

PDF ONLINE
parkside-diy.com

WALL-MOUNTED HOSE REEL

(GB)

WALL-MOUNTED HOSE REEL

Instructions for use

(CZ)

NÁSTĚNNÝ HADICOVÝ BUBEN

Návod k použití

(DE) (AT) (CH)

WAND-SCHLAUCHTROMMEL

Gebrauchsanweisung

(HU)

FALI TÖMLŐDOB

Használati útmutató

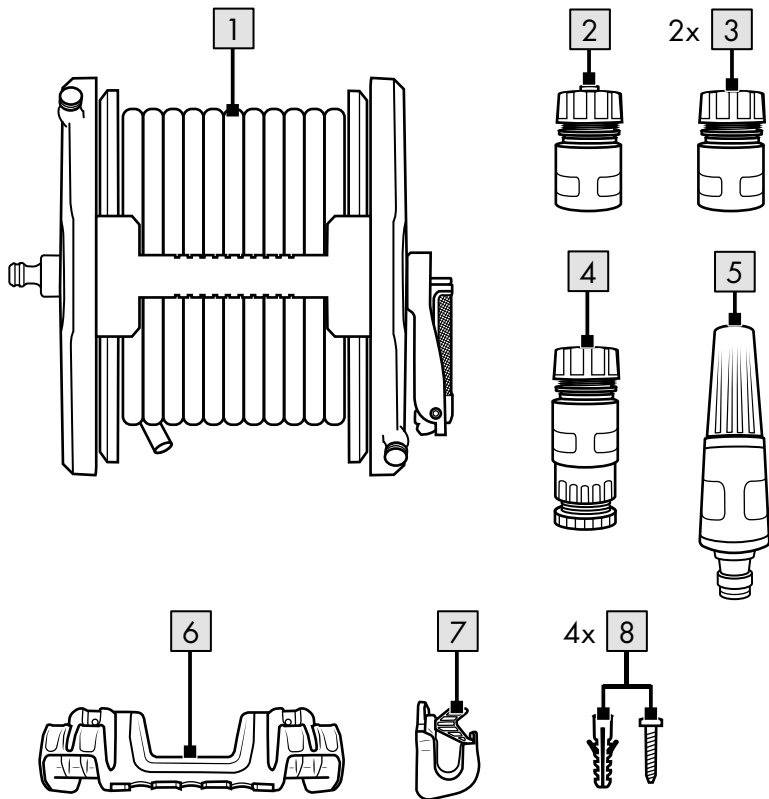
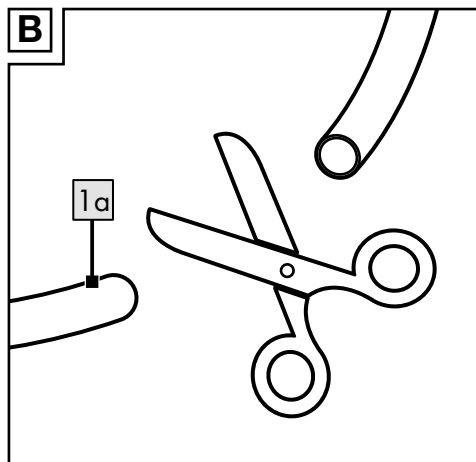
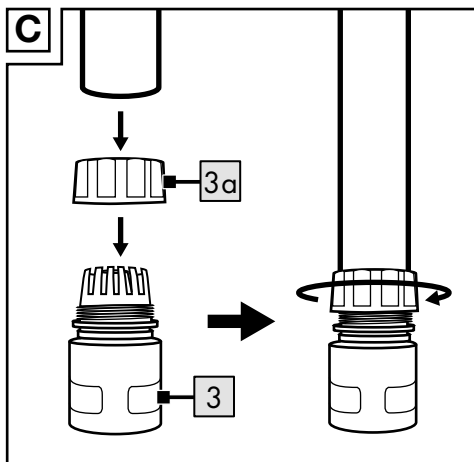
(SK)

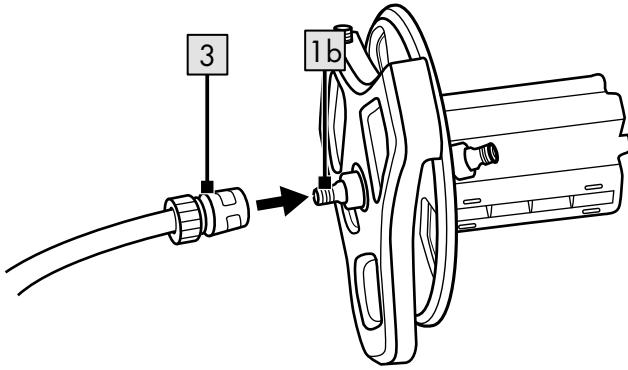
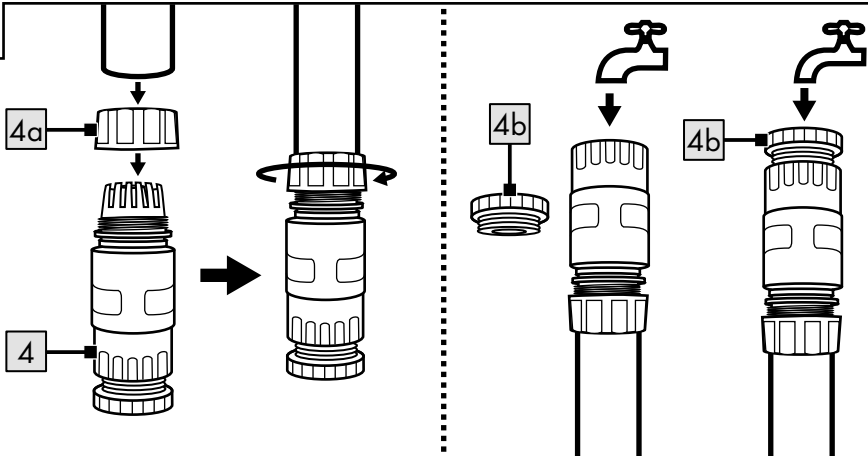
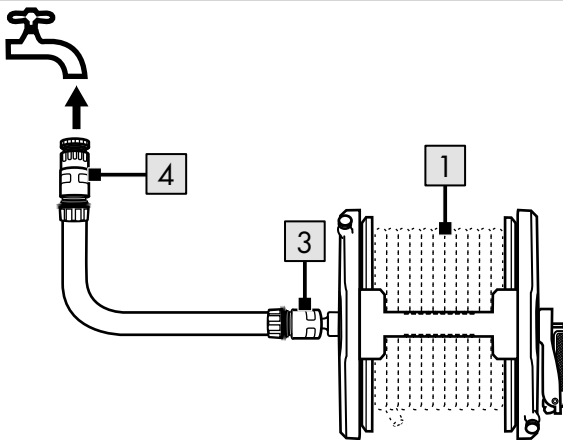
NÁSTENNÝ HADICOVÝ BUBON

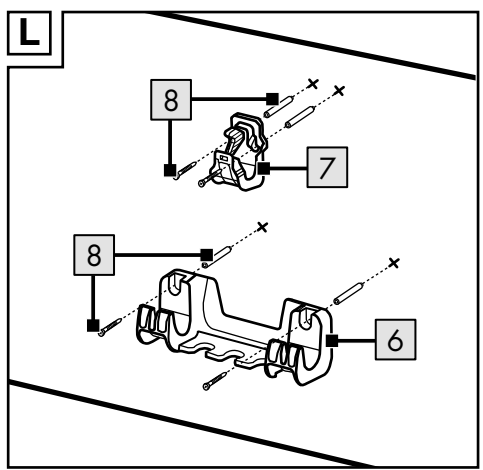
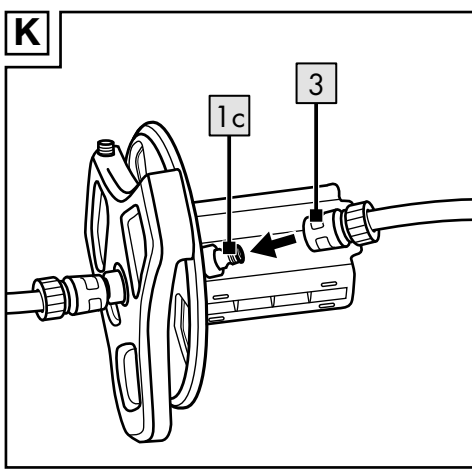
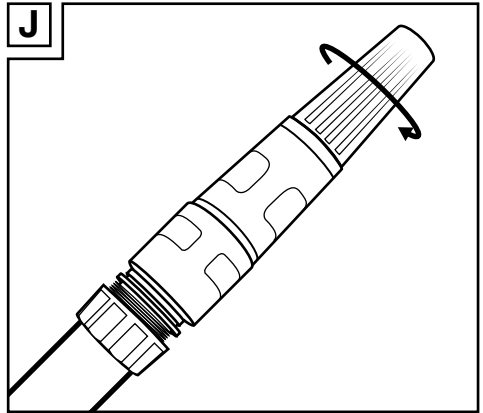
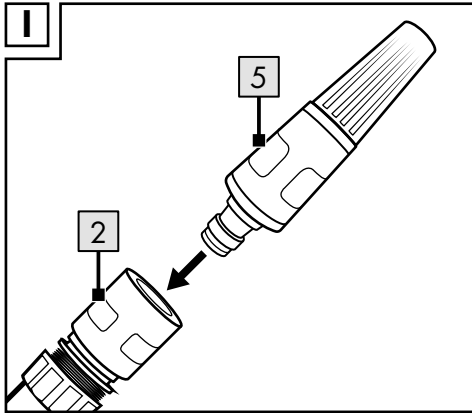
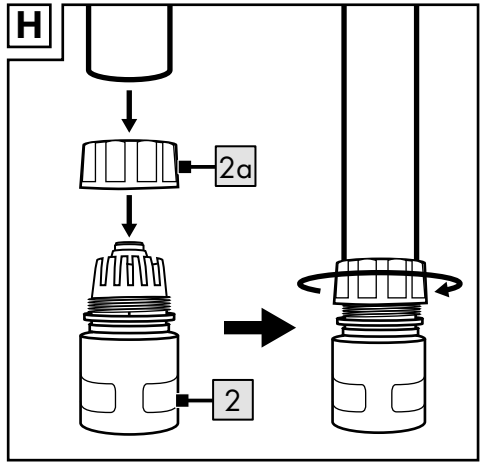
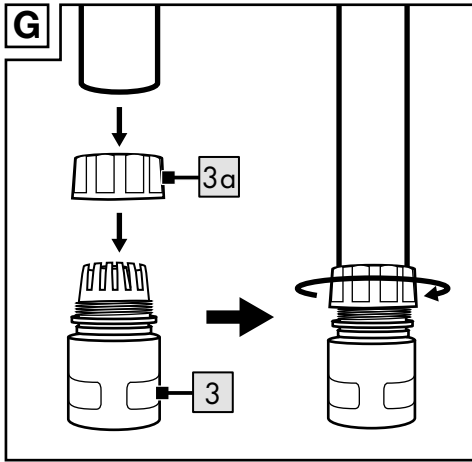
Návod na používanie

IAN 466703_2404

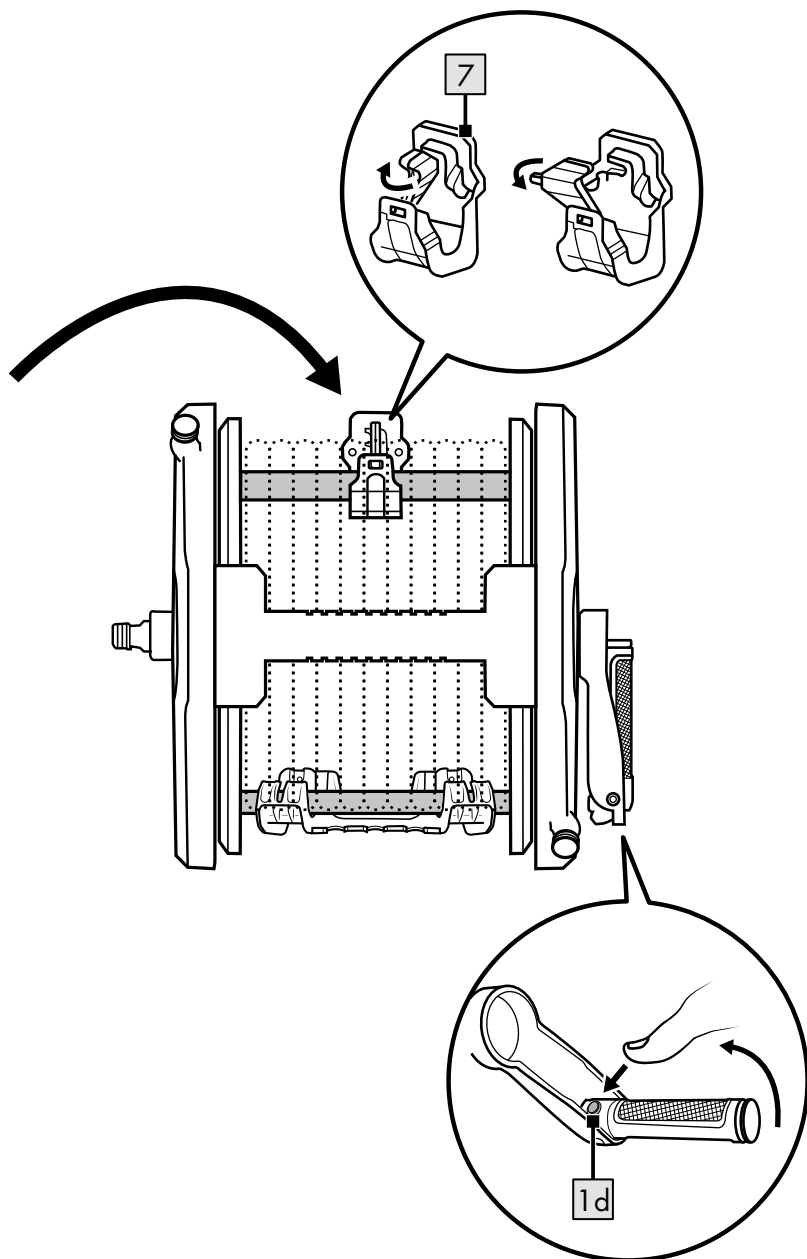
(GB) (HU) (CZ)
(SK) (DE) (AT) (CH)

A**B****C**

D**E****F**



M



GB

| | |
|--|----|
| Package contents (Fig. A) | 8 |
| Technical specifications | 8 |
| Symbols and signal words used | 8 |
| Intended use | 8 |
| Safety instructions | 9 |
| Danger to life! | 9 |
| Risk of injury! | 9 |
| Avoid damage! | 9 |
| Assembly | 9 |
| Storage, cleaning | 11 |
| Disposal | 11 |
| Notes on the guarantee and service handling | 11 |
| Guarantee handling | 12 |

CZ

| | |
|--|----|
| Rozsah dodávky (obr. A) | 20 |
| Technické údaje | 20 |
| Použité symboly a signální slova | 20 |
| Použití v souladu s určením | 21 |
| Bezpečnostní upozornění | 21 |
| Nebezpečí ohrožení života! | 21 |
| Nebezpečí zranění! | 21 |
| Zabránění škodám na majetku! | 21 |
| Instalace | 22 |
| Ukládání, čištění | 23 |
| Pokyny k likvidaci | 23 |
| Pokyny k likvidaci | 23 |
| Pokyny k záruce a průběhu služby | 24 |
| Zpracování v případě záruční reklamacce | 24 |

HU

| | |
|--|----|
| A csomag tartalma (A ábra) | 14 |
| Műszaki adatok | 14 |
| Alkalmazott szimbólumok és jelzőszavak | 14 |
| Rendeltetésszerű használat | 15 |
| Biztonsági tudnivalók | 15 |
| Életveszély! | 15 |
| Sérülésveszély! | 15 |
| Anyagi károk elkerülése! | 15 |
| Összeszerelés | 16 |
| Tárolás, tisztítás | 17 |
| Tudnivalók a hulladékkezelésről | 17 |
| A garanciával és a szerviz lebonyolításával kapcsolatos útmutató | 18 |
| Teendők garanciaigény esetén | 19 |

SK

| | |
|--|----|
| Obsah balenia (obr. A) | 26 |
| Technické údaje | 26 |
| Použité symboly a signálne slová | 26 |
| Použitie v súlade s určením | 27 |
| Bezpečnostné upozornenia | 27 |
| Nebezpečenstvo ohrozenia života! | 27 |
| Nebezpečenstvo poranenia! | 27 |
| Predchádzanie vecným škodám! | 27 |
| Montáž | 28 |
| Skladovanie, čistenie | 29 |
| Pokyny k likvidácii | 29 |
| Pokyny k záruke a priebehu servisu | 30 |
| Priebeh v prípade záruky | 31 |

DE **AT** **CH**

| | |
|--|----|
| Lieferumfang (Abb. A) | 32 |
| Technische Daten | 32 |
| Verwendete Symbole und Signalwörter | 32 |
| Bestimmungsgemäße Verwendung | 33 |
| Sicherheitshinweise | 33 |
| Lebensgefahr! | 33 |
| Verletzungsgefahr! | 33 |
| Vermeidung von Sachschäden! | 33 |
| Montage | 34 |
| Lagerung, Reinigung | 35 |
| Hinweise zur Entsorgung | 36 |
| Hinweise zur Garantie und Serviceabwicklung | 36 |
| Abwicklung im Garantiefall | 37 |

Congratulations!

You have chosen to purchase a high-quality product. Familiarise yourself with the product before using it for the first time.



Read the following instructions for use carefully.

Use the product only as described and only for the given areas of application. Store these instructions for use carefully. When passing the product on to third parties, please also hand over all accompanying documents.

Package contents (Fig. A)

- 1 x wall hose holder
inc. hose, 20 m (1)
- 1 x hose connection with
water stop, 13-15 mm
($\frac{1}{2}$ - $\frac{5}{8}$ ") (2)
- 3 x hose connection, no
water stop, 13-15 mm
($\frac{1}{2}$ - $\frac{5}{8}$ ") (3)
- 1 x tap connection, 26.5 mm
(G $\frac{3}{4}$ ") with reducer
21 mm (G $\frac{1}{2}$ ") (4)
- 1 x garden nozzle (5)
- 1 x wall bracket, large (6)
- 1 x wall bracket, small (7)
- 4 x mounting material (8)
- 1 x instructions for use

Technical specifications

Hose length: 20 m

Max. operating pressure: 4 bar

Hose connection: 13 mm ($\frac{1}{2}$ ")



Date of manufacture
(month/year): 11/2024

Symbols and signal words used



General warning symbol to indicate dangers and hazards (e.g. dangers to life, injury or crushing).

WARNING

This signal word indicates a hazard with a high degree of risk which, if not prevented, could lead to death or serious injury.



Mandatory sign, instructs each user to read the instructions carefully before use and to keep them available for all users at all times.

Intended use

The product has been designed as a wall holder for a 20 m water hose. The hose reel can be removed at any time for mobile use. The product is intended for private outdoor use.

Safety instructions

Important: read these instructions for use and the safety instructions carefully and keep them in a safe place!

Danger to life!

Never leave children unsupervised with the packaging material. Danger of suffocation!

Risk of injury!

- **WARNING!** Read all safety information and instructions.
- Before each use, make sure that all parts of the product are undamaged and assembled according to these instructions for use. There is a risk of injury if the product is not installed correctly.



WARNING!

Water not for drinking!

Water that has flowed through this product is not suitable for drinking.

- **WARNING!** Never point the water jet at people or animals!
- **WARNING!** Never direct the water jet at electrical equipment!
- The product should only be mounted on a stable and level wall.

- Only suitable for outdoor use.

Avoid damage!

- Protect the product from frost.
- The product is only suitable for irrigation with cold water.
- **WARNING!** Turn off the tap and empty the hose after each use.
- Check the product for damage or wear before each use. Only use the product if it is in good working condition!
- Discontinue using the product if there is visible or suspected damage.
- Clean the unit connection from time to time to ensure the hose connection fits tightly.

Assembly

Check in advance that the wall is sufficiently stable or sturdy to prevent the risk of injury.

Note: Before fixing the product in place, check that the fixing material supplied is suitable for the wall in question. Only use suitable mounting material for wall mounting.

If necessary, enquire at your local specialist trade outlet.

WARNING! When drilling holes, special care should be taken to ensure that there are no gas, water or electricity pipes.

To mount the product, you will need the following tools which are not included in the package contents: a pencil, a spirit level, a suitable screwdriver and a drill.

Two people are required to mount the product on a wall.

1. Completely remove the hose. Cut any length of the connection hose (1a) (Fig. B), which is used to connect the outside water tap to the wall hose holder, and connect one end to a hose connection (3) (black, no water stop). Tighten the sleeve (3a) as far as it will go (Fig. C).
2. Connect this end to the outer coupling (1b) of the wall hose holder (Fig. D).
3. Connect the other end to the hose connection (4) (Fig. E).

Note: Pay attention to the inch thread of your outside water tap and use the reducer (4b) if necessary.

4. Connect this end to the outside water tap (Fig. F).

5. Push a hose connection (3) (black, no water stop) into one end of the disconnected hose (Fig. G).

6. Connect the other end of the hose to the hose connection (2) (red, with water stop) (Fig. H).

7. Push the nozzle (5) into the hose connection (2) (Fig. I).

Note: The nozzle may need to be turned on to start the flow of water (Fig. J).

8. Connect the hose connection (3) to the internal coupling (1c) of the wall bracket (Fig. K).

Note: Wind the hose up completely before you start wall mounting.

9. For wall mounting, it is recommended that you assemble the wall brackets (6)/(7) and the product. To do so, open the small wall bracket (7) and close it after you have hung the product up on the wall (Fig. M).

10. Hold both wall brackets (6)/(7) against the wall and mark the drill holes, drill the screw holes using a drill and fasten the wall brackets using the mounting material (8) (Fig. L).

11. Hang the product on the wall.

Note: To operate the crank, swing out the handle. This makes a sound when it engages. To collapse, press the button (1d) (Fig. M).

Note: To be able to remove the hose reel, open the small wall bracket (7). Pay attention to the length of the connection hose.

Storage, cleaning

When not in use, always store the product clean and dry at room temperature.

Only clean the product with a damp cloth and wipe dry afterwards.

IMPORTANT! Never clean the product with harsh cleaning agents.

Disposal



Dispose of the product and packaging materials in accordance with current local regulations.

Store the packaging materials (foil bags, for example) out of the reach of children. For further information about disposal of the product no longer needed, contact your local council.

Dispose of the product and the packaging in an environmentally friendly manner.



The Recycling Code distinguishes different materials to be returned for recycling. The Code consists of the recycling symbol for the recycling process and a number that identifies the material.

Notes on the guarantee and service handling

The product was produced with great care and under continuous quality control.

DELTA-SPORT HANDELSKONTOR GmbH gives private end customers a three-year guarantee on this product from the date of purchase (guarantee period) in accordance with the following provisions.

The guarantee is only valid for material and manufacturing defects. The guarantee does not cover parts subject to normal wear and tear that are thus considered wear parts (e.g. batteries) or fragile parts such as switches, rechargeable batteries, or parts made of glass.

Claims under this guarantee are excluded if the product has been used incorrectly, improperly, or contrary to the intended purpose, or if the provisions in the instructions for use were not observed, unless the end customer proves that a material or manufacturing defect exists that was not caused by one of the aforementioned circumstances.

Claims under the guarantee can only be made within the guarantee period by presenting the original sales receipt. Please therefore keep the original sales receipt. The guarantee period is not extended by any repairs carried out under the guarantee, under statutory guarantees, or as a gesture of goodwill. This also applies to replaced and repaired parts. If you wish to make a claim please first contact the service hotline mentioned below or contact us by e-mail. If there is a guarantee case, then the product will be repaired or replaced free of charge to you or the purchase price will be refunded, depending on our choice.

Your legal rights, in particular guarantee claims against the respective seller, are not limited by this guarantee.

Guarantee handling

To ensure rapid processing of your case please follow the following instructions:

- For all inquiries keep the sales receipt and product number (e.g. IAN 123456_7890) handy as proof of purchase.
- You will find the product number on the product label, on an engraving on the product, on the title page of your instructions (bottom left), or on the sticker on the back or bottom of the product.
- Should any functional problem or other defects occur, first contact the service department named below by telephone or use our contact form, which you will find at parkside-diy.com under service categories.

- Once the product is determined to be defective, you can then attach the proof of purchase (sales receipt) and state the nature of the defect and when it occurred and send it, postage free for you, to the address of the service department of which you have been notified.

-  At parkside-diy.com you can find and download these and many other manuals. With this QR code you can directly access parkside-diy.com. Select your country and use the search template to look for the operating instructions. By entering the product number (e.g. IAN 123456_7890) you access the operating instructions for your product.

IAN: 466703_2404

Ⓒ Customer Service United Kingdom

Telephone: 08000518970

Contact form at
parkside-diy.com

Location: Germany

Szívből gratulálunk!
Vásárlásával kiváló minőségű
terméket választott. Haszná-
latba vétele előtt ismerkedjen
meg a termékkel.



**Figyelmesen olvassa el
az alábbi használati
útmutatót.**

A terméket kizárólag az itt
ismertetett módon, a rendel-
tetésének megfelelően hasz-
nálnja. Gondosan őrizze meg a
használati útmutatót. A termék
továbbadásakor adja át az
összes kapcsolódó dokumen-
tumot is.

A csomag tartalma (A ábra)

- 1 x fali tömlőtartó, 20 m tömlővel
(1) együtt
- 1 x tömlőcsatlakozó vízlezáró
nélkül 13-15 mm ($\frac{1}{2}$ - $\frac{5}{8}$ ") (2)
- 3 x tömlőcsatlakozó vízlezáró
nélkül 13-15 mm ($\frac{1}{2}$ - $\frac{5}{8}$ ") (3)
- 1 x vízcsap-csatlakozó 26,5 mm
(G $\frac{3}{4}$ ") szűkítő idommal
21 mm (G $\frac{1}{2}$ ") (4)
- 1 x kerti szórófej (5)
- 1 x falitartó, nagy (6)
- 1 x falitartó, kicsi (7)
- 4 x szerelési anyag (8)
- 1 x használati útmutató

Műszaki adatok

Tömlőhossz: 20 m
Max. üzemi nyomás: 4 bar
Tömlőcsatlakozó: 13 mm ($\frac{1}{2}$ ")



Gyártási idő (hónap/év):
11/2024

Alkalmazott szimbólu- mok és jelzőszavak



Általános figyelmeztető
jelzés, a veszélyek és
veszélyeztetések megje-
lölésére szolgál (pl. élet-
veszély, sérülésveszély
vagy zúzódásveszély).

FIGYELMEZTETÉS

A jelzőszó magas koc-
kázatú veszélyt jelöl,
amelyet ha nem kerülnek
el, súlyos, akár halálos
sérülésekhez vezethet.



Utasító jelzés, arra hívja
fel minden felhasználó
figyelmét, hogy használat
előtt figyelmesen olvassa
el a használati útmutatót,
és azt mindig tegye elér-
hetővé minden felhasználó
számára.

Rendeltetésszerű használat

A cikket 20 m hosszú víztömlőhöz alkalmas falitartóként tervezték. A tömlődob mobil használathoz bármikor levehető. A termék kültéri magánhasználatra készült.

Biztonsági tudnivalók

Fontos: Figyelmesen olvassa el és feltétlenül őrizze meg ezt a használati útmutatót és a biztonsági tudnivalókat!

Életveszély!

Soha ne hagyjon gyermekeket felügyelet nélkül a csomagolóanyaggal. Fulladásveszély áll fenn!

Sérülésveszély!

- **FIGYELMEZTETÉS!** Olvassa el az összes biztonsági tudnivalót és utasítást.
- Minden használat előtt győződjön meg arról, hogy a termék minden része sértetlen, és a termék jelen használati útmutatójának megfelelően van összeszerelve. Nem megfelelő összeszerelés esetén sérülésveszély áll fenn.



FIGYELMEZTETÉS! **Nem ivóvíz!**

Az ezen a terméken átfolyt víz nem alkalmas ivásra.

- **FIGYELMEZTETÉS!** Soha ne irányítsa a vízsugarat emberekre vagy állatokra!
- **FIGYELMEZTETÉS!** Soha ne irányítsa a vízsugarat elektromos berendezések felé!
- A terméket csak stabil és sík falra szabad rögzíteni.
- Csak kültéri használatra alkalmas.

Anyagi károk elkerülése!

- Óvja a terméket fagytól.
- A termék csak hideg vízzel való öntözésre alkalmas.
- **FIGYELMEZTETÉS!** Minden használat után zárja el a vízcsapot és ürítse ki a tömlőt.
- Minden használat előtt ellenőrizze a terméket sérülések és elhasználódás szempontjából. A termék csak kifogástalan állapotban használható!
- Látható vagy feltételezett sérülés esetén a termék tovább nem használható.

- A tömlőcsatlakozó tömített illeszkedése érdekében rendszeresen tisztítsa meg a készülék csatlakozóját.

Összeszerelés

A sérülésveszély elkerülése érdekében előzetesen ellenőrizze, hogy a fal kellően stabil vagy teherbíró-e.

Megjegyzés: A cikk felszerelése előtt ellenőrizze, hogy a mellékelt rögzítőanyag alkalmas-e az Ön falához. A falra szereléshez csak megfelelő szerelőanyagot használjon. Szükség esetén érdeklődjön a szakkereskedésben.

FIGYELMEZTETÉS! A lyukak fúrásakor fokozottan ügyelni kell arra, hogy ne haladjon arra gáz-, víz- vagy villanyvezeték. A termék összeszereléséhez a következő szerszámokra lesz szüksége, melyeket a csomag nem tartalmaz: ceruza, vízmérték, megfelelő csavarhúzó és fúrógép.

A terméket két személlyel szerelje fel a falra.

1. Húzza le teljesen a tömlőt.

2. Vágjon le a csatlakozótömlőhöz (1a) egy tetszőleges hosszút (B ábra), amely a kültéri vízcsap és a fali tömlőtartó összekötésére szolgál, majd csatlakoztassa ennek az egyik végét egy tömlőcsatlakozóhoz (3) (fekete, vízelzáró nélkül). Húzza meg ütközésig a karmantyút (3a) (C ábra).
 3. Csatlakoztassa ezt a végét a fali tömlőtartó külső csatlakozócsonkjához (1b) (D ábra).
 4. Csatlakoztassa a másik végét a tömlőcsatlakozóhoz (4) (E ábra).
- Megjegyzés:** Ügyeljen a külső vízcsap hüvelykben megadott menetére, és szükség esetén használja a szűkítőidomot (4b).
5. Csatlakoztassa ezt a végét a kültéri vízcsaphoz (F ábra).
 6. Csúsztasson egy tömlőcsatlakozót (3) (fekete, vízelzáró nélkül) a kihúzott tömlő egyik tömlővégére (G ábra).
 7. Csatlakoztassa a tömlő másik végét a tömlőcsatlakozóhoz (2) (piros, vízelzáróval) (H ábra).

8. Helyezze a szórófejet (5) a tömlőcsatlakozóra (2) (I. ábra).

Megjegyzés: Bizonyos esetekben a szórófejet elforgatással meg kell nyitni a vízfolyás elindításához (J ábra).

9. Csatlakoztassa a tömlőcsatlakozót (3) a fali konzol belső csatlakozócsomójához (1c) (K ábra).

Megjegyzés: A falra szerelés megkezdése előtt teljesen tekerje fel a tömlőt.

10. A falra rögzítéshez célszerű a falitartókat (6)/(7) és a terméket egymáshoz illeszteni. Ehhez nyissa ki a kis falitartót (7), majd zárja le, miután felakasztotta a terméket (M ábra).

11. Tartsa mindkét fali konzolt (6)/(7) a falhoz, és jelölje ki a furatokat, fúrja ki a csavarlyukakat egy fúrógéppel, és rögzítse a fali konzolokat a rögzítőanyaggal (8) (L ábra).

12. Akassza fel a terméket a falra.

Megjegyzés: A hajtókar működtetéséhez hajtsa ki a fogantyút. Ez hallhatóan a helyére kattant. Az összecsukáshoz nyomja meg a gombot (1d) (M ábra).

Megjegyzés: A tömlődob levételéhez nyissa ki a kis falitartót (7). Közben ügyeljen a csatlakozó tömlő hosszára.

Tárolás, tisztítás

A terméket mindig száraz, tiszta és szobahőmérsékletű helyen tárolja, ha azt nem használja.

Csak nedves törülközővel tisztítsa meg, utána törölje szárazra.

FONTOS! Ne használjon éles tisztítószeret a tisztításhoz.

Tudnivalók a hulladékkezelésről



A terméket és a csomagolóanyagokat a hatályos helyi előírásoknak megfelelően semmisítse meg. A csomagolóanyagokat (például fóliatasakokat) tartsa távol a gyermekektől. Az elhasznált termék ártalmatlanításával kapcsolatos további információkat a települési vagy városi önkormányzattól tudhatja meg. A terméket és a csomagolást környezetkímélő módon kell ártalmatlanítani.



Az újrahasznosítási kód az újrafelhasználási ciklusba való visszavezetésre

(újrahasznosítás) szánt különböző anyagok azonosítására szolgál.

A kód az újrahasznosítási ciklus újrahasznosítási szimbólumából és az anyagot azonosító számból áll.

A garanciával és a szerviz lebonyolításával kapcsolatos útmutató

A termék nagy gondossággal és állandó ellenőrzés mellett készült. A DELTA-SPORT HANDELSKONTOR GmbH privát végső felhasználóknak a vásárlás dátumától számított három év (garancia időtartama) garanciát ad erre a termékre a következő rendelkezések szerint. A garancia csak anyaghibára és feldolgozási hibára érvényes.

A garancia nem terjed ki a szokásos elhasználódásnak kitett, ezért kopó alkatrésznek tekintendő alkatrészekre (pl. elemek), valamint a törékeny alkatrészekre sem, például a kapcsolókra, az akkumulátorokra vagy az üvegből készült alkatrészekre.

Kizárásra kerül a garanciaigény, ha a terméket szakszerűtlenül vagy helytelenül, nem rendeltetésszerűen vagy nem az előírányzott felhasználási körben használták, vagy figyelmen kívül hagyták a kezelési útmutató előírásait, kivéve, ha a végső felhasználó bizonyítja, hogy olyan anyag- vagy feldolgozási hiba áll fenn, amely nem a fent említett körülmények valamelyikéből ered.

A garanciaigény csak a garancia időtartamán belül, az eredeti pénztári bizonylat bemutatásával érvényesíthető. Ezért kérjük, őrizze meg az eredeti pénztári bizonylatot. A garancia, a törvényes garancia vagy a méltányosság alapján végzett esetleges javítások a garancia időtartamát nem hosszabbítják meg. Ez vonatkozik a kicserélt és javított alkatrészekre is. Kérjük, hogy reklamáció esetén először az alábbi szervizvonalat hívja, vagy e-mailen keressen minket. Garanciális esetekben a terméket saját döntésünk alapján ingyenesen megjavítjuk, kicseréljük vagy megtérítjük a vételárat. A garanciából további jogok nem következnek.

A jelen garancia nem korlátozza az Ön törvényes jogait, különösen a mindenkori értékesítővel szembeni garanciaigényét.

Teendők garanciaigény esetén

Kérelme gyors feldolgozása érdekében, kérjük, kövesse az alábbi utasításokat:

- Kérjük, hogy minden ügyintézésnél legyen kéznél a vásárlást igazoló bizonylat és a cikkszám (pl. IAN 123456_7890).
- A cikkszám a terméken lévő típus tábláról, a cikkben lévő gravírozásról, az útmutató címlapjáról (balra lent) vagy a termék hátulján vagy alján lévő matricáról olvasható le.
- Működési hibák vagy egyéb meghibásodások esetén, kérjük, először vegye fel a kapcsolatot a következőkben megnevezett szervizzel telefonon, vagy használja kapcsolatfelvételi űrlapunkat, amelyet a parkside-diy.com oldalon a Szerviz kategóriában talál.
- Ha egy termék hibásnak bizonyul, akkor azt, a vásárlást igazoló bizonylattal (blokk), valamint a hiba leírásával és a hibafellépés időpontjának megadásával


együtt, ingyenesen elküldheti a megadott szervizcímre.



A parkside-diy.com oldalon ezen a kézikönyvön kívül még sok más kézikönyvet megtekin-

thet és letölthet. Ez a QR-kód közvetlenül a parkside-diy.com oldalra irányítja Önt. Válassza ki az országot, és a keresőfelület segítségével keresse meg a kezelési útmutatókat. Írja be a termék számát (pl. IAN 123456_7890), hogy hozzáférhessen terméke kezelési útmutatójához.

IAN: 466703_2404

 Magyarországi ügyfélszolgálat

Telefonszám: 0680021647

Kapcsolatfelvételi űrlap a parkside-diy.com oldalon
Székhely: Németország

Svým nákupem jste se rozhodli pro kvalitní výrobek. Před prvním použitím se prosím seznamte s tímto výrobkem.



Pozorně si přečtete následující návod k použití.

Používejte tento výrobek pouze tak, jak je popsáno, a pro uvedené účely. Uschovejte si tento návod k použití pro budoucí použití. Pokud výrobek předáte třetí osobě, předejte jí i veškerou dokumentaci.

Rozsah dodávky (obr. A)


- 1 x nástěnný držák na hadici, včetně hadice 20 m (1)
- 1 x hadicová přípojka se stop ventilem 13-15 mm ($\frac{1}{2}$ - $\frac{5}{8}$ ") (2)
- 3 x hadicová přípojka bez stop ventilu 13-15 mm ($\frac{1}{2}$ - $\frac{5}{8}$ ") (3)
- 1 x přípojka na vodovodní kohoutek 26,5 mm (G $\frac{3}{4}$ ") s redukcí 21 mm (G $\frac{1}{2}$ ") (4)
- 1 x zavlažovací tryska (5)
- 1 x nástěnný držák, velký (6)
- 1 x nástěnný držák, malý (7)
- 4 x montážní materiál (8)
- 1 x návod k použití

Technické údaje

Délka hadice: 20 m

Max. pracovní tlak: 4 bary

Hadicová přípojka: 13 mm ($\frac{1}{2}$ ")

 Datum výroby (měsíc/rok): 11/2024

Použité symboly a signální slova



Všeobecná výstražná značka, slouží k označení nebezpečí a rizik (např. nebezpečí ohrožení života, zranění nebo rozdrčení).

VAROVÁNÍ

Signální slovo označuje nebezpečí s vysokým stupněm rizika, které, není-li mu zabráněno, může mít za následek smrt nebo vážné zranění.



Příkazová značka, připomíná každému uživateli, aby si před použitím pečlivě přečetl návod k použití a vždy jej dal k dispozici všem uživatelům.

Použití v souladu s určením

Výrobek byl navržen jako nástěnný držák pro 20m vodovodní hadici. Pro mobilní použití lze naviják hadice kdykoli vyjmout. Výrobek je určen pro soukromé použití ve venkovním prostředí.

Bezpečnostní upozornění

Důležité: Přečtěte si pozorně tento návod k použití a bezpečnostní upozornění a bezpodmínečně je uschovejte!

Nebezpečí ohrožení života!

Nikdy nenechávejte děti s obalovým materiálem bez dozoru. Hrozí nebezpečí udušení!

Nebezpečí zranění!

- **VAROVÁNÍ!** Přečtěte si veškeré bezpečnostní pokyny a návody k použití.
- Před každým použitím se ujistěte, že žádná část výrobku není poškozena a části jsou sestavené podle tohoto návodu k použití. V případě neodborné montáže hrozí nebezpečí zranění.



VAROVÁNÍ! **Nejedná se o pitnou vodu!**

Voda, která protekla tímto výrobkem, není vhodná k pití.

- **VAROVÁNÍ!** Nikdy nesměrujte proud vody na lidi nebo zvířata!
- **VAROVÁNÍ!** Nikdy nesměrujte proud vody na elektrická zařízení!
- Výrobek lze připevnit pouze na stabilní a rovnou stěnu.
- Vhodný pouze pro venkovní použití.

Zabránění škodám na majetku!

- Chraňte výrobek před mrazem.
- Výrobek je vhodný pouze pro zavlažování studenou vodou.
- **VAROVÁNÍ!** Po každém použití vypněte kohoutek a hadici vyprázdněte.
- Před každým použitím zkontrolujte, zda není výrobek poškozený nebo opotřeбенý. Produkt lze používat pouze v bezvadném stavu!
- V případě viditelného poškození nebo podezření na poškození nelze výrobek dále používat.

- Přípojku výrobku čas od času vyčistěte, abyste zajistili pevné usazení na hadicové přípojce.

Instalace

Abyste vyloučili riziko úrazu, zkontrolujte nejprve, zda je stěna dostatečně stabilní, resp. pevná.

Upozornění: Před upevněním výrobku na stěnu se přesvědčte, zda je přibalený upevňovací materiál vhodný pro vaši zeď. Pro montáž na stěnu použijte pouze vhodný montážní materiál. Informujte se případně ve specializované prodejně.

VÝSTRAHA! Při vrtání otvorů dávejte pozor na to, aby se v nich nenacházelo plynové, vodovodní nebo elektrické potrubí.

K instalaci výrobku budete potřebovat následující nářadí, které není součástí dodávky: tužka, vodováha, vhodný šroubovák a vrtačka.

Výrobek instalujte na zeď ve dvou lidech.

1. Hadici zcela odmotejte.

2. Odřízněte libovolnou část spojovací hadice (1a) (obr. B), která bude použita pro připojení vnějšího vodovodního kohoutku k nástěnnému držáku na hadici, a připojte jeden konec k hadicové přípojce (3) (černá, bez stop ventilu). Utáhněte objímku (3a) až na doraz (obr. C).
3. Tento konec připojte k vnější spojce (1b) nástěnného držáku na hadici (obr. D).
4. Druhý konec připojte k hadicové přípojce (4) (obr. E).

Upozornění: Věnujte pozornost palcovému závitě venkovního kohoutku a v případě potřeby použijte redukci (4b).

5. Tento konec připojte k venkovnímu kohoutku (obr. F).
6. Nasadte hadicovou přípojku (3) (černá, bez stop ventilu) na jeden konec rozvinuté hadice (obr. G).
7. Druhý konec hadice nasadte na hadicovou přípojku (2) (červená, se stop ventilem) (obr. H).
8. Na hadicovou přípojku (2) nasadte trysku (5) (obr. I).

Upozornění: Pro spuštění vody může být nutné otočit tryskou (obr. J).

9. Připojte hadicovou přípojku (3) k vnitřní spojce (1c) nástěnného držáku (obr. K).

Upozornění: Před zahájením montáže na stěnu hadici zcela odviňte.

10. Pro montáž na stěnu se doporučuje smontovat nástěnné držáky (6)/(7) a výrobek k sobě. Za tímto účelem otevřete malý nástěnný držák (7) a po zavěšení výrobku jej zavřete (obr. M).

11. Přidržte oba nástěnné držáky (6)/(7) u stěny a označte si místo vrtání, pomocí vrtačky vyvrtejte otvory pro šrouby a upevněte nástěnné držáky pomocí montážního materiálu (8) (obr. L).

12. Výrobek pověste na stěnu.

Upozornění: Pro manipulaci s klikou vyklopte rukojeť. Ta slyšitelně zacvakne. Pro složení stiskněte tlačítko (1d) (obr. M)..

Upozornění: Abyste mohli vyjmout naviják hadice, otevřete malý nástěnný držák (7). Věnujte přitom pozornost délce připojovací hadice.

Uskladnění, čištění

Pokud výrobek nepoužíváte, skladujte jej vždy suchý a čistý při pokojové teplotě.

Čištěte pouze vlhkým hadříkem a následně otřete do sucha.

DŮLEŽITÉ! K čištění nikdy nepoužívejte agresivní čisticí prostředky.

Pokyny k likvidaci



Výrobek a obalové materiály likvidujte podle aktuálních místních předpisů.

Uchovávejte obalové materiály (jako např. fóliové sáčky) nedostupné pro děti. O možnostech likvidace vysloužilého výrobku se informujte u Vaší obecní nebo městské správy.

Výrobek a obaly likvidujte ekologicky.



Recyklační kód slouží ke značení různých materiálů pro proces opětovného zhodnocení (recyklace). Kód sestává ze symbolu recyklace, který má odrážet proces zhodnocení, a čísla, které označuje materiál.

Pokyny k záruce a průběhu služby

Výrobek byl vyroben s velkou péčí a za stálé kontroly. DELTA-SPORT HANDELSKONTOR GmbH poskytuje koncovým privátním zákazníkům na tento výrobek tři roky záruky od data nákupu (záruční lhůta) podle následující ustanovení. Záruka se týká pouze vad materiálu a závad ve zpracování. Záruka se nevztahuje na díly, které podléhají normálnímu opotřebením, a proto je nutné na ně pohlížet jako na rychle opotřebitelné díly (např. baterie), a na křehké díly, např. vypínače, akumulátory nebo díly vyrobené ze skla.

Nároky z této záruky jsou vyloučeny, pokud výrobek byl používán neodborně nebo nedovoleným způsobem nebo nikoli v rámci stanoveného účelu určení nebo předpokládaného rozsahu používání nebo nebyla dodržena zadání v návodu k obsluze, ledaže by koncový zákazník prokázal, že existuje vada materiálu nebo došlo k chybě ve zpracování, které nevyplývají z některé výše uvedených okolností.

Nároky ze záruky lze uplatnit pouze v rámci záruční lhůty po předložení originálního pokladního dokladu. Proto si prosím uschovejte originál pokladního dokladu. Doba záruky se neprodlužuje případnými opravami na základě záruky, zákonné záruky nebo kulance. Totéž platí také pro vyměněné a opravené díly. Při reklamaci se prosím obraťte na níže uvedenou horkou linku servisu nebo se s námi spojte e-mailem. Pokud se vyskytne případ reklamace, výrobek Vám – dle naší volby – bezplatně opravíme, vyměníme nebo Vám vrátíme kupní cenu. Další práva ze záruky nevznikají. Vaše zákonná práva, zejména nároky na zajištění záruky vůči konkrétnímu prodejci, nejsou touto zárukou omezena.

Zpracování v případě záruční reklamace

Abyste zajistili rychlé zpracování vašeho požadavku, postupujte podle následujících pokynů:

- Pro všechny dotazy mějte k dispozici pokladní doklad a číslo výrobku (např. IAN 123456_7890) jako doklad o nákupu.

- Číslo výrobku naleznete na typovém štítku výrobku, rytině na výrobku, na titulním listu Vašeho návodu (vlevo dole) nebo na nálepce na zadní nebo spodní straně výrobku.
- Pokud se vyskytnou funkční chyby nebo jiné závady, kontaktujte prosím nejprve telefonicky níže uvedené servisní oddělení nebo použijte náš kontaktní formulář, který najdete na parkside-diy.com v kategorii Servis.
- Výrobek, který byl zjištěn jako vadný, pak můžete bezplatně zaslat na vám poskytnutou servisní adresu s přiložením nákupního dokladu (pokladního dokladu) a podrobností o tom, o jakou vadu se jedná a kdy k ní došlo.



Tyto a mnoho dalších příruček si můžete prohlédnout a stáhnout na parkside-diy.com.
Tento QR

kód vás zavede přímo na parkside-diy.com.

Vyberte svou zemi a pomocí vyhledávacího formuláře vyhledejte návod k obsluze. Zadáním čísla výrobku (např. IAN 123456_7890) se dostanete k návodu k obsluze vašeho výrobku.

IAN: 466703_2404

☎ Zákaznický servis Česko

Telefon: 800023611

Kontaktní formulář na parkside-diy.com

Sídlo: Německo

Blahoželáme!

Svojím nákupom ste sa rozhodli pre kvalitný výrobok. Pred prvým použitím sa s výrobkom dôkladne oboznámte.



Pozorne si prečítajte tento návod na používanie.

Výrobok používajte len uvedeným spôsobom a na uvedený účel. Tento návod na používanie si dobre uschovajte. Pri odovzdávaní výrobku tretej osobe odovzdajte s výrobkom aj všetky podklady.

Obsah balenia (obr. A)

- 1 x nástenný držiak na hadicu, vrát. hadice 20 m (1)
- 1 x hadicová prípojka s uzatváracím ventilom vody 13-15 mm ($\frac{1}{2}$ - $\frac{5}{8}$ ") (2)
- 3 x hadicová prípojka bez uzatváracieho ventilu vody 13-15 mm ($\frac{1}{2}$ - $\frac{5}{8}$ ") (3)
- 1 x prípojka vodovodného kohútika 26,5 mm (G $\frac{3}{4}$ ") s redukciou 21 mm (G $\frac{1}{2}$ ") (4)
- 1 x záhradná dýza (5)
- 1 x nástenný držiak, veľký (6)
- 1 x nástenný držiak, malý (7)
- 4 x montážny materiál (8)
- 1 x návod na použitie

Technické údaje

Dĺžka hadice: 20 m

Max. prevádzkový tlak: 4 bar

Hadicová prípojka: 13 mm ($\frac{1}{2}$ ")



Dátum výroby

(mesiac/rok): 11/2024

Použité symboly a signálne slová



Všeobecná výstražná značka, slúži na označenie nebezpečenstiev a ohrozenia (napr. nebezpečenstvo ohrozenia života, poranenia alebo pomliaždenia).

VÝSTRAHA

Toto signálne slovo označuje ohrozenie s vysokým stupňom rizika, ktoré, ak sa mu nezabráni, môže mať za následok smrť alebo ťažké zranenie.



Príkazová značka upozorňuje používateľa na to, aby si pred použitím pozorne prečítal návod na použitie a vždy ho sprístupnil všetkým používateľom.

Použitie v súlade s určením

Výrobok bol navrhnutý ako nástenný držiak pre 20 m dlhú hadicu na vodu. Hadicový navijak možno kedykoľvek odňať na mobilné použitie. Výrobok je určený na súkromné použitie v exteriéri.

Bezpečnostné upozornenia

Dôležité: Pozorne si prečítajte tento návod na použitie a bezpečnostné upozornenia a bezpodmienečne si ich uschovajte!

Nebezpečenstvo ohrozenia života!

Nikdy nenechávajte deti s obalovým materiálom bez dozoru. Hrozí udusenie!

Nebezpečenstvo poranenia!

- **VÝSTRAHA!** Prečítajte si všetky bezpečnostné upozornenia a pokyny.
- Pred každým použitím sa uistite, že všetky časti výrobku sú nepoškodené a zmontované v súlade s týmto návodom na použitie.

Pri neodbornej montáži hrozí nebezpečenstvo poranenia.



VÝSTRAHA! **Žiadna pitná voda!**

Voda, ktorá pretiekla týmto výrobkom, nie je vhodná na pitie.

- **VÝSTRAHA!** Prúd vody nikdy nesmerujte na ľudí alebo zvieratá!
- **VÝSTRAHA!** Prúd vody nikdy nesmerujte na elektrické zariadenia!
- Výrobok pripevňujte iba na stabilnú a rovnú stenu.
- Vhodné len na vonkajšie použitie.

Predchádzanie vecným škodám!

- Chráňte výrobok pred mrazom.
- Výrobok je vhodný len na zavlažovanie studenou vodou.
- **VÝSTRAHA!** Po každom použití zatvorte vodovodný kohútik a vyprázdnite hadicu.
- Pred každým použitím skontrolujte prípadné poškodenia alebo opotrebenie výrobku. Výrobok sa smie používať iba v bezchybnom stave!

- V prípade viditeľného poškodenia alebo podozrenia na poškodenie sa výrobok už nesmie používať.
- Prípojku zariadenia z času na čas vyčistite, aby ste zaistili pevné uchytenie na hadicovej prípojke.

Montáž

Vopred skontrolujte dostatočnú stabilitu, resp. pevnosť steny, aby ste sa vyhli nebezpečenstvu poranenia.

Upozornenie: Pred upevnením výrobku skontrolujte, či je priložený upevňovací materiál vhodný pre vašu stenu. Pri montáži na stenu použite iba vhodný montážny materiál. V prípade potreby sa informujte v špecializovanej predajni.

VAROVANIE! Pri vŕtaní dier by ste mali zvlášť dávať pozor na to, aby sa tam nenachádzali žiadne plynové, vodovodné alebo elektrické vedenia. Na montáž výrobku budete potrebovať nasledujúce náradie, ktoré nie je obsahom balenia: ceruzku, vodováhu, vhodný skrutkovač a vrtačku. Výrobok namontujte na stenu pri asistencii dvoch osôb.

1. Hadicu úplne vytiahnite.
 2. Odrežte ľubovoľnú dĺžku pripojovacej hadice (1a) (obr. B), ktorá sa použije na prepojenie vonkajšieho vodovodného kohútika s nástenným držiakom na hadicu a pripojte jeden koniec k hadicovej prípojke (3) (čierna, bez uzatváracieho ventilu vody). Uťahnite puzdro (3a) až na doraz (obr. C).
 3. Pripojte tento koniec k vonkajšej spojke (1b) nástenného držiaka na hadicu (obr. D).
 4. Druhý koniec pripojte k hadicovej prípojke (4) (obr. E).
- Upozornenie:** Dávajte pozor na palcový závit vonkajšieho vodovodného kohútika a v prípade potreby použite redukciu (4b).
5. Pripojte tento koniec k vonkajšiemu vodovodnému kohútiku (obr. F).
 6. Nasuňte hadicovú prípojku (3) (čierna, bez uzatváracieho ventilu vody) cez jeden koniec odpojenej hadice (obr. G).
 7. Druhý koniec hadice pripojte k hadicovej prípojke (2) (červená, s uzatváracím ventilom vody) (obr. H).

8. Nasadte dýzu (5) na hadicovú prípojku (2) (obr. I).

Upozornenie: Na spustenie toku vody môže byť potrebné otočením zapnúť dýzu (obr. J).

9. Pripojte hadicovú prípojku (3) k vnútornej spojke (1c) nástenného držiaka (obr. K).

Upozornenie: Pred zahájením montáže na stenu hadicu úplne naviňte.

10. Pri montáži na stenu sa odporúča zmontovať nástenné držiaky (6)/(7) s výrobkom. Na tieto účely otvorte malý nástenný držiak (7) a po zavesení výrobku ho zatvorte (obr. M).

11. Pridržte oba nástenné držiaky (6)/(7) pri stene a označte otvory na vŕtanie, pomocou vrtačky vyvŕtajte otvory na skrutky a upevnite nástenné držiaky pomocou montážneho materiálu (8) (obr. L).

12. Výrobok zaveste na stenu.

Upozornenie: Na ovládanie pomocou kľuky vyklopte rukoväť. Rukoväť počutelné zacvakne. Na sklopenie stlačte tlačidlo (1d) (obr. M).

Upozornenie: Aby ste mohli hadicový navijak odňať, otvorte malý nástenný držiak (7). Dbajte pritom na dĺžku pripojovacej hadice.

Skladovanie, čistenie

Pri nepoužívaní skladujte výrobok vždy suchý a čistý pri izbovej teplote.

Čistite len vlhkou čistiacou handričkou a nakoniec utrite dosucha.

DÔLEŽITÉ! Výrobok nikdy nečistite ostrými čistiacimi prostriedkami.

Pokyny k likvidácii



Výrobok a obalový materiál zlikvidujte podľa aktuálnych miestnych predpisov. Obalový materiál (ako napr. fóliové vrecká) uschovajte mimo dosahu detí. Ďalšie informácie o možnostiach likvidácie zastaraného výrobku dostanete na svojej obecnej alebo mestskej správe. Výrobok a obal zlikvidujte ekologicky.



Recyklačný kód slúži na označenie rôznych materiálov za účelom vrátenia do kolobehu opätovného používania (recyklácia). Kód pozostáva z recyklačného symbolu pre zobrazenie kolobehu opätovného používania a čísla, ktoré označuje materiál.

Pokyny k záruke a priebehu servisu

Výrobok bol vyrobený veľmi starostlivo a pod stálou kontrolou. Na tento výrobok poskytuje DELTA-SPORT HANDELSKONTOR GmbH súkromným koncovým užívateľom trojročnú záruku odo dňa kúpy (záručná lehota) po splnení nasledovných podmienok.

Záruka platí len na chyby materiálu a spracovania. Záruka sa netýka dielov, ktoré podliehajú bežnému opotrebeniu a preto ich možno považovať za opotrebitelné diely (napr. batérie), ako aj krehkých dielov, napr. vypínače, akumulátory alebo diely, ktoré sú vyrobené zo skla.

Nároky z tejto záruky zanikajú, keď sa výrobok používal neodborne alebo nesprávne, mimo určenia na používanie alebo určeného rozsahu používania alebo neboli dodržané pokyny návodu na obsluhu, s výnimkou, že koncový užívateľ preukáže, že ide o chybu materiálu alebo spracovania, ktorá nebola spôsobená niektorou z hore uvedených okolností.

Záruku je možné uplatniť len počas záručnej lehoty po predložení originálu pokladničného dokladu. Originál pokladničného dokladu preto prosím uschovajte. Záručná doba sa kvôli prípadným záručným opravám, zákonnej záruke alebo ako obchodné gesto nepredlžuje. Platí to aj pre vymenené a opravené diely.

Pri reklamáciách sa prosím najskôr obráťte na dole uvedenú Service-Hotline alebo sa s nami spojte prostredníctvom e-mailu. Ak sa jedná o záručný prípad, výrobok – podľa našej voľby – bezplatne opravíme, vymeníme alebo vrátime kúpnu cenu. Ďalšie práva zo záruky nevyplývajú.

Vaše zákonné práva, hlavne nároky na záručné plnenie voči príslušnému predajcovi, nie sú touto zárukou obmedzené.

Priebeh v prípade záruky

Pre rýchle spracovanie Vašej žiadosti, postupujte prosím podľa nasledovných pokynov:

- Pre všetky otázky majte prosím pripravený pokladničný lístok a číslo výrobku (napr. IAN 123456_7890) ako doklad o kúpe.
- Číslo výrobku nájdete prosím na typovom štítku na výrobku, na gravírovaní na výrobku, na titulnej strane návodu (dole vľavo) alebo na etikete na zadnej alebo spodnej strane výrobku.
- Ak by vznikli funkčné poruchy alebo iné nedostatky, skontaktujte najskôr telefonicky servisné oddelenie, ktoré je v ďalšom uvedené, alebo využite náš kontaktný formulár, ktorý nájdete na stránke parkside-diy.com v kategórii Servis.
- Výrobok zistený ako poškodený potom môžete poslať bez poplatkov na adresu servisu, ktorá Vám bola oznámená. Priložte doklad o kúpe (pokladničný lístok) a informáciu, o aký nedostatok ide.



Na stránke parkside-diy.com si môžete pozrieť a uložiť túto príručku ako aj mnohé ďalšie.

Pomocou tohto QR-kódu sa dostanete priamo na parkside-diy.com. Vyberte si svoju krajinu a cez vyhľadávaciu masku vyhľadajte návody na obsluhu. Zadaním čísla výrobku (napr. IAN 123456_7890) sa dostanete k návodu na obsluhu pre svoj výrobok.

IAN: 466703_2404

☎ Zákaznícky servis Slovensko

Telefón: 0800003409

Kontaktný formulár na
parkside-diy.com

Sídlo: Nemecko

Herzlichen Glückwunsch!
Mit Ihrem Kauf haben Sie sich für einen hochwertigen Artikel entschieden. Machen Sie sich vor der ersten Inbetriebnahme mit dem Artikel vertraut.



Lesen Sie hierzu aufmerksam die nachfolgende Gebrauchsanweisung.

Benutzen Sie den Artikel nur wie beschrieben und für die angegebenen Einsatzbereiche. Bewahren Sie diese Gebrauchsanweisung gut auf. Händigen Sie alle Unterlagen bei Weitergabe des Artikels an Dritte ebenfalls mit aus.

Lieferumfang (Abb. A)

- 1 x Wandschlauchhalter, inkl. Schlauch 20 m (1)
- 1 x Schlauchanschluss mit Wasserstopp 13-15 mm ($\frac{1}{2}$ - $\frac{5}{8}$ ") (2)
- 3 x Schlauchanschluss ohne Wasserstopp 13-15 mm ($\frac{1}{2}$ - $\frac{5}{8}$ ") (3)
- 1 x Wasserhahnanschluss 26,5 mm (G $\frac{3}{4}$ ") mit Reduzierstück 21 mm (G $\frac{1}{2}$ ") (4)
- 1 x Gartendüse (5)
- 1 x Wandhalterung, groß (6)
- 1 x Wandhalterung, klein (7)

- 4 x Montagematerial (8)
- 1 x Gebrauchsanweisung

Technische Daten

- Schlauchlänge: 20 m
- Max. Betriebsdruck: 4 bar
- Schlauchanschluss: 13 mm ($\frac{1}{2}$ ")



Herstellungsdatum
(Monat/Jahr): 11/2024

Verwendete Symbole und Signalwörter



Allgemeines Warnzeichen, dient der Kennzeichnung von Gefahren und Gefährdungen (z. B. Lebens-, Verletzungs- oder Quetschgefahr).

WARNUNG

Das Signalwort bezeichnet eine Gefährdung mit einem hohen Risikograd, die, wenn sie nicht vermieden wird, den Tod oder eine schwere Verletzung zur Folge haben kann.



Gebotszeichen, weist jeden Benutzer darauf hin, die Gebrauchsanweisung vor dem Gebrauch sorgfältig durchzulesen und für alle Benutzer stets zur Verfügung zu stellen.

Bestimmungsgemäße Verwendung

Der Artikel wurde als Wandhalterung für einen 20 m langen Wasserschlauch konzipiert. Die Schlauchtrommel ist für den mobilen Einsatz jederzeit abnehmbar. Der Artikel ist für den privaten Gebrauch im Außenbereich bestimmt.

Sicherheitshinweise

Wichtig: Lesen Sie diese Gebrauchsanweisung und die Sicherheitshinweise sorgfältig und bewahren Sie sie unbedingt auf!

Lebensgefahr!

Lassen Sie Kinder niemals unbeaufsichtigt mit dem Verpackungsmaterial. Es besteht Erstickungsgefahr!

Verletzungsgefahr!

- **WARNUNG!** Lesen Sie alle Sicherheitshinweise und Anweisungen.
- Stellen Sie vor jedem Gebrauch sicher, dass alle Teile des Artikels unbeschädigt und gemäß dieser Gebrauchsanweisung montiert sind. Bei unsachgemäßer Montage besteht Verletzungsgefahr.



WARNUNG! Kein Trinkwasser!

Das Wasser, das durch diesen Artikel geflossen ist, ist nicht zum Trinken geeignet.

- **WARNUNG!** Wasserstrahl niemals auf Personen oder Tiere richten!
- **WARNUNG!** Wasserstrahl niemals auf elektrische Einrichtungen richten!
- Der Artikel ist nur auf einer stabilen und ebenen Wand zu befestigen.
- Nur für den Außenbereich geeignet.

Vermeidung von Sachschäden!

- Schützen Sie den Artikel vor Frost.
- Der Artikel ist nur für die Bewässerung mit kaltem Wasser geeignet.
- **WARNUNG!** Drehen Sie nach jedem Gebrauch den Wasserhahn zu und entleeren Sie den Schlauch.
- Prüfen Sie den Artikel vor jedem Gebrauch auf Beschädigungen oder Abnutzungen. Der Artikel darf nur in einwandfreiem Zustand verwendet werden!

- Bei sichtbaren oder vermuteten Beschädigungen darf der Artikel nicht mehr verwendet werden.
- Geräteanschluss von Zeit zu Zeit reinigen, um dichten Sitz am Schlauchanschluss zu gewährleisten.

Montage

Überprüfen Sie im Vorfeld die ausreichende Stabilität bzw. Festigkeit der Wand, um eine Verletzungsgefahr auszuschließen.

Hinweis: Prüfen Sie vor dem Befestigen des Artikels, ob das mitgelieferte Befestigungsmaterial für Ihre Wand geeignet ist. Verwenden Sie für die Wandmontage nur geeignetes Montage material. Erkundigen Sie sich ggf. im Fachhandel.

WARNUNG! Beim Bohren von Löchern sollte besonders darauf geachtet werden, dass sich dort keine Gas-, Wasser- oder Stromleitungen befinden. Für die Montage des Artikels benötigen Sie folgende, nicht im Lieferumfang enthaltene Werkzeuge: einen Bleistift, eine Wasserwaage, einen geeigneten Schraubendreher und eine Bohrmaschine.

Montieren Sie den Artikel mit zwei Personen an der Wand.

1. Ziehen Sie den Schlauch komplett ab.
 2. Schneiden Sie eine beliebige Anschluss Schlauchlänge (1a) ab (Abb. B), welche für die Verbindung vom Außenwasserhahn zum Wandschlauchhalter genutzt wird, und verbinden Sie ein Ende mit einem Schlauchanschluss (3) (schwarz, ohne Wasserstopp). Drehen Sie die Hülse (3a) bis zum Anschlag fest (Abb. C).
 3. Schließen Sie dieses Ende an die äußere Kupplung (1b) des Wandschlauchhalters an (Abb. D).
 4. Verbinden Sie das andere Ende mit dem Schlauchanschluss (4) (Abb. E).
- Hinweis:** Achten Sie auf das Zollgewinde Ihres Außenwasserhahns und nutzen Sie ggf. das Reduzierstück (4b).
5. Schließen Sie dieses Ende an den Außenwasserhahn an (Abb. F).

6. Schieben Sie einen Schlauchanschluss (3) (schwarz, ohne Wasserstopp) über ein Schlauchende des abgezogenen Schlauchs (Abb. G).
7. Verbinden Sie das andere Ende des Schlauchs mit dem Schlauchanschluss (2) (rot, mit Wasserstopp) (Abb. H).
8. Setzen Sie die Düse (5) auf den Schlauchanschluss (2) (Abb. I).

Hinweis: Unter Umständen muss die Düse aufgedreht werden, damit der Wasserfluss gestartet werden kann (Abb. J).

9. Verbinden Sie den Schlauchanschluss (3) mit der innenliegenden Kupplung (1c) der Wandhalterung (Abb. K).

Hinweis: Rollen Sie den Schlauch komplett auf, bevor Sie mit der Wandmontage beginnen.

10. Für die Wandmontage empfiehlt es sich, die Wandhalterungen (6)/(7) und den Artikel zusammenzusetzen. Öffnen Sie dazu die kleine Wandhalterung (7) und schließen diese, nachdem Sie den Artikel eingehängt haben (Abb. M).

11. Halten Sie beide Wandhalterungen (6)/(7) an die Wand und markieren Sie die Bohrlöcher, bohren Sie mithilfe einer Bohrmaschine die Schraublöcher und befestigen Sie die Wandhalterungen mit dem Montagematerial (8) (Abb. L).

12. Hängen Sie den Artikel an die Wand.

Hinweis: Um die Kurbel zu betätigen, klappen Sie den Handgriff aus. Dieser rastet hörbar ein. Zum Zusammenklappen drücken Sie die Taste (1d) (Abb. M).

Hinweis: Um die Schlauchtrommel entnehmen zu können, öffnen Sie die kleine Wandhalterung (7). Achten Sie dabei auf die Länge des Anschlussschlauchs.

Lagerung, Reinigung

Lagern Sie den Artikel bei Nichtbenutzung immer trocken und sauber bei Raumtemperatur.

Nur mit einem feuchten Reinigungstuch reinigen und anschließend trockenwischen. **WICHTIG!** Nie mit scharfen Reinigungsmitteln reinigen.

Hinweise zur Entsorgung



Entsorgen Sie den Artikel und die Verpackungsmaterialien entsprechend den aktuellen örtlichen Vorschriften. Bewahren Sie Verpackungsmaterialien (wie z. B. Folienbeutel) für Kinder unerreichbar auf. Weitere Informationen zur Entsorgung des ausgedienten Artikels erhalten Sie bei Ihrer Gemeinde- oder Stadtverwaltung. Entsorgen Sie den Artikel und die Verpackung umweltschonend.



Der Recycling-Code dient der Kennzeichnung verschiedener Materialien zur Rückführung in den Wiederverwertungskreislauf (Recycling). Der Code besteht aus einem Recyclingsymbol für den Verwertungskreislauf und einer Nummer, die das Material kennzeichnet.

Hinweise zur Garantie und Serviceabwicklung

Der Artikel wurde mit großer Sorgfalt und unter ständiger Kontrolle produziert.

DELTA-SPORT HANDELSKONTOR GmbH räumt privaten Endkunden auf diesen Artikel drei Jahre Garantie ab Kaufdatum (Garantiefrist) nach Maßgabe der folgenden Bestimmungen ein. Die Garantie gilt nur für Material- und Verarbeitungsfehler. Die Garantie erstreckt sich nicht auf Teile, die der normalen Abnutzung unterliegen und deshalb als Verschleißteile anzusehen sind (z. B. Batterien) sowie nicht auf zerbrechliche Teile wie Schalter oder Teile, die aus Glas gefertigt sind. Ansprüche aus dieser Garantie sind ausgeschlossen, wenn der Artikel unsachgemäß oder missbräuchlich oder nicht im Rahmen der vorgesehenen Bestimmung oder des vorgesehenen Nutzungsumfangs verwendet wurde oder Vorgaben in der Anleitung/Anweisung nicht beachtet wurden, es sei denn, der Endkunde weist nach, dass ein Material- oder Verarbeitungsfehler vorliegt, der nicht auf einem der vorgenannten Umstände beruht.

Ansprüche aus der Garantie können nur innerhalb der Garantiefrist unter Vorlage des Originalkassenbelegs geltend gemacht werden. Bitte bewahren Sie deshalb den Originalkassenbeleg auf. Die Garantiefrist wird durch etwaige Reparaturen aufgrund der Garantie, gesetzlicher Gewährleistung oder Kulanz nicht verlängert. Dies gilt auch für ersetzte und reparierte Teile. Bitte wenden Sie sich bei Beanstandungen zunächst an die untenstehende Service-Hotline oder setzen Sie sich per E-Mail mit uns in Verbindung. Liegt ein Garantiefall vor, wird der Artikel von uns – nach unserer Wahl – für Sie kostenlos repariert, ersetzt oder der Kaufpreis erstattet. Weitere Rechte aus der Garantie bestehen nicht. Ihre gesetzlichen Rechte, insbesondere Gewährleistungsansprüche gegenüber dem jeweiligen Verkäufer, werden durch diese Garantie nicht eingeschränkt.

Abwicklung im Garantiefall

Um eine schnelle Bearbeitung Ihres Anliegens zu gewährleisten, folgen Sie bitte den folgenden Hinweisen:

- Bitte halten Sie für alle Anfragen den Kassenbon und die Artikelnummer (z. B. IAN 123456_7890) als Nachweis für den Kauf bereit.
- Die Artikelnummer entnehmen Sie bitte dem Typenschild am Artikel, einer Gravur am Artikel, dem Titelblatt Ihrer Anleitung (unten links) oder dem Aufkleber auf der Rück- oder Unterseite des Artikels.
- Sollten Funktionsfehler oder sonstige Mängel auftreten, kontaktieren Sie zunächst die nachfolgend benannte Serviceabteilung telefonisch oder nutzen Sie unser Kontaktformular, das Sie auf parksidediy.com in der Kategorie Service finden.
- Einen als defekt erfassten Artikel können Sie dann unter Beifügung des Kaufbelegs (Kassenbon) und der Angabe, worin der Mangel besteht und wann er aufgetreten ist, für Sie portofrei an die Ihnen mitgeteilte Serviceanschrift übersenden.



Auf parkside-diy.com können Sie diese und viele weitere Handbücher einsehen und herunterladen. Mit

diesem QR-Code gelangen Sie direkt auf parkside-diy.com. Wählen Sie Ihr Land aus, und suchen Sie über die Suchmaske nach den Anleitungen. Mittels Eingabe der Artikelnummer (z. B. IAN 123456_7890) gelangen Sie zur Anleitung für Ihren Artikel.

IAN: 466703_2404

- Ⓧ DE Kundenservice
Deutschland
Telefon: 08008855300
- Ⓧ AT Kundenservice Österreich
Telefon: 0800447750
- Ⓧ CH Kundenservice Schweiz
Telefon: 0800563601

Kontaktformular auf
parkside-diy.com
Sitz: Deutschland

DELTA-SPORT HANDELSKONTOR GMBH

Wragekamp 6 • 22397 Hamburg

GERMANY



11/2024

Delta-Sport-Nr.: WS-15472

08.22.2024 / AM 8:36

IAN 466703_2404

4 Δ