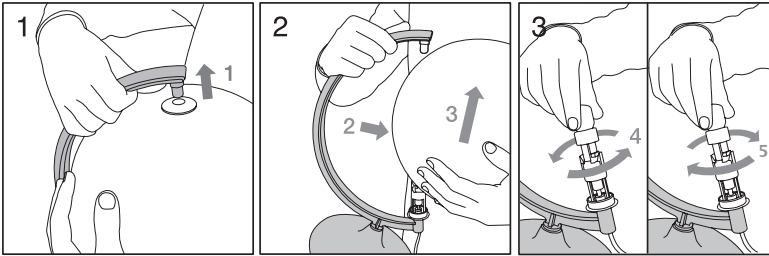
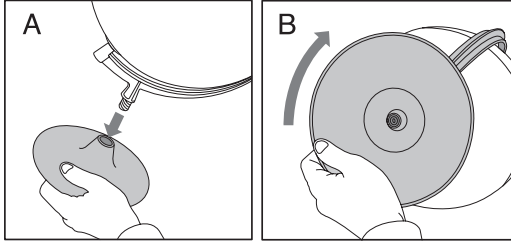


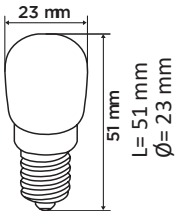


Model LIVARNO home
GLOBUS LED

1H00ISMUATNLBE-LI -
06/2024



2 W ► 200 lm



Watt	2 W
lm	200 lm
T [Kelvin]	3000 K
Ra	> 80
Aufwärmzeit für 60% der Lichtleistung warm-up time to 60% of full light output	Sofort volles Licht instant full light
on/off	100.000
V	220-240 V ~
t [h]	25.000 h
Energy efficiency class Energieeffizienzklasse	F

IAN 459036_2401





NL BE Niet geschikt voor kinderen onder de 14 jaar - 220-240 V ~



NL BE Dit symbool geeft aan dat de lamp niet gebruikt kan worden als het



NL BE Gooi het product niet in de natuur



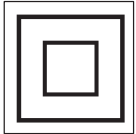
NL BE Niet dimbaar



NL BE Alleen gebruiken in een droge omgeving



NL BE Polyethyleen met lage dichtheid



NL BE Beschermingsklasse II



NL BE Voor gebruik binnenshuis



NL BE Recyclebaar



NL BE Beschermingsgraad



NL BE Wisselstroom



Illuminated globe Ø 30

Wereldbol met Verlichting, educatief.

Inhoud van de doos : lichtgevend aardrijkskundige wereldbol (lamp bijgeleverd) voorzien van meridiaan en basis.

Technische gegevens - Model LIVARNO home GLOBUS LED

Globe	Ø ca. 30cm
Totale Hoogte	ca. 41 cm
Schaal	1:42.500.000
Snoerlengte	ca. 1,88m
Lamp	220-240 V ~, 50/60 Hz 18W E14

WAARSCHUWINGEN MET BETREKKING TOT DE VEILIGHEID

- De verlichte wereldbol is geen speelgoed. Het gebruik door kinderen dient te gebeuren onder toezicht van een volwassene.
- De verlichte wereldbol is een elektrisch apparaat dat voorzien is om op een verhoogd oppervlak te worden geplaatst. In dit geval dient men te controleren of de wereldbol op stabiele manier geplaatst is, zodanig dat risico's van glijden of vallen worden vermeden.
- In geval de elektrische kabel beschadigd is dient deze te worden vervangen door de fabrikant of door gekwalificeerd personeel.
- In geval de wereldbol niet verlicht wordt of in geval deze op onregelmatige wijze verlicht wordt dient men te controleren of de gloeilamp die, moet worden vervangen met naleving van de hiertoe voorziene voorschriften, goed is vastgedraaid.
- Men mag nooit de elektrische stekker uit het stopcontact verwijderen door aan de kabel te trekken.
- Men mag niets aan de wereldbol hangen terwijl deze verlicht is.
- Bewaar deze instructies zorgvuldig voor toekomstige raadplegingen.

Instructies bij het monteren van de wereldbol

- Het onderste gedeelte van de meridiaan vastdraaien in de basis (fig. A) en de basis ronddraaien (fig. B).
- Steek de stekker in het stopcontact.
- Doe het licht aan/uit met de schakelaar.

Instructies voor het vervangen van de lamp

OPGELET!

Gebruik steeds de correcte lamp : LED-lampen met E14-aansluiting, maximum vermogen van 18W, spanning 220-240 V 50/60 Hz.

- Men dient enkele minuten te wachten tot de wereldbol is afgekoeld.
- Haal de stekker uit het stopcontact voor het verwisselen van de lamp.
- Licht de meridiaan op en druk globe zachtjes naar beneden.
- Kantel de globe in de richting van pijltje 2 en licht hem op in de richting van pijltje 3.
- Nu kunt u de lamp vervangen of vastschroeven (Afb. 3 - Richting van pijl 4 of 5).
- Om de globe weer in de oude stand terug te brengen, herhaal handeling 2 en daarna handeling 1.
- Gebruik een doekje om de lamp te verwisselen.

Dit product bevat een lichtbron van energie-efficiëntieklasse F.

Zorg en onderhoud

- Verwijder de stekker uit het stopcontact.
- De oppervlakken schoonmaken aan de hand van een zachte doek die met water is natgemaakt.
- Men mag hierbij geen alcohol gebruiken of andere oplosmiddelen die de wereldbol zouden kunnen beschadigen.
- Niet aan direct zonlicht blootstellen.



INFORMATIE BETREFFENDE DE RICHTLIJN INZAKE VERWIJDERING VAN AFGEDANKTE ELEKTRISCHE EN ELEKTRONISCHE APPARATUUR (AEEA)

- Dit symbool geeft aan dat elektrische en elektronische producten niet mogen worden verwijderd met huishoudelijk afval. Gelieve deze producten naar een aangewezen inzamelpunt te brengen, waar ze kosteloos worden aanvaard. Als alternatief, is het in sommige landen mogelijk uw producten terug te brengen naar uw lokale dealer op de aankoop van de aankoop van een gelijkwaardig nieuw product. Neem voor meer informatie contact op met uw lokale overheid of met het dichtstbijzijnde aangewezen inzamelpunt.

GARANTIE

De garantietermijn bedraagt 3 jaar vanaf de datum van aankoop. Wij verzoeken u vriendelijk om uw kassabon te bewaren als bewijs van aankoop. Indien zich binnen drie jaar vanaf de datum van aankoop, een materiaal of fabrikagefout voordoet, zullen wij overgaan – de beslissing is aan ons – tot herstel of vervanging van het product zelf. De garantie is niet van toepassing op eventuele defecten van het lampje. Zodra de garantie is verlopen, kunt u uw globe nog steeds naar ondergenoemd adres sturen voor reparatie. Wanneer de garantie is verlopen zijn echter alle eventuele reparaties niet meer kosteloos. Uw wettelijke rechten worden op geen enkele wijze beperkt door onze garantiebepalingen. Wij verzoeken u om in geval van beroep op garantie contact op te nemen per telefoon of e-mail met onze Klantenservice, hieronder vermeld, om uit te zoeken of er vervanging of reparatie moet plaatsvinden.

Klantenservice:
Tecnodidattica S.p.A.
Via G. Garibaldi, 67 - 16040 San Colombano C. - Italy
Tel. +39 0185 358101 - Fax +39 0185 358592
info@tecnodidattica.it



Information
on the internet