

BEISTELLTISCH MIT TABLETT

DE AT CH

BEISTELLTISCH MIT TABLETT

Bedienungsanleitung



IAN 460941_2307

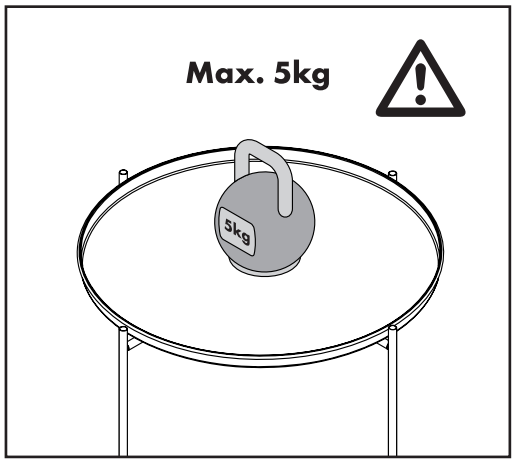
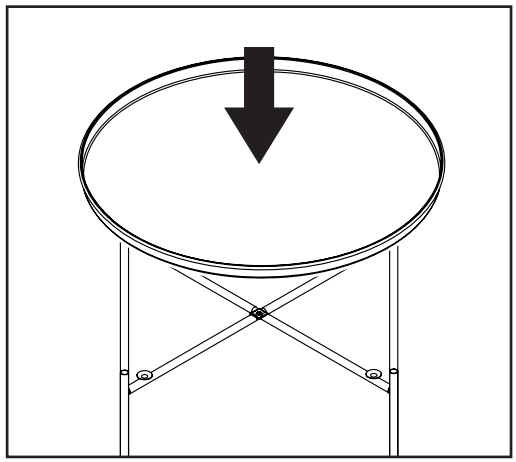
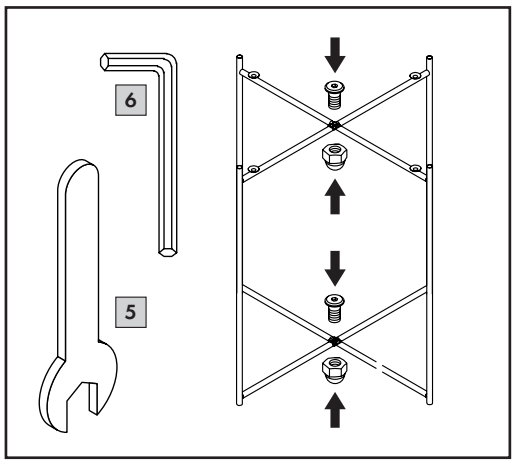
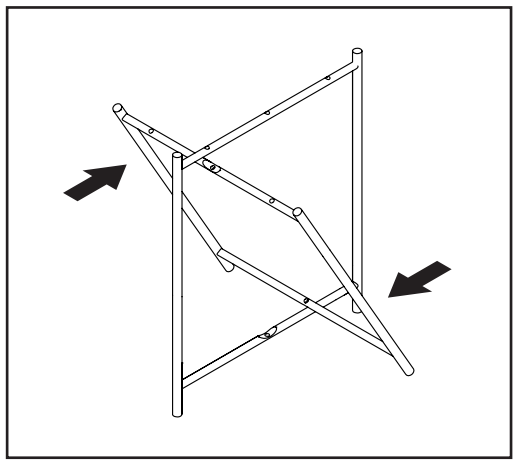
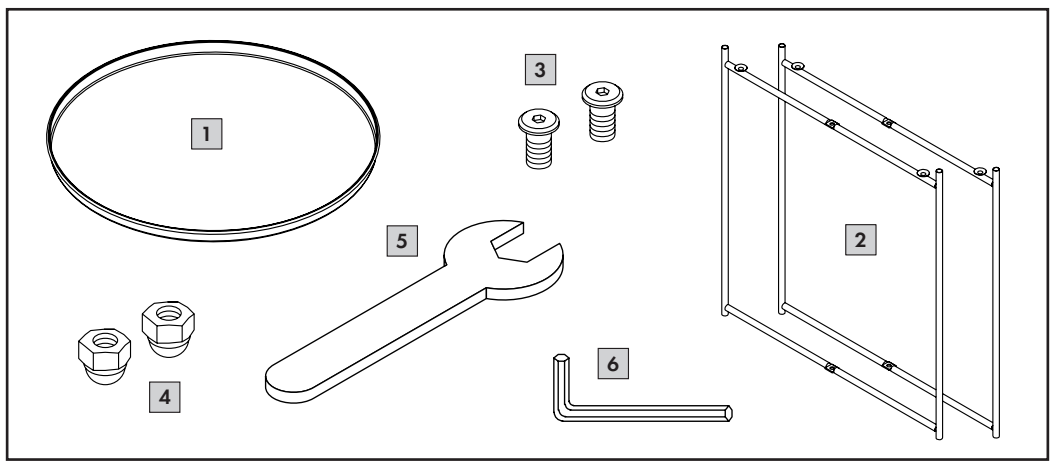
AT



DE/AT/CH

Beistelltisch mit Tablett
Montage- und Sicherheitshinweise

4



Einleitung

Herzlichen Glückwunsch!

Mit Ihrem Kauf haben Sie sich für ein hochwertiges Produkt entschieden. Machen Sie sich vor der ersten Inbetriebnahme mit dem Produkt vertraut. Lesen Sie hierzu aufmerksam die nachfolgenden Montage- und Sicherheitshinweise. Machen Sie sich vor der Benutzung des Produkts mit allen Montage- und Sicherheitshinweisen vertraut. Benutzen Sie das Produkt nur wie beschrieben und für die angegebenen Einsatzbereiche. Bewahren Sie diese Montage- und Sicherheitshinweise für späteres Nachschlagen gut auf. Händigen Sie alle Unterlagen bei Weitergabe des Produkts an Dritte ebenfalls mit aus.

Im Folgenden wird der Beistelltisch Produkt genannt.

Zeichenerklärung

Die folgenden Piktogramme werden in dieser Bedienungsanleitung, auf dem Produkt oder auf der Verpackung verwendet.



Dieses Symbol weist auf weiterführende Informationen hin.



Dieses Symbol gibt Auskunft über das maximale Belastungsgewicht von 5 kg.



Dieses Symbol zeigt an, dass das Produkt keine Steighilfe ist.



Belasten Sie das Produkt nur bis zur maximalen Gewichtsangabe von 5kg. Belasten Sie das Produkt außerdem nur mittig und nicht am Rand, um ein Umkippen zu vermeiden.

Vermeiden Sie es, das Produkt über den Boden zu schieben. Der Boden kann verkratzt werden. Die Kunststofffüße können bei empfindlichen Fußböden Druckstellen verursachen. Prüfen Sie, ob Ihr Fußboden geeignet ist.



Diese Symbole informieren Sie über die Entsorgung von Verpackung und Produkt.

Bestimmungsgemäßer Gebrauch

Das Produkt ist nicht für den gewerblichen Einsatz bestimmt. Andere Verwendung oder Veränderung am Produkt gelten als nicht bestimmungsgemäß und können zu Risiken wie Verletzungen und Beschädigungen führen. Für Schäden, die aus der nicht bestimmungsgemäßen Verwendung resultieren, übernimmt der Inverkehrbringer keine Haftung.

Lieferumfang

- 1** 1x Tischplatte
- 2** 2x Rahmen
- 3** 2x Gewindeschraube
- 4** 2x Gewindemutter
- 5** 1x Schraubenschlüssel
- 6** 1x Innensechskant

Technische Daten

Typ:	Beistelltisch
IAN:	460941_2307
Tradix Art.-Nr.:	460941-23-A (Beige) 460941-23-B (Schwarz)
Abmessungen:	48 x 51 cm (Ø x H)
Maximale Belastung:	5 kg
Gesamtgewicht:	1,9 kg
Material:	Metall, Kunststoff
Produktionsdatum:	11/2023
Garantie:	3 Jahre

Sicherheitshinweise

Verletzungs- und Erstickungsgefahr!

- Lassen Sie Kinder nicht mit dem Produkt oder der Verpackung spielen. Sie können sich daran verletzen oder ersticken!
- Beaufsichtigen Sie Kinder in der Nähe des Produkts.

Verletzungsgefahr!

- Ein defektes Produkt darf nicht benutzt werden! Es besteht Verletzungsgefahr!
- Benutzen Sie das Produkt nicht bei Funktionsstörungen, Beschädigungen oder Defekten.
- Durch unsachgemäße Reparaturen können erhebliche Gefahren für den Benutzer entstehen.

Gefahr vor Sachschäden!

- Belasten Sie das Produkt nur mittig und nicht am Rand. Es kann umkippen.
- Vermeiden Sie es, das Produkt über den Boden zu schieben. Der Boden kann verkratzt werden.
- Die Kunststofffüße können bei empfindlichen Fußböden Druckstellen verursachen. Prüfen Sie, ob ihr Fußboden geeignet ist.

Montage

- Entfernen Sie sämtliches Verpackungsmaterial.
- Überprüfen Sie, ob alle Teile vorhanden und unbeschädigt sind. Falls dies nicht der Fall ist, melden Sie sich bei der angegebenen Serviceadresse.
- Zur Montage benötigen Sie den im Lieferumfang enthaltenen Schraubenschlüssel **5** und Sechskantschlüssel **6**.
- Montieren Sie das Produkt wie zu Beginn dieser Anleitung gezeigt. Legen Sie bei der Montage eine weiche Unterlage unter das Möbel. Hierzu können Sie ggf. die Umverpackung verwenden.
- Die Tischplatte **1** kann bei Bedarf von den vier Saugnäpfen des Rahmens **2** getrennt und als Tablett verwendet werden.

Wartung

- Prüfen Sie alle Schraubverbindungen in regelmäßigen Zeitabständen und ziehen Sie sie ggf. nach.
- Lose Schraubverbindungen führen zu einer Beeinträchtigung der Sicherheit.

Reinigung und Pflege

- Nur mit einem feuchten Lappen reinigen.
- Benutzen Sie nur ein mildes Reinigungsmittel
- Keine scharfen Reinigungsmittel bzw. Chemikalien verwenden
- Keine scharfkantigen Produkte, wie z. B. Spachteln oder Ähnliches verwenden, sie können die Oberfläche beschädigen

Entsorgung

Verpackung entsorgen



Die Verpackung und die Bedienungsanleitung bestehen aus umweltfreundlichen Materialien, die Sie über die örtlichen Recyclingstellen entsorgen können.

Garantie

Sie erhalten auf dieses Produkt ab Kaufdatum eine Garantie von 36 Monaten. Das Produkt wurde sorgfältig produziert und vor Auslieferung gewissenhaft geprüft.

Sollten sich dennoch während der Garantiezeit Produktions- oder Materialfehler ergeben, kontaktieren Sie bitte umgehend Ihren Fachhändler.

Beschädigungen durch nicht sachgemäße Handhabung, Nichtbeachten der Gebrauchsanleitung oder Eingriff durch nicht autorisierte Personen sind von der Garantie ausgeschlossen. Zahlreiche Funktionsstörungen werden durch fehlerhafte Bedienung hervorgerufen. Lesen Sie deshalb beim Auftreten einer Funktionsstörung zunächst in der Gebrauchsanleitung nach.

Kontaktieren Sie die Serviceabteilung von Teknihall vor evtl. Rücksendungen. Durch die Garantieleistung wird die Garantiezeit von 36 Monaten weder verlängert noch erneuert.

Abwicklung im Garantiefall

1. Bitte halten Sie für alle Anfragen den Kassenbon und die Artikelnummer (460941_2307) als Nachweis für den Kauf bereit.
2. Im Falle von Funktionsfehlern oder sonstigen Mängeln kontaktieren Sie zunächst die am Ende dieser Anleitung benannte Serviceabteilung telefonisch oder per E-Mail.

3. Ihnen wird eine Serviceadresse mitgeteilt, an die Sie das defekte Produkt inklusive des Kaufbelegs und einer Beschreibung des Defekts senden können.

Auf www.lidl-service.com können Sie diese und viele weitere Handbücher, Produktvideos und Installationssoftware herunterladen.



Mit diesem QR-Code gelangen Sie direkt auf die Lidl-Service-Seite (www.lidl-service.com) und können mittels der Eingabe der Artikelnummer 460941_2307 Ihre Bedienungsanleitung öffnen.

Inverkehrbringer

TRADIX GmbH & Co. KG
Schwanheimer Str. 132
DE-64625 Bensheim / GERMANY

Serviceadresse

Tradix Service Center
c/o teknihall GmbH
Alfred-Nobel-Str. 1
63128 Dietzenbach

Hotline: 00800 / 300 120 01

E-Mail: tradix-de@teknihall.com
tradix-at@teknihall.com
tradix-ch@teknihall.com

Erreichbarkeit Mo.-Fr.: 8.00-20.00 Uhr

Stand der Informationen: 11/2023

Tradix Art.-Nr.: 460941-23-A, -B

IAN: 460941_2307