

SILVERCREST®



SLIDE AND NEGATIVE SCANNER SND 3600 D3

Quick Start Guide

IAN 375646_2104

DE **AT** **CH** Dieses Informationsblatt ist fester Bestandteil der Bedienungsanleitung. Bewahren Sie es zusammen mit der Bedienungsanleitung gut auf. Händigen Sie alle Unterlagen bei Weitergabe des Produkts an Dritte mit aus. Lesen Sie vor der Verwendung die Bedienungsanleitung und beachten Sie insbesondere die darin enthaltenen Sicherheitshinweise.

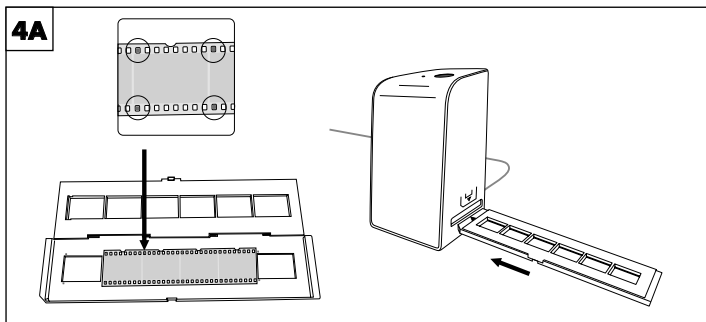
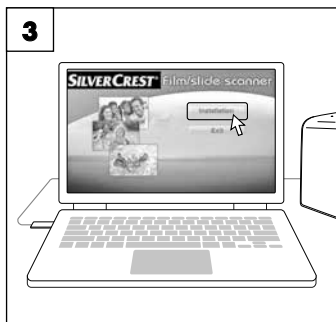
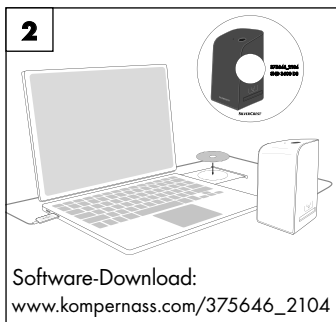
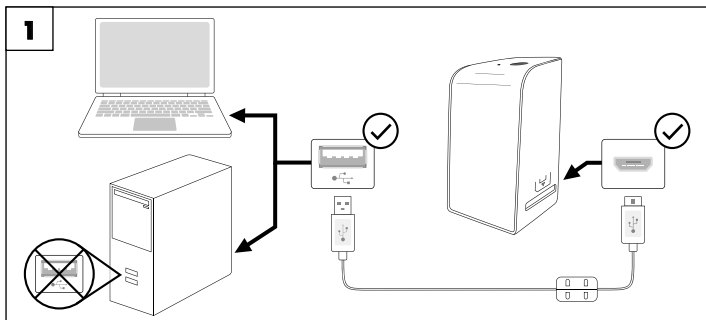
GB **IE** **NI** This information sheet is an integral part of the operating instructions. Keep it together with the operating instructions. Please also pass all associated documents on to any future owner(s). Before using the device for the first time, read the operating instructions and pay close attention to the safety instructions.

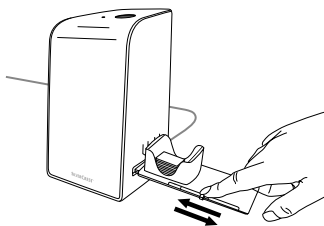
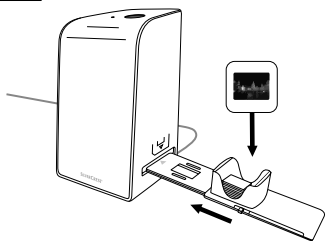
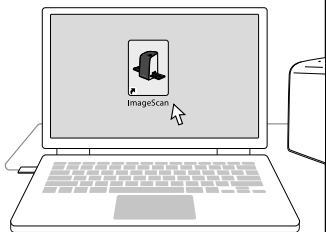
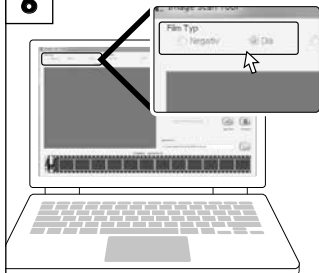
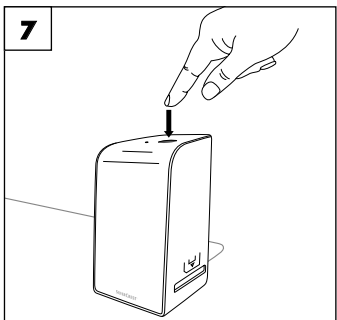
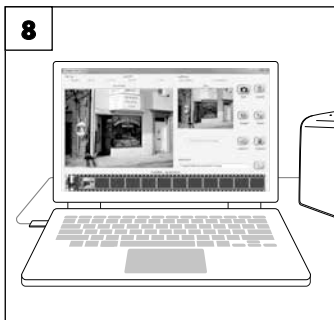
FR **BE** Cette feuille d'information fait partie intégrante du mode d'emploi. Conservez-la bien avec le mode d'emploi. Si vous cédez le produit à un tiers, remettez-lui également tous les documents. Veuillez lire le mode d'emploi avant l'utilisation et observez tout particulièrement les consignes de sécurité.

NL **BE** Dit informatieblad maakt deel uit van de gebruiksaanwijzing. Berg het samen met de gebruiksaanwijzing zorgvuldig op. Geef alle documenten mee als u het product overdraagt aan een derde. Lees voorafgaand aan gebruik de gebruiksaanwijzing en let met name op de daarin opgenomen veiligheidsvoorschriften.

DK Dette informationsblad er en fast del af betjeningsvejledningen. Opbevar det omhyggeligt sammen med betjeningsvejledningen. Hvis du giver produktet videre til andre, skal alle tilhørende dokumenter følge med. Læs betjeningsvejledningen før anvendelsen, og overhold især sikkerhedsanvisningerne.

ES Esta hoja informativa forma parte de las instrucciones de uso. Guárdela bien junto con las instrucciones de uso. Entregue todos los documentos cuando transfiera el producto a terceros. Antes de utilizar el producto, lea las instrucciones de uso y observe especialmente las indicaciones de seguridad.




4B**5****6****7****8**

PL Niniejsza broszura informacyjna stanowi integralną część instrukcji obsługi. Należy ją przechowywać razem z instrukcją obsługi. W przypadku przekazania urządzenia osobie trzeciej należy dołączyć do niego również całą dokumentację. Przed zastosowaniem należy przeczytać instrukcję obsługi i przestrzegać w szczególności zawartych w niej wskazówek bezpieczeństwa.

CZ Tento informační list je nedílnou součástí návodu k obsluze. Uschovejte ho společně s návodem k obsluze. Při předávání výrobku třetím osobám předejte spolu s ním i tyto podklady. Přečtěte si před použitím návod k obsluze a zejména dodržujte bezpečnostní pokyny v něm obsažené.


SK Tento informačný list je neoddeliteľnou súčasťou návodu na obsluhu. Dobré ho uschovajte spoločne s návodom na obsluhu. Pri postúpení výrobku tretej osobe odovzdajte spolu s ním aj všetky dokumenty. Pred použitím si prečítajte návod na obsluhu a dodržiavajte najmä bezpečnostné pokyny, ktoré sú v ňom obsiahnuté.

BG Този информационен лист е неизменна част от ръководството за потребителя. Съхранявайте го добре заедно с ръководството за потребителя. Предавайте продукта на трети лица заедно с цялата документация. Преди употреба прочетете ръководството за потребителя и спазвайте особено съдържащите се в него указания за безопасност.



CD-ROM:
Windows Vista/7/8/10
Mac OS 10.10-11.2.3

Software-Download:
www.kompernass.com/375646_2104



SILVERCREST

KOMPERNASS HANDELS GMBH

BURGSTRASSE 21

44867 BOCHUM

GERMANY

www.kompernass.com

Ident.-No.: SND3600D3-052021-1

IAN 375646_2104