

## RUTSCHLASTER

DE AT CH

### RUTSCHLASTER

Montage-, Bedienungs- und Sicherheitshinweise

IT CH

### AUTOCARRO

Istruzioni di montaggio, d'uso e di sicurezza

FR BE

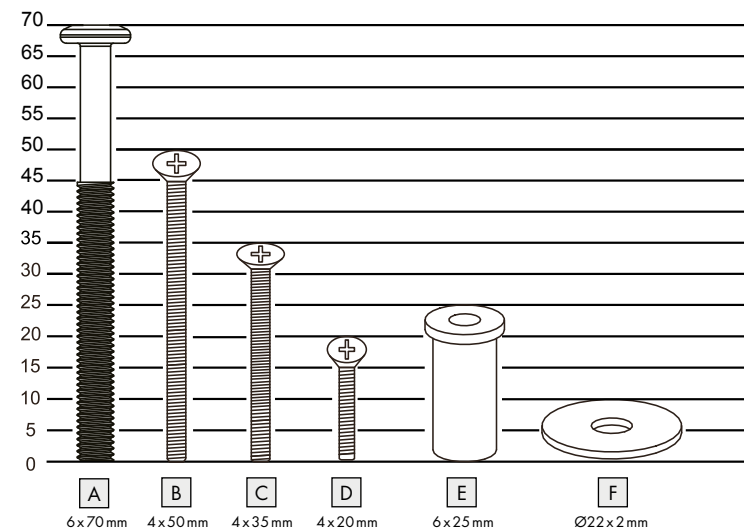
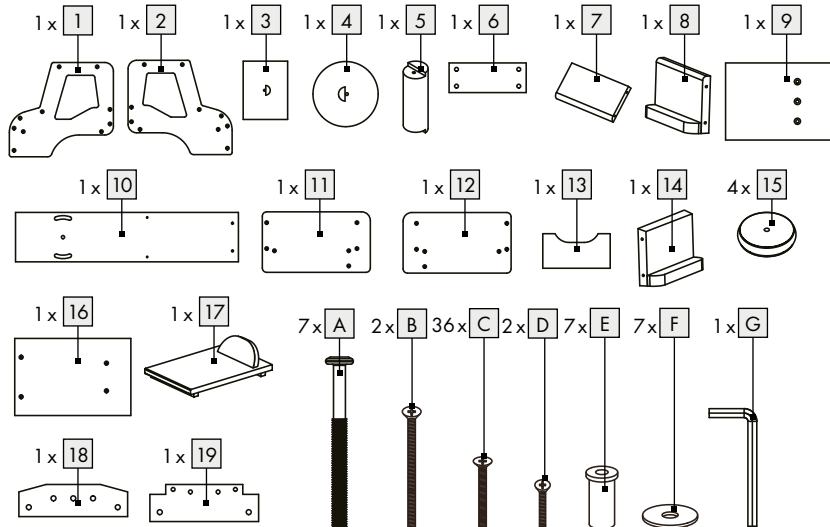
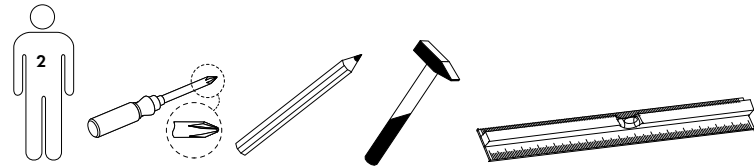
### CAMION PORTEUR

Instructions de montage, d'utilisation et consignes de sécurité

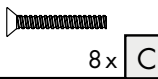
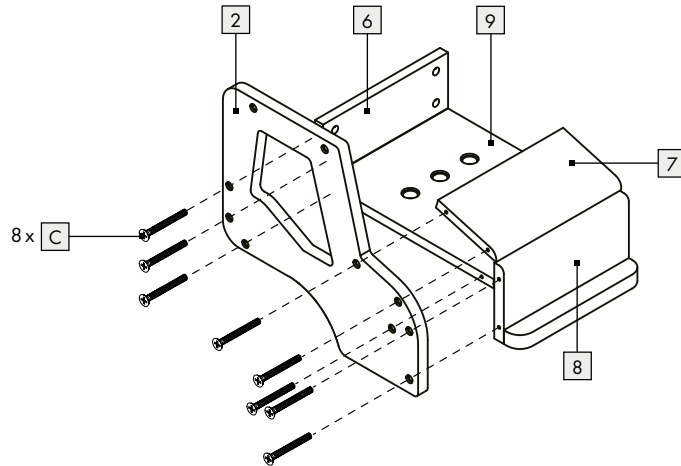
IAN 446461\_2307

AT CH

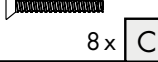
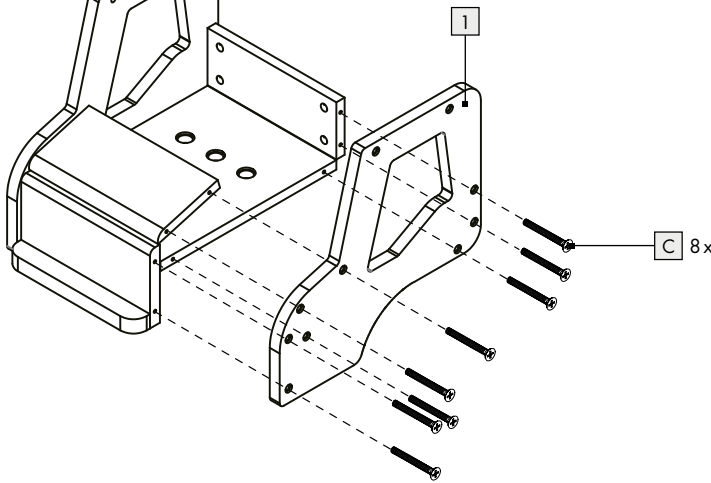
Sie benötigen - Il vous faut - Vi servono:



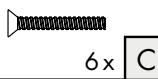
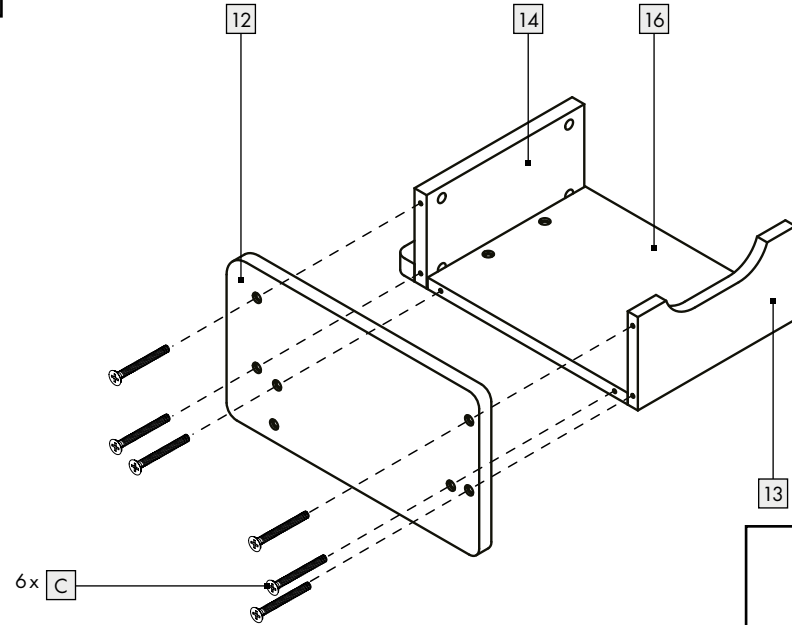
A



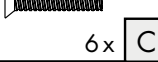
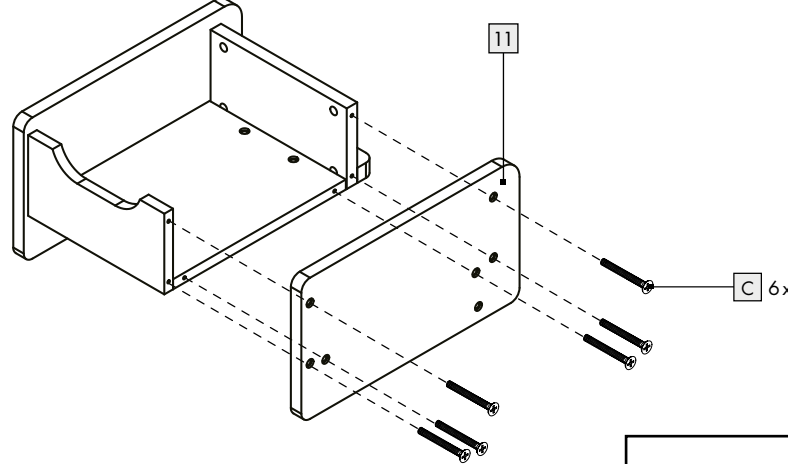
B



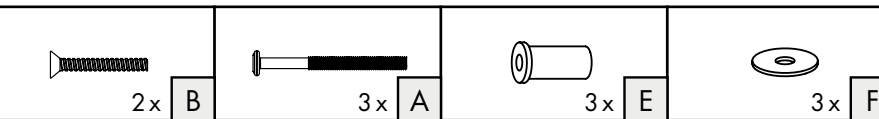
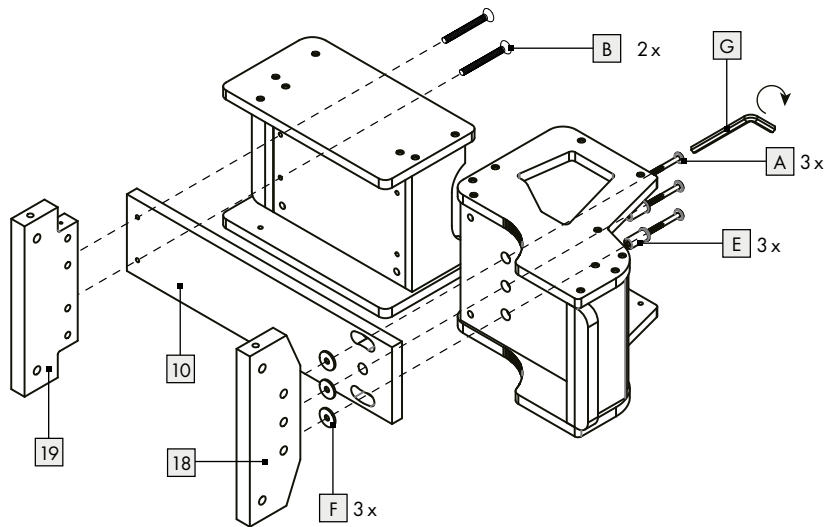
C



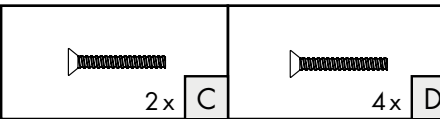
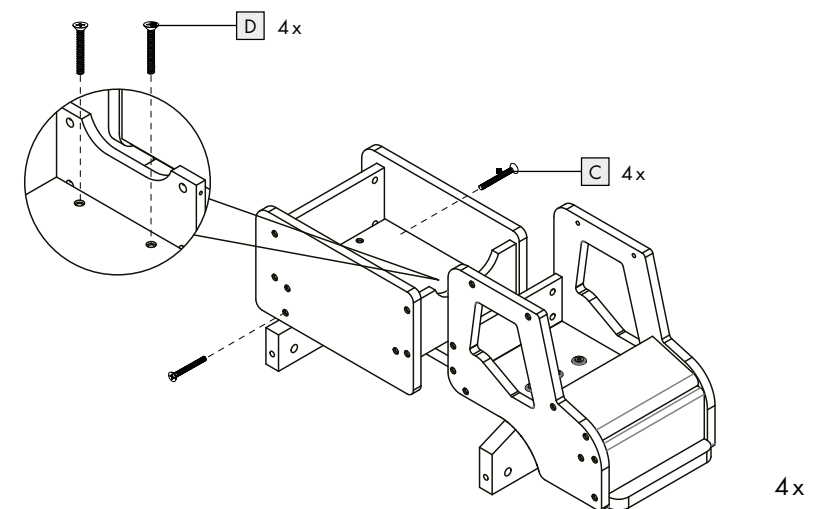
D



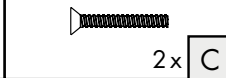
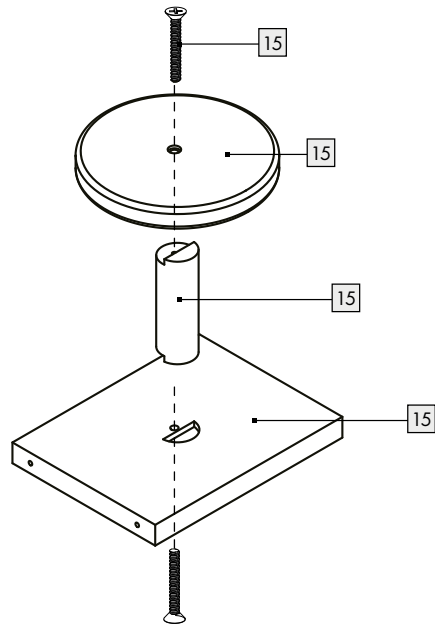
E



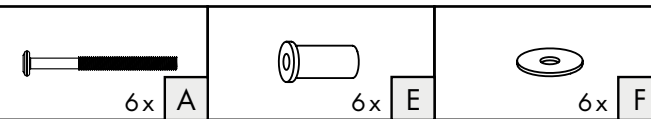
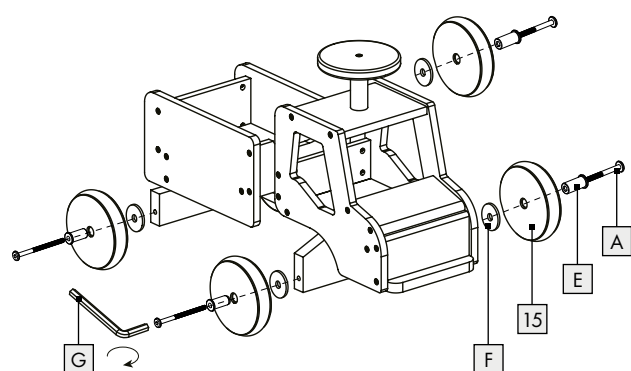
F



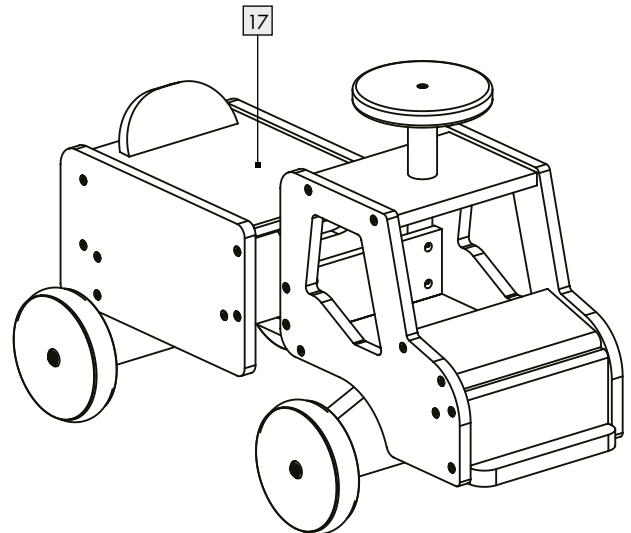
G



I



J



## Rutschlaster

### Einleitung



Wir beglückwünschen Sie zum Kauf Ihres neuen Produkts. Sie haben sich damit für ein hochwertiges Produkt entschieden. Machen Sie sich vor der ersten Inbetriebnahme mit dem Produkt vertraut. Lesen Sie hierzu aufmerksam die nachfolgende Bedienungsanleitung und die Sicherheitshinweise. Benutzen Sie das Produkt nur wie beschrieben und für die angegebenen Einsatzbereiche. Bewahren Sie diese Anleitung an einem sicheren Ort auf. Händigen Sie alle Unterlagen bei Weitergabe des Produktes an Dritte mit aus.

### Bestimmungsgemäße Verwendung

Das Produkt ist nicht für den gewerblichen Einsatz bestimmt.

### Lieferumfang

22 Einzelteile (1 - 19)  
7 Schrauben, 70 mm A  
2 Schrauben, 50 mm B  
36 Schrauben, 35 mm C  
2 Schrauben, 20 mm D  
7 Schrauben, 25 mm E  
7 Unterlegscheiben, 22 mm F  
1 Innensechskantschlüssel G  
1 Montage-, Bedienungs- und Sicherheitshinweise



### Sicherheitshinweise

- Achtung.** Benutzung unter unmittelbarer Aufsicht von Erwachsenen.
- Achtung.** Nur für den Hausgebrauch geeignet.
- Achtung.** Alle Verpackungs- und Befestigungsmaterialien sind nicht Bestandteil des Spielzeugs und sollten aus Sicherheitsgründen stets entfernt werden, bevor es den Kindern zum Spielen übergeben wird.
- Achtung.** Mit Schutzausrüstung zu benutzen. Nicht im Straßenverkehr zu verwenden. 40 kg max.
- Achtung.** Nur für einen Benutzer geeignet, maximale Belastung: 40 kg.

- Achtung.** Dieses Spielzeug hat keine Bremse.
- VORSICHT!** Verwenden Sie das Produkt nicht in der Nähe von Schwimmbecken, Autobahnen, Stufen, Treppen, Hügeln oder Abhängen.
- Aufgrund von Kleinteilen sollte die Montage/ Demontage nur durch Erwachsene erfolgen.
- Stellen Sie sicher, dass sich das Produkt in einem einwandfreien Zustand befindet, bevor das Produkt Kindern zum Spielen übergeben wird.
- Geschicklichkeit ist erforderlich, um jegliche Stürze oder Zusammenstöße zu vermeiden, die eine Verletzung des Benutzers oder Dritter verursacht.
- Verpackung für spätere Rückfragen aufbewahren!
- Das Produkt ist für Kinder ab 18 Monaten geeignet.

### Montage



**Hinweis:** Prüfen Sie stets, ob alle Schrauben gut angezogen sind und ziehen Sie sie gegebenenfalls nach. **Wichtig:** Aufgrund der Größe des Produkts sollte die Montage von mindestens zwei Erwachsenen durchgeführt werden.



- Montieren Sie das Produkt, wie in den Abb. A-J dargestellt, auf einem ebenen und flachen Untergrund.
- Verwenden Sie für die Montage den mitgelieferten Sechskantschlüssel G.



### Reinigung, Pflege und Lagerung

- Verwenden Sie keine scharfen oder aggressiven Reinigungsmittel.
- Reinigen Sie das Produkt mit einem weichen und trockenen Tuch.
- Entfernen Sie groben Schmutz von den Rädern mit einer geeigneten Bürste und wischen sie anschließend mit einem Tuch ab.
- Stellen Sie sicher, dass die Räder sauber und trocken sind, bevor Sie das Produkt im Innenraum benutzen.
- Lagern Sie das Produkt immer trocken und bei Zimmertemperatur.

<p><b>●    Entsorgung</b></p> <p>Die Verpackung besteht aus umweltfreundlichen Materialien, die Sie über die örtlichen Recyclingstellen entsorgen können.</p> <p>Möglichkeiten zur Entsorgung des ausgedienten Produkts erfahren Sie bei Ihrer Gemeinde- oder Stadtverwaltung.</p> <p><b>●    Garantie</b></p> <p>Das Produkt wurde nach strengen Qualitätsrichtlinien hergestellt und vor der Auslieferung sorgfältig geprüft. Im Falle von Material- oder Herstellungsfehlern haben Sie gegenüber dem Verkäufer des Produkts gesetzliche Rechte. Ihre gesetzlichen Rechte werden in keiner Weise durch unsere unten aufgeführte Garantie eingeschränkt.</p> <p>Die Garantie für dieses Produkt beträgt 3 Jahre ab Kaufdatum. Die Garantiezeit beginnt mit dem Kaufdatum. Bewahren Sie den Originalkaufbeleg an einem sicheren Ort auf, da dieses Dokument als Nachweis des Kaufs erforderlich ist.</p> <p>Alle Schäden oder Mängel, die bereits zum Zeitpunkt des Kaufs vorhanden sind, müssen unverzüglich nach dem Auspacken des Produkts gemeldet werden.</p> <p>Sollte das Produkt innerhalb von 3 Jahren ab Kaufdatum einen Material- oder Herstellungsfehler aufweisen, werden wir es – nach unserer Wahl – kostenlos für Sie reparieren oder ersetzen. Die Garantiezeit verlängert sich durch einen stattgegebenen Gewährleistungsanspruch nicht. Dies gilt auch für ersetzte und reparierte Teile.</p> <p>Diese Garantie erlischt, wenn das Produkt beschädigt oder unsachgemäß verwendet oder gewartet wurde. Die Garantie deckt Material- und Herstellungsfehler ab. Diese Garantie erstreckt sich weder auf Produktteile, die normalem Verschleiß unterliegen, und somit als Verschleißteile gelten (z. B. Batterien, Schläuche, Farbpatronen), noch auf Schäden an zerbrechlichen Teilen, z. B. Schalter oder Teile aus Glas.</p>	<p><b>●    Abwicklung im Garantiefall</b></p> <p>Um eine schnelle Bearbeitung Ihres Anliegens zu gewährleisten, folgen Sie bitte den folgenden Hinweisen:</p> <p>Bitte halten Sie für alle Anfragen den Kassenbon und die Artikelnummer (IAN 446461_2307) als Nachweis für den Kauf bereit.</p> <p>Die Artikelnummer entnehmen Sie bitte dem Typenschild, einer Gravur, auf dem Titelblatt Ihrer Bedienungsanleitung (unten links) oder als Aufkleber auf der Rück- oder Unterseite des Produkts.</p> <p>Sollten Funktionsfehler oder sonstige Mängel auftreten, kontaktieren Sie zunächst die nachfolgend benannte Serviceabteilung telefonisch oder per E-Mail.</p> <p>Ein als defekt erfasstes Produkt können Sie dann unter Beifügung des Kaufbelegs (Kassenbon) und der Angabe, worin der Mangel besteht und wann er aufgetreten ist, für Sie portofrei an die Ihnen mitgeteilte Service-Anschrift übersenden.</p> <p><b>●    Service</b></p> <p><b><span>DE</span>    Service Deutschland</b>  Tel.:        0800 5435 111  E-Mail:    owim@lidl.de</p> <p><b><span>AT</span>    Service Österreich</b>  Tel.:        0800 292726  E-Mail:    owim@lidl.at</p> <p><b><span>CH</span>    Service Schweiz</b>  Tel.:        0800562153  E-Mail:    owim@lidl.ch</p>
<p><b>●    Smaltimento</b></p> <p>L'imballaggio è composto da materiali ecologici che possono essere smaltiti presso i siti di raccolta locali per il riciclo.</p> <p>E' possibile informarsi circa le possibilità di smaltimento del prodotto usato presso l'amministrazione comunale o cittadina.</p> <p><b>●    Garanzia</b></p> <p>Il prodotto è stato fabbricato accuratamente secondo severe direttive di qualità ed è stato controllato meticolosamente prima della consegna. In caso di difetti di materiale o fabbricazione l'acquirente può far valere diritti legali nei confronti del venditore. La nostra garanzia sotto riportata non costituisce alcun limite ai diritti legali dell'acquirente.</p> <p>Questo prodotto è garantito per 3 anni con decorrenza dalla data di acquisto. La garanzia decorre dalla data d'acquisto. Conservare lo scontrino originale in un posto sicuro perché questo documento viene richiesto come prova dell'avvenuto acquisto.</p> <p>Tutti i danni o difetti presenti già al momento dell'acquisto devono essere comunicati subito dopo l'apertura della confezione.</p> <p>Se entro 3 anni dalla data di acquisto di questo prodotto si rileva un difetto di materiale o di fabbricazione, noi procederemo, a nostra discrezione, alla riparazione o sostituzione gratuita del prodotto o al rimborso del prezzo di acquisto. Un eventuale intervento in garanzia non prolunga né rinnova il periodo di garanzia stesso. Ciò vale anche per le parti sostituite e riparate.</p> <p>Questa garanzia decade in caso di danneggiamento oppure uso o manutenzione impropri del prodotto.</p> <p>La prestazione in garanzia vale per difetti del materiale o di fabbricazione. Questa garanzia non si estende a componenti del prodotto esposti a normale logorio, che possono pertanto essere considerati come componenti soggetti a usura (esempio capacità della batteria, calcificazione, lampade, pneumatici, filtri, spazzole...). La garanzia non si estende altresì a danni che si</p>	<p><b>●    Gestione dei casi in garanzia</b></p> <p>Per garantire un rapido disbrigo delle proprie pratiche, seguire le istruzioni seguenti:</p> <p>Per ogni richiesta si prega di conservare lo scontrino e il codice dell'articolo (IAN 446461_2307) come prova d'acquisto.</p> <p>Il numero d'articolo può essere dedotto dalla targhetta, da un'incisione, dal frontespizio delle istruzioni (in basso a sinistra) oppure dall'adesivo applicato sul retro o sul lato inferiore.</p> <p>In caso di disfunzioni o avarie, contattare innanzitutto i partner di assistenza elencati di seguito telefonicamente oppure via e-mail.</p> <p>Si può inviare il prodotto ritenuto difettoso all'indirizzo del centro di assistenza indicato con spedizione esente da affrancatura, completo del documento di acquisto (scontrino) e della descrizione del difetto, specificando anche quando tale difetto si è verificato.</p> <p><b>●    Assistenza</b></p> <p><b><span>IT</span>    Assistenza Italia</b>  Tel.:        800790789  E-Mail:    owim@lidl.it</p> <p><b><span>CH</span>    Assistenza Svizzera</b>  Tel.:        0800562153  E-Mail:    owim@lidl.ch</p>

<p><b>Camion porteur</b></p> <p><b>●    Introduction</b></p> <p> Vous vous félicitez pour l'achat de votre nouveau produit. Vous avez opté pour un produit de grande qualité. Avant la première mise en service, vous devez vous familiariser avec toutes les fonctions du produit. Veuillez lire attentivement le mode d'emploi ci-dessous et les consignes de sécurité. N'utilisez le produit que pour l'usage décrit et les domaines d'application cités. Conserver ces instructions dans un lieu sûr. Si vous donnez le produit à des tiers, remettez-leur également la totalité des documents.</p> <p><b>●    Utilisation conforme</b></p> <p>Le produit n'est pas destiné à une utilisation commerciale.</p> <p><b>●    Contenu de la livraison</b></p> <p>22 pièces individuelles <span>[</span><b><span>A</span></b><span>]</span> - <span>[</span><b><span>19</span></b><span>]</span>  7 vis, 70 mm <span>[</span><b><span>A</span></b><span>]</span>  2 vis, 50 mm <span>[</span><b><span>B</span></b><span>]</span>  36 vis, 35 mm <span>[</span><b><span>C</span></b><span>]</span>  2 vis, 20 mm <span>[</span><b><span>D</span></b><span>]</span>  7 vis, 25 mm <span>[</span><b><span>E</span></b><span>]</span>  7 rondelles, 22 mm <span>[</span><b><span>F</span></b><span>]</span>  1 clé hexagonale <span>[</span><b><span>G</span></b><span>]</span>  1 instruction de montage, d'utilisation et de sécurité</p> <p> <b>Consignes de sécurité</b></p> <ul style="list-style-type: none"> <li>■ <b>Attention.</b> Utilisation uniquement sous la surveillance directe d'adultes.</li> <li>■ <b>Attention.</b> Convient uniquement à un usage domestique.</li> <li>■ <b>Attention.</b> Les matériaux d'emballage et de fixation ne font pas partie du jouet et doivent, pour des raisons de sécurité, toujours être retirés avant de remettre le jouet aux enfants pour qu'ils puissent jouer avec.</li> <li>■ <b>Attention.</b> À utiliser avec un équipement de protection. Ne pas utiliser dans le trafic routier. 40 kg max.</li> </ul>	<p><b>●    Mise au rebut</b></p> <p>L'emballage se compose de matières recyclables pouvant être mises au rebut dans les déchetteries locales.</p> <p>Votre mairie ou votre municipalité vous renseigneront sur les possibilités de mise au rebut des produits usagés.</p> <p><b>●    Garantie</b></p> <p>Le produit a été fabriqué selon des critères de qualité stricts, et contrôlé consciencieusement avant sa livraison. En cas de défaut de matériau ou de fabrication, vous avez des droits légaux vis-à-vis du vendeur du produit. Vos droits légaux ne sont en aucun cas limités par notre garantie mentionnée ci-dessous.</p> <p>La garantie de ce produit est de 3 ans à partir de la date d'achat. La période de garantie commence à la date d'achat. Conservez l'original de la preuve d'achat dans un endroit sûr car ce document est nécessaire pour prouver l'achat.</p> <p>Tout dommage ou défaut déjà présent au moment de l'achat doit être signalé immédiatement après le déballage du produit.</p> <p>Si le produit présente un défaut de matériau ou de fabrication dans les 3 ans qui suivent la date d'achat, nous le réparerons ou le remplacerons - à notre choix - gratuitement pour vous. La période de garantie n'est pas prolongée par une demande de garantie acceptée. Cette mesure s'applique également pour les pièces remplacées et réparées.</p> <p>Cette garantie est annulée si le produit a été endommagé ou utilisé ou entretenu de manière incorrecte.</p> <p>La garantie couvre les défauts de matériels et de fabrication. Cette garantie ne couvre pas les pièces du produit soumises à une usure normale, et qui sont donc considérées comme des pièces d'usure (par exemple les piles, les piles rechargeables, tuyaux, les cartouches d'encre), ni les dommages aux pièces fragiles, par exemple les interrupteurs ou les pièces en verre.</p>
<p><b>●    Montage</b></p> <p><b>Remarque<span> </span>:</b> Contrôlez toujours que toutes les vis sont bien serrées et serrez-les de nouveau le cas échéant.</p> <p><b>Important<span> </span>:</b> En raison de la taille du produit, le montage doit être effectué par au moins deux adultes.</p> <ul style="list-style-type: none"> <li>□ Montez le produit sur une surface plane et horizontale comme indiqué sur les figures A–J.</li> <li>□ Pour le montage, utilisez la clé hexagonale livrée <span>[</span><b><span>G</span></b><span>]</span>.</li> </ul> <p><b>●    Nettoyage, entretien et stockage</b></p> <ul style="list-style-type: none"> <li>■ N'utilisez pas de produit nettoyant abrasif ou agressif.</li> <li>□ Nettoyez le produit avec un chiffon doux et sec.</li> <li>□ Enlevez les salissures tenaces des roues avec une brosse adaptée, puis essuyez celles-ci avec un chiffon.</li> <li>□ Assurez-vous que les roues sont propres et sèches avant d'utiliser le produit en intérieur.</li> <li>□ Stockez toujours le produit dans un endroit sec et à température ambiante.</li> </ul>	<p><b>●    Faire valoir sa garantie</b></p> <p>Pour garantir la rapidité d'exécution de la procédure de garantie, veuillez respecter les indications suivantes<span> </span>:</p> <p>Veillez conserver le ticket de caisse et la référence du produit (IAN 446461_2307) à titre de preuve d'achat pour toute demande.</p> <p>Le numéro de référence de l'article est indiqué sur la plaque d'identification, gravé sur la page de titre de votre manuel (en bas à gauche) ou sur un autocollant apposé sur la face arrière ou inférieure du produit. En cas de dysfonctionnement du produit, ou de tout autre défaut, contactez en premier lieu le service après-vente par téléphone ou par e-mail aux coordonnées indiquées ci-dessous.</p> <p>Vous pouvez alors envoyer franco de port tout produit considéré comme défectueux au service clientèle indiqué, accompagné de la preuve d'achat (ticket de caisse) et d'une description écrite du défaut avec mention de sa date d'apparition.</p> <p><b>●    Service après-vente</b></p> <p><b><span>FR</span>    Service après-vente France</b>  Tél.<span> </span>:        0800904879  E-Mail<span> </span>:    owim@lidl.fr</p> <p><b><span>CH</span>    Service après-vente Suisse</b>  Tél.<span> </span>:        0800562153  E-Mail<span> </span>:    owim@lidl.ch</p>

<p><b>Autocarro</b></p> <p><b>●    Introduzione</b></p> <p> Congratulazioni per l'acquisto del vostro nuovo prodotto. Con esso avete optato per un prodotto di qualità. Familiarizzare con il prodotto prima di metterlo in funzione per la prima volta. A tale scopo, leggere attentamente le seguenti istruzioni d'uso e le avvertenze di sicurezza. Utilizzare il prodotto solo come descritto e per i campi di applicazione indicati. Conservare queste istruzioni in un luogo sicuro. Consegnare tutta la documentazione in caso di cessione del prodotto a terzi.</p> <p><b>●    Utilizzo conforme alla destinazione d'uso</b></p> <p>Il prodotto non è destinato all'uso commerciale.</p> <p><b>●    Contenuto della confezione</b></p> <p>22 pezzi <span>[</span><b><span>1</span></b><span>]</span> - <span>[</span><b><span>19</span></b><span>]</span>  7 viti, 70 mm <span>[</span><b><span>A</span></b><span>]</span>  2 viti, 50 mm <span>[</span><b><span>B</span></b><span>]</span>  36 viti, 35 mm <span>[</span><b><span>C</span></b><span>]</span>  2 viti, 20 mm <span>[</span><b><span>D</span></b><span>]</span>  7 viti, 25 mm <span>[</span><b><span>E</span></b><span>]</span>  7 rondelle, 22 mm <span>[</span><b><span>F</span></b><span>]</span>  1 chiave esagonale <span>[</span><b><span>G</span></b><span>]</span>  1 manuale di istruzioni per il montaggio, l'uso e la sicurezza</p> <p> <b>Avvertenze di sicurezza</b></p> <ul style="list-style-type: none"> <li>■ <b>Attenzione.</b> Utilizzare sotto la stretta sorveglianza di un adulto.</li> <li>■ <b>Attenzione.</b> Solo per uso domestico.</li> <li>■ <b>Attenzione.</b> Tutti i materiali che costituiscono l'imballaggio e quelli utilizzati per il fissaggio non sono parte integrante del giocattolo, si consiglia pertanto di rimuoverli sempre per motivi di sicurezza prima di consegnare il prodotto ai bambini per giocare.</li> </ul>	<ul style="list-style-type: none"> <li>■ <b>Attenzione.</b> Utilizzare un'attrezzatura di protezione. Non utilizzare in strada. 40 kg max.</li> <li>■ <b>Attenzione.</b> Adatto solo per un utente, carico massimo 40 kg.</li> <li>■ <b>Attenzione.</b> Questo giocattolo non ha freni.</li> <li>■ <b>CAUTELA!</b> Non utilizzare il prodotto nelle vicinanze di piscine, autostrade, gradini, scale, colline o pendii.</li> <li>■ Si consiglia di far eseguire il montaggio /lo smontaggio esclusivamente da un adulto, a causa della presenza di componenti di piccole dimensioni.</li> <li>■ Accertarsi che il prodotto sia in perfette condizioni prima di consegnarlo ai bambini per giocare.</li> <li>■ È necessario avere abilità motoria per evitare qualsiasi caduta o urto che provocherebbe lesioni all'utente o a terzi.</li> <li>■ Conservare la confezione per chiarimenti futuri!</li> <li>■ Il prodotto è adatto per bambini a partire dai 18 mesi.</li> </ul> <p><b>●    Montaggio</b></p> <p><b>Nota:</b> verificare se tutte le viti sono ben avvitate e, se necessario, riserrarle.</p> <p><b>Importante:</b> a causa della dimensione del prodotto il montaggio deve essere eseguito da almeno due persone adulte.</p> <ul style="list-style-type: none"> <li>□ Montare il prodotto come mostrato nelle Fig. A–J appoggiandolo su una superficie piana e liscia.</li> <li>□ Per il montaggio utilizzare esclusivamente la chiave esagonale <span>[</span><b><span>G</span></b><span>]</span> inclusa nella fornitura.</li> </ul> <p><b>●    Pulizia, cura e conservazione</b></p> <ul style="list-style-type: none"> <li>■ Non utilizzare detersivi aggressivi o acidi.</li> <li>□ Pulire il prodotto con un panno morbido e asciutto.</li> <li>□ Rimuovere con una spazzola adatta i residui di sporco grossolano dalle ruote e pulirle infine con un panno.</li> <li>□ Assicurarsi che le ruote siano pulite ed asciutte prima di utilizzare il prodotto in ambienti interni.</li> <li>□ Conservare sempre il prodotto asciutto e a temperatura ambiente.</li> </ul>
<p>DE/AT/CH</p>	<p>FR/CH</p>
<p>IT/CH</p>	

<p><b>1</b></p> <p></p> <p><b>PDF ONLINE</b> www.lidl-service.com</p> <p><b>OWIM GmbH &amp; Co. KG</b>  Stiftsbergstraße 1  74167 Neckarsulm  GERMANY</p> <p>Model no.: HG11140  Version: 12/2023</p> <p>Stand der Informationen - Version des informations - Versione delle informazioni:  10/2023 - Ident-No.: HG11140102023-1</p>	<p><b>2</b></p> <p></p> <p><b>PDF ONLINE</b> www.lidl-service.com</p> <p><b>OWIM GmbH &amp; Co. KG</b>  Stiftsbergstraße 1  74167 Neckarsulm  GERMANY</p> <p>Model no.: HG11140  Version: 12/2023</p> <p>Stand der Informationen - Version des informations - Versione delle informazioni:  10/2023 - Ident-No.: HG11140102023-1</p>
---	---