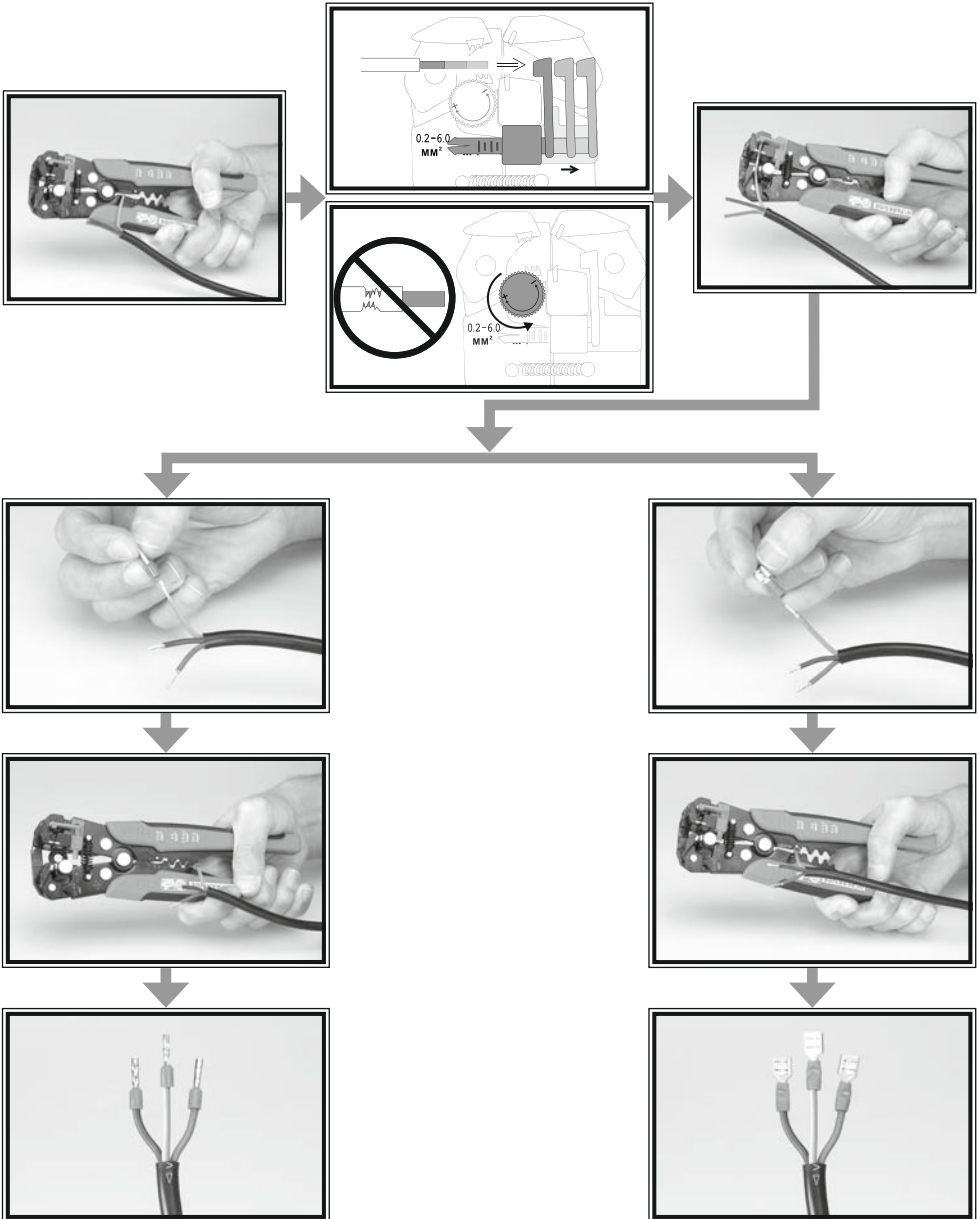


**PCZS 231 A1**



**IAN 339671\_1910**

DE AT CH CRIMPZANGEN-SET

**⚠ Nicht für Arbeiten an unter Spannung stehenden Teilen. Es besteht Stromschlaggefahr!**

---

GB IE NI MT CY CRIMPING PLIER SET

**⚠ Not for work on live parts. There is a risk of electric shock!**

---

FR CH BE PINCE À SERTIR AVEC ACCESSOIRES

**⚠ Interdit pour les travaux sur des pièces sous tension. Il y a un risque de choc électrique!**

---

NL BE KRIMPTANGENSET

**⚠ Niet voor werkzaamheden aan onder spanning staande delen. Risico op elektrische schokken!**

---

FI PURISTUSPIHTISETTI

**⚠ Ei saa käyttää jännitteisten osien työstämiseen. Sähköiskun vaara!**

---

SE CRIMPTÅNG, SET

**⚠ Inte för arbeten på delar med spänning. Risk för elektrisk stöt!**

---

PL ZACISKARKA - ZESTAW

**⚠ Nie do prac przy elementach znajdujących się pod napięciem. Ryzyko porażenia prądem!**

---

LT UŽSPAUDIMO REPLIŲ RINKINYS

**⚠ Netinka darbams kai įrenginyje yra elektros įtampa. Elektros šoko pavojus!**

---

EE PRESSTANGIDE KOMPLEKT

**⚠ Mitte mõeldud töötamiseks pinges all olevate osadega. Elektrilöögi oht!**

---

LV APSPAIDES KNAIBLES

**⚠ Nav paredzēts darbiem pie daļām, kas ir zem sprieguma. Elektriskās strāvas trieciena risks!**

---

HU KRIMPELŐFÓGÓ-KÉSZLET

**⚠ Feszültség alatt álló elemeken végzett munkához nem használható. Áramütés veszélye!**

---

SI KOMPLET KLEŠČ ZA KRIMPANJE

**⚠ Ni namenjeno za delo na delih pod napetostjo. Nevarnost električnega udara!**

---

CZ KRIMPOVACÍ KLEŠŤĚ

**⚠ Není určeno pro práce na dílech, stojících pod napětím. Nebezpečí úrazu elektrickým proudem!**

---

SK SÚPRAVA KONEKTOROVÝCH KLIESTÍ

**⚠ Nepracovať na častiach pod napätím. Nebezpečenstvo úrazu elektrickým prúdom!**

---

ES CRIMPADORA CON ACCESORIOS

**⚠ No apto para tareas en piezas sometidas a la tensión eléctrica. ¡Riesgo de shock eléctrico!**

---

IT CH MT SET PINZA CRIMPATRICE

**⚠ Non per interventi a componenti sotto tensione. Rischio di scosse elettriche!**

---

PT CONJUNTO COM ALICATE DE CRAVAR

**⚠ Não utilizar para trabalhos em peças sob tensão. Risco de choque elétrico!**

---

DK CRIMPTANG SÆT

**⚠ Ikke til arbejde på spændingsførende dele. Risiko for elektrisk stød!**

---

HR KLIJEŠTA

**⚠ Nije za radove na dijelovima pod naponom. Rizik od električnog udara!**

---

RS KLEŠTA ZA PRESOVANJE - SET

**⚠ Nije predviđeno za rad na delovima koji su pod naponom. Rizik od strujnog udara!**

---

RO SET CLEȘTE DE SERTIZARE

**⚠ Nu este pentru lucrul la piesele care se află sub tensiune. Pericol de electrocutare!**

---

BG КРИМП КЛЕЩИ

**⚠ Не за работи по намиращи се под напрежение части. Риск от токов удар!**

---

GR CY ΣΕΤ ΠΕΝΣΑ ΑΚΡΟΔΕΚΤΩΝ

**⚠ Απαγορεύονται οι εργασίες σε ρευματοφόρα μέρη. Κίνδυνος ηλεκτροπληξίας!**

---