



FEUERWEHR EINSATZ-SET

DE AT CH

FEUERWEHR EINSATZ-SET

Gebrauchsanweisung

FR CH

SET INTERVENTION DES POMPIERS

Notice d'utilisation

IT CH

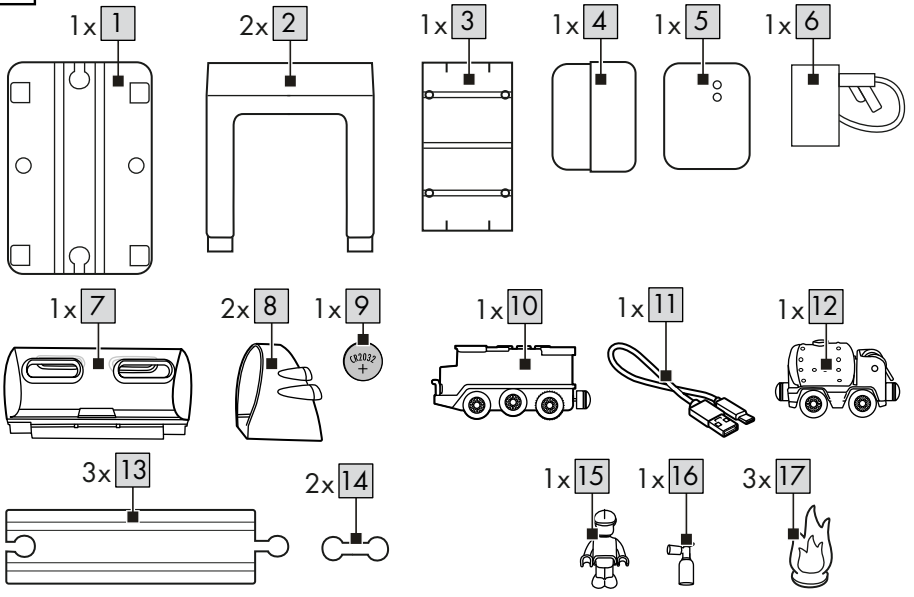
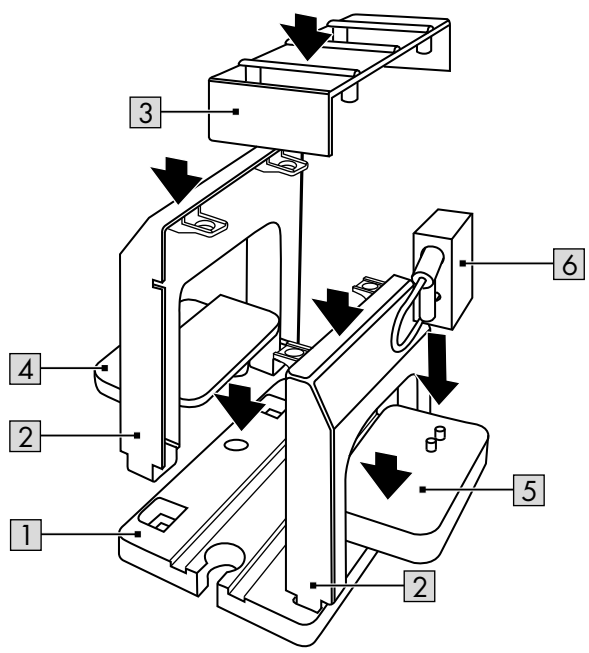
SET VIGILI DEL FUOCO

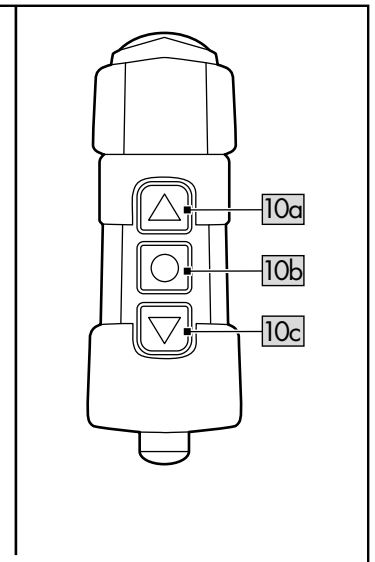
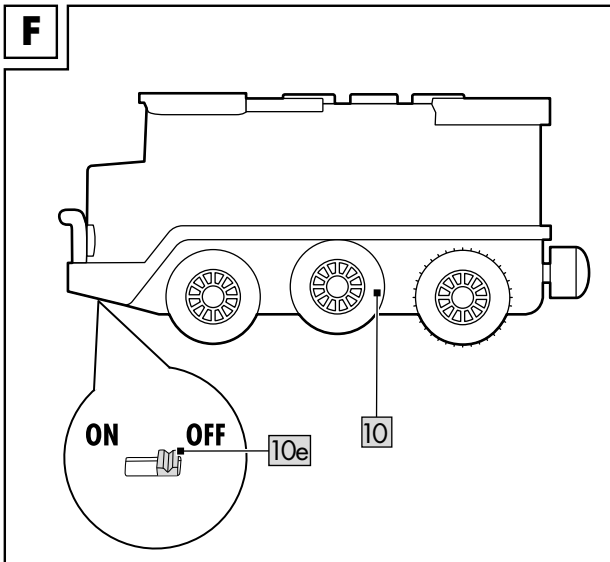
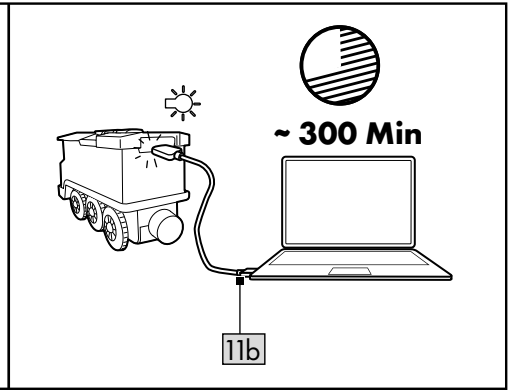
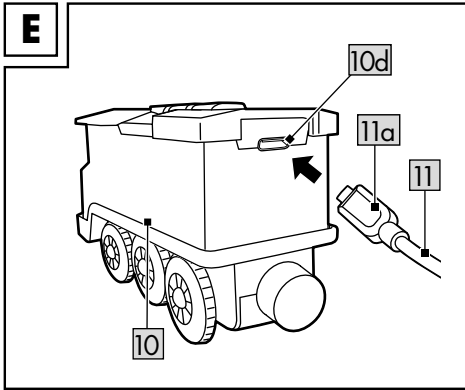
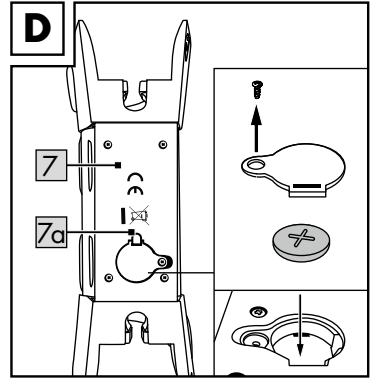
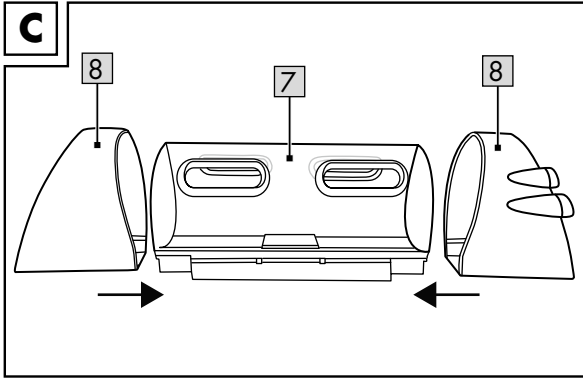
Istruzioni d'uso



IAN 460726_2401

DE AT CH
FR IT

A**B**



Herzlichen Glückwunsch!

Mit Ihrem Kauf haben Sie sich für einen hochwertigen Artikel entschieden. Machen Sie sich vor der ersten Verwendung mit dem Artikel vertraut.



Lesen Sie hierzu aufmerksam die nachfolgende Gebrauchsanweisung.

Benutzen Sie den Artikel nur wie beschrieben und für die angegebenen Einsatzbereiche. Bewahren Sie diese Gebrauchsanweisung gut auf. Händigen Sie alle Unterlagen bei Weitergabe des Artikels an Dritte ebenfalls mit aus.

Lieferumfang (Abb. A)

- 1 x Feuerwehrstation, zerlegt (1-6)
- 1 x Tunnel (7-8)
- 1 x Batterie (3V \equiv CR2032) (9)
- 1 x USB-Fahrzeug inkl. Akku (10)
- 1 x USB-Kabel (11)
- 1 x Waggon (12)
- 1 x Zubehör (13-17)
- 1 x Gebrauchsanweisung

Technische Daten

Energieversorgung Akku (USB-Fahrzeug):
3,7V Li-Po \equiv 500mAh, 1,85Wh

USB-Kabel (USB-C):

Eingang: 5V \equiv 500mA

Verwenden Sie keine Netzteile mit einem Ausgangsstrom >1 A

Ladezeit: ca. 300 Min.

Akkulaufzeit: ca. 180 Min.

Energieversorgung Batterie:

3V \equiv CR2032

\equiv Symbol für Gleichspannung



= Schutzklasse II

Dieser Artikel darf nur an Geräten der Schutzklasse II angeschlossen werden, die dieses Symbol tragen.



Herstellungsdatum (Monat/Jahr):

06/2024



Hiermit erklärt Delta-Sport Handelskontor GmbH, dass dieser Artikel mit den folgenden grundlegenden

Anforderungen und den übrigen einschlägigen Bestimmungen übereinstimmt:

2009/48/EG – Spielzeug-Richtlinie

2014/30/EU – EMV-Richtlinie

2011/65/EU – RoHS-Richtlinie

Bestimmungsgemäße Verwendung

Dieser Artikel ist ein Spielzeug für Kinder ab 3 Jahren für den privaten Gebrauch.



Sicherheitshinweise

- Achtung. Nicht für Kinder unter 36 Monaten geeignet. Erstickungsgefahr. Kleine Teile.
- Achtung. Das Spielzeug erzeugt Lichtblitze, die bei empfindlichen Personen Epilepsie auslösen können.
- Der Zusammenbau ist durch einen Erwachsenen vorzunehmen. Achten Sie darauf, dass der Artikel und sämtliche Bestandteile bzw. Komponenten nur im aufgebauten Zustand an das Kind übergeben werden.
- Kinder dürfen nur unter Aufsicht von Erwachsenen mit dem Artikel spielen.
- Achtung. Alle Verpackungs-/Befestigungsmaterialien und der „SUPER DRY“-Beutel (Trockenmittel) sind nicht Bestandteil des Spielzeugs und müssen aus Sicherheitsgründen entfernt werden, bevor der Artikel Kindern zum Spielen übergeben wird.
- Achtung. Trockenmittel enthält calcium chloride (CAS 10043-52-4). Darf nicht in die Hände von Kindern gelangen.
- Prüfen Sie den Artikel vor jedem Gebrauch auf Beschädigungen oder Abnutzungen. Der Artikel darf nur in einwandfreiem Zustand verwendet werden!
- Dieser Artikel enthält kleine Magnete. Verschluckte Magnete können schwerwiegende Verletzungen herbeiführen! Sollte ein Magnet verschluckt werden, suchen Sie sofort einen Arzt auf. Der Artikel wird unter größter Sorgfalt hergestellt, sollte es dennoch vorkommen, dass Beschädigungen auftreten, entfernen Sie den Artikel unverzüglich von Kindern und entsorgen Sie ihn.

- LEDs sind nicht austauschbar.
- Dieses Spielzeug enthält nicht austauschbare Batterien.
- Verwenden Sie nur den Batterietyp: CR2032.

Warnhinweise Batterien!

- Entfernen Sie die Batterien, wenn diese verbraucht sind oder der Artikel längere Zeit nicht verwendet wird.
- Benutzen Sie keine verschiedenen Batterie-Typen, -Marken, keine neuen und gebrauchten Batterien miteinander oder solche mit unterschiedlicher Kapazität, da diese auslaufen und somit Schäden verursachen können.
- Beachten Sie die Polarität (+/-) beim Einlegen.
- Tauschen Sie alle Batterien gleichzeitig aus und entsorgen Sie die alten Batterien vorschriftsmäßig.
- Warnung! Batterien dürfen nicht geladen oder mit anderen Mitteln reaktiviert, nicht auseinandergenommen, nicht ins Feuer geworfen oder kurzgeschlossen werden.
- Bewahren Sie Batterien immer außerhalb der Reichweite von Kindern auf.
- Verwenden Sie keine wiederaufladbaren Batterien!
- Reinigung und Benutzer-Wartung dürfen nicht von Kindern ohne Beaufsichtigung durchgeführt werden.
- Reinigen Sie bei Bedarf und vor dem Einlegen die Batterie- und Gerätekontakte.
- Setzen Sie die Batterien keinen extremen Bedingungen aus (z. B. Heizkörper oder direkte Sonneneinstrahlung). Es besteht ansonsten erhöhte Auslaufgefahr.
- Achtung. Dieser Artikel enthält eine Münzbatte-rie (Knopfzelle mit Lithium). Eine Münzbatte-rie kann bei Verschlucken schwerwiegende in-nerne chemische Verbrennungen verursachen.
- Achtung. Gebrauchte Batterien umgehend entsorgen. Neue und gebrauchte Batterien von Kindern fernhalten. Bei Verdacht auf Versclu-cken oder Eindringen von Batterien in den Körper sofort medizinische Hilfe hinzuziehen.

Gefahr!

- Gehen Sie mit einer beschädigten oder aus-laufenden Batterie äußerst vorsichtig um und entsorgen Sie diese umgehend vorschriftsmä-ßig. Tragen Sie dabei Handschuhe.
- Wenn Sie mit Batteriesäure in Berührung kommen, waschen Sie die betreffende Stelle mit Wasser und Seife. Gelangt Batteriesäure in Ihr Auge, spülen Sie es mit Wasser aus und begeben Sie sich umgehend in ärztliche Behandlung!
- Die Anschlussklemmen dürfen nicht kurzge-lossen werden.

Warnhinweise integrierter Akku!

- Laden Sie den Akku niemals unmittelbar nach dem Gebrauch. Lassen Sie den Akku immer erst abkühlen (mind. 5-10 Minuten).
- Verwenden Sie zum Laden des Akkus aus-schließlich das mitgelieferte USB-Ladekabel.
- Da sich der Akku während des Ladevorgangs erwärmt, ist es erforderlich, auf eine ausrei-chende Belüftung zu achten. Decken Sie den Artikel niemals ab!
- Sollte aus dem Akku und dem Artikel Elektrolytlösung auslaufen, vermeiden Sie den Kontakt mit Augen, Schleimhäuten und Haut. Spülen Sie betroffene Stellen sofort mit reichlich klarem Wasser und suchen Sie einen Arzt auf. Die Elektrolytlösung kann Reizungen hervorrufen.
- Trennen Sie den Artikel vom USB-Ladekabel, wenn dieser vollständig aufgeladen ist.
- Der Artikel darf nur in trockenen, geschlosse-nen Innenräumen geladen werden. Laden und lagern Sie den Artikel niemals in der Nähe von großen Hitzequellen oder offenem Feuer, dies könnte eine Explosion des Akkus zur Folge haben.
- Sollte der Akku während des Ladevorganges brennen, löschen Sie ihn nicht mit Wasser, sondern beispielsweise mit trockenem Sand.
- Lassen Sie den Artikel während des Ladevor-ganges nicht unbeaufsichtigt und achten Sie auf eine eventuelle Überhitzung.

- Laden Sie den Akku nur bei einer Umgebungstemperatur von 5-35 °C.
- Die Ladekontakte am Gerät dürfen nicht durch metallische Gegenstände verbunden werden.
- Ist der Artikel einem starken Schlag ausgesetzt gewesen, lagern Sie diesen für die nächsten 30 Minuten an einem sehr sicheren Ort (z. B. in einer Metallkiste).
- Versuchen Sie niemals, einen Akku oder den Artikel zu manipulieren, modifizieren oder zu reparieren.
- Wenn der Akku das Ende seiner Lebenszeit erreicht hat, muss der Artikel entsorgt werden. Versuchen Sie nicht, den Akku zu ersetzen.

Gefahr!

- Der Akku darf nicht auseinandergenommen werden.
- Der Akku darf nicht ins Feuer geworfen oder kurzgeschlossen werden. Der Akku kann überhitzen und explodieren.

Batterien einsetzen/auswechseln (Abb. D)

ACHTUNG! Beachten Sie folgende Anweisungen, um mechanische und elektrische Beschädigungen zu vermeiden.

Entfernen Sie vor der ersten Verwendung des Artikels den Schutzstreifen (7a) (Abb. D).

Zum Einsetzen und Auswechseln der Batterien (9) gehen Sie vor wie in Abb. D gezeigt.

Hinweis: Sie benötigen einen geeigneten Schraubendreher (nicht im Lieferumfang enthalten).

Hinweis: Achten Sie auf die Plus-/Minus-Pole der Batterien und auf das korrekte Einsetzen. Die Batterien müssen sich komplett in der Batteriehalterung befinden.

Akku laden (Abb. E)

1. Verbinden Sie den USB-Stecker (11a) des USB-Kabels (11) mit der Akku-Steckverbindung (10d) des Fahrzeugs (10).
2. Stecken Sie den USB-Stecker (11b) des USB-Kabels in einen USB-Port eines eingeschalteten Laptops/Notebooks oder einer Ladestation mit USB-Port.

Aufbau

Beachten Sie für den Aufbau des Artikels die Einzelschritte wie in Abb. B–C gezeigt.

Verwendung

Fahrzeug (Abb. F)

Hinweis: Schieben Sie den Schalter (10e) auf ON, um das Fahrzeug (10) einzuschalten, und auf OFF, um es auszuschalten.

- Drücken Sie die Taste (10a), um das Fahrzeug vorwärtsfahren zu lassen.
- Drücken Sie die Taste (10b), um das Fahrzeug zu stoppen.
- Drücken Sie die Taste (10c), um das Fahrzeug rückwärtsfahren zu lassen.

Achtung! Das Fahrzeug ist nicht für das Rückwärtsfahren auf Brücken oder Steigungen entwickelt worden.

Stop-Funktion

Die elektrische Lokomotive mit Stop-Funktion erkennt Hindernisse auf der Strecke und reagiert entsprechend:

Schienezustand	Reaktion
Hindernis	Fahrzeug stoppt
Strecke frei	Fahrzeug fährt

Tunnel

- Wenn der Zug (10) durch den Tunnel (7) fährt, wird die Sirene im Tunnel aktiviert.

Lagerung, Reinigung

Lagern Sie den Artikel bei Nichtbenutzung immer trocken und sauber bei Raumtemperatur. Nur mit einem feuchten Reinigungstuch reinigen und anschließend trockenwischen.

Achtung: Die Schienen sollten vor dem ersten Gebrauch gereinigt werden!

WICHTIG! Nie mit scharfen Reinigungsmitteln reinigen.

Hinweise zur Entsorgung



Die durchgestrichene Mülltonne ist ein Verbraucherhinweis der Richtlinie 2012/19/EU und weist darauf hin, dass dieses Gerät am Ende seiner Nutzungszzeit nicht im Hausmüll entsorgt werden darf.

Das Gerät ist bei eingerichteten Sammelstellen, Wertstoffhöfen oder Entsorgungsbetrieben abzugeben. Zudem sind Vertreiber von Elektro- und Elektronikgeräten sowie Vertreiber von Lebensmitteln zur Rücknahme verpflichtet.

LIDL bietet Ihnen Rückgabemöglichkeiten direkt in den Filialen und Märkten an. Rückgabe und Entsorgung sind für Sie kostenfrei.

Beim Kauf eines Neugeräts haben Sie das Recht, ein entsprechendes Altgerät unentgeltlich zurückzugeben.

Zusätzlich haben Sie die Möglichkeit, unabhängig vom Kauf eines Neugeräts, unentgeltlich (bis zu drei) Altgeräte abzugeben, die in keiner Abmessung größer als 25 cm sind.

Bitte löschen Sie vor der Rückgabe alle personenbezogenen Daten.

Bitte entnehmen Sie vor der Rückgabe Batterien oder Akkus, die nicht vom Altgerät umschlossen sind, sowie Lampen, die zerstörungsfrei entnommen werden können, und führen diese einer separaten Sammlung zu.

Batterien/Akkus dürfen nicht über den Hausmüll entsorgt werden. Sie können giftige Schwermetalle enthalten und unterliegen der Sondermüllbehandlung. Die chemischen Symbole der Schwermetalle sind wie folgt: Cd = Cadmium, Hg = Quecksilber, Pb = Blei. Geben Sie deshalb verbrauchte Batterien/Akkus bei einer kommunalen Sammelstelle ab.



Weitere Informationen zur Entsorgung des ausgedienten Geräts erhalten Sie bei Ihrer Gemeinde- oder Stadtverwaltung. Entsorgen Sie das Gerät und die Verpackung umweltschonend. Bewahren Sie Verpackungsmaterialien (wie z. B. Folienbeutel) für Kinder unerreichbar auf.



Beachten Sie die Kennzeichnung der Verpackungsmaterialien bei der Abfalltrennung, diese sind gekennzeichnet mit Abkürzungen (a) und Nummern (b) mit folgender Bedeutung: 1-7: Kunststoffe / 20-22: Papier und Pappe / 80-98: Verbundstoffe. Der Artikel und die Verpackungsmaterialien sind recycelbar, entsorgen Sie diese getrennt für eine bessere Abfallbehandlung.

Hinweise zur Garantie und Serviceabwicklung

Der Artikel wurde mit großer Sorgfalt und unter ständiger Kontrolle produziert. DELTA-SPORT HANDELSKONTOR GmbH räumt privaten Endkunden auf diesen Artikel drei Jahre Garantie ab Kaufdatum (Garantiefrist) nach Maßgabe der folgenden Bestimmungen ein. Die Garantie gilt nur für Material- und Verarbeitungsfehler.

Die Garantie erstreckt sich nicht auf Teile, die der normalen Abnutzung unterliegen und deshalb als Verschleißteile anzusehen sind (z. B. Batterien) sowie nicht auf zerbrechliche Teile wie Schalter oder Teile, die aus Glas gefertigt sind. Ansprüche aus dieser Garantie sind ausgeschlossen, wenn der Artikel unsachgemäß oder missbräuchlich oder nicht im Rahmen der vorgesehenen Bestimmung oder des vorgesehenen Nutzungsumfangs verwendet wurde oder Vorgaben in der Anleitung/Anweisung nicht beachtet wurden, es sei denn, der Endkunde weist nach, dass ein Material- oder Verarbeitungsfehler vorliegt, der nicht auf einem der vorgenannten Umstände beruht.

Ansprüche aus der Garantie können nur innerhalb der Garantiefrist unter Vorlage des Originalkassenbelegs geltend gemacht werden. Bitte bewahren Sie deshalb den Originalkassenbeleg auf. Die Garantiefrist wird durch etwaige Reparaturen aufgrund der Garantie, gesetzlicher Gewährleistung oder Kulanz nicht verlängert. Dies gilt auch für ersetzte und reparierte Teile.

Bitte wenden Sie sich bei Beanstandungen zunächst an die untenstehende Service-Hotline oder setzen Sie sich per E-Mail mit uns in Verbindung. Liegt ein Garantiefall vor, wird der Artikel von uns – nach unserer Wahl – für Sie kostenlos repariert, ersetzt oder der Kaufpreis erstattet. Weitere Rechte aus der Garantie bestehen nicht. Ihre gesetzlichen Rechte, insbesondere Gewährleistungsansprüche gegenüber dem jeweiligen Verkäufer, werden durch diese Garantie nicht eingeschränkt.

IAN: 460726_2401

DE Kundenservice Deutschland

Tel.: 0800 5435 111

E-Mail: deltasport@lidl.de

AT Service Österreich

Tel.: 0800 447744

E-Mail: deltasport@lidl.at

CH Service Schweiz

Tel.: 0800 56 44 33

E-Mail: deltasport@lidl.ch

Félicitations !

Vous venez d'acquérir un article de grande qualité. Avant la première utilisation, familiarisez-vous avec l'article.



Pour cela, veuillez lire attentivement la notice d'utilisation suivante.

Utilisez l'article uniquement comme indiqué et pour les domaines d'utilisation mentionnés. Conservez bien cette notice d'utilisation. Si vous cédez l'article à un tiers, veuillez à lui remettre l'ensemble de la documentation.

Contenu de la livraison (fig. A)

- 1 x station de pompiers, démontée (1-6)
- 1 x tunnel (7-8)
- 1 x pile (3V \equiv CR2032) (9)
- 1 x véhicule USB, batterie incluse (10)
- 1 x câble USB (11)
- 1 x wagon (12)
- 1 x accessoire (13-17)
- 1 x notice d'utilisation

Données techniques

Alimentation batterie (véhicule USB) :
3,7V Li-Po \equiv 500mAh, 1,85Wh

Câble USB (USB-C) :

Entrée : 5V \equiv 500mA

Ne pas utiliser de bloc d'alimentation avec un courant de sortie >1A

Temps de chargement : env. 300 min

Autonomie de la batterie : env. 180 min

Alimentation pile :

3V \equiv CR2032

\equiv Symbole de courant continu



= Classe de protection II

Cet article ne peut être raccordé qu'à des appareils de la classe II portant ce symbole.



Date de fabrication (mois/année) :
06/2024

CE Par la présente, Delta-Sport Handelskontor GmbH déclare que cet article est conforme aux exigences de base

suyvantes et aux autres réglementations pertinentes en vigueur :

2009/48/CE - Directive relative à la sécurité des jouets

2014/30/UE - Directive CEM

2011/65/UE - Directive RoHS

Utilisation conforme

Cet article, destiné à un usage privé, est un jouet pour enfants à partir de 3 ans.

Consignes de sécurité

- Attention. Ne convient pas aux enfants de moins de 36 mois. Danger d'étouffement. Petits éléments.
- Attention. Ce jouet génère des éclairs qui peuvent déclencher des crises d'épilepsie chez les personnes sensibles.
- Assemblage par un adulte requis. Veillez à ce que l'article et tous les éléments ou composants ne soient remis à l'enfant qu'une fois assemblés.
- Les enfants ne sont autorisés à jouer avec l'article que sous surveillance d'un adulte.
- Attention. Les matériaux d'emballage/de fixation et le sac « SUPER-DRY » (agent déshydratant) ne font pas partie intégrante de l'article et doivent être retirés pour des raisons de sécurité avant que l'article ne soit remis aux enfants pour jouer.
- Attention. L'agent déshydratant contient du calcium chloride (CAS 10043-52-4). Tenir hors de portée des enfants.
- Avant chaque utilisation, vérifiez que l'article ne montre aucun signe de dégradation ou d'usure. L'article ne doit être utilisé qu'en parfait état !
- Ce produit contient de petits aimants. Avaler des aimants peut occasionner de graves blessures ! Si un aimant a été avalé, consultez immédiatement un médecin. L'article a été fabriqué avec le plus grand soin. Toutefois, si l'article présente des dommages, retirez-le immédiatement de la portée des enfants et mettez-le au rebut.

- Les LED ne peuvent pas être remplacées.
- Ce jouet contient des piles non remplaçables.
- Utilisez uniquement des piles de type : CR2032.

Avertissement concernant les piles !

- Retirez les piles lorsqu'elles sont épuisées ou si vous n'utilisez pas le produit pendant une longue période.
- N'utilisez pas ensemble des piles de types et de marques différents, des piles neuves et usagées ou des piles de capacités différentes, car elles peuvent fuir et provoquer des dommages.
- Tenez compte de la polarité (+/-) lors de l'insertion.
- Remplacez toutes les piles au même moment et mettez les piles usagées au rebut selon les réglementations en vigueur.
- Mise en garde ! Les piles ne doivent pas être rechargées ou réactivées par d'autres moyens. Elles ne doivent pas être ouvertes ni jetées au feu ou encore court-circuitées.
- Conservez toujours les piles hors de portée des enfants.
- N'utilisez pas de piles rechargeables !
- Le nettoyage et l'entretien relevant de l'utilisateur ne doivent pas être réalisés par des enfants sans surveillance.
- Si nécessaire et avant l'insertion, nettoyez les contacts de la pile et de l'appareil.
- N'exposez pas les piles à des conditions extrêmes (p. ex. éléments chauffants ou rayons directs du soleil). Ceci augmente les risques de fuite.
- Attention. L'article contient une pile bouton au lithium. Celle-ci peut provoquer de graves brûlures chimiques internes en cas d'ingestion.
- Attention. Éliminez immédiatement les piles usagées. Tenir les piles neuves et usagées hors de portée des enfants. Si vous suspectez que des piles ont été avalées ou introduites dans le corps, consultez immédiatement un médecin.

Danger !

- Soyez extrêmement vigilant avec une pile endommagée ou qui fuit et éliminez-la selon la réglementation en vigueur. Portez des gants pendant la manipulation.
- Si vous entrez en contact avec l'acide de la pile, nettoyez la zone affectée avec de l'eau et du savon. Si de l'acide de la pile est projeté dans vos yeux, rincez-les avec de l'eau et consultez immédiatement un médecin !
- Les bornes ne doivent pas être court-circuitées.

Avertissement pour la batterie intégrée !

- Ne chargez jamais la batterie immédiatement après utilisation. Laissez d'abord toujours la batterie refroidir (au minimum 5 à 10 minutes).
- Pour charger la batterie, utilisez uniquement le câble de chargement USB fourni.
- Étant donné que la batterie se réchauffe pendant le chargement, assurez-vous que la ventilation est suffisante. Ne couvrez jamais l'article !
- En cas de fuite d'électrolyte de la batterie et de l'article, évitez tout contact avec les yeux, les muqueuses et la peau. Rincez immédiatement les zones affectées avec beaucoup d'eau claire et consultez un médecin. La solution d'électrolyte peut provoquer des irritations.
- Débranchez l'article du câble de chargement USB lorsqu'il est complètement chargé.
- L'article ne doit être chargé que dans des espaces intérieurs secs et fermés. Ne chargez et ne stockez jamais le produit à proximité de sources de chaleur importantes ou de flammes nues, car cela pourrait provoquer l'explosion de la batterie.
- Si la batterie prend feu pendant le chargement, ne l'éteignez pas avec de l'eau, mais avec du sable sec par exemple.
- Ne laissez pas l'article sans surveillance pendant le chargement et prenez garde quant à une éventuelle surchauffe.

- Chargez la batterie uniquement à une température ambiante de 5 à 35 °C.
- Les contacts de charge de l'appareil ne doivent pas être connectés par des objets métalliques.
- Si l'article a subi un gros choc, rangez-le dans un endroit sécurisé pendant 30 minutes (p. ex., dans une boîte en métal).
- N'essayez jamais de manipuler, modifier ou réparer la batterie ou l'article.
- Lorsque la durée de vie de la batterie est arrivée à son terme, l'article doit être mis au rebut. N'essayez pas de remplacer la batterie.

Danger !

- La batterie ne doit pas être désassemblée.
- La batterie ne doit pas être jetée au feu ni être court-circuitée. La batterie peut surchauffer et exploser.

Insertion / remplacement des piles (fig. D)

ATTENTION ! Respectez les instructions suivantes pour éviter les dommages mécaniques et électriques.

Avant la première utilisation, retirez la bande de protection (7a) de l'article (fig. D).

Pour insérer et remplacer les piles (9), procédez comme cela est indiqué sur la fig. D.

Remarque : Vous avez besoin d'un tournevis adapté (non fourni avec l'article).

Remarque : Veillez à respecter les indications plus et moins des piles et à les insérer correctement. Les piles doivent se trouver complètement dans le compartiment à piles.

Chargement de la batterie (fig. E)

1. Connectez l'embout USB (11a) du câble USB (11) à la connexion enfichable USB de la batterie (10d) du véhicule (10).
2. Connectez l'embout USB (11b) du câble-USB au port USB d'un ordinateur portable/notebook en marche ou d'une station de charge dotée d'un port USB.

Montage

Pour le montage de l'article, suivez les étapes tel qu'elles sont indiquées sur les fig. B à C.

Utilisation

Véhicule (fig. F)

Remarque : Faites glisser l'interrupteur (10e) sur ON pour allumer le véhicule (10) et sur OFF pour l'éteindre.

- Appuyez sur le bouton (10a) pour faire avancer le véhicule.
- Appuyez sur le bouton (10b) pour arrêter le véhicule.
- Appuyez sur le bouton (10c) pour faire reculer le véhicule.

Attention ! Le véhicule n'a pas été conçu pour rouler en marche arrière sur les ponts ou les pentes.

Fonction d'arrêt

La locomotive électrique est munie d'une fonction d'arrêt qui détecte les obstacles sur la voie et réagit en conséquence :

État de la voie	Réaction
Obstacle	Le véhicule fait une pause.
Voie libre	Le véhicule avance.

Tunnel

- Lorsque le train (10) traverse le tunnel (7), la sirène dans le tunnel retentit.

Stockage, nettoyage

Lorsque vous n'utilisez pas l'article, rangez-le toujours dans un endroit sec et propre à une température ambiante.

Ne le nettoyer qu'avec un chiffon humide et l'essuyer ensuite.

Attention : Les rails doivent être nettoyés avant la première utilisation !

IMPORTANT ! Ne jamais laver avec des produits de nettoyage agressifs.

Mise au rebut



Le symbole ci-contre indique que ce produit est soumis à la directive 2012/19/UE. Cette directive stipule qu'à la fin de sa durée d'utilisation, vous ne devez pas jeter ce produit avec les déchets ménagers normaux, mais le déposer dans des centres de collecte spécialement aménagés, des centres de recyclage ou des entreprises de traitement des déchets.

Protégez l'environnement et procédez à une élimination dans le respect des normes en vigueur. Les piles/batteries ne doivent pas être jetées avec les ordures ménagères. Elles peuvent contenir des métaux lourds toxiques et sont soumises à un traitement spécial des déchets. Les symboles chimiques des métaux lourds sont les suivants : Cd = cadmium, Hg = mercure, Pb = plomb. Alors, retournez les piles/batteries usagées à un point de collecte municipal.



Vous obtiendrez plus d'informations relatives à l'élimination du produit usagé auprès de votre commune ou de votre municipalité. Éliminez le produit et l'emballage dans le respect de l'environnement. Conservez les matériaux d'emballage (comme les sachets en plastique) hors de portée des enfants.



Notez le marquage des matériaux d'emballage lors du tri des déchets. Ceux-ci sont marqués par les abréviations (a) et les chiffres (b) avec la signification suivante : 1 - 7 : plastique / 20 - 22 : papier et carton / 80 - 98 : matériaux composites. Le produit et les matériaux d'emballage sont recyclables. Éliminez-les séparément pour une meilleure gestion des déchets.

Indications concernant la garantie et le service après-vente

L'article a été produit avec grand soin et sous un contrôle constant. DELTA-SPORT HANDELSKONTOR GmbH accorde au client final privé une garantie de trois ans sur cet article à compter de la date d'achat (période de garantie) conformément aux dispositions suivantes. La garantie ne vaut que pour les défauts de matériaux et de fabrication. La garantie ne couvre pas les pièces soumises à une usure normale, lesquelles doivent donc être considérées comme des pièces d'usure (comme p. ex., les piles), de même qu'elle ne couvre pas les pièces fragiles, telles que les interrupteurs ou les pièces fabriquées en verre.

Les réclamations au titre de cette garantie sont exclues si l'article a été utilisé de manière abusive ou inappropriée, hors du cadre de son usage ou du champ d'application prévu ou si les instructions de la notice d'utilisation n'ont pas été respectées, à moins que le client final ne prouve que l'article présentait un défaut de matériau ou de fabrication n'étant pas dû à l'une des conditions mentionnées ci-dessus.

Les réclamations au titre de la garantie ne peuvent être adressées pendant la période de garantie qu'en présentant le ticket de caisse original. Veuillez pour cela conserver le ticket de caisse original. Ceci s'applique également aux pièces remplacées et réparées.

Si vous avez des plaintes à formuler, veuillez d'abord contacter le service d'assistance téléphonique ci-dessous ou nous contacter par courrier électronique. Si le cas est couvert par la garantie, nous nous engageons - à notre appréciation - à réparer ou à remplacer l'article gratuitement pour vous ou à vous rembourser le prix d'achat. Aucun autre droit ne découle de la garantie.

Vos droits légaux, en particulier les droits de garantie contre le vendeur concerné, ne sont pas limités par cette garantie.

IAN : 460726_2401



Service Suisse

Tel. : 0800 56 44 33

E-Mail : deltasport@lidl.ch

Congratulazioni!

Avete acquistato un articolo di alta qualità. Consigliamo di familiarizzare con l'articolo prima di cominciare ad utilizzarlo.



Leggere attentamente le seguenti istruzioni d'uso.

Utilizzare l'articolo solo nel modo descritto e per gli ambiti di applicazione indicati. Conservare accuratamente queste istruzioni d'uso. In caso di trasferimento dell'articolo a terzi, consegnare tutti i documenti insieme all'articolo.

Contenuto della confezione (imm. A)

- 1 x stazione dei vigili del fuoco, smontata (1-6)
- 1 x tunnel (7-8)
- 1 x batteria (3V \equiv CR2032) (9)
- 1 x veicolo USB compresa batteria ricaricabile (10)
- 1 x cavo USB (11)
- 1 x vagone (12)
- 1 x accessorio (13-17)
- 1 x istruzioni d'uso

Dati tecnici

Alimentazione di energia batteria ricaricabile (veicolo USB):

3,7V Li-Po \equiv 500mAh, 1,85Wh

Cavo USB (USB-C):

Ingresso: 5V \equiv 500mA

Non utilizzare alimentatori con una corrente in uscita >1A

Tempo di ricarica: circa 300 min.

Durata di impiego della batteria ricaricabile: circa 180 min.

Alimentazione di energia delle batterie:

3V \equiv CR2032

\equiv Simbolo di tensione continua



= classe di protezione II

Questo articolo può essere collegato solo ad apparecchiature della classe di protezione II sulle quali sia apposto questo simbolo.



Data di produzione (mese/anno):
06/2024



Con la presente, Delta-Sport Handelskontor GmbH dichiara che questo articolo è conforme ai seguenti requisiti di base e alle altre disposizioni interessate:

2009/48/CE - Direttiva sulla sicurezza dei giocattoli

2014/30/UE - Direttiva EMC

2011/65/UE - Direttiva RoHS

Utilizzo conforme

Questo articolo è un giocattolo per bambini a partire da 3 anni di età per l'utilizzo privato.



Indicazioni di sicurezza

- Avvertenza. Non adatto a bambini di età inferiore a 36 mesi. Rischio di soffocamento. Piccole parti.
- Avvertenza. Il giocattolo emette lampi di luce che potrebbero indurre l'epilessia in persone sensibili.
- Richiesto assemblaggio da parte di un adulto. Assicurarsi che l'articolo, compresi tutti i pezzi o componenti, sia affidato al bambino solo se completamente montato.
- I bambini possono giocare con l'articolo solo se sorvegliati da persone adulte.
- Avvertenza. Tutti i materiali della confezione/ dei fissaggi e del sacchetto "SUPER DRY" (essiccante) non sono parte integrante del giocattolo e per motivi di sicurezza devono essere tolti prima di affidare il prodotto ai bambini che ci giocheranno.
- Avvertenza. L'essiccante contiene calcio chloride (CAS 10043-52-4). Tenere fuori dalla portata dei bambini.
- Prima di ogni utilizzo verificare che l'articolo non presenti danni o segni di usura. L'articolo può essere utilizzato solo se in perfetto stato!
- Questo articolo contiene magneti piccoli. I magneti inghiottiti possono provocare gravi lesioni! In caso di ingestione di un magnete, consultare subito un medico. L'articolo è prodotto con la massima cura, ma se dovesse tuttavia accadere che si manifestino danni, togliere immediatamente l'articolo ai bambini e smaltirlo.

- I LED non sono sostituibili.
- Questo giocattolo contiene batterie non sostituibili.
- Utilizzare solo batterie di tipo: CR2032.

Indicazioni sulle batterie!

- Togliere le batterie una volta scariche oppure in caso di mancato utilizzo dell'articolo per lungo tempo.
- Non utilizzare batterie di tipo o di marca diversi, non combinare batterie nuove e usate né batterie di capacità diversa, poiché in tal caso potrebbe fuoriuscire del liquido che può causare danni.
- Quando si inseriscono le batterie, osservare la corretta polarità (+/-).
- Sostituire contemporaneamente tutte le batterie e smaltire le batterie scariche nel rispetto delle disposizioni.
- **Avvertenza!** Le batterie non devono essere caricate né riattivate in altro modo, smontate, gettate nel fuoco oppure collegate in corto circuito.
- Conservare sempre le batterie fuori dalla portata dei bambini!
- Non utilizzare batterie ricaricabili!
- La pulizia e la manutenzione affidata all'utente non possono essere condotte da bambini non sorvegliati.
- Se necessario, pulire i contatti delle batterie e dell'apparecchiatura prima di inserire le batterie.
- Non esporre le batterie a condizioni estreme (ad es. termosifoni o luce solare diretta). Se non si osservano tali disposizioni sussiste un alto rischio di fuoriuscita di liquidi.
- **Avvertenza.** Questo articolo contiene una batteria a moneta (cella a bottone con litio). Se ingerita, una batteria a moneta può provocare gravi ustioni chimiche interne.
- **Avvertenza.** Smaltire quanto prima le batterie usate. Tenere le batterie nuove e usate fuori dalla portata dei bambini. In caso di sospetta ingestione o introduzione di batterie nel corpo, rivolgersi subito ad un medico.

Pericolo!

- Maneggiare con estrema cautela una batteria danneggiata o dalla quale è fuoriuscito del liquido, e smaltirla quanto prima nel rispetto delle normative. Indossare dei guanti durante l'operazione.
- Se si dovesse venire a contatto con l'acido delle batterie, lavare la parte interessata con acqua e sapone. Se l'acido delle batterie dovesse venire a contatto con gli occhi, lavarli con acqua e affidarsi immediatamente a cure mediche!
- I morsetti di collegamento non devono essere collegati in corto circuito.

Avvertenze per la batteria ricaricabile integrata!

- Non ricaricare mai la batteria subito dopo l'utilizzo. Attendere sempre che la batteria ricaricabile si raffreddi (perlomeno per 5- 10 minuti).
- Per ricaricare la batteria utilizzare esclusivamente il cavo di ricarica USB fornito in dotazione.
- Poiché la batteria ricaricabile si riscalda durante la procedura di ricarica, è necessario garantire una sufficiente areazione. Non coprire mai l'articolo!
- Se dalla batteria ricaricabile e dall'articolo dovesse fuoriuscire della soluzione elettrolitica, evitare il contatto con occhi, mucose e pelle. Lavare immediatamente le zone interessate con acqua abbondante e consultare un medico. La soluzione elettrolitica può provocare irritazioni.
- Staccare l'articolo dal cavo di carica USB quando l'articolo è completamente ricaricato.
- È consentito ricaricare l'articolo solo in ambienti interni asciutti e chiusi. Non ricaricare né conservare mai l'articolo nelle vicinanze di fonti di calore intense o di fiamme libere, altrimenti ciò potrebbe provocare un'esplosione della batteria ricaricabile.
- Se la batteria ricaricabile dovesse infiammarsi durante la procedura di ricarica, non spegnere le fiamme con acqua, bensì ad esempio con della sabbia asciutta.

- Non lasciare incustodito l'articolo durante la procedura di ricarica e verificare un eventuale surriscaldamento.
- Ricaricare la batteria ricaricabile solo ad una temperatura ambientale tra 5 e 35 °C.
- I contatti di ricarica sull'articolo non devono essere collegati tramite oggetti metallici.
- Se l'articolo dovesse avere subito un forte colpo, conservarlo per i 30 minuti successivi in un luogo molto sicuro (ad es. in una cassetta metallica).
- Non tentare mai di manipolare, modificare o riparare una batteria ricaricabile oppure l'articolo.
- Quando la batteria ricaricabile ha raggiunto la fine della sua durata di impiego, è necessario smaltire l'articolo. Non tentare di sostituire la batteria ricaricabile.

Pericolo!

- La batteria ricaricabile non deve essere disassemblata.
- La batteria ricaricabile non deve essere gettata nel fuoco né collegata in corto circuito. La batteria ricaricabile può surriscaldarsi ed esplodere.

Inserire/sostituire le batterie (imm. D)

AVVERTENZA! Osservare le seguenti indicazioni per evitare danni meccanici ed elettrici.

Prima di utilizzare l'articolo per la prima volta, togliere la striscia protettiva (7a) (imm. D).

Per inserire e sostituire le batterie (9), procedere come mostrato nell'imm. D.

Indicazione: è necessario un adeguato cacciavite (non fornito in dotazione).

Indicazione: fare attenzione alla polarità più/meno delle batterie e ad inserirle correttamente. Le batterie devono essere inserite completamente nel sostegno.

Ricaricare la batteria (imm. E)

1. Collegare la spina USB (11a) del cavo USB (11) alla presa della batteria ricaricabile (10d) del veicolo (10).
2. Inserire la spina USB (11b) del cavo USB in una porta USB di un laptop/notebook acceso oppure di una stazione di ricarica con porta USB.

Montaggio

Per il montaggio dell'articolo osservare le singole fasi come indicato nelle imm. B-C.

Utilizzo

Veicolo (imm. F)

Indicazione: Spostare l'interruttore (10e) su ON per accendere il veicolo (10) e su OFF per spegnerlo.

- Premere il tasto (10a) per fare muovere il veicolo in avanti.
- Premere il tasto (10b) per fermare il veicolo.
- Premere il tasto (10c) per fare muovere il veicolo all'indietro.

Avvertenza! Il veicolo non è stato sviluppato per procedere in retromarcia su ponti o salite.

Funzione Stop

La locomotiva elettrica con funzione Stop riconosce gli ostacoli sul percorso e reagisce di conseguenza:

Condizioni dei binari	Reazione
Ostacolo	Il veicolo si ferma
Percorso libero	Il veicolo procede

Tunnel

- Quando il treno (10) attraversa il tunnel (7) si attiva la sirena nel tunnel.

Conservazione, pulizia

In caso di mancato utilizzo, conservare l'articolo sempre asciutto e pulito a temperatura ambiente. Pulire solo con un panno umido e quindi asciugare.

Avvertenza: I binari vanno puliti prima di utilizzarli per la prima volta!

IMPORTANTE! Non utilizzare mai detergenti aggressivi.

Smaltimento



Il simbolo accanto indica che questa apparecchiatura è soggetta alla Direttiva 2012/19/UE. Questa direttiva prevede che alla fine del suo periodo di impiego non sia consentito smaltire questa apparecchiatura insieme ai normali rifiuti domestici, bensì presso centri di raccolta appositamente allestiti, presso strutture di riciclaggio dei materiali oppure presso aziende di smaltimento. Rispettate l'ambiente e smaltite i rifiuti correttamente.

Le batterie non devono essere smaltite come rifiuti domestici. Possono contenere metalli pesanti tossici e sono soggetti a un trattamento speciale dei rifiuti. I simboli chimici dei metalli pesanti sono i seguenti: Cd = cadmio, Hg = mercurio, Pb = piombo. Pertanto, restituire le batterie usate in un punto di raccolta comunale.



Presso la propria amministrazione comunale o cittadina è possibile ottenere ulteriori informazioni sullo smaltimento dell'apparecchiatura usata. Smaltire l'apparecchiatura e la confezione nel rispetto dell'ambiente. Conservare i materiali della confezione (come ad es. i sacchetti) in modo che non siano raggiungibili per i bambini.



Si noti la marcatura dei materiali di imballaggio durante la separazione dei rifiuti, questi sono contrassegnati da abbreviazioni (a) e numeri (b) con il seguente significato: 1-7: materiali plastici / 20-22: carta e cartone / 80-98: materiali compositi.

L'articolo e i materiali di imballaggio sono riciclabili, smaltirli separatamente per una migliore gestione dei rifiuti.

Avvertenze sulla garanzia e sulla gestione dei servizi di assistenza

L'articolo è stato prodotto con la massima cura e sotto un continuo controllo. DELTA-SPORT HANDELSKONTOR GmbH concede ai clienti finali privati, su questo articolo, tre anni di garanzia dalla data di acquisto (termine di garanzia) sulla base delle seguenti disposizioni. La garanzia vale solo per i vizi di materiale e di lavorazione. La garanzia non si estende alle parti soggette ad un normale degradamento e che siano quindi da considerarsi come pezzi soggetti a usura (p. es. le batterie) né ai pezzi fragili come ad es. interruttori oppure pezzi in vetro.

Dalla presente garanzia sono escluse le richieste legate a casi di utilizzo non conforme oppure di abuso dell'articolo, oppure di utilizzo avvenuto non nell'ambito delle condizioni previste oppure del campo di impiego previsto, oppure in caso di non osservanza delle direttive riportate nelle istruzioni d'uso, a meno che il cliente non dimostri che sussista un vizio di materiale o di lavorazione che non sia riconducibile ad una delle circostanze riportate sopra.

Le richieste di garanzia possono essere avanzate solo entro il relativo termine, su presentazione dello scontrino originale di acquisto. Si prega quindi di conservare lo scontrino originale. Il termine di garanzia non sarà prolungato a seguito di eventuali riparazioni effettuate sulla base della garanzia, della garanzia obbligatoria prevista per legge oppure di accondiscendenza. Ciò vale anche per le parti sostituite oppure riparate.

In caso di contestazione rivolgersi dapprima alla hotline di assistenza sotto indicata oppure mettersi in contatto con noi via e-mail. Laddove sussista un caso coperto dalla garanzia, l'articolo sarà - a nostra discrezione - da noi riparato gratuitamente, sostituito oppure sarà rimborsato il prezzo di acquisto. Non sussistono ulteriori diritti derivanti dalla garanzia.

I vostri diritti giuridici, in particolare i diritti di garanzia obbligatoria prevista dalla legge nei confronti del relativo venditore, non sono limitati dalla presente garanzia.

IAN: 460726_2401

CH Assistenza Svizzera

Tel.: 0800 56 44 33

E-Mail: deltasport@lidl.ch

DELTA-SPORT HANDELSKONTOR GMBH

Wragekamp 6 • 22397 Hamburg
GERMANY



06/2024

Delta-Sport-Nr.: HB-14816

06.26.2024 / AM 11:42

IAN 460726_2401





VON KINDERN FERNHALTEN
KEEP OUT OF REACH OF CHILDREN
TENIR LES PILES HORS DE LA PORTÉE DES ENFANTS
BUITEN HET BEREIK VAN KINDEREN OPBERGEN
MANTENER FUERA DEL ALCANCE DE LOS NIÑOS
TENERE LONTANO DALLA PORTATA DEI BAMBINI
MANTER FORA DO ALCANCE DE CRIANÇAS
OPBEVARES UTILGÆNGELIGT FOR BØRN
SÄILYTTÄVÄ LASTEN ULOTTUMATTOMISSA
FÖRVARAS UTOM RÄCKHÅLL FÖR BARN
PRZECHOWYWAĆ POZA ZASIĘGIEM DZIECI
SAUGOTI NUO VAIKŲ



NICHT INS FEUER WERFEN
DO NOT DISPOSE OF IN FIRE
NE PAS JETER LES PILES AU FEU
NIET IN VUUR WERPEN
NO ARROJAR AL FUEGO
NON GETTARE NEL FUOCO
NÃO ATIRAR PARA O FOGO
MÅ IKKE KASTES I ILD
EI SAA HEITTÄÄ TULEEN
FÅR EJ KASTAS I ELD
NIE WRZUCAĆ DO OGNI
NEMESTI I UGNJ



NICHT FALSCH EINLEGEN
DO NOT INSERT INCORRECTLY
NE PAS INSÉRER LES PILES DE MANIÈRE INCORRECTE
NIET VERKEERD INLEGGEN
NO INTRODUCIR INCORRECTAMENTE
NON INSERIRE IN MODO ERRATO
NÃO INSERIR INCORRETAMENTE
MÅ IKKE LÆGGES FORKERT I
EI SAA ASETTAA VÄÄRIN
FÅR EJ SÅTTAS I FELAKTIGT
NIE WKŁADAĆ NIEPOPRAWNIE
NEĮDĒTI KLAIDINGAI



NICHT DEFORMIEREN ODER BESCHÄDIGEN
DO NOT DEFORM OR DAMAGE
NE PAS DÉFORMER/ENDOMMAGER LES PILES
NIET VERVORMEN/BESCHADIGEN
NO DEFORMAR/DANĀR
NON DEFORMARE / DANNEGGIARE
NÃO DEFORMAR/DANIFICAR
MÅ IKKE DEFORDERES/BESKADIGES
EI SAA VAURIOITTA MEKAANISESTI
FÅR EJ DEFORDERAS/SKADAS
NIE DEFORMOWAĆ/NIE USZKADZAĆ
NEDEFORMUOTI / NEPAŽEISTI



NICHT ÖFFNEN ODER AUSEINANDERNEHMEN
DO NOT OPEN OR DISMANTLE
NE PAS OUVRIR OU DÉMANTELER LES PILES
NIET OPENEN/NIET DEMONTEREN
NO ABRIR/NO DESARMAR
NON APRIRE / SMONTARE
NÃO ABRIR NEM DESMONTAR
MÅ IKKE ÅBNES/SKILLES AD
EI SAA AVATA TAI PURKAA OSIIN
FÅR EJ ÖPPNAS ELLER DEMONTERAS
NIE ROZMONTOWYWAĆ
NEATIDARYTI / NEARDYTI



UNTERSCHIEDLICHE TYPEN UND MARKEN NICHT MITEINANDER MISCHE
DO NOT MIX DIFFERENT TYPES OR BRANDS
NE PAS MÉLANGER DES MARQUES OU DES TYPES DE PILES DIFFÉRENTS
NOOIT VERSCHILLENDE SYSTEMEN, MERKEN EN TYPES GELIJKTIJDIG GEBRUIKEN
NO MEZCLAR SISTEMAS, MARCAS Y TIPOS DIFERENTES
NON UTILIZZARE CONTEMPORANEAMENTE SISTEMI, MARCHE E TIPI DIFFERENTI
NÃO MISTURAR DIFERENTES MARCAS OU TIPOS
BRUG ALDRIG FORSKELLIGE SYSTEMER, MÆRKER OG TYPER SAMTIDIGT
ÄLÄ KÄYTÄ SAMANAIKAISESTI ERI TYYPISIÄ TAI MERKISIÄ PARISTOJA
BLANDA INTE OLIKA TYPER ELLER MÄRKEN
NIE ŁĄCZYĆ Z BATERIAMI INNYCH MAREK LUB RODZAJÓW
SKIRTINGŲ SISTEMŲ, PREKIŲ ŽENKLŲ IR TIPŲ NENAUDOTI KARTU

HOIA LASTELE KÄTTESAAMATUS KOHAS
UZGLABĀT BĒRNIEM NEPIEĒJAMĀ VIETĀ
GYERMEKEK ELŐL ELZÁRVA TARTANDÓ
HRANITI ZUNAJ DOSEGA OTROK
UCHOVÁVEJTE MIMO DOSAH DĚTÍ
UCHOVÁVAĚ MIMO DOSAHU DĚTÍ
ČUVATI IZVAN DOHVATA DJECE
DRŽATI VAN DOMAŠAJA DECE
A SE ȚINE DEPARTE DE COPII
СЪХРАНЯВАЙТЕ НА МЯСТО, НЕДОСТЪПНО ЗА ДЕЦА
ΝΑ ΦΥΛΑΣΣΟΝΤΑΙ ΜΑΚΡΙΑ ΑΠΟ ΠΑΙΔΙΑ

ÄRA VISKA TULLE
NEMEST UGUNĪ
NE DOBJA TŪZBE
NE METATI V OGENJ
NEHÁZEJTE DO OHNĚ
NEVHADZOVAĚ DO OHŇA
NE BACATI U VATRU
NE BACATI U VATRU
A NU SE ARUNCA ÎN FOC
НЕ ХВЪРЛЯЙТЕ В ОГЪН
ΝΑ ΜΗΝ ΑΠΟΡΡΪΠΤΟΝΤΑΙ ΣΤΗ ΦΩΤΙΑ

ÄRA SISESTA VALESTI
NEIEVIETOT NEPAREIZI
NE HELYEZSE BE ROSSZ IRÁNYBAN
NE NARAČNO VSTAVLJATI
NEVKLÁDEJTE ŠPATNĚ
NEVKLADAĚ NESPRÁVNE
NE UMETATI POGREŠNO
NE UMETATI POGREŠNO
A NU SE INTRODUCÉ GREȘIT
НЕ ПОСТАВЛЯЙТЕ НЕПРАВИЛНО
ΝΑ ΜΗΝ ΓΙΝΕΤΑΙ ΕΣΦΑΛΜ'ΕΝΗ ΤΟΠΟΘ'ΕΤΗΣΗ

ÄRA DEFORMEERI/KAHJUSTA
NEDEFORMĚT/NEBOJĀT
NE DEFORMÁLJA / NE SÉRTSE MEG
NE DEFORMIRATI/POŠKODOVATI
NEDEFORMUJTE/NEPOŠKOZUJTE
NEDEFORMOVAĚ/NEPOŠKODZOVAĚ
NE DEFORMIRATI/OŠTEĆIVATI
NE DEFORMISATI/OŠTEĆIVATI
A NU SE DEFORMA SAU DETERIORA
НЕ ДЕФОРМИРАЙТЕ/НЕ ПОВРЕЖДАЙТЕ
ΜΗΝ ΠΑΡΑΜΟΡΦΩΝΕΤΕ/ΚΑΤΑΣΤΡΕΦΕΤΕ

ÄRA AVA EGA VÖTA KOOST LAHTI
NEATVĚRT/NEIZJAUKT
NE NYISSA KI ÉS NE SZEDJE SZÉT
NE ODPIRATI/RAZSTAVLJATI
NEOTEVÍREJTE/NEROZEBÍREJTE
NEOTVÁRAĚ/NEROZOBERAĚ
NE OTVARATI/RASTAVLJATI
NE OTVARATI/NE RASTAVLJATI
A NU SE DESCHIDE SAU DEZASAMBLA
НЕ ОТВАРЯЙТЕ/НЕ РАЗГЛОБЯВАЙТЕ
ΜΗΝ ΑΝΟΙΓΕΤΕ / ΜΗΝ ΑΠΟΣΥΝΑΡΜΟΛΟΓΕΤΕ

ÄRA KASUTA KORRAGA ERINEVAID SŪSTEEME, KAUBAMÄRKE EGA TÜÜPE
VIENLAICĪGI NEIZMANTOT DAŽĀDU SISTĒMU, RAŽOTĀJU UN TIPU BATERIJAS
SOHA NE HASZNÁLJON EGYIDEJŰLEG KÜLÖNBÖZŐ RENDSZERKEKET,
MÁRKÁKAT ÉS TÍPUSOKAT
NE UPORABLJATI HKRATI RAZLIČNIH ZNAMK ALI VRST
NIKDY NEPOUŽÍVEJTE SOUČASNĚ RŮZNÉ SYSTÉMY, ZNAČKY A TYPY
NIKDY NEPOUŽÍVAĚ SŪČASNE RŮZNE SYSTÉMY, ZNAČKY A TYPY
NIKAD NE KORISTITI ISTOVREMENO RAZLIČITE SUSTAVE, MARKE I TIPOVE
NIKADA NE KORISTITI RAZLIČITE SISTEME, BRENDOVE I TIPOVE U ISTO VREME
A NU SE AMESTECA DIFERITE TIPURI DE BATERII SAU DIN MĂRCI DIFE-
RITE
НИКОГА НЕ ИЗПОЛЗВАЙТЕ ЕДНОВРЕМЕННО РАЗЛИЧНИ СИСТЕМИ,
МАРКИ И ТИПОВЕ
ΜΗΝ ΧΡΗΣΙΜΟΠΟΙΕΙΤΕ ΠΟΤΕ ΔΙΑΦΟΡΕΤΙΚΑ ΣΥΣΤΗΜΑΤΑ, ΜΑΡΚΕΣ ΚΑΙ
ΤΥΠΟΥΣ ΤΑΥΤΟΧΡΟΝΑ



NEUE UND GEBRAUCHTE BATTERIEN NICHT MITEINANDER MISCHEN
DO NOT MIX NEW AND USED
NE PAS MÉLANGER DES PILES NEUVES ET USAGÉES
NOOIT NIEUWE EN GEBRUIKTE BATTERIJEN DOOR ELKAAR GEBRUIKEN
NO MEZCLAR PILAS NUEVAS Y USADAS
NON UTILIZZARE INSIEME BATTERIE NUOVE E USATE
NÃO MISTURAR PILHAS NOVAS E USADAS
BLAND ALDRIG NYE OG BRUGTE BATTERIER
ÄLÄ KÄYTÄ VANHOJA PARISTOJA UUSIEN KANSSA
BLANDA INTE GAMLA OCH NYA BATTERIER
NIE ŁĄCZYĆ UŻYWANYCH I NOWYCH BATERII
NAUJŲ IR NAUDOTŲ BATERIJŲ NENAUDOTI KARTU



NICHT LADEN
DO NOT CHARGE
NE PAS RECHARGER LES PILES
NIET HERLADEN
NO RECARGAR
NON RICARICARE
NÃO RECARREGAR
MÅ IKKE GENOPLADES
EI SAA LADATA
FÅR EJ ÅTERUPPLADDAS
NIE ŁADOWAĆ PONOWNIE
NEĮKRAUTI



NICHT IN WASSER TAUCHEN ODER IM REGEN STEHEN LASSEN
DO NOT TO RAIN OR WATER IMMERSION
NE PAS PLONGER LES PILES DANS L'EAU NI LES LAISSER SOUS LA PLUIE
NIET IN WATER DOMPELEN OF IN DE REGEN LATEN STAAN
NO SUMERGIR EN AGUA NI EXPONER A LA LLUVIA
NON IMMERGERE IN ACQUA O LASCIARE ALLA PIOGGIA
NÃO MERGULHAR EM ÁGUA NEM EXPOR À CHUVA
MÅ IKKE NEDSÆNKES I VAND ELLER EFTERLADES I REGN
EI SAA UPOTTA VETEEN TAI JÄTTÄÄ SATEESEEN
FÅR INTE SÅNKAS NED I VATTEN ELLER STÅ I REGN
NIE ZANURZAĆ W WODZIE I NIE NARAŻAĆ NA DZIAŁANIE DESZCZU
NENARDINTI Į VANDENĮ IR NELAIKYTI LIETUJE



NICHT KURZSCHLIESSEN
DO NOT SHORT-CIRCUIT
LA PILE PEUT EXPLOSER OU COULER LORSQU'ELLE EST COURT-CIRCUITÉE
NIET KORTSLUITEN
NO PONER EN CORTOCIRCUITO
NON COLLEGARE IN CORTO CIRCUITO
NÃO PROVOCAR CURTO-CIRCUITO
MÅ IKKE KORTSLUTTES
EI SAA OIKOSULKEA
FÅR EJ KORTSLUTAS
NIE ZWIERAĆ
NEATLIKTI TRUMPOJO JUNGIMO



AUF RICHTIGES EINLEGEN ACHTEN
INSERT CORRECTLY
RESPECTER LES POLARITÉS (+/-)
POLARITEIT (+/-) IN ACHT NEMEN
RESPECTAR LA POLARIDAD (+/-)
RISPETTARE LA POLARITÀ (+/-)
RESPEITAR A POLARIDADE (+/-)
VÆR OPMÆRKSOM PÅ POLARITETEN (+/-)
HUOMIOI NAPAIUUUS (+/-)
OBSERVERA POLERNAS PLACERING (+/-)
SPRAWDZIĆ PRAWIDŁOWĄ BIEGUNOWOŚĆ (+/-)
LAIKYTIS POLIŠKUMO (+/-)

ÄRA SEGA OMVAHAEL UUSI JA KASUTATUD PATAREISID
VIENLAICĪGI NEIZMANTOT JAUNAS UN LIETOTAS BATERIJAS
SOHA NE KEVERJE AZ ÚJ ÉS A HASZNÁLT ELEMÉKET
NIKOLI NE MEŠATI NOVIH IN RABLJENIH BATERIJ
NIKDY NEKOMBINUJTE NOVÉ A POUŽITÉ BATERIE
NIKDY NEKOMBINOVAJTE NOVÉ A POUŽITÉ BATERIE
NIKAD MIJEŠATI NOVE I RABLJENE BATERIJE
NIKADA NE MEŠATI NOVE I KORIŠĆENE BATERIJE
A NU SE AMESTECA BATERII UZATE CU BATERII NOI
НИКОГА НЕ СМЕСВАЈТЕ НОВИ И УПОТРЕБЈАНИ БАТЕРИИ
ΠΟΤΕ ΜΗΝ ΑΝΑΜΙΓΝΥΕΤΕ ΝΕΕΣ ΚΑΙ ΧΡΗΣΙΜΟΠΟΙΗΜΕΝΕΣ ΜΠΑΤΑΡΙΕΣ

ÄRA LAE
NELÄDĒT
NE TÖLTSE ÚJRA
NE POLNITI
NENABÍJEJTE
OPĀTOVNE NENABÍJAĻ
NE PUNITI
NE PUNITI
A NU SE ÎNCĂRCA
НЕ ПРЕЗАРЕЖДАЙТЕ
ΜΗΝ ΕΠΑΝΑΦΟΡΤΙΖΕΤΕ

ÄRA KASTA VETTE EGA JÄTA VIHMA KÄTTE
NEGREMĒT ŪDENĪ VAI NEATSTĀT LIETŪ
NE MERĪTSE VĪZBE, ĒS NE HAGYJA ESŐBEN
NE POTAPLJATI V VODO ALI PUŠČATI NA DEŽJU
NEPONOŪJTE DO VODY A NENECHÁVEJTE NA DEŠTI
NEPONÁRAĻ DO VODY ALEBO NENECHÁVAĻ NA DAŽDI
NE URANJATI U VODU ILI OSTAVLJATI NA KIŠI
NE POTAPATI U VODU I NE OSTAVLJATI NA KIŠI
A NU SE SCUFUNDA ÎN APĂ SAU LĂSA ÎN PLOAIE
НЕ ПОТАПЯЙТЕ ВЪВ ВОДА ИЛИ НЕ ОСТАВЯЙТЕ ПОД ДЪЖДА
ΜΗΝ ΤΙΣ ΒΥΘΪΖΕΤΕ ΣΤΟ ΝΕΡΟ ΚΑΙ ΜΗΝ ΤΙΣ ΑΦΪΗΝΕΤΕ ΣΤΗ ΒΡΟΧΗ

ÄRA LASE TEKKIDA LÜHISEL
NEIZVEIDOT ĪSSAVIENOJUMU
NE ZĀRJA RÖVIDRE
NE POVZROČATI KRATKEGA STIKA
NEZKRATUJTE
NESKRATOVAĻ
NE KRATKO SPAJATI
NEMOJTE KRATKO SPAJATI
A NU SE SCURTCIRCUITA
НЕ СВЪРЗВАЙТЕ НАКЪСО
ΜΗΝ ΒΡΑΧΥΚΥΚΛΩΝΕΤΕ

SISESTA ŐGESTI
IEVĒROT POLARITĀTI (+/-)
ŪGYELJEN A POLARITĀSRA (+/-)
UPOŠTEVATI POLARNOST (+/-)
DODRŹUJTE POLARITU (+/-)
DODRŹOVAĻ POLARITU (+/-)
UMETNUTI ISPRAVNO
VODITI RAČUNA O POLARITETU (+/-)
A SE RESPECTA POLARITATEA
СПАЗВАЙТЕ ПОЛЯРНОСТТА (+/-)
ΠΡΟΣΟΧΗ ΣΤΗΝ ΠΟΛΙΚΌΤΗΤΑ (+/-)