

WOODEN TRIKE

(GB) (IE) (NI)

WOODEN TRIKE

Instructions for use

(FR) (BE)

DRAISIENNE

Notice d'utilisation

(DE) (AT) (CH)

RUTSCHRAD

Gebrauchsanweisung

(DK)

LØBECYKEL

Brugervejledning

(NL) (BE)

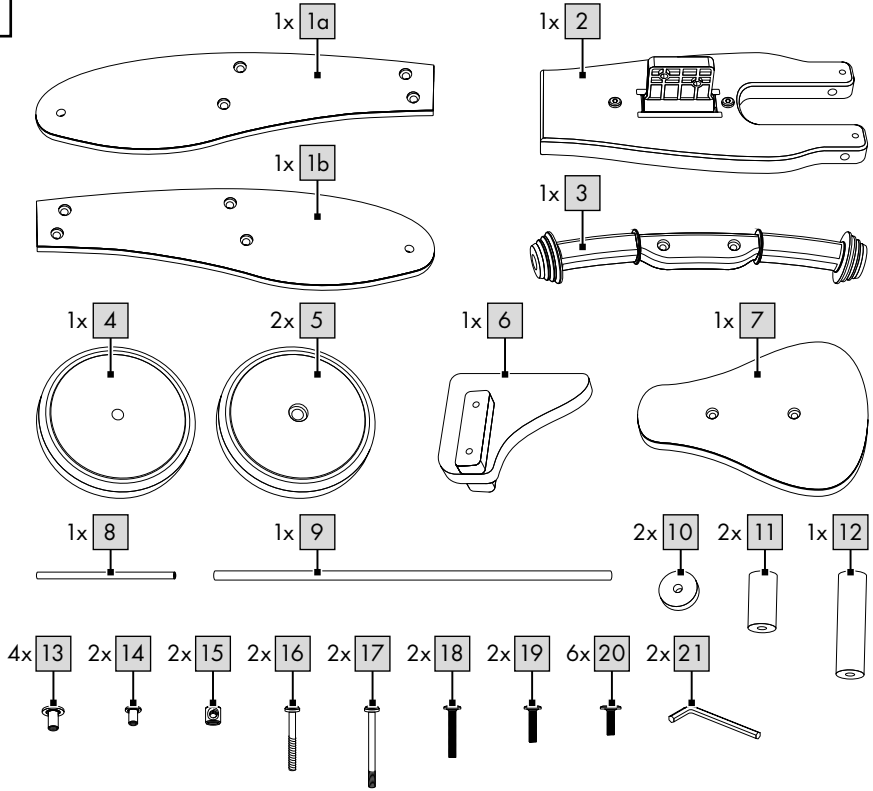
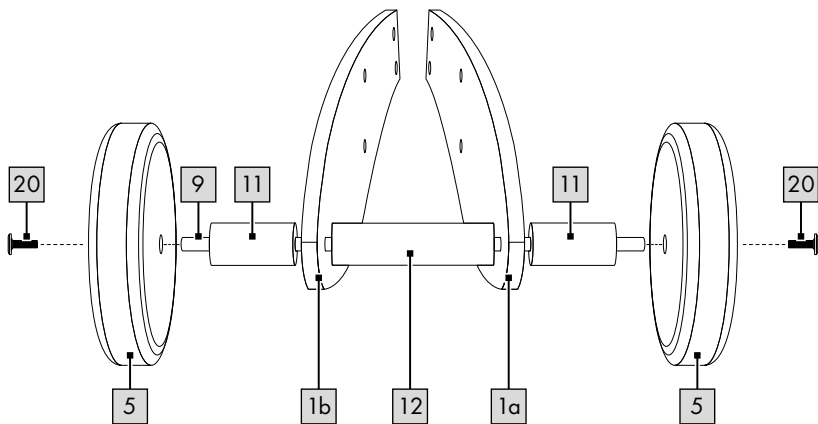
LOOPFIETS

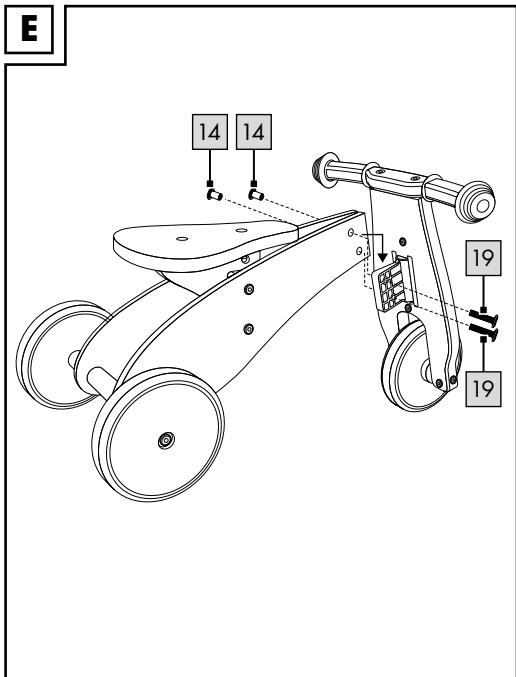
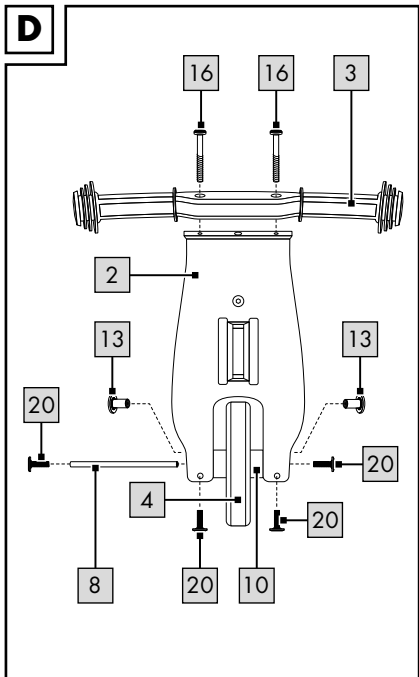
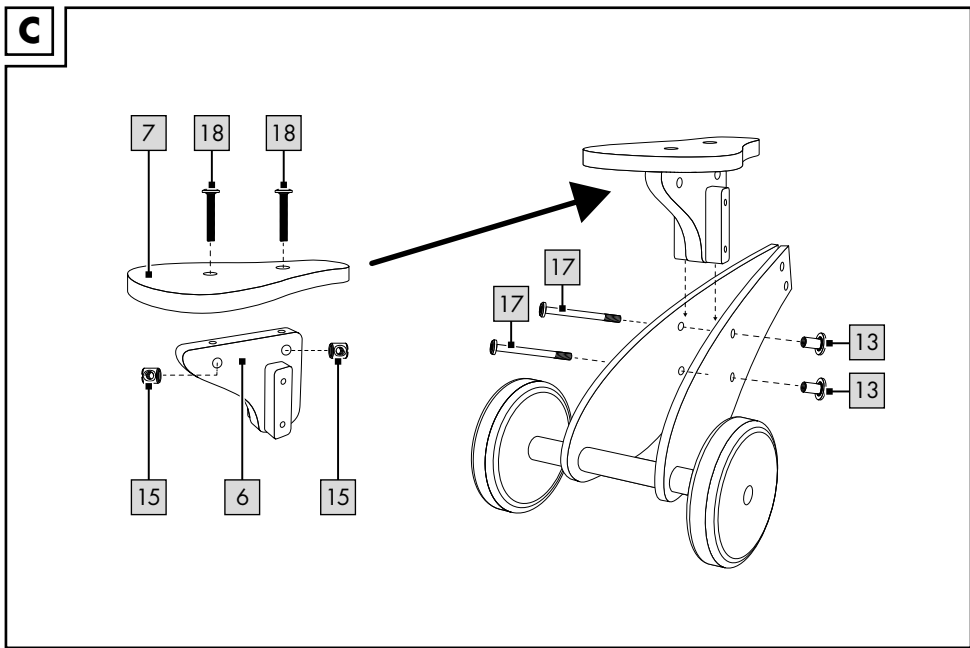
Gebruiksaanwijzing



IAN 390802_2201



A**B**



Congratulations!

You have chosen to purchase a high-quality product. Familiarise yourself with the product before using it for the first time.

 **Read the following instructions for use carefully.**

Use the product only as described and only for the given areas of application. Store these instructions for use carefully. When passing the product on to third parties, please also hand over all accompanying documents.

Scope of delivery (fig. A)

- 1 x balance bike, unassembled (1 a -12)
- 4 x screw sleeve Ø 9 x 12mm (13)
- 2 x screw sleeve Ø 8 x 12mm (14)
- 2 x barrel nut (15)
- 2 x screw Ø 6 x 50mm (16)
- 2 x screw Ø 6 x 70mm (17)
- 2 x screw Ø 6 x 40mm (18)
- 2 x screw Ø 6 x 25mm (19)
- 6 x screw Ø 6 x 16mm (20)
- 2 x Allen key (21)
- 1 x instructions for use

Technical data


Dimensions: approx. 55 x 33 x 36.5cm

(L x W x H)

Seat height: 22.5cm



Maximum load: 20kg

 Delta-Sport Handelskontor GmbH hereby declares that this product conforms to the following basic requirements and other applicable regulations: 2009/48/EC – Toy Safety Directive

 UK Conformity Assessed Delta-Sport Handelskontor GmbH hereby declares that this product meets the following basic requirements, as well as other important regulations: Toys (Safety) Regulations 2011



Date of manufacture (month/year): 06/2022

Intended use

This product is for private use as a toy for children over the age of 1.

Safety instructions

- Warning! Protective equipment should be worn. Not to be used in traffic. The product does not have a brake.
- Adult assembly required because there are small parts.
Make sure that the product and all parts and components are only given to the child after assembly.
- Children may only play with the product under adult supervision.
- Warning. Neither the packaging/mounting materials nor the 'SUPER DRY' pouch (desiccant) are a constituent part of the toy and for safety reasons they must be removed before the product is given to children to play with.
- Warning. Desiccant contains calcium chloride (CAS 10043-52-4). Keep out of reach of children.
- Check the product for damage or wear before each use. The product may be used only when in good working order and condition!
- The product may only be used by one person at a time.
- The product may be loaded to a maximum of 20kg.
- Check regularly that all connections are secure.
- Do not make any modifications to the product!
- Always wear appropriate protective devices (helmet, hand guards, wrist, elbow, and knee pads) as well as shoes!
- Always be considerate of other people!
- Use the product only on suitable surfaces that are level, clean and dry. When driving keep away from other road users.
- The product may not be used on slopes or in the vicinity of steps or open water. Avoid dangerous areas!
- Never ride in the dark or when there is poor visibility.

- Do not use the product together with other vehicles, pieces of sports equipment or traction devices. The product is not designed for higher speeds.
- Instruct the child in the correct use of the product and call attention to any possible dangers! Remember that children often cannot correctly judge their own capabilities and certain hazardous situations! Because of children's desire to play, unforeseen situations can arise that preclude the responsibility of the distributor/manufacturer.
- Do not allow your child to use the product unsupervised since children are unable to judge potential dangers.
- When using the product skill is needed to avoid falls and collisions that might lead to injury to the rider and/or to other persons.

Avoiding material damage!

- Avoid water, oil, potholes, and very rough surfaces.

Assembly

1. Remove the packaging material and place the individual parts on a clean and level surface (Warning: hard surfaces may cause scratching of the product!).
2. Assemble the product as shown in figs. B-E.

Note: Use the Allen keys provided (21) to tighten barrel nuts and screws.

Use

Riding

Sit the child on the seat. Have the child grasp the handlebars with both hands. The child can gain momentum by pushing off from the ground with the feet. The handlebars are used to steer the product.

Braking

Have the child set both feet down on the ground. This acts as a brake to bring the product to a stop.

Note: Always wear shoes when braking.

Storage, cleaning

When not in use, always store the product clean and dry at room temperature.

Wipe clean with a dry cloth only.

IMPORTANT! Never clean the product with harsh cleaning agents.

Disposal

Dispose of the article and the packaging materials in accordance with current local regulations. Packaging materials such as foil bags are not suitable to be given to children. Keep the packaging materials out of the reach of children.



Dispose of the products and the packaging in an environmentally friendly manner.



The recycling code is used to identify various materials for recycling.

The code consists of the recycling symbol – which is meant to reflect the recycling cycle – and a number which identifies the material.

Notes on the guarantee and service handling

The product was produced with great care and under continuous quality control. DELTA-SPORT HANDELSKONTOR GmbH gives private end customers a three-year guarantee on this product from the date of purchase (guarantee period) in accordance with the following provisions.

The guarantee is only valid for material and manufacturing defects. The guarantee does not cover parts subject to normal wear and tear that are thus considered wear parts (e.g. batteries) or fragile parts such as switches, rechargeable batteries, or parts made of glass.

Claims under this guarantee are excluded if the product has been used incorrectly, improperly, or contrary to the intended purpose, or if the provisions in the instructions for use were not observed, unless the end customer proves that a material or manufacturing defect exists that was not caused by one of the aforementioned circumstances.

Claims under the guarantee can only be made within the guarantee period by presenting the original sales receipt. Please therefore keep the original sales receipt. The guarantee period is not extended by any repairs carried out under the guarantee, under statutory guarantees, or as a gesture of goodwill. This also applies to replaced and repaired parts.

If you wish to make a claim please first contact the service hotline mentioned below or contact us by e-mail. If there is a guarantee case, then the product will be repaired or replaced free of charge to you or the purchase price will be refunded, depending on our choice.

Your legal rights, in particular guarantee claims against the respective seller, are not limited by this guarantee.

IAN: 390802_2201

GB Service Great Britain

Tel.: 0800 404 7657

E-Mail: deltasport@lidl.co.uk

IE Service Ireland

NI Tel.: 1800 101010

E-Mail: deltasport@lidl.ie

Hjertelig tillykke!

Du har valgt at købe et kvalitetsprodukt. Lær produktet at kende, inden du bruger det første gang.



Det gør du ved at læse nedenstående brugervejledning omhyggeligt.

Brug kun produktet som beskrevet og til de angivne anvendelsesområder. Opbevar denne brugervejledning et sikkert sted. Udlever også alle dokumenter, hvis produktet videregives til en tredjepart.

Leveringsomfang (afb. A)

- 1 x løbecykel, adskilt (1a-12)
- 4 x skruehylse Ø 9 x 12 mm (13)
- 2 x skruehylse Ø 8 x 12 mm (14)
- 2 x tværbøsning (15)
- 2 x skrue Ø 6 x 50 mm (16)
- 2 x skrue Ø 6 x 70 mm (17)
- 2 x skrue Ø 6 x 40 mm (18)
- 2 x skrue Ø 6 x 25 mm (19)
- 6 x skrue Ø 6 x 16 mm (20)
- 2 x unbrakonøgle (21)
- 1 x brugervejledning

Tekniske data

Mål: ca. 55 x 33 x 36,5 cm (L x B x H)

Sædehøjde: 22,5 cm



Maksimal belastning: 20 kg

CE Hermed erklærer Delta-Sport Handelskontor GmbH, at denne artikel overholder følgende grundlæggende krav og de øvrige relevante bestemmelser: 2009/48/EF - legetøjsdirektiv



Fremstillingsdato (måned/år):
06/2022

Tilsigtet brug

Denne artikel er legetøj til privat brug til børn fra 1 års alderen.



Sikkerhedsoplysninger

- Advarsel! Beskyttelsesudstyr bør anvendes. Må ikke anvendes i trafikken. Artiklen har ingen bremse.
- Samlingen skal på grund af tilstedeværelsen af smådele foretages af en voksen. Sørg for, at artiklen og alle enkeltdele eller komponenter kun udleveres til barnet, når den er bygget sammen.
- Børn må kun lege med artiklen under opsyn af voksne.
- Advarsel. Alle emballerings-/monteringsmaterialer og „SUPER DRY“-posen (tørremiddel) er ikke en del af legetøjet, og skal af sikkerhedsgrunde altid fjernes, inden artiklen gives til børnene til at lege med.
- Advarsel. Tørremidlet indeholder calciumchloride (CAS 10043-52-4). Opbevares utilgængeligt for børn.
- Kontrollér artiklen for beskadigelser eller slid før hver brug. Artiklen må kun bruges i fejlfri tilstand!
- Artiklen må kun bruges af én person ad gangen.
- Artiklen må maks. belastes med 20 kg.
- Kontrollér altid, om alle forbindelselementer sidder fast!
- Der må ikke foretages nogen ændringer på artiklen!
- Bær altid passende beskyttelsesudstyr (hjelm, hånd-, håndleds-, albue- og knæbeskyttere) og sko!
- Tag altid hensyn til andre mennesker!
- Brug kun artiklen på egnede overflader, der er jævne, rene og tørre. Kør altid væk fra andre trafikanter.
- Artiklen må ikke bruges på skrånende terræn, i nærheden af trapper og åbent vand! Undgå fareområder!
- Kør aldrig i mørke eller ved dårlig sigtbarhed.
- Kobl ikke artiklen sammen med andre køretøjer, sportsudstyr eller andet trækudstyr. Artiklen er ikke konstrueret til højere hastigheder.

- Instruér barnet i den rigtige brug af artiklen og gør det opmærksomt på mulige farer! Vær opmærksom på, at børn ofte endnu ikke er i stand til korrekt at vurdere deres egne evner og bestemte faresituationer! I kraft af børns behov for at lege kan der opstå uforudsigelige situationer, der udelukker distributørens/producentens ansvar.
- Lad ikke dit barn bruge artiklen, uden det er under opsyn, da børn ikke kan vurdere de potentielle farer.
- Ved brug af artiklen er det nødvendigt med behændighed for at undgå fald eller sammenstød, der kan føre til skade på føreren eller andre personer.

Undgå materielle skader!

- Undgå vand, olie, slaghuller og meget ru overflader.

Montering

1. Fjern emballagematerialet, og læg de enkelte dele på en ren og plan overflade (Advarsel: Hårde overflader kan føre til ridser på artiklen!).
2. Montér artiklen som vist i afb. B - E.

Bemærk: Brug den medfølgende unbrakonøgle (21) til at skrue skruehylser og skrue kontra.

Anvendelse

Kørsel

Sæt barnet på sadlen. Lad barnet tage fat om styret med begge hænder. Barnet får fart ved regelmæssigt at støde fra med fødderne fra gulvet. Artiklen styres med styret.

Bremning

Lad barnet sætte begge fødder på gulvet. Ved at sætte fødderne ned bremses artiklen.

Bemærk: Brems altid med skoene.

Opbevaring, rengøring

Opbevar altid artiklen tør og ren ved stuetemperatur, når den ikke er i brug.

Tør den kun af med en tør rengøringsklud. VIGTIGT! Må aldrig rengøres med skræppe rengøringsmidler.

Henvisninger vedr. bortskaffelse

Bortskaf artikel og emballage i overensstemmelse med lokalt gældende forskrifter. Emballagematerialer som f.eks. plastposer hører ikke hjemme i børnehænder. Opbevar emballagen utilgængeligt for børn.



Bortskaf produkter og emballage miljørigtigt.



Genbrugskoden anvendes til mærkning af forskellige materialer med henblik på genvinding.

Koden består af genbrugssymbolet – som afspejler genvindingskredsløbet – og et nummer, der kendetegner materialet.

Oplysninger om garanti og servicehåndtering

Varen er fremstillet med største omhu og under løbende kontrol. DELTA-SPORT HANDELSKONTOR GmbH yder private slutkunder tre års garanti på varen fra købsdato (Garantifrist) i henhold til følgende bestemmelser. Garantien gælder kun for materiale- og fremstillingsfejl. Garantien omfatter ikke dele, der er udsat for normal slid og derfor skal betragtes som sliddele (f.eks. batterier) og ikke skrøbelige dele, f.eks. kontakter, genopladelige batterier eller dele, der er fremstillet af glas.

Garantien kan ikke gøres gældende, hvis varen er blevet anvendt ukorrekt eller uagtsomt eller til andre formål end det tilsigtede eller i det tilsigtede omfang. Garantien bortfalder ligeledes ved manglende overholdelse af anvisningerne i betjeningsvejledningen. Kunden skal kunne påvise, at der er tale om materiale- eller fremstillingsfejl og ikke fejl som følge af ovenstående omstændigheder.

Garantien kan kun gøres gældende i garanti-perioden mod fremvisning af original kvittering. Gem derfor den originale kvittering. Garantiperioden forlænges ikke i tilfælde af reparation i henhold til garantien, den lovpligtige garanti eller pr. kulance. Dette gælder også for udskiftede og reparerede dele.

I tilfælde af klager er det muligt at kontakte nedenstående servicelinje eller kontakte os pr. e-mail. Ved garantisager vil vi efter eget skøn reparere varen uden beregning, ombytte varen eller refundere købsprisen. Der er ingen yderligere rettigheder under garantien.

Dine lovmæssige rettigheder, herunder navnlig garantikrav over for sælger, indskrænkes ikke som følge af denne garanti.

IAN: 390802_2201

 Service Danmark

Tel.: 32 710005

E-Mail: deltasport@lidl.dk

Félicitations !

Vous venez d'acquérir un article de grande qualité. Avant la première utilisation, familiarisez-vous avec l'article.



Pour cela, veuillez lire attentivement la notice d'utilisation suivante.

Utilisez l'article uniquement comme indiqué et pour les domaines d'utilisation mentionnés. Conservez bien cette notice d'utilisation. Si vous cédez l'article à un tiers, veuillez à lui remettre l'ensemble de la documentation.

Contenu de la livraison (fig. A)

- 1 x vélo trotteur, démonté (1a-12)
- 4 x douille à visser Ø 9 x 12 mm (13)
- 2 x douille à visser Ø 8 x 12 mm (14)
- 2 x boulon à écrou transversal (15)
- 2 x vis Ø 6 x 50 mm (16)
- 2 x vis Ø 6 x 70 mm (17)
- 2 x vis Ø 6 x 40 mm (18)
- 2 x vis Ø 6 x 25 mm (19)
- 6 x vis Ø 6 x 16 mm (20)
- 2 x clé Allen (21)
- 1 x notice d'utilisation

Données techniques

Dimensions : env. 55 x 33 x 36,5 cm (L x l x h)
Hauteur du siège : 22,5 cm



Charge maximale : 20 kg

CE Delta-Sport Handelskontor GmbH déclare par la présente que cet article est conforme aux exigences de base suivantes et aux autres dispositions en vigueur : 2009/48/CE - Directive relative à la sécurité des jouets



Date de fabrication (mois / année) : 06/2022

Utilisation conforme

Cet article, destiné à un usage privé, est un jouet pour enfants à partir de 1 an.

Consignes de sécurité

- Attention ! À utiliser avec équipement de protection. Ne pas utiliser sur la voie publique. L'article n'a pas de frein.
- Assemblage par un adulte requis en raison des petites pièces .
Veuillez à ce que l'article et tous les éléments ou composants ne soient remis à l'enfant qu'une fois assemblés.
- Les enfants ne sont autorisés à jouer avec l'article que sous surveillance d'un adulte.
- Attention. Les matériaux d'emballage/ de fixation et le sac « SUPER-DRY » (agent déshydratant) ne font pas partie intégrante de l'article et doivent être retirés pour des raisons de sécurité avant que l'article ne soit remis aux enfants pour jouer.
- Attention. L'agent déshydratant contient du calcium chlorure (CAS 10043-52-4). Tenir hors de portée des enfants.
- Avant chaque utilisation, vérifiez que l'article ne montre aucun signe de dégradation ou d'usure. L'article ne doit être utilisé qu'en parfait état !
- L'article ne peut être utilisé que par une seule personne à la fois.
- L'article ne peut être chargé qu'avec 20 kg au maximum.
- Contrôlez toujours le serrage de tous les éléments de raccords vissés.
- Aucune modification ne doit être apportée au produit !
- Portez toujours un équipement de protection approprié (casque, protections des mains, poignets, coudes et genoux) ainsi que des chaussures !
- Faites toujours attention aux autres individus autour de vous !
- Utilisez l'article uniquement sur des surfaces appropriées, c'est-à-dire planes, propres et sèches. Roulez toujours à une distance raisonnable des autres usagers de la route.
- L'article ne doit pas être utilisé sur des terrains en pente, à proximité d'escaliers ou d'étendues d'eau ! Évitez les endroits dangereux !
- Ne jamais rouler dans l'obscurité, ni dans des conditions de visibilité réduite.

- N'attachez pas l'article à d'autres véhicules, appareils de sport ou autres appareils de traction. L'article n'a pas été fabriqué pour rouler à grande vitesse.
- Apprenez à l'enfant à utiliser correctement l'article et sensibilisez-le aux dangers éventuels ! N'oubliez pas que les enfants ne sont souvent pas encore capables d'évaluer correctement leurs propres capacités ainsi que certaines situations dangereuses ! Le besoin de jouer des enfants peut conduire à des situations imprévisibles qui ne relèvent pas de la responsabilité du distributeur/fabricant.
- Ne laissez pas votre enfant utiliser l'article sans surveillance, car les enfants n'ont pas conscience des dangers potentiels.
- L'utilisation de l'article requiert une certaine habileté pour pouvoir éviter les chutes ou les collisions qui pourraient blesser le conducteur ou d'autres personnes.

Éviter les dégâts matériels !

- Évitez l'eau, l'huile, les nids-de-poule et les surfaces trop irrégulières.

Montage

1. Retirez le matériel d'emballage et déposez tous les éléments sur une surface propre et plane (Attention : Les surfaces rugueuses peuvent rayer l'article !).
2. Montez l'article en suivant les indications des fig. B à E.

Remarque : Pour serrer les vis et les douilles à visser, utilisez les clés Allen fournies avec l'article (21).

Utilisation

Rouler

Asseyez l'enfant sur la selle. Faites en sorte que l'enfant tienne le guidon à deux mains. En poussant régulièrement le sol de ses pieds, l'enfant prend de l'élan. L'article est manœuvré depuis le guidon.

Freiner

Faites en sorte que l'enfant pose ses deux pieds sur le sol. Lorsque les pieds sont posés au sol, il est possible de freiner l'article.

Remarque : Toujours freiner avec des chaussures.

Stockage, nettoyage

Lorsque vous n'utilisez pas l'article, rangez-le toujours dans un endroit sec et propre à une température ambiante. Essuyez uniquement avec un chiffon de nettoyage à sec.

IMPORTANT ! Ne jamais laver avec des produits de nettoyage agressifs.

Mise au rebut

Éliminez l'article et le matériel d'emballage conformément aux directives locales en vigueur. Le matériel d'emballage tel que les sachets en plastique par exemple ne doivent pas arriver dans les mains des enfants. Conservez le matériel d'emballage hors de portée des enfants.



Ce produit est recyclable. Il est soumis à la responsabilité élargie du fabricant et est collecté séparément.



Éliminez les produits et les emballages dans le respect de l'environnement.



Le code de recyclage est utilisé pour identifier les différents matériaux pour le retour dans le circuit de recyclage.

Le code se compose du symbole de recyclage, qui doit correspondre au circuit de recyclage, et d'un numéro identifiant le matériau.

Indications concernant la garantie et le service après-vente

L'article a été produit avec grand soin et sous un contrôle constant. DELTA-SPORT HANDELS-KONTOR GmbH accorde au client final privé une garantie de trois ans sur cet article à compter de la date d'achat (période de garantie) conformément aux dispositions suivantes. La garantie ne vaut que pour les défauts de matériaux et de fabrication. La garantie ne couvre pas les pièces soumises à une usure normale, lesquelles doivent donc être considérées comme des pièces d'usure (comme par ex. les piles), de même qu'elle ne couvre pas les pièces fragiles, telles que les interrupteurs, les batteries ou les pièces fabriquées en verre.

Les réclamations au titre de cette garantie sont exclues si l'article a été utilisé de manière abusive ou inappropriée, hors du cadre de son usage ou du champ d'application prévu ou si les instructions de la notice d'utilisation n'ont pas été respectées, à moins que le client final ne prouve que l'article présentait un défaut de matériau ou de fabrication n'étant pas dû à l'une des conditions mentionnées ci-dessus.

Les réclamations au titre de la garantie ne peuvent être adressées pendant la période de garantie qu'en présentant le ticket de caisse original. Veuillez pour cela conserver le ticket de caisse original. Ceci s'applique également aux pièces remplacées et réparées.

Si vous avez des plaintes à formuler, veuillez d'abord contacter le service d'assistance téléphonique ci-dessous ou nous contacter par courrier électronique. Si le cas est couvert par la garantie, nous nous engageons - à notre appréciation - à réparer ou à remplacer l'article gratuitement pour vous ou à vous rembourser le prix d'achat. Aucun autre droit ne découle de la garantie.

Vos droits légaux, en particulier les droits de garantie contre le vendeur concerné, ne sont pas limités par cette garantie.

Article L217-16 du Code de la consommation

Lorsque l'acheteur demande au vendeur, pendant le cours de la garantie commerciale qui lui a été consentie lors de l'acquisition ou de la réparation d'un bien meuble, une remise en état couverte par la garantie, toute période d'immobilisation d'au moins sept jours vient s'ajouter à la durée de la garantie qui restait à courir.

Cette période court à compter de la demande d'intervention de l'acheteur ou de la mise à disposition pour réparation du bien en cause, si cette mise à disposition est postérieure à la demande d'intervention.

Indépendamment de la garantie commerciale souscrite, le vendeur reste tenu des défauts de conformité du bien et des vices rédhibitoires dans les conditions prévues aux articles L217-4 à L217-13 du Code de la consommation et aux articles 1641 à 1648 et 2232 du Code Civil.

Article L217-4 du Code de la consommation

Le vendeur livre un bien conforme au contrat et répond des défauts de conformité existant lors de la délivrance.

Il répond également des défauts de conformité résultant de l'emballage, des instructions de montage ou de l'installation lorsque celle-ci a été mise à sa charge par le contrat ou a été réalisée sous sa responsabilité.

Article L217-5 du Code de la consommation

Le bien est conforme au contrat :

1° S'il est propre à l'usage habituellement attendu d'un bien semblable et, le cas échéant :

- s'il correspond à la description donnée par le vendeur et posséder les qualités que celui-ci a présentées à l'acheteur sous forme d'échantillon ou de modèle ;
- s'il présente les qualités qu'un acheteur peut légitimement attendre eu égard aux déclarations publiques faites par le vendeur, par le producteur ou par son représentant, notamment dans la publicité ou l'étiquetage ;

2° Ou s'il présente les caractéristiques définies d'un commun accord par les parties ou être propre à tout usage spécial recherché par l'acheteur, porté à la connaissance du vendeur et que ce dernier a accepté.

Article L217-12 du Code de la consommation

L'action résultant du défaut de conformité se prescrit par deux ans à compter de la délivrance du bien.

Article 1641 du Code civil

Le vendeur est tenu de la garantie à raison des défauts cachés de la chose vendue qui la rendent impropre à l'usage auquel on la destine, ou qui diminuent tellement cet usage que l'acheteur ne l'aurait pas acquise, ou n'en aurait donné qu'un moindre prix, s'il les avait connus.

Article 1648 1er alinéa du Code civil

L'action résultant des vices rédhibitoires doit être intentée par l'acquéreur dans un délai de deux ans à compter de la découverte du vice.

Les pièces détachées indispensables à l'utilisation du produit sont disponibles pendant la durée de la garantie du produit.

IAN : 390802_2201

 Service Belgique

Tel. : 0800 12089

E-Mail : deltasport@lidl.be

Gefeliciteerd!

Met uw aankoop hebt u voor een hoogwaardig artikel gekozen. Zorg ervoor dat u voor het eerste gebruik met het artikel vertrouwd raakt.



Lees hiervoor de volgende gebruiksaanwijzing zorgvuldig door.

Gebruik het artikel alleen zoals omschreven en voor het aangegeven doel. Bewaar deze gebruiksaanwijzing goed. Geef alle documenten mee als u het artikel aan iemand anders geeft.

In het leveringspakket inbegrepen (afb. A)

- 1 x antislipwiel, gedemonteerd (1a-12)
- 4 x schroefhuls Ø 9 x 12 mm (13)
- 2 x schroefhuls Ø 8 x 12 mm (14)
- 2 x dwarsmoerbout (15)
- 2 x schroef Ø 6 x 50 mm (16)
- 2 x schroef Ø 6 x 70 mm (17)
- 2 x schroef Ø 6 x 40 mm (18)
- 2 x schroef Ø 6 x 25 mm (19)
- 6 x schroef Ø 6 x 16 mm (20)
- 2 x inbussleutel (21)
- 1 x gebruiksaanwijzing

Technische gegevens

Afmetingen: ca. 55 x 33 x 36,5 cm (l x b x h)
Zithoogte: 22,5 cm



Maximale belasting: 20 kg

CE Hiermee verklaart de firma Delta-Sport Handelskontor GmbH dat dit artikel aan de volgende fundamentele eisen voldoet en met de overige ter zake geldende bepalingen overeenstemt:

2009/48/EG - Speelgoedrichtlijn



Productiedatum (maand/jaar):
06/2022

Voorgeschreven gebruik

Bij dit artikel gaat het om speelgoed voor kinderen met een leeftijd vanaf 1 jaar voor privégebruik.

Veiligheidsinstructies

- Waarschuwing! Beschermingsmiddelen dragen. Niet gebruiken in het verkeer. Het artikel heeft geen rem.
- Door aanwezige kleine onderdelen te monteren door een volwassene. Let erop dat het artikel en al de bestanddelen resp. componenten alleen in de gemonteerde toestand aan het kind overhandigd worden.
- Kinderen mogen alleen onder toezicht van volwassenen met het artikel spelen.
- Waarschuwing. Alle verpakkings-/bevestigingsmaterialen en de „SUPER DRY“-zak (droogmiddel) zijn geen bestanddeel van het speelgoed en moeten omwille van de veiligheid verwijderd worden voordat het product aan kinderen overhandigd wordt om ermee te spelen.
- Waarschuwing. Droogmiddel bevat calciumchloride (CAS 10043-52-4). Buiten het bereik van kinderen houden.
- Controleer het artikel telkens vóór gebruik op beschadigingen of slijtageverschijnselen. Het artikel mag uitsluitend in een perfecte staat gebruikt worden!
- Het artikel mag slechts door één persoon tegelijkertijd gebruikt worden.
- Het artikel mag met max. 20 kg belast worden.
- Controleer steeds de vaste zitting van alle verbindingselementen.
- Er mogen geen aanpassingen aan het artikel doorgevoerd worden!
- Draag steeds geschikte beschermingsinrichtingen (helm, hand-, pols-, elleboog- en kniebeschermers) alsook schoenen!
- Houd altijd rekening met andere personen!
- Gebruik het artikel alleen op geschikte ondergronden die vlak, schoon en droog zijn. Rijd steeds afzijdig van andere verkeersdeelnemers.
- Het artikel mag niet op een hellend terrein, in de nabijheid van trappen en toegankelijke waterlopen gebruikt worden! Vermijd gevaarzones!
- Rijd nooit bij duisternis of in omstandigheden van slecht zicht.

- Verbind het artikel niet met andere voertuigen, sporttoestellen of andere trekrichtingen. Het artikel is niet voor hogere snelheden geconstrueerd.
- Leer uw kind juist met het artikel om te gaan en vestig de aandacht op mogelijke gevaren! Neem in acht dat kinderen hun eigen capaciteiten en bepaalde gevaarlijke situaties vaak nog niet juist kunnen inschatten! Door de speelbehoefte van kinderen kan het tot onvoorzienbare situaties komen die een verantwoordelijkheid van de importeur/fabrikant uitsluiten.
- Laat uw kind het artikel niet zonder toezicht gebruiken, omdat kinderen de potentiële gevaren niet kunnen inschatten.
- Bij het gebruik van het artikel is behoudzaamheid noodzakelijk om valpartijen of botsingen te vermijden die ertoe zouden kunnen leiden dat de bestuurder of nog andere personen een blessure zouden oplopen.

Preventie van materiële schade!

- Mijd water, olie, kuilen en zeer ruwe oppervlakken.

Montage

1. Verwijder het verpakkingsmateriaal en leg de onderdelen op een schone en vlakke ondergrond (waarschuwing: harde ondergronden kunnen tot het bekrassen van het artikel leiden!).
2. Monteer het artikel, zoals in de afb. B - E getoond.

Opmerking: Gebruik voor het counteren van schroefhuizen en schroeven de bijgeleverde inbussleutels (21).

Gebruik

Rijden

Zet het kind op het zadel. Laat het kind het stuur met beide handen omsluiten. Door regelmatig de voeten van de grond af te duwen, komt het kind in beweging. Het artikel wordt met het stuur bestuurd.

Remmen

Laat het kind beide voeten op de grond neerzetten. Door beide voeten neer te zetten, wordt het artikel geremd.

Opmerking: Altijd met schoenen afremmen.

Opslag, reiniging

Bewaar het artikel wanneer u dit niet gebruikt altijd droog en schoon op kamertemperatuur. Veeg alleen schoon met een droge schoonmaakdoek.

BELANGRIJK! Reinig nooit met agressieve reinigingsmiddelen.

Afvalverwerking

Voer het artikel en verpakkingsmaterialen in overeenstemming met actuele lokale voorschriften af. Verpakkingsmaterialen, zoals bv. foliezakjes, horen niet thuis in kinderhanden. Berg het verpakkingsmateriaal buiten het bereik van kinderen op.



Voer de producten en verpakkingen op milieuvriendelijke wijze af.



De recyclingcode dient om verschillende materialen te kenmerken ten behoeve van hergebruik via het recyclingproces.

De code bestaat uit het recyclingsymbool, dat het recyclingproces weerspiegelt, en een getal dat het materiaal identificeert.

Opmerkingen over garantie en serviceafhandeling

Het artikel werd met de grootste zorgvuldigheid en onder permanent toezicht geproduceerd. De firma DELTA-SPORT HANDELSKONTOR GmbH verleent particuliere eindklanten op dit artikel drie jaar garantie, te rekenen vanaf de datum van aankoop (garantietermijn) en dit op grond van de volgende bepalingen.

De garantie geldt alleen voor materiaal- en verwerkingsfouten.

De garantie is niet van toepassing op onderdelen die aan een normale slijtage onderhevig zijn en daarom als niet-slijtvaste onderdelen te beschouwen zijn (bv. batterijen) en evenmin op breekbare onderdelen, bv. schakelaars, accu's of onderdelen die van glas gemaakt zijn.

Uit de garantie voortvloeiende claims zijn uitgesloten als het artikel onvakkundig, verkeerd of niet in het kader van de voorziene bepaling of in het kader van het voorziene gebruiksdoeleinde gebruikt werd of indien richtlijnen in de gebruiksaanwijzing niet in acht genomen werden, tenzij de eindklant aantoonbaar dat er sprake is van een materiaal- of verwerkingsfout die niet op één van de hoger vermelde omstandigheden gebaseerd is.

Uit de garantie voortvloeiende claims kunnen alleen tijdens de garantieperiode op vertoon van de originele kassabon ingediend worden. Gelieve daarom de originele kassabon te bewaren. De garantieperiode wordt door eventuele reparaties op grond van de garantie, wettelijke waarborg of coulance niet verlengd. Dit geldt ook voor vervangen en gerepareerde onderdelen.

Gelieve u bij klachten in eerste instantie tot de hieronder vermelde servicehotline te richten of met ons per e-mail contact op te nemen. Is er sprake van een garantiegeval, dan wordt het artikel door ons – naar onze keuze – voor u gratis gerepareerd, wordt het vervangen of wordt de aankoopssom terugbetaald. Verdere rechten op grond van de garantie bestaan niet.

Uw wettelijke rechten, in het bijzonder rechten op garantie tegenover de betreffende verkoper, worden door deze garantie niet beperkt.

IAN: 390802_2201

BE Service België
Tel.: 0800 12089
E-Mail: deltasport@lidl.be

NL Service Nederland
Tel.: 08000249630
E-Mail: deltasport@lidl.nl

Herzlichen Glückwunsch!

Mit Ihrem Kauf haben Sie sich für einen hochwertigen Artikel entschieden. Machen Sie sich vor der ersten Verwendung mit dem Artikel vertraut.

 **Lesen Sie hierzu aufmerksam die nachfolgende Gebrauchsanweisung.**

Benutzen Sie den Artikel nur wie beschrieben und für die angegebenen Einsatzbereiche. Bewahren Sie diese Gebrauchsanweisung gut auf. Händigen Sie alle Unterlagen bei Weitergabe des Artikels an Dritte ebenfalls mit aus.

Lieferumfang (Abb. A)

- 1 x Rutschrad, zerlegt (1a-12)
- 4 x Schraubenhülse Ø 9 x 12 mm (13)
- 2 x Schraubenhülse Ø 8 x 12 mm (14)
- 2 x Quermutterbolzen (15)
- 2 x Schraube Ø 6 x 50 mm (16)
- 2 x Schraube Ø 6 x 70 mm (17)
- 2 x Schraube Ø 6 x 40 mm (18)
- 2 x Schraube Ø 6 x 25 mm (19)
- 6 x Schraube Ø 6 x 16 mm (20)
- 2 x Innensechskantschlüssel (21)
- 1 x Gebrauchsanweisung


Technische Daten

Maße: ca. 55 x 33 x 36,5 cm (L x B x H)

Sitzhöhe: 22,5 cm



Maximale Belastung: 20 kg

 Hiermit erklärt Delta-Sport Handelskontor GmbH, dass dieser Artikel mit den folgenden grundlegenden Anforderungen und den übrigen einschlägigen Bestimmungen übereinstimmt:

2009/48/EU – Spielzeug-Richtlinie



Herstellungsdatum (Monat/Jahr):
06/2022

Bestimmungsgemäße Verwendung

Dieser Artikel ist ein Spielzeug für Kinder ab 1 Jahr für den privaten Gebrauch.

Sicherheitshinweise

- Achtung! Mit Schutzausrüstung zu benutzen. Nicht im Straßenverkehr zu verwenden. Der Artikel hat keine Bremse.
- Der Zusammenbau ist aufgrund vorhandener Kleinteile durch einen Erwachsenen vorzunehmen. Achten Sie darauf, dass der Artikel und sämtliche Bestandteile bzw. Komponenten nur im aufgebauten Zustand an das Kind übergeben werden.
- Kinder dürfen nur unter Aufsicht von Erwachsenen mit dem Artikel spielen.
- Achtung. Alle Verpackungs-/Befestigungsmaterialien und der „SUPER DRY“-Beutel (Trockenmittel) sind nicht Bestandteil des Spielzeugs und müssen aus Sicherheitsgründen entfernt werden, bevor der Artikel Kindern zum Spielen übergeben wird.
- Achtung. Trockenmittel enthält calciumchloride (CAS 10043-52-4). Darf nicht in die Hände von Kindern gelangen.
- Prüfen Sie den Artikel vor jedem Gebrauch auf Beschädigungen oder Abnutzungen. Der Artikel darf nur in einwandfreiem Zustand verwendet werden!
- Der Artikel darf nur von einer Person zur gleichen Zeit verwendet werden.
- Der Artikel darf mit max. 20 kg belastet werden.
- Kontrollieren Sie stets den festen Sitz aller Verbindungselemente.
- Es dürfen keine Modifikationen am Artikel vorgenommen werden!
- Tragen Sie stets geeignete Schutzvorrichtungen (Helm, Hand-, Handgelenk-, Ellbogen- und Knieschützer) sowie Schuhe!
- Nehmen Sie immer Rücksicht auf andere Personen!
- Verwenden Sie den Artikel nur auf geeigneten Oberflächen, die ebenmäßig, sauber und trocken sind. Fahren Sie stets abseits von anderen Verkehrsteilnehmern.
- Der Artikel darf nicht auf abschüssigem Gelände, in der Nähe von Treppen und offenen Gewässern verwendet werden! Vermeiden Sie Gefahrenbereiche!

- Fahren Sie nie bei Dunkelheit oder schlechten Sichtverhältnissen.
- Verbinden Sie den Artikel nicht mit anderen Fahrzeugen, Sportgeräten oder sonstigen Zugeinrichtungen. Der Artikel ist nicht für höhere Geschwindigkeiten konstruiert.
- Unterweisen Sie das Kind im richtigen Umgang mit dem Artikel und machen Sie es auf mögliche Gefahren aufmerksam! Beachten Sie, dass Kinder ihre eigenen Fähigkeiten und bestimmte Gefahrensituationen oft noch nicht richtig einschätzen können! Durch das Spielbedürfnis von Kindern kann es zu unvorhersehbaren Situationen kommen, die eine Verantwortung des Inverkehrbringers/ Herstellers ausschließen.
- Lassen Sie Ihr Kind den Artikel nicht unbeaufsichtigt benutzen, da Kinder die potentiellen Gefahren nicht einschätzen können.
- Bei der Verwendung des Artikels ist Geschicklichkeit erforderlich, um Stürze oder Zusammenstöße zu vermeiden, die zur Verletzung des Fahrers oder weiterer Personen führen könnten.

Vermeidung von Sachschäden!

- Meiden Sie Wasser, Öl, Schlaglöcher und sehr raue Oberflächen.

Montage

1. Entfernen Sie das Verpackungsmaterial und legen Sie die Einzelteile auf einen sauberen und ebenen Untergrund (Achtung: Harte Untergründe können zu Verkratzungen des Artikels führen!).
2. Montieren Sie den Artikel, wie in den Abb. B - E gezeigt.

Hinweis: Nutzen Sie zum Kontern von Schraubenhülsen und Schrauben die mitgelieferten Innensechskantschlüssel (21).

Verwendung

Fahren

Setzen Sie das Kind auf den Sattel. Lassen Sie das Kind mit beiden Händen den Lenker umfassen. Durch regelmäßiges Abstoßen der Füße vom Boden holt das Kind Schwung. Der Artikel wird über den Lenker gesteuert.

Bremsen

Lassen Sie das Kind beide Füße auf den Boden absetzen. Durch das Absetzen wird der Artikel gebremst.

Hinweis: Immer mit Schuhen abbremsen.

Lagerung, Reinigung

Lagern Sie den Artikel bei Nichtbenutzung immer trocken und sauber bei Raumtemperatur. Nur mit einem trockenen Reinigungstuch sauber wischen.

WICHTIG! Nie mit scharfen Reinigungsmitteln reinigen.

Hinweise zur Entsorgung

Entsorgen Sie den Artikel und die Verpackungsmaterialien entsprechend den aktuellen örtlichen Vorschriften. Verpackungsmaterialien, wie z. B. Folienbeutel, gehören nicht in Kinderhände. Bewahren Sie das Verpackungsmaterial für Kinder unerreichbar auf.



Entsorgen Sie den Artikel und die Verpackung umweltschonend.



Der Recycling-Code dient der Kennzeichnung verschiedener Materialien zur Rückführung in den Wiederverwertungskreislauf (Recycling). Der Code besteht aus dem Recyclingsymbol – das den Verwertungskreislauf widerspiegeln soll – und einer Nummer, die das Material kennzeichnet.

Hinweise zur Garantie und Serviceabwicklung

Der Artikel wurde mit großer Sorgfalt und unter ständiger Kontrolle produziert. DELTA-SPORT HANDELSKONTOR GmbH räumt privaten Endkunden auf diesen Artikel drei Jahre Garantie ab Kaufdatum (Garantiefrist) nach Maßgabe der folgenden Bestimmungen ein. Die Garantie gilt nur für Material- und Verarbeitungsfehler. Die Garantie erstreckt sich nicht auf Teile, die der normalen Abnutzung unterliegen und deshalb als Verschleißteile anzusehen sind (z. B. Batterien) sowie nicht auf zerbrechliche Teile, z. B. Schalter, Akkus oder Teile, die aus Glas gefertigt sind.

Ansprüche aus dieser Garantie sind ausgeschlossen, wenn der Artikel unsachgemäß oder missbräuchlich oder nicht im Rahmen der vorgesehenen Bestimmung oder des vorgesehenen Nutzungsumfangs verwendet wurde oder Vorgaben in der Anleitung/Anweisung nicht beachtet wurden, es sei denn, der Endkunde weist nach, dass ein Material- oder Verarbeitungsfehler vorliegt, der nicht auf einem der vorgenannten Umstände beruht.

Ansprüche aus der Garantie können nur innerhalb der Garantiefrist unter Vorlage des Originalkassenbelegs geltend gemacht werden.

Bitte bewahren Sie deshalb den Originalkassenbeleg auf. Die Garantiefrist wird durch etwaige Reparaturen aufgrund der Garantie, gesetzlicher Gewährleistung oder Kulanz nicht verlängert. Dies gilt auch für ersetzte und reparierte Teile.

Bitte wenden Sie sich bei Beanstandungen zunächst an die untenstehende Service-Hotline oder setzen Sie sich per E-Mail mit uns in Verbindung. Liegt ein Garantiefall vor, wird der Artikel von uns – nach unserer Wahl – für Sie kostenlos repariert, ersetzt oder der Kaufpreis erstattet. Weitere Rechte aus der Garantie bestehen nicht.

Ihre gesetzlichen Rechte, insbesondere Gewährleistungsansprüche gegenüber dem jeweiligen Verkäufer, werden durch diese Garantie nicht eingeschränkt.

IAN: 390802_2201

DE Kundenservice Deutschland

Tel.: 0800-5435111

E-Mail: deltasport@lidl.de

AT Service Österreich

Tel.: 0820 201 222 (0,15 EUR/Min.)

E-Mail: deltasport@lidl.at

CH Service Schweiz

Tel.: 0800 56 44 33

E-Mail: deltasport@lidl.ch

DELTA-SPORT HANDELSKONTOR GMBH

Wragekamp 6 • DE-22397 Hamburg
GERMANY



06/2022

Delta-Sport-Nr.: HA-11072

05.20.2022 / PM 5:58

IAN 390802_2201

6 D