

/// PARKSIDE

FEINBOHRSCHLEIFER-ZUBEHÖRSATZ /// PDZ 276 A2

Bedienungs- und Sicherheitshinweise

ACCESSOIRES POUR PERCEUSE-MEULEUSE DE PRÉCISION /// PDZ 276 A2

Instructions d'utilisation et consignes de sécurité

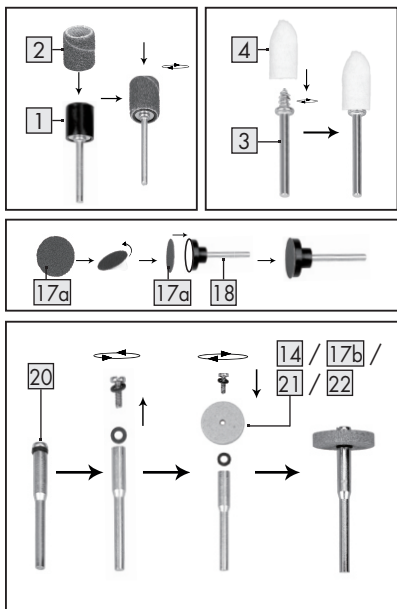
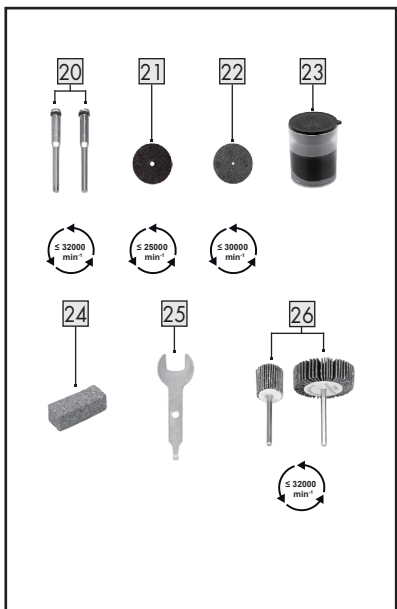
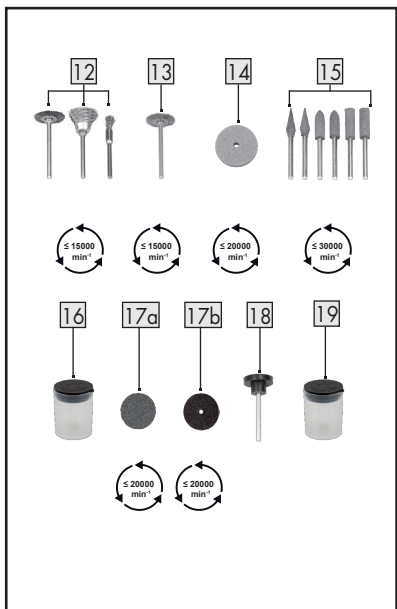
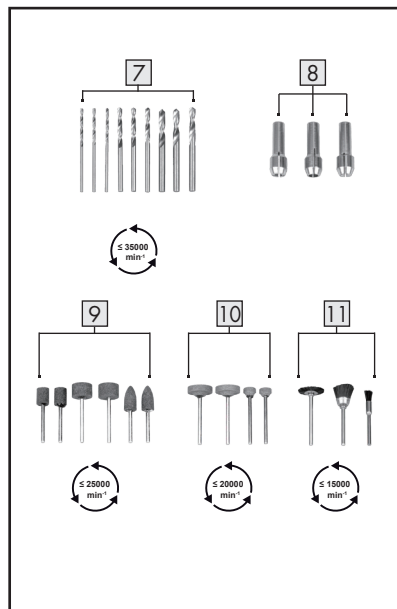
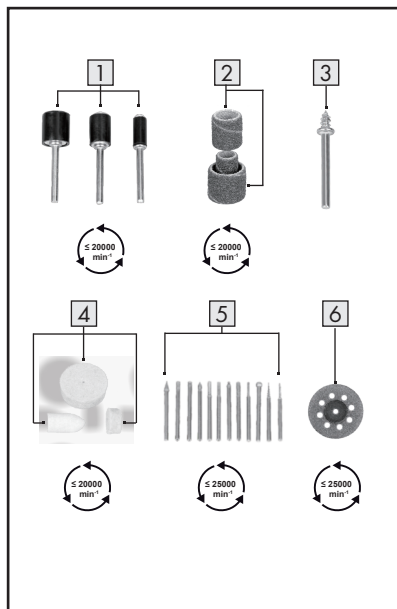
DE CH

SET ACCESSORI PER LEVIGATRICE A PENNA /// PDZ 276 A2

Indicazioni per l'uso e per la sicurezza

IAN 315823_1904

DE AT CH



- 1 x Diamanfräser, Zylinder (ø 2,5 x 10 mm)
- 1 x Diamanfräser, Zylinder (ø 2 x 10 mm)
- 1 x Diamanfräser, Zylinderknopf (ø 3 x 10 mm)
- 2 x Diamanfräser, Kugel (1 x ø 4 mm, 1 x ø 2 mm)
- 1 x Diamanfräser, Flamme
- 1 x Diamanfräser, Kegel
- 1 x Diamanfräser, umgekehrter Kegel
- 1 x Diamanfräser, Flachkopf
- 1 x Diamanfräser, Spitze
- 1 x Diamanfräser, Draht

- 6 2 x Diamanttrennscheibe (ø 22 mm, 8 Löcher)

- 7 9 x Präzisionsbohrer (HSS = High Speed Steel)
- 3 x ø 3,2 mm, 3 x ø 2,4 mm, 3 x ø 1,6 mm
- 8 3 x Klemmhülse (für rotierende Einsätze)
- 1 x ø 3,2 mm, 1 x ø 2,4 mm, 1 x ø 1,6 mm
- 9 6 x Aluminiumoxid-Schleifstein (rostrot)
- 2 x Aluminiumoxid-Schleifsteine, Zylinder (ø 15 x 9 mm)
 - 2 x Aluminiumoxid-Schleifsteine, Zylinder (ø 9 x 12 mm)
 - 2 x Aluminiumoxid-Schleifsteine, Projektil (ø 9 x 19 mm)

- 10 4 x Siliziumkarbid-Schleifstein (blaugrau)
- 2 x Siliziumkarbid-Schleifsteine, Zylinder (ø 19 x 5 mm)
 - 2 x Siliziumkarbid-Schleifsteine, Zylinder (ø 10 x 3 mm)
- 11 3 x PP-Bürste
- 1 x ø 19 mm, 1 x ø 15 mm, 1 x ø 4 mm
- 12 3 x Drahtbürste
- 1 x ø 19 mm, 1 x ø 15 mm, 1 x ø 4 mm
- 13 1 x Messingbürste (ø 19 mm)
- 14 20 x Schleifscheibe
- 6 x Aluminiumoxid-Schleifscheiben (ø 19 mm, Körnung: 220) (rosa)

- 6 x Siliziumkarbid-Schleifscheiben (ø 19 mm, Körnung: 180) (blaugrau)
 - 6 x Schleifscheiben (ø 19 mm, Körnung: 120) (weiß)
 - 2 x Gummi-Polierscheiben (ø 22 mm) (grau)
- 15 6 x Gummi-Polierscheiben
- 2 x Zylinder, 2 x Projektil, 2 x Spitze
- 16 1 x Aufbewahrungsbox (Schleifpapier 17)
- 17 80 x Schleifpapier
- 40 x Schleifpapier in Aufbewahrungsbox (ø 19 mm, Körnung: 220), (rot) 17a

- 40 x Schleifpapier in Aufbewahrungsbox (ø 19 mm, Körnung: 240), (schwarz) 17b
- 18 1 x Schleifpapier-Verstärkung
- 19 1 x Aufbewahrungsbox (Trennscheibe 21)
- 20 2 x Aufsteckhalter (Trennscheibe 21) / Schleifscheibe 14 / Schleifpapier 17b
- 1 x ø 1,9 mm, 1 x ø 2,2 mm
- 21 36 x Trennscheibe (ø 23 mm)
- 22 16 x Glasfaserverstärkte Trennscheibe (ø 31 mm)
- 23 1 x Polierpaste
- 24 1 x Schleifstein
- 25 1 x Gabelschlüssel

- 26 4 x Fächerschleifscheibe
- 2 x Fächerschleifscheiben (ø 31 x 9 mm, Körnung: 80)
 - 2 x Fächerschleifscheiben (ø 15 x 15 mm, Körnung: 80)

1 x Bedienungsanleitung

Allgemeine Sicherheitshinweise

BEWAHREN SIE ALLE SICHERHEITSHINWEISE UND ANWEISUNGEN ZUM SPÄTEREN NACHLESEN AN EINEM SICHEREN ORT AUF!

DE/AT/CH

DE/AT/CH

DE/AT/CH

DE/AT/CH

DE/AT/CH

DE/AT/CH

DE/AT/CH

DE/AT/CH

DE/AT/CH

- Die Teile dürfen nicht in Maschinen eingesetzt werden, deren Rotationsgeschwindigkeit die maximal zulässige Rotationsgeschwindigkeit überschreitet.
- Rost, Verfärbungen oder andere Anzeichen chemischer oder mechanischer Veränderungen der Teile können ein frühzeitiges Versagen der Teile verursachen.
- Alle Teile müssen in dem Behälter aufbewahrt werden, in dem sie geliefert wurden, um sie vor den folgenden Einflüssen zu schützen:
 1. Hohe Luftfeuchtigkeit, Wärme, Wasser oder andere Flüssigkeiten, die die Teile beschädigen könnten;
 2. Säuren oder Dämpfe von Säuren, die Beschädigungen verursachen könnten;

3. Temperaturen, die so gering sind, dass sie Kondensation verursachen könnten, wenn die Bürsten an einem Ort mit hohen Temperaturen versetzt werden;
4. Deformierung eines Teils.

● Betrieb

⚠ ACHTUNG! VERLETZUNGSGEFAHR!

Es ist unerlässlich, vor der Verwendung dieses Werkzeugsets die Bedienungsanweisungen für das Elektrowerkzeug zu lesen. Eine Nichtbeachtung dieses Hinweises könnte zu erheblicher Verletzungsgefahr führen.

Das geeignete Zubehörteil auswählen

Bohren	
Präzisionsbohrer 7	Bohren in Holz
Klemmhülse 8	
Fräsen	
Diamanfräser 5	Unterschiedliche Aufgaben, z. B. aushöhlen, ausmeißeln, formen, einkerben oder Nuten fräsen
Klemmhülse 8	
Gravieren	
Diamanfräser 5	Kennzeichnung, Detailarbeit
Klemmhülse 8	

Polieren, Rost entfernen	
Drahtbürste 12	Rost entfernen
Messingbürste 13	
Klemmhülse 8	
Gummi-Polierscheiben 15	Unterschiedliche Metalle und Kunststoffe, insbesondere Edelmetalle
Aufsteckhalter 3	
Filzscheibe 4	
Polierpaste 23	
Klemmhülse 8	
Reinigung	
PP-Bürste 11	z. B. Reinigen komplexer Kunststoffgehäuse oder des Bereichs um ein Türschloss
Aufsteckhalter 8	
Drahtbürste 12	z. B. Metall
Messingbürste 13	
Klemmhülse 8	

Schleifen	
Schleifwalze 1	Schleifen von Stein, präzise Aufgaben an harten Materialien, wie etwa Keramik oder Stahllegierungen
Schleifband 2	
Klemmhülse 8	
Aluminiumoxid-Schleifstein 9	
Siliziumkarbid-Schleifstein 10	
Schleifscheibe 14	
Schleifpapier 17a	
Schleifpapier-Verstärkung 18	
Aufsteckhalter 20	
Fächerschleifscheibe 26	

Schneiden	
Diamanttrennscheibe 6	Schneiden von Metall, Kunststoff und Holz
Klemmhülse 8	
Aufsteckhalter 20	
Trennscheibe 21	
Trennscheibe 22	

- 1 Tipp zur Verwendung der Schleifwalzen 1:
- Wenn das Schleifband 2 locker ist, gehen Sie folgendermaßen vor:
- Drehen Sie die Schraube am Kopf der Schleifwalze 1 mit einem Kreuzschlitz-Schraubendreher im Uhrzeigersinn, bis das Schleifband 2 fest ist.

DE/AT/CH

DE/AT/CH

DE/AT/CH

DE/AT/CH

DE/AT/CH

DE/AT/CH

DE/AT/CH

DE/AT/CH

FR/CH

● Utilisation conforme aux prescriptions

Ce produit est conçu pour percer, fraiser, graver, polir, nettoyer, meuler ou couper le bois, le plastique ou le métal.

Ce produit n'est pas prévu pour une utilisation industrielle ou commerciale. En cas d'utilisation non conforme, aucune responsabilité n'est assumée.

● Description des pièces et fonctionnements

- 1 3 x cylindre abrasif
- 1 x ø 12 mm, 1 x ø 9 mm, 1 x ø 6 mm

- 2 52 x bande abrasive
- 18 x ø 12 x 12 mm = 9 x grain : 80,
 - 9 x grain : 120
 - 18 x ø 6 x 12 mm = 9 x grain : 80,
 - 9 x grain : 120
 - 16 x ø 9 x 12 mm = 8 x grain : 80,
 - 8 x grain : 120

- 3 1 x tige pour polissoir en feutre
- 4 9 x polissoir en feutre
- 2 x ø 25 mm, 6 x ø 12 mm, 1 x ø 9 mm

- 5 12 x fraise diamantée
- 1 x fraise diamantée, cylindre (ø 3 x 10 mm)

- 1 x fraise diamantée, cylindre (ø 2,5 x 10 mm)
- 1 x fraise diamantée, cylindre (ø 2 x 10 mm)
- 1 x fraise diamantée, bouton cylindrique (ø 3 x 10 mm)
- 2 x fraise diamantée, boule (1 x ø 4 mm, 1 x ø 2 mm)
- 1 x fraise diamantée, flamme
- 1 x fraise diamantée, cône
- 1 x fraise diamantée, conique renversée
- 1 x fraise diamantée, tête plate
- 1 x fraise diamantée, pointe
- 1 x fraise diamantée, fil

- 6 2 x disque à tronçonner diamanté (ø 22 mm, 8 trous)

- 7 9 x forêt de précision (HSS = High Speed Steel - acier rapide)
- 3 x ø 3,2 mm, 3 x ø 2,4 mm, 3 x ø 1,6 mm

- 8 3 x manchon de serrage (pour inserts rotatifs)
- 1 x ø 3,2 mm, 1 x ø 2,4 mm, 1 x ø 1,6 mm

- 9 6 x pierre à meuler en alumine (rouge rouille)
- 2 x pierre à meuler en alumine, cylindrique (ø 15 x 9 mm)
 - 2 x pierre à meuler en alumine, cylindrique (ø 9 x 12 mm)
 - 2 x pierre à meuler en alumine, forme ogive (ø 9 x 19 mm)

- 10 4 x pierre à meuler en carbure de silicium (bleu gris)
- 2 x pierre à meuler en carbure de silicium, cylindrique (ø 19 x 5 mm)
 - 2 x pierre à meuler en carbure de silicium, cylindrique (ø 10 x 3 mm)

- 11 3 x brosse en PP
- 1 x ø 19 mm, 1 x ø 15 mm, 1 x ø 4 mm

- 12 3 x brosse métallique
- 1 x ø 19 mm, 1 x ø 15 mm, 1 x ø 4 mm

- 13 1 x brosse en laiton (ø 19 mm)
- 14 20 x disque abrasif
- 6 x disque à meuler en alumine (ø 19 mm, grain : 220) (rose)

- 6 x disque à meuler en carbure de silicium (ø 19 mm, grain : 180) (bleu gris)
- 6 x disque à meuler (ø 19 mm, grain : 120) (blanc)
- 2 x disque à polir en caoutchouc (ø 22 mm) (gris)

- 15 6 x disque à polir en caoutchouc
- 2 x cylindrique, 2 x ogive, 2 x pointu

- 16 1 x boîte de rangement (papier abrasif 17)

- 17 80 x papier abrasif
- 40 x papier abrasif dans une boîte de rangement (ø 19 mm, grain : 220), (rouge) 17a

FEINBOHRSCHLEIFER-ZUBEHÖRSATZ /// PDZ 276 A2

● Einleitung

Wir beglückwünschen Sie zum Kauf Ihres neuen Produkts. Sie haben sich damit für ein hochwertiges Produkt entschieden. Machen Sie sich vor der ersten Inbetriebnahme mit dem Produkt vertraut. Lesen Sie hierzu aufmerksam die nachfolgende Bedienungsanleitung und die Sicherheitshinweise. Benutzen Sie das Produkt nur wie beschrieben und für die angegebenen Einsatzbereiche. Bewahren Sie diese Anleitung an einem sicheren Ort auf. Händigen Sie alle Unterlagen bei Weitergabe des Produktes an Dritte mit aus.

● Bestimmungsgemäßer Gebrauch

Dieses Produkt ist zum Bohren, Fräsen, Gravieren, Polieren, Reinigen, Schleifen oder Schneiden von Holz, Kunststoff oder Metall vorgesehen.

Dieses Produkt ist nicht für den gewerblichen oder industriellen Gebrauch bestimmt. Im Falle einer unsachgemäßen Verwendung wird keine Haftung übernommen.

● Beschreibung der Teile und Funktionen

- 1 3 x Schleifwalze
- 1 x ø 12 mm, 1 x ø 9 mm, 1 x ø 6 mm

⚠ WARNUNG! LEBENSGEFAHR UND UNFALLGEFAHR FÜR SÄUGLINGE UND KINDER!

Lassen Sie Kinder niemals mit dem Verpackungsmaterial unbeaufsichtigt. Das Verpackungsmaterial stellt eine Erstickungsgefahr dar. Kinder unterschätzen die damit verbundenen Gefahren häufig. Halten Sie Kinder stets von Verpackungsmaterialien fern.

- Einige der mitgelieferten Teile könnten verschluckt werden. Wenn ein Teil verschluckt wird, suchen Sie sofort einen Arzt auf.
- Das Produkt ist kein Spielzeug. Es ist nicht für Kinder vorgesehen. Kinder erkennen die mit dem Produkt verbundenen Gefahren nicht.

- Kinder oder Personen mit mangelnder Erfahrung und Wissen hinsichtlich der Verwendung des Gerätes oder Personen mit eingeschränkten physischen, sensorischen oder geistigen Fähigkeiten dürfen das Produkt nicht ohne Aufsicht oder Anleitung durch eine für ihre Sicherheit zuständige Person nicht verwenden. Kinder dürfen nicht mit dem Gerät spielen.

⚠ ACHTUNG! VERLETZUNGSGEFAHR!

Verwenden Sie das Produkt nicht, wenn Sie feststellen, dass es beschädigt ist.

- Trennen Sie das Gerät von der Stromversorgung, bevor Sie Teile einsetzen oder wechseln.

- 2 52 x Schleifband
- 18 x ø 12 x 12 mm = 9 x Körnung: 80,
 - 9 x Körnung: 120
 - 18 x ø 6 x 12 mm = 9 x Körnung: 80,
 - 9 x Körnung: 120
 - 16 x ø 9 x 12 mm = 8 x Körnung: 80,
 - 8 x Körnung: 120

- 3 1 x Aufsteckhalter für Filzscheibe

- 4 9 x Filzscheibe
- 2 x ø 25 mm, 6 x ø 12 mm, 1 x ø 9 mm

- 5 12 x Diamanfräser
- 1 x Diamanfräser, Zylinder (ø 3 x 10 mm)

DE/AT/CH

DE/AT/CH

DE/AT/CH

- Überprüfen Sie, ob alle Teile korrekt eingesetzt sind. Verwenden Sie, falls notwendig, den Gabelschlüssel 25, um die Klemmhülse am Elektrowerkzeug festzuziehen oder zu lockern. Wenn das Produkt nicht korrekt zusammengesetzt ist, besteht Verletzungsgefahr.

⚠ ACHTUNG! VERLETZUNGSGEFAHR!

Tragen Sie während der Verwendung des Produktes immer eine Schutzbrille.

- Überschriften Sie niemals die angegebene maximale Rotationsgeschwindigkeit (siehe Abbildungen).

Möglichkeiten zur Entsorgung des ausgesagten Produkts erfahren Sie bei Ihrer Gemeinde- oder Stadtverwaltung.

Service

DE **Service Deutschland**
Tel.: 0800 5435 111
(kostenfrei aus dem dt. Festnetz / Mobilfunknetz)

AT **Service Österreich**
Tel.: 0820 201 222
(0,15 EUR/Min.)

CH **Service Schweiz**
Tel.: 0842 665566
(0,08 CHF/Min., Mobilfunk max. 0,40 CHF/Min.)

E-Mail: owim@idl.ch

ACCESSOIRES POUR PERCEUSE-MEULEUSE DE PRÉCISION /// PDZ 276 A2

● Introduction

Nous vous félicitons pour l'achat de votre nouveau produit. Vous avez opté pour un produit de grande qualité. Avant la première mise en service, vous devez vous familiariser avec toutes les fonctions du produit. Veuillez lire attentivement le mode d'emploi ci-dessous et les consignes de sécurité. N'utilisez le produit que pour l'usage décrit et les domaines d'application cités. Conserver ces instructions dans un lieu sûr. Si vous donnez le produit à des tiers, remettez-leur également la totalité des documents.

⚠ AVERTISSEMENT ! DANGER DE MORT ET RISQUE D'ACCIDENTS POUR LES BÉBÉS ET LES ENFANTS !

Ne laissez jamais des enfants sans surveillance avec des matériaux d'emballage. Les matériaux d'emballage représentent un risque d'asphyxie. Les enfants sous-estiment fréquemment les dangers en résultant. Maintenez toujours les enfants hors de la portée des matériaux d'emballage.

- Certaines pièces fournies pourraient être avalées. Consultez immédiatement un médecin en cas d'ingestion d'une pièce !

- Cet article n'est pas un jouet ! Il n'est pas destiné aux enfants. Les enfants ne reconnaissent pas les dangers associés au produit.

⚠ Consignes de sécurité générales

CONSERVEZ TOUTES LES CONSIGNES DE SÉCURITÉ ET INSTRUCTIONS DANS UN ENDROIT APPROPRIÉ AFIN DE POUVOIR VOUS Y RÉFÉRER ULTÉRIEUREMENT.

- 1 x mode d'emploi

DE/AT/CH

FR/CH

FR/CH

FR/CH

FR/CH

FR/CH

FR/CH

FR/CH

FR/CH

FR/CH

FR/CH

