

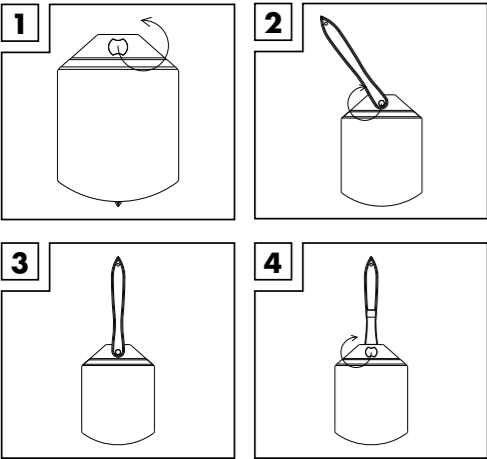
GRILL MEISTER

GB IE NI MT

Introduction

We congratulate you on the purchase of your new product. You have chosen a high quality product. Familiarise yourself with the product before using it for the first time. In addition, please carefully refer to the operating instructions and the safety advice below. Only use the product as instructed and only for the indicated field of application. Keep these instructions in a safe place. If you pass the product on to anyone else, please ensure that you also pass on all the documentation with it.

You can download and view this and numerous other manuals at www.lidl-service.com. By scanning the QR code, you will be taken straight to the Lidl service website (www.lidl-service.com) where you can open your instruction manual by entering the article number (IAN) 509384_2507.



Intended use

- This product is intended for moving pizza.
- This product is only intended for private household use. Any other use and any product modification is prohibited and can lead to injuries and product damage. The manufacturer is not liable for any damages caused by any use other than for the intended purpose. The product is not intended for commercial use.

Technical data:

The product is suitable for pizza in max. 25 x 25 cm.

Safety instructions

KEEP ALL SAFETY ADVICE AND INSTRUCTIONS IN A SAFE PLACE FOR FUTURE REFERENCE!

- WARNING! Risk of injury!** Keep the packaging material and product away from children and pets.
- Always wear barbecue gloves or oven mitts when using the product. Gloves should accord with PPE regulation (category II heat protection, e.g. DIN EN 407).
- Before and after use: Clean the product with warm water and a mild washing-up liquid. Dry the product thoroughly.
- After each use: Always clean the product immediately, especially after moving acidic foods. Food residue might otherwise cause discoloration or flash rust. For that reason, do not leave the product dirty for a longer period of time.
- The product is not suitable for dishwashers.
- Do not use the product if it is damaged.
- Avoid dropping the product. The product is not break proof. Should the product fall, this can affect the functionality of the product.
- Store the product in a cool, dry and well-ventilated location.

Use

Before using for the first time and after each use: Clean the product (see "Cleaning and care").

- Unscrew the screw to release the handle at the bottom.
- Rotate the handle to the correct position at the front.
- The handle is straight with the function head.
- Tighten the screw to make sure the handle is tight at the bottom.

Cleaning and care

- Clean the product with warm water and a mild detergent.
- Dry the product carefully.

Disposal

The packaging is made entirely of recyclable materials, which you may dispose of at local recycling facilities.

Contact your local refuse disposal authority for more details of how to dispose of your worn-out product.



The product incl. accessories, manual and packaging materials are recyclable and are subject to extended producer responsibility. Dispose them separately, following the illustrated Info-tri (sorting information), for better waste treatment. The Triman logo is valid in France only.

Service

Service Great Britain

Tel.: 0800 404 7657
E-Mail: owim@lidl.co.uk

Service Ireland

Tel.: 1800 101010
E-Mail: owim@lidl.ie

Service Northern Ireland

E-Mail: owim@lidl.ie

Service Malta

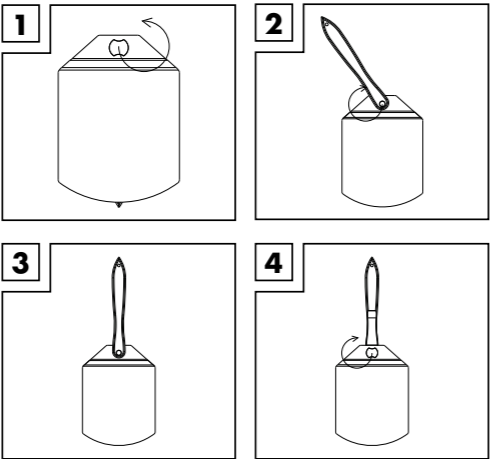
Tel.: 80062230
E-Mail: owim@lidl.com.tl

DE AT BE CH

Einleitung

Wir beglückwünschen Sie zum Kauf Ihres neuen Produkts. Sie haben sich damit für ein hochwertiges Produkt entschieden. Machen Sie sich vor der ersten Inbetriebnahme mit dem Produkt vertraut. Lesen Sie hierzu aufmerksam die nachfolgende Bedienungsanleitung und die Sicherheitshinweise. Benutzen Sie das Produkt nur wie beschrieben und für die angegebenen Einsatzbereiche. Bewahren Sie diese Anleitung an einem sicheren Ort auf. Händigen Sie alle Unterlagen bei Weitergabe des Produktes an Dritte mit aus.

Sie können dieses und zahlreiche andere Handbücher unter www.lidl-service.com herunterladen und ansehen. Durch Scannen des QR-Codes werden Sie direkt auf die Lidl-Service-Website (www.lidl-service.com) weitergeleitet, wo Sie durch Eingabe der Artikelnummer (IAN) 509384_2507 Ihre Bedienungsanleitung öffnen können.



Bestimmungsgemäße Verwendung

- Dieses Produkt ist zum Transportieren von Pizza bestimmt.
- Das Produkt ist nur für den Privatgebrauch bestimmt. Jede andere Verwendung und jede Veränderung des Produkts ist verboten und kann zu Verletzungen und Schäden am Produkt führen. Der Hersteller haftet nicht für Schäden, die durch eine nicht bestimmungsgemäße Verwendung entstehen. Das Produkt ist nicht für den gewerblichen Gebrauch bestimmt.

Technische Daten

Das Produkt ist für Pizzen mit einer Größe von maximal 25 x 25 cm geeignet.

Sicherheitshinweise

BEWAHREN SIE ALLE SICHERHEITSHINWEISE UND ANLEITUNGEN AN EINEM SICHEREN ORT AUF, DAMIT SIE AUCH IN ZUKUNFT DARAUF ZURÜCKGREIFEN KÖNNEN!

WARNUNG! Verletzungsgefahr! Halten Sie das Verpackungsmaterial von Kindern und Haustieren fern.

- Tragen Sie bei der Verwendung des Produkts immer Grill- oder Ofenhandschuhe. Handschuhe sollte der PSA-Verordnung entsprechen (Hitzeschutzklasse II, z. B. DIN EN 407).
- Vor und nach dem Gebrauch: Reinigen Sie das Produkt mit warmem Wasser und einem milden Spülmittel. Trocknen Sie das Produkt gründlich ab.
- Nach jedem Gebrauch: Reinigen Sie das Produkt immer sofort, insbesondere nach dem Umgang mit säurehaltigen Lebensmitteln. Lebensmittelreste könnten sonst zu Verfärbungen oder Flugrost führen. Lassen Sie das Produkt daher nicht über einen längeren Zeitraum verschmutzt.
- Das Produkt ist nicht spülmaschinengeeignet.
- Verwenden Sie das Produkt nicht, wenn es beschädigt ist.
- Lassen Sie das Produkt nicht fallen. Das Produkt ist nicht bruchsicher. Sollte das Produkt herunterfallen, kann dies die Funktionalität des Produkts beeinträchtigen.
- Lagern Sie das Produkt an einem kühlen, trockenen und gut belüfteten Ort.

Verwendung

Vor der ersten und nach jeder weiteren Verwendung: Reinigen Sie das Produkt (siehe „Reinigung und Pflege“).

- Lösen Sie die Schraube, um den Griff unten zu lösen.
- Drehen Sie den Griff an der Vorderseite in die richtige Position.
- Der Griff bildet mit dem Funktionskopf eine Linie.
- Ziehen Sie die Schraube fest, um sicherzustellen, dass der Griff unten fest sitzt.

Reinigung und Pflege

- Reinigen Sie das Produkt mit warmem Wasser und einem milden Reinigungsmittel.
- Trocknen Sie das Produkt gründlich ab.

Entsorgung

Die Verpackung besteht aus umweltfreundlichen Materialien, die Sie über die örtlichen Recyclingstellen entsorgen können. Möglichkeiten zur Entsorgung des ausgedienten Produkts erfahren Sie bei Ihrer Gemeinde- oder Stadtverwaltung.



Das Produkt inkl. Zubehör, die Anleitung und die Verpackungsmaterialien sind recyclebar und unterliegen einer erweiterten Herstellerverantwortung. Entsorgen Sie diese getrennt, den abgebildeten Info-tri (Sortierinformation) folgend, für eine bessere Abfallbehandlung. Das Triman-Logo gilt nur für Frankreich.

Service

Service Deutschland

Tel.: 0800 5435 111
E-Mail: owim@lidl.de

Service Österreich

Tel.: 0800 447744
E-Mail: owim@lidl.at

Service Belgien

Tél.: 0800 12089
E-Mail: owim@lidl.be

Service Schweiz

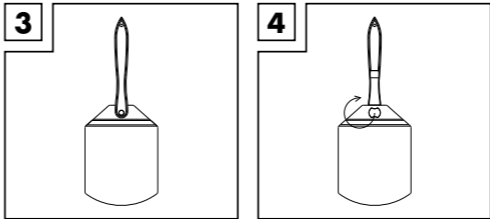
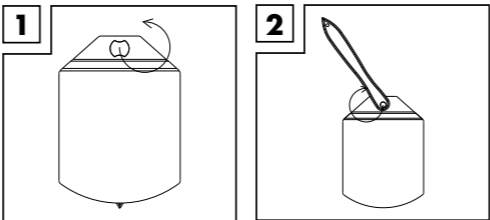
Tel.: 0800 56 44 33
E-Mail: owim@lidl.ch

FR BE CH

Introduction

Nous vous félicitons pour l'achat de votre nouveau produit. Vous avez opté pour un produit de grande qualité. Avant la première mise en service, vous devez vous familiariser avec toutes les fonctions du produit. Veuillez lire attentivement le mode d'emploi ci-dessous et les consignes de sécurité. N'utilisez le produit que pour l'usage décrit et les domaines d'application cités. Conserver ces instructions dans un lieu sûr. Si vous donnez le produit à des tiers, remettez-leur également la totalité des documents.

Vous pouvez télécharger et consulter ce manuel ainsi que de nombreux autres sur le site www.lidl-service.com. En scannant le code QR, vous serez directement redirigé vers le site du service Lidl (www.lidl-service.com), où vous pourrez ouvrir votre manuel d'instructions en saisissant le numéro d'article (IAN) 509384_2507.



Utilisation prévue

- Ce produit est destiné à déplacer des pizzas.
- Ce produit est uniquement destiné à un usage domestique privé. Toute utilisation et toute modification du produit sont interdites et peuvent entraîner des blessures et des dommages au produit. Le fabricant n'est pas responsable des dommages causés par une utilisation autre que celle prévue. Le produit n'est pas destiné à un usage commercial.

Données techniques :

Le produit convient aux pizzas de dimensions maximales 25 x 25 cm.

Consignes de sécurité

CONSERVEZ TOUS LES CONSEILS DE SÉCURITÉ ET LES INSTRUCTIONS DANS UN ENDROIT SÛR POUR POUVOIR VOUS Y RÉFÉRER ULTÉRIEUREMENT !

- AVERTISSEMENT ! Risque de blessure !** Tenez toujours les enfants et les animaux domestiques à l'écart du produit et du matériel d'emballage.
- Portez toujours des gants de barbecue ou des maniques lorsque vous utilisez le produit. Les gants doivent être conformes à la réglementation EPI (catégorie II de protection contre la chaleur, par exemple la norme DIN EN 407).
- Avant et après utilisation : Nettoyez le produit avec de l'eau chaude et du liquide vaisselle doux. Séchez soigneusement le produit.
- Après chaque utilisation : Nettoyez toujours le produit immédiatement, en particulier après avoir déplacé des aliments acides. Sinon, des résidus alimentaires peuvent entraîner une décoloration ou une rouille instantanée. Pour cette raison, ne laissez pas le produit sale pendant une période prolongée.
- Ce produit n'est pas adapté au lave-vaisselle.
- N'utilisez pas le produit s'il est endommagé.
- Évitez de faire tomber le produit. Le produit n'est pas incassable. S'il tombe, il risque d'être endommagé.
- Rangez le produit dans un endroit frais, sec et bien aéré.

Utilisation

Avant d'utiliser le produit pour la première fois ou après chaque utilisation : Nettoyez le produit (voir « Nettoyage et entretien »).

- Dévissez la vis pour dégager la poignée située en bas.
- Tournez la poignée dans la bonne position à l'avant.
- La poignée est droite par rapport à la tête de la fonction.
- Serrez la vis pour vous assurer que la poignée est bien serrée en bas.

Nettoyage et entretien

- Nettoyez le produit avec de l'eau chaude et un détergent doux.
- Séchez soigneusement le produit.

Mise au rebut

L'emballage se compose de matières recyclables pouvant être mises au rebut dans les déchetteries locales. Votre mairie ou votre municipalité vous renseigneront sur les possibilités de mise au rebut des produits usagés.



Le produit ainsi que les accessoires et les matériaux d'emballage sont recyclables et relèvent de la responsabilité élargie du producteur. Éliminez-les séparément, en suivant l'Info-tri illustrée, dans l'intérêt d'un meilleur traitement des déchets.

Le logo Triman n'est valable qu'en France.

Service après-vente

Service après-vente France

Tél.: 0800 919 270
E-Mail: owim@lidl.fr

Service après-vente Belgique

Tél.: 0800 12089
E-Mail: owim@lidl.be

Service après-vente Suisse

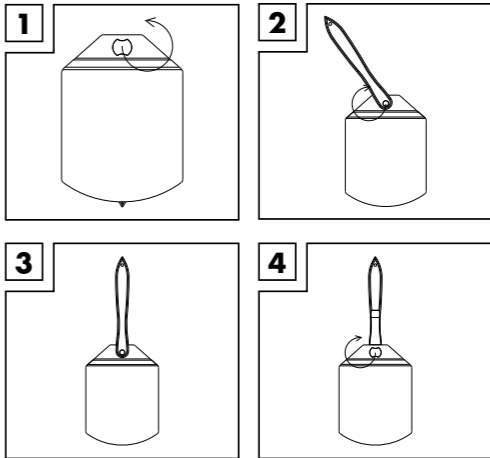
Tél.: 0800 56 44 33
E-Mail: owim@lidl.ch

NL BE

Inleiding

Hartelijk gefeliciteerd met de aankoop van uw nieuwe product. U hebt voor een hoogwaardig product gekozen. Maak u voor de eerste ingebruikname vertrouwd met het product. Lees hiervoor aandachtig de volgende gebruiksaanwijzing en de veiligheidsvoorschriften. Gebruik het product alleen zoals beschreven en voor de aangegeven toepassingsgebieden. Bewaar deze gebruiksaanwijzing op een veilige plek. Geef, wanneer u het product doorgeeft aan derden, ook alle documenten mee.

Je kunt deze en vele andere handleidingen downloaden en bekijken op www.lidl-service.com. Door de QR-code te scannen, kom je meteen op de Lidl service website (www.lidl-service.com) waar je jouw gebruiksaanwijzing kunt openen door het artikelnummer (IAN) 509384_2507 in te voeren.



Beoogd gebruik

- Dit product is bedoeld om pizza te verplaatsen
- Dit product is alleen bestemd voor huishoudelijk gebruik. Elk ander gebruik dan hierboven vermeld of elke wijziging aan het product is verboden en kan leiden tot letsel en/of schade aan het product. De fabrikant is niet aansprakelijk voor schade veroorzaakt door ander gebruik dan waarvoor het bestemd is of door verkeerd gebruik. Het product is niet bestemd voor commercieel gebruik.

Technische gegevens:

Het product is geschikt voor pizza's van maximaal 25 x 25 cm.

Veiligheidsinstructies

BEWAAR ALLE VEILIGHEIDSADVIEZEN EN INSTRUCTIES OP EEN VEILIGE PLAATS VOOR TOEKOMSTIG GEBRUIK!

- WAARSCHUWING! Risico op letsel!** Houd kinderen en huisdieren uit de buurt van het verpakkingsmateriaal en het product.
- Draag altijd barbecuehandschoenen of ovenwanten wanneer het product wordt gebruikt. Handschoenen moeten voldoen aan de PBM-voorschriften (categorie II warmtebescherming, bijvoorbeeld DIN EN 407).
- Voor en na gebruik: Maak het product schoon met warm water en een mild afwasmiddel. Veeg het product grondig droog.
- Na elk gebruik: Maak het product altijd direct schoon, vooral na het verplaatsen van zure etenswaren. Etenressten kunnen anders verkleuring of vliegroest veroorzaken. Laat het product om die reden niet gedurende een langere tijd vuil.
- Het product is niet geschikt voor afwasmachines.
- Gebruik het product niet als het beschadigd is.
- Laat het product niet vallen. Het product is niet breukbestendig. Als het product valt, kan dit de functionaliteit van het product beïnvloeden.
- Berg het product op in een koele, droge en goed geventileerde locatie.

Gebruik

Voor het eerste gebruik en na elk gebruik: Reinig het product (zie "Reiniging en onderhoud").

- Draai de schroef los om het handvat aan de onderkant vrij te maken.
- Draai het handvat naar de juiste positie aan de voorkant.
- Het handvat staat in lijn met de functionele kop.
- Draai de schroef aan om ervoor te zorgen dat het handvat stevig aan de onderkant vastzit.

Reiniging en onderhoud

- Reinig het product met warm water en een mild reinigingsmiddel.

- Veeg het product voorzichtig droog.

Afvoer

De verpakking bestaat uit milieuvriendelijke grondstoffen die u via de plaatselijke recyclingcontainers kunt afvoeren.

Informatie over de mogelijkheden om het uitgediende product na gebruik te verwijderen, verstrekt uw gemeentelijke overheid.



Het product, waaronder het toebehoren, en de verpakkingsmaterialen kunnen worden gerecycled en zijn onderhevig aan een uitgebreide verantwoordelijkheid van de fabrikant. Gooi ze apart weg, overeenkomstig de aangegeven Info-tri (informatie over afvalafhandeling), voor een beter afvalbeheer. Het Triman-logo geldt alleen voor Frankrijk.

Service

Service Nederland

Tel.: 0800 0249630
E-Mail: owim@lidl.nl

Service België

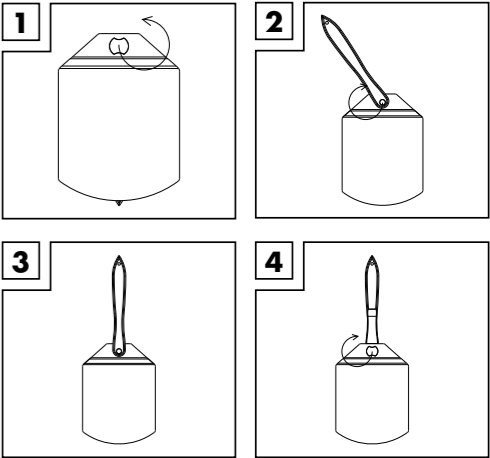
Tel.: 0800 12089
E-Mail: owim@lidl.be

IT CH MT

Introduzione

Congratulations per l'acquisto del vostro nuovo prodotto. Con esso avete optato per un prodotto di qualità. Familiarizzare con il prodotto prima di metterlo in funzione per la prima volta. A tale scopo, leggere attentamente le seguenti istruzioni d'uso e le avvertenze di sicurezza. Utilizzare il prodotto solo come descritto e per i campi di applicazione indicati. Conservare queste istruzioni in un luogo sicuro. Consegnare tutta la documentazione in caso di cessione del prodotto a terzi.

Puoi scaricare e visualizzare questo e numerosi altri manuali sul sito www.lidl-service.com. Scansionando il codice QR, verrai reindirizzato subito al sito web dell'assistenza di Lidl (www.lidl-service.com) dove potrai aprire il tuo manuale di istruzioni per l'uso inserendo il codice prodotto (IAN) 509384_2507.



Destinazione d'uso

- Questo prodotto è progettato per spostare le pizze.
- Il prodotto è riservato all'uso domestico privato. Qualsiasi altro utilizzo o eventuali modifiche al prodotto sono vietati e comportano il rischio di infortuni e danni al prodotto. Il costruttore declina ogni responsabilità per danni causati da un uso diverso da quello a cui è destinato. Il prodotto non è destinato all'uso commerciale.

Specifiche tecniche

Il prodotto è adatto a pizze da 25 x 25 cm al massimo.

Avvertenze di sicurezza

CONSERVARE TUTTE LE ISTRUZIONI E LE AVVERTENZE IN UN LUOGO SICURO PER RIFERIMENTO FUTURO.

- AVVERTENZA! Rischio di lesioni!** Tenere i materiali di imballaggio e il prodotto fuori dalla portata dei bambini piccoli e degli animali domestici.
- Indossare guanti da barbecue o da forno durante l'uso del prodotto. I guanti devono essere conformi al regolamento DPI (categoria II protezione dal calore, ad es. DIN EN 407).
- Prima e dopo ogni utilizzo, lavare il prodotto con acqua calda e del detersivo per piatti. Asciugare accuratamente il prodotto.

- Lavare immediatamente il prodotto dopo l'uso, in particolare se è entrato a contatto con alimenti acidi. I residui alimentari possono causare scolorimenti o ossidazioni. Pertanto, non lasciare il prodotto sporco a lungo.
- Il prodotto non è lavabile in lavastoviglie.
- Non usare il prodotto se è danneggiato.
- Non far cadere il prodotto. Il prodotto non è infrangibile. In caso di caduta, il prodotto potrebbe perdere la sua funzionalità.
- Conservare il prodotto in un luogo fresco, asciutto e ben ventilato.

● Utilizzo

Prima di usare il prodotto per la prima e dopo ogni utilizzo, pulirlo come descritto alla sezione "Pulizia e manutenzione".

1. Allentare la vite per sbloccare il manico.
2. Ruotare il manico per portarlo nella posizione desiderata.
3. Il manico deve essere in linea con la pala.
4. Serrare la vite per bloccare il manico in posizione.

● Pulizia e manutenzione

- Lavare il prodotto con acqua calda e del detersivo neutro.
- Asciugare accuratamente il prodotto.

● Smaltimento

L'imballaggio è composto da materiali ecologici che possono essere smaltiti presso i siti di raccolta locali per il riciclo.

E' possibile informarsi circa le possibilità di smaltimento del prodotto usato presso l'amministrazione comunale o cittadina.



Il prodotto, i suoi accessori e i materiali di imballaggio sono riciclabili e soggetti alla responsabilità estesa del produttore. Per un migliore trattamento dei rifiuti, smaltirli separatamente seguendo i diversi simboli della raccolta differenziata. Il logo Triman è valido solamente per la Francia.

● Assistenza

IT

Assistenza Italia
Tel.: 800781188
E-Mail: owim@lidl.it

CH

Assistenza Svizzera
Tel.: 0800 56 44 33
E-Mail: owim@lidl.ch

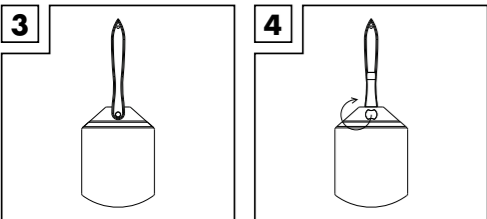
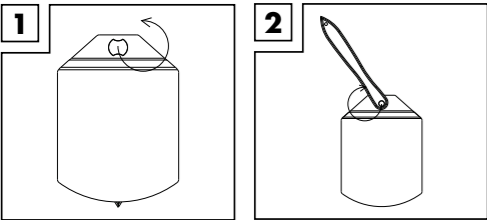
MT

Assistenza Malta
Tel.: 80062230
E-Mail: owim@lidl.com.mt

ES

● Introducción

Enhorabuena por la adquisición de su nuevo producto. Ha elegido un producto de alta calidad. Familiarícese con el producto antes de la primera puesta en funcionamiento. Lea detenidamente el siguiente manual de instrucciones y las indicaciones de seguridad. Utilice el producto únicamente como se describe a continuación y para las aplicaciones indicadas. Guarde estas instrucciones en un lugar seguro. En caso de transferir el producto a terceros, entregue también todos los documentos correspondientes. Puede descargar y ver este y muchos otros manuales en www.lidl-service.com. Escaneando el código QR accederá directamente a la página web de servicio de Lidl (www.lidl-service.com), donde puede abrir su manual de instrucciones introduciendo el número de artículo (IAN) 509384_2507.



● Uso previsto

- Este producto está previsto para mover pizzas.
- Este producto solo está previsto para uso doméstico privado. Cualquier otro uso y cualquier modificación del producto están prohibidos y pueden provocar lesiones y daños en el producto. El fabricante no se hace responsable de los daños causados por un uso distinto al previsto. Este producto no está destinado a un uso comercial.

● Datos técnicos:

El producto es adecuado para pizzas de un tamaño máximo de 25 x 25 cm.



Instrucciones de seguridad

¡GUARDE TODOS LOS CONSEJOS DE SEGURIDAD Y LAS INSTRUCCIONES EN UN LUGAR SEGURO PARA PODER CONSULTARLOS EN EL FUTURO!

- ⚠ **¡ADVERTENCIA! ¡Riesgo de lesiones!** Mantenga el material de embalaje y el producto fuera del alcance de niños y mascotas.
- Utilice siempre guantes de barbacoa o guantes de cocina cuando use el producto. Los guantes deben cumplir la normativa sobre EPI (categoría II de protección contra el calor, por ejemplo, DIN EN 407).
- Antes y después del uso: Limpie el producto con agua tibia y un detergente de fregar suave. Seque bien el producto.
- Después de cada uso: Limpie siempre el producto inmediatamente, en especial después de remover alimentos ácidos. De lo contrario, los restos de alimentos pueden provocar decoloración u oxidación. Por esta razón, no deje el producto sucio durante mucho tiempo.
- El producto no es apto para lavavajillas.
- No utilice el producto si está dañado.
- Evite que el producto se caiga. El producto no es resistente a las roturas. Si el producto se cae puede verse afectada su capacidad de funcionamiento.
- Guarde el producto en un lugar fresco, seco y bien ventilado.

● Uso

Antes de utilizarlo por primera vez y después de cada uso: limpie el producto (ver el apartado «Limpieza y cuidados»).

1. Desenrosque el tornillo para soltar el mango en la parte inferior.
2. Gire el mango a la posición correcta en la parte delantera.
3. El mango debe estar recto alineado con el cabezal.
4. Apriete el tornillo para asegurarse de que el mango esté firme en la parte inferior.

● Limpieza y cuidado

- Limpie el producto con agua tibia y un detergente suave.
- Seque el producto cuidadosamente.

● Eliminación

El embalaje está compuesto por materiales no contaminantes que pueden ser desechados en el centro de reciclaje local. Para obtener información sobre las posibilidades de desecho del producto al final de su vida útil, acuda a la administración de su comunidad o ciudad.



El producto, incluidos los accesorios, y el material de embalaje son reciclables y están sujetos a la responsabilidad extendida del fabricante. Deséchelos por separado siguiendo la información ilustrada de recogida selectiva para un mejor tratamiento de los residuos. El logotipo Triman se aplica solo para Francia.

● Asistencia

ES

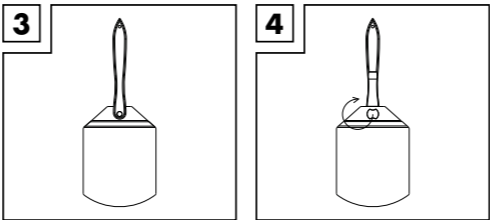
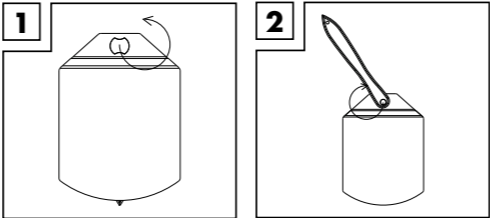
Asistencia en España
Tel.: 900984989
E-Mail: owim@lidl.es

PT

● Introdução

Damos-lhe os parabéns pela aquisição do seu novo produto. Acabou de adquirir um produto de grande qualidade. Familiarize-se com o aparelho antes da primeira colocação em funcionamento. Para tal, leia atentamente este manual de instruções e as indicações de segurança. Utilize o produto apenas como descrito e para as áreas de aplicação indicadas. Armazene este manual em um lugar seguro. Se entregar este produto a terceiros, entregue também todos os documentos.

Pode descarregar e visualizar este e muitos outros manuais em www.lidl-service.com. Ao ler o código QR, será direcionado diretamente para o site de assistência da Lidl (www.lidl-service.com), onde poderá abrir o manual de instruções introduzindo o número do artigo (IAN) 509384_2507.



● Utilização prevista

- Este produto foi criado para mover pizza.
- Este produto só foi criado para um uso doméstico privado. Qualquer outra utilização ou modificação do produto está proibida e pode dar origem a ferimentos e danos no produto. O fabricante não se responsabiliza por danos causados por uma utilização para além dos intuítos previstos. O produto não foi criado para uma utilização comercial.

● Características técnicas:

O produto é adequado para pizzas com um máximo de 25x25 cm.



Instruções de segurança

GUARDE TODOS OS CONSELHOS DE SEGURANÇA E INSTRUÇÕES NUM LOCAL SEGURO PARA FUTURAS REFERÊNCIAS!

⚠ **AVISO! Risco de ferimentos!** Mantenha o materiais de empacotamento e o produto afastados de crianças e animais.

- Use sempre luvas para o grelhador ou luvas para o forno quando usar este produto. As luvas deverão estar em conformidade com o regulamento do equipamento de proteção individual (categoria II de proteção contra o calor, por exemplo, a DIN EN 407).
- Antes e após a utilização: Lave o produto com água quente e detergente neutro para a loiça. Seque bem o produto.
- Após cada utilização: Limpe sempre o produto imediatamente, especialmente após mover alimentos ácidos. Os resíduos de alimentos podem causar a descoloração ou dar origem ao aparecimento de sinais de ferrugem. Assim, não deixe o produto sujo durante um longo período de tempo.
- O produto não pode ser lavado na máquina de lavar loiça.
- Não use o produto se estiver danificado.
- Evite deixar cair o produto. O produto não é à prova de quebras. Caso o produto caia, isto pode afetar a sua funcionalidade.
- Guarde o produto num local fresco, seco e bem ventilado.

● Utilização

Antes da primeira utilização e após cada utilização: Limpe o produto (consulte "Limpeza e cuidados").

1. Desenrosque o parafuso para libertar a pega no fundo.
2. Rode a pega para a posição correta na frente.
3. A pega fica em linha com a cabeça funcional.
4. Aperte o parafuso para se certificar de que a pega fica bem apertada no fundo.

● Limpeza e cuidados

- Limpe o produto com água quente e um detergente neutro.
- Seque cuidadosamente o produto.

● Eliminação

A embalagem é feita de materiais não poluentes que podem ser eliminados nos contentores de reciclagem locais.

As possibilidades de reciclagem dos artigos utilizados poderão ser averiguadas no seu Município ou Câmara Municipal.



O produto, incluindo os acessórios e materiais de embalagem, são recicláveis e estão sujeitos a uma responsabilidade alargada do fabricante.

Elimine-os separadamente, seguindo as informações-tri (informações de triagem) ilustradas, para um melhor tratamento dos resíduos.

O logotipo Triman somente vale para a França.

● Assistência Técnica

PT

Serviço Portugal
Tel.: 800849000
E-Mail: owim@lidl.pt



IAN 509384_2507
OWIM GmbH & Co. KG
Stiftsbergstraße 1
74167 Neckarsulm
GERMANY

Model No.: HG14025B
Version: 12/2025

