

/// PARKSIDE®



FALTBARE REGENTONNE

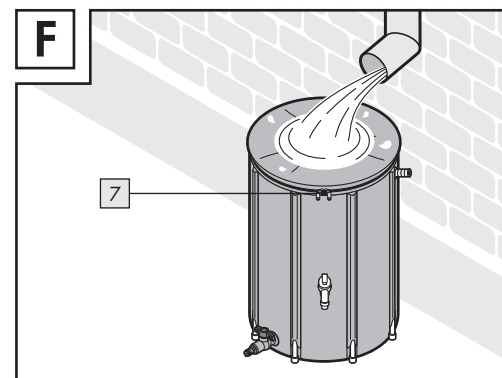
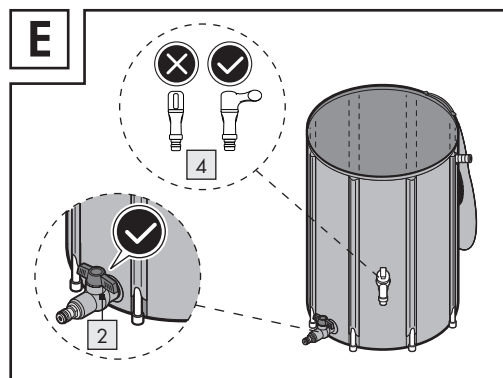
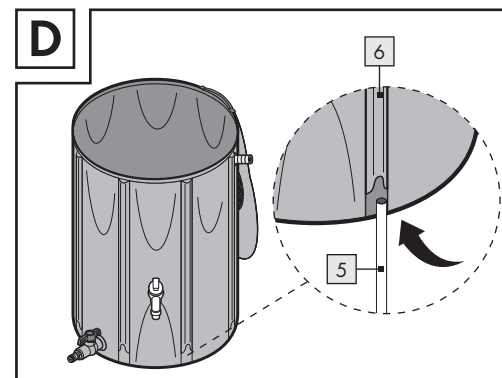
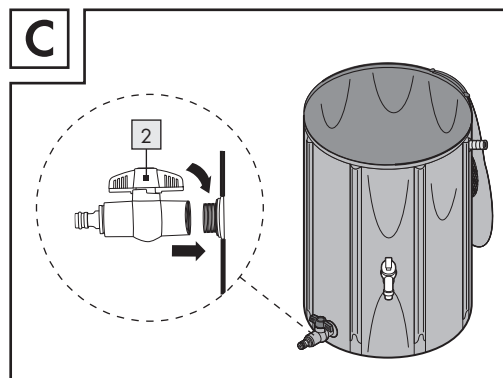
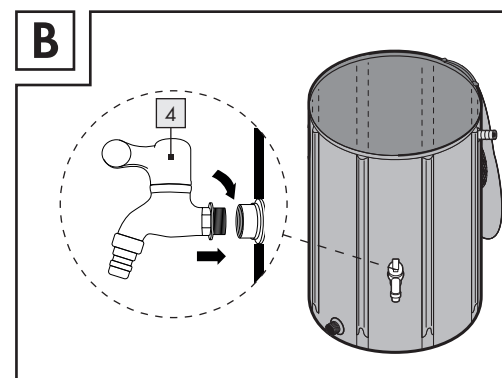
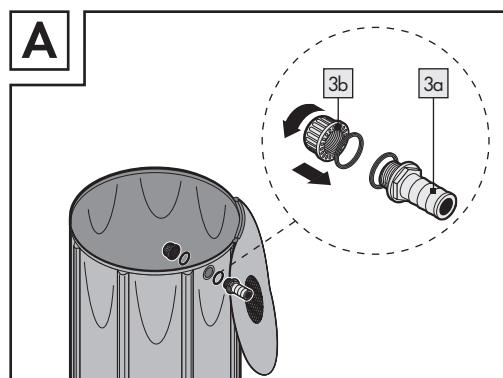
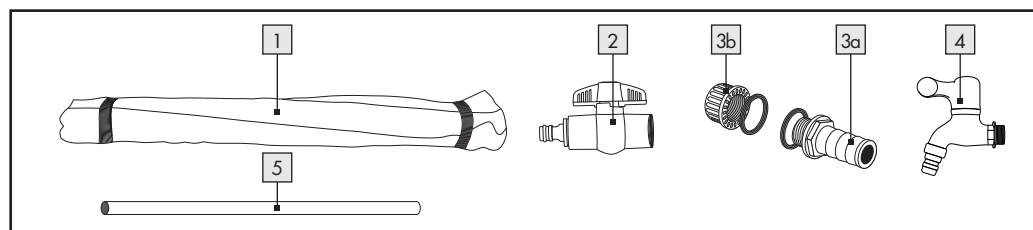
DE AT CH

FALTBARE REGENTONNE

Montage-, Bedienungs- und Sicherheitshinweise

IAN 440107_2304

AT



Legende der verwendeten Piktogramme

	Bedienungsanleitung lesen!
	Warn- und Sicherheitshinweise beachten!
	Lebens- und Unfallgefahr für Kleinkinder und Kinder
	Sicherheitshinweise Handlungsanweisungen
	Das Produkt ist nicht geeignet für Trinkwasser.

Faltbare Regentonne

Einleitung

Wir beglückwünschen Sie zum Kauf Ihres neuen Produkts. Sie haben sich damit für ein hochwertiges Produkt entschieden. Machen Sie sich vor der ersten Inbetriebnahme mit dem Produkt vertraut. Lesen Sie hierzu aufmerksam die nachfolgende Bedienungsanleitung und die Sicherheitshinweise. Benutzen Sie das Produkt nur wie beschrieben und für die angegebenen Einsatzbereiche. Bewahren Sie diese Anleitung an einem sicheren Ort auf. Händigen Sie alle Unterlagen bei Weitergabe des Produktes an Dritte mit aus.

Bestimmungsgemäße Verwendung

Bei diesem Produkt handelt es sich um einen Auffangbehälter für Regenwasser zur Gartenbewässerung. Eine andere Verwendung als zuvor beschrieben oder eine Veränderung des Produktes ist nicht zulässig und kann zu Verletzungen und/oder Beschädigungen des Produktes führen. Für aus bestimmungswidriger Verwendung entstandene Schäden übernimmt der Hersteller keine Haftung. Das Produkt ist nicht für den gewerblichen Einsatz bestimmt.

Teilebeschreibung

- 1 Regentonne
- 2 Schlauchanschluss (3/4")
- 3a Wasserzulauf
- 3b Filter
- 4 Wasserhahn
- 5 Montagestange
- 6 Einschub für Montagestange
- 7 Reißverschluss-Deckel

Technische Daten

Maße (Ø x H): 58,5 x 91,5 cm
 Volumen: 250l
 Temperaturbeständigkeit: -10° C bis 60° C
 Eigengewicht: 2,18 kg
 Regentonne (Material): UV-beständig

Lieferumfang

- 1 Regentonne
- 1 Schlauchanschluss (3/4")
- 1 Wasserzulauf mit Filter und Dichtungsringen
- 1 Wasserhahn
- 6 Montagestangen
- 1 Montage- und Bedienungsanleitung

Sicherheitshinweise


VOR GEBRAUCH BITTE DIE BETRIEBUNGSANLEITUNG LESEN! BETRIEBUNGSANLEITUNG BITTE SORGFÄLTIG AUFBEWAHREN!

- ⚠️ WARNUNG! LEBENS- UND UNFALLGEFAHR FÜR KLEINKINDER UND KINDER!** Lassen Sie Kinder niemals unbeaufsichtigt mit dem Verpackungsmaterial. Es besteht Erstickengefahr.
- ⚠️ VORSICHT! VERLETZUNGSGEFAHR!** Stellen Sie sicher, dass alle Teile unbeschädigt sind. Beschädigte Teile können die Sicherheit und Funktion beeinflussen.



- **VORSICHT! VERGIFTUNGSGEFAHR UND GEFAHR DER SACHBESCHÄDIGUNG!** Entzünden Sie kein Feuer in der Nähe des Produkts und halten Sie es von Wärmequellen und offenem Feuer fern.

⚠️ WARNUNG! Das Produkt muss geleert werden, um zur Lagerung zusammengelegt werden zu können.

- Lagern Sie das Produkt an einem trockenen Ort und schützen Sie es vor übermäßig starkem Sonnenlicht.
- Verwenden Sie das Produkt nicht auf heißen Oberflächen. Das Produkt ist nicht hitzebeständig und kann schmelzen.
-  Das Produkt ist nicht geeignet für Trinkwasser.

● Produkt montieren

Hinweis: Entfernen Sie sämtliches Verpackungsmaterial vom Produkt.

● Wasserzulauf montieren

- Falten Sie die Regentonne **1** auseinander.
- Befestigen Sie den Wasserzulauf **3a/3b** in der Öffnung oben am Produkt, indem Sie den Wasserzulauf **3a** mit dem Filter **3b** wie in der Abbildung A dargestellt zusammenschrauben. Der Wasserzulauf **3a** sollte dabei nach außen und der Filter **3b** nach innen weisen.
- Verwenden Sie auf beiden Seiten der Öffnung die mitgelieferten Dichtungsringe (s. Abb. A).
- Ziehen Sie die Schraubverbindung fest.

● Wasserhahn montieren

- Schrauben Sie den Wasserhahn **4** an das dafür vorgesehene Gewinde (s. Abb. B).

● Schlauchanschluss montieren

- Schrauben Sie den Schlauchanschluss **2** an das dafür vorgesehene Gewinde (s. Abb. C).

● Montagestangen einsetzen

- Stecken Sie die Montagestangen **5** in die dafür vorgesehenen Einschübe **6** (s. Abb. D).

● Verwendung

- Vergewissern Sie sich, dass der Wasserhahn **4** und der Schlauchanschluss **2** geschlossen sind (s. Abb. E).
- Stellen Sie das Produkt unter Ihr Regenfallrohr und sammeln Sie das Regenwasser (s. Abb. F).
- Öffnen Sie den Reißverschluss-Deckel **7**, um direkt an das im Produkt befindliche Wasser zu gelangen (s. Abb. F).
- Schließen Sie – wenn gewünscht – einen passenden Schlauchverbinder an den Schlauchanschluss **2** an, um das Produkt etwa mit einem Gartenschlauch o. Ä. zu verbinden.
- Verwenden Sie den Wasserhahn **4**, um Wasser aus dem Produkt zu entnehmen, z. B., um eine Gießkanne zu befüllen (s. Abb. E).

● Entsorgung

Die Verpackung besteht aus umweltfreundlichen Materialien, die Sie über die örtlichen Recyclingstellen entsorgen können.

Möglichkeiten zur Entsorgung des ausgedienten Produkts erfahren Sie bei Ihrer Gemeinde- oder Stadtverwaltung.

● Garantie und Service

Sie erhalten auf dieses Produkt drei Jahre Garantie ab Kaufdatum. Bitte bewahren Sie den Kassenbon auf. Die Garantie gilt nur für Mängel- und Fabrikationsfehler und entfällt bei missbräuchlicher oder unsachgemäßer Behandlung. Ihre gesetzlichen Rechte, insbesondere die Gewährleistungsrechte, werden durch diese Garantie nicht eingeschränkt.

Geltungsbereich: Bitte wenden Sie sich an die für Sie eingerichtete Service-Hotline oder setzen Sie sich mit unserer Servicestelle in Verbindung.

Kosten: Kostenfreie Reparatur bzw. Austausch. Keine Transportkosten.

TIPP: Bevor Sie Ihr Produkt einsenden, wenden Sie sich telefonisch an unsere Hotline. So können wir Ihnen bei eventuellen Bedienungsfehlern helfen.

Serviceadresse:

Julius Hüpeden GmbH
Eiffestraße 462
20537 Hamburg
DEUTSCHLAND
Tel: + 49 (0) 40 / 248 278 6- 66
Mail: service@julius-huepeden.de

Retourenadresse:

Julius Hüpeden GmbH
Eiffestraße 462
20537 Hamburg
DEUTSCHLAND
Tel: + 49 (0) 40 / 248 278 6- 66
Mail: service@julius-huepeden.de

IAN 440107_2304



Julius Hüpeden GmbH
Eiffestraße 462
20537 Hamburg
DEUTSCHLAND

Stand der Informationen: 08/2023
Ident.-No.: 082023-AT