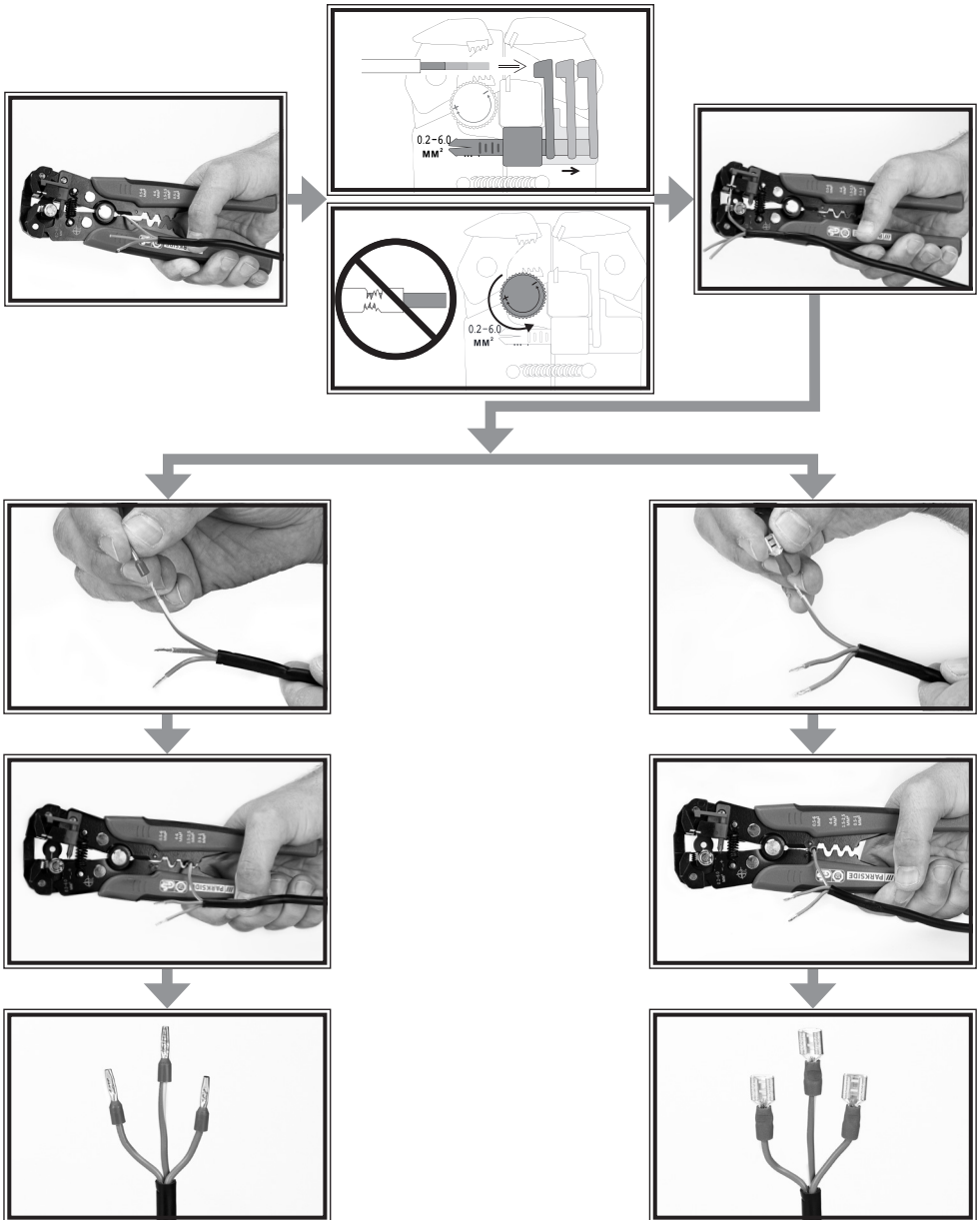


**PCZS 231 A2**



IAN 499836\_2204

Ident.-No.: PCZS231A2-072022-1



**For EU market**  
KOMPASS HANDELS GMBH  
BURGSTRASSE 21  
44867 BOCHUM  
GERMANY  
[www.kompass.com](http://www.kompass.com)

**For GB market**  
Lidl Great Britain Ltd  
Lidl House 14 Kingston Road  
Surbiton  
KT5 9NU

DE AT CH **CRIMPZANGEN-SET**

⚠ **Nicht für Arbeiten an unter Spannung stehenden Teilen. Es besteht Stromschlaggefahr!**

GB IE NI MT CY **CRIMPING PLIER SET**

⚠ **Not for work on live parts. There is a risk of electric shock!**

FR CH BE **PINCE À SERTIR AVEC ACCESSOIRES**

⚠ **Interdit pour les travaux sur des pièces sous tension. Il y a un risque de choc électrique!**

NL BE **KRIMPTANGENSET**

⚠ **Niet voor werkzaamheden aan onder spanning staande delen. Risico op elektrische schokken!**

FI **PURISTUSPIHTISETTI**

⚠ **Ei saa käyttää jännitteisten osien työstämiseen. Sähköiskun vaara!**

SE **CRIMPTÅNG, SET**

⚠ **Inte för arbeten på delar med spänning. Risk för elektrisk stöt!**

PL **ZACISKARKA - ZESTAW**

⚠ **Nie do prac przy elementach znajdujących się pod napięciem. Ryzyko porażenia prądem!**

LT **UŽSPAUDIMO REPLIŲ RINKINYS**

⚠ **Netinka darbams kai įrenginyje yra elektros įtampa. Elektros šoko pavojus!**

EE **PRESSTANGIDE KOMPLEKT**

⚠ **Mitte mõeldud töötamiseks pinges all olevate osadega. Elektrilöögi oht!**

LV **VADU SAVIENOJUMU KNAIBLES**

⚠ **Nav paredzēts darbiem pie daļām, kas ir zem sprieguma. Elektriskās strāvas trieciena risks!**

HU **KRIMPELŐFOGÓ-KÉSZLET**

⚠ **Feszültség alatt álló elemeken végzett munkához nem használható. Áramütés veszélye!**

SI **KOMPLET KLEŠČ ZA KRIMPANJE**

⚠ **Ni namenjeno za delo na delih pod napetostjo. Nevarnost električnega udara!**

CZ **KRIMPOVACÍ KLEŠTĚ**

⚠ **Není určeno pro práce na dílech, stojících pod napětím. Nebezpečí úrazu elektrickým proudem!**

SK **SÚPRAVA KONEKTOROVÝCH KLEŠTÍ**

⚠ **Nepracovať na častiach pod napätím. Nebezpečenstvo úrazu elektrickým prúdom!**

ES **CRIMPADORA CON ACCESORIOS**

⚠ **No apto para tareas en piezas sometidas a la tensión eléctrica. ¡Riesgo de shock eléctrico!**

IT CH MT **SET PINZA CRIMPATRICE**

⚠ **Non per interventi a componenti sotto tensione. Rischio di scosse elettriche!**

PT **CONJUNTO COM ALICATE DE CRAVAR**

⚠ **Não utilizar para trabalhos em peças sob tensão. Risco de choque elétrico!**

DK **CRIMPTANG SÆT**

⚠ **Ikke til arbejde på spændingsførende dele. Risiko for elektrisk stød!**

HR **KLIJEŠTA**

⚠ **Nije za radove na dijelovima pod naponom. Rizik od električnog udara!**

RS **KLEŠTA ZA PRESOVANJE - SET**

⚠ **Nije predviđeno za rad na delovima koji su pod naponom. Rizik od strujnog udara!**

RO **SET CLEȘTE DE SERTIZARE**

⚠ **Nu este pentru lucrul la piesele care se află sub tensiune. Pericol de electrocutare!**

BG **КРИМП КЛЕЩИ**

⚠ **Не за работи по намиращи се под напрежение части. Риск от токов удар!**

GR CY **ΣΕΤ ΠΕΝΣΑ ΑΚΡΟΔΕΚΤΩΝ**

⚠ **Απαγορεύονται οι εργασίες σε ρευματοφόρα μέρη. Κίνδυνος ηλεκτροπληξίας!**