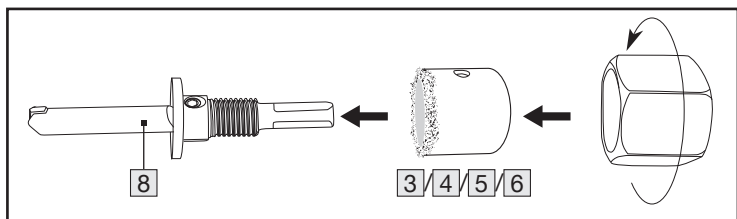
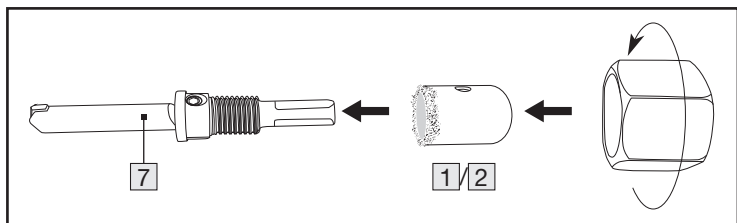
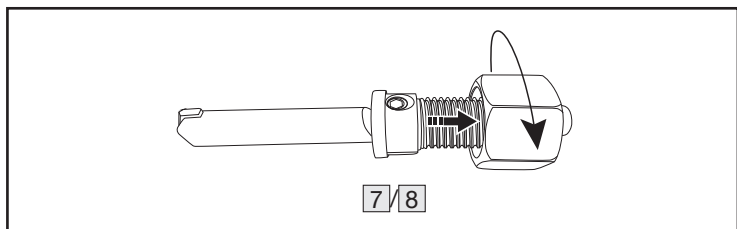
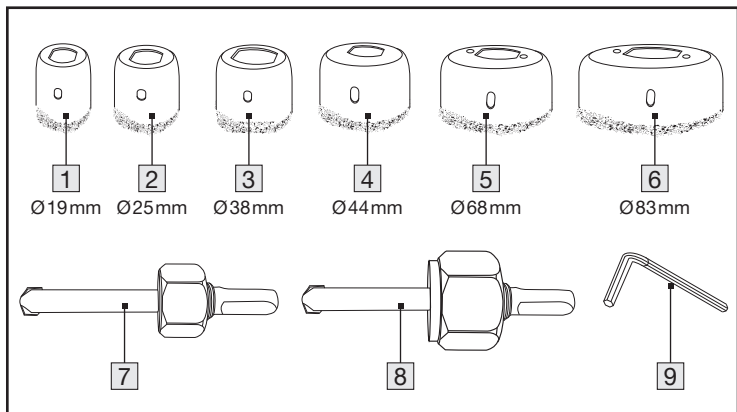


# /// PARKSIDE®



Numéro des pièces/Onderdeelnummer/Teilenummer		Description/Beschrijving/Beschreibung
1	FR BE	Scie-cloche : Ø 19 mm, profondeur 28 mm
	NL BE	Gatenzaag: Ø 19 mm, diepte 28 mm
	DE AT CH	Lochsäge: Ø 19 mm, Tiefe 28 mm
2	FR BE	Scie-cloche : Ø 25 mm, profondeur 28 mm
	NL BE	Gatenzaag: Ø 25 mm, diepte 28 mm
	DE AT CH	Lochsäge: Ø 25 mm, Tiefe 28 mm
3	FR BE	Scie-cloche : Ø 38 mm, profondeur 28 mm
	NL BE	Gatenzaag: Ø 38 mm, diepte 28 mm
	DE AT CH	Lochsäge: Ø 38 mm, Tiefe 28 mm
4	FR BE	Scie-cloche : Ø 44 mm, profondeur 28 mm
	NL BE	Gatenzaag: Ø 44 mm, diepte 28 mm
	DE AT CH	Lochsäge: Ø 44 mm, Tiefe 28 mm
5	FR BE	Scie-cloche : Ø 68 mm, profondeur 28 mm
	NL BE	Gatenzaag: Ø 68 mm, diepte 28 mm
	DE AT CH	Lochsäge: Ø 68 mm, Tiefe 28 mm
6	FR BE	Scie-cloche : Ø 83 mm, profondeur 28 mm
	NL BE	Gatenzaag: Ø 83 mm, diepte 28 mm
	DE AT CH	Lochsäge: Ø 83 mm, Tiefe 28 mm
7	FR BE	Adaptateur : Longueur 42 mm + foret de centrage 57 mm
	NL BE	Adapter: Lengte 42 mm + centreerboor 57 mm
	DE AT CH	Adapter: Länge 42 mm + Zentrierbohrer 57 mm
8	FR BE	Adaptateur : Longueur 45 mm + foret de centrage 57 mm
	NL BE	Adapter: Lengte 45 mm + centreerboor 57 mm
	DE AT CH	Adapter: Länge 45 mm + Zentrierbohrer 57 mm

Numéro des pièces/Onder-deelnummer/Teilenummer		Description/Beschrijving/Beschreibung
9	FR BE	Clé hexagonale
	NL BE	Inbussleutel
	DE AT CH	Sechskantschlüssel

FR BE	Recommandations de vitesse de rotation		(min <sup>-1</sup> )
NL BE	Toerentalaanbevelingen		
DE AT CH	Drehzahlempfehlungen		
Ø	Min.	Max.	
mm			
19	200	400	
25	180	380	
38	160	360	
44	120	280	
68	100	200	
83	80	180	

FR BE

## ● Introduction

Nous vous félicitons pour l'achat de votre nouveau produit. Vous avez opté pour un produit de grande qualité. Avant la première mise en service, vous devez vous familiariser avec toutes les fonctions du produit. Veuillez lire attentivement le mode d'emploi ci-dessous et les consignes de sécurité. N'utilisez le produit que pour l'usage décrit et les domaines d'application cités. Conserver

ces instructions dans un lieu sûr. Si vous donnez le produit à des tiers, remettez-leur également la totalité des documents.

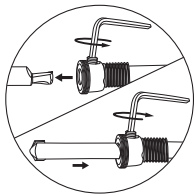
## ● Fonctionnement

Le jeu de scies-cloches en carbure peut être utilisé avec une perceuse de 20 V.

Le produit convient aux carrelages sur parois et sols d'une dureté de 1-2.

Pré-percez un trou central avec un foret spécial carrelage de 10 mm pour obtenir une stabilité maximale.

Commandez des forets de rechange en ligne chez OPTIMEX Services GmbH ([www.optimex-shop.com](http://www.optimex-shop.com)).



## ● Mise au rebut



Le produit ainsi que les accessoires et les matériaux d'emballage sont recyclables et relèvent de la responsabilité élargie du producteur.

Éliminez-les séparément, en suivant l'Info-tri illustrée, dans l'intérêt d'un meilleur traitement des déchets.

Le logo Triman n'est valable qu'en France.

## ● Service après-vente

(FR) **Service**

**après-vente France**

Tél.: 0800904879

E-Mail: [owim@lidl.fr](mailto:owim@lidl.fr)

(BE) **Service**

**après-vente Belgique**

Tél.: 080071011

Tél.: 80023970

(Luxembourg)

E-Mail: [owim@lidl.be](mailto:owim@lidl.be)

(NL) (BE)

## ● Inleiding

Hartelijk gefeliciteerd met de aankoop van uw nieuwe product. U hebt voor een hoogwaardig product gekozen. Maak u voor de eerste ingebruikname vertrouwd met het product. Lees hiervoor aandachtig de volgende gebruiksaanwijzing en de veiligheidsvoorschriften. Gebruik het product alleen zoals beschreven en voor de aangegeven toepassingsgebieden. Bewaar deze gebruiksaanwijzing op een veilige plek. Geef, wanneer u het product doorgeeft aan derden, ook alle documenten mee.

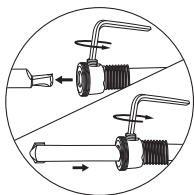
## ● Bediening

De carbidgatenzaagset kan gebruikt worden samen met een 20 V schroefboormachine.

Het product is geschikt voor wand- en vloertegels met een hardheidsgraad van 1-2.

Boor een middengat met een tegelboor van 10 mm voor, om een maximale stabiliteit te verkrijgen.

Bestel online vervangende boren bij OPTIMEX Services GmbH ([www.optimex-shop.com](http://www.optimex-shop.com)).



## ● Afvoer



Het product, waaronder het toebehoren, en de verpakkingsmaterialen kunnen worden gerecycled en zijn onderhevig aan een uitgebreide verantwoordelijkheid van de fabrikant.

Gooi ze apart weg, overeenkomstig de aangegeven Info-tri (informatie over afvalscheiding), voor een beter afvalbeheer.

Het Triman-logo geldt alleen voor Frankrijk.

## ● Service

### **(NL) Service Nederland**

Tel.: 08000225537

E-Mail: [owim@lidl.nl](mailto:owim@lidl.nl)

### **(BE) Service België**

Tel.: 080071011

Tel.: 80023970

(Luxemburg)

E-Mail: [owim@lidl.be](mailto:owim@lidl.be)

## ● Einleitung

Wir beglückwünschen Sie zum Kauf Ihres neuen Produkts.

Sie haben sich damit für ein hochwertiges Produkt entschieden. Machen Sie sich vor der ersten Inbetriebnahme mit dem Produkt vertraut.

Lesen Sie hierzu aufmerksam die nachfolgende

Bedienungsanleitung und die Sicherheitshinweise.

Benutzen Sie das Produkt nur

wie beschrieben und für die angegebenen Einsatzbereiche.

Bewahren Sie diese Anleitung an einem sicheren Ort auf.

Händigen Sie alle Unterlagen bei Weitergabe des Produktes an Dritte mit aus.

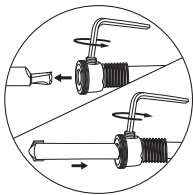
## ● Bedienung

Der Karbid-Lochsägensatz kann in Verbindung mit einem 20 V Bohrschrauber verwendet werden.

Das Produkt eignet sich für Wand- und Bodenfliesen mit einem Härtegrad von 1–2.

Bohren Sie ein Mittelloch mit einem 10 mm Fliesenbohrer vor, um eine maximale Stabilität zu erreichen.

Bestellen Sie Ersatzbohrer online bei OPTIMEX Services GmbH ([www.optimex-shop.com](http://www.optimex-shop.com)).



## ● Entsorgung



Das Produkt inkl. Zubehör und die Verpackungsmaterialien sind recyclebar und unterliegen einer erweiterten Herstellerverantwortung. Entsorgen Sie diese getrennt, den abgebildeten Info-tri (Sortierinformation) folgend, für eine bessere Abfallbehandlung.

Das Triman-Logo gilt nur für Frankreich.

## ● Service

### **DE** Service Deutschland

Tel.: 0800 5435 111

E-Mail: [owim@lidl.de](mailto:owim@lidl.de)

### **AT** Service Österreich

Tel.: 0800 292726

E-Mail: [owim@lidl.at](mailto:owim@lidl.at)

### **CH** Service Schweiz

Tel.: 0800 562153

E-Mail: [owim@lidl.ch](mailto:owim@lidl.ch)



**PDF ONLINE**  
[parkside-diy.com](http://parkside-diy.com)

IAN 458693\_2401  
**OWIM GmbH & Co. KG**  
Stiftsbergstraße 1  
74167 Neckarsulm  
GERMANY

Model No.: HG06519B  
Version: 06/2024

20