



RAISED PLANTER WITH COVER

GB IE NI

RAISED PLANTER WITH COVER

Assembly and safety advice

FR BE

TABLE DE CULTURE AVEC COUVERCLE

Instructions de montage et consignes de sécurité

DE AT CH

HOCHBEET MIT HAUBE

Montage- und Sicherheitshinweise

DK

HØJBED MED OVERDÆKNING

Montage- og sikkerhedsanvisninger

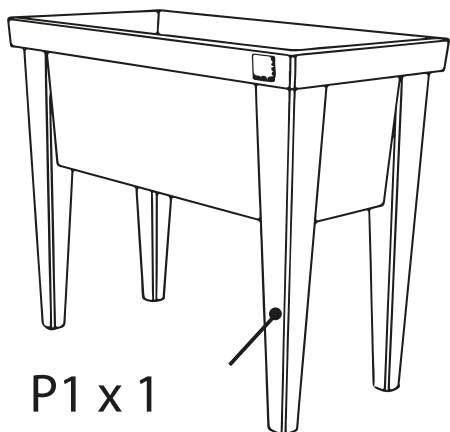
NL BE

VERHOOGD PERK MET AFDEKKAP

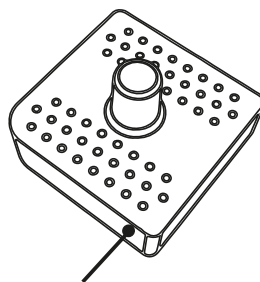
Montage- en veiligheidsinstructies

IAN 345052_2004

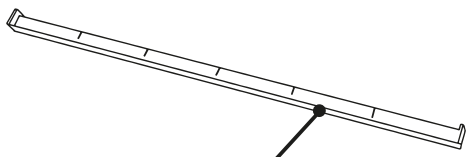




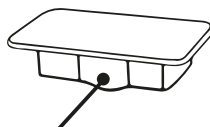
P1 x 1



P3 x 4



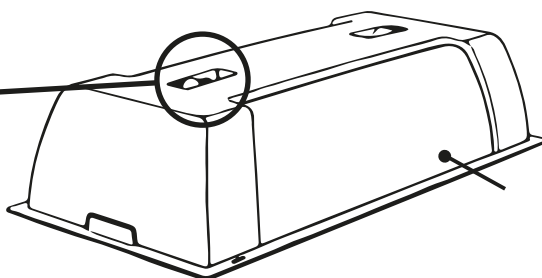
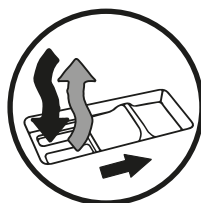
P2 x 2



P4 x 2

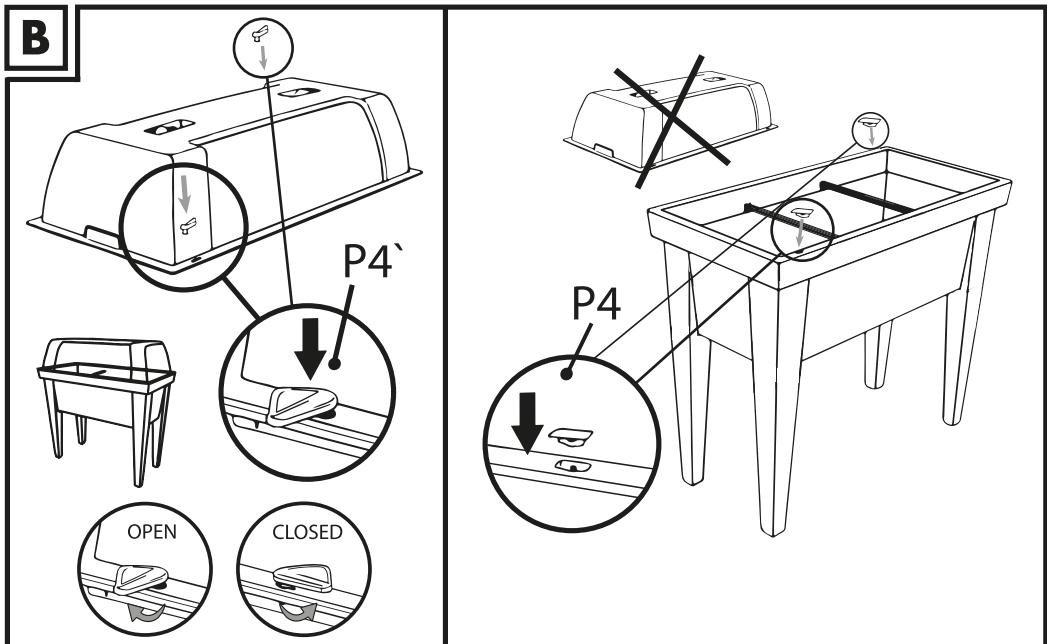
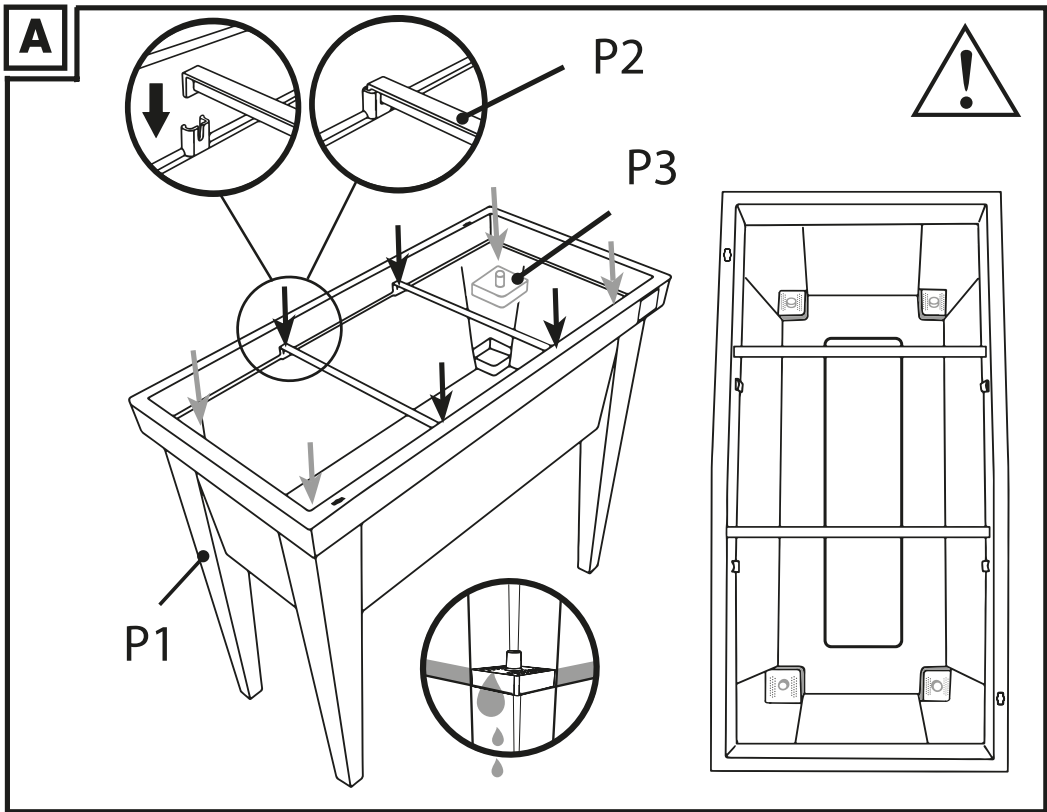


P4` x 2



P5 x 1

GB / IE / NI	Operation and safety notes	Page	4
DK	Drift og sikkerhedsanvisninger	Side	5
FR / BE	Instructions d'utilisation et consignes de sécurité	Page	6
NL / BE	Bediening en veiligheidsvoorschriften	Pagina	7
DE / AT / CH	Bedienungs- und Sicherheitshinweise	Seite	9



Raised Planter With Cover

● Introduction



Congratulations on your purchase of a new raised planter with cover, a high quality product.

The assembly instructions are an integral part of the product and should therefore be carefully stored and handed over to the next owner.



Safety Notes

NOTE: READ THE INSTRUCTIONS CAREFULLY AND KEEP THEM IN A SAFE PLACE FOR FUTURE REFERENCE!

Please follow the safety notes below. The manufacturer is not liable for damage resulting from failure to observe the information contained in the instructions. If you have any questions, please always refer to the article number on your receipt.

This product, the raised planter with cover, is used for growing crops. It cannot be used as a sandbox for children. Do not sit or use the raised planter as a ladder and do not place heavy objects on it. Do not move the filled raised planter, as there is a danger of injury and/or damage to the product. Place the raised planter on a firm, level surface to protect it from falling over and/or damage. Keep small parts out of reach of children under three years old, as there is a risk of swallowing and suffocation. Do not leave young children unattended directly by the raised planter. Do not use the product if one or more legs are damaged or the raised planter is damaged. The raised planter may be loaded with a total maximum of 65 kg and with plants measuring up to 30 cm, without using the cover, or measuring 20 cm using the cover. Product for outdoor use only. To minimise contamination of the surface, avoid excessive watering. Excess water is collected only to the upper edge of the sieve inserts (P3) placed in the legs, and above this level it is drained away with the legs to the outside.

● Intended use

The raised planter with cover is intended for private use only.

● Package content

- 1 raised planter (P1)
- 1 cover with two integrated air vents (P5)
- 4 sieve inserts (P3)
- 2 bars(P2)
- 2 caps (P4)
- 2 security bolts (P4')
- 1 operating instructions

● Technical data

dimensions: approx. 79.5 x 39 x 88 cm (L x W x H)
weight: approx. 3.1 kg
capacity: max. 70 l
total load : max. 65 kg

● Maintenance and care:

Regularly check the stability and position of the raised planter with cover on the ground. Ensure that the raised planter is placed on a firm and level surface. The security bolts and the openings on the frame of the raised planter in which they are placed should be regularly cleaned of any dirt. To ensure that the moving parts function correctly, also clean the aeration sliders and their guides on the cover. In order to prevent potential deformations, it is also necessary to regularly check that the two bars are properly seated. It is also necessary to regularly check the level of soil filling for flowers. This level should be placed a few centimetres below the upper edge of the raised planter. Do not use sharp objects for cleaning, as they may damage the surface of the product. It is recommended to clean with a damp, soft cloth and a mild soap solution.

● Assembly

- The raised planter with cover should be assembled according to the installation instructions A - B shown in the illustration.

● Service

Jelenia Plast Sp. z o.o.
ul. Spółdzielcza 47
PL 58-500 Jelenia Góra
info@jeleniaplast.com

IAN 345052_2004

● Disposal



The product is made of an environmentally friendly material that is suitable for recycling. Please contact your local recycling centre for information on how to dispose of the used product.

Højbed med overdækning

● Indledning



Tillykke med købet af dit nye højbed med overdækning, et top kvalitets produkt.

Monteringsvejledningen er en integreret del af produktet, som derfor skal opbevares omhyggeligt og videregives til efterfølgende brugere.



Sikkerhedsanvisninger

Nedenstående sikkerhedsanvisninger bedes fulgt nøje. Fabrikanten frasiger sig ethvert ansvar for skaderne opstået som følge af manglende overholdelse af anvisningerne i brugervejledningen. I tilfælde af spørgsmål angiv venligst altid det varenummer, der står anført på kvitteringen, som bekræfter købet.

Nærværende produkt - et højbed med overdækning - er beregnet til dyrkning af afgrøder. Det er ikke tilladt at bruge det som en sandkasse. Det er ikke tilladt at sidde på bedet, bruge det som en stige eller lægge tunge genstande herpå. Flytning af det påfyldte bed kan medføre risiko for personskader eller risiko for beskadigelse af produktet. Bedet skal opstilles på et hårdt og jævnt underlag således, at det sikres mod væltning og/eller beskadigelse. De små dele skal opbevares utilgængeligt for børn på op til tre år på grund af kvælningsfare ved slugning. Små børn må ikke efterlades uden opsyn i nærheden af bedet. Produktet bør ikke tages i brug, hvis det konstateres, at ét eller flere fødder eller selve plantekassen er beskadiget. Den maksimale totalbelastning af bedet er 65 kg. Planternes højde kan være maksimum 30 cm - uden anvendelse af overdækning, eller maksimum 20 cm med anvendelse af overdækning. Produktet er udelukkende beregnet til udendørsbrug. For at minimere forurening af underlaget skal overskudsvandning undgås. Overskudsvandet samler sig kun ved den øverste kant af siindlæggene (P3) monteret i fødderne, mens over dette niveau bortledes det ud via fødderne.

● Tilsigtet anvendelse

Et højbed med overdækning er udelukkende beregnet til privat brug.

● Pakkens indhold

- 1 højbed (P1)
- 1 overdækning med to integrerede friskluftsventiler (P5)
- 4 siindlæg (P3)
- 2 tværstænger (P2)
- 2 kapper (P4)
- 2 sikkerhedsrigler (P4')
- 1 brugervejledning

● Tekniske data

mål: ok. 79,5 x 39 x 88 cm (L x B x H)
vægt: ca. 3,10 kg
kapacitet: maks. 70 l
totalbelastning: maks. 65 kg

● Kontrol / vedligeholdelse og pleje:

Kontrollér jævnligt, at dit højbed med overdækning er opstillet stabilt på underlaget. Sørg for, at bedet placeres på et hårdt og jævnt underlag. Fjern eventuelle urenheder fra sikkerhedsriglerne og hullerne på bedrammen, hvori riglerne indsættes, med jævne mellemrum. For at sikre korrekt funktion af de bevægelige dele skal også friskluftsventilerne med de tilhørende styreskinner ved overdækningen rengøres. Endvidere skal korrekt montering af begge tværstængerne også kontrolleres jævnligt for at modvirke mulig deformation. Det er ligeledes nødvendigt regelmæssigt at tjekke påfyldningsniveauet for blomsterjord. Dette bør ligge et par centimeter under den øvre kant af plantekassen. Brug aldrig skarpe genstande til rengøring af bedet. Ellers risikerer du, at overfladen heraf beskadiges. Rengør bedet med en fugtig, blød klud og en mild sæbeopløsning.

OB.S.: BRUGERVEJLEDNINGEN SKAL LÆSES NØJE IGENNEM OG GEMMES TIL EVENTUEL FREMTIDIG REFERENCE!

● Montering

- For at montere dit højbed med overdækning følg monteringsrinnene A - B som vist på figuren.

● Service

Jelenia Plast Sp. z o.o.
ul. Spółdzielcza 47
PL 58-500 Jelenia Góra
info@jeleniaplast.com

IAN 345052_2004

● Bortskaffelse



Produktet er udført i et miljøvenligt og genanvendeligt materiale. For at få oplysningerne om bortskaffelse af det brugte produkt, kontakt venligst dit lokale genanvendelsescenter.

Table de culture avec couvercle

● Introduction



La notice d'assemblage fait partie intégrante du produit et, de ce fait, doit être soigneusement conservée et transmise aux prochains propriétaires.



Consignes de sécurité

Il est impératif de respecter les consignes de sécurité indiquées ci-après. Le fabricant n'est pas responsable des dommages résultant du non-respect des instructions contenues dans la notice. Pour toute question, veuillez toujours vous référer au numéro d'article figurant sur votre reçu d'achat.

Le produit – la table de culture avec couvercle – est utilisé pour la culture des plantes. Il ne doit pas être utilisé comme bac à sable pour les enfants. Il est interdit de s'asseoir sur la table de culture, de l'utiliser comme échelle ou d'y placer des objets lourds. Ne pas déplacer la table de culture remplie, car cela pourrait provoquer des blessures et/ou endommager le produit. Placer la table de culture sur une surface ferme et plane afin de la protéger contre tout basculement et/ou dommage. Garder les petites pièces hors de la portée des enfants jusqu'à l'âge de trois ans, pour éviter tout risque d'ingestion et de suffocation. Ne pas laisser de jeunes enfants sans surveillance à proximité directe de la table de culture. Ne pas utiliser le produit en cas d'endommagement d'une ou de plusieurs pieds, ou bien de la table de culture elle-même. La capacité maximale de remplissage de la table de culture est de 65 kg avec des plantes mesurant jusqu'à 30 cm sans couvercle ou 20 cm avec couvercle. Le produit est destiné à un usage extérieur uniquement. Afin de minimiser la contamination du substrat, il est conseillé d'éviter un arrosage excessif. L'excès d'eau n'est recueilli seulement jusqu'au bord supérieur des inserts perforés (P3) qui se trouvent dans les pieds et au-dessus de ce niveau, il est évacué vers l'extérieur par les pieds.

AVERTISSEMENT : MERCI DE LIRE ATTENTIVEMENT CETTE NOTICE ET DE LA CONSERVER EN LIEU SÛR POUR TOUTE RÉFÉRENCE ULTÉRIEURE !

● Utilisation conforme à l'usage prévu

La table de culture avec couvercle est destinée à un usage privé uniquement.

● Contenu de l'emballage :

- 1 table de culture (P1)
- 1 couvercle avec deux trappes d'aération intégrées (P5)
- 4 inserts perforés (P3)
- 2 barres transversales (P2)
- 2 plaques (P4)
- 2 verrous de sécurité (P4')
- 1 notice d'assemblage

● Données techniques

Dimensions : env. 79,5 x 39 x 88 cm (L x l x h)
Poids : env. 3,10 kg
Capacité : max. 70 l
Charge totale : max. 65 kg

● Inspection / maintenance et entretien :

Il est recommandé de vérifier régulièrement la stabilité et la position de la table de culture avec couvercle sur le sol. Il faut s'assurer que la table de culture soit placée sur une surface ferme et plane. Nettoyer régulièrement les verrous de sécurité ainsi que les trous sur la table de culture où ces derniers sont placés. Pour assurer le bon fonctionnement des pièces mobiles, il est nécessaire de nettoyer également les trappes d'aération et leurs glissières de guidage qui se trouvent sur la table de culture. Afin d'éviter d'éventuelles déformations, il est également important de vérifier régulièrement le positionnement correct des deux barres transversales. Le niveau de remplissage de la terre à fleurs doit également être inspecté de manière régulière. Cette valeur doit se situer à quelques centimètres en dessous du bord supérieur de la table de culture. Pour le nettoyage, ne jamais utiliser d'objets tranchants, car ils sont susceptibles d'endommager la surface du produit. Il est recommandé de faire le nettoyage à l'aide d'un chiffon doux et humide et d'une solution savonneuse douce.

Indépendamment de la garantie commerciale souscrite, le vendeur reste tenu des défauts de conformité du bien et des vices rédhibitoires dans les conditions prévues aux articles L217-4 à L217-13 du Code de la consommation et aux articles 1641 à 1648 et 2232 du Code Civil.

● Assemblage

- L'assemblage de la table de culture avec couvercle doit être effectué conformément aux instructions de montage A - B indiquées sur le croquis.

● Service après-vente

Jelenia Plast Sp. z o.o.
ul. Spółdzielcza 47
PL 58-500 Jelenia Góra
info@jeleniaplast.com

IAN 345052_2004

● Gestion des déchets



Le produit est fait d'un matériau écologique et recyclable. Merci de contacter votre centre de recyclage local pour plus d'informations sur la procédure de traitement du produit usagé.

Verhoogd perk met afdekkap

● Inleiding



Gefeliciteerd met uw aankoop van een nieuw perk met afdekkap, een hoogwaardig product. De installatiehandleiding is een integraal onderdeel van het product en moet daarom zorgvuldig worden bijgehouden en aan de volgende eigenaar worden doorgegeven.



Veiligheidsaanwijzingen

Neem de volgende veiligheidsaanwijzingen in acht. De fabrikant is niet aansprakelijk voor schade die wordt veroorzaakt door het niet in acht nemen van de instructies in deze handleiding. Als u vragen heeft, verwijst dan altijd naar het artikelnummer op uw aankoopbon.

Dit product, het perk met afdekkap, wordt gebruikt voor de teelt van gewassen. Het mag niet worden gebruikt als zandbak voor kinderen. Ga niet op zitten of gebruik de container niet als ladder en plaats er geen zware voorwerpen op. Verplaats de gevulde bak niet, omdat er dan gevaar ontstaat voor letsel en/of schade aan het product. Plaats het perk op een stevige, vlakke ondergrond om te voorkomen dat deze kantelt en/of beschadigd raakt. Houd de kleine onderdelen buiten het bereik van kinderen jonger dan drie jaar, omdat er een risico bestaat op inslikken en verstikking. Laat kleine kinderen niet direct bij de container zonder toezicht achter. Gebruik het product niet als één of meer poten beschadigd zijn of als het perk beschadigd is. Het perk kan gevuld worden met een totale maximale belasting van 65 kg en planten van maximaal 30 cm - zonder de afdekkap te gebruiken of 20 cm met de afdekkap. Het product dient uitsluitend voor gebruik buitenshuis. Om besmetting van het substraat tot een minimum te beperken, moet overmatige bewatering worden vermeden. Overtollig water wordt alleen opgevangen tot aan de bovenrand van de in de poten geplaatste zeefinzetstukken (P3) en boven dit niveau wordt het met de poten naar buiten afgevoerd.

● Gebruik volgens de bestemming

Het perk met afdekkap is uitsluitend bedoeld voor privégebruik.

● Inhoud van de verpakking

- 1 verhoogd perk (P1)
- 1 afdekkap met twee geïntegreerde luchtroosters (P5)
- 4 zeefinzetstukken (P3)
- 2 dwarsbalkjes (P2)
- 2 kappen (P4)
- 2 veiligheidsloten (P4')
- 1 bedieningshandleiding

● Technische gegevens

afmetingen: ca. 79,5 x 39 x 88 cm (L x B x H)
gewicht: ca. 3,10 kg
inhoud: max. 70 l
totale belasting : max. 65 kg

● Controle/onderhoud en verzorging:

Controleer regelmatig de stabiliteit en positie van het perk met de afdekkap op de grond. Zorg ervoor dat het perk op een stevige en vlakke ondergrond wordt geplaatst. Reinig regelmatig de veiligheidsvergrendelingen en de gaten in het frame van de container waar ze worden geplaatst, moeten worden ontdaan van alle vuil. Om ervoor te zorgen dat de bewegende delen goed functioneren, moeten ook de beluchtingsschuivers en hun geleiders op de afdekkap worden gereinigd. Om mogelijke vervormingen te voorkomen, is het ook noodzakelijk om regelmatig te controleren of de twee lamellen goed zitten. Ook moet regelmatig worden gecontroleerd of de aarde voor de bloemen voldoende is aangevuld. Dit niveau moet enkele centimeters onder de bovenrand van het perk liggen. Gebruik geen scherpe voorwerpen voor het reinigen, omdat deze het oppervlak van het product kunnen beschadigen. Reinigen met een vochtige, zachte doek en een milde zeepoplossing wordt aanbevolen.

OPGELET: LEES DEZE HANDLEIDING AANDACHTIG DOOR EN BEWAAR DEZE OP EEN VEILIGE PLAATS VOOR TOEKOMSTIG GEBRUIK!

● Installatie

- De plantenbak met de afdekkap moet worden gemonteerd volgens de installatie-instructies A - B in de afbeelding.

● Service

Jelenia Plast Sp. z o.o.
ul. Spótdzielcza 47
PL 58-500 Jelenia Góra
info@jeleniaplast.com

IAN 345052_2004


● Verwijdering



Het product is gemaakt van een milieuvriendelijk materiaal dat recyclebaar is. Neem contact op met uw plaatselijke recyclingcentrum voor informatie over het weggooien van uw gebruikte product.

Hochbeet mit Haube

● Einleitung

 Wir beglückwünschen Sie zum Kauf Ihres neuen Hochbeetes, denn Sie haben sich damit für ein hochwertiges Produkt entschieden. Die Montageanleitung ist Bestandteil dieses Produkts. Bewahren Sie die Anleitung deshalb gut auf und geben Sie diese auch an eventuelle Nachbesitzer weiter.



Sicherheitshinweise

**WICHTIG: FÜR DIE SPÄTERE BEZUGNAHME
AUFBEWAHREN SORGFÄLTIG LESEN!**

Bitte beachten Sie die folgenden Sicherheitshinweise. Für Schäden in Folge von Nichtbeachtung haftet der Hersteller nicht. Bitte halten Sie für alle Anfragen den Kassenzettel und die Artikelnummer als Nachweis für den Kauf bereit. Bei diesem Produkt handelt es sich um ein Hochbeet zur Anzucht von Pflanzen und nicht um einen Sandkasten für Kinder. Das Hochbeet darf nicht als Sitz- oder Steighilfe oder als Ablage für schwere Gegenstände verwendet werden. Versuchen Sie nicht, das befüllte Hochbeet zu verschieben, da sonst die Gefahr von Verletzungen und /oder Schäden am Produkt besteht. Stellen Sie das Hochbeet auf einen festen und ebenen Untergrund auf, um das Hochbeet vor Umkippen und /oder Beschädigungen zu schützen. Halten Sie Kleinteile von Kleinkindern im Alter von bis zu 3 Jahren fern, da sonst Verschluckungs- und Erstickungsgefahr droht. Lassen Sie Kleinkinder nicht unbeaufsichtigt mit dem Hochbeet. Verwenden Sie das Hochbeet nicht, wenn ein oder mehrere Standbeine oder der Pflanzcontainer beschädigt sind. Das Hochbeet kann mit einer Gesamtlast von max. 65 kg befüllt und mit Pflanzen mit einer Wuchshöhe von bis zu 30cm bei Verwendung ohne Haube bzw. 20cm bei Verwendung mit Haube bepflanzt werden. Nur für den Außenbereich geeignet. Um eine Verunreinigung des Untergrundes zu minimieren, achten Sie darauf, nicht übermäßig zu gießen. Überschüssiges Wasser wird nur bis zur Oberkante der in den Beinen integrierten Überlaufnasen angestaut und darüber hinaus durch die Öffnungen in den Überläufen nach außen abgeführt.

● Bestimmungsgemäße Verwendung

Das Hochbeet ist nur zum Einsatz im privaten Bereich, nicht jedoch für den gewerblichen Gebrauch bestimmt.

● Lieferumfang

- 1 Hochbeet (P1)
- 1 Deckel mit 2 integrierten Belüftungsschiebern (P5)
- 4 Siebeinsätze (P3)
- 2 Querstreben (P2)
- 2 Abdeckkappen (P4)
- 2 Sturmsicherungsriegel (P4')
- 1 Bedienungsanleitung

● Technische Daten

Maße: ca. 79,5 x 39 x 88 cm (L x B x H)
Gewicht: ca. 3,10 kg
Volumen: max. 70 L
Gesamtlast : max. 65 kg

● Überprüfung / Wartung und Pflege:

Überprüfen Sie in regelmäßigen Abständen die Standfestigkeit und Ausrichtung des Hochbeetes auf dem Untergrund. Stellen Sie ggf. sicher, dass das Hochbeet auf einem festen und ebenen Untergrund steht. Befreien Sie die Sturmsicherungsriegel und deren Aufnahmeöffnungen am Rahmen des Hochbeetes sowie die Belüftungsschieber und deren Führungen am Deckel in regelmäßigen Abständen von etwaigen Verschmutzungen, damit die Funktionsweise der beweglichen Teile gewährleistet bleibt. Überprüfen Sie regelmäßig, dass die beiden Querstreben korrekt eingesetzt sind, um möglichen Deformationen entgegenzuwirken. Kontrollieren Sie in regelmäßigen Abständen den Füllstand der Blumenerde. Dieser sollte bei einigen Zentimetern unterhalb der Oberkante des Pflanzcontainers liegen. Verwenden Sie zur Reinigung keine scharfen Reinigungsmittel, weil dadurch die Oberfläche und damit der Artikel beschädigt werden kann. Benutzen Sie zur Reinigung ein feuchtes, weiches Tuch und eine milde Seifenlauge.

● Montage

- Montieren Sie das Hochbeet gemäß den abgebildeten Montageschritten A - B.

● Service

Jelenia Plast Sp. z o.o.
ul. Spółdzielcza 47
PL 58-500 Jelenia Góra
info@jelenioplast.com

IAN 345052_2004

● Entsorgung



Das Hochbeet besteht aus umweltfreundlichem Material, das Sie über die örtlichen Recyclingstellen entsorgen können.

Möglichkeiten zur Entsorgung des ausgedienten Hochbeets erfahren Sie bei Ihrer Gemeinde- oder Stadtverwaltung.



This symbol reminds you the packaging is environmentally friendly dispose

Dette symbol minder dig om, at emballagen er miljøvenlig bortskaffelse

Ce symbole vous rappelle l'emballage est écologique se débarrasser de

Dit symbool herinnert u eraan de verpakking is milieuvriendelijk vriendelijk beschikken

Dieses Symbol erinnert daran, die Verpackung umweltfreundlich zu entsorgen



Recyclable material: paper

Genanvendeligt materiale: papir

Matière recyclable: papier

Recyclebaar materiaal: papier

Wiederverwertbare Material: Papier



FSC MIX - means that product out FSC wood and wood out of controlled Sources or recycling was produced

FSC MIX - betyder, at produkt ud FSC træ og træ ud af kontrollerede kilder eller genbrug blev produceret

FSC MIX - signifie ce produit sur Bois FSC et bois hors de contrôle Sources ou recyclage a été produit

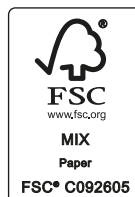
FSC MIX - betekent dat product uit FSC hout en hout niet gecontroleerd Bronnen of recycling werd geproduceerd

FSC MIX - bedeutet, dass das Produkt aus FSC- Holz und Holz aus kontrollierten Quellen oder Recycling hergestellt wurde

Jelenia Plast Sp. z o.o.
ul. Spółdzielcza 47
PL 58-500 Jelenia Góra
info@jeleniaplast.com

Last Information Update · Tilstand af information
Version des informations · Stand van de informatie
Stand der Informationen:

45 / 2020 Ident-No.: A-4075, 345052_2004-452020-6



IAN 345052_2004

6