



TRONIC®



## BILDSCHIRMHALTER

DE AT

### BILDSCHIRMHALTER

Bedienungsanleitung und Sicherheitshinweise

TARGA GMBH  
Coesterweg 45  
59494 Soest  
GERMANY

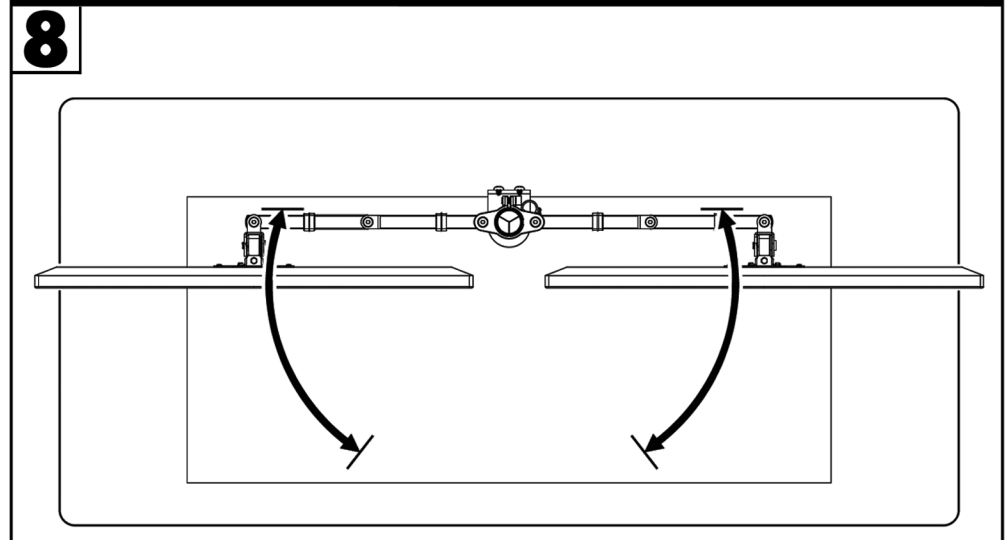
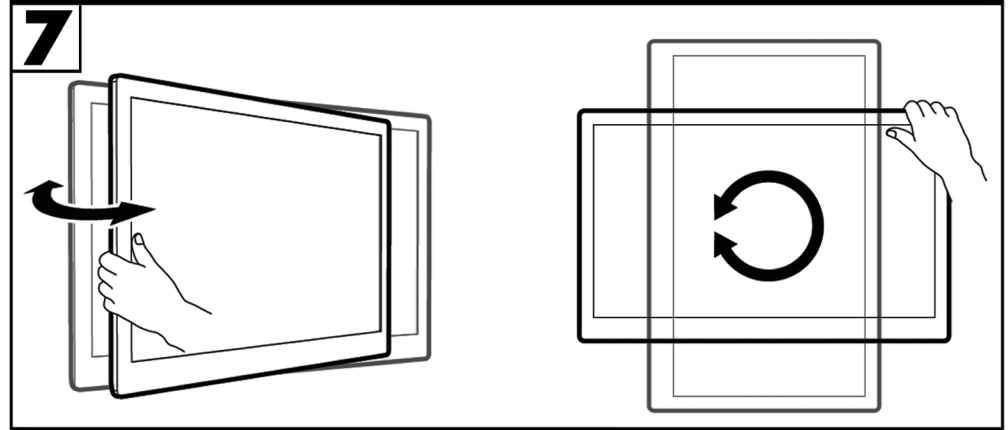
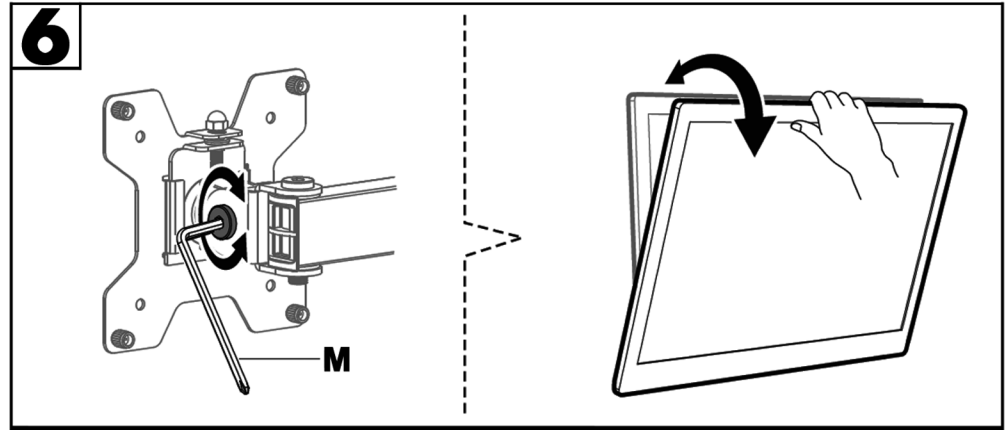
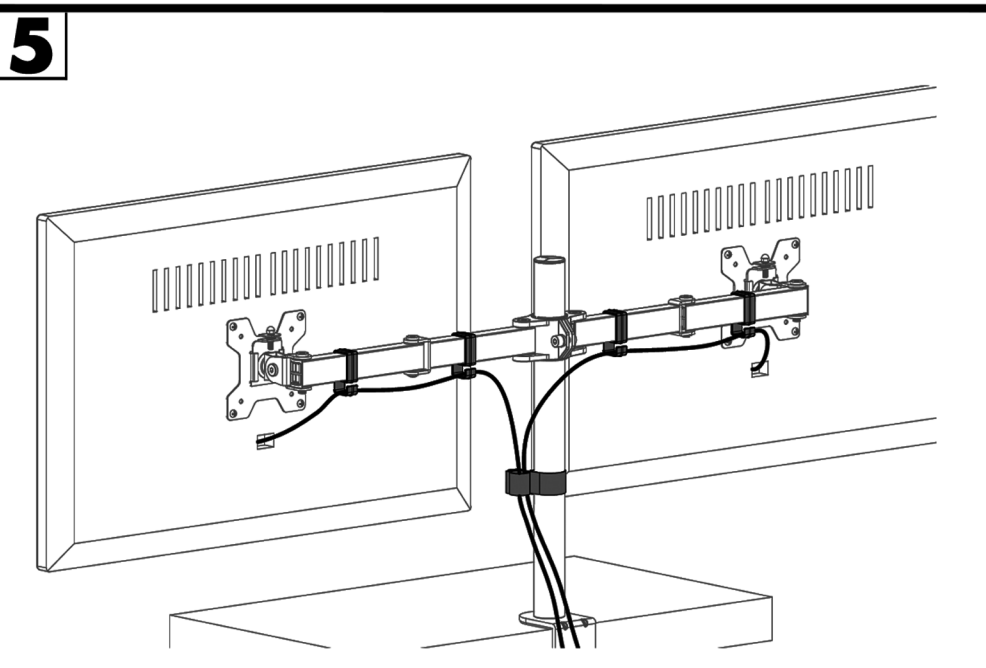
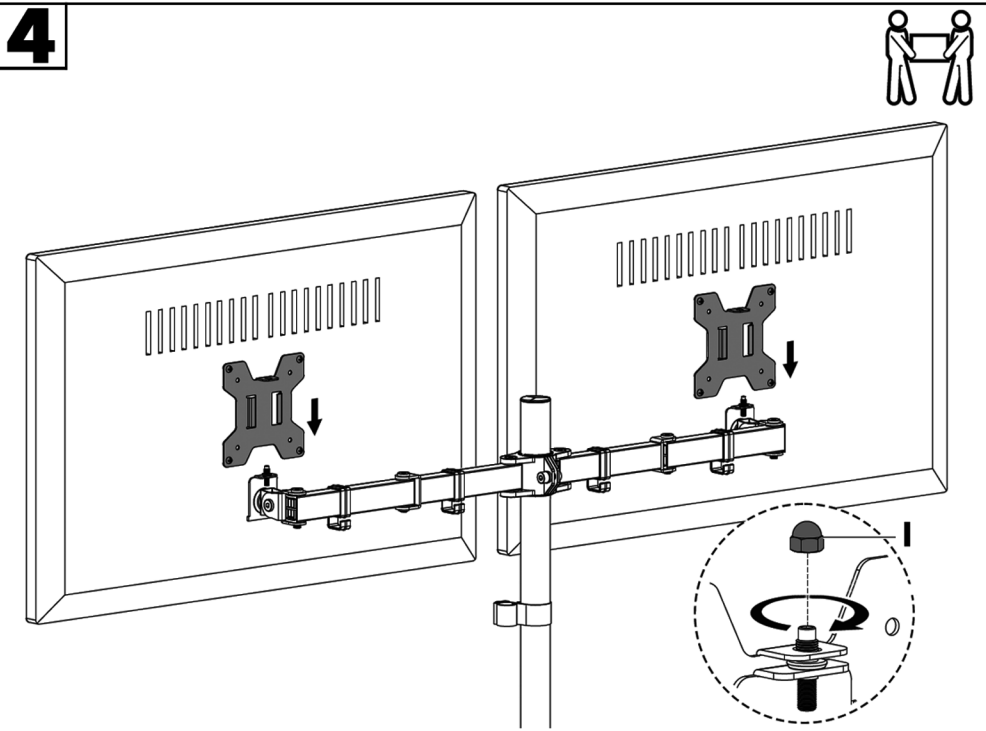
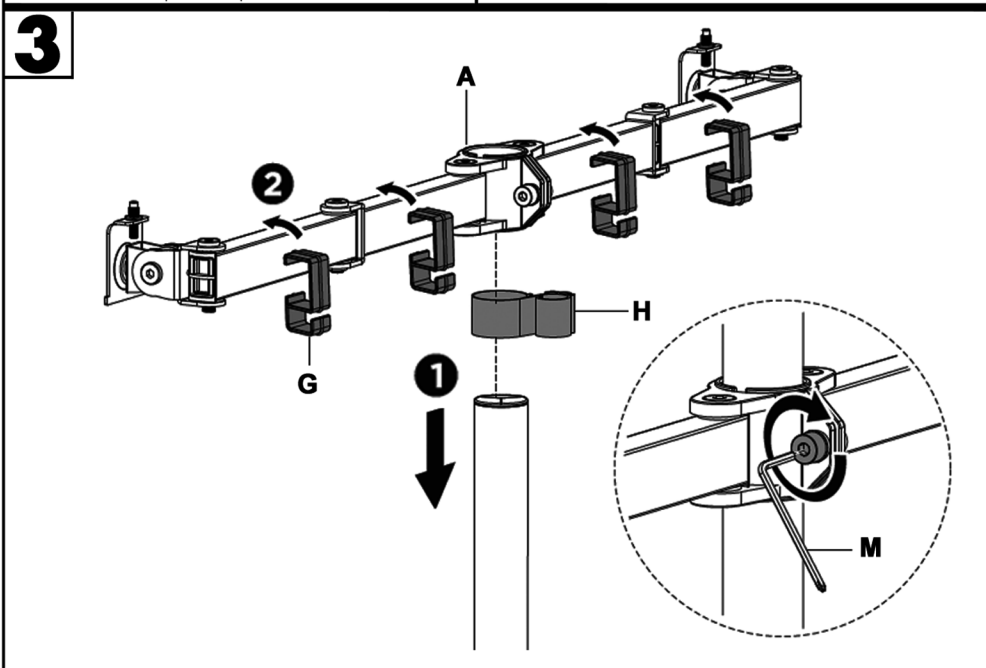
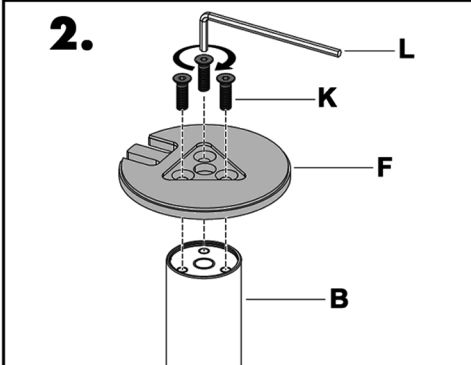
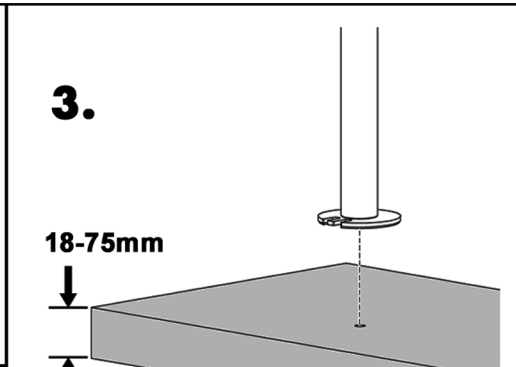
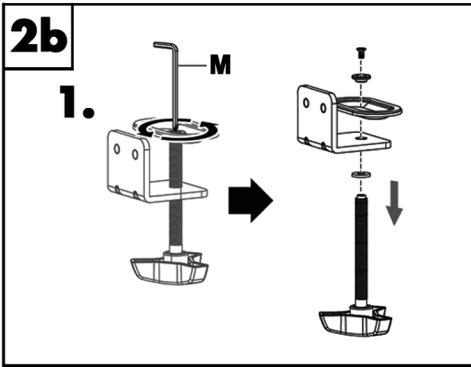
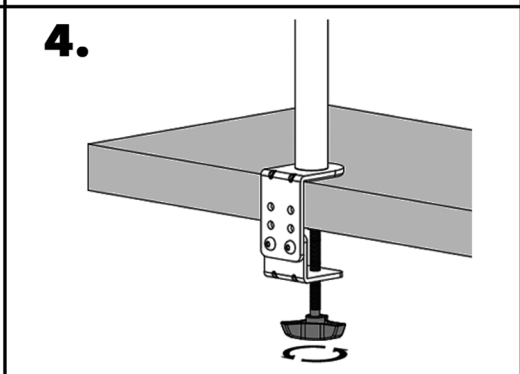
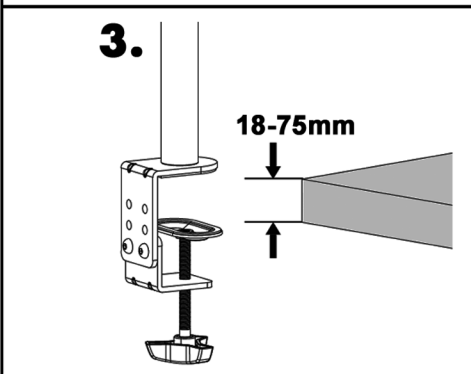
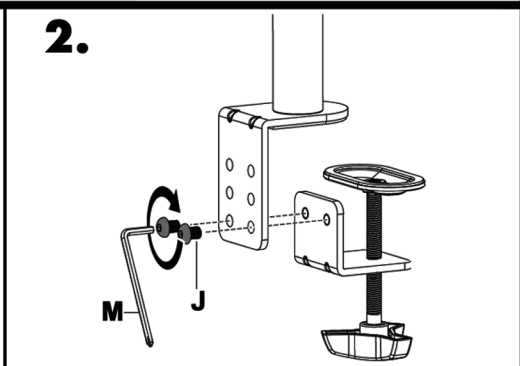
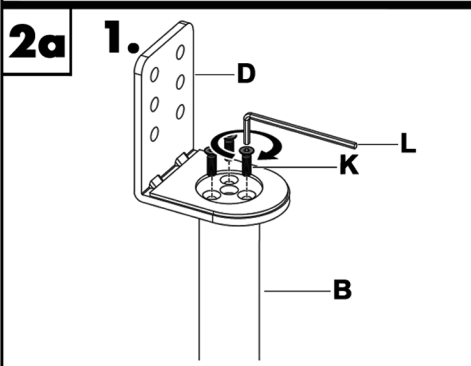
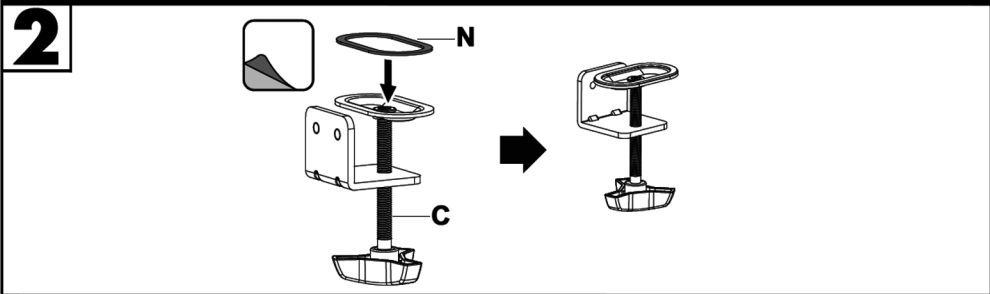
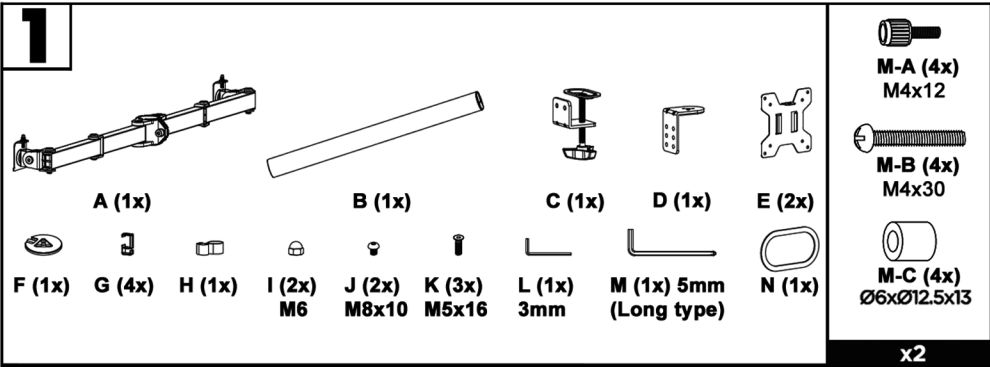
Stand der Informationen:  
12/2024 - Ident.-No.: TMHD 28 A1122024-1

IAN 505658\_2410

1

IAN 505658\_2410

DE



**Deutsch.....2**

---

# Inhaltsverzeichnis

---

1. Bestimmungsgemäße Verwendung .....	2
2. Lieferumfang .....	2
3. Sicherheitshinweise .....	3
4. Technische Daten .....	4
5. Montage.....	4
6. Einstellung/Wartung .....	5
7. Umwelthinweise und Entsorgungsangaben .....	6

Vielen Dank, dass Sie sich für ein TRONIC Produkt entschieden haben.

Machen Sie sich vor Gebrauch mit der Monitor-Tischhalterung vertraut und lesen Sie diese Bedienungsanleitung aufmerksam durch. Beachten Sie vor allem die Sicherheitshinweise und benutzen Sie die Monitor-Tischhalterung nur, wie in dieser Bedienungsanleitung beschrieben und für die angegebenen Einsatzbereiche.

Bewahren Sie diese Bedienungsanleitung gut auf. Händigen Sie alle Unterlagen bei Weitergabe der Monitor-Tischhalterung an Dritte ebenfalls mit aus.

## 1. Bestimmungsgemäße Verwendung

---

Diese Monitor-Tischhalterung dient zur Tischbefestigung von zwei Monitoren (Flachbildschirm) für den privaten, nicht-gewerblichen Gebrauch innerhalb von Gebäuden. Verwenden Sie diese Monitor-Tischhalterung ausschließlich für den vorgesehenen Zweck.

## 2. Lieferumfang

---

- Monitor-Tischhalterung
- Montagesatz
- Bedienungsanleitung

---

### 3. Sicherheitshinweise

---

#### Erläuterung der verwendeten Symbole



**VORSICHT!** Dieses Signalwort bezeichnet eine Gefährdung mit einem niedrigen Risikograd, die, wenn sie nicht vermieden wird, eine geringfügige oder mäßige Verletzung zur Folge haben kann.



**ACHTUNG!** Dieses Signalwort kennzeichnet wichtige Hinweise zum Schutz vor Sachschäden.



Dieses Symbol kennzeichnet weitere informative Hinweise zum Thema.



Herstelleradresse

Kontaktadresse gemäß 2023/988 Produktsicherheitsverordnung: [ce@targa.de](mailto:ce@targa.de)



**VORSICHT!**



**VORSICHT! Greifen Sie beim Bewegen des Schwenkarms (A) nicht in oder um die Gelenke. Verletzungsgefahr!**

- Lesen Sie vor der Montage die Bedienungsanleitung Ihres Endgerätes. Diese gibt in der Regel Informationen zu geeigneten Befestigungsmethoden.
- Stellen Sie sicher, dass die Montagefläche stabil genug ist, um das montierte Produkt zu tragen.
- Das Produkt darf nicht an Glastischen montiert werden!
- Die in den technischen Daten ausgewiesene maximale Tragkraft und Bildschirmdiagonale darf keinesfalls überschritten werden!
- Schwere Produkte dürfen aus Sicherheitsgründen nur mit Hilfe einer Hilfsperson oder einer mechanischen Hebevorrichtung angehoben und positioniert werden.
- Nur für bestimmungsgemäßen Gebrauch verwenden!
- Das Produkt darf nicht technisch verändert werden. Verletzungsgefahr!
- Kleinteile des Zubehörs und Montagematerials können für Kinder eine Erstickungsgefahr darstellen, wenn sie verschluckt werden. Halten Sie deshalb Kinder vom Produkt fern, außer wenn das Produkt für sie vorgesehen ist und sie Bedienungsanleitung und Sicherheitshinweise vollständig gelesen und verstanden haben.
- Prüfen Sie nach der Montage die Betriebssicherheit des Produktes und der daran befestigten Last und wiederholen Sie diese Prüfung mindestens alle 3 Monate.
- Entfernen Sie bei Beschädigungen der Monitor-Tischhalterung das Endgerät und verwenden Sie die Monitor-Tischhalterung nicht länger.



## ACHTUNG!

- Halten Sie bei Verwendung des Produkts einen Sicherheitsabstand zu beweglichen Teilen.
- Belasten Sie die Monitor-Tischhalterung nicht asymmetrisch.
- Verwenden Sie bei Montage an Tischplatten aus Holz oder anderen empfindlichen Oberflächen zum Schutz unbedingt die beiliegende Schutzfolie [N].
- Ziehen Sie die Schrauben fest, aber nicht übermäßig fest an. Ein übermäßiges Anziehen kann das Produkt beschädigen und die Halteleistung verringern.
- Wenden Sie bei der Montage niemals Gewalt oder hohe Kräfte an, um Endgeräte oder Monitor-Tischhalterung nicht zu beschädigen. Lassen Sie die Montage ggf. von einer ausgebildeten Fachkraft erledigen.

## 4. Technische Daten

Modell	TMHD 28 AI
Maximale Tragkraft	8 kg [je Monitor]
Bildschirmdiagonale [maximal]	71,0 cm / 28"
Aufnahme -VESA-Standard-	75x75;100x100

Änderungen der technischen Daten sowie des Designs können ohne Ankündigung erfolgen.

## 5. Montage



**Hinweis!** Prüfen Sie, ob benötigte Anschlüsse der Endgeräte nach der Montage noch gut erreichbar sind.



**VORSICHT!** Prüfen Sie vor der Montage die Eignung der vorgesehenen Montagestelle für das anzubringende Gewicht.



**ACHTUNG!** Achten Sie darauf, unbedingt 2 gleiche Monitore an der Tischhalterung zu montieren. Während Sie einen Monitor auf der einen Seite anbringen, sollte eine weitere Person die andere Seite der Halterung halten.

Gehen Sie zur Montage Schritt für Schritt nach den Abbildungen auf den inneren Umschlagseiten vor.

### Montageschritte

[1]: Nutzen Sie bei der Montage die in den einzelnen Montageschritten empfohlenen Teile des Montagesatzes.

[2]: Schutzfolie [N] anbringen.

[2a]: Klemmmontage: Folgen Sie den Schritten 1-4. Bei Schritt 2 haben Sie 3 Möglichkeiten, den Winkel mit den Feststellschrauben zu montieren. Wählen Sie hier die kleinste Einstellung, die für Ihre Tischplatte notwendig ist.

[2b]: Lochmontage: Folgen Sie den Schritten 1-3

[3]: Schwenkarm [A] und Kabelführungen [G, H] montieren.

[4]: Montieren Sie zunächst die Halteplatte [E] an Ihrem Monitor. In Abhängigkeit von Ihrem Monitor verwenden Sie dazu die Schrauben und Abstandshalter [M-A; M-B; M-C]. Anschließend führen Sie den

Monitor mit der Halteplatte von oben auf den Schwenkarm [A]. Es ist ratsam, diesen Schritt zu zweit durchzuführen. Sichern Sie den Monitor mit der Hutmutter [I]. Es ist ausreichend, wenn Sie diese mit der Hand festziehen.

[5]: Nutzen Sie die Kabelführungen, um die Monitorkabel so zu verlegen, dass sie beim Schwenken nicht im Wege sind.

[6]: Lösen Sie die Schraube und stellen Sie die gewünschte Neigung der Monitore ein. Ziehen Sie anschließend die Schraube wieder fest.

[7]: Richten Sie die Monitore Ihren Wünschen entsprechend aus. Wenn Sie den Monitor auf der einen Seite einstellen, sollte eine weitere Person die andere Seite festhalten, um die Tischhalterung stabil zu halten.

[8]: Schwenken Sie die Monitore nicht über den Bereich hinaus, der durch die Pfeile gekennzeichnet ist.

## 6. Einstellung/Wartung

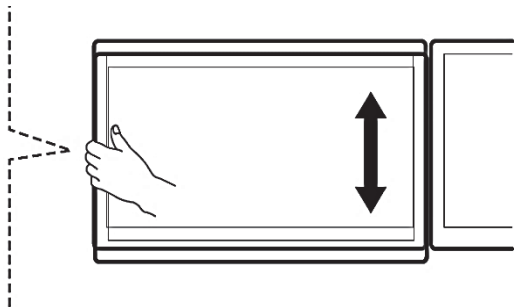
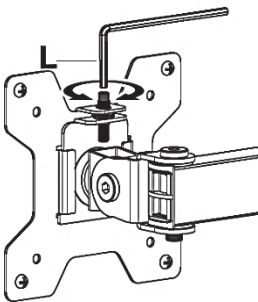


Es ist ratsam, Einstellungen an der Monitor-Tischhalterung nur zu zweit vorzunehmen.



**VORSICHT!** Greifen Sie beim Bewegen des Schwenkarms [A] nicht in oder um die Gelenke. Verletzungsgefahr!

- Falls es nach der Montage zwischen den 2 Monitoren zu einem Höhenunterschied kommen sollte, gibt es die Möglichkeit, diesen minimal zu korrigieren:



- Zur Neigungseinstellung lösen Sie die Innensechskantschraube [siehe Abbildung 6] und ziehen diese nach der Einstellung wieder fest an. Für die horizontale Bewegung müssen keine Schrauben gelöst werden. Der Widerstand für diese Einstellung kann durch die entsprechenden Schrauben nach Ihren Wünschen justiert werden.
- Betriebssicherheit und korrekte Montage sind in regelmäßigen Abständen [mindestens vierteljährlich] zu kontrollieren. Ziehen Sie ggf. lockere Schrauben nach.
- Reinigen Sie die Monitor-Tischhalterung mit einem fusselfreien, feuchten Tuch. Verwenden Sie keine aggressiven oder lösemittelhaltigen Reiniger.

7. Umwelthinweise und Entsorgungsangaben

	Führen Sie die Verpackung einer umweltgerechten Entsorgung zu. Kartonagen können bei Altpapiersammlungen oder an öffentlichen Sammelplätzen zur Wiederverwertung abgegeben werden. Folien und Kunststoffe des Lieferumfangs werden über Ihr örtliches Entsorgungsunternehmen eingesammelt und umweltgerecht entsorgt.	
Nur relevant für Frankreich:		
	<div><div>FR</div><div>ÉLÉMENTS D'EMBALLAGE</div><div></div></div>	<div><div>FR</div><div></div><div></div><div></div></div>
	<div><div>FR</div><div>Pensez à donner ou recycler.</div><div><div></div>Association</div><div>OU</div><div></div>Magasin</div> <div>OU</div> <div></div> Déchèterie	<div><a href="https://quefairedemesdechets.fr">https://quefairedemesdechets.fr</a></div>
„Sortieren einfacher gemacht“		
Das Produkt, das Zubehör, beiliegende Druckerzeugnisse und die Verpackungsbestandteile sind recycelbar. Diese unterliegen einer erweiterten Herstellerverantwortung und werden sortiert und getrennt gesammelt.		
	Beachten Sie die Kennzeichnung der Verpackungsmaterialien bei der Abfalltrennung, diese sind gekennzeichnet mit Abkürzungen [a] und Nummern [b] mit folgender Bedeutung:	
	1–7: Kunststoffe / 20–22: Papier und Pappe / 80–98: Verbundstoffe.	
Nur relevant für Spanien und Portugal:		<div><div>ES/PT</div><div></div><div>AMARILLO AMARELO</div></div>
Bitte trennen Sie das Verpackungsmaterial und entsorgen Sie es entsprechend der aufgebrachten Symbole in die relevanten Sammelbehälter:		<div><div>ES/PT</div><div></div><div>AZUL</div></div>
		<div><div>ES/PT</div><div></div><div>VERDE</div></div>
Symbol	Werkstoff	Enthalten in folgenden Verpackungsbestandteilen dieses Produktes
	Wellpappe	Verkaufsverpackung
	Papier	Seidenpapier zum Schutz des Produktes
	Polyethylen Low-Density	Tüte für Zubehör/Montagematerial