



ALUMINIUM-GARTENTISCH

DE AT CH

ALUMINIUM-GARTENTISCH

Aufbauanleitung

IT CH

TAVOLO DA GIARDINO IN ALLUMINIO

Istruzioni di montaggio

FR CH

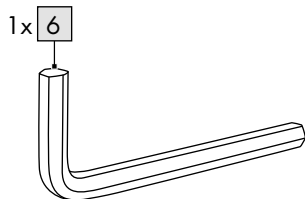
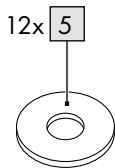
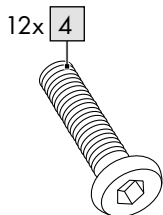
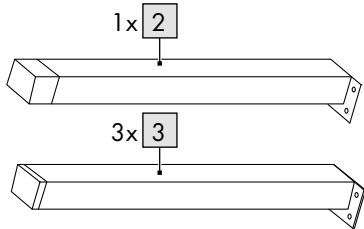
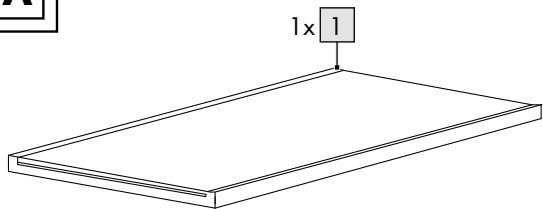
TABLE DE JARDIN EN ALUMINIUM

Notice de montage

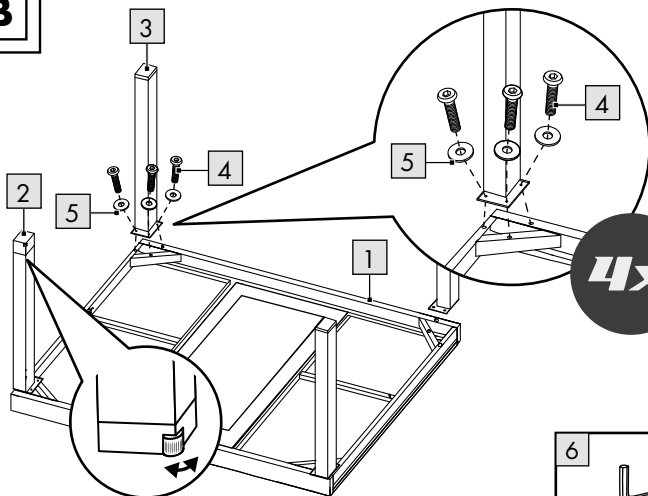
IAN 446735_2307



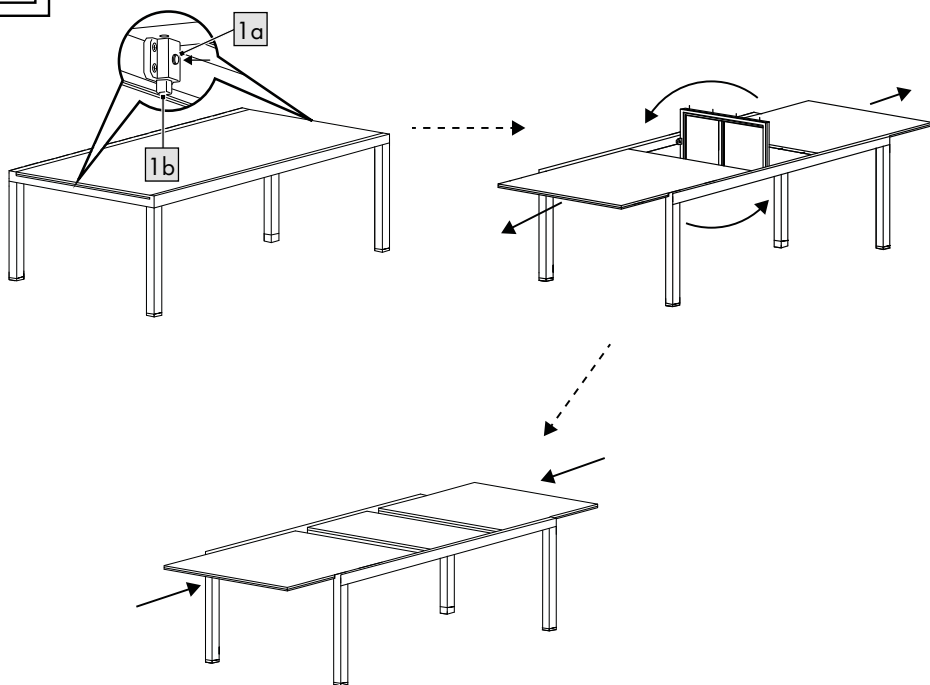
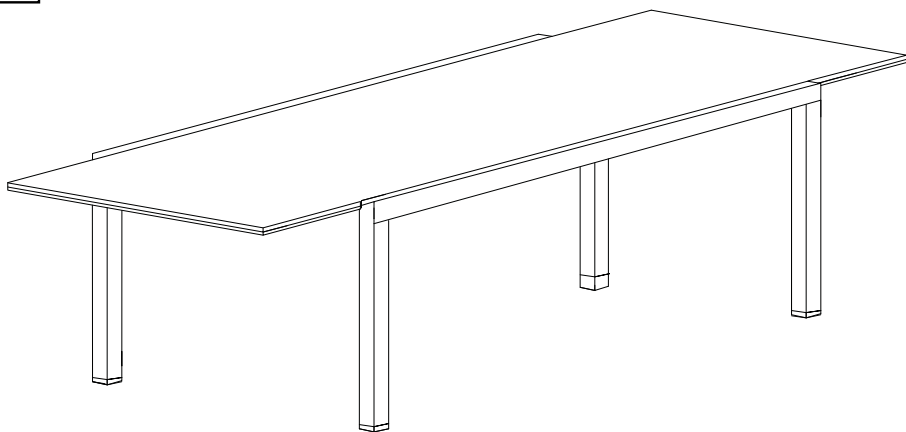
A



B



1	
1x	
2	
1x	
3	
3x	
4	
12x	
5	
12x	
6	
1x	

C**D**

DE AT CH

**WICHTIG, FÜR SPÄTERE BEZUGNAHME
AUFBEWAHREN: SORGFÄLTIG LESEN!**

FR CH

**IMPORTANT, À CONSERVER POUR CONSULTATION
ULTÉRIEURE : À LIRE ATTENTIVEMENT !**

IT CH

**IMPORTANTE: CONSERVARE PER EVENTUALI
NECESSITÀ FUTURE: LEGGERE CON ATTENZIONE!**

Herzlichen Glückwunsch!

Mit Ihrem Kauf haben Sie sich für einen hochwertigen Artikel entschieden. Machen Sie sich vor der ersten Verwendung mit dem Artikel vertraut.



Lesen Sie hierzu aufmerksam die nachfolgende Aufbauanleitung und die Sicherheitshinweise.

Benutzen Sie den Artikel nur wie beschrieben und für die angegebenen Einsatzbereiche. Bewahren Sie diese Aufbauanleitung gut auf. Händigen Sie alle Unterlagen bei Weitergabe des Artikels an Dritte ebenfalls mit aus.

Lieferumfang (Abb. A)

- 1 x Tischplatte (1)
- 1 x Bein, höhenausgleichbar (2)
- 3 x Bein (3)
- 1 x Montagematerial (4-6)
- 1 x Aufbauanleitung

Bestimmungsgemäße Verwendung

Der Artikel ist für den Gebrauch im äußeren Wohnbereich, z. B. Balkon, Terrasse oder Garten, konzipiert. Der Artikel ist nicht für den gewerblichen Gebrauch bestimmt.

Technische Daten

Maße: ca. 120-180 x 89 x 75 cm (L x B x H)

Gewicht: ca. 26,44 kg



Maximale Belastung: 50 kg



Herstellungsdatum (Monat/Jahr):
12/2023

Sicherheitshinweise



Lebensgefahr!

- Lassen Sie Kinder niemals unbeaufsichtigt mit dem Verpackungsmaterial. Es besteht Erstickungsgefahr.



Verletzungsgefahr!

- Achten Sie vor der Benutzung des Artikels auf die richtige Stabilität.
- Stellen Sie den Artikel auf einen ebenen Untergrund.
- Achten Sie beim Auf- und Zuklappen besonders auf Ihre Finger. Es besteht Verletzungsgefahr durch Quetschungen.
- Achten Sie darauf, dass die Klappfunktion ordnungsgemäß arretiert ist, bevor Sie den Artikel benutzen. Drücken Sie dazu den Arretierpin nach dem Ausziehen der Platten zurück in die Vorrichtung (Abb. C).
- Der Artikel darf nur unter Aufsicht von Erwachsenen und nicht als Spielzeug verwendet werden.
- Prüfen Sie den Artikel vor jedem Gebrauch auf Beschädigungen oder Abnutzungen. Der Artikel darf nur in einwandfreiem Zustand verwendet werden!
- Stellen oder setzen Sie sich niemals auf den Artikel.



Vermeidung von Sachschäden!

- Sichern Sie den Artikel bei extremen Wetterbedingungen, wie z. B. bei starkem Wind. Lagern Sie den Artikel in geschützten Räumen.

Montage (Abb. B)

1. Legen Sie die Tischplatte (1) mit der Unterseite nach oben auf einen flachen, ebenen und sauberen Untergrund. Achtung! Harte Untergründe können zu Verkratzungen des Artikels führen.
2. Befestigen Sie die Tischbeine, wie in Abb. B gezeigt.

Hinweis: Das Bein (2) mit dem Drehrad können Sie in einer beliebigen Ecke positionieren. Um Bodenebenenheiten auszugleichen, können Sie das Drehrad hinein- oder herausdrehen.

3. Drehen Sie den Artikel um und stellen Sie ihn ebenerdig hin.

Tischplatte verlängern (Abb. C)

1. Drücken Sie die Druckknöpfe (1a) des Klick-Systems zum Verlängern der Tischplatte unterhalb der kurzen Tischseite.

Hinweis: Auf beiden kurzen Seiten unterhalb der Tischplatte befindet sich jeweils ein Klick-System.

2. Ziehen Sie beide Ausziehplatten gleichmäßig nach außen, um ein Verkanten zu vermeiden und lösen die Kunststoff-Flügelmutter.

3. Drehen Sie die mittlere Tischplatte um 180°.

Hinweis: Achten Sie beim Drehen auf Ihre Finger.

4. Schieben Sie die äußeren Tischplatten nach innen, sodass sie an die mittlere Tischplatte anstoßen.

Hinweis: Achten Sie beim Schieben auf Ihre Finger. Es besteht Quetschgefahr.

5. Um die Platten fest zu fixieren, drücken Sie die Einstelltaste (1b), bis diese hörbar einrastet.

Tisch verkürzen (Abb. C)

1. Drücken Sie die Druckknöpfe (1a) des Klick-Systems zum Verkürzen der Tischplatte unterhalb der kurzen Tischseite.

Hinweis: Auf beiden kurzen Seiten unterhalb der Tischplatte befindet sich jeweils ein Klick-System.

2. Ziehen Sie die Ausziehplatten leicht nach außen, damit die Führungsstifte der drehbaren Tischplatte aus den Löchern gelöst werden.

3. Drehen Sie die mittlere Tischplatte um 180°.

Hinweis: Achten Sie beim Drehen auf Ihre Finger.

4. Schieben Sie beide Ausziehplatten nach innen.

Hinweis: Achten Sie beim Schieben auf Ihre Finger. Es besteht Quetschgefahr.

5. Drücken Sie die Arretierpins (1b) am Klick-System nach oben, sodass die Platten fest fixiert sind und nicht verrutschen können.

Lagerung, Reinigung

Lagern Sie den Artikel bei Nichtbenutzung immer trocken und sauber bei Raumtemperatur. Nur mit einem feuchten Reinigungstuch reinigen und anschließend trockenwischen.

WICHTIG! Nie mit scharfen Reinigungsmitteln reinigen.

Hinweise zur Entsorgung



Entsorgen Sie den Artikel und die Verpackungsmaterialien entsprechend den aktuellen örtlichen Vorschriften.

Bewahren Sie Verpackungsmaterialien (wie z. B. Folienbeutel) für Kinder unerreikbaar auf. Weitere Informationen zur Entsorgung des ausgedienten Artikels erhalten Sie bei Ihrer Gemeinde- oder Stadtverwaltung. Entsorgen Sie den Artikel und die Verpackung umweltschonend.



Der Recycling-Code dient der Kennzeichnung verschiedener Materialien zur Rückführung in den Wiederverwertungskreislauf (Recycling). Der Code besteht aus einem Recyclingsymbol für den Verwertungskreislauf und einer Nummer, die das Material kennzeichnet.

Hinweise zur Garantie und Serviceabwicklung

Der Artikel wurde mit großer Sorgfalt und unter ständiger Kontrolle produziert. DELTA-SPORT HANDELSKONTOR GmbH räumt privaten Endkunden auf diesen Artikel drei Jahre Garantie ab Kaufdatum (Garantiefrist) nach Maßgabe der folgenden Bestimmungen ein. Die Garantie gilt nur für Material- und Verarbeitungsfehler. Die Garantie erstreckt sich nicht auf Teile, die der normalen Abnutzung unterliegen und deshalb als Verschleißteile anzusehen sind (z. B. Batterien) sowie nicht auf zerbrechliche Teile, z. B. Schalter, Akkus oder Teile, die aus Glas gefertigt sind.

Ansprüche aus dieser Garantie sind ausgeschlossen, wenn der Artikel unsachgemäß oder missbräuchlich oder nicht im Rahmen der vorgesehenen Bestimmung oder des vorgesehenen Nutzungsumfangs verwendet wurde oder Vorgaben in der Anleitung/Anweisung nicht beachtet wurden, es sei denn, der Endkunde weist nach, dass ein Material- oder Verarbeitungsfehler vorliegt, der nicht auf einem der vorgenannten Umstände beruht.

Ansprüche aus der Garantie können nur innerhalb der Garantiefrist unter Vorlage des Originalkassenbelegs geltend gemacht werden. Bitte bewahren Sie deshalb den Originalkassenbeleg auf. Die Garantiefrist wird durch etwaige Reparaturen aufgrund der Garantie, gesetzlicher Gewährleistung oder Kulanz nicht verlängert. Dies gilt auch für ersetzte und reparierte Teile. Bitte wenden Sie sich bei Beanstandungen zunächst an die untenstehende Service-Hotline oder setzen Sie sich per E-Mail mit uns in Verbindung. Liegt ein Garantiefall vor, wird der Artikel von uns – nach unserer Wahl – für Sie kostenlos repariert, ersetzt oder der Kaufpreis erstattet. Weitere Rechte aus der Garantie bestehen nicht. Ihre gesetzlichen Rechte, insbesondere Gewährleistungsansprüche gegenüber dem jeweiligen Verkäufer, werden durch diese Garantie nicht eingeschränkt.

IAN: 446735_2307

DE Kundenservice Deutschland

Tel.: 0800 5435 111

E-Mail: deltasport@lidl.de

AT Service Österreich

Tel.: 0800 447744

E-Mail: deltasport@lidl.at

CH Service Schweiz

Tel.: 0800 56 44 33

E-Mail: deltasport@lidl.ch

Félicitations !

Vous venez d'acquérir un article de grande qualité. Avant la première utilisation, familiarisez-vous avec l'article.



Pour cela, veuillez lire attentivement la notice de montage suivante et les consignes de sécurité.

Utilisez l'article uniquement comme indiqué et pour les domaines d'utilisation mentionnés. Conservez cette notice de montage. Si vous cédez l'article à un tiers, veuillez à lui remettre l'ensemble de la documentation.

Étendue de la livraison (fig. A)

- 1 plateau de table (1)
- 1 pied, réglable en hauteur (2)
- 3 pieds (3)
- 1 matériel de montage (4-6)
- 1 notice de montage

Utilisation conforme à sa destination

L'article est conçu pour une utilisation dans un espace de vie en extérieur, comme par exemple un balcon, une terrasse ou un jardin. L'article n'est pas prévu pour une utilisation commerciale.

Caractéristiques techniques

Dimensions : env. 120 - 180 x 89 x 75 cm
(L x l x H)

Poids : env. 26,44 kg



Charge maximale : 50 kg



Date de fabrication (mois/année) :
12/2023

Consignes de sécurité



Danger de mort !

- Ne laissez jamais les enfants sans surveillance avec le matériel d'emballage. Il existe des dangers de suffocation.



Risque de blessure !

- Avant d'utiliser l'article, veillez à une bonne stabilité.
- Posez l'article sur un sol plan.
- Faites particulièrement attention à vos doigts en ouvrant et en refermant l'article. Il existe un risque de blessure par écrasement.
- Veillez à ce que le système de pliage soit bien bloqué avant d'utiliser l'article. Pour ce faire, repoussez la goupille de verrouillage dans le dispositif après avoir retiré les plateaux (fig. C).
- L'article ne doit être utilisé que sous la surveillance d'adultes et n'est pas un jouet.
- Avant chaque utilisation, vérifiez que l'article n'est pas endommagé et ne présente pas de signes d'usure. L'article ne doit être utilisé qu'en parfait état !
- Ne montez ou ne vous asseyez jamais sur l'article.



Éviter les dommages matériels !

- Sécurisez l'article en cas de conditions météorologiques extrêmes, en cas de vent fort par exemple. Stockez l'article dans des endroits protégés.

Montage (fig. B)

1. Posez le plateau de table (1) sur une surface plane, souple et propre, la face inférieure pointant vers le haut. Attention ! Les surfaces dures peuvent rayer l'article.
2. Fixez les pieds de la table comme indiqué dans la fig. B.

Remarque : vous pouvez positionner le pied (2) avec la molette dans n'importe quel coin. Pour compenser les irrégularités du sol, vous pouvez tourner la molette vers l'intérieur ou l'extérieur.

3. Retournez l'article et placez-le à plat.

Rallonger le plateau de table (fig. C)

1. Appuyez sur les boutons-poussoirs (1a) du système à clic pour rallonger le plateau de table sous le petit côté de la table.

Remarque : un système à clic se trouve sur chacun des deux côtés courts sous le plateau de table.

2. Tirez les deux plateaux d'extension uniformément vers l'extérieur pour éviter de les coincer et desserrez l'écrou papillon en plastique.
3. Tournez le plateau central de 180°.

Remarque : faites attention à vos doigts lorsque vous le tournez.

4. Faites glisser les plateaux extérieurs vers l'intérieur de manière à ce qu'ils viennent buter contre le plateau central.

Remarque : faites attention à vos doigts lorsque vous les glissez. Il y a un risque d'écrasement.

5. Pour bien fixer les plateaux, appuyez sur le bouton de réglage (1b) jusqu'à ce que vous entendiez un clic.

Raccourcir la table (fig. C)

1. Appuyez sur les boutons-poussoirs (1a) du système à clic pour raccourcir le plateau de table sous le petit côté de la table.

Remarque : un système à clic se trouve sur chacun des deux côtés courts sous le plateau de table.

2. Tirez légèrement les plateaux d'extension vers l'extérieur afin de libérer les goupilles de guidage du plateau pivotant de leurs trous.
3. Tournez le plateau central de 180°.

Remarque : faites attention à vos doigts lorsque vous le tournez.

4. Faites glisser les deux plateaux d'extension vers l'intérieur.

Remarque : faites attention à vos doigts lorsque vous les glissez. Il y a un risque d'écrasement.

5. Poussez les goupilles de verrouillage (1b) du système à clic vers le haut de manière à ce que les plateaux soient bien fixés et ne puissent pas glisser.

Stockage, nettoyage

Lorsque vous n'utilisez pas l'article, rangez-le toujours dans un endroit sec et propre à une température ambiante.

Nettoyez l'article uniquement avec un chiffon de nettoyage humide, puis l'essuyez.

IMPORTANT ! Ne lavez jamais avec des produits de nettoyage agressifs.

Mise au rebut



Éliminez le produit et les matériaux d'emballage conformément aux réglementations locales actuelles en vigueur. Conservez les matériaux

d'emballage (comme les sachets en plastique) hors de portée des enfants. Vous obtiendrez plus d'informations relatives à l'élimination du produit usagé auprès de votre commune ou de votre municipalité. Éliminez le produit et l'emballage dans le respect de l'environnement.



Le code de recyclage est utilisé pour identifier les différents matériaux à retourner dans le cycle de recyclage.

Ce code se compose du symbole de recyclage, représentant le cycle de recyclage ainsi que d'un numéro identifiant le matériau.

Indications concernant la garantie et le service après-vente

L'article a été produit avec grand soin et sous un contrôle constant. DELTA-SPORT HANDELS-KONTOR GmbH accorde au client final privé une garantie de trois ans sur cet article à compter de la date d'achat (période de garantie) conformément aux dispositions suivantes. La garantie ne vaut que pour les défauts de matériaux et de fabrication. La garantie ne couvre pas les pièces soumises à une usure normale, lesquelles doivent donc être considérées comme des pièces d'usure (comme par ex. les piles), de même qu'elle ne couvre pas les pièces fragiles, telles que les interrupteurs, les batteries ou les pièces fabriquées en verre.

Les réclamations au titre de cette garantie sont exclues si l'article a été utilisé de manière abusive ou inappropriée, hors du cadre de son usage ou du champ d'application prévu ou si les instructions de la notice d'utilisation n'ont pas été respectées, à moins que le client final ne prouve que l'article présentait un défaut de matériau ou de fabrication n'étant pas dû à l'une des conditions mentionnées ci-dessus.

Les réclamations au titre de la garantie ne peuvent être adressées pendant la période de garantie qu'en présentant le ticket de caisse original. Veuillez pour cela conserver le ticket de caisse original. Ceci s'applique également aux pièces remplacées et réparées.

Si vous avez des plaintes à formuler, veuillez d'abord contacter le service d'assistance téléphonique ci-dessous ou nous contacter par courrier électronique. Si le cas est couvert par la garantie, nous nous engageons - à notre appréciation - à réparer ou à remplacer l'article gratuitement pour vous ou à vous rembourser le prix d'achat. Aucun autre droit ne découle de la garantie.

Vos droits légaux, en particulier les droits de garantie contre le vendeur concerné, ne sont pas limités par cette garantie.

IAN: 446735_2307

 Service Suisse

Tel. : 0800 56 44 33

E-Mail : deltasport@lidl.ch

Congratulazioni!

Avete acquistato un articolo di alta qualità. Consigliamo di familiarizzare con l'articolo prima di cominciare ad utilizzarlo.



Leggere attentamente le seguenti istruzioni di montaggio e le indicazioni di sicurezza.

Utilizzare l'articolo solo nel modo descritto e per gli ambiti di applicazione indicati. Conservare accuratamente queste istruzioni di montaggio. In caso di trasferimento dell'articolo a terzi, consegnare tutti i documenti insieme all'articolo.

Contenuto della fornitura (fig. A)

- 1 x piano del tavolo (1)
- 1 x gamba, regolabile in altezza (2)
- 3 x gamba (3)
- 1 x materiale di montaggio (4-6)
- 1 x istruzioni di montaggio

Uso conforme alla destinazione

L'articolo è concepito per l'uso in ambito abitativo esterno, ad esempio su balconi, terrazze e in giardino. L'articolo non è destinato all'uso commerciale.

Dati tecnici

Misure: ca. 120-180 x 89 x 75 cm (L x L x A)

Peso: ca. 26,44 kg



Carico massimo: 50 kg



Data di produzione (mese/anno):
12/2023

Indicazioni di sicurezza



Pericolo di morte!

- Non lasciare il materiale di imballaggio alla portata di bambini non sorvegliati. Sussiste il rischio di soffocamento.



Pericolo di lesioni!

- Prima di usare l'articolo, assicurarsi che sia stabile.

- Collocare l'articolo su una superficie piana.
- Prestare particolare attenzione alle dita durante l'apertura e la chiusura. Pericolo di lesioni e schiacciamenti.
- Prima di utilizzare l'articolo, assicurarsi che il meccanismo di chiusura e apertura sia bloccato nella corretta posizione. A tale scopo, inserire di nuovo il perno di arresto nel dispositivo dopo aver estratto i ripiani (fig. C).
- Questo articolo non è un giocattolo: si prega di utilizzarlo esclusivamente sotto la supervisione di un adulto.
- Prima di ogni uso, controllare se l'articolo presenta danni o segni d'usura. Utilizzare l'articolo solo se in perfette condizioni!
- Non salire mai in piedi né sedersi sull'articolo.



Evitare danni agli oggetti!

- Assicurare con cura l'articolo in condizioni meteo estreme, ad esempio in caso di vento forte. Conservare l'articolo in uno spazio ben riparato.

Montaggio (fig. B)

1. Collocare il piano del tavolo (1) con il lato inferiore rivolto verso l'alto su una base piana, pulita e morbida. Avvertenza! Le superfici dure potrebbero graffiare l'articolo.
 2. Fissare le gambe del tavolo come mostrato nella fig. B.
- Nota:** grazie al piedino regolabile, è possibile posizionare la gamba (2) in qualsiasi angolo. Per compensare le irregolarità del pavimento, è possibile avvitare e svitare il piedino regolabile.
3. Capovolgere l'articolo e collocarlo a terra.

Allungare il piano del tavolo (fig. C)

1. Premere i pulsanti (1a) del sistema a scatto per allungare il piano del tavolo al di sotto del lato corto del tavolo.

Nota: su entrambi i lati al di sotto del piano del tavolo è apposto un sistema a scatto.

2. Tirare fuori entrambi i ripiani estraibili in maniera uniforme onde evitare che possano inclinarsi e allentare il dado con alette in plastica.

3. Ruotare il ripiano centrale del tavolo di 180°.

Nota: fare attenzione alle dita mentre si ruota il ripiano del tavolo.

4. Spingere i ripiani esterni del tavolo verso l'interno, fino a toccare il ripiano centrale.

Nota: fare attenzione alle dita mentre si spingono i ripiani. Sussiste il pericolo di schiacciamento.

5. Per fissare saldamente i ripiani, premere il pulsante di regolazione (1b) finché non si innesta con uno scatto udibile.

Accorciare il tavolo (fig. C)

1. Premere i pulsanti (1a) del sistema a scatto per accorciare il piano del tavolo al di sotto del lato corto del tavolo.

Nota: su entrambi i lati al di sotto del piano del tavolo è apposto un sistema a scatto.

2. Tirare leggermente i ripiani estraibili verso l'esterno, in modo che i perni di guida del ripiano rotante del tavolo vengano rilasciati dai fori.

3. Ruotare il ripiano centrale del tavolo di 180°.

Nota: fare attenzione alle dita mentre si ruota il ripiano del tavolo.

4. Spingere entrambi i ripiani estraibili verso l'interno.

Nota: fare attenzione alle dita mentre si spingono i ripiani. Sussiste il pericolo di schiacciamento.

5. Spingere il perno di arresto (1b) del sistema a scatto verso l'alto per fissare saldamente i ripiani ed evitare che possano scivolare.

Conservazione, pulizia

In caso di mancato utilizzo, riporre l'articolo a temperatura ambiente in un luogo asciutto e pulito.

Pulire solo con un panno umido e quindi asciugare.

IMPORTANTE! Non utilizzare mai detergenti aggressivi.

Smaltimento



Smaltire l'articolo e i materiali della confezione nel rispetto delle attuali normative locali. Conservare i materiali della confezione (come ad es. i sacchetti) in modo che non siano raggiungibili per i bambini. Presso la propria amministrazione comunale o cittadina è possibile ottenere ulteriori informazioni sullo smaltimento dell'articolo alla fine del suo periodo di impiego. Smaltire l'articolo e la confezione nel rispetto dell'ambiente.



Il codice di riciclaggio serve per indicare i diversi materiali per il loro ritorno al ciclo di riutilizzo (recycling). Il codice è composto da un simbolo di riciclaggio per il ciclo di riutilizzo e da un numero che contraddistingue il materiale.

Avvertenze sulla garanzia e sulla gestione dei servizi di assistenza

L'articolo è stato prodotto con la massima cura e sotto un continuo controllo.

DELTA-SPORT HANDELSKONTOR GmbH concede ai client finali privati, su questo articolo, tre anni di garanzia dalla data di acquisto (termine di garanzia) sulla base delle seguenti disposizioni. La garanzia vale solo per i vizi di materiale e di lavorazione. La garanzia non si estende alle parti soggette ad un normale degradamento e che siano quindi da considerarsi come pezzi soggetti ad usura (ad es. le batterie) né ai pezzi fragili come ad es. interruttori, batterie ricaricabili oppure pezzi in vetro.


Dalla presente garanzia sono escluse le richieste legate a casi di utilizzo non conforme oppure di abuso dell'articolo, oppure di utilizzo avvenuto non nell'ambito delle condizioni previste oppure del campo di impiego previsto, oppure in caso di non osservanza delle direttive riportate nelle istruzioni d'uso, a meno che il cliente non dimostri che sussista un vizio di materiale o di lavorazione che non sia riconducibile ad una delle circostanze riportate sopra.

Le richieste di garanzia possono essere avanzate solo entro il relativo termine, su presentazione dello scontrino originale di acquisto. Si prega quindi di conservare lo scontrino originale. Il termine di garanzia non sarà prolungato a seguito di eventuali riparazioni effettuate sulla base della garanzia, della garanzia obbligatoria prevista per legge oppure di accondiscendenza. Ciò vale anche per le parti sostituite oppure riparate.

In caso di contestazione rivolgersi dapprima alla hotline di assistenza sotto indicata oppure mettersi in contatto con noi via e-mail. Laddove sussista un caso coperto dalla garanzia, l'articolo sarà - a nostra discrezione - da noi riparato gratuitamente, sostituito oppure sarà rimborsato il prezzo di acquisto. Non sussistono ulteriori diritti derivanti dalla garanzia.

I vostri diritti giuridici, in particolare i diritti di garanzia obbligatoria prevista dalla legge nei confronti del relativo venditore, non sono limitati dalla presente garanzia.

IAN: 446735_2307

 Assistenza Svizzera
Tel.: 0800 56 44 33
E-Mail: deltasport@lidl.ch

DELTA-SPORT HANDELSKONTOR GMBH

Wragekamp 6 • 22397 Hamburg

GERMANY



12/2023

Delta-Sport-Nr.: GT-13593

IAN: 446735_2307

