



Imported for GB market by: **Lidl Great Britain Ltd**  
Lidl House · 14 Kingston Road  
Surbiton · KT5 9NU

For EU market: **HOYER Handel GmbH**  
Kühnehöfe 12 · 22761 Hamburg  
GERMANY

Stand der Informationen · Status of information  
Version des informations · Stand van de informatie  
Stan informacjii · Stav informacii · Stav informácií  
Estado de las informaciones · Informationernes stand  
Versione delle informazioni · Az információj kelte  
Tiedot päivitetty · Informationsstatus · Estado das informações  
Ημερομηνία έκδοσης πληροφοριών · Stanje informacij  
Stanje informacija · Data reviziei · Дата на информацията  
Verzija informacija · Informacijos peržiūros data  
Info seisuga · Aktuālā redakcija

05/2024 ID: 462684\_2310\_24\_V1.1

**(DE)** Anwendungshinweise  
**Wasserfilter-Kartuschen**

**(FR)** Consignes d'utilisation  
**Cartouches de filtration d'eau**

**(PL)** Instrukcje zastosowania  
**Wkłady do filtrów wody**

**(SK)** Návod na použitie  
**Filtračná kartuša**

**(DK)** Vejledning  
**Vandfilterpatroner**

**(HU)** Alkalmazási utasítások  
**Vízszűrő betétek**

**(SE)** Användningsinformation  
**Patroner till vattenfilter**

**(GR)** Οδηγίες χρήσης  
**Φίλτρα νερού**

**(HR)** Napomene za uporabu  
**Ulošci filtera za vodu**

**(BG)** Ръководство за експлоатация  
**Филтри за пречистване на вода**

**(LT)** Taikymo instrukcijos  
**Vandens filtravimo kasetės**

**(LV)** Lietošanas instrukcija  
**Ūdens filtru kasetnes**

**(GB)** Instructions  
**Water Filter Cartridges**

**(NL)** Gebruiksaanwijzing  
**Waterfilter-patronen**

**(CZ)** Pokyny k používání  
**Náhradní filtr**

**(ES)** Instrucciones de uso  
**Cartuchos de filtro de agua**

**(IT)** Indicazioni per l'uso  
**Cartuccia per filtro dell'acqua**

**(FI)** Käyttöohjeet  
**Vedensuodatinpatruunat**

**(PT)** Instruções de utilização  
**Cartuchos para filtro de água**

**(SI)** Navodila za uporabo  
**Kartuše filtra za vodo**

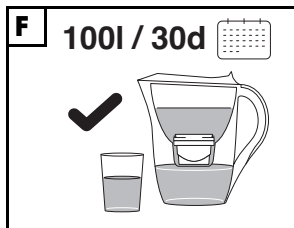
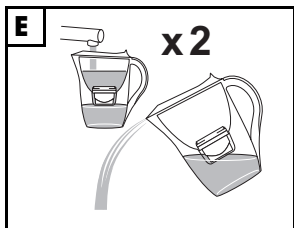
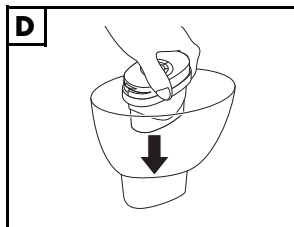
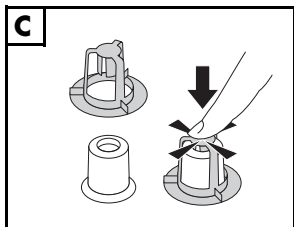
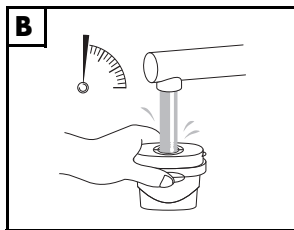
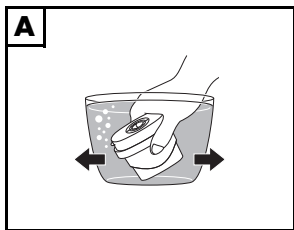
**(RO)** Indicații de utilizare  
**Cartușe de filtrare a apei**

**(RS)** Uputstvo za upotrebu  
**Kartridži za filter za vodu**

**(EE)** Kasutusjuhend  
**Veefiltri padrunid**

<b>Deutsch</b> .....	<b>2</b>
<b>English</b> .....	<b>4</b>
<b>Français</b> .....	<b>6</b>
<b>Nederlands</b> .....	<b>8</b>
<b>Polski</b> .....	<b>10</b>
<b>Česky</b> .....	<b>12</b>
<b>Slovenčina</b> .....	<b>14</b>
<b>Español</b> .....	<b>16</b>
<b>Dansk</b> .....	<b>18</b>
<b>Italiano</b> .....	<b>20</b>
<b>Magyar</b> .....	<b>22</b>
<b>Suomi</b> .....	<b>24</b>
<b>Svenska</b> .....	<b>26</b>
<b>Português</b> .....	<b>28</b>
<b>Ελληνικά</b> .....	<b>30</b>
<b>Slovenščina</b> .....	<b>32</b>
<b>Hrvatski</b> .....	<b>34</b>
<b>Română</b> .....	<b>36</b>
<b>Български</b> .....	<b>38</b>
<b>Srpski</b> .....	<b>40</b>
<b>Lietuviškai</b> .....	<b>42</b>
<b>Eesti keel</b> .....	<b>44</b>
<b>Latviski</b> .....	<b>46</b>





## Inhalt

3 Wasserfilter-Kartuschen

1 Adapter für Maxtra, Maxtra+ und Maxtra Pro Wasserkaraffen

1 Anwendungshinweise



Das Symbol gibt an, dass so ausgezeichnete Materialien Lebensmittel weder im Geschmack noch im Geruch verändern.

## Hinweise zu Warenzeichen

Brita, Maxtra, Maxtra+ und Maxtra Pro sind eingetragene Warenzeichen der Brita GmbH.

## Wichtige Hinweise

- ⊙ Belassen Sie die Wasserfilter-Kartuschen bis zur Verwendung in ihrer Verpackung.
- ⊙ Filtern Sie ...
  - ... nur kaltes Leitungswasser.
  - ... nur Leitungswasser mit Trinkwasserqualität.
- ⊙ Geringe Mengen kleiner Perlen aus Aktivkohle ...
  - ... können nach dem Öffnen der Verpackung an der Wasserfilter-Kartusche haften. Diese werden bei der Verwendung abgewaschen.
  - ... können ins gefilterte Wasser gelangen. Dies ist gesundheitlich unbedenklich. Gegebenenfalls lassen Sie erneut Wasser durch die Wasserfilter-Kartusche laufen, bis keine Perlen mehr sichtbar sind.
- ⊙ Lagern Sie das gefilterte Wasser an einem kühlen Ort.



- ⊙ Die Wasserfilter-Kartusche darf nicht in der Spülmaschine gereinigt werden.

## Anwenden

- **Bild A:** Tauchen Sie die Wasserfilter-Kartusche in ein mit Wasser gefülltes Gefäß. Bewegen Sie diese im Wasser hin und her, bis keine Luftbläschen mehr entweichen. Entnehmen Sie die Wasserfilter-Kartusche nach ca. 5 Minuten und entleeren das Gefäß.
- **Bild B:** Lassen Sie ca. 1 Minute lang Leitungswasser durch die Wasserfilter-Kartusche laufen.

- Die Wasserfilter-Kartuschen sind bei Nutzung des Adapters kompatibel mit allen Wasserkaraffen der Marke Brita, die für die Maxtra Wasserfilter geeignet sind (Maxtra, Maxtra+, Maxtra Pro Wasserfilter). Befolgen Sie die Bedienungsanweisungen zum jeweiligen Wasserfiltersystem.
  - **Bild C:** Stecken Sie den Adapter auf die Halterung im Boden des Wasserfiltertrichters.
  - **Bild D:** Setzen Sie die Wasserfilter-Kartusche auf den Adapter im Wasserfiltertrichter.
- **Bild E:** Filtern Sie 2x Leitungswasser und gießen dieses ab. Bitte verwenden Sie das gefilterte Wasser nicht als Trinkwasser, sondern z. B. fürs Blumengießen.
- **Bild F:** Die Wasserfilter-Kartusche kann zum Filtern von ca. 100 Litern Leitungswasser oder für maximal 30 Tage verwendet werden.

## Entsorgen

Das Produkt kann im Hausmüll entsorgt werden.

Dieses Recycling-Symbol markiert z. B. einen Gegenstand oder Materialteile als für die Rückgewinnung wertvoll.

## Verpackung

Die Verpackung wurde aus wiederverwertbaren Materialien hergestellt. Entsorgen Sie die Verpackung sortenrein. Wenn Sie die Verpackung entsorgen möchten, achten Sie auf die entsprechenden Umweltvorschriften in Ihrem Land.

Mit dem Recyclingsymbol (3 Pfeile) sind wiederverwertbare Materialien gekennzeichnet. Das Material kann durch die Recycling-Nummer in der Mitte (hier: 21) und/oder ein Kürzel (hier: PAP) spezifiziert werden.



## Contents

3 Water filter cartridges

1 Adapter for Maxtra, Maxtra+ and Maxtra Pro water carafes

1 Instructions



The food-safe material of devices with this symbol will not change the taste or smell of food.

## Notes on trademarks

Brita, Maxtra, Maxtra+ and Maxtra Pro are registered trademarks of Brita GmbH.

## Important notes

- ⊙ Keep the water filter cartridges in their packaging as long as they are not used.
- ⊙ Filter ...
  - ... only cold tap water.
  - ... only tap water of drinking water quality.
- ⊙ Small quantities of activated carbon beads ...
  - ... may adhere to the water filter cartridge after opening the packaging. These are washed off during use.
  - ... may get into the filtered water. This is harmless to health. If necessary, rinse the water filter cartridge again with water until no more beads are visible.
- ⊙ Store the filtered water in a cool place.
- ⊙ The water filter cartridge must not be cleaned in a dishwasher.



## Use

- **Figure A:** immerse the water filter cartridge in a container filled with water. Move it back and forth in the water until no more air bubbles escape. Remove the water filter cartridge after approx. 5 minutes and empty the container.
- **Figure B:** rinse the water filter cartridge for approx. 1 minute with tap water.
- If your using the adapter, the water filter cartridges are compatible with all Brita water carafes suitable for Maxtra water filters (Maxtra,

Maxtra+, Maxtra Pro water filters). Follow the operating instructions for the respective water filter system.

- **Figure C:** put the adapter onto the holder at the bottom of the water filter funnel.
- **Figure D:** put the water filter cartridge onto the adapter in the water filter funnel.
- **Figure E:** filter tap water twice and pour it out. Please do not use the filtered water as drinking water, but for watering flowers, for example.
- **Figure F:** the water filter cartridge can be used to filter approx. 100 litres of tap water or for a maximum of 30 days.

## **Disposal**

The product can be disposed of as household waste. This recycling symbol marks e.g. an object or parts of the material as valuable for recycling.

## **Packaging**

The packaging is made from recyclable materials. Dispose of the packaging sorted by materials. When disposing of the packaging, make sure you comply with the environmental regulations applicable in your country.

Recyclable materials are marked with the recycling symbol (3 arrows). The material can be specified by the recycling number in the centre (here: 21) and/or an abbreviation (here: PAP).



PAP

## Table des matières

3 Cartouches de filtration d'eau

1 Adaptateur pour carafes filtrantes Maxtra, Maxtra+ et Maxtra Pro

1 Consignes d'utilisation



Ce symbole indique que ces matériaux d'excellente qualité n'affectent ni le goût ni l'odeur des aliments.

## Remarques concernant les marques déposées

Brita, Maxtra, Maxtra+ et Maxtra Pro sont des marques déposées de Brita GmbH.

## Remarques importantes

- ⊙ Laissez la cartouche de filtration d'eau dans l'emballage jusqu'à l'utilisation.
- ⊙ Filtrez ...
  - ... uniquement l'eau froide du robinet.
  - ... uniquement de l'eau du robinet de qualité potable.
- ⊙ De faibles quantités de petites perles de charbon actif ...
  - ... peuvent adhérer à la cartouche de filtre à eau après l'ouverture de l'emballage. Celles-ci sont éliminées par lavage lors de l'utilisation.
  - ... peuvent se retrouver dans l'eau filtrée. Cela ne présente aucun risque pour la santé. Le cas échéant, faites à nouveau passer de l'eau à travers la cartouche de filtre à eau jusqu'à ce qu'il n'y ait plus de perles visibles.
- ⊙ Conservez l'eau filtrée dans un endroit frais.
- ⊙ La cartouche de filtre à eau ne doit pas être nettoyée au lave-vaisselle.



## Utilisation

- **Figure A** : plongez la cartouche de filtre à eau dans un récipient rempli d'eau. Faites-la bouger d'avant en arrière dans l'eau jusqu'à ce qu'il n'y ait plus de bulles d'air qui s'échappent. Retirez la cartouche de filtre à eau après env. 5 minutes et videz le récipient.
- **Figure B** : faites passer de l'eau du robinet à travers la cartouche de filtre à eau pendant env. 1 minute.



- En utilisant l'adaptateur, les cartouches de filtration d'eau sont compatibles avec toutes les carafes filtrantes de la marque Brita qui sont adaptées aux filtres à eau Maxtra (filtres à eau Maxtra, Maxtra+, Maxtra Pro). Suivez les instructions d'utilisation du système de filtration d'eau concerné.
  - **Figure C** : enfichez l'adaptateur sur le support au fond de l'entonnoir du filtre à eau.
  - **Figure D** : placez la cartouche de filtre à eau sur l'adaptateur dans l'entonnoir du filtre à eau.
- **Figure E** : filtrez 2x l'eau du robinet et versez-la. Veuillez ne pas utiliser l'eau filtrée comme eau potable, mais pour arroser les fleurs par exemple.
- **Figure F** : la cartouche de filtre à eau peut être utilisée pour filtrer env. 100 litres d'eau du robinet ou pour une durée maximale de 30 jours.

## Élimination

Le produit peut être éliminé avec les déchets ménagers. Ce symbole de recyclage identifie p. ex. un objet ou des parties de matériaux comme étant recyclables.



## Emballage

L'emballage a été fabriqué à partir de matériaux recyclables. Éliminez l'emballage en respectant le tri sélectif. Si vous souhaitez éliminer l'emballage, respectez les prescriptions environnementales correspondantes de votre pays.

Les matériaux recyclables sont marqués par le symbole du recyclage (3 flèches). Le matériau peut être spécifié par le numéro de recyclage au milieu (ici : 21) et/ou un sigle (ici : PAP).

## Seulement pour la France



MANUEL  
À DÉPOSER DANS  
LE BAC DE TRI



LE TRI  
+ FACILE

ÉLÉMENTS  
D'EMBALLAGE



OU



FR

ÉLÉMENTS  
D'EMBALLAGE



*Séparez les éléments avant de trier*

Le produit est recyclable, soumis à la responsabilité élargie du producteur et doit faire l'objet d'un tri sélectif.

## Inhoud

3 Waterfilter-patronen

1 Adapter voor Maxtra-, Maxtra+ en Maxtra Pro-waterkaraffen

1 Gebruiksaanwijzing



Het symbool geeft aan dat hiermee gemarkeerde materialen de smaak noch de geur van levensmiddelen veranderen.

## Informatie over handelsmerken

Brita, Maxtra, Maxtra+ en Maxtra Pro zijn geregistreerde handelsmerken van Brita GmbH.

## Belangrijke informatie

- ⊙ Laat de waterfilter-patronen tot aan het gebruik in de verpakking.
- ⊙ Filter ...
  - ... alleen koud kraanwater.
  - ... alleen kraanwater van drinkwaterkwaliteit.
- ⊙ Geringe hoeveelheden korreltjes actieve kool ...
  - ... kunnen na het openen van de verpakking aan het waterfilter-patroon blijven zitten. Deze worden tijdens het gebruik weggespoeld.
  - ... kunnen in het gefilterde water terechtkomen. Dit is niet schadelijk voor de gezondheid. Laat eventueel opnieuw water door het waterfilter-patroon stromen totdat er geen korreltjes meer te zien zijn.
- ⊙ Bewaar het gefilterde water op een koele plaats.
- ⊙ Het waterfilter-patroon mag niet in de vaatwasmachine worden gereinigd.



## Gebruik

- **Afbeelding A:** dompel het waterfilter-patroon in een met water gevuld bakje. Beweeg het patroon in het water heen en weer, totdat er geen luchtbelletjes meer ontsnappen. Haal het waterfilter-patroon na ongeveer 5 minuten uit het bakje en leeg het bakje.
- **Afbeelding B:** laat ongeveer 1 minuut lang kraanwater door het waterfilter-patroon stromen.

- Bij gebruik van de adapter zijn de waterfilter-patronen compatibel met alle waterkaraffen van het merk Brita die geschikt zijn voor Maxtra-waterfilters (Maxtra, Maxtra+, Maxtra Pro). Volg de bedieningsinstructies voor het betreffende waterfiltersysteem op.
  - **Afbeelding C:** steek de adapter op de houder op de bodem van de waterfiltertrechter.
  - **Afbeelding D:** plaats het waterfilter-patroon op de adapter in de waterfiltertrechter.
- **Afbeelding E:** filter 2x kraanwater en giet het over. Gebruik dit gefilterde water niet als drinkwater, maar bijvoorbeeld om de planten water te geven.
- **Afbeelding F:** het waterfilter-patroon kan voor het filteren van ongeveer 100 liter kraanwater of gedurende maximaal 30 dagen worden gebruikt.

## Weggoien

Het product mag bij het restafval.

Dit recyclingsymbool staat bijvoorbeeld op voorwerpen of materiaaldelen die waardevol voor terugwinning zijn.

## Verpakking

De verpakking is gemaakt van recyclebare materialen. Doe de verpakking soortspecifiek bij het gescheiden afval. Als u de verpakking wilt weggooien, houd u dan aan de betreffende milieuvorschriften in uw land.

Recyclebare materialen zijn gemarkeerd met het recyclingsymbool (3 pijlen). Het materiaal kan aan de hand van het recyclingnummer in het midden (hier: 21) en/of een afkorting (hier: PAP) worden gespecificeerd.



## Spis treści

3 Wkłady do filtrów wody

1 Adapter do dzbanków na wodę Maxtra, Maxtra+ i Maxtra Pro

1 Instrukcje zastosowania



Symbol informuje, że wysokiej jakości materiały nie zmieniają smaku ani zapachu produktów spożywczych.

## Informacje dotyczące znaków towarowych

Brita, Maxtra, Maxtra+ i Maxtra Pro są zastrzeżonymi znakami towarowymi firmy Brita GmbH.

## Ważne instrukcje

- ⊙ Pozostaw wkłady do filtrów wody w opakowaniu do czasu użycia.
- ⊙ Filtruj...
  - ... tylko zimną wodę z kranu.
  - ... tylko wodę z kranu o jakości nadającej się do picia.
- ⊙ Niewielkie ilości małych koralików wykonanych z węgla aktywnego...
  - ... mogą przykleić się do wkładu do filtra wody po otwarciu opakowania. Są one zmywane podczas użytkowania.
  - ... mogą przedostać się do przefiltrowanej wody. Jest to nieszkodliwe dla zdrowia. W razie potrzeby ponownie przepuść wodę przez wkład do filtra wody, aż koraliki znikną.
- ⊙ Przefiltrowaną wodę przechowuj w chłodnym miejscu.
- ⊙ Wkładu do filtra wody nie wolno myć w zmywarce.



## Sposób użycia

- **Rys. A:** Zanurz wkład do filtra wody w pojemniku wypełnionym wodą. Poruszaj nim w wodzie tam i z powrotem, aż przestaną wydostawać się pęcherzyki powietrza. Po ok. 5 minutach wyjmij wkład do filtra wody i opróżnij pojemnik.
- **Rys. B:** Pozwól, aby woda z kranu przepływała przez wkład do filtra wody przez około 1 minutę.
- W przypadku korzystania z adaptera wkłady do filtrów wody są kompatybilne ze wszystkimi dzbankami na wodę marki Brita, które pasują do filtrów wody Maxtra (filtry wody Maxtra, Maxtra+,

Maxtra Pro). Postępuj zgodnie z instrukcją obsługi odpowiedniego systemu filtrowania wody.

- **Rys. C:** Przymocuj adapter do uchwytu w dolnej części lejka filtra wody.
- **Rys. D:** Umieść wkład do filtra wody na adapterze w lejku filtra wody.
- **Rys. E:** Wodę z kranu przefiltruj dwukrotnie i wylej. Prosimy nie używać tak przefiltrowanej wody jako wody pitnej, lecz np. do podlewania kwiatów.
- **Rys. F:** Za pomocą wkładu do filtra wody można przefiltrować około 100 litrów wody kranowej lub maksymalnie przez 30 dni.

## Utylizacja

Produkt można utylizować razem z odpadami domowymi. Ten symbol recyklingu oznacza przykładowo, że przedmiot lub części w pełni nadają się do odzysku.

## Opakowanie

Opakowanie zostało wykonane z materiałów nadających się do powtórnego wykorzystania. Opakowanie należy usunąć zgodnie z zasadami segregacji odpadów. W przypadku utylizacji opakowania należy przestrzegać odpowiednich przepisów dotyczących ochrony środowiska w danym kraju. Symbolem recyklingu (3 strzałki) oznaczone są materiały nadające się do ponownego przetworzenia. Materiał może być oznaczony znajdującym się pośrodku numerem recyklingu (tu: 21) i/lub skrótem (tu: PAP).



## Obsah

3 Náhradní filtry

1 Adaptér pro karafy na vodu Maxtra, Maxtra+ a Maxtra Pro

1 Pokyny k používání



Symbol udává, že takto označené materiály nemění chuť ani vůni potravin.

## Informace o ochranné známce

Brita, Maxtra, Maxtra+ a Maxtra Pro jsou registrované ochranné známky společnosti Brita GmbH.

## Důležité pokyny

- ⊙ Ponechte náhradní filtry až do použití v jejich obalu.
- ⊙ Filtrujte ...
  - ... jen studenou vodu z vodovodu.
  - ... jen vodu z vodovodu s kvalitou pitné vody.
- ⊙ Malé množství drobných kuliček aktivního uhlí ...
  - ... může po otevření obalu ulpět na náhradním filtru. Během používání se odplaví.
  - ... se může dostat do filtrované vody. To je zdravotně nezávadné. V případě potřeby znovu pusťte vodu přes náhradní filtr, dokud již nebudou vidět žádné kuličky.
- ⊙ Přefiltrovanou vodu skladujte na chladném místě.



- ⊙ Náhradní filtr se nesmí mýt v myčce na nádobí.

## Použití

- **Obrázek A:** Ponořte náhradní filtr do nádoby naplněné vodou. Pohybuje s ním ve vodě tam a zpět, dokud nepřestanou unikat vzduchové bubliny. Přibližně po 5 minutách vyjměte náhradní filtr a vyprázdněte nádobu.
- **Obrázek B:** Nechte vodu z vodovodu protékat přes náhradní filtr asi 1 minutu.
- Při použití adaptéru jsou náhradní filtry kompatibilní se všemi karafami na vodu značky Brita, které jsou vhodné pro vodní filtry Maxtra (vodní filtry Maxtra, Maxtra+, Maxtra Pro). Postupujte podle návodu k obsluze příslušného systému vodního filtru.

- **Obrázek C:** Nasadíte adaptér na uchycení ve spodní části nálevky vodního filtru.
- **Obrázek D:** Nasadíte náhradní filtr na adaptér v nálevce vodního filtru.
- **Obrázek E:** Vodu z vodovodu dvakrát přefiltrujte a vylijte. Přefiltrovanou vodu nepoužívejte jako pitnou vodu, ale např. k zalévání květin.
- **Obrázek F:** Náhradní filtr lze použít k přefiltrování přibližně 100 litrů vody z vodovodu nebo po dobu maximálně 30 dnů.

## Likvidace

Výrobek lze likvidovat s domovním odpadem.

Tento symbol recyklace označuje např. předmět nebo část materiálu jako obnovitelné.

### Obal

Obal byl vyroben z recyklovatelných materiálů. Obal rozřídíte a zlikvidujete. Chcete-li obal zlikvidovat, řiďte se příslušnými předpisy k ochraně životního prostředí ve vaší zemi.

Recyklovatelné materiály jsou označeny symbolem recyklace (3 šipky). Materiál lze specifikovat recyklačním číslem uprostřed (zde: 21) a/nebo zkratkou (zde: PAP).



## Obsah

3 vložky vodného filtra

1 adaptér na karafy na vodu Maxtra, Maxtra+ a Maxtra Pro

1 návod na použitie



Symbol uvádza, že takto označené materiály nemenia chuť ani vôňu potravín.

## Upozornenia k ochranným známkam

Brita, Maxtra, Maxtra+ a Maxtra Pro sú registrované ochranné známky spoločnosti Brita GmbH.

## Dôležité upozornenia

- ⊙ Vložky vodného filtra ponechajte až do použitia v ich obale.
- ⊙ Filtruje...
  - ... len studenú vodu z vodovodu.
  - ... len vodu z vodovodu s kvalitou pitnej vody.
- ⊙ Malé množstvá malých perličiek z aktívneho uhlia...
  - ... sa môžu po otvorení obalu prilepiť na vložku vodného filtra. Tie sa pri použití zmyjú.
  - ... sa môžu dostať do prefiltrovanej vody. Toto je zdravotne neškodné. Prípadne znova prelejte vodu cez vložku vodného filtra, kým už perličky nebudú viditeľné.
- ⊙ Prefiltrovanú vodu skladujte na chladnom mieste.



- ⊙ Vložka vodného filtra sa nesmie umývať v umývačke riadu.

## Použitie

- **Obrázok A:** Vložku vodného filtra ponorte do nádoby naplnenej vodou. Pohybuje ňou tam a späť vo vode, kým neprestanú unikať vzduchové bubliny. Po cca 5 minútach vyberte vložku vodného filtra a vyprázdňte nádobu.
- **Obrázok B:** Nechajte vodu z vodovodu tiecť cez vložku vodného filtra asi 1 minútu.
- Pri použití adaptéra sú vložky vodného filtra kompatibilné so všetkými karafami na vodu značky Brita, ktoré sú vhodné pre vodné filtre



Maxtra (vodné filtre Maxtra, Maxtra+, Maxtra Pro). Postupujte podľa návodu na obsluhu príslušného systému vodného filtra.

- **Obrázok C:** Pripojte adaptér k držiaku na dne lievika vodného filtra.
- **Obrázok D:** Vložte vložku vodného filtra na adaptér do lievika vodného filtra.
- **Obrázok E:** Dvakrát prefiltrujte vodu z vodovodu a vylejte ju. Prefiltrovanú vodu nepoužívajte ako pitnú, ale napr. na polievanie kvetov.
- **Obrázok F:** Vložku vodného filtra je možné použiť na prefiltrovanie približne 100 litrov vody z vodovodu alebo počas maximálne 30 dní.

## Likvidácia

Výrobok je možné likvidovať s domovým odpadom.

Tento symbol recyklácie označuje, napr. predmet alebo časti materiálu, ako hodnotné na recyklovanie.

### Obal

Obal bol vyhotovený z recyklovateľných materiálov. Pri likvidácii obalu separujte jednotlivé druhy materiálov. Pri likvidácii obalu dodržiavajte príslušné environmentálne predpisy platné vo vašej krajine.

Symbolom recyklácie (3 šípky) sú označené recyklovateľné materiály. Materiál môže byť špecifikovaný recyklačným číslom v strede (tu: 21) a/alebo skratkou (tu: PAP).



## Índice

3 Cartuchos de filtro de agua

1 Adaptador para botellas de mesa Maxtra, Maxtra+ y Maxtra Pro

1 Instrucciones de uso



Este símbolo indica que los materiales señalados de esta forma no alteran el sabor ni el olor de los alimentos.

### **Indicaciones acerca de marcas registradas**

Brita, Maxtra, Maxtra+ y Maxtra Pro son marcas comerciales registradas de la empresa Brita GmbH.

### **Indicación importante**

⊙ Conserve los cartuchos de filtro de agua en su embalaje hasta el momento de uso.

⊙ Filtre...

... únicamente agua del grifo fría.

... únicamente agua del grifo que sea potable.

⊙ Pequeñas cantidades de las pequeñas perlas de carbón activo...

... pueden adherirse al cartucho de filtro de agua tras abrir el embalaje. Estas se lavan con el uso.

... pueden pasar al agua filtrada. Esto es inocuo para la salud. En caso necesario, vuelva a pasar el agua por el cartucho de filtro de agua hasta que ya no se vea ninguna perla.

⊙ Almacene el agua filtrada en un lugar fresco.



⊙ El cartucho de filtro de agua no se puede lavar en el lavavajillas.

### **Aplicación**

- **Ilustración A:** sumerja el cartucho de filtro de agua en un recipiente lleno de agua. Muévelo en el agua hacia un lado y hacia el otro hasta que ya no salga ninguna burbuja de aire. Saque el cartucho de filtro de agua tras aprox. 5 minutos y vacíe el recipiente.
- **Ilustración B:** deje correr el agua del grifo a través del cartucho de filtro de agua durante aprox. 1 minuto.
- Si se utiliza el adaptador, los cartuchos de filtro de agua son compatibles con todas las botellas de mesa de la marca Brita que sean

aptas para los filtros de agua Maxtra (filtros de agua Maxtra, Maxtra+ y Maxtra Pro). Siga las instrucciones de uso del respectivo sistema de filtro de agua.

- **Ilustración C:** inserte el adaptador sobre el soporte en la parte inferior del embudo del filtro de agua.
- **Ilustración D:** coloque el cartucho de filtro de agua sobre el adaptador en el embudo del filtro de agua.
- **Ilustración E:** filtre el agua del grifo dos veces y viértala. No utilice el agua filtrada como agua potable, sino, p. ej., para regar las plantas.
- **Ilustración F:** el cartucho de filtro de agua puede utilizarse para filtrar aprox. 100 litros de agua del grifo o durante 30 días como máximo.

## **Eliminación**

El producto puede desecharse con la basura doméstica. Este símbolo de reciclaje señala que, p. ej., un objeto o las piezas de un material son aptos para la recuperación.

## **Embalaje**

El embalaje fue hecho con materiales reciclables. Elimine el embalaje separando las clases de materiales. Cuando quiera eliminar el embalaje, siga las correspondientes normas de protección medioambiental vigentes en su país.

Los materiales reciclables están marcados con el símbolo de reciclaje (3 flechas). El material puede especificarse mediante el número de reciclaje en el centro (aquí: 21) y/o una abreviatura (aquí: PAP).



## Indhold

3 Vandfilterpatroner

1 Adapter til Maxtra-, Maxtra+- og Maxtra Pro-vandkarafler

1 Vejledning



Dette symbol angiver, at de anførte materialer ikke ændrer fødevarers smag eller lugt.

## Oplysninger om varemærker

Brita, Maxtra, Maxtra+ og Maxtra Pro er registrerede varemærker tilhørende Brita GmbH.

## Vigtige anvisninger

- ⊙ Lad vandfilterpatronerne blive i den originale emballage helt op til brug.
- ⊙ Filtrér ...
  - ... kun koldt brugsvand.
  - ... kun brugsvand af drikkevandskvalitet.
- ⊙ Små perler af aktivt kul ...
  - ... kan efter åbning af emballagen sidde fast på vandfilterpatronen. Disse vaskes væk ved brug.
  - ... kan havne i det filtrerede vand. De er ikke sundhedsskadelige. Du kan evt. lade vand løbe igennem vandfilterpatronen igen, indtil der ikke kan ses flere perler.
- ⊙ Opbevar det filtrerede vand køligt.
- ⊙ Vandfilterpatronen må ikke vaskes i opvaskemaskine.



## Anvendelser

- **Fig. A:** put vandfilterpatronen ned i en beholder med vand. Bevæg den frem og tilbage i vandet, indtil der ikke slipper flere luftbobler ud. Tag vandfilterpatronen ud efter ca. 5 minutter, og tøm beholderen.
- **Fig. B:** lad brugsvand løbe gennem vandfilterpatronen i ca. 1 minut.
- I kombination med adapteren er vandfilterpatronerne kompatible med alle vandkarafler af mærket Brita, der egner sig til Maxtra-

vandfiltre (vandfiltre af mærkerne Maxtra, Maxtra+, Maxtra Pro).  
Følg brugsanvisningen til det pågældende vandfiltersystem.

- **Fig. C:** sæt adapteren på holderen i bunden af vandfiltertragten.
- **Fig. D:** sæt vandfilterpatronen på adapteren i vandfiltertragten.
- **Fig. E:** filtrér 2x brugsvand, og hæld det ud. Brug ikke det filtrerede vand som drikkevand, men i stedet til at vande blomster med.
- **Fig. F:** vandfilterpatronen kan bruges til at filtrere ca. 100 liter brugsvand eller bruges i maksimalt 30 dage.

## **Bortskaffelse**

Produktet kan bortskaffes med husholdningsaffald.

Dette genbrugssymbol markerer f.eks. en genstand eller materialedele, der er værdifulde til genanvendelse.

## **Emballage**

Emballagen er fremstillet af genanvendeligt materiale. Bortskaf emballagen rensorteret. Når du vil bortskaffe emballagen, skal du være opmærksom på de gældende miljøbestemmelser i dit land.

Med genbrugssymbolet (3 pile) markeres, at materialerne kan genbruges. Materialet kan specificeres via genbrugsnummeret i midten (her: 21) og/eller en forkortelse (her: PAP).



## Contenuto

3 Cartucce per filtro dell'acqua

1 Adattatore per caraffe d'acqua Maxtra, Maxtra+ e Maxtra Pro

1 Indicazioni per l'uso



Questo simbolo indica che i materiali così contrassegnati non modificano né il gusto né l'aroma degli alimenti.

## Note sui marchi

Brita, Maxtra, Maxtra+ e Maxtra Pro sono marchi registrati della Brita GmbH.

## Note importanti

- ⊙ Lasciare le cartucce per filtro dell'acqua nella loro confezione fino al momento di usarle.
- ⊙ Filtrare ...
  - ... solo acqua di rubinetto fredda.
  - ... solo acqua di rubinetto di qualità potabile.
- ⊙ Piccole quantità di perline di carbone attivo ...
  - ... possono aderire alla cartuccia per filtro dell'acqua dopo l'apertura della confezione. Vengono lavate via durante l'uso.
  - ... possono giungere all'acqua filtrata. Non sono pericolose per la salute. Eventualmente fare scorrere nuovamente acqua attraverso la cartuccia per filtro dell'acqua finché non si vedono più perle.
- ⊙ Conservare l'acqua filtrata in un luogo fresco.
- ⊙ Non pulire la cartuccia per filtro dell'acqua in lavastoviglie.



## Applicazione

- **Figura A:** immergere la cartuccia per filtro dell'acqua in un recipiente pieno d'acqua. Muoverla avanti e indietro nell'acqua finché non ne escono più bollicine d'aria. Togliere la cartuccia per filtro dell'acqua dopo circa 5 minuti e svuotare il recipiente.
- **Figura B:** fare scorrere acqua di rubinetto attraverso la cartuccia per filtro dell'acqua per circa 1 minuto.
- Se si utilizza l'adattatore, le cartucce per filtro dell'acqua sono compatibili con tutte le caraffe d'acqua del marchio Brita adatte ai filtri

Maxtra (filtri dell'acqua Maxtra, Maxtra+, Maxtra Pro). Attenersi alle istruzioni per l'uso del sistema di filtraggio dell'acqua utilizzato.

- **Figura C:** applicare l'adattatore al supporto situato sul fondo dell'imbuto del filtro dell'acqua.
- **Figura D:** posizionare la cartuccia per filtro dell'acqua sull'adattatore applicato all'imbuto del filtro dell'acqua.
- **Figura E:** filtrare 2 cariche di acqua di rubinetto e gettarle via. Non utilizzare l'acqua filtrata come acqua da bere bensì, ad esempio, per innaffiare fiori.
- **Figura F:** la cartuccia per filtro dell'acqua può essere utilizzata per filtrare circa 100 litri di acqua di rubinetto o per massimo 30 giorni.

## **Smaltimento**

Il prodotto può essere smaltito tra i rifiuti domestici.

Questo simbolo di riciclaggio contrassegna per esempio un oggetto o parti di materiali come adatti al riciclaggio.



## **Confezione**

La confezione è stata realizzata con materiali riciclabili.

Smaltire la confezione differenziandone i componenti. Smaltire la confezione nel rispetto delle normative ambientali vigenti nel proprio paese.

Il simbolo di riciclaggio (3 frecce) contrassegna i materiali riutilizzabili. Il materiale può essere specificato con il numero di riciclaggio al centro (qui 21) e/o una sigla (qui PAP).



## Tartalom

3 Vízsűrű patronok

1 Adapter Maxtra, Maxtra+ és Maxtra Pro vizeskancsókhöz

1 Alkalmazási utasítások



Az ezzel a jelzéssel megjelölt anyagok nem változtatják meg az élelmiszerek ízét vagy illatát.

## Védjegyekkel kapcsolatos megjegyzések

A Brita, Maxtra, Maxtra+ és Maxtra Pro a Brita GmbH bejegyzett védjegyei.

## Fontos utasítások

- ⊙ Hagyja a Vízsűrű patronokat felhasználásig a csomagolásukban.
- ⊙ Szűrjön...
  - ... csak hideg csapvizet.
  - ... csak ivóminőségű csapvizet.
- ⊙ Kis mennyiségben aktív szénből készült kis gyöngyök...
  - ... a csomagolás felbontása után rátapadhatnak a vízsűrű patronra. Ezeket használatkor lemosás.
  - ... kerülhetnek a szűrt vízbe. Ez ártalmatlan az egészségre. Ha szükséges, folyasson át újra vizet a vízsűrű patronon, amíg a gyöngyök már nem látszanak.
- ⊙ A leszűrt vizet hűvös helyen tárolja.



- ⊙ A vízsűrű patronot nem szabad mosogatógépben tisztítani.

## Használat

- **A kép:** Merítse a vízsűrű patronot egy vízzel teli edénybe. Mozgassa előre-hátra a vízben, amíg már nem szabadul ki több légbuborék. Kb. 5 perc múlva vegye ki a vízsűrű patronot, és ürítse ki az edényt.
- **B kép:** Hagyja a csapvizet átfolyni a vízsűrű patronon körülbelül 1 percig.
- Az adapter használatkor a vízsűrű patronok kompatibilisek minden Brita márkájú vizeskancsóval, amely alkalmas a Maxtra vízsűrűrőkhöz (Maxtra, Maxtra+, Maxtra Pro vízsűrűrők). Kövesse az adott vízsűrű rendszer használati utasítását.



- **C kép:** Rögzítse az adaptert a vízszűrő tölcser alján lévő tartóhoz.
- **D kép:** Helyezze a vízszűrő patronrt a vízszűrő tölcserben lévő adapterre.
- **E kép:** Szűrje le kétszer a csapvizet, és öntse le. Kérjük, hogy a leszűrt vizet ne ivóvízként használja, hanem pl. virágok öntözésére.
- **F kép:** A vízszűrő patron körülbelül 100 liter csapvíz szűrésére használható, vagy legfeljebb 30 napig.

## Ártalmatlanítás

A termék a háztartási hulladékkal együtt ártalmatlanítható. Ez az újrahasznosítási szimbólum azt jelöli, hogy pl. egy tárgyat vagy anyagrészeket újra lehet hasznosítani.

### Csomagolás

A csomagolás újrahasznosítható anyagokból készült. A csomagolás a hulladék típusának megfelelően kell eltávolítani. A csomagolás kidobásakor vegye figyelembe az Ön országában érvényes környezetvédelmi előírásokat.

Az újrahasznosítás szimbólumával (3 nyíl) az újrahasznosítható anyagokat jelölik. Az anyag megadható a közepén található újrahasznosítási számmal (itt: 21) és/vagy egy rövidítéssel (itt: PAP).



## Sisältö

3 Vedensuodatinpatruunaa

1 Sovitin Maxtra, Maxtra+ ja Maxtra Pro vesikannuille

1 Käyttöohjeet



Tämä symboli ilmoittaa, että näin merkityt materiaalit eivät muuta elintarvikkeiden makua eikä hajua.

## Tietoja tavaramerkeistä

Brita, Maxtra, Maxtra+ ja Maxtra Pro ovat Brita GmbH:n rekisteröityjä tavaramerkkejä.

## Tärkeitä ohjeita

- ⊙ Anna vedensuodatinpatruunoiden olla pakkauksessaan käyttöön asti.
- ⊙ Suodata ...
  - ... vain kylmää vesijohtovettä.
  - ... vain juomalaatuista vesijohtovettä.
- ⊙ Pieniä määriä pieniä aktiivihiihlen helmiä ...
  - ... voi tarttua vedensuodatinpatruunaan pakkauksen avaamisen jälkeen. Nämä peseytyvät pois käytön aikana.
  - ... voi päästä suodatettuun veteen. Tämä on terveydelle vaaratonta. Anna tarvittaessa veden valua uudelleen vedensuodatinpatruunan läpi, kunnes helmiä ei enää ole näkyvissä.
- ⊙ Säilytä suodatettua vettä viileässä paikassa.
- ⊙ Vedensuodatinpatruunaa ei saa pestä astianpesukoneessa.



## Käyttö

- **Kuva A:** upota vedensuodatinpatruuna vedellä täytettyyn astiaan. Liikuta sitä edestakaisin vedessä, kunnes ilmakuplia ei enää ilmene. Poista vedensuodatinpatruuna noin 5 minuutin kuluttua ja tyhjennä astia.
- **Kuva B:** laske vesijohtovettä vedensuodatinpatruunan läpi noin 1 minuutin ajan.
- Sovitinta käytettäessä vedensuodatinpatruunat ovat yhteensopivia kaikkien Brita-merkkisten vesikannujen kanssa, jotka soveltuvat

Maxtra-vesisuodattimille (Maxtra, Maxtra+, Maxtra Pro -vesisuodattimet). Noudata kunkin vedensuodatinjärjestelmän käyttöohjeita.

- **Kuva C:** kiinnitä sovitin vedensuodattimen suppilon pohjassa olevaan pidikkeeseen.
- **Kuva D:** aseta vedensuodatinpatruuna sovittimeen vedensuodattimen suppilossa.
- **Kuva E:** suodata vesijohtovettä kaksi kertaa ja kaada se pois. Älä käytä suodatettua vettä juomavetenä, vaan esim. kukkien kasteluun.
- **Kuva F:** vedensuodatinpatruunalla voi suodattaa n. 100 litraa vesijohtovettä tai sitä voi käyttää korkeintaan 30 päivää.

## Osien hävittäminen

Tuote voidaan hävittää kotitalousjätteen mukana.

Tällä kierrätysymbolilla merkitään esim. esineet tai materiaalin osat, jotka soveltuvat kierrätykseen.

### Pakkaus

Pakkaus on valmistettu kierrätettävistä materiaaleista. Hävitä pakkaus asianmukaisesti. Pakkausmateriaalien hävittäminen on noudatettava maakohtaisia asetuksia ja ympäristönsuojelumääräyksiä.

Kierrätettävät materiaalit on merkitty kierrätysymbolilla (3 nuolta). Materiaali voidaan määrittää keskellä olevalla kierrätysnumerolla (tässä: 21) ja/tai lyhenteellä (tässä: PAP).



## Innehåll

- 3 Patroner till vattenfilter
- 1 Adapter för Maxtra, Maxtra+ och Maxtra Pro vattenkaraffer
- 1 Användningsinformation



Symbolen anger att material med den här märkningen varken ändrar smak eller lukt på livsmedel.

## Information om varumärken

Brita, Maxtra, Maxtra+ och Maxtra Pro är registrerade varumärken för Brita GmbH.

## Viktig information

- ⊙ Lämna patronerna till vattenfilter i förpackningen fram till användningen.
- ⊙ Filtrera ...
  - ... endast kallt kranvatten.
  - ... endast kranvatten med dricksvattenkvalitet.
- ⊙ Små mängder av små pärlor av aktivt kol ...
  - ... kan sitta på patronen till vattenfiltret efter att förpackningen har öppnats. Dessa sköljs bort vid användningen.
  - ... kan hamna i det filtrerade vattnet. Detta är inte hälsoskadligt. Eventuellt låter du vatten rinna genom patronen till vattenfiltret tills inga små pärlor syns längre.
- ⊙ Förvara det filtrerade vattnet på ett svalt ställe.
- ⊙ Patronen till vattenfiltret får inte diskas i maskin.



## Användning

- **Bild A:** sänk ner patronen till vattenfiltret i ett kärl fyllt med vatten. Rör på den fram och tillbaka i vattnet tills inga luftbubblor kommer ut längre. Ta bort patronen till vattenfiltret efter ca 5 minuter och töm kärlet.
- **Bild B:** spola kranvatten ca 1 minut genom patronen till vattenfiltret.
- När adaptern används är patronerna till vattenfilter kompatibla med alla vattenkaraffer av märket Brita, som är lämpade för vattenfiltret

Maxtra (Maxtra, Maxtra+, Maxtra Pro vattenfilter). Följ användningsinstruktionerna för respektive vattenfilterssystem.

- **Bild C:** sätt på adaptern på hållaren i botten av vattenfiltertratten.
- **Bild D:** sätt patronen till vattenfiltret på adaptern i vattenfiltertratten.
- **Bild E:** filtrera 2x kranvatten och häll ut det. Använd inte det filtrerade vattnet som dricksvatten utan t.ex. för att vattna blommor.
- **Bild F:** patronen till vattenfiltret kan används för att filtrera ca 100 liter kranvatten eller i högst 30 dagar.

## **Avfallshantering**

Produkten kan avfallshanteras i hushållssoporna.

Den här återvinningssymbolen markerar att t.ex. ett föremål eller materialdelar kan återvinnas.

## **Förpackning**

Förpackningen har tillverkats av återvinningsbara material. Källsortera förpackningen. Följ miljöföreskrifterna i respektive land där förpackningen avfallshanteras.

Återvinningsbara material är märkta med återvinningssymbolen (3 pilar). I mitten kan det även finnas ett återvinningsnummer (här: 21) och/eller en förkortning (här: PAP) för materialet.



## Conteúdo

- 3 Cartuchos para filtro de água
- 1 Adaptador para jarros de água Maxtra, Maxtra+ e Maxtra Pro
- 1 Instruções de utilização



O símbolo indica que os materiais com esta identificação não alteram o sabor ou o aroma dos alimentos.

## Notas referentes a marcas registadas

Brita, Maxtra, Maxtra+ e Maxtra Pro são marcas registadas da Brita GmbH.

## Notas importantes

- ⊙ Mantenha os cartuchos para filtro de água dentro da sua embalagem até à utilização.
- ⊙ Filtre ...
  - ... apenas água da torneira fria.
  - ... apenas água da torneira com qualidade de água potável.
- ⊙ Pequenas quantidades de pérolas mais pequenas de carvão ativado ...
  - ... podem aderir ao cartucho para filtro de água após a abertura da embalagem. Estas são removidas pela lavagem durante a utilização.
  - ... entrar na água filtrada. Isso é inofensivo para a saúde. Eventualmente, volte a deixar correr água pelo cartucho para filtro de água até que as pérolas deixam de ser visíveis.
- ⊙ Guarde a água filtrada num local fresco.
- ⊙ O cartucho para filtro de água não pode ser limpo na máquina de lavar louça.



## Utilização

- **Figura A:** mergulhe o cartucho para filtro de água num recipiente cheio de água. Mova-o para a frente e para trás até não sair mais bolhas de ar. Após aprox. 5 minutos, remova o cartucho para filtro de água e esvazie o recipiente.
- **Figura B:** deixe correr água da torneira pelo cartucho para filtro de água durante aprox. 1 minuto.

- Ao utilizar o adaptador, os cartuchos para filtro de água são compatíveis com todos os jarros de água da marca Brita adequados para os filtros de água Maxtra (filtro de água Maxtra, Maxtra+ e Maxtra Pro). Siga as instruções de utilização do respetivo sistema de filtragem de água.
  - **Figura C:** encaixe o adaptador no suporte existente no fundo do funil do filtro de água.
  - **Figura D:** coloque o cartucho para filtro de água sobre o adaptador no funil do filtro de água.
- **Figura E:** filtre 2 vezes água da torneira e volte a esvaziá-la. Por favor, não utilize a água filtrada como água potável, mas, por exemplo, para regar as flores.
- **Figura F:** o cartucho para filtro de água pode ser utilizado para filtrar aprox. 100 litros de água da torneira ou durante, no máximo, 30 dias.

## Eliminação

O produto pode ser eliminado com o lixo doméstico. Este símbolo de reciclagem marca, p. ex., um objeto ou partes de material com reciclagem valiosa.

## Embalagem

A embalagem foi fabricada com materiais recicláveis. Elimine a embalagem fazendo uma separação correta dos materiais. Se pretender eliminar a embalagem, respeite as respetivas normas ambientais em vigor no seu país.

Os materiais reutilizáveis estão marcados com o símbolo de reciclagem (3 setas). O material pode ser especificado através do número de reciclagem no centro (aqui: 21) e/ou uma abreviatura (aqui: PAP).



## Περιεχόμενο

3 Φίλτρα νερού

1 Αντάπτορας για καράφες νερού Maxtra, Maxtra+ και Maxtra Pro

1 Οδηγίες χρήσης



Το σύμβολο σημαίνει πως τα υλικά με τη σήμανση αυτή δεν μεταβάλλουν ούτε τη γεύση ούτε την οσμή των τροφίμων.

## Υπόδειξη σχετικά με τα εμπορικά σήματα

Τα Brita, Maxtra, Maxtra+ και Maxtra Pro είναι καταχωρημένα εμπορικά σήματα της Brita GmbH.

## Σημαντικές υποδείξεις

- ⊙ Αφήστε τα φίλτρα νερού μέχρι τη χρήση μέσα στη συσκευασία.
- ⊙ Φιλτράρετε ...
  - ... μόνο κρύο νερό βρύσης.
  - ... μόνο νερό βρύσης με ποιότητα πόσιμου νερού.
- ⊙ Μικρές ποσότητες μικρών κόκκων από ενεργό άνθρακα ...
  - ... μπορεί να προσκολληθούν μετά το άνοιγμα της συσκευασίας στο φίλτρο νερού. Ξεπλένονται κατά τη χρήση.
  - ... μπορεί να καταλήξουν στο φιλτραρισμένο νερό. Δεν αποτελούν κίνδυνο για την υγεία. Αφήστε ενδεχομένως να τρέξει ξανά νερό μέσα από το φίλτρο νερού, μέχρι να μην είναι πλέον ορατός καφέ κρόκος.
- ⊙ Αποθηκεύστε το φιλτραρισμένο νερό σε ένα δροσερό σημείο.
- ⊙ Δεν επιτρέπεται το πλύσιμο του φίλτρου νερού στο πλυντήριο πιάτων.



## Χρήση

- **Εικόνα A:** βυθίστε το φίλτρο νερού σε ένα δοχείο γεμάτο με νερό. Κουνήστε το πέρα-δώθε μέσα στο νερό, μέχρι να μην διαφεύγουν πλέον καθόλου φυσαλίδες αέρα. Αφαιρέστε το φίλτρο νερού μετά από περ. 5 λεπτά και αδειάστε το δοχείο.
- **Εικόνα B:** αφήστε να τρέξει περ. 1 λεπτό νερό βρύσης μέσα από το φίλτρο νερού.
- Τα φίλτρα νερού είναι συμβατά όταν χρησιμοποιείται ο αντάπτορας με όλες τις καράφες νερού της μάρκας Brita, που είναι κατάλληλες



για τα φίλτρα νερού Maxtra (φίλτρα νερού Maxtra, Maxtra+, Maxtra Pro). Ακολουθήστε τις οδηγίες χειρισμού για το εκάστοτε σύστημα φιλτραρίσματος νερού.

- **Εικόνα C:** τοποθετήστε τον αντάπτορα στη βάση στον πάτο της χοάνης φίλτρου νερού.
- **Εικόνα D:** τοποθετήστε το φίλτρο νερού πάνω στον αντάπτορα στη χοάνη φίλτρου νερού.
- **Εικόνα E:** φιλτράρετε 2x νερό βρύσης και αδειάστε το. Μην χρησιμοποιείτε το φιλτραρισμένο νερό ως πόσιμο νερό, αλλά π.χ. για να ποτίσετε τα λουλούδια.
- **Εικόνα F:** το φίλτρο νερού μπορεί να χρησιμοποιηθεί για το φιλτράρισμα περ. 100 λίτρων νερού βρύσης ή για μέγιστη διάρκεια 30 ημερών.

## Απόρριψη

Το προϊόν μπορεί να απορριφθεί στα οικιακά απορρίμματα. Αυτό το σύμβολο ανακύκλωσης επισημαίνει π.χ. ένα αντικείμενο ή τμήματα υλικών ως πολύτιμα για ανάκτηση.

### Συσκευασία

Η συσκευασία αποτελείται από ανακυκλώσιμα υλικά. Απορρίψτε τη συσκευασία διαχωρίζοντας κατάλληλα. Όταν θελήσετε να απορρίψετε τη συσκευασία, πρέπει να λάβετε υπόψη σας τις αντίστοιχες περιβαλλοντικές διατάξεις της χώρας σας.

Με το σύμβολο της ανακύκλωσης (3 βέλη) επισημαίνονται τα ανακυκλώσιμα υλικά. Το υλικό μπορεί να εντοπιστεί μέσω του αριθμού ανακύκλωσης στη μέση (εδώ: 21) και/ή μιας σύντμησης (εδώ: PAP).



## Vsebina

3 Kartuše vodnega filtra

1 Adapter za karafe za vodo Maxtra, Maxtra+ in Maxtra Pro

1 Navodila za uporabo



Simbol pomeni, da materiali, ki so označeni s tem simbolom, ne vplivajo na okus ali vonj živil.

## Informacije o blagovnih znamkah

Brita, Maxtra, Maxtra+ in Maxtra Pro so registrirane blagovne znamke podjetja Brita GmbH.

## Pomembna navodila

- ⊙ Pustite kartuše vodnega filtra do uporabe v njihovi embalaži.
- ⊙ Filtrirajte ...
  - ... samo hladno vodo iz pipe.
  - ... samo pitno vodo iz pipe.
- ⊙ Majhne količine majhnih kroglic iz aktivnega oglja ...
  - ... se lahko po odprtju embalaže prilepijo na kartušo vodnega filtra. Te se med uporabo sperejo.
  - ... lahko pridejo v filtrirano vodo. To zdravju ni škodljivo. Po potrebi ponovno spustite vodo skozi kartušo vodnega filtra, dokler ni več vidnih kroglic.
- ⊙ Filtrirano vodo shranjujte na hladnem mestu.



- ⊙ Kartuše vodnega filtra ne smete čistiti v pomivalnem stroju.

## Uporaba

- **Slika A:** Kartušo vodnega filtra potopite v posodo, napolnjeno z vodo. V vodi jo premikajte naprej in nazaj, dokler zračni mehurčki ne nastajajo več. Po približno 5 minutah odstranite kartušo vodnega filtra in izpraznite posodo.
- **Slika B:** Pustite, da voda iz pipe približno 1 minuto teče skozi kartušo vodnega filtra.
- Pri uporabi adapterja so kartuše vodnega filtra združljive z vsemi vrči za vodo znamke Brita, ki so primerni za vodne filtre Maxtra

(vodni filtri Maxtra, Maxtra+, Maxtra Pro). Upoštevajte navodila za uporabo ustreznega sistema za filtriranje vode.

- **Slika C:** Adapter pritrdite na nastavek na dnu lijaka vodnega filtra.
- **Slika D:** Kartušo vodnega filtra pritrdite na adapter v lijaku vodnega filtra.
- **Slika E:** Vodo iz pipe dvakrat prefiltrirajte in jo odlijte. Filtrirane vode ne uporabljate kot pitno vodo, ampak na primer za zalivanje rož.
- **Slika F:** Kartušo vodnega filtra lahko uporabljate za filtriranje približno 100 litrov vode iz pipe ali največ 30 dni.

## ***Odlaganje med odpadke***

Izdelek lahko odvržete med gospodinjske odpadke.

Ta simbol za ločevanje označuje npr. predmet ali dele materiala, ki jih je mogoče reciklirati.

### ***Embalaza***

Embalaza je narejena iz recikliranih materialov. Embalazo odstranite ločeno glede na vrsto materiala. Če želite zavreči embalazo, upoštevajte okoljske predpise v svoji državi.

S simbolom za recikliranje (3 puščice) so označeni materiali, ki so primerni za recikliranje. Material je lahko opredeljen z reciklažno številko na sredini (tukaj: 21) in/ali okrajšavo (tukaj: PAP).



## Sadržaj

3 Uloška filtera za vodu

1 Adapter za vrčeve za vodu Maxtra, Maxtra+ i Maxtra Pro

1 Napomene za uporabu



Ovaj simbol označava da takvi materijali ne mijenjaju ni okus ni miris namirnica.

## Napomene uz zaštitni znak

Brita, Maxtra, Maxtra+ i Maxtra Pro registrirani su zaštitni znakovi društva Brita GmbH.

## Važne napomene

- ⊙ Uloške filtera za vodu izvadite iz ambalaže samo prije uporabe.
- ⊙ Filtrirajte...
  - ... samo hladnu vodu iz slavine.
  - ... samo pitku vodu iz slavine.
- ⊙ Manje količine malih kuglica od aktivnog ugljena...
  - ... mogu prijanjati za uložak filtera za vodu nakon otvaranja ambalaže. Te se kuglice ispiru prilikom uporabe.
  - ... mogu dospjeti u filtriranu vodu. To ne predstavlja opasnost za zdravlje. Po potrebi ponovno isfiltrirajte vodu uloškom filtera za vodu sve dok kuglice više ne budu vidljive.
- ⊙ Filtriranu vodu čuvajte na hladnom mjestu.



- ⊙ Uložak filtera za vodu ne smije se prati u perilici posuda.

## Uporaba

- **Slika A:** uronite uložak filtera za vodu u posudu napunjenu vodom. Pomičite ga naprijed-natrag u vodi sve dok ne prestanu izlaziti mjehurići zraka. Izvadite uložak filtera za vodu nakon otprilike 5 minuta i ispraznite posudu.
- **Slika B:** ostavite vodu iz slavine da teče kroz uložak filtera za vodu oko 1 minutu.
- U slučaju primjene adaptera, ulošci filtera za vodu kompatibilni su sa svim vrčevima za vodu marke Brita koji su prikladni za filtere za vodu Maxtra (Maxtra, Maxtra+, Maxtra Pro filteri za vodu). Slijedite upute za uporabu odgovarajućeg sustava za filtriranje vode.

- **Slika C:** pričvrstite adapter na držač na dnu lijevka filtera za vodu.
- **Slika D:** stavite uložak filtera za vodu na adapter u lijevku filtera za vodu.
- **Slika E:** filtrirajte vodu iz slavine dva puta i izlijte je. Filtriranu vodu nemojte upotrebljavati kao vodu za piće, već npr. za zalijevanje cvijeća.
- **Slika F:** uložak filtera za vodu može se upotrebljavati za filtriranje približno 100 litara vode iz slavine ili najviše 30 dana.

## Zbrinjavanje

Proizvod se može odložiti s kućnim otpadom.

Ovaj simbol za recikliranje označava npr. predmete ili dijelove materijala vrijedne za oporabu.

### Ambalaža

Ambalaža je proizvedena od materijala koji se može reciklirati. Sortirajte ambalažu prilikom zbrinjavanja. Ako želite zbrinuti ambalažu, poštujujte odgovarajuće ekološke propise svoje zemlje.

Materijali za višekratnu uporabu označeni su simbolom za recikliranje (3 strelice). Materijal se može naznačiti reciklažnim brojem u sredini (ovdje: 21) i/ili kraticom (ovdje: PAP).



## Cuprins

3 cartușe de filtrare a apei

1 adaptor pentru carafe de apă Maxtra, Maxtra+ și Maxtra Pro

1 indicații de utilizare



Simbolul indică faptul că materialele, alimentele marcate astfel nu își schimbă gustul sau mirosul.

## Observații privind marca comercială

Brita, Maxtra, Maxtra+ și Maxtra Pro sunt mărci comerciale înregistrate ale Brita GmbH.

## Note importante

- ⊙ Lăsați cartușele de filtrare a apei în ambalajul său/lor până când este/sunt gata de utilizare.
- ⊙ Filtrați...
  - ... numai apă rece de la robinet.
  - ... numai apă de la robinet de calitate potabilă.
- ⊙ Cantități mici de mărgelile de carbon activ...
  - ... poate fi folosit la cartușul de filtrare a apei după deschiderea ambalajului. Acestea sunt spălate în timpul utilizării.
  - ... poate intra în apa filtrată. Acest lucru este inofensiv pentru sănătate. Dacă este necesar, treceți din nou apă prin cartușul de filtrare a apei până când nu mai sunt vizibile mărgelile.
- ⊙ Depozitați apa filtrată într-un loc răcoros.
- ⊙ Cartușul de filtrare a apei nu trebuie curățat în mașina de spălat vase.



## Utilizare

- **Imaginea A:** Înmuiați cartușul de filtrare a apei într-un recipient umplut cu apă. Mutați-l înainte și înapoi în apă până când nu mai scapă bule de aer. După aproximativ 5 minute, scoateți cartușul de filtrare a apei și goliți recipientul.
- **Imaginea B:** Treceți apa de la robinet prin cartușul de filtrare a apei timp de aproximativ 1 minut.
- Când utilizați adaptorul, cartușele de filtrare a apei sunt compatibile cu toate carafele de apă marca Brita care sunt potrivite pentru filtre-

le de apă Maxtra (filtrele de apă Maxtra, Maxtra +, Maxtra Pro).  
Urmați instrucțiunile de utilizare pentru fiecare sistem de filtrare a  
apei.

- **Imaginea C:** Conectați adaptorul la suportul din partea inferioară a pâlniei filtrului de apă.
- **Imaginea D:** Așezați cartușul de filtrare a apei pe adaptor în pâlnia filtrului de apă.
- **Imaginea E:** Filtrați 2x apă de la robinet și scurgeți-o. Vă rugăm să nu folosiți apa filtrată ca apă potabilă, ci pentru udarea florilor, de exemplu.
- **Imaginea F:** Cartușul de filtrare a apei poate fi utilizat pentru a filtra aproximativ 100 de litri de apă de la robinet sau timp de maximum 30 de zile.

## **Eliminarea**

Produsul poate fi aruncat în deșeurile menajere.

Acest simbol de reciclare marchează, de ex., un obiect sau părți de material ca fiind valoroase pentru recuperare.



## **Ambalajul**

Ambalajul este fabricat din materiale reciclabile. Eliminați ambalajul pe categorii. În cazul în care doriți să eliminați ambalajul, respectați prevederile naționale valabile privind protecția mediului.



Simbolul de reciclare (3 săgeți) identifică materialele reciclabile. Materialul poate fi specificat prin numărul de reciclare din mijloc (aici: 21) și / sau o abreviere (aici: PAP).



## Съдържание

- 3 филтъра за пречистване на вода
- 1 адаптер за кани за вода Maxtra, Maxtra+ и Maxtra Pro
- 1 ръководство за експлоатация



Символът дава информация, че така обозначените материали не променят вкуса и мириса на хранителните продукти.

## Информация за търговските марки

Brita, Maxtra, Maxtra+ и Maxtra Pro са регистрирани търговски марки на Brita GmbH.

## Важни указания

- Оставете филтрите за пречистване на вода в опаковката до момента на използване.
- Филтрирайте...
  - ... само студена чешмяна вода.
  - ... само чешмяна вода, годна за пиене.
- Малки количества миниатюрни топчета от активен въглен...
  - ... може да полепнат по филтъра за пречистване на вода след отваряне на опаковката. Те се отмиват при употреба.
  - ... може да попаднат във филтрираната вода. Това е безвредно за здравето. Ако е необходимо, пуснете отново вода през филтъра за пречистване на вода, докато вече не се виждат топчета.
- Съхранявайте филтрираната вода на хладно място.
- Филтърът за пречистване на вода не трябва да се почиства в съдомиялна машина.



## Използване

- **Фигура А:** Потопете филтъра за пречистване на вода в съд, пълен с вода. Движете го напред-назад във водата, докато спрат да излизат въздушни мехурчета. Извадете филтъра за пречистване на вода след около 5 минути и изпразнете съда.
- **Фигура В:** Пуснете чешмяна вода да тече през филтъра за пречистване на вода за около 1 минута.



- Когато използвате адаптера, филтрите за пречистване на вода са съвместими с всички кани за вода с марката Brita, които са подходящи за филтрите за пречистване на вода Maxtra (филтри за пречистване на вода Maxtra, Maxtra+, Maxtra Pro). Следвайте ръководствата за експлоатация на съответната филтърна система за пречистване на вода.
  - **Фигура С:** Прикрепете адаптера към държача в долната част на фунията на филтъра за пречистване на вода.
  - **Фигура D:** Поставете филтъра за пречистване на вода върху адаптера във фунията на филтъра за пречистване на вода.
- **Фигура Е:** Филтрирайте чешмяна вода 2 пъти и я излейте. Моля, не използвайте филтрираната вода за пиене, а например за поливане на цветя.
- **Фигура F:** Филтърът за пречистване на вода може да се използва за филтриране на приблизително 100 литра чешмяна вода или в рамките на максимум 30 дни.

## Изхвърляне

Продуктът може да се изхвърля заедно с битовите отпадъци. Този символ за рециклиране обозначава например предмет или материали като ценни за вторична употреба.



### Опаковка

Опаковката е произведена от материали, подлежащи на вторична употреба. Изхвърляйте опаковката по видове материали. Ако искате да изхвърлите опаковката, обърнете внимание на съответните разпоредби за опазване на околната среда във Вашата страна.



Със символа за рециклиране (3 стрелки) са обозначени материалите, които подлежат на вторична употреба.

Материалът може да бъде посочен с номера за рециклиране в средата (тук: 21) и/или със съкращение (тук: PAP).



## Sadržaj

3 Kartridži filtera za vodu

1 Adapter za Maxtra, Maxtra+ und Maxtra Pro bokale za vodu

1 Uputstvo za upotrebu




Ovaj simbol označava da tako označeni materijali ne menjaju ukus i miris namirnica.

## Napomene o znakovima upozorenja

Brita, Maxtra, Maxtra+ i Maxtra Pro su registrovani zaštitni znakovi Brita GmbH.

## Važne informacije

- ⊙ Ostavite kartridže filtera za vodu u pakovanju to upotrebe.
- ⊙ Filtrirajte ih...
  - ... samo pomoću hladne vode iz slavine.
  - ... samo pomoću pitke vode sa česme.
- ⊙ Male količine malih perli od aktivnog uglja...
  - ... mogu da se zalepe za uložak filtera nakon otvaranja pakovanja. Ispiru se tokom upotrebe.
  - ... mogu da uđu u filtriranu vodu. Ovo je bezopasno po zdravlje. Po potrebi, ponovo pustite vodu kroz uložak filtera za vodu dok perle ne izađu iz vidokruga.
- ⊙ Čuvajte filtriranu vodu na hladnom mestu.
-  ⊙ Kartridž filtera za vodu ne sme da se pere u mašini za pranje sudova.

## Primena

- **Slika A:** Potopite kartridž filtera za vodu u posudu napunjenu vodom. Pomerajte ga napred-nazad u vodi sve dok mehurići vazduha prestanu da izlaze. Nakon otprilike 5 minuta uklonite kartridž filtera za vodu i ispraznite posudu.
- **Slika B:** Pustite vodu iz slavine da teče kroz kartridž filtera za vodu oko 1 minut.
- Kada koristite adapter, kartridži filtera za vodu su kompatibilni sa svim brendovima bokala za vodu marke Brita, koji su pogodni za Maxtra filtere za vodu (Maxtra, Maxtra+, Maxtra Pro filteri za vo-

du). Pratite uputstva za upotrebu za odgovarajući sistem filtera za vodu.

- **Slika C:** Pričvrstite adapter na držač na dnu levka filtera za vodu.
- **Slika D:** Stavite kartridž filtera za vodu na adapter u levku filtera za vodu.
- **Slika E:** Dva puta filtrirajte vodu sa slavine i prospite je. Molimo vas da ne koristite filtriranu vodu za piće, već npr. za zalivanje cveća.
- **Slika F:** Kartridž filtera za vodu može da se koristi za filtriranje oko 100 litara vode iz slavine ili najviše 30 dana.

## Odlaganje

Ovaj proizvod može da se odloži sa kućnim otpadom.

Ovaj simbol za reciklažu označava da su neki predmet ili delovi nekog materijala pogodni za ponovnu obradu.

## Ambalaža

Ambalaža je izrađena od reciklažnih materijala. Odvojeno odlažite ambalažu. Kada želite da odložite ambalažu, vodite računa o odgovarajućim ekološkim propisima u svojoj zemlji.

Materijali koji se mogu reciklirati su označeni simbolom za reciklažu (3 strelice). Materijal može da se navede pod brojem za reciklažu u sredini (ovde: 21) i/ili skraćeno (ovde: PAP).



PAP

## Turinys

3 Vandens filtravimo kasetės

1 Adapteris „Maxtra“, „Maxtra+“ ir „Maxtra Pro“ vandens grafinams

1 Taikymo instrukcijos



Šis simbolis nurodo, kad juo pažymėtos medžiagos nekeičia nei maisto produktų skonio, nei kvapo.

## Pastabos dėl prekių ženklo

„Brita“, „Maxtra“, „Maxtra+“ ir „Maxtra Pro“ yra registruotieji „Brita GmbH“ prekių ženklai.

## Svarbios pastabos

- ⊙ Iki naudojimo palikite vandens filtravimo kasetes pakuotėse.
- ⊙ Filtruokite...
  - ... tik šaltas vanduo iš čiaupo.
  - ... tik geriamasis vanduo iš čiaupo.
- ⊙ Nedideli kiekiai mažų aktyvintos anglies rutuliukų...
  - ... gali prilipti prie vandens filtravimo kasetės atidarius pakuotę. Naudojant, jie nuplaunami.
  - ... gali patekti į filtruotą vandenį. Tai nekenksminga sveikatai. Jei reikia, dar kartą praleiskite vandenį per vandens filtravimo kasetę, kol nebebus matomi rutuliukai.
- ⊙ Filtruotą vandenį laikykite vėsioje vietoje.



- ⊙ Vandens filtravimo kasetės negalima plauti indaplovėje.

## Naudojimas

- **A pav.** Įmerkite vandens filtravimo kasetę į indą, pripildytą vandens. Judinkite ją pirmyn ir atgal vandenyje, kol nebebus oro burbuliukų. Po maždaug 5 minučių išimkite vandens filtravimo kasetę ir ištuštinkite indą.
- **B pav.** Leiskite vandeniui iš čiaupo bėgti per vandens filtravimo kasetę maždaug 1 minutę.
- Naudojant adapterį, vandens filtravimo kasetės yra suderinamos su visais „Brita“ markės vandens grafinais, kurie tinka „Maxtra“ vandens filtrams („Maxtra“, „Maxtra+“, „Maxtra Pro“ vandens filtrai).

Vadovaukitės atitinkamos vandens filtravimo sistemos naudojimo instrukcijomis.

- **C pav.** Pritvirtinkite adapterį prie laikiklio vandens filtro piltuvo apačioje.
- **D pav.** Uždėkite vandens filtravimo kasetę ant adapterio vandens filtro piltuve.
- **E pav.** 2 kartus filtruokite vandenį iš čiaupo ir nupilkite. Filtruoto vandens prašome nenaudoti kaip geriamojo vandens, bet, pvz., gėlių laistymui.
- **F pav.** Vandens filtravimo kasetė gali būti naudojama maždaug 100 litrų vandens iš čiaupo filtruoti arba ne ilgiau kaip 30 dienų.

## Šalinimas

Gaminį galima išmesti kartu su buitinėmis atliekomis.

Šiuo perdirbimo simboliu gali būti žymimas objektas ar medžiagų dalys, kurios yra vertingos antrinio panaudojimo tikslais.



### Pakuotė

Pakuotė pagaminta iš perdirbamų medžiagų. Išmeskite pakuotės tinkamai jas išrūšiuavę. Norėdami pakuotę išmesti, laikykitės atitinkamų jūsų šalyje galiojančių aplinkos apsaugos nuostatų.

Perdirbimo simboliu (3 rodyklės) žymimos perdirbamos medžiagos. Medžiagą galima nurodyti pagal perdirbimo numerį viduryje (čia: 21) ir (arba) santrumpą (čia: PAP).



## Sisukord

3 Veefiltri padrunid

1 Adapter Maxtra, Maxtra+ ja Maxtra Pro veekaraviniudele

1 Kasutusjuhend



Sümbol viitab sellele, et nii tähistatud materjalid ei mõjuta toiduainete maitset ega lõhna.

## Kaubamärgiteated

Brita, Maxtra, Maxtra+ ja Maxtra Pro on Brita GmbH registreeritud kaubamärgid.

## Olulised juhised

- ⊙ Hoidke veefiltri padroneid kuni kasutamiseni pakendis.
- ⊙ Filtreerige ...
  - ... ainult külma kraanivett.
  - ... ainult joogikvaliteediga kraanivett.
- ⊙ Väike hulk aktiivsöe terakesi ...
  - ... võib pärast pakendi avamist kinni jääda veefiltri padruni külge. Need uhutakse kasutamise ajal välja.
  - ... võib sattuda filtreeritud vette. See on tervisele kahjutu. Vajadusel laske uuesti vett läbi veefiltri padruni, kuni terakesi enam näha pole.
- ⊙ Hoidke filtreeritud vett jahedas kohas.
- ⊙ Veefiltri padrunit ei tohi pesta nõudepesumasinas.



## Kasutamine

- **Joonis A:** Kastke veefiltri padrun veega täidetud anumasse. Liigutage seda vees edasi-tagasi, kuni õhumulle enam ei välju. Eemaldage veefiltri padrun umbes 5 minuti pärast ja tühjendage anum.
- **Joonis B:** Laske kraaniveel 1 minuti jooksul läbi veefiltri padruni voolata.
- Adapteri kasutamisel ühilduvad veefiltri padrunid kõigi Brita kaubamärgi veekaraviniudega, mis sobivad Maxtra veefiltritele (Maxtra, Maxtra+, Maxtra Pro veefiltrid). Järgige vastava veefiltrisüsteemi kasutusjuhendit.

- **Joonis C:** Pistke adapter veefiltri lehtri põhjas oleva hoidiku külge.
- **Joonis D:** Asetage veefiltri padrun veefiltri lehtri adapterile.
- **Joonis E:** Filtreerige kraanivett kaks korda ja valage see ära. Filtreeritud vett palume mitte kasutada joogiveena, vaid nt lillede kastmiseks.
- **Joonis F:** Veefiltri kassetiga saab filtreerida ligikaudu 100 liitrit kraanivett või kasutada maksimaalselt 30 päeva.

## Utiliseerimine

Toote võib ära visata olmeprügisse.

See taaskasutuse sümbol tähistab nt väärtuslikku eset või materjale.

### Pakend

Pakend on valmistatud taaskasutatavatest materjalidest. Utiliseerige pakendi materjali järgi sorteeritult. Kui soovite utiliseerida pakendit, siis pöörake tähelepanu oma asukohariigi vastavatele keskkonnanäeskirjadele.

Ringlussevõeteavad materjalid on tähistatud taaskasutusümboliga (3 noolt). Materjali saab täpsustada keskel oleva taaskasutusnumbri (antud juhul: 21) ja/või lühendi (antud juhul: PAP) abil.



## Saturs

3 Ūdens filtru kasetnes

1 Adapteris Maxtra, Maxtra+ un Maxtra Pro ūdens karafēm

1 Lietošanas instrukcija



Šis simbols norāda, ka attiecīgie materiāli nemaina ne pārtikas līdzekļu garšu, ne aromātu.

## Informācija par preču zīmi

Brita, Maxtra, Maxtra+ un Maxtra Pro ir Brita GmbH reģistrētas preču zīmes.

## Svarīgi norādījumi

- ⊙ Atstājiet ūdens filtru kasetnes līdz izmantošanai iepakojumā.
- ⊙ Filtrējiet ...
  - ... tikai aukstu krāna ūdeni.
  - ... tikai krāna ūdeni ar dzeramā ūdens kvalitāti.
- ⊙ Neliels daudzums mazu aktīvās ogleš lodīšu ...
  - ... var pielipt ūdens filtra kasetnei pēc iepakojuma atvēršanas. Lietojot tās tiek nomazgātas.
  - ... var nokļūt filtrētajā ūdenī. Tas nekaitē veselībai. Ja nepieciešams, vēlreiz izlaidiet ūdeni caur ūdens filtra kasetni, līdz lodītes vairs nav redzamas.
- ⊙ Uzglabājiet filtrēto ūdeni vēsā vietā.



- ⊙ Ūdens filtra kasetni nedrīkst mazgāt trauku mazgājamā mašīnā.

## Lietošana

- **A attēls.** Iegremdējiet ūdens filtra kasetni traukā, kas piepildīts ar ūdeni. Pārvietojiet to ūdenī uz priekšu un atpakaļ, līdz vairs neveidojas gaisa burbuļi. Pēc apmēram 5 minūtēm izņemiet ūdens filtra kasetni un iztukšojiet trauku.
- **B attēls.** Ļaujiet krāna ūdenim tecēt cauri ūdens filtra kasetnei apmēram 1 minūti.
- Izmantojot adapteri, ūdens filtru kasetnes ir savietojamas ar visām Brita zīmola ūdens karafēm, kas ir piemērotas Maxtra ūdens filtriem



(Maxtra, Maxtra+, Maxtra Pro ūdens filtri). Ievērojiet attiecīgās ūdens filtra sistēmas lietošanas instrukcijas.

- **C attēls.** Pievienojiet adapteri turētājam ūdens filtra piltuves apakšā.
- **D attēls.** Novietojiet ūdens filtra kasetni uz adaptera ūdens filtra piltuvē.
- **E attēls.** Filtrējiet krāna ūdeni divreiz un nolejiet to. Lūdzu, nelietojiet filtrēto ūdeni kā dzeramo ūdeni, bet, piemēram, ziedu laistīšanai.
- **F attēls.** Ūdens filtra kasetni var izmantot, lai filtrētu aptuveni 100 litrus krāna ūdens vai maksimāli 30 dienas.

## Utilizēšana

Izstrādājumu var izmest sadzīves atkritumos.

Šis pārstrādes simbols apzīmē, piemēram, pārstrādei piemērotu priekšmetu vai materiāla daļu.

## Iepakojums

Iepakojums tika izgatavots no pārstrādājamiem materiāliem. Atbrīvojieties no iepakojuma atbilstoši tā veidam. Ja vēlaties atbrīvoties no iepakojuma, pievērsiet uzmanību attiecīgajiem vides noteikumiem jūsu valstī.

Atkārtoti lietojamie materiāli ir marķēti ar otrreizējās pārstrādes simbolu (3 bultiņas). Materiālu var klasificēt ar pārstrādes numuru vidū (šeit: 21) un / vai saīsinājumu (šeit: PAP).



PAP