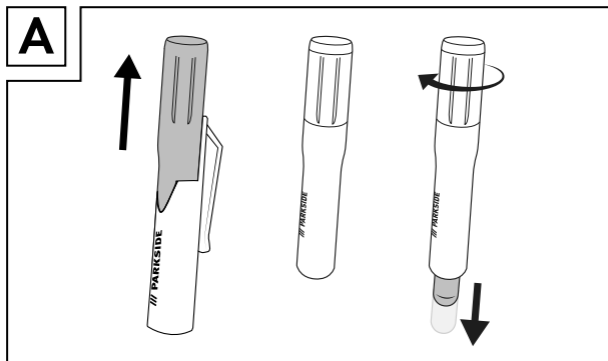
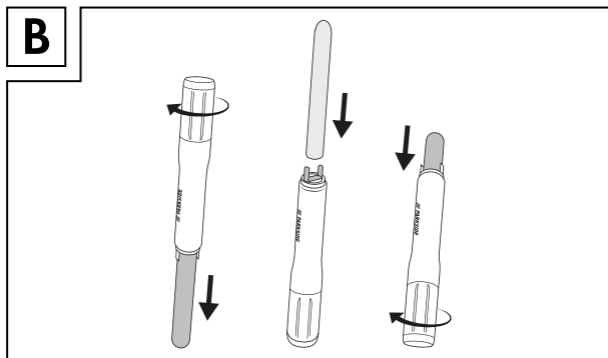


Unscrewing the refill • Terän kiertäminen ulos • Dra ut stift • Udskruining af patronen • Wykręcanie wkładu • Šerdelės išsukimas • Sūdamiku vāljakeeramine • Kodola izskrūvēšana



Changing the refill • Terän vaihtaminen • Byta stift • Skift af patronen • Wymiana wkładu • Šerdelės keitimas • Sūdamiku vahetamine • Kodola nomaiņa



/// PARKSIDE®

EUH212:

WARNING! Hazardous respirable dust may be formed when used. Do not breathe dust.

VAROITUS! Vaarallista keuhkorakkuloihin kulkeutuvaa pölyä saattaa muodostua käytön yhteydessä. Älä hengitä pölyä.

WARNING! Farligt respirabelt damm kan bildas vid användning. Inandas inte damm.

ADVARSEL! Der kan danne sig farligt respirabelt støv ved anvendelsen. Undgå indånding af støv.

UWAGA! W przypadku stosowania może się tworzyć niebezpieczny pył respirabilny. Nie wdychać pyłu.

ATSARGIAI! Naudojant gali susidaryti pavojingų įkvėpiamų dulkių. Neįkvėpti dulkių.

HOIATUS! Kasutamisel võib tekkida ohtlik sissehingatav tolm. Tolmu mitte sisse hingata.

UZMANĪBU! Izmantojot var veidoties bīstami ieelpojami putekļi. Putekļus neieelpot.

KOMPERNASS HANDELS GMBH

BURGSTRASSE 21, 44867 BOCHUM, GERMANY

www.kompernass.com