

GB

- 1 Thoroughly clean the inside or outside of the window frame with a mild cleaning agent, depending on the type of installation.
- 2 Remove the protective films from the self-adhesive magnetic tapes **b** and **c** and attach them to the bottom and sides of the window frame. Shorten the magnetic tapes with scissors.
- 3 Remove the protective films from the self-adhesive Velcro strips **d** and **e** and attach them to the top and sides of the window frame. Shorten the Velcro strips with scissors.
- 4 First attach the fabric **a** to the bottom and sides of the magnetic strips and then attach it to the Velcro strips **d** and **e** while pulling gently. To do this, use the press-in tool **g** so that the Velcro tape fixes the fabric. Shorten the fabric and the magnetic strips with scissors.
- 5 Remove the protective films from the two self-adhesive fleece pads **j** and stick them around the openings of the previously shortened open magnetic pockets.
- 6 Attach the fleece tapes **h** and **i** to the Velcro tapes **d** and **e** so that the fabric is fixed between them. Shorten the loop tapes with scissors.
- 7 Remove the protective foils from the self-adhesive Velcro and fleece pads **f** and **k**. Stick the fleece pad **k** at the bottom in the corner area of the side to be opened. After folding up the fabric, attach the Velcro pad **f** to the opposite side as shown so that the fabric can be fixed at this point when open.

* The disposal instructions apply to all enclosed documents.

DE

- 1 Reinigen Sie den Fensterrahmen je nach Montageart innen oder außen gründlich mit einem milden Reinigungsmittel.
- 2 Entfernen Sie die Schutzfolien an den selbstklebenden Magnetbändern **b** und **c** und bringen Sie diese unten und seitlich am Fensterrahmen an. Kürzen Sie die Magnetbänder mit einer Schere.
- 3 Entfernen Sie die Schutzfolien an den selbstklebenden Klettbandern **d** und **e** und bringen Sie diese oben und seitlich am Fensterrahmen an. Kürzen Sie die Klettbänder mit einer Schere.
- 4 Bringen Sie das Gewebe **a** zuerst unten und seitlich an den Magnetstreifen an und befestigen Sie es anschließend unter leichtem Zug an den Klettbandern **d** und **e**. Verwenden Sie dazu das Eindrückwerkzeug **g**, sodass das Klettband das Gewebe fixiert. Kürzen Sie das Gewebe und die Magnetbänder mit einer Schere.
- 5 Entfernen Sie die Schutzfolien an den beiden selbstklebenden Flauschpads **j** und kleben Sie diese um die Öffnungen der zuvor gekürzten offenen Magnet Taschen.
- 6 Bringen Sie die Flauschbänder **h** und **i** auf den Klettbandern **d** und **e** an, sodass das Gewebe dazwischen fixiert wird. Kürzen Sie die Flauschbänder mit einer Schere.
- 7 Entfernen Sie die Schutzfolien an den selbstklebenden Klett- und Flauschpads **f** und **k**. Kleben Sie das Flauschpad **k** unten in den Eckbereich der zu öffnenden Seite. Bringen Sie das Klettband **f** nach Hochklappen des Gewebes an der gegenüberliegenden Seite wie abgebildet an, sodass das Gewebe im geöffneten Zustand an dieser Stelle fixiert werden kann.

* Die Entsorgungshinweise gelten für alle beiliegenden Schriftstücke.

FR

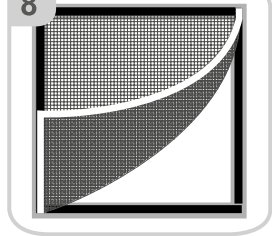
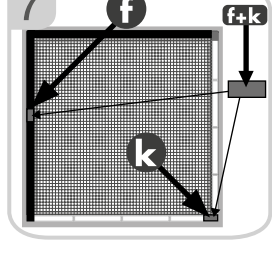
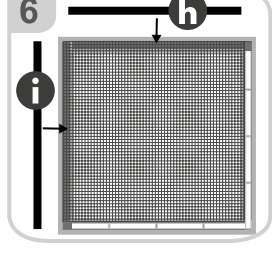
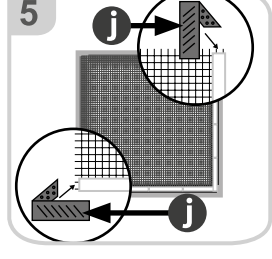
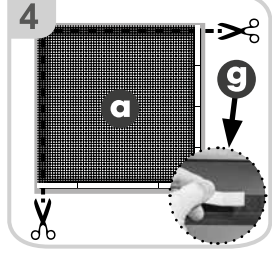
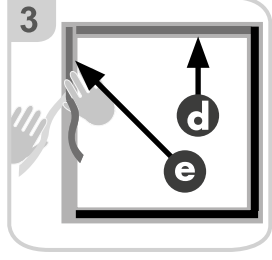
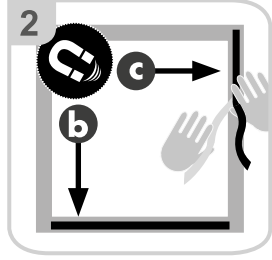
- 1 Nettoyez soigneusement le cadre de fenêtre à l'intérieur ou à l'extérieur, selon le type de montage, avec un détergent doux.
- 2 Retirez les films de protection des bandes magnétiques autocollantes **b** et **c** et placez-les en bas et sur le côté du cadre de fenêtre. Raccourcissez les bandes magnétiques à l'aide de ciseaux.
- 3 Retirez les films de protection des bandes auto-agrippantes crochet autocollantes **d** et **e** et placez-les en haut et sur le côté du cadre de la fenêtre. Raccourcissez les bandes auto-agrippantes à l'aide de ciseaux.
- 4 Appliquez d'abord le tissu **a** en bas et sur le côté des bandes magnétiques et fixez-le ensuite aux bandes auto-agrippantes **d** et **e** en tirant légèrement dessus. Utilisez pour cela l'outil d'enfoncement **g**, de sorte que la bande auto-agrippante fixe le tissu. Raccourcissez le tissu et les bandes magnétiques à l'aide de ciseaux.
- 5 Retirez les films de protection des deux patins velours autocollants **j** et collez-les autour des ouvertures des poches magnétiques ouvertes préalablement raccourcies.
- 6 Fixez les bandes velours **h** et **i** sur les bandes crochet **d** et **e** de manière à ce que le tissu soit fixé entre elles. Raccourcissez les bandes velours à l'aide de ciseaux.
- 7 Retirez les films de protection des patins auto-agrippants crochet **f** et **k**. Collez le patin **k** dans le coin inférieur du côté à ouvrir. Après avoir relevé le tissu, fixez le patin auto-agrippant **f** sur le côté opposé, comme illustré, de manière à ce que le tissu puisse être fixé à cet endroit lorsqu'il est ouvert.

* Les instructions d'élimination s'appliquent à tous les documents joints.

NL

- 1 Reinig de binnen- of buitenkant van het kozijn grondig met een mild schoonmaakmiddel, afhankelijk van het type installatie.
- 2 Verwijder de beschermfolie van de zelfklevende magneetbanden **b** en **c** en bevestig ze aan de onderkant en zijanten van het kozijn. Kort de magneetbanden in met een schaar.
- 3 Verwijder de beschermfolies van de zelfklevende klittenbandstrips **d** en **e** en bevestig ze aan de bovenkant en zijanten van het raamkozijn. Kort de klittenbandstroken in met een schaar.
- 4 Bevestig eerst de stof **a** aan de onderkant en zijanten van de magneetstrips en bevestig deze vervolgens aan de klittenbandstrips **d** en **e** terwijl je er voorzichtig aan trekt. Gebruik hiervoor het inpershulpmiddel **g** zodat het klittenband de stof vastzet. Kort de stof en de magneetstrips in met een schaar.
- 5 Verwijder de beschermfolies van de twee zelfklevende fleece pads **j** en plak ze rond de openingen van de eerder ingekorte open magneetzakken.
- 6 Bevestig de fleecebanden **h** en **i** aan de klittenbanden **d** en **e**, zodat de stof ertussen vastzit. Kort de lusbanden in met een schaar.
- 7 Verwijder de beschermfolie van de zelfklevende klittenband- en fleeczakken **f** en **k**. Plak fleeczak **k** onderaan in het hoekgedeelte van de te openen zijde. Bevestig na het opvouwen van de stof het klittenbandkussen **f** aan de tegenoverliggende zijde zoals afgebeeld, zodat de stof op dit punt kan worden vastgezet wanneer deze wordt geopend.

* De verwijderingsinstructies gelden voor alle bijgevoegde documenten.



SMARTMAXX GmbH
 Schulzstraße 2c
 85579 Neubiberg, Germany
 www.smartmaxx.info
 Hotline: +49 89 678 45 06 22
 +49 89 24 42 94 79

E-Mail:
 support.gb@smartmaxx.info
 support.de@smartmaxx.info
 support.fr@smartmaxx.info
 support.nl@smartmaxx.info



support.es@smartmaxx.info
 support.it@smartmaxx.info
 support.cz@smartmaxx.info
 support.sk@smartmaxx.info
 support.hu@smartmaxx.info

support.pl@smartmaxx.info
 support.dk@smartmaxx.info
 support.lt@smartmaxx.info
 support.lv@smartmaxx.info
 support.si@smartmaxx.info

support.hr@smartmaxx.info
 support.rs@smartmaxx.info
 support.ro@smartmaxx.info
 support.bg@smartmaxx.info
 support.gr@smartmaxx.info

ES

- 1 Limpie a fondo el interior o el exterior del marco de la ventana con un producto de limpieza suave, según el tipo de instalación.
- 2 Retire las películas protectoras de las cintas magnéticas autoadhesivas **b** y **c** y fíjelas a la parte inferior y a los laterales del marco de la ventana. Acorte las cintas magnéticas con unas tijeras.
- 3 Retire las películas protectoras de las tiras de velcro autoadhesivas **d** y **e** y fíjelas a la parte superior y a los laterales del marco de la ventana. Acorta las tiras de velcro con unas tijeras.
- 4 Fije primero la tela **a** a la parte inferior y a los lados de las tiras magnéticas y, a continuación, fíjela a las tiras de velcro **d** y **e** tirando suavemente. Para ello, utiliza la herramienta de presión **g** para que la cinta de velcro fije la tela. Acorte la tela y las bandas magnéticas con unas tijeras.
- 5 Retire las películas protectoras de las dos almohadillas de vellón autoadhesivas **j** y péguelas alrededor de las aberturas de los bolsillos magnéticos abiertos previamente acortados.
- 6 Pega las cintas de vellón **h e i** a las cintas de velcro **d** y **e** de modo que la tela quede fijada entre ellas. Acorte las cintas de velcro con unas tijeras.
- 7 Retire las películas protectoras de los velcros autoadhesivos y las almohadillas de vellón **f** y **k**. Pegue la almohadilla de vellón **k** en la parte inferior, en la zona de la esquina del lado que se va a abrir. Después de doblar la tela, pegue la almohadilla de velcro **f** en el lado opuesto, tal como se muestra, para que la tela pueda fijarse en este punto cuando esté abierta.

* Las instrucciones de eliminación se aplican a todos los documentos adjuntos.

IT

- 1 Pulire accuratamente l'interno o l'esterno del telaio della finestra con un detergente delicato, a seconda del tipo di installazione.
- 2 Rimuovere le pellicole protettive dai nastri magnetici autoadesivi **b e c** e fissarli sul fondo e sui lati del telaio della finestra. Accorciare i nastri magnetici con le forbici.
- 3 Rimuovere le pellicole protettive dalle strisce di velcro autoadesive **d ed e** e attaccarle alla parte superiore e ai lati del telaio della finestra. Accorciare le strisce di velcro con le forbici.
- 4 Attaccare prima il tessuto **a** alla parte inferiore e ai lati delle strisce magnetiche e poi attaccarlo alle strisce di velcro **d ed e** tirando delicatamente. A tale scopo, utilizzare l'utensile a pressione **g** in modo che il nastro di velcro fissi il tessuto. Accorciare il tessuto e le strisce magnetiche con le forbici.
- 5 Rimuovere le pellicole protettive dai due nastri in pile autoadesivi **j** e incollarli intorno alle aperture delle tasche magnetiche aperte precedentemente accorciate.
- 6 Attaccare i nastri in pile **h e i** ai nastri in velcro **d ed e** in modo che il tessuto sia fissato tra di essi. Accorciare i nastri ad anello con le forbici.
- 7 Rimuovere le pellicole protettive dai nastri in velcro e in pile autoadesivi **f e k**. Incollare il nastro in pile **k** in basso, nell'area d'angolo del lato da aprire. Dopo aver ripiegato il tessuto, attaccare l'imbottitura in velcro **f** sul lato opposto, come mostrato, in modo che il tessuto possa essere fissato in questo punto quando viene aperto.

* Le istruzioni per lo smaltimento si applicano a tutti i documenti allegati.

CZ

- 1 V závislosti na typu instalace důkladně očistěte vnitřní nebo vnější stranu okenního rámu jemným čistícím prostředkem.
- 2 Odstraňte ochranné fólie ze samolepicích magnetických pásek **b a c** a připevněte je na spodní a boční stranu okenního rámu. Magnetické pásky zkratě nůžkami.
- 3 Odstraňte ochranné fólie ze samolepicích pásek na suchý zip **d a e** a připevněte je na horní a boční stranu okenního rámu. Pásky suchého zipu zkratě nůžkami.
- 4 Nejprve připevněte látku **a** na spodní a boční strany magnetických proužků a poté ji za jemného tahu připevněte k proužkům suchého zipu **d a e**. K tomu použijte nástroj pro přitlačení **g**, aby páska suchého zipu látku zafixovala. Látku a magnetické proužky zkratě nůžkami.
- 5 Odstraňte ochranné fólie ze dvou samolepicích fleecových polštářků **j** a nalepte je kolem otvorů dřívě zkrácených otevřených magnetických kapes.
- 6 Připevněte fleecové pásky **h a i** k páskům se suchým zipem **d a e** tak, aby mezi nimi byla látka upevněna. Smyčkové pásky zkratě nůžkami.
- 7 Odstraňte ochranné fólie ze samolepicích pásek se suchým zipem a fleecových polštářků **f a k**. Fleecový polštářek **k** přilepte dole v oblasti rohu strany, která se má otevřít. Po ohnutí látky připevněte podložku ze suchého zipu **f** na opačnou stranu, jak je znázorněno na obrázku, aby bylo možné látku v tomto místě při otevření zafixovat.

* Pokyny k likvidaci se vztahují na všechny příložené dokumenty.

SK

- 1 Dôkladne vyčistíte vnútornú alebo vonkajšiu stranu okenného rámu jemným čistiacim prostriedkom v závislosti od typu inštalácie.
- 2 Odstráňte ochranné fólie zo samolepiacich magnetických pásek **b a c** a pripevnite ich na spodnú a bočné strany okenného rámu. Magnetické pásky skráťte nožnicami.
- 3 Odstráňte ochranné fólie zo samolepiacich pásek na suchý zips **d a e** a pripevnite ich na hornú a bočné strany okenného rámu. Pásky so suchým zipsom skráťte nožnicami.
- 4 Najprv pripevnite látku **a** na spodnú časť a boky magnetických pásov a potom ju pripevnite k páskom suchého zipsu **d a e**, pričom ju jemne potiahnite. Na tento účel použite nástroj na vtlačenie **g**, aby pásek suchého zipsu látku zafixoval. Látku a magnetické pásky skráťte nožnicami.
- 5 Odstráňte ochranné fólie z dvoch samolepiacich flisových vankúšikov **j** a nalepte ich okolo otvorov predtým skrátených otvorených magnetických vreciek.
- 6 Pripevnite fleecové pásky **h a i** k páskam so suchým zipsom **d a e** tak, aby bola látka medzi nimi upevnená. Pútkové pásky skráťte nožnicami.
- 7 Odstráňte ochranné fólie zo samolepiacich pásek so suchým zipsom a vlnených vankúšikov **f a k**. Vankúšik z vlny **k** nalepte v spodnej časti do rohovej oblasti strany, ktorá sa má otvoriť. Po zložení látky pripevnite podložku so suchým zipsom **f** na opačnú stranu, ako je znázornené na obrázku, aby sa látka mohla v tomto mieste pri otvorení zafixovať.

* Pokyny na likvidáciu sa vzťahujú na všetky priložené dokumenty.

HU

- 1 Alaposan tisztítsa meg az ablakkeret belső vagy külső oldalát enyhé tisztítószerrel, a beépítés típusától függően.
- 2 Távolítsa el a védőfóliákat az öntapadós **b** és **c** mágnesszalagokról, és rögzítse őket az ablakkeret aljára és oldalára. A mágnesszalagokat ollóval rövidítse meg.
- 3 Távolítsa el a védőfóliákat az öntapadós tépőzárás szalagokról **d** és **e**, és rögzítse őket az ablakkeret tetejére és oldalaira. Rövidítse meg a tépőzárás szalagokat ollóval.
- 4 Először rögzítse az **a** szövetet a mágnescsíkok aljára és oldalára, majd óvatos húzással rögzítse a **d** és **e** tépőzárás csíkokhoz. Ehhez használja a bepréselő szerszámot **g**, hogy a tépőzárászalag rögzítse az anyagot. Rövidítse meg a szövetet és a mágneses csíkokat egy ollóval.
- 5 Távolítsa el a védőfóliákat a két öntapadós gyapjúpárnáról **j**, és ragassza őket az előzőleg meg rövidített nyitott mágneses zsebek nyílásai köré.
- 6 Rögzítse a **h** és **i** gyapjúszalagokat a **d** és **e** tépőzárás szalagokhoz úgy, hogy a szövetet ezek közé rögzítse. Rövidítse meg a hurokszalagokat egy ollóval.
- 7 Távolítsa el a védőfóliákat az öntapadós tépőzárás és vlies betétekről **f** és **k**. Ragassza a **k** vlies betéetet alulra a kinyitandó oldal sarokterületére. Miután felhajtotta a szövetet, rögzítse a tépőzárás betéteket **f** az ellenkező oldalra a képen látható módon, hogy a szövetet ezen a ponton rögzíthesse, amikor kinyitja.

* Az ártalmatlanítási utasítások minden mellékelt dokumentumra vonatkoznak.

PL

- 1 Dokładnie wyczyść wewnętrzną lub zewnętrzną stronę ramy okiennej łagodnym środkiem czyszczącym, w zależności od rodzaju instalacji.
- 2 Usuń folie ochronne z samoprzylepnych taśm magnetycznych **b** i **c** i przymocuj je do dolnej i bocznej części ramy okna. Skróć taśmy magnetyczne nożyczkami.
- 3 Usuń folie ochronne z samoprzylepnych pasków na rzepy **d** i **e** i przymocuj je do górnej i bocznych części ramy okna. Skróć paski rzepów nożyczkami.
- 4 Najpierw przymocuj tkaninę **a** do spodu i boków pasków magnetycznych, a następnie przymocuj ją do pasków na rzepy **d** i **e**, delikatnie pociągając. W tym celu użyj narzędzia do wciskania **g**, aby taśma na rzepy przymocowała tkaninę. Skróć materiał i paski magnetyczne nożyczkami.
- 5 Usuń folie ochronne z dwóch samoprzylepnych podkładek z polaru **j** i przyklej je wokół otworów wcześniej skróconych otwartych kieszeni magnetycznych.
- 6 Przymocuj taśmy polarowe **h** i **i** do taśm rzepowych **d** i **e** tak, aby tkanina była przymocowana między nimi. Skróć taśmy pętelkowe nożyczkami.
- 7 Usuń folie ochronne z samoprzylepnych rzepów i podkładek z włókniny **f** i **k**. Przyklej podkładkę z włókniny **k** na dole w rogu otwieranego boku. Po złożeniu tkaniny przymocuj podkładkę na rzep **f** do przeciwnej strony, jak pokazano na rysunku, tak aby tkaninę można było przymocować w tym miejscu po otwarciu.

* Instrukcje użycia mają zastosowanie do wszystkich załączonych dokumentów.

DK

- 1 Rengør vinduesrammen grundigt på indersiden eller ydersiden med et mildt rengøringsmiddel, afhængigt af installationstypen.
- 2 Fjern beskyttelsesfilmene fra de selvklæbende magnetbånd **b** og **c**, og sæt dem fast på bunden og siderne af vinduesrammen. Afkort magnetbåndene med en saks.
- 3 Fjern beskyttelsesfilmene fra de selvklæbende velcrobånd **d** og **e**, og fastgør dem øverst og i siderne af vinduesrammen. Afkort velcrobåndene med en saks.
- 4 Fastgør først stoffet **a** til bunden og siderne af magnetlisterne, og fastgør det derefter til velcrolisterne **d** og **e**, mens du trækker forsigtigt. Brug til det formål presseværktøjet **g**, så velcrobåndet fikserer stoffet. Afkort stoffet og magnetstrimlerne med en saks.
- 5 Fjern beskyttelsesfilmene fra de to selvklæbende fleecepuder **j**, og sæt dem fast omkring åbningerne på de tidligere afkortede åbne magnetlommer.
- 6 Sæt fleecebåndene **h** og **i** fast på velcrobåndene **d** og **e**, så stoffet sidder fast mellem dem. Afkort løkkebåndene med en saks.
- 7 Fjern beskyttelsesfilmene fra de selvklæbende velcro- og fleecepuder **f** og **k**. Klæb fleecepuden **k** fast forneden i hjørnet af den side, der skal åbnes. Når du har foldet stoffet op, sætter du velcropuden **f** fast på den modsatte side som vist, så stoffet kan fastgøres på dette sted, når det er åbent.

* Bortskaffelsesvejledningen gælder for alle vedlagte dokumenter.

LT

- 1 Kruopščiai nuvalykite lango rėmo vidų arba išorę švelnia valymo priemone, priklausomai nuo montavimo tipo.
- 2 Nuimkite apsaugines plėveles nuo lipnių magnetinių juostų **b** ir **c** ir pritvirtinkite jas prie lango rėmo apačios ir šonų. Magnetines juostas sutrumpinkite žirkėmis.
- 3 Nuimkite apsaugines plėveles nuo lipnių „Velcro“ juostelių **d** ir **e** ir pritvirtinkite jas prie lango rėmo viršaus ir šonų. Žirkėmis sutrumpinkite „Velcro“ juosteles.
- 4 Pirmiausia pritvirtinkite audinį **a** prie magnetinių juostelių apačios ir šonų, o tada švelniai traukdami pritvirtinkite jį prie „Velcro“ juostelių **d** ir **e**. Tam naudokite prispaudimo įrankį **g**, kad Velcro juostelė pritvirtintų audinį. Žirkėmis sutrumpinkite audinį ir magnetines juosteles.
- 5 Nuimkite apsaugines plėveles nuo dviejų lipnių vilnionių pagalvėlių **j** ir priklijukite jas aplink anksčiau sutrumpintų atvirų magnetinių kišenėlių angas.
- 6 Pritvirtinkite vilnones juostas **h** ir **i** prie „Velcro“ juostų **d** ir **e** taip, kad audinys būtų pritvirtintas tarp jų. Kilpų juostas sutrumpinkite žirkėmis.
- 7 Nuimkite apsaugines plėveles nuo lipnių Velcro ir vilnionių juostelių **f** ir **k**. Vilnonę juostelę **k** priklijukite apačioje, atidaromos pusės kampo srityje. Atlenkę audinį, priklijukite velcro pagalvėlę **f** prie priešingos pusės, kaip parodyta, kad atverstą audinį būtų galima pritvirtinti šioje vietoje.

* Šalinimo instrukcijos taikomos visiems priedamiems dokumentams.

LV

- 1 Rūpīgi notīriet loga rāmja iekšpusi vai ārpusi ar maigu tīrīšanas līdzekli atkarībā no uzstādīšanas veida.
- 2 Noņemiet aizsargplēves no pašlīmējošajām magnētiskajām lentēm **b** un **c** un piestipriniet tās pie loga rāmja apakšējās un sānu daļas. Ar šķērēm saīsiniet magnētiskās lentes.
- 3 Noņemiet aizsargplēves no pašlīmējošajām Velcro lentēm **d** un **e** un piestipriniet tās pie loga rāmja augšdaļas un sāniem. Ar šķērēm saīsiniet Velcro sloksnes.
- 4 Vispirms piestipriniet audumu **a** pie magnētisko joslu apakšējās un sānu daļas un pēc tam piestipriniet to pie Velcro sloksnēm **d** un **e**, viegli velkot. Lai to izdarītu, izmantojiet iespiešanas rīku **g**, lai Velcro lente piestiprinātu audumu. Ar šķērēm saīsiniet audumu un magnētiskās sloksnes.
- 5 Noņemiet aizsargplēves no abiem pašlīmējošajiem vilnas spilventiņiem **j** un pielīmējiet tās ap iepriekš saīsināto atvērto magnētisko kabatu atverēm.
- 6 Piestipriniet vilnas lentes **h** un **i** pie Velcro lentēm **d** un **e** tā, lai audums tiktu piestiprināts starp tām. Ar šķērēm saīsiniet cilpu lentes.
- 7 Noņemiet aizsargplēves no pašlīmējošajām Velcro lentēm un vilnas spilventiņiem **f** un **k**. Atveramās pusēs stūra zonā apakšā pielīmējiet vilnas spilventiņu **k**. Pēc auduma salocīšanas piestipriniet Velcro spilventiņu **f** pretējā pusē, kā parādīts attēlā, lai audumu varētu piestiprināt šajā vietā, kad tas atvērts.

* Likvidēšanas norādījumi attiecas uz visiem pievienotajiem dokumentiem.

SI

- 1 Notranjost ali zunanost okenskega okvirja temeljito očistite z blagim čistilom, odvisno od vrste vgradnje.
- 2 S samolepilnih magnetnih trakov **b** in **c** odstranite zaščitni foliji in ju pritrдите na spodnji in stranski del okenskega okvirja. Magnetne trakove skrajšajte s škarjami.
- 3 S samolepilnih trakov velcro **d** in **e** odstranite zaščitne folije ter jih pritrдите na zgornji in stranski del okenskega okvirja. S škarjami skrajšajte trakove Velcro.
- 4 Najprej pritrдите tkanino **a** na spodnji in stranski del magnetnih trakov, nato pa jo pritrдите na trakova Velcro **d** in **e**, pri čemer jo nežno povlecite. Pri tem uporabite orodje za pritiskanje **g**, tako da trak Velcro pritrди tkanino. S škarjami skrajšajte tkanino in magnetne trakove.
- 5 Z dveh samolepilnih blazinic iz flisa **j** odstranite zaščitni foliji in ju prilepite okoli odprtini prej skrajšanih odprtih magnetnih žepov.
- 6 Na trakova Velcro **d** in **e** pritrдите trakova iz flisa **h** in **i**, tako da je tkanina pritrjena med njima. S škarjami skrajšajte trakova z zanko.
- 7 S samolepilnih trakov Velcro in blazinic iz flisa **f** in **k** odstranite zaščitne folije. Blazinico iz flisa **k** prilepite spodaj na območje vogala strani, ki jo je treba odpreti. Po prepogibanju tkanine prilepite blazinico z velcro trakom **f** na nasprotno stran, kot je prikazano na sliki, da se lahko tkanina na tem mestu pritrди, ko je odprta.

* Navodila za odstranjevanje veljajo za vse priložene dokumente.

HR

- 1 Ovisno o vrsti instalacije, okvir prozora temeljito očistite iznutra ili izvana blagim sredstvom za čišćenje.
- 2 Uklonite zaštitne folije sa samoljepljivih magnetskih traka **b** i **c** i pričvrstite ih na dno i stranice okvira prozora. Skratite magnetske trake škarama.
- 3 Uklonite zaštitne folije sa samoljepljivih čičak traka **d** i **e** i pričvrstite ih na gornji i bočni dio okvira prozora. Skratite čičak trake škarama.
- 4 Prvo pričvrstite tkaninu **a** na dno i strane magnetskih traka, a zatim je pričvrstite na čičak trake **d** i **e** uz lagano povlačenje. Da biste to učinili, koristite alat za prešanje **g** tako da čičak traka fiksira tkaninu. Tkaninu i magnetske trake skratite škarama.
- 5 Uklonite zaštitne folije s dva samoljepljiva flis jastučica **j** i zalijepite ih oko otvora prethodno skraćenih otvorenih magnetskih džepova.
- 6 Pričvrstite čičak trake **h** i **i** na čičak trake **d** i **e** tako da tkanina bude pričvršćena između njih. Naramenice od flisa skratite škarama.
- 7 Uklonite zaštitne folije sa samoljepljivih čičak traka i jastučica od flisa **f** i **k**. Zalijepite flis jastučić **k** na dno kutnog područja stranice koju želite otvoriti. Nakon presavijanja tkanine, pričvrstite jastučić na čičak **f** na suprotnu stranu kao što je prikazano tako da se tkanina može fiksirati na ovom mjestu kada je otvorena.

* Upute za zbrinjavanje vrijede za sve priložene dokumente.

RS

- 1 U zavisnosti od vrste instalacije, temeljno očistite okvir prozora iznutra ili spolja blagim sredstvom za čišćenje.
- 2 Uklonite zaštitne folije sa samolepljivih magnetnih traka **b** i **c** i pričvrstite ih na dno i bočne strane okvira prozora. Skratite magnetne trake makazama.
- 3 Uklonite zaštitne folije sa samolepljivih čičak traka **d** i **e** i pričvrstite ih na vrh i na bočne strane okvira prozora. Skratite čičak trake makazama.
- 4 Prvo pričvrstite tkaninu **a** na dno i bočne strane magnetnih traka, a zatim je pričvrstite na čičak trake **d** i **e** dok nežno povlačite. Da biste to uradili, koristite alat za pritiskanje **g** tako da čičak traka fiksira tkaninu. Skratite tkaninu i magnetne trake makazama.
- 5 Uklonite zaštitne folije sa dva samolepljiva jastučića od flisa **j** i zalepite ih oko otvora prethodno skraćenih otvorenih magnetnih džepova.
- 6 Pričvrstite čičak trake **h** i **i** na čičak trake **d** i **e** tako da tkanina bude pričvršćena između njih. Skratite trake od flisa makazama.
- 7 Uklonite zaštitne folije sa samolepljivih čičak traka i flis jastučića **f** i **k**. Zalepite podlogu od flisa **k** na dnu ugla stranice koja se otvara. Nakon što presavijete tkaninu, pričvrstite čičak jastučić **f** na suprotnu stranu kao što je prikazano tako da se tkanina može pričvrstiti na ovom mestu kada je otvorena.

* Uputstvo za odlaganje se odnosi na svu priloženu dokumentaciju.

RO

- 1 Curățați temeinic interiorul sau exteriorul cadrului ferestrei cu un agent de curățare blând, în funcție de tipul de instalare.
- 2 Îndepărtați foliile de protecție de pe benzile magnetice autoadezive **b** și **c** și atașați-le la partea inferioară și laterală a cadrului ferestrei. Scurtați benzile magnetice cu o foarfecă.
- 3 Îndepărtați foliile de protecție de pe benzile Velcro autoadezive **d** și **e** și atașați-le la partea superioară și la părțile laterale ale cadrului ferestrei. Scurtați benzile Velcro cu foarfeca.
- 4 Atașați mai întâi țesătura **a** la partea inferioară și laterală a benzilor magnetice și apoi atașați-o la benzile Velcro **d** și **e**, trăgând ușor. Pentru a face acest lucru, folosiți instrumentul de presare **g** astfel încât banda Velcro să fixeze țesătura. Scurtați țesătura și benzile magnetice cu foarfeca.
- 5 Îndepărtați foliile protectoare de pe cele douăampoane de fleece autoadezive **j** și lipiți-le în jurul deschiderilor buzunarelor magnetice deschise și scurtați anterior.
- 6 Atașați benzile fleece **h** și **i** la benzile Velcro **d** și **e**, astfel încât țesătura să fie fixată între ele. Scurtați benzile cu bucle cu foarfeca.
- 7 Îndepărtați foliile de protecție de pe plăcuțele autoadezive Velcro și fleece **f** și **k**. Lipiți plăcuța fleece **k** în partea de jos, în zona colțului laturii care urmează să fie deschisă. După ce ați pliat țesătura, atașați plăcuța Velcro **f** la partea opusă, așa cum se arată, astfel încât țesătura să poată fi fixată în acest punct atunci când este deschisă.

* Instrucțiunile de eliminare se aplică tuturor documentelor anexate.

BG

- 1 Почистете старателно вътрешната или външната страна на рамката на прозореца с мек почистващ препарат в зависимост от вида на монтажа.
- 2 Отстранете защитните фолиа от самозалепващите се магнитни ленти **b** и **c** и ги прикрепете към долната и страничните части на рамката на прозореца. Съкратете магнитните ленти с помощта на ножица.
- 3 Свалете защитните фолиа от самозалепващите се велкро ленти **d** и **e** и ги прикрепете към горната и страничните части на рамката на прозореца. Съкратете лентите велкро с ножица.
- 4 Първо прикрепете плата **a** към долната и страничните части на магнитните ленти, а след това го прикрепете към лентите велкро **d** и **e**, като дърпате внимателно. За целта използвайте инструмента за притискане **g**, така че лентата велкро да фиксира плата. Съкратете плата и магнитните ленти с ножица.
- 5 Отстранете защитните фолиа от двете самозалепващи се подложки от руно **j** и ги залепете около отворите на скъсените преди това отворени магнитни джобове.
- 6 Прикрепете лентите от руно **h** и **i** към лентите велкро **d** и **e**, така че платът да бъде фиксиран между тях. Съкратете лентите с примки с помощта на ножица.
- 7 Отстранете защитните фолиа от самозалепващите се велкро и вълнени подложки **f** и **k**. Залепете вълнената подложка **k** отдолу в областта на ъгъла на страната, която трябва да се отвори. След като сгънете плата, прикрепете подложката от велкро **f** към противоположната страна, както е показано, така че платът да може да се фиксира на това място при отваряне.

* Инструкциите за изхвърляне се отнасят за всички приложени документи.

GR

- 1 Καθαρίστε σχολαστικά το εσωτερικό ή το εξωτερικό του πλαισίου του παραθύρου με ένα ήπιο καθαριστικό, ανάλογα με τον τύπο της εγκατάστασης.
- 2 Αφαιρέστε τις προστατευτικές μεμβράνες από τις αυτοκόλλητες μαγνητικές ταινίες **b** και **c** και τοποθετήστε τις στο κάτω μέρος και στις πλευρές του πλαισίου του παραθύρου. Κοντύνετε τις μαγνητικές ταινίες με ψαλίδι.
- 3 Αφαιρέστε τις προστατευτικές μεμβράνες από τις αυτοκόλλητες ταινίες Velcro **d** και **e** και τοποθετήστε τις στο πάνω μέρος και στις πλευρές του πλαισίου του παραθύρου. Κοντύνετε τις ταινίες Velcro με ψαλίδι.
- 4 Τοποθετήστε πρώτα το ύφασμα **a** στο κάτω μέρος και στις πλευρές των μαγνητικών ταινιών και στη συνέχεια στερεώστε το στις ταινίες Velcro **d** και **e** τραβώντας το απαλά. Για να το κάνετε αυτό, χρησιμοποιήστε το πιεστικό εργαλείο **g**, έτσι ώστε η ταινία Velcro να στερεώσει το ύφασμα. Κοντύνετε το ύφασμα και τις μαγνητικές ταινίες με ψαλίδι.
- 5 Αφαιρέστε τις προστατευτικές μεμβράνες από τα δύο αυτοκόλλητα μαξιλαράκια fleece **j** και κολλήστε τα γύρω από τα ανοίγματα των προηγουμένως κοντύτερων ανοιχτών μαγνητικών θυλάκων.
- 6 Τοποθετήστε τις ταινίες fleece **h** και **i** στις ταινίες Velcro **d** και **e** έτσι ώστε το ύφασμα να στερεωθεί μεταξύ τους. Κοντύνετε τις ταινίες θηλιάς με ψαλίδι.
- 7 Αφαιρέστε τις προστατευτικές μεμβράνες από τις αυτοκόλλητες ταινίες Velcro και τα μαξιλαράκια fleece **f** και **k**. Κολλήστε το μαξιλαράκι fleece **k** στο κάτω μέρος στη γωνιακή περιοχή της πλευράς που πρόκειται να ανοίξει. Αφού αναδιπλώσετε το ύφασμα, κολλήστε το μαξιλαράκι Velcro **f** στην απέναντι πλευρά, όπως φαίνεται στην εικόνα, έτσι ώστε το ύφασμα να μπορεί να στερεωθεί σε αυτό το σημείο όταν είναι ανοιχτό.

* Οι οδηγίες απόρριψης ισχύουν για όλα τα επισυναπτόμενα έγγραφα.



PDF ONLINE
www.lidl-service.com

SMARTMAXX GmbH
Schulzstraße 2c
85579 Neubiberg, Germany
www.smartmaxx.info
Hotline: +49 89 678 45 06 22
+49 89 24 42 94 79

E-Mail:
support.gb@smartmaxx.info
support.de@smartmaxx.info
support.fr@smartmaxx.info
support.nl@smartmaxx.info
support.es@smartmaxx.info
support.it@smartmaxx.info
support.cz@smartmaxx.info
support.sk@smartmaxx.info
support.hu@smartmaxx.info

support.pl@smartmaxx.info
support.dk@smartmaxx.info
support.lt@smartmaxx.info
support.lv@smartmaxx.info
support.si@smartmaxx.info
support.hr@smartmaxx.info
support.rs@smartmaxx.info
support.ro@smartmaxx.info
support.bg@smartmaxx.info
support.gr@smartmaxx.info

