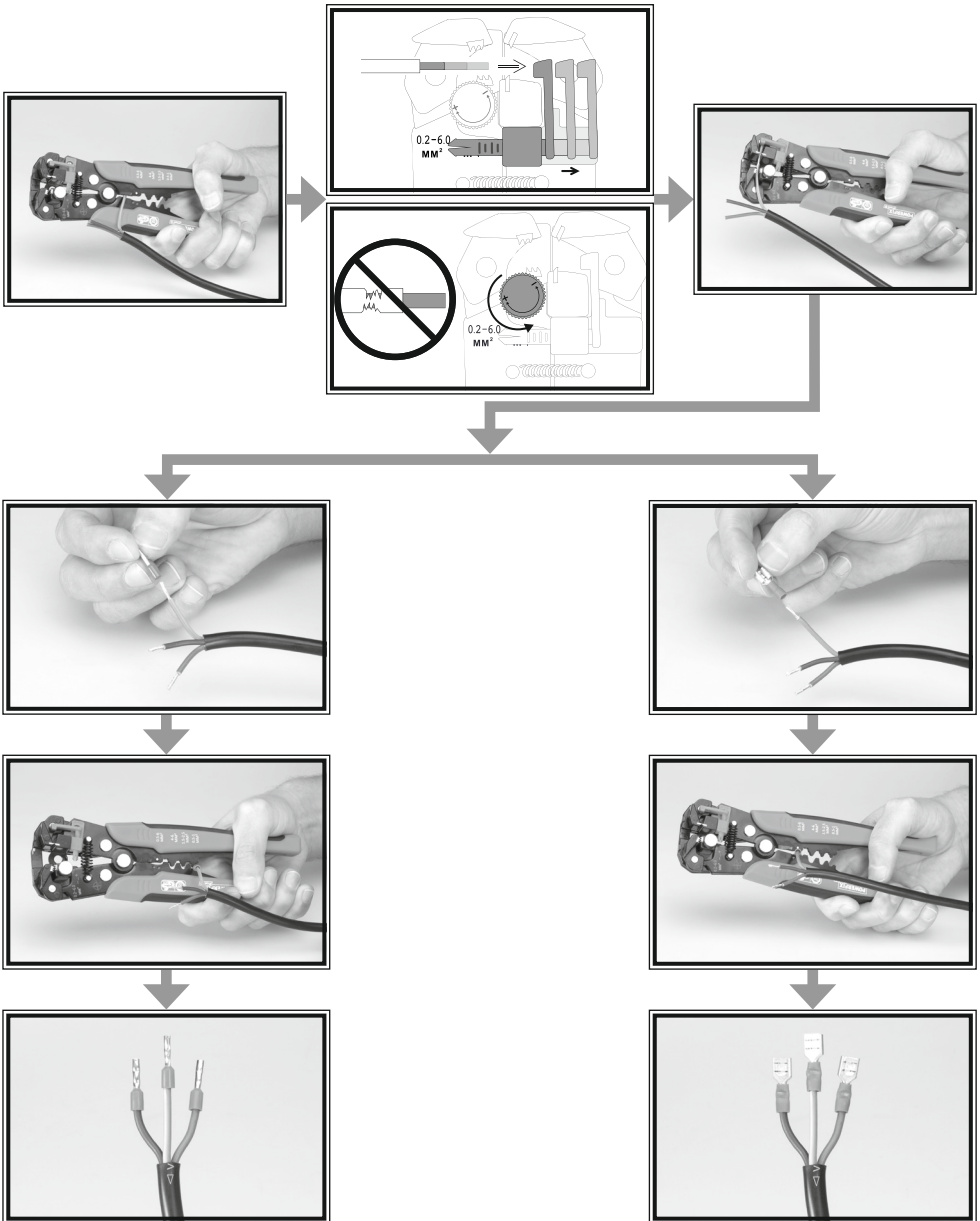


PCZS 231 A1



IAN 315011

DE AT CH CRIMPZANGEN-SET

⚠ Nicht für Arbeiten an unter Spannung stehenden Teilen.

GB IE NI MT CY CRIMPING PLIER SET

⚠ Not for work on live parts.

FR CH BE PINCE À SERTIR AVEC ACCESSOIRES

⚠ Interdit pour les travaux sur des pièces sous tension.

NL BE KRIMPTANGENSET

⚠ Niet voor werkzaamheden aan onder spanning staande delen.

FI PURISTUSPIHTISETTI

⚠ Ei saa käyttää jännitteisten osien työstämiseen.

SE CRIMPTÅNG, SET

⚠ Inte för arbeten på delar med spänning.

PL ZACISKARKA - ZESTAW

⚠ Nie do prac przy elementach znajdujących się pod napięciem.

LT UŽSPAUDIMO REPLIŲ RINKINYS

⚠ Netinka darbams kai įrenginyje yra elektros įtampa.

HU KRIMPELŐFOGÓ-KÉSZLET

⚠ Feszültség alatt álló elemeken végzett munkához nem használható.

SI KOMPLET KLEŠČ ZA KRIMPANJE

⚠ Ni namenjeno za delo na delih pod napetostjo.

CZ SADA KRIMPOVACÍCH KLEŠTÍ

⚠ Není určeno pro práce na dílech, stojících pod napětím.

SK SÚPRAVA KONEKTOROVÝCH KLEŠŤÍ

⚠ Nepracovať na častiach pod napätím.

ES ALICATE DE CRIMPAR

⚠ No apto para tareas en piezas sometidas a la tensión eléctrica.

IT CH MT SET PINZA CRIMPATRICE

⚠ Non per interventi a componenti sotto tensione.

PT CONJUNTO COM ALICATE DE CRAVAR

⚠ Não utilizar para trabalhos em peças sob tensão.

DK CRIMPTANG-SÆT

⚠ Ikke til arbejde på spændingsførende dele.

HR KLIJEŠTA

⚠ Nije za radove na dijelovima pod naponom.

RS SET KLEŠTA ZA PRESOVANJE

⚠ Nije predviđeno za rad na delovima koji su pod naponom.

RO SET CLEȘTE DE SERTIZARE

⚠ Nu este pentru lucrul la piesele care se află sub tensiune.

BG КРИМП КЛЕЩИ

⚠ Не за работи по намиращи се под напрежение части.

GR CY ΣΕΤ ΠΕΝΣΑ ΑΚΡΟΔΕΚΤΩΝ

⚠ Απαγορεύονται οι εργασίες σε ρευματοφόρα μέρη.
