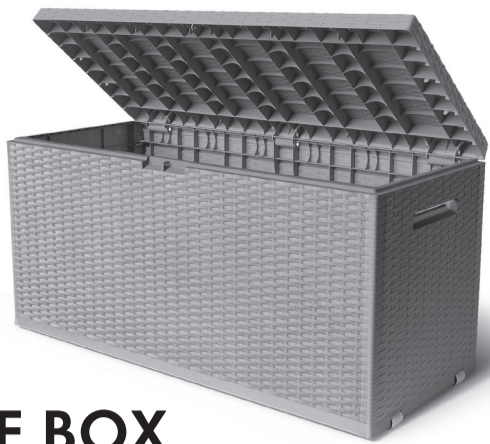


PDF ONLINE  
www.lidl-service.com

## GARDEN STORAGE BOX

**GB** GARDEN STORAGE BOX  
Assembly and safety advice

**FI** YLEISKÄYTTÖINEN  
PUUTARHA-ARKKU

Asennus- ja turvaohjeet

**SE** TRÄDGÅRDS- OCH  
UNIVERSALLÅDA

Monterings- och säkerhetsanvisningar

**DK** HAVE- OG UNIVERSALBOKS  
Montage- og sikkerhedsanvisninger

**PL** SKRZYŃNIA OGRODOWA  
UNIERSALNA

Wskazówki dotyczące montażu oraz bezpieczeństwa

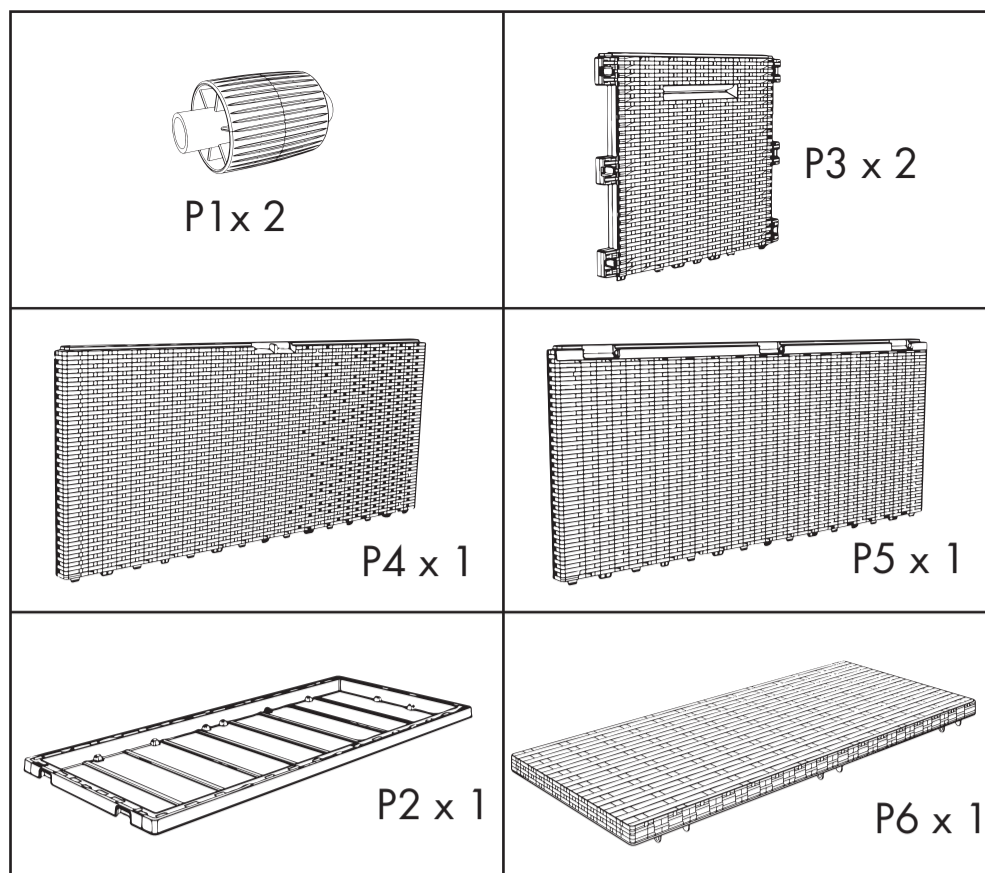
**LT** SODO ĮRANKIŲ IR UNIVERSALI  
DĖŽĖ

Patarimai įrengimo ir saugos

**EE** UNIVERSAALNE AIKAST  
Montaazi ja ohutusalased juhised

**LV** KASTE DARZA INSTRUMENTU  
UZGLABAŠANAI

Montāžas un drošības norādījumi

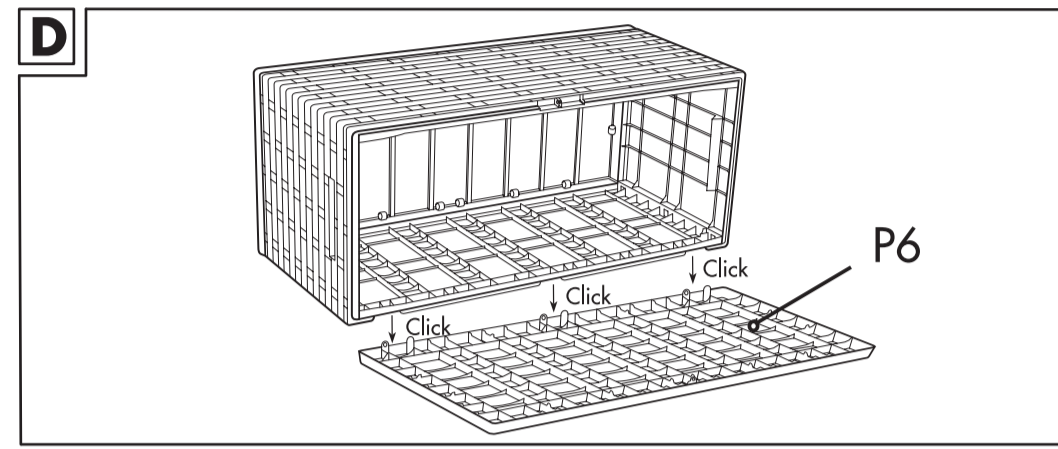
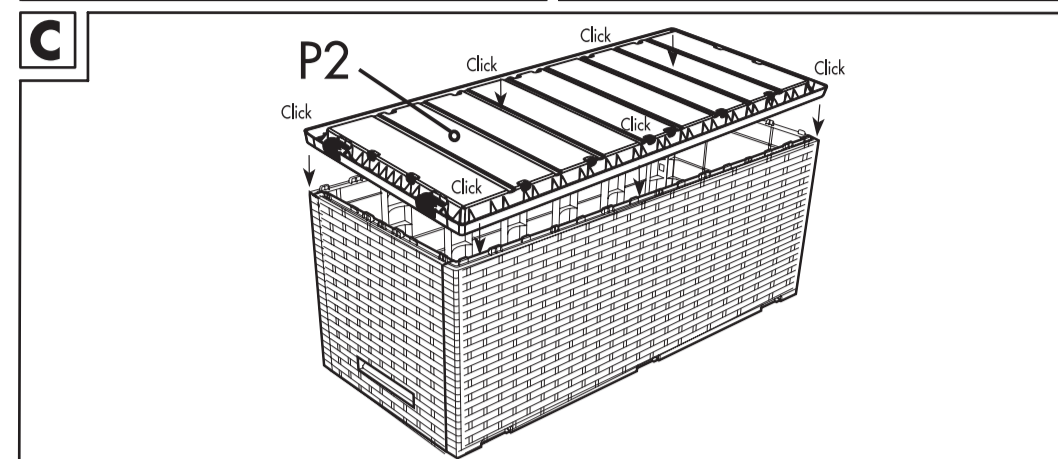
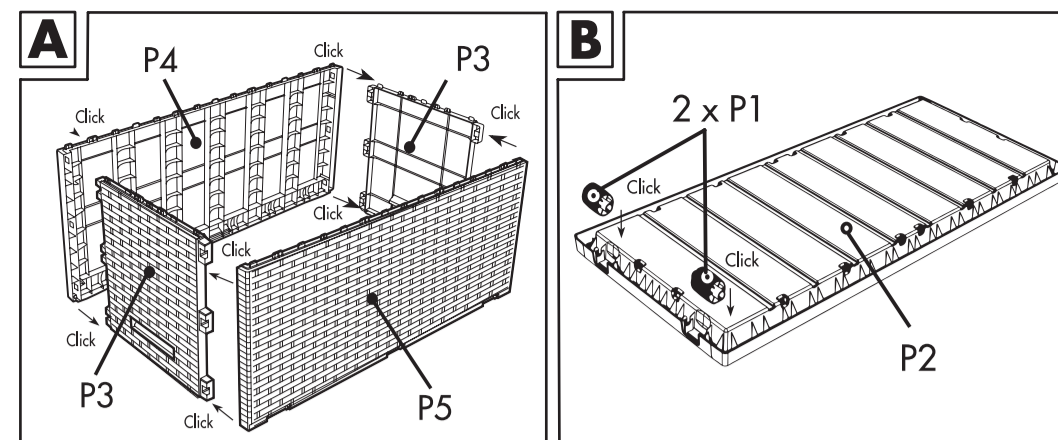


GB	Operation and safety notes	Page	4
FI	Käyttö- ja turvaohjeet	Sivu	5
SE	Drift och säkerhetsanvisningar	Sida	6
DK	Drift og sikkerhedsanvisninger	Side	7
PL	Opis obsługi i bezpieczeństwa	Strona	8
LT	Eksploatacija ir saugos nuorodos	Puslapis	9
EE	Kasutus- ja ohutusjuhised	Lehekülj	10
LV	Lietošanas veids un drošības noteikumi	Lappuse	11



IAN 507600\_2507

2



3

## GARDEN STORAGE BOX

## Introduction

Congratulations on the purchase of your new garden storage box, you have selected a high quality product. The assembly and usage instructions are a part of this product. Please read through all of these instructions and take note of the advice they contain before starting with assembly. These instructions contain important assembly and care information. Keep these instructions safe and if you pass on the product to anyone else please pass on the documentation as well.

## Safety notices

**IMPORTANT, RETAIN FOR FUTURE REFERENCE: READ CAREFULLY!**

Please note the following safety instructions. The manufacturer is not liable for damages due to non-compliance.

Do not sit, stand, kneel or lie on top of the storage box. Do not use the garden storage box as a climbing aid or as a place to put down heavy objects. You may otherwise be hurt and/or the product may be damaged.

## Proper Use

The garden storage box is intended for storing humidity-immune items and for the temporary storage of textiles, such as chair pads. When storing textiles for a longer period of time, it is recommended to store them in a closed room. The storage box is only intended for private use, not for commercial use.

## Technical information

Volume: 350L  
Dimensions: 119 x 58.5 x 52 cm (W x H x D)

## Contents

P5	Back wall	x1
P4	Front wall	x1
P3	Side walls	x2
P2	Base	x1
P6	Lid	x1
P1	Wheels	x2

## Installation

Assemble the garden storage box as shown in Fig. A - D. Please assemble at room temperature.

## Care

Do not use aggressive detergents for cleaning as this may damage the surfaces and the product. Clean with a damp cloth and a mild soap solution.

## Service

Jelenia Plast Sp. z o.o.  
ul. Spółdzielcza 47  
PL 58-500 Jelenia Góra  
info@jeleniaplast.com

Imported for GB market by:  
Lidl Great Britain Ltd, Lidl House,  
14 Kingston Road, Surbiton, KT5 9NU

IAN 507600\_2507

When inquiring about your product please have your receipt and product number ready as your proof of purchase.

## Disposal

Contact your local refuse disposal authority for more details on how to dispose of your worn-out universal storage box.

## YLEISKÄYTTÖINEN PUUTARHA-ARKKU

## Johdanto

Onnittelut puutarhalaatikon ostosta, koska olette valinneet korkeimman laadun tuotteen. Käyttö- / Asennusohjeet kuluvat tuotteen. Lue ohje huolellisesti läpi ennen asennusta ja noudata ohjeita. Ohje sisältää tärkeitä asennusta ja tuotteen kunnosapitoa koskevia ohjeita. Säilytä ohjeet siitä syystä hyvin ja luovuta ne tuotteen mahdolliselle seuraavalle omistajalle.

## Turvallisuusohjeet

**SÄILYÄ OHJEET MYÖHEMPÄÄ TARVETTA VARTEN, LUE NE HUOLELLISESTI LÄPI!**

Noudata seuraavia turvallisuusohjeita. Valmistaja ei vastaa vahingoista, jotka johtuvat niiden noudattamatta jättämisestä.

Älä istu, seis, polvistu tai makaa sen päälle. Puutarhalaatikko ei saa myöskään käyttää portaana tai raskaiden esineiden tukena. Muutoin on olemassa loukkaantumisen ja / tai tuotteen vaurioitumisen vaara.

## Tarkoituksenmukainen käyttö

Puutarhalaatikko sopii parhaiten ilman kosteutta kestävien esineiden varastointiin sekä tilapäiseen puutarhakalusteiden tyynyjen varastointiin ulkona. Kun tekstiilejä säilytetään pitkään, on suositeltavaa säilyttää niitä suljetussa tilassa. Parvekalaatikko on tarkoitettu vain yksityiskäyttöön.

## Tekniset tiedot

Tilavuus: 350 l  
Mitat: 119 x 58,5 x 52 cm (L x K x S)

## Toimituksen sisältö

P5	takaseinä	x1
P4	etuseinä	x1
P3	sivuseinä	x2
P2	pohja	x1
P6	kansi	x1
P1	pyörät	x2

## Asennus

Asenna puutarhalaatikko kuvissa A - D esitettyjen asennusvaiheiden mukaisesti. Asenna huoneenlämmössä.

## Hoito

Älä käytä voimakkaita puhdistusaineita, jotka voivat vahingoittaa tuotteen pinnan. Käytä puhdistukseen kosteaa liinaa ja mietoaa seippuliuosta.

## Huoltopalvelu

Jelenia Plast Sp. z o.o.  
ul. Spółdzielcza 47  
PL 58-500 Jelenia Góra  
info@jeleniaplast.com

IAN 507600\_2507

Säilytä kassakuitti ja tuotenumero todisteena tekemästäsi ostoksesta mahdollisia kyselyjä varten.

## Hävittäminen

Lisätietoja käytetyn laitteen hävittämismahdollisuuksista antavat paikalliset viranomaiset.

## TRÄDGÅRDS- OCH UNIVERSALLÅDA

## Inledning

Grattis till din nya trädgårdslåda! Du har valt produkten av högsta kvalitet. Bruksanvisning och monterig länmas med produkten. Läs noga igenom denna handledning före monterig och följ anvisningarna. Denna handledning innehåller viktig information om monterig och skötsel. Förvara därför denna handledning lätt tillgänglig och låt den följa med produkten om den länmas vidare till tredje man.

## Säkerhetsinformation

**VIKTIGT, FÖRVARAS FÖR FRAMTIDA BRUK: LÄS NOGA!**

Vänligen beakta följande säkerhetsinformation. Tillverkaren ansvarar inte för skador på grund av att nämnda information ej beaktas.

Det är inte tillåtet att sitta, stå eller knäböja på trädgårdslådan. Den bör inte heller användas som en trappsteg eller som ett stöd för tunga föremål. Annars föreligger risk för personskada och /eller risk för att produkten kommer att skadas.

## Ändamålsenlig användning

Trädgårdslådan lämpar sig för förvaring av fuktbeständiga trädgårdsprodukter och för tillfällig lagring av trädgårdsdynor utomhus. Vid långvarig förvaring av textilier rekommenderas att de förvaras inomhus. Trädgårdslådan är avsedd endast för privat bruk, och inte för kommersiella ändamål.

## Tekniska data

Volym: 350 l  
Mått: 119 x 58,5 x 52 cm (b x h x d)

## Leveransomfattning

P5	bakre vägg	x1
P4	främre vägg	x1
P3	sidoväggar	x2
P2	botten	x1
P6	lock	x1
P1	hjul	x2

## Montering

Montera trädgårdslåda enligt monteringsstegen A - D som visas på bilden. Monteras i rumtemperatur.

## Underhåll

Använd inga skarpa rengöringsmedel för rengöring, då dessa kan skada ytan och därmed hela produkten. För rengöring använd en fuktig duk och en mild tvålösning.

## Service

Jelenia Plast Sp. z o.o.  
ul. Spółdzielcza 47  
PL 58-500 Jelenia Góra  
info@jeleniaplast.com

IAN 507600\_2507

Ha alltid kassakvittot och produktens artikelnummer till hands som bevis för köpet.

## Avfallshantering

Kontakta kommunen för närmare information om avfalls hantering av den uttjänta trädgårdslådan.

4

GB

5

FI

6

SE

## HAVE- OG UNIVERSALBOKS

## Indledning

Vi ønsker Dem tillykke med købet af deres nye universalboks, da De dermed har besluttet Dem til et førsteklasses produkt. Brugs- / montagevejledning er bestanddel af dette produkt. Læs ven ligst denne vejledning fuldstændigt igennem og bemærk henvisningerne inden monteringen. Denne vejledning indeholder vigtige montage- og plejeinformationer. Opbevar derfor denne vejledning godt og giv denne også videre til eventuelle efterfølgende ejere.

## Sikkerhedshenvisninger

**VIGTIGT, SKAL OPBEVARES TIL SENERE BRUG: SKAL LÆSES OMHYGGELIGT!**

Overhold venligst de følgende sikkerhedshenvisninger. For skader ifølge ikkeoverholdelse, så hæfter producenten ikke.

Sæt, stil, lig Dem ikke på knæ eller læg Dem ikke på universalboksen. Benyt universal boksen ikke som stigehjælp eller som aflægningsplad for tunge genstande. Ellers består der fare for kvæstelse og / eller fare for at produktet beskadiges.

## Formålsbestemt anvendelse

Universalboksen er egnet til at stue genstande, som kan klare at blive udsat for fugt, samt til midlertidig lagring af havestolshynder udenfor. Ved langvarig opbevaring af tekstiler, anbefales det at opbevare disse i et lukket rum. Universalboksen er kun bestemt til indsatser indenfor det private område, dog ikke til den erhvervs mæssige brug.

## Tekniske data

Volumen: 350 liter  
Mål: 119 x 58,5 x 52 cm (B x H x D)

## Leveringsomfang

P5	bagvæg	x1
P4	frontvæg	x1
P3	sidevægge	x2
P2	Base	x1
P6	låg	x1
P1	hjul	x2

## Montage

Monter universalboksen iht. de afbildte montage trin A - D. Monteres ved stuetemperatur.

## Pleje

Anvend til rengøring ikke nogen kraftige rengøringsmidler, da overflader og dermed artiklen kan beskadiges. Brug til rengøringen en fugtig klud og en mild sæbeopløsning.

## Service

Jelenia Plast Sp. z o.o.  
ul. Spółdzielcza 47  
PL 58-500 Jelenia Góra  
info@jeleniaplast.com

IAN 507600\_2507

Hold venligst kassebonen og artikelnummeret klar som bevis for købet, i forbindelse med alle spørgsmål.

## Bortskaffelse

Muligheder for bortskaffelse af den udtjente universalboks kan De få oplyst hos de lokale myndigheder.

## SKRZYŃNIA OGRODOWA UNIERSALNA

## Instrukcja

Gratulujemy Państwu zakupu nowej skrzyni ogrodowej, gdyż zdecydowali się Państwo na produkt najwyższej jakości. Instrukcja obsługi / montażu jest częścią składową tego produktu. Przed montażem prosimy przeczytać w całości niniejszą instrukcję i przestrzegać zawartych w niej wskazówek. Instrukcja ta zawiera ważne informacje dotyczące montażu i pielęgnacji. Dlatego należy dobrze przechowywać instrukcję i przekazać ją ewentualnym nowym właścicielom.

## Wskazówki bezpieczeństwa

**WAŻNE: ZACHOWAĆ DO PÓŹNIEJSZEGO UŻYTKU, UWAŻNIE PRZECZYTAĆ!**

Należy postępować zgodnie z następującymi zasadami bezpieczeństwa. Za szkody powstałe wskutek ich nieprzestrzegania producent nie odpowiada.

Nie należy siadać, stawać, kłękać lub kłaść się na skrzyni. Skrzyni ogrodowej nie należy również używać jako stopnia do wchodzenia lub jako podpory do ciężkich przedmiotów. W przeciwnym razie istnieje niebezpieczeństwo urazu i/lub niebezpieczeństwo że produkt zostanie uszkodzony.

## Użycie zgodne z przeznaczeniem

Skrzynia ogrodowa nadaje się do składowania odpornych na wilgoć powietrza przedmiotów i okresowego przechowywania poduszek na meble ogrodowe na zewnątrz. Jeśli tekstylia mają być przechowywane na stałe, trzymaj je w zamkniętym pomieszczeniu. Skrzynia ogrodowa przeznaczona jest wyłącznie do prywatnego zastosowania, nie do użytku komercyjnego.

## Dane techniczne

Pojemność: 350 l  
Wymiary: 119 x 58,5 x 52 cm (szer. x wys. x gł.)

## Zawartość opakowania

P5	ściana tylna	x1
P4	ściana przednia	x1
P3	ściany boczne	x2
P2	podstawa	x1
P6	pokrywa	x1
P1	kółka	x2

## Montaż

Zmontować skrzynię ogrodową zgodnie z ilustracją etapów montażu A - D. Prosimy montować w temperaturze pokojowej.

## Pielęgnacja

Do czyszczenia nie stosować ostrych przedmiotów, gdyż można nimi uszkodzić powierzchnię produktu. Zaleca się oczyszczenie wilgotną, miękką ściereczką oraz łagodnym roztworem mydła.

## Serwis

Jelenia Plast Sp. z o.o.  
ul. Spółdzielcza 47  
PL 58-500 Jelenia Góra  
info@jeleniaplast.com

IAN 507600\_2507

Przed skontaktowaniem się z działem serwisowym należy przygotować paragon i numer artykułu jako dowód zakupu.

## Utylizacja

Informacji na temat możliwości utylizacji wyeksploatowanej skrzyni ogrodowej udziela Urząd Gminy lub Urząd Miasta.

## SODO ĮRANKIŲ IR UNIVERSALI DĖŽĖ

## Instrukcija

Sveikiname jus įsigijus naują sodo dėžę, nes nusprendėte įsigyti aukščiausios kokybės produktą. Aptarnavimo/montavimo instrukcija yra sudėtinė šio produkto dalis. Prieš montavimą prašome perskaityti visą pateiktą instrukciją ir laikytis jos nurodymų. Šioje instrukcijoje pateikiama svarbi informacija apie montavimą ir priežiūrą, todėl reikia tinkamai ją saugoti ir perduoti galimiems kitiems savininkams.

## Saugos nurodymai

**SVARBU, IŠSAUGOKITE VĖLESNIAM PANAUDIJIMUI: ATIDŽIAI PERSKAITYKITE!**

Prašome laikytis šių saugos taisyklių. Už žalą, padarytą dėl jų nesilaikymo, gamintojas neatsako.

Ant dėžės negalima sėdėti, stotis, klapauti ar gultis. Ji neturi būti naudojama kaip pakopa ar sunkių daiktų atrama, kitaip gali kilti pavojus susižeisti ir/ar sugadinti prekę.

## Naudojimas pagal paskirtį

Dėžė tinka drėgnam orui atsparių daiktų laikymui bei laikinam sodo baldų paklotų saugojimui lauke. Ilgalais tekstilinių gaminių laikymas galimas tik uždaroje patalpoje. Sodo dėžė yra skirta tik asmeniniam, o ne komerciniam naudojimui.

## Techniniai duomenys

Talpa: 350 l  
Matmenys: 119 x 58,5 x 52 cm (P x A x G)

## Sudėtinės dalys

P5	galinė sienelė	x1
P4	priekinė sienelė	x1
P3	šoninės sienelės	x2
P2	dugnas	x1
P6	dangtis	x1
P1	ratukai	x2

## Surinkimas

Surinkti sodo daiktadėžę pagal surinkimo etapų A - D iliustracijas. Prašome montuoti kambario temperatūroje.

## Priežiūra

Dėžės valymui venkite valiklių, kurie savo sudėtyje turi šveičiamųjų dalelių, nes jos gali pažeisti paviršių ir patį daiktą. Valymui naudokite drėgną audinį su švelniu valikliu tirpalu.

## Aptarnavimas

Jelenia Plast Sp. z o.o.  
ul. Spółdzielcza 47  
PL 58-500 Jelenia Góra  
info@jeleniaplast.com

IAN 507600\_2507

Prieš kreipdamiesi į aptarnavimo skyrių, paruoškite kassos čekį bei prekės numerį.

## Utilizavimas

Informaciją apie išnaudotos dėžės utilizavimo galimybes suteikia rajono ar miesto savivaldybė.

7

DK

8

PL

9

LT

