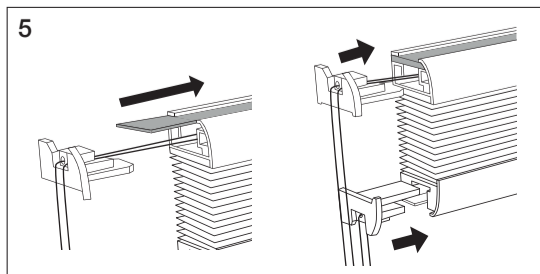
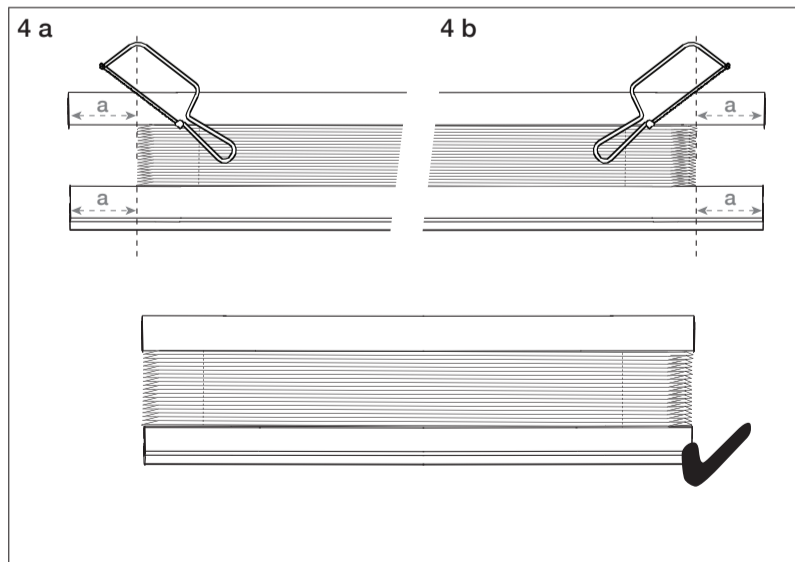
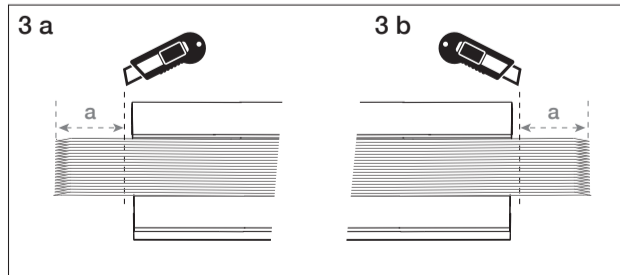
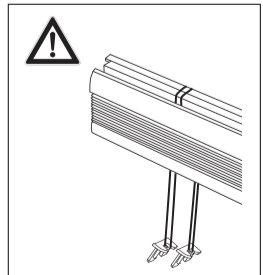
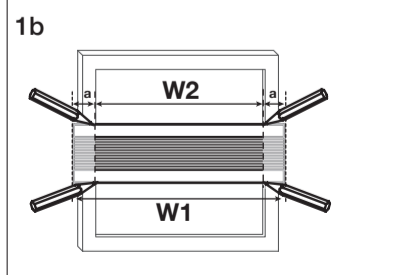
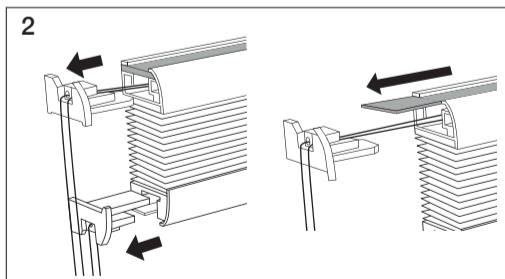
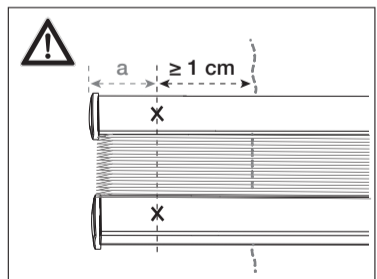
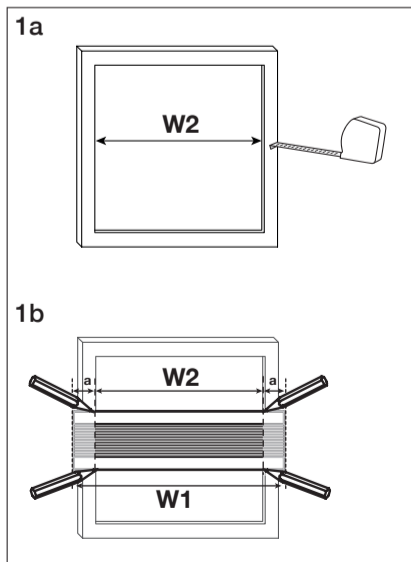










$(W1 - W2) : 2 = a$



								
DE/AT/CH: Legende der verwendeten Piktogramme	Warn- und Sicherheitshinweise beachten!	Strangulationsgefahr!	Nicht waschen	Nicht bleichen	Nicht im Trockner trocknen	Nicht bügeln	Nicht chemisch reinigen	Entsorgen Sie Verpackung und Produkt umweltgerecht!
GB: List of pictograms used	Observe caution and safety notes!	Strangulation hazard!	Do not wash	Do not use bleach	Do not tumble dry	Do not iron	Do not dry clean	Dispose of the packaging and the product in an environmentally friendly manner!
FR/BE: Légende des pictogrammes utilisés	Respecter les avertissements et consignes de sécurité!	Risque d' étranglement !	Ne pas laver.	Ne pas blanchir.	Ne pas sécher au sèche-linge	Ne pas repasser	Ne pas nettoyer à sec	Assurer une mise au rebut écologique de l'emballage et du produit!
NL/BE: Legenda van de gebruikte pictogrammen	Waarschuwings- en veiligheidsinstructies in acht nemen!	Strangulatiegevaar!	Niet wassen.	Niet bleken.	Niet in de wasdroger drogen	Niet strijken	Niet chemisch reinigen	Voer de verpakking en het product op milieuvriendelijke wijze af!
CZ: Legenda k použitým piktogramům	věnujte prosím pozornost varovným a bezpečnostním pokynům	Nebezpečí uškrcení!	neprat	nepoužívat bělicí prostředky	nesušit v sušičce	nežehlit	nečistit chemicky	Obal odevzdejte prosím do sběrných dvorů k ekologické likvidaci. Stejně tak postupujte při likvidaci výrobku, pokud jej již nebudete používat.
RO: Legenda pictogramelor utilizate	Vă rugăm sa acordați atenție avertizărilor și instrucțiunilor de siguranță!	pericol de strangulare	Nu spălați	Nu folosiți înălbitor	Nu uscați în uscător	Nu călcați	Nu curățați chimic	Respectați normele de protecție a mediului și gestionare a deșeurilor, atât pentru produs cât și pentru ambalaj!
RS: Legenda o korišćenim piktogramima	Pridržavajte se upozorenih i sigurnosnih uputstava!	Opasnost gušenja	Nemojte prati	Nemojte izbeljivati	Nemojte sušiti u mašini za sušenje veša	Nemojte peglati	Nemojte hemijski čistiti	Odložite ambalažu i proizvod na ekološki prihvatljiv način!
HU: A felhasznált piktogramok listája	Tartsa be a figyelmetető és biztonsági utasításokat!	Fulladás veszély	Nem mosható	Nem fehéríthető	Szárítógépben nem szárítható	Nem vasalható	Kémiailag nem tisztítható	A terméket és csomagolását környezetbarát módon távolítsa el.

DE/AT/CH: Information / Distributor
GB/IE : Informations / Distributeur
FR/BE: Informatie / Distributeur
NL/BE: Informatie / Distributeur
CZ: Informace / dodavatel
RO: Informații / Distribuitor
RS: Informacije / Distributer
HU: Információk / Forgalmazó
Boviva GmbH Maybachstr. 16-20 32257 Bünde

DE: Bestimmungsgemäße Verwendung

Dieses Produkt ist nur zur Dekoration von Fenstern bestimmt. Eine andere Verwendung als zuvor beschrieben oder eine Veränderung des Produkts ist nicht zulässig und kann zu Verletzungen und / oder Beschädigungen des Produkts führen. Für aus bestimmungswidriger Verwendung entstandene Schäden übernimmt der Hersteller keine Haftung. Das Produkt ist nicht für den gewerblichen Einsatz bestimmt.

DE: Wichtige Sicherheitshinweise

Bei Schäden, die durch Nichtbeachtung dieser Montage- und Bedienungsanleitung verursacht werden, erlischt der Garantieanspruch! Für Folgeschäden wird keine Haftung übernommen! Bei Sach- oder Personenschäden, die durch unsachgemäße Handhabung oder Nichtbeachtung der Sicherheitshinweise verursacht werden, wird keine Haftung übernommen! Hinweis: Für die Sicherheit von Personen ist es wichtig, diese Sicherheitsanweisungen zu befolgen.

DE: Reinigung



Nicht waschbar, mit Staubwedel oder Handstaubsauger auf niedrigster Stufe abstauben.

DE: Service

Bei Fragen oder Reklamationen schreiben Sie uns bitte eine E-Mail an die unten angegebene E-Mail-Adresse: lidl@boviva-online.de

IAN 314841 Tür
IAN 314840 Fenster

Bitte geben Sie Ihre IAN-Nummer an.

NL/BE: Correct gebruik

Dit product is uitsluitend bestemd voor de decoatie van ramen. Een ander gebruik als eerder beschreven of een verandering van het product is niet toegestaan en kann tot letsel en / of beschadigung van het product voeren. De fabrikant is niet correct gebruik voortvloeiende schade. Het product is niet bestemd voor commerciële doeleinden.

NL/BE: Belangrijke veiligheidsinstructies

In geval van beschadigingen die werden veroorzaakt door het niet in acht nemen van deze montage en gebruiksaanwijzing, komt de garantie te vervallen! Wij zijn niet aansprakelijk voor gevolgschade! Bij materieel schadeof persoonlijk letsel dat wordt veroorzaakt door onjuistgebruik of het niet in acht nemen van de veiligheidsinstructies zijn wij niet aansprakelijk! Opmerking: voor de veiligheid van personen is het belangrijk, deze veiligheidsinstructies in acht te nemen.

NL/BE: Reiniging



Niet wasbaar, met een stofdoek of een kruimeldief op de laagste stand afstoffen

NL/BE: Service

Bij vragen of reclamaties kunt u ons een e-email sturen naar het beneden aangegeven E-mailadres: lidl@boviva-online.de

IAN 314841 Deur
IAN 314840 Raam

Deel ons alstublieft uw IAN-nummer mee.

GB: Intended use

This product is only suitable for decorating windows. Any use other than described above or any product modification is prohibited and can result in injuries and or product damage. The manufacturer is not liable for damage caused by improper use. The product is not intended for commercial use.

GB: important safety instructions

Damages due to failure to observe these instructions for installation and use will void warranty! We assume no liability for property damage or personal injury due to improper handling or failure to observe the safety instructions! Note: for personal safety it's impotent to observe these safety instructions.

GB: Cleaning



Not washable, dust with a feather duster or hand-held vacuum cleaner at the lowest setting.

GB: Service

If you have any questions or complaints, please e-mail us at the following adress: lidl@boviva-online.de

IAN 314841 Door
IAN 314840 Window

Please quote your IAN number.

CZ: Pokyny k použití

Tento výrobek je určen pouze k dekoraci oken. Použití k jinému účelu je nepřipustné a vzniká tím nebezpečí zranění, či nebezpečí poškození výrobku. Výrobce nepřebírá žádnou zodpovědnost za vzniklé škody, nebo zranění v důsledku toho, že výrobek byl použit pro jiný účel, než je určen! Výrobek není určen k podnikání.

CZ: Důležité bezpečnostní pokyny

Škody vzniklé nedodržením těchto montážních pokynů nemohou být uznány v rámci reklamačního řízení za oprávněné. Za vzniklé následné škody nepřebíráme žádnou zodpovědnost! Pokud nedodržením bezpečnostních pokynů a nedodržením návodu k montáži dojde k poškození věci, nebo k poškození zdraví, tak za takto vzniklé škody neneseme žádnou zodpovědnost! POZOR: z důvodu bezpečnosti osob je důležité tyto bezpečnostní pokyny respektovat.

CZ: Čištění



Neprat, pro odstranění prachu použijte prachovku, nebo ruční vysavač nastavený na nejnižší výkon.

CZ: Servis

Otázky, nebo případné reklamace pište na níže uvedenou emailovou adresu, s udáním místa použití: lidl@boviva-online.de

IAN 314841 Dveře
IAN 314840 Okno

prosím zadejte IAN kód výrobku.

FR/BE: Utilisation conforme

Ce produit est exclusivement destiné à la décoration des fenêtres. Toute utilisation autre que celle décrite ci-dessus ou toute modification du produit n'est pas autorisée et peut occasionner des blessures et / ou un endommagement du produit. Le fabricant décline toute responsabilité pour les dommages résultant d'une utilisation non conforme. Le produit n'est pas destiné à une utilisation commerciale.

FR/BE: Importantes indications de sécurité

Les dommages causés par le non-respect de ces instructions de montage et d'utilisation ont pour effet l'annulation de la garantie! Le fabricant décline toute responsabilité pour les dommages consécutifs! Toute responsabilité est déclinée pour les dommages matériels ou corporels causés par une manipulation incorrecte ou par le non-respect des consignes de sécurité! Indication: Pour la sécurité des personnes, il est important de suivre ces consignes de sécurité.

FR/BE: Nettoyage



Non lavable, nettoyer au moyen d'un plumeau ou d'un aspirateur à main en utilisant la plus faible puissance.

FR/BE: Service après-vente

Pour toute question ou réclamation, veuillez nous envoyer un courrier électronique à l'adresse e-mail indiquée ci-dessous: lidl@boviva-online.de

IAN 314841 Porte
IAN 314840 Fenêtre

Veillez indiquer le numéro IAN.

RO: Utilizarea corectă

Acest produs este conceput exclusiv pentru decorarea ferestrelor. O altă utilizare decât cea anterior descrisă sau o modificare a produsului nu oferă siguranță și poate duce la rănire și/sau cauzarea de stricăciuni produsului. Producătorul nu își asumă responsabilitatea pentru daunele cauzate de utilizarea incorectă a produsului. Produsul nu este conceput pentru utilizare în scopuri comerciale.

RO: Instrucțiuni de utilizare

Garanția nu acoperă daunele produse din cauza nerespectării acestor instrucțiuni de montaj și utilizare! Nu ne asumăm responsabilitatea pentru consecințele acestor daune! Nu ne asumăm responsabilitatea pentru daunele materiale sau accidentarea de persoane, care sunt rezultat al manevrării incorecte sau a neacordării de atenție la instrucțiunile de siguranță! Sfat: pentru siguranța persoanelor este important să se urmeze aceste instrucțiuni de siguranță.

RO: Curățare



Nu e lavabil, se desprăfuieste cu pământuful de parf sau cu aspiratorul manual la viteza cea mai mică.

RO: Service

Pentru întrebări sau reclamații, vă rugăm să ne scrieți un e-mail la adresa de mai jos: lidl@boviva-online.de

IAN 314841 Ușă
IAN 314840 Fereastră

Vă rugăm să indicați numărul dvs. IAN.

RS: Nameravana upotreba

Ovaj proizvod služi samo za ukrašavanje prozora. Nije dopuštena druga upotreba od ove što je gore opisana ili modifikacija proizvoda, jer može rezultirati povredom i/ili oštećenjem proizvoda. Proizvođač ne preuzima nikakvu odgovornost za štetu nastalu zbog nepravilne upotrebe. Proizvod nije namenjen komercijalnoj upotrebi.

RS: Važna sigurnosna uputstva

Štete prouzrokovane nepridržavanjem ovih uputstava za ugradnju i upotrebu poništavaju garanciju! Za posledičnu štetu ne preuzima se nikakva odgovornost! U slučaju oštećenja imovine ili lične ozlede prouzrokovane nepravilnim rukovanjem ili ne poštovanjem sigurnosnih uputstava,ne preuzima se nikakva odgovornost!

RS: Čišćenje



Nemojte prati, prašinu uklonite četkom za čišćenje prašine ili usisivačem na najnižem nivou usisavanja.

RS: Servis

Ako imate bilo kakvih pitanja ili pritužbi, pošaljite nam e-mail na dole navedenu adresu e pošte: lidl@boviva-online.de

IAN 314841 Vrata
IAN 314840 Prozor

Unesite IAN broj.

HU: Rendeltetészerű használat

Ez a termék kizárólag ablakok díszítésére alkalmas. A használati utasítástól eltérő alkalmazás esetén, illetve a termék megváltoztatása/átalakítása nem engedélyezett és személyi sérülésekhez, vagy a termék megkárosodásához vezethet. A nem rendeltetészerű használatból eredő károkért a gyártó nem vállal felelősséget! A terméket nem közületi felhasználásra tervezték.

HU: Fontos biztonsági tudnivalók

A kezelési útmutató figyelmen kívül hagyásából eredő károkra nem vonatkozik a garancia! Az ebből adódó keletkezett károkért a gyártó nem vállal felelősséget! Azokért a tárgyi-, vagy személyi sérülésekért, amelyek a szakszerűtlen kezelésből, vagy a biztonsági tudnivalók figyelmen kívül hagyásából erednek, a gyártó nem vállal felelősséget! Figyelmeztetés: A személyi biztonság érdekében fontos, hogy kövesse ezeket az utasításokat !

HU: Tisztítás



A termék nem mosható, tollseprével vagy kézi porszívóval a legalacsonyabb fokozaton porszívózza le.

HU: Szervíz

Kérdés, vagy reklamáció esetén kérjük, írjon nekün egy e-mailt a lent megadott e-mail címre: lidl@boviva-online.de

IAN 314841 Ajtó
IAN 314840 Ablak

Kérjük, adja meg IAN-számát.