

1X

506205_2507

LIVARNO

GB

1	Thoroughly clean the inside or outside of the window frame with a mild cleaning agent, depending on the type of installation.
2	Remove the protective films from the self-adhesive magnetic tapes b and c and attach them to the bottom and sides of the window frame. Shorten the magnetic tapes with scissors.
3	Remove the protective films from the self-adhesive Velcro strips d and e and attach them to the top and sides of the window frame. Shorten the Velcro strips with scissors.
4	First attach the fabric a to the bottom and sides of the magnetic strips and then attach it to the Velcro strips d and e while pulling gently. To do this, use the press-in tool g so that the Velcro tape fixes the fabric. Shorten the fabric and the magnetic strips with scissors.
5	Remove the protective films from the two self-adhesive fleece pads j and stick them around the openings of the previously shortened open magnetic pockets.
6	Attach the fleece tapes h and i to the Velcro tapes d and e so that the fabric is fixed between them. Shorten the loop tapes with scissors.
7	Remove the protective foils from the self-adhesive Velcro and fleece pads f and k . Stick the fleece pad k at the bottom in the corner area of the side to be opened. After folding up the fabric, attach the Velcro pad f to the opposite side as shown so that the fabric can be fixed at this point when open.

* The disposal instructions apply to all enclosed documents.

DE

1	Reinigen Sie den Fensterrahmen je nach Montageart innen oder außen gründlich mit einem milden Reinigungsmittel.
2	Entfernen Sie die Schutzfolien an den selbstklebenden Magnetbändern b und c und bringen Sie diese unten und seitlich am Fensterrahmen an. Kürzen Sie die Magnetbänder mit einer Schere.
3	Entfernen Sie die Schutzfolien an den selbstklebenden Klettbandern d und e und bringen Sie diese oben und seitlich am Fensterrahmen an. Kürzen Sie die Klettbänder mit einer Schere.
4	Bringen Sie das Gewebe a zuerst unten und seitlich an den Magnetstreifen an und befestigen Sie es anschließend unter leichtem Zug an den Klettbandern d und e . Verwenden Sie dazu das Eindrückwerkzeug g , sodass das Klettband das Gewebe fixiert. Kürzen Sie das Gewebe und die Magnetbänder mit einer Schere.
5	Entfernen Sie die Schutzfolien an den beiden selbstklebenden Flauschpads j und kleben Sie diese um die Öffnungen der zuvor gekürzten offenen Magnettaschen.
6	Bringen Sie die Flauschbänder h und i auf den Klettbandern d und e an, sodass das Gewebe dazwischen fixiert wird. Kürzen Sie die Flauschbänder mit einer Schere.
7	Entfernen Sie die Schutzfolien an den selbstklebenden Klett- und Flauschpads f und k . Kleben Sie das Flauschpad k unten in den Eckbereich der zu öffnenden Seite. Bringen Sie das Klettband f nach Hochklappen des Gewebes an der gegenüberliegenden Seite wie abgebildet an, sodass das Gewebe im geöffneten Zustand an dieser Stelle fixiert werden kann.

* Die Entsorgungshinweise gelten für alle beiliegenden Schriftstücke.

FR

1	Nettoyez soigneusement le cadre de fenêtre à l'intérieur ou à l'extérieur, selon le type de montage, avec un détergent doux.
2	Retirez les films de protection des bandes magnétiques autocollantes b et c et placez-les en bas et sur le côté du cadre de fenêtre. Raccourcissez les bandes magnétiques à l'aide de ciseaux.
3	Retirez les films de protection des bandes auto-agrippantes crochet autocollantes d et e et placez-les en haut et sur le côté du cadre de la fenêtre. Raccourcissez les bandes auto-agrippantes à l'aide de ciseaux.
4	Appliquez d'abord le tissu a en bas et sur le côté des bandes magnétiques et fixez-le ensuite aux bandes auto-agrippantes d et e en tirant légèrement dessus. Utilisez pour cela l'outil d'enfoncement g , de sorte que la bande auto-agrippante fixe le tissu. Raccourcissez le tissu et les bandes magnétiques à l'aide de ciseaux.
5	Retirez les films de protection des deux patins velours autocollants j et collez-les autour des ouvertures des poches magnétiques ouvertes préalablement raccourcies.
6	Fixez les bandes velours h et i sur les bandes crochet d et e de manière à ce que le tissu soit fixé entre elles. Raccourcissez les bandes velours à l'aide de ciseaux.
7	Retirez les films de protection des patins auto-agrippants crochet f et k . Collez le patin k dans le coin inférieur du côté à ouvrir. Après avoir relevé le tissu, fixez le patin auto-agrippant f sur le côté opposé, comme illustré, de manière à ce que le tissu puisse être fixé à cet endroit lorsqu'il est ouvert.

* Les instructions d'élimination s'appliquent à tous les documents joints.

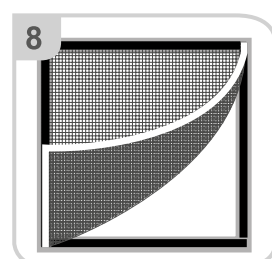
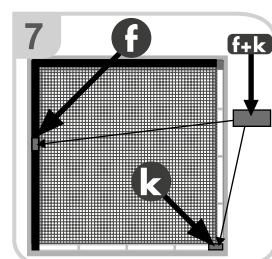
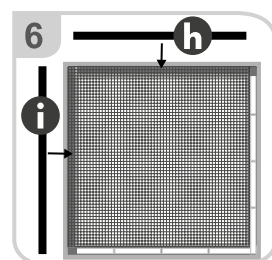
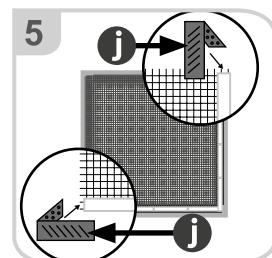
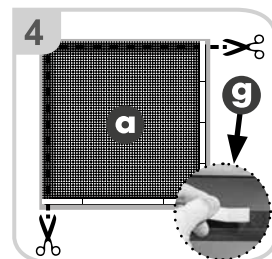
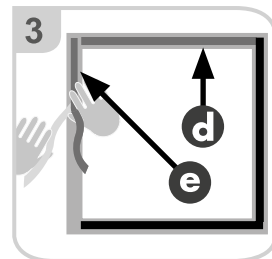
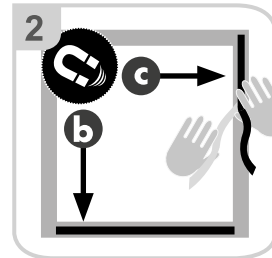
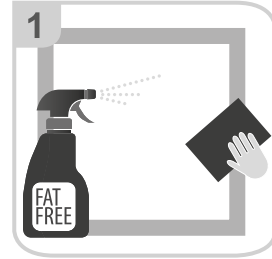
PDF ONLINE
www.lidl-service.com

SMARTMAXX GmbH
Schulzstraße 2c,
85579 Neubiberg, Germany
www.smartmaxx.info
Hotline: +49 89 678 45 06 22
+49 89 24 42 94 79

E-Mail:
support.gb@smartmaxx.info
support.de@smartmaxx.info
support.fr@smartmaxx.info
support.nl@smartmaxx.info
support.it@smartmaxx.info
support.es@smartmaxx.info
support.pt@smartmaxx.info



FR
ÉLÉMENTS
D'EMBALLAGE



NL

1	Reinig de binnen- of buitenkant van het kozijn grondig met een mild schoonmaakmiddel, afhankelijk van het type installatie.
2	Verwijder de beschermfolie van de zelfklevende magneetbanden b en c en bevestig ze aan de onderkant en zijkanten van het kozijn. Kort de magneetbanden in met een schaar.
3	Verwijder de beschermfolies van de zelfklevende klittenbandstrips d en e en bevestig ze aan de bovenkant en zijkanten van het raamkozijn. Kort de klittenbandstroken in met een schaar.
4	Bevestig eerst de stof a aan de onderkant en zijkanten van de magneetstrips en bevestig deze vervolgens aan de klittenbandstrips d en e terwijl je er voorzichtig aan trekt. Gebruik hiervoor het inpershulpmiddel g zodat het klittenband de stof vastzet. Kort de stof en de magneetstrips in met een schaar.
5	Verwijder de beschermfolies van de twee zelfklevende fleece pads j en plak ze rond de openingen van de eerder ingekorte open magneetzakken.
6	Bevestig de fleecebanden h en i aan de klittenbanden d en e , zodat de stof ertussen vastzit. Kort de lusbanden in met een schaar.
7	Verwijder de beschermfolie van de zelfklevende klittenband- en fleecezakken f en k . Plak fleecezak k onderaan in het hoekgedeelte van de te openen zijde. Bevestig na het opvouwen van de stof het klittenbandkussen f aan de tegenoverliggende zijde zoals afgebeeld, zodat de stof op dit punt kan worden vastgezet wanneer deze wordt geopend.
* De verwijderingsinstructies gelden voor alle bijgevoegde documenten.	

IT

1	Pulire accuratamente l'interno o l'esterno del telaio della finestra con un detergente delicato, a seconda del tipo di installazione.
2	Rimuovere le pellicole protettive dai nastri magnetici autoadesivi b e c e fissarli sul fondo e sui lati del telaio della finestra. Accorciare i nastri magnetici con le forbici.
3	Rimuovere le pellicole protettive dalle strisce di velcro autoadesive d ed e e attaccarle alla parte superiore e ai lati del telaio della finestra. Accorciare le strisce di velcro con le forbici.
4	Attaccare prima il tessuto a alla parte inferiore e ai lati delle strisce magnetiche e poi attaccarlo alle strisce di velcro d ed e tirando delicatamente. A tale scopo, utilizzare l'utensile a pressione g in modo che il nastro di velcro fissi il tessuto. Accorciare il tessuto e le strisce magnetiche con le forbici.
5	Rimuovere le pellicole protettive dai due nastri in pile autoadesivi j e incollarli intorno alle aperture delle tasche magnetiche aperte precedentemente accorciate.
6	Attaccare i nastri in pile h e i ai nastri in velcro d ed e in modo che il tessuto sia fissato tra di essi. Accorciare i nastri ad anello con le forbici.
7	Rimuovere le pellicole protettive dai nastri in velcro e in pile autoadesivi f e k . Incollare il nastro in pile k in basso, nell'area d'angolo del lato da aprire. Dopo aver ripiegato il tessuto, attaccare l'imbottitura in velcro f sul lato opposto, come mostrato, in modo che il tessuto possa essere fissato in questo punto quando viene aperto.
* Le istruzioni per lo smaltimento si applicano a tutti i documenti allegati.	

ES

1	Limpie a fondo el interior o el exterior del marco de la ventana con un producto de limpieza suave, según el tipo de instalación.
2	Retire las películas protectoras de las cintas magnéticas autoadhesivas b y c y fíjelas a la parte inferior y a los laterales del marco de la ventana. Acorte las cintas magnéticas con unas tijeras.
3	Retire las películas protectoras de las tiras de velcro autoadhesivas d y e y fíjelas a la parte superior y a los laterales del marco de la ventana. Acorta las tiras de velcro con unas tijeras.
4	Fije primero la tela a a la parte inferior y a los lados de las tiras magnéticas y, a continuación, fíjela a las tiras de velcro d y e tirando suavemente. Para ello, utiliza la herramienta de presión g para que la cinta de velcro fije la tela. Acorte la tela y las bandas magnéticas con unas tijeras.
5	Retire las películas protectoras de las dos almohadillas de vellón autoadhesivas j y péguelas alrededor de las aberturas de los bolsillos magnéticos abiertos previamente acortados.
6	Pega las cintas de vellón h e i a las cintas de velcro d y e de modo que la tela quede fijada entre ellas. Acorte las cintas de velcro con unas tijeras.
7	Retire las películas protectoras de los velcros autoadhesivos y las almohadillas de vellón f y k . Pegue la almohadilla de vellón k en la parte inferior, en la zona de la esquina del lado que se va a abrir. Después de doblar la tela, pegue la almohadilla de velcro f en el lado opuesto, tal como se muestra, para que la tela pueda fijarse en este punto cuando esté abierta.
* Las instrucciones de eliminación se aplican a todos los documentos adjuntos.	

PT

1	Limpar bem o interior ou o exterior do caixilho da janela com um produto de limpeza suave, consoante o tipo de instalação.
2	Retire as películas de proteção das fitas magnéticas auto-adesivas b e c e fixe-as na parte inferior e nos lados do caixilho da janela. Encurtar as fitas magnéticas com uma tesoura.
3	Retire as películas de proteção das fitas de velcro autocolantes d e e e fixe-as na parte superior e nos lados do caixilho da janela. Encurte as tiras de velcro com uma tesoura.
4	Em primeiro lugar, prenda o tecido a na parte inferior e nos lados das tiras magnéticas e, em seguida, prenda-o às tiras de velcro d e e , puxando-o suavemente. Para o efeito, utilize a ferramenta de pressão g para que a fita de velcro fixe o tecido. Encurte o tecido e as fitas magnéticas com uma tesoura.
5	Retire as películas de proteção das duas almofadas de velo auto-adesivas j e cole-as à volta das aberturas dos bolsos magnéticos abertos anteriormente encurtados.
6	Prender as fitas de velo h e i às fitas de velcro d e e de modo a que o tecido fique fixo entre elas. Encurtar as fitas de laço com uma tesoura.
7	Retirar as películas de proteção das almofadas autocolantes de velcro e de velo f e k . Colar a almofada de velo k na parte inferior, na zona do canto do lado a abrir. Depois de dobrar o tecido, fixar a almofada de velcro f no lado oposto, como indicado, para que o tecido possa ser fixado neste ponto quando aberto.
* As instruções de eliminação aplicam-se a todos os documentos anexos.	