



WOODEN ROCKING HORSE

WOODEN ROCKING HORSE
Operation and safety notices

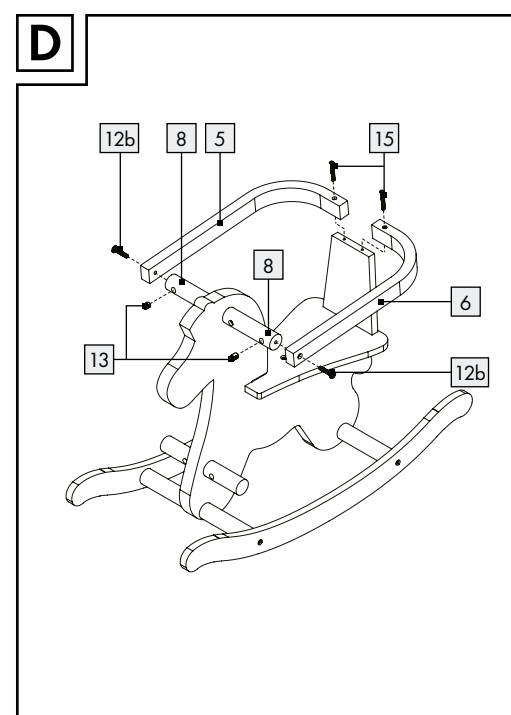
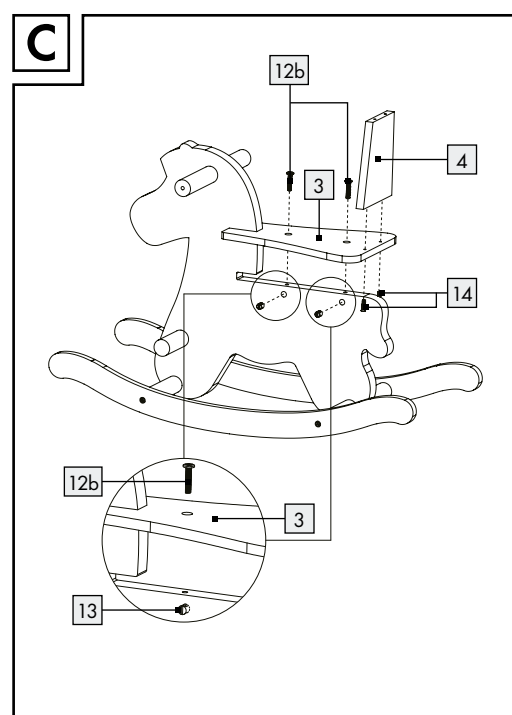
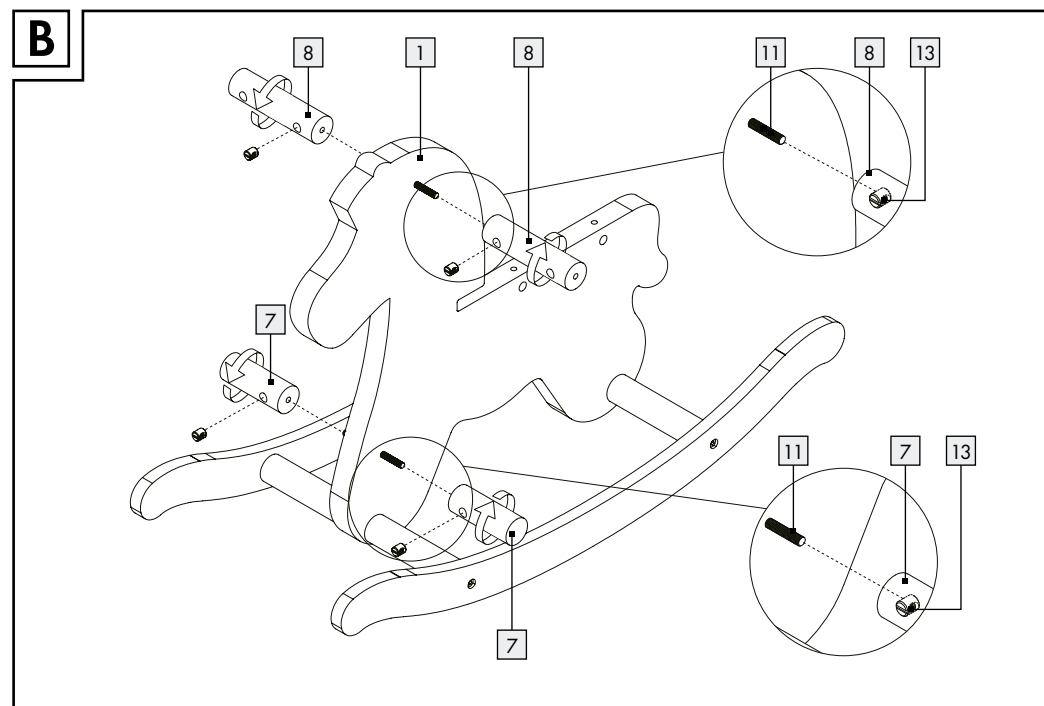
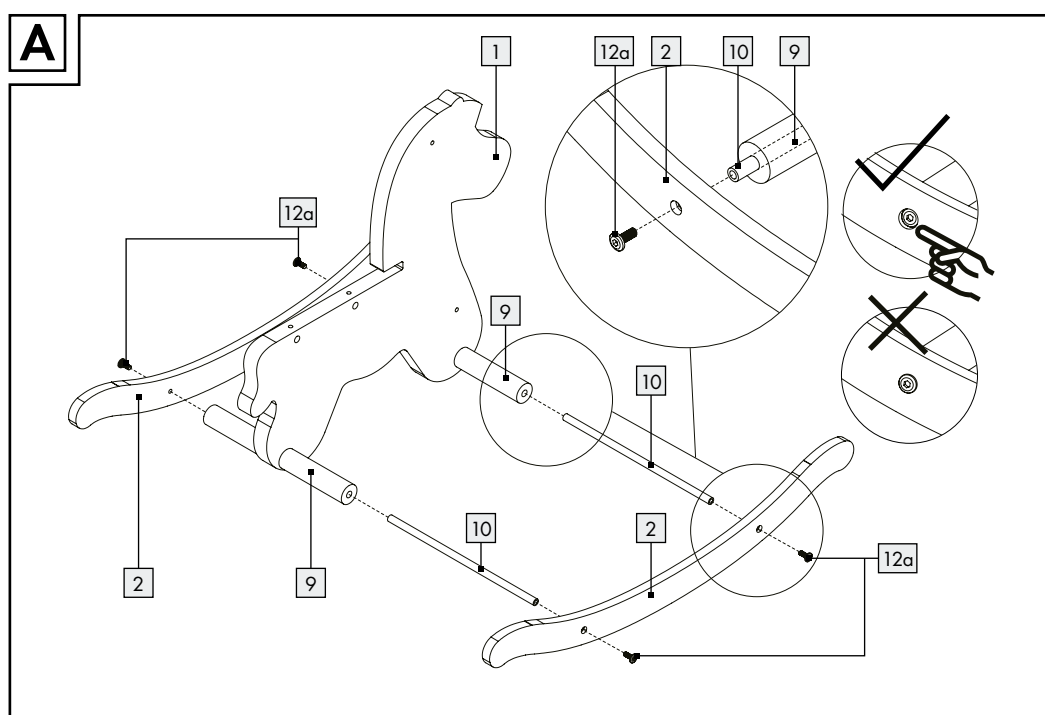
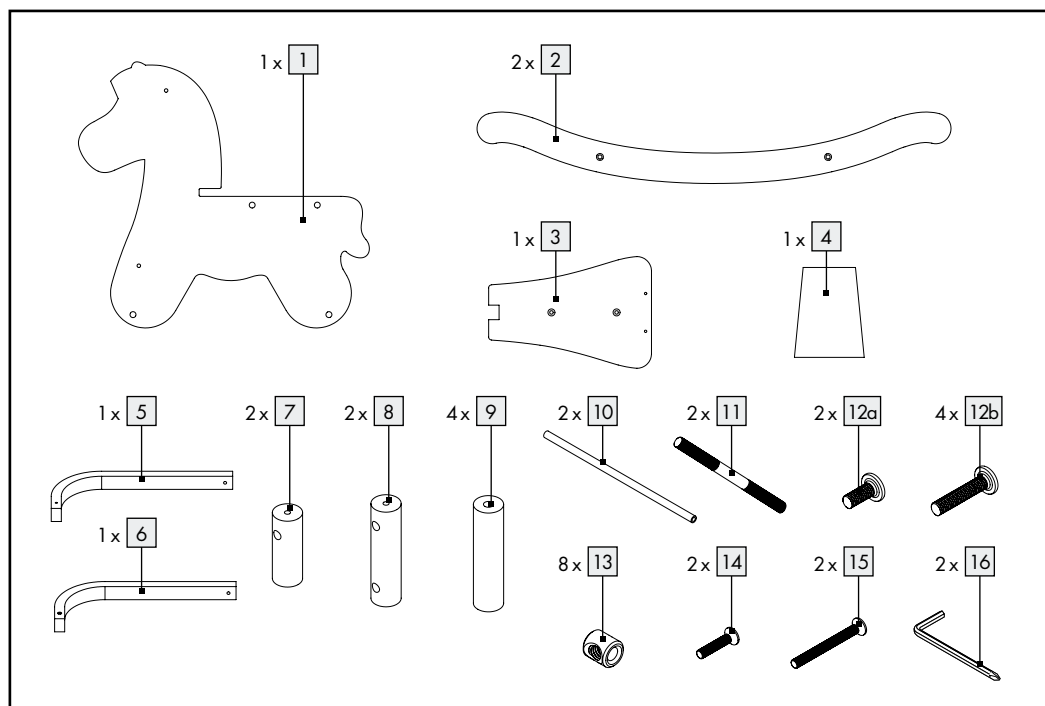
CHEVAL À BASCULE
Instructions d'utilisation et consignes de sécurité

SCHAUKELPFERD
Bedienungs- und Sicherheitshinweise

GYNGEHEST
Brugs- og sikkerhedsanvisninger

HOBBELPAARD
Bedienings- en veiligheidsinstructies

IAN 321348_1901



Wooden rocking horse

Introduction

We congratulate you on the purchase of your new product. You have chosen a high quality product. Familiarise yourself with the product before using it for the first time. In addition, please carefully refer to the operating instructions and the safety advice below. Only use the product as instructed and only for the indicated field of application. Keep these instructions in a safe place. If you pass the product on to anyone else, please ensure that you also pass on all the documentation with it.

Intended use

The product trains balance, motor skills and helps learning to walk through play and is only intended for private household use. This product is not intended for commercial use.

Scope of delivery

- 1 Horse 1
- 2 Runners 2
- 1 Seat 3
- 1 Backrest 4
- 2 Backrest parts 5 and 6
- 2 Foot sections 7
- 2 Handles 8
- 4 Spacers (runner) 9
- 2 Metal axles 10
- 2 Threaded bolts 11 Ø 6 x 80 mm
- 4 Screws 12a Ø 12 x 25 mm
- 4 Screws 12b Ø 12 x 42 mm
- 8 Furniture nuts 13 10 x 10 mm
- 2 Wooden screws 14 7 x 25 mm
- 2 Wooden screws 15 7 x 50 mm
- 2 Allen keys 16
- 1 Instruction for use

Technical data

Dimension: approx. 69,5 x 30 x 48 cm (L x W x H)

Safety notices

KEEP ALL SAFETY NOTICES AND INSTRUCTIONS AS WELL AS THE PACKAGING FOR FUTURE REFERENCE!

WARNING! RISK OF FATAL INJURY AND ACCIDENT HAZARD FOR TODDLERS AND SMALL CHILDREN!

Never allow children to play with the packaging materials unattended. The packaging material poses a suffocation hazard. Children often underestimate dangers. Always keep children away from the packaging material. The packaging has to be removed by an adult.

WARNING! Not to be used by children over 36 months of age due to the design.

ATTENTION! The packaging materials and fasteners and the anti-mould sticker are not part of the toy and must be removed for safety reasons before handing the product to the child to play with.

- WARNING!** To be used under the direct supervision of an adult!
- CAUTION!** Do not use the product in the vicinity of swimming pools, steps, stairs, hills, or slopes.
- The product is suitable for children aged between 1 and 3 years old.
- Assembly / Disassembly by adults only due to the presence of small parts!
- Ensure that the product is intact before handing the product to the child to play with.
- Skill is required to avoid falls or collisions causing injury to the user or third parties.
- Retain packaging for future reference.

Assembly

Note: You will need an additional screwdriver in order to assemble the product.

- Assemble the product as shown in figs. A-D.

Cleaning, care and storage

- Do not use harsh cleaning agents.
- Use a dry clean cloth for cleaning.
- Always store the product at room temperature and in clean and dry condition.

Disposal

The packaging is made entirely of recyclable materials, which you may dispose of at local recycling facilities.

Contact your local refuse disposal authority for more details of how to dispose of your worn-out product.

Warranty

The product has been manufactured to strict quality guidelines and meticulously examined before delivery. In the event of product defects you have legal rights against the retailer of this product. Your legal rights are not limited in any way by our warranty detailed below.

The warranty for this product is 3 years from the date of purchase. Should this product show any fault in materials or manufacture within 3 years from the date of purchase, we will repair or replace it - at our choice - free of charge to you.

The warranty period begins on the date of purchase. Please keep the original sales receipt in a safe location. This document is required as your proof of purchase. This warranty becomes void if the product has been damaged, or used or maintained improperly.

The warranty applies to defects in material or manufacture. This warranty does not cover product parts subject to normal wear, thus possibly considered consumables (e.g. batteries) or for damage to fragile parts, e.g. switches, rechargeable batteries or glass parts.

Warranty claim procedure

To ensure quick processing of your case, please observe the following instructions:

Please have the till receipt and the item number (e.g. IAN 123456_7890) available as proof of purchase. You will find the item number on the type plate, an engraving on the front page of the instructions (bottom left), or as a sticker on the rear or bottom of the appliance. If functional or other defects occur, please contact the service department listed either by telephone or by e-mail. You can return a defective product to us free of charge to the service address that will be provided to you. Ensure that you enclose the proof of purchase (till receipt) and information about what the defect is and when it occurred.

Service

Service Great Britain
Tel.: 0800 404 7657
E-Mail: owim@lidl.co.uk

Service Ireland
Tel.: 1890 930 034
(0,08 EUR / Min., (peak))
(0,06 EUR / Min., (off peak))
E-Mail: owim@lidl.ie

Service Northern Ireland
Tel.: 1890 930 034
(0,08 EUR / Min., (peak))
(0,06 EUR / Min., (off peak))
E-Mail: owim@lidl.ie



Gyngheest

Indledning

Hjerteligt tillykke med købet af deres nye produkt. Du har besluttet dig for et produkt af høj kvalitet. Gør Dem fortrolig med apparatet inden første ibrugtagning. Læs derfor den efterfølgende brugsvejledning og sikkerhedsanvisningerne omhyggeligt. Brug kun produktet som beskrevet og kun til de angivne anvendelsesområder. Opbevar denne vejledning på et sikkert sted. Hvis De giver produktet videre til andre, skal alle dokumenter følge med.

Formålsbestemt anvendelse

Produktet træner legende ligevægtsansen samt motorikken og hjælper med i forbindelse med løbelæringen og er kun foreset til indsat i private husholdninger. Produktet er ikke bestemt til den erhvervs mæssige brug.

Leverede dele

- 1 hest 1
- 2 meder 2
- 1 siddeflader 3
- 1 rygstød 4
- 2 af rygstødet 5 og 6 bestanddele
- 2 foddele 7
- 2 greb 8
- 4 afstandsholdere (meder) 9
- 2 metalakser 10
- 2 gevindstænger 11 Ø 6 x 80 mm
- 4 skruer 12a Ø 12 x 25 mm
- 4 skruer 12b Ø 12 x 42 mm
- 8 cylindermøtrikker 13 10 x 10 mm
- 2 træskruer 14 7 x 25 mm
- 2 træskruer 15 7 x 50 mm
- 2 unbraco nøgler 16
- 1 betjeningsvejledning

Tekniske data

Mål: ca. 69,5 x 30 x 48 cm (L x B x H)

Sikkerhedshenvisninger

OPBEVAR ALLE SIKKERHESHENVISNINGER SAMT EMBALLAGEN FOR FREMTIDEN!

ADVARSEL! LIVS- OG ULYKESFARE FOR SMÅBØRN OG BØRN!

Lad børn aldrig lege med emballagen uden at være under opsyn. Der består kvælningfare på grund af emballagematerialet. Børn undervurderer ofte farene. Børn bør altid holdes væk fra emballagematerialet. Emballagen bør fjernes af en voksen.

ADVARSEL! Må ikke benyttes af børn ældre end 36 måneder på grund af produktets byggeart.

OBST! Emballage- og fastgørelsesmaterialerne og anti-skimmel-mærkaten er ikke bestanddele af produktet og skal fjernes på grund af sikkerhedsmæssige årsager, inden produktet gives til børn til leg.

ADVARSEL! Må kun anvendes under opsyn af en voksen.

ADVARSEL! Anvend ikke produktet i nærheden af svømmebassiner, trin, trapper, bakker eller skråninger.

Produktet er egnet til børn fra 1-3 år.

På grund af smådele bør monteringen / afmonteringen kun foretages af voksne.

Sørg for, at produktet er i en fejlfri tilstand, inden produktet gives til børn som legetøj.

Behandling er nødvendig for at undgå enhver slags kollision, som forårsager en kvæstelse hos brugeren eller tredjemand.

Opbevar emballagen til senere henvendelser!

Montage

Henvisning: De skal bruge en ekstra skrue trækker for at montere produktet.

- Montér produktet som vist på afbildning A til D.

Rengøring, pleje og opbevaring

- Brug ikke stærke rengøringsmidler.
- Anvend til rengøring en ren, tør klud.

- Opbevar altid produktet i et tempereret rum og i en ren og tør omgivelse.

Bortskaffelse

Indpakningen består af miljøvenlige materialer, som De kan bortskaffe over de lokale genbrugssteder.

De får oplyst muligheder til bortskaffelse af det udjente produkt hos deres lokale myndigheder eller bystyre.

Garanti

Produktet blev produceret omhyggeligt efter de strengeste kvalitetskrav og kontrolleret grundigt inden levering. Hvis der forekommer mangler ved dette produkt, så har de juridiske rettigheder over for sælgeren af dette produkt. Disse juridiske rettigheder indskrænkes ikke af vores garanti, der beskrives i det følgende.

De får 3 års garanti fra købsdatoen på dette produkt. Garantifristen begynder med købsdatoen. Opbevar den originale kassebon på et sikkert sted. Denne kassebon behøves som dokumentation for købet.

Hvis der inden for 3 år fra købsdatoen af for dette produkt opstår en materiale- eller fabriktionsfejl, bliver produktet repareret eller erstattet - efter vores valg - af os uden omkostninger for dem. Garantien bortfalder, hvis produktet bliver beskadiget eller ikke anvendes eller vedligeholdes korrekt.

Garantien gælder for materiale- eller fabriktionsfejl. Denne garanti dækker ikke produktdele, som er udsat for normalt slid og derfor kan betragtes som normale sliddele (f. eks. batterier) eller ved skader på skrøbelige dele; f. eks. kontakter, akkumulatører som er fremstillet af glas.

Afvikling af garantisager

For at kunne garantere en hurtig sagsbehandling af deres forespørgsel, bedes De følge følgende anvisninger:

Opbevar kassebon og artikelnummer (f. eks. IAN 123456_7890) som købsdokumentation, så disse kan fremlægges på forespørgsel. Artikelnumrene er angivet på typeskiltet, ved en indgravering, på forsiden af vejledningen (nederst til venstre) eller på et mærkat på bag- eller undersiden. Hvis der forekommer funktionsfejl eller andre mangler, skal De først kontakte nedenstående serviceafdeling telefonisk eller via e-mail.

Et produkt, der er registreret som defekt, kan De derefter sende portofrit til den meddelte serviceadresse ved vedlæggelse af købsbeviset (kassebon) og angivelsen af, hvori manglen består, og hvornår den er opstået.

Service

Service Danmark
Tel.: 32 710005
E-Mail: owim@lidl.dk



Cheval à bascule

Introduction

Nous vous félicitons pour l'achat de votre nouveau produit. Vous avez opté pour un produit de grande qualité. Avant la première mise en service, vous devez vous familiariser avec toutes les fonctions du produit. Veuillez lire attentivement le mode d'emploi ci-dessous et les consignes de sécurité. N'utilisez le produit que pour l'usage décrit et les domaines d'application cités. Conservez ces instructions dans un lieu sûr. Si vous donnez le produit à des tiers, remettez-leur également la totalité des documents.

Utilisation conforme

Le produit stimule de manière ludique le sens de l'équilibre ainsi que la motricité. Il assure l'apprentissage de la marche et est uniquement réservé à un usage domestique. Le produit n'est pas destiné à une utilisation commerciale.

Contenu de la livraison

- 1 cheval 1
- 2 patins 2
- 1 surface d'assise 3
- 1 dossier 4
- 2 parties du dossier 5 et 6
- 2 pieds 7
- 2 poignées 8
- 4 écarteurs (patins) 9
- 2 axes métalliques 10
- 2 barres filetées 11 Ø 6 x 80 mm
- 4 vis 12a Ø 12 x 25 mm
- 4 vis 12b Ø 12 x 42 mm
- 8 écrous cylindriques 13 10 x 10 mm
- 2 vis en bois 14 7 x 25 mm
- 2 vis en bois 15 7 x 50 mm
- 2 clés à six pans creux 16
- 1 mode d'emploi

Caractéristiques techniques

Dimensions : env. 69,5 x 30 x 48 cm (L x l x H)

Consignes de sécurité

CONSERVEZ TOUTES LES CONSIGNES DE SÉCURITÉ ET INSTRUCTIONS EN VUE D'UNE CONSULTATION ULTÉRIEURE!

AVERTISSEMENT! DANGER DE MORT ET RISQUE D'ACCIDENT POUR LES ENFANTS EN BAS ÂGE ET LES ENFANTS!

Ne jamais laisser les enfants sans surveillance jouer avec le matériel d'emballage. Il existe un risque d'étouffement à cause du matériel d'emballage. Les enfants sous-estiment souvent le danger. Les enfants doivent toujours être tenus à l'écart du matériel d'emballage. L'emballage doit être retiré par un adulte.

AVERTISSEMENT! Ne doit pas être utilisé par les enfants de plus de 36 mois, en raison de la structure du produit.

ATTENTION! Les matériaux d'emballage et de fixation, ainsi que l'autocollant anti-moisissures, ne font pas partie du produit et doivent toujours être jetés pour des raisons de sécurité, avant que le produit ne soit remis aux enfants afin qu'ils puissent jouer avec.

ATTENTION! À utiliser sous la surveillance d'un adulte.

ATTENTION! Ne pas utiliser le produit à proximité de piscines, marches, escaliers, collines ou pentes.

Le produit convient aux enfants de 1 à 3 ans.

En raison des éléments de petite taille, le montage / démontage doit uniquement être effectué par un adulte.

Assurez-vous que le produit se trouve en parfait état, avant de remettre le produit à l'enfant pour jouer.

De la dextérité est demandée, afin d'éviter tout risque de collision pouvant provoquer des blessures à l'utilisateur ou un tiers.

Conserver l'emballage pour toute demande de précision ultérieure!

