



## LED-AKKU-TISCHLEUCHE

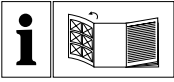
DE AT BE CH

### LED-AKKU-TISCHLEUCHE

Montage-, Bedienungs- und Sicherheitshinweise

IAN 509398\_2507

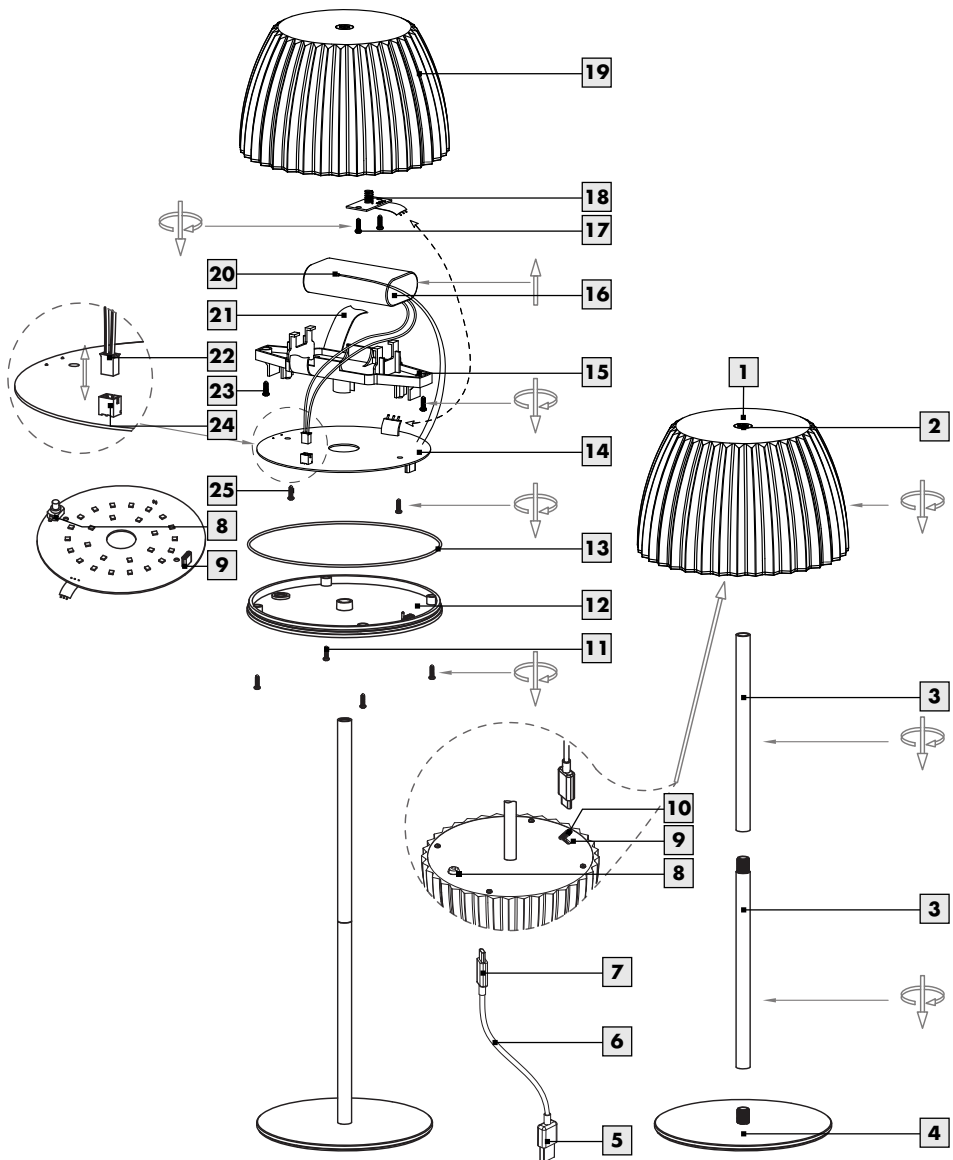
DE



DE AT BE CH

Klappen Sie vor dem Lesen die Seite mit den Abbildungen aus und machen Sie sich anschließend mit allen Funktionen des Gerätes vertraut.

**A**





<b>Legende der verwendeten Piktogramme</b> .....	Seite	6
<b>Einleitung</b> .....	Seite	7
Bestimmungsgemäße Verwendung.....	Seite	7
Lieferumfang.....	Seite	7
Teilebeschreibung.....	Seite	7
Technische Daten.....	Seite	8
<b>Sicherheit</b> .....	Seite	8
Sicherheitshinweise.....	Seite	8
<b>Inbetriebnahme</b> .....	Seite	10
Leuchte aufladen.....	Seite	10
Leuchte montieren.....	Seite	10
Leuchte ein- / ausschalten und dimmen.....	Seite	10
<b>Demontage</b> .....	Seite	11
Akku austauschen.....	Seite	11
Platine austauschen.....	Seite	11
<b>Wartung und Reinigung</b> .....	Seite	12
<b>Entsorgung</b> .....	Seite	12
<b>Garantie und Service</b> .....	Seite	13
Garantie.....	Seite	13
Serviceadresse.....	Seite	13
Konformitätserklärung.....	Seite	13
Hersteller.....	Seite	13

# Legende der verwendeten Piktogramme

Legende der verwendeten Piktogramme			
	Anweisungen lesen!		Nicht geeignet für externe Dimmer und elektronische Schalter.
	Nur für den Innenbereich, für trockene und geschlossene Räume.		So verhalten Sie sich richtig
<b>A</b>	Ampere	 A.C. a.c.	Wechselspannung (Strom- und Spannungsart)
<b>Hz</b>	Hertz (Frequenz)	 d.c. DC	Gleichspannung (Strom- und Spannungsart)
	Watt (Wirkleistung)		Entsorgen Sie Verpackung und Gerät umweltgerecht!
	Schutzhandschuhe tragen!		Warn- und Sicherheitshinweise beachten!
	Warnung vor elektrischem Schlag! Lebensgefahr!		Lebens- und Unfallgefahr für Kleinkinder und Kinder!
	Umweltschäden durch falsche Entsorgung der Batterien / Akkus!		USB-Anschluss
	Touch-Schalter	<b>SELV</b>	Schutzkleinspannung
	Schutzklasse III - Schutz vor elektrischem Schlag (gefährliche Körperströme) durch Schutzkleinspannung (< 60 V DC)	 <b>IP 44</b> IP44	Schutzart (spritzwassergeschützt)
	Die Lichtquelle dieses Produkts ist austauschbar.		Die Verpackung besteht aus 100 % recyceltem Papier.
	Wellpappe		Pappe
	Papier		Polyethylenterephthalat
	Polyethylen (geringe Dichte)		Sicherheitshinweise Handlungsanweisungen
	Lichtstrom in Lumen		Lichttemperatur in Kelvin
	Farbwiedergabeindex		Die Leuchte nur mit dem mitgelieferten USB-Kabel laden!

	<p>Außer Reichweite von Kindern aufbewahren!</p>	<p><b>ta</b></p>	<p>höchste Bemessungs- / Umgebungstemperatur</p>
	<p>Verlängern Sie die Lebensdauer Ihres Akkus. Wenn Sie die Leuchte längere Zeit nicht benutzen, schalten Sie die Leuchte am ON-/OFF Schalter aus.</p>		

## LED-Akku-Tischleuchte

### • Einleitung



Wir beglückwünschen Sie zum Kauf Ihres neuen Gerätes. Sie haben sich damit für ein hochwertiges Produkt entschieden. Bitte lesen

Sie diese Bedienungsanleitung vollständig und sorgfältig durch. Klappen Sie die Seite mit den Abbildungen aus. Diese Anleitung gehört zu diesem Produkt und enthält wichtige Hinweise zur Inbetriebnahme und Handhabung. Beachten Sie immer alle Sicherheitshinweise. Prüfen Sie vor der Inbetriebnahme, ob die korrekte Spannung vorhanden ist und ob alle Teile richtig montiert sind. Sollten Sie Fragen haben oder unsicher in Bezug auf die Handhabung des Gerätes sein, setzen Sie sich bitte mit Ihrem Händler oder der Servicestelle in Verbindung. Bewahren Sie diese Anleitung bitte sorgfältig auf und geben Sie sie ggf. an Dritte weiter.

### • Bestimmungsgemäße Verwendung

Diese Leuchte ist für den Innen- und Außenbereich geeignet. Das Produkt ist nur für den Einsatz in privaten Haushalten und nicht für den kommerziellen Gebrauch vorgesehen. Dieses Produkt ist vorgesehen für den normalen Betrieb.

Laden Sie die Leuchte nur im Innenraum. Schützen Sie sie während des Ladevorgangs vor direkter Sonneneinstrahlung, um ein Überhitzen des Akkus zu verhindern. Laden Sie den Akku möglichst bei einer Temperatur zwischen 10 °C und 30 °C.

Bei längerem Nichtgebrauch der Leuchte (ohne Akkuladung) kann der Akku durch Tiefentladung beschädigt werden. Laden Sie den Akku spätestens alle 6 Monate auf, um einer Tiefentladung vorzubeugen.

### • Lieferumfang

Kontrollieren Sie unmittelbar nach dem Auspacken immer den Lieferumfang auf Vollständigkeit sowie den einwandfreien Zustand des Gerätes.

- 1 LED-Akku-Tischleuchte  
14183705L / 14183701L
- 1 Leuchtenkopf
- 2 Rohre
- 1 Leuchtenfuß
- 1 USB-Anschlusskabel (USB-C auf USB-A)
- 1 Bedienungsanleitung


### • Teilebeschreibung

- 1 Leuchte
- 2 Touch-Schalter
- 3 Rohr
- 4 Leuchtenfuß
- 5 USB-A Stecker
- 6 USB-Anschlusskabel
- 7 USB-C Stecker
- 8 ON-/OFF Schalter
- 9 USB-Ladeanschluss
- 10 Schutzkappe
- 11 Schrauben der unteren Leuchtenabdeckung
- 12 Untere Leuchtenabdeckung
- 13 Dichtungsring
- 14 LED-Platine
- 15 Halterung
- 16 Akku
- 17 Schrauben der Schalterplatine
- 18 Schalterplatine
- 19 Obere Leuchtenabdeckung
- 20 Temperaturfühler
- 21 Isolierband
- 22 Stecker der Akkuverkabelung
- 23 Schrauben der Halterung
- 24 Steckverbinder der LED-Platine

## 25 Schrauben der LED-Platine

### • Technische Daten

#### Leuchte:

Modell-Nr.:	14183705L / 14183701L
Betriebsspannung:	SELV 5 V === 0,88 A (USB)
Nennleistung:	max. 4,4 W
Schutzklasse:	III / 
Schutzart:	IP44
Ladedauer:	ca. 6 Stunden
Leuchtdauer:	max. 20 Stunden

#### Akku:

Modell-Nr.:	BAT028
Typ:	18650-2P / 11NR19/66-2 (Lithium-Ionen)
Nennleistung:	3,7 V / 3000 mAh
Stecker:	PH2P

#### LED-Modul:

Modell-Nr.:	LFY2525TW
Nennleistung:	max. 2,6 W
Stecker:	PH2P

Dieses Produkt enthält Lichtquellen der Energieeffizienzklasse „F“.

### • Sicherheit



#### Sicherheitshinweise

Bei Schäden, die durch Nichtbeachtung dieser Bedienungsanleitung verursacht werden, erlischt der Garantieanspruch! Für Folgeschäden wird keine Haftung übernommen! Bei Sach- oder Personenschäden, die durch unsachgemäße Handhabung oder Nichtbeachtung der Sicherheitshinweise verursacht werden, wird keine Haftung übernommen!

#### ■ **WARNUNG! LEBENS- UND UNFALLGEFAHR FÜR KLEINKINDER UND KINDER!**

Lassen Sie Kinder niemals unbeaufsichtigt mit dem Verpackungsmaterial. Es besteht Erstickungsgefahr durch Verpackungsmaterial. Kinder unterschätzen häufig die Gefahren. Halten Sie Kinder stets vom Produkt fern.

- Dieses Gerät kann von Kindern ab 8 Jahren und darüber sowie von Personen mit verringerten physi-

schen, sensorischen oder mentalen Fähigkeiten oder Mangel an Erfahrung und Wissen benutzt werden, wenn sie beabsichtigt oder bezüglich des sicheren Gebrauchs des Gerätes unterwiesen wurden und die daraus resultierenden Gefahren verstehen. Kinder dürfen nicht mit dem Gerät spielen. Reinigung und Benutzererwartung dürfen nicht von Kindern ohne Beaufsichtigung durchgeführt werden.

#### **VERLETZUNGSGEFAHR!**

- Lassen Sie die Leuchte oder Verpackungsmaterial nicht achtlos liegen. Plastikfolien / -tüten, Kunststoffteile etc. könnten für Kinder zu einem gefährlichen Spielzeug werden.




#### **Vermeiden Sie Lebensgefahr durch elektrischen Schlag**

- Überprüfen Sie vor jedem Gebrauch die Leuchte und das USB-Anschlusskabel auf etwaige Beschädigungen. Benutzen Sie Ihre Leuchte niemals, wenn Sie irgendwelche Beschädigungen feststellen.
- Vermeiden Sie unbedingt die Berührung der spannungsführenden Leitungen und Kontakte mit Wasser oder anderen Flüssigkeiten.
- Tauchen Sie weder das Produkt noch den USB-Netzadapter und das USB-Anschlusskabel in Wasser oder andere Flüssigkeiten.
- Lagern Sie das Produkt nie so, dass es in eine Wanne oder in ein Waschbecken fallen kann.
- Greifen Sie niemals nach einem Elektrogerät, wenn es ins Wasser gefallen ist. Trennen Sie das Produkt in einem solchen Fall sofort von der Stromversorgung.
- Öffnen Sie niemals eines der elektrischen Betriebsmittel oder stecken irgendwelche Gegenstände in dieselben. Derartige Eingriffe bedeuten Lebensgefahr durch elektrischen Schlag.
- Verwenden Sie nur einen USB-Netzadapter, dessen technische Daten mit denen des Produkts übereinstimmen.
- Verwenden Sie nur das mitgelieferte USB-Anschlusskabel.
- Fassen Sie den USB-Netzadapter und das USB-Anschlusskabel niemals mit feuchten Händen an.
- Ziehen Sie den USB-Netzadapter nie am USB-Anschlusskabel aus der Steckdose, sondern fassen Sie immer den USB-Netzadapter an.

- Platzieren Sie die Leuchte nicht auf feuchtem oder leitendem Untergrund.
- Ziehen Sie immer den USB-Netzadapter vor der Montage, Demontage, Reinigung oder, wenn Sie die Leuchte eine Zeit lang nicht verwenden, aus der Steckdose.
- Knicken Sie das USB-Anschlusskabel nicht und legen Sie es nicht über scharfe Kanten.
- Verwenden Sie ausschließlich die mitgelieferten Einzelteile, ansonsten erlöschen alle Gewährleistungsansprüche.
- Die Lichtquelle ist vom Kunden austauschbar.
- Der Akku ist vom Kunden austauschbar.
- Wenn Sie das Produkt nicht benutzen, es reinigen oder wenn eine Störung auftritt, schalten Sie das Produkt immer aus und ziehen Sie den USB-Netzadapter aus der Steckdose.



### Vermeiden Sie Brand- und Verletzungsgefahr

-  Nicht geeignet für externe Dimmer und elektronische Schalter.
- Bei Betrieb nicht aus kurzem Abstand in das Leuchtmittel schauen.
- Die LEDs nicht mit einem optischen Instrument (z. B. Lupe) betrachten.
- Decken Sie die Leuchte bzw. den USB-Netzadapter nicht mit Tüchern, Gardinen oder anderen Gegenständen ab und halten Sie Abstand zu anderen leicht brennbaren Materialien. Achten Sie auf ausreichende Luftzirkulation und Abstand rund um die Leuchte. Eine übermäßige Wärmeentwicklung kann zur Brandentwicklung führen.
- Betreiben Sie das Produkt nicht in der Nähe von Hitzequellen wie beispielsweise Heizkörper oder anderen Geräten, welche Hitze abgeben!
- Werfen Sie das Produkt nicht ins Feuer und setzen Sie es keinen hohen Temperaturen aus.
- Verlegen Sie das USB-Anschlusskabel so, dass es nicht zur Stolperfalle wird.



### So verhalten Sie sich richtig

- Platzieren Sie die Leuchte so, dass sie vor Verschmutzung und zu starker Erwärmung geschützt ist.

- Seien Sie stets aufmerksam! Achten Sie immer darauf was Sie tun und gehen Sie stets mit Vernunft vor. Verwenden Sie die Leuchte in keinem Fall, wenn Sie unkonzentriert sind oder sich unwohl fühlen.
- Machen Sie sich vor der Verwendung mit allen Anweisungen und Abbildungen in dieser Anleitung sowie mit dem Produkt selbst vertraut.




### Sicherheitshinweise für Batterien / Akkus

-  **⚠️ WARNUNG! BATTERIEN AUSSERHALB DER REICHWEITE VON KINDERN AUFBEWAHREN!**  
Das Verschlucken kann chemische Verbrennungen, Perforation von Weichteilgewebe und den Tod verursachen. Schwere Verbrennungen können innerhalb von 2 Stunden nach dem Verschlucken auftreten. Sofort einen Arzt aufsuchen.
- Entsorgen Sie verbrauchte Batterien / Akkus sofort. Halten Sie neue und gebrauchte Batterien / Akkus von Kindern fern. Wenn Sie glauben, dass Batterien / Akkus verschluckt wurden oder sich im Körper befinden, suchen Sie sofort einen Arzt auf.
- Verschließen Sie das Batteriefach immer vollständig. Wenn das Batteriefach nicht sicher verschlossen ist, verwenden Sie das Produkt nicht mehr, nehmen Sie die Batterien heraus und halten Sie sie von Kindern fern.
- **⚠️ EXPLOSIONSGEFAHR!** Laden Sie nicht aufladbare Batterien niemals wieder auf. Schließen Sie Batterien / Akkus nicht kurz und / oder öffnen Sie diese nicht. Überhitzung, Brandgefahr oder Platzen können die Folge sein.
- Werfen Sie Batterien/Akkus niemals in Feuer oder Wasser.
- Setzen Sie Batterien/Akkus keiner mechanischen Belastung aus.
- Verwenden Sie ausschließlich Batterien / Akkus gemäß der Angaben im Kapitel „Technische Daten“. Die Verwendung falscher Batterien / Akkus kann zu einem Brand oder einer Explosion führen.

### Risiko des Auslaufens von Batterien / Akkus

- Vermeiden Sie extreme Bedingungen und Temperaturen, die auf Batterien / Akkus einwirken können, z. B. auf Heizkörpern / durch direkte Sonneneinstrahlung.

- Wenn Batterien / Akkus ausgelaufen sind, vermeiden Sie den Kontakt von Haut, Augen und Schleimhäuten mit den Chemikalien! Spülen Sie die betroffenen Stellen sofort mit klarem Wasser und suchen Sie einen Arzt auf!
-  **SCHUTZHANDSCHUHE TRAGEN!**  
Ausgelaufene oder beschädigte Batterien / Akkus können bei Berührung mit der Haut Verätzungen verursachen. Tragen Sie deshalb in diesem Fall geeignete Schutzhandschuhe.
- Im Falle eines Auslaufens der Batterien / Akkus entfernen Sie diese sofort aus dem Produkt, um Beschädigungen zu vermeiden.
- Verwenden Sie nur Batterien / Akkus des gleichen Typs. Mischen Sie nicht alte Batterien / Akkus mit neuen!
- Schalten Sie die Leuchte [1] mit dem ON-/OFF-Schalter [8] aus, wenn das Produkt längere Zeit nicht verwendet wird.
- Verwenden Sie ausschließlich den angegebenen Batterietyp / Akkutyp!
- Setzen Sie Batterien / Akkus gemäß der Polaritätskennzeichnung (+) und (-) an Batterie / Akku und des Produkts ein.

## ● Inbetriebnahme

### ● Leuchte aufladen

**Hinweis:** Verwenden Sie einen USB-Netzadapter (nicht im Lieferumfang enthalten), der Schutzkleinspannung (SELV) liefert und der Sicherheitsnorm EN 62368 entspricht. Laden Sie die Leuchte nur im Innenbereich, in trockenen und geschlossenen Räumen. Laden Sie die Leuchte nur mit dem mitgelieferten USB-Anschlusskabel! Verwenden Sie nur einen USB-Netzadapter dessen technische Daten mit denen des Produkts übereinstimmen.

**Hinweis:** Entfernen Sie sämtliches Verpackungsmaterial vom Produkt.

- Schalten Sie die Leuchte [1] mit dem ON-/OFF-Schalter [8] ein.
- Ziehen Sie die Schutzkappe [10] vom USB-Ladeanschluss [9].
- Schließen Sie den USB-C Stecker [7] des USB-Anschlusskabels [6] an den USB-Ladeanschluss [9] an.

- Stecken Sie den USB-A Stecker [5] des USB-Anschlusskabels [6] in eine geeignete USB-Buchse, z.B. USB-Netzadapter (nicht im Lieferumfang enthalten) oder Ähnliches.

Während des Ladevorgangs leuchtet die Kontrollleuchte rot. Wenn die Kontrollleuchte nicht leuchtet, kontrollieren Sie, ob der ON-/OFF-Schalter [8] eingeschaltet ist.

- Lassen Sie die Leuchte [1] vollständig aufladen. Wenn der Ladevorgang abgeschlossen ist, leuchtet die Kontrollleuchte grün.
- Trennen Sie das USB-Anschlusskabel [6] von der USB-Buchse und dem USB-Ladeanschluss [9].
- Verschließen Sie den USB-Ladeanschluss [9] mit der Schutzkappe [10].

### ● Leuchte montieren

**Hinweis:** Entfernen Sie sämtliches Verpackungsmaterial vom Produkt.

- Schrauben Sie die Rohre [3] des Standbeins zusammen.  
Möchten Sie die Leuchte [1] in der Höhe reduzieren, nutzen Sie nur ein Rohr [3] des Standbeins.
- Schrauben Sie die verschraubten Rohre [3] auf den Leuchtenfuß [4].
- Schrauben Sie die Leuchte [1] mit der Befestigungsschraube auf das Standbein. Achten Sie auf einen festen Sitz.

### ● Leuchte ein- / ausschalten und dimmen

**Hinweis:** Bei der Abschaltung mit dem Touch-Schalter [2], bleibt die Leuchte [1] im Standbybetrieb. Wenn Sie die Leuchte [1] längere Zeit nicht benutzen, laden Sie den Akku voll auf und schalten Sie die Leuchte [1] mit dem ON-/OFF-Schalter [8] aus, um sie vollständig von der Stromversorgung zu trennen und den Akku zu schonen.

ON-/OFF-Schalter [8]:

- Schalten Sie die Leuchte [1] am ON-/OFF-Schalter [8] ein, um die Stromversorgung herzustellen.

Die Leuchte schaltet sich ein.

- Schalten Sie die Leuchte [1] am ON-/OFF-Schalter [8] aus, um sie vollständig von der Stromversorgung zu trennen.

Touch-Schalter [2] / Leuchte [1] dimmen:

- Berühren Sie den Touch-Schalter [2] solange, bis Sie die gewünschte Dimmstufe erreicht haben.
- Berühren Sie den Touch-Schalter [2] kurz, um die Leuchte [1] ein- oder abzuschalten.

**Hinweis:** Bei der Abschaltung mit dem Touch-Schalter [2], bleibt die Leuchte [1] im Standbybetrieb und die ausgewählte Helligkeit wird gespeichert.

## ● Demontage

1. Schalten Sie die Leuchte [1] mit dem ON-/OFF-Schalter [8] aus.
2. Schrauben Sie die Leuchte [1] vom Rohr [3] ab.
3. Drehen Sie die Schrauben [11], mit Hilfe eines Schraubendrehers, aus der unteren Leuchtenabdeckung [12] und nehmen Sie diese ab. Achten Sie auf den Dichtungsring [13].
4. Drehen Sie die Schrauben [23], mit Hilfe eines Schraubendrehers; aus der Halterung [15].
5. Heben Sie den Platinenblock vorsichtig aus der oberen Leuchtenabdeckung [19].
6. Drehen Sie die Schrauben [17], mit Hilfe eines Schraubendrehers, aus der Schalterplatine [18] und nehmen Sie diese ab.
7. Ziehen Sie vorsichtig den Stecker der Akkuverkabelung [22] aus dem Steckverbinder der LED-Platine [24].
8. Drehen Sie die Schrauben der LED-Platine [25] auf der Unterseite der LED-Platine [14] heraus.  
Die beiden Platinen [18] [14] können jetzt entnommen werden.
9. Lösen Sie das Isolierband [21] des Temperaturfühlers [20] und der Halterung [15].
10. Entnehmen Sie vorsichtig den Akku [16] aus der Halterung [15].

## ● Akku austauschen

Um den Akku [16] auszutauschen, folgen Sie den Schritten 1 bis 10 des Kapitels „Demontage“.

- Setzen Sie den Akku [16] wieder vorsichtig in die Halterung [15] ein und stecken Sie den Stecker der Akkuverkabelung [22] vorsichtig in den Stecker der LED-Platine [24]. Achten Sie auf den richtigen Sitz der Rastnasen.
- Befestigen Sie den Temperaturfühler [20] mit Isolierband [21] auf dem neuen Akku [16]. Achten Sie darauf, dass das Isolierband [21] auch die Halterung [15] umschließt.
- Setzen Sie die Halterung [15] wieder auf die LED-Platine [14]. Verschrauben Sie die LED-Platine [14] von unten mit den Schrauben der LED-Platine [25].
- Setzen Sie die Schalterplatine [18] wieder in die obere Leuchtenabdeckung [19] und befestigen Sie sie mit den Schrauben [17].
- Setzen Sie den Platinenblock in die obere Leuchtenabdeckung [19]. Achten Sie auf die richtige Positionierung der Verschraubung der Halterung [15], des USB-Ladeanschlusses [9] und des ON-/OFF-Schalters [8].
- Verschrauben Sie die Halterung [15] wieder mit den Schrauben [23].
- Setzen Sie die untere Leuchtenabdeckung [12] auf. Beachten Sie die richtige Positionierung der Verschraubung, des USB-Ladeanschlusses [9], des ON-/OFF-Schalters [8] und den richtigen Sitz des Dichtungsringes [13].
- Befestigen Sie die untere Leuchtenabdeckung [12] mit den Schrauben [11].

Einen Ersatzakku, inkl. aller weiterer Informationen und Materialien, erhalten Sie unter Angabe der Artikelnummer (siehe „Technische Daten“) bei unserem Kundenservice.

## ● Platine austauschen

Um die Platinen [18] [14] auszutauschen, folgen Sie den Schritten 1 bis 8 des Kapitels „Demontage“.

- Setzen Sie die Halterung [15] auf die neue LED-Platine [14].
- Drehen Sie die beiden Schrauben [25] wieder in die LED-Platine [14].
- Stecken Sie den Stecker der Akkuverkabelung [22] vorsichtig in den Steckverbinder der LED-Platine [24]. Achten Sie auf den richtigen Sitz der Rastnasen.

- Setzen Sie die Schalterplatte **18** wieder in die obere Leuchtenabdeckung **19** und befestigen Sie sie mit den Schrauben **17**.
- Setzen Sie den Platinenblock in die obere Leuchtenabdeckung **19**. Achten Sie auf die richtige Positionierung der Verschraubung der Halterung **15**, des USB-Ladeanschlusses **9** und des ON-/OFF-Schalters **8**.
- Setzen Sie die untere Leuchtenabdeckung **12** auf. Beachten Sie die richtige Positionierung der Verschraubung, des USB-Ladeanschlusses **9**, des ON-/OFF-Schalters **8** und den richtigen Sitz des Dichtungsringes **13**.
- Befestigen Sie die untere Leuchtenabdeckung **12** mit den Schrauben **11**.

Eine Ersatz LED-Platine, inkl. aller weiterer Informationen und Materialien, erhalten Sie unter Angabe der Artikelnummer (siehe „Technische Daten“) bei unserem Kundenservice.

## • Wartung und Reinigung

### **⚠️ WARNUNG! LEBENSGEFAHR DURCH ELEKTRISCHEN SCHLAG!**

Trennen Sie die Leuchte **1** vor sämtlichen Arbeiten vom Stromnetz. Ziehen Sie dazu das USB-Anschlusskabel **6** aus dem USB Ladeanschluss **9**. Schalten Sie die Leuchte **1** am ON-/OFF-Schalter **8** ab, um sie vollständig von der Stromversorgung zu trennen.

- Benutzen Sie keine Lösungsmittel, Benzin o. Ä. Die Leuchte würde hierbei Schaden nehmen.
- Verwenden Sie zur Reinigung nur ein trockenes, fusselfreies Tuch.

## • Entsorgung



Die Verpackung besteht aus umweltfreundlichen Materialien, die Sie über die örtlichen Recyclingstellen entsorgen können.



Beachten Sie die Kennzeichnung der Verpackungsmaterialien bei der Abfalltrennung, diese sind gekennzeichnet mit Abkürzungen (a) und Nummern (b) mit folgender Bedeutung: 1–7: Kunststoffe/20–22: Papier und Pappe/80–98: Verbundstoffe.



Das Symbol der durchgestrichenen Mülltonne bedeutet, dass dieses Gerät am Ende der Nutzungszeit nicht über den Haushaltsmüll entsorgt werden darf. Das Gerät ist bei eingerichteten Sammelstellen, Wertstoffhöfen oder Entsorgungsbetrieben abzugeben. Zudem sind Vertreiber von Elektro- und Elektronikgeräten sowie Vertreiber von Lebensmitteln zur Rücknahme verpflichtet. LIDL bieten Ihnen Rückgabemöglichkeiten direkt in den Filialen und Märkten an. Rückgabe und Entsorgung sind für Sie kostenfrei. Beim Kauf eines Neugerätes haben Sie das Recht, ein entsprechendes Altgerät unentgeltlich zurückzugeben. Zusätzlich haben Sie die Möglichkeit, unabhängig vom Kauf eines Neugerätes, unentgeltlich (bis zu drei) Altgeräte abzugeben, die in keiner Abmessung größer als 25 cm sind.

Bitte löschen Sie vor der Rückgabe alle personenbezogenen Daten.

Bitte entnehmen Sie vor der Rückgabe Batterien oder Akkumulatoren, die nicht vom Altgerät umschlossen sind, sowie Lampen, die zerstörungsfrei entnommen werden können und führen diese einer separaten Sammlung zu. Die Rücknahmeverpflichtung gilt nur für Deutschland.

Defekte oder verbrauchte Batterien müssen gemäß Verordnung (EU) 2023/1542 recycelt werden. Geben Sie Batterien und / oder das Gerät über die angebotenen Sammeleinrichtungen zurück.

### **Umweltschäden durch falsche Entsorgung von Batterien/Akkus!**



Das Symbol der durchgestrichenen Mülltonne auf Batterien oder Akkus bedeutet, dass Sie Batterien und Akkus nicht im Hausmüll entsorgen dürfen. Entnehmen Sie vor der Entsorgung die Batterien/den Akku-Pack aus dem Produkt. Diese können giftige Schwermetalle enthalten und unterliegen der Sondermüllbehandlung.

Die chemischen Symbole der Schwermetalle sind wie folgt: Cd = Cadmium, Hg = Quecksilber, Pb = Blei.

Sie sind gesetzlich verpflichtet, alte Batterien und Akkus nach Gebrauch zurückzugeben.

Geben Sie deshalb verbrauchte Batterien und Akkus kostenfrei im Handelsgeschäft z. B. in Ihrer LIDL Filiale oder bei einer kommunalen Sammelstelle ab. Batterien und Akkus können Stoffe enthalten, die schädlich für die menschliche Gesundheit und Umwelt sind. Nur bei einer getrennten Sammlung und Verwertung von alten Batterien und Akkus können negative Auswirkungen vermieden werden. Seien Sie besonders vorsichtig beim Umgang mit lithiumhaltigen Batterien und Akkus, da bei unsachgemäßer Verwendung eine erhöhte Brandgefahr besteht. Kleben Sie die Batteriepole ab, um einen Kurzschluss zu vermeiden. Nutzen Sie Batterien mit langer Lebensdauer oder hochwertige Akkus, um die Entstehung von Abfällen aus Alt-Batterien zu verringern. Beachten Sie die Anweisungen zum Lagern, und vermeiden Sie das vollständige Ent- und Aufladen des Akkus, um die Lebensdauer zu verlängern. Die Rücknahmeverpflichtung gilt nur für Deutschland.

## ● **Garantie und Service**

### ● **Garantie**

Sie erhalten zum Zeitpunkt des Kaufs auf dieses Gerät 36 Monate Garantie. Das Gerät wurde sorgfältig produziert und einer genauen Qualitätskontrolle unterzogen. Innerhalb der Garantiezeit beheben wir kostenlos alle Material- oder Herstellerfehler. Sollten sich dennoch während der Garantiezeit Mängel herausstellen, senden Sie das Gerät bitte an die aufgeführte Service-Adresse unter Angabe folgender Modellnummer: 14183705L / 14183701L.

Von der Garantie ausgeschlossen sind Schäden durch nicht sachgemäße Handhabung, Nichtbeachtung der Bedienungsanleitung oder Eingriff durch nicht autorisierte Personen sowie Verschleißteile (wie z. B. Leuchtmittel). Durch die Garantieleistung wird die Garantiezeit weder verlängert noch erneuert.

### ● **Serviceadresse**

Briloner Leuchten GmbH & Co. KG  
Am Steinbach 14  
59872 Meschede  
DEUTSCHLAND  
Tel.: +49 29 1 / 95 29 93-650  
Fax: +49 29 1 / 95 29 93-109  
E-Mail: kundenservice@briloner.com  
www.briloner.com

**IAN 509398\_2507**

Bitte halten Sie für alle Anfragen den Kassenbonn und die Artikelnummer (IAN 509398\_2507) als Nachweis für den Kauf bereit.

### ● **Konformitätserklärung CE**

Dieses Produkt und die mitgelieferten Batterien / Akkus erfüllen die Anforderungen der geltenden europäischen und nationalen Richtlinien. Die Konformität wurde nachgewiesen. Entsprechende Erklärungen und Unterlagen sind beim Hersteller hinterlegt.

### ● **Hersteller**

Briloner Leuchten GmbH & Co. KG  
Am Steinbach 14  
59872 Meschede  
DEUTSCHLAND

Briloner Leuchten GmbH & Co. KG  
Am Steinbach 14  
DE-59872 Meschede  
GERMANY

Stand der Informationen: 10/2025  
Ident.-No.: 14183705L / 14183701L 102025-12504

---



IAN 509398\_2507

1 