



TREE WITH RACING TRACK

GB IE NI

TREE WITH RACING TRACK

Instructions for use

DK

RACERTRÆ

Brugsanvisning

FR BE

ARBRE DE JEU

Mode d'emploi

NL BE

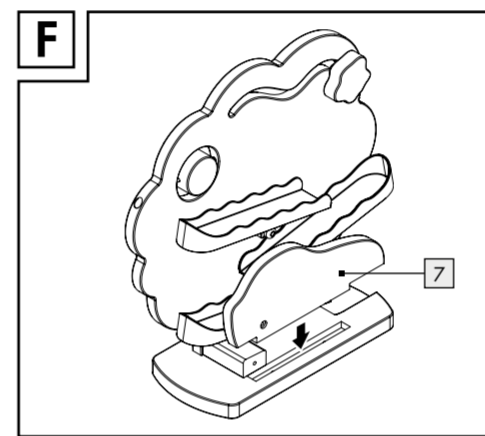
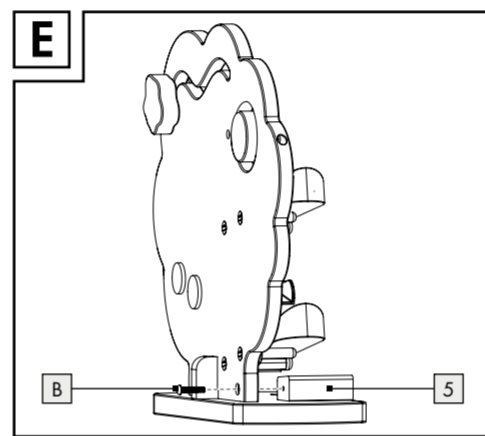
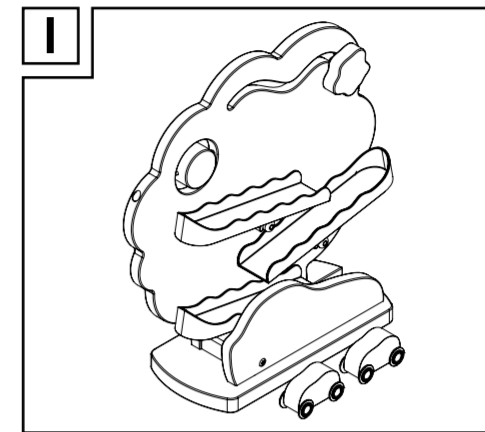
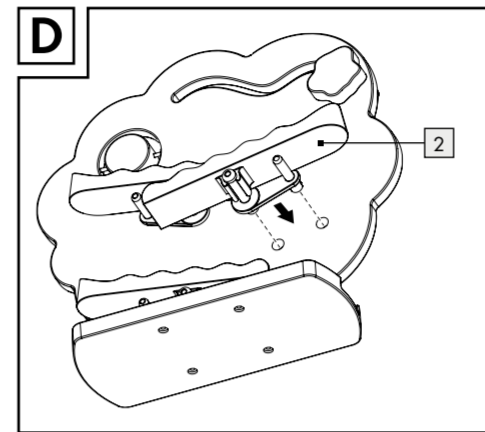
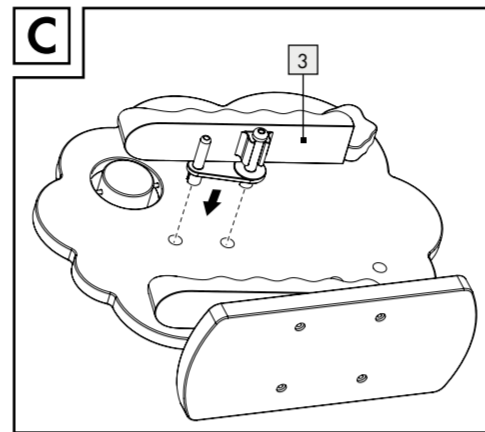
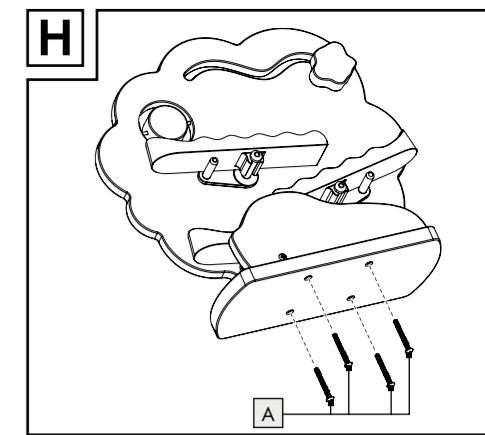
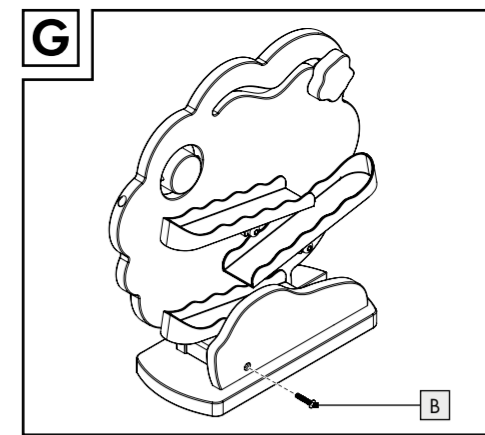
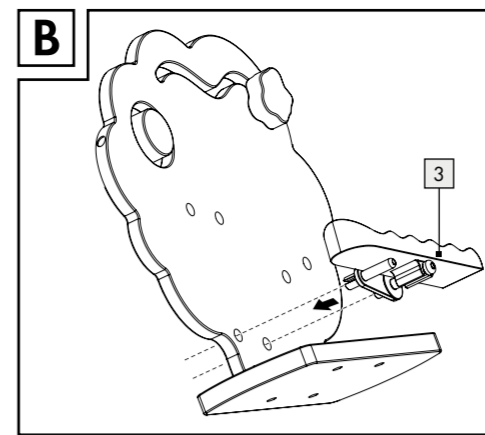
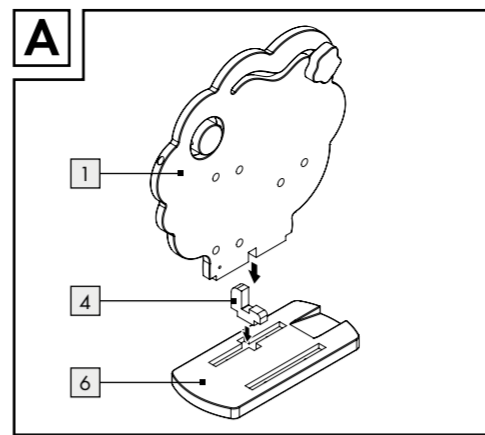
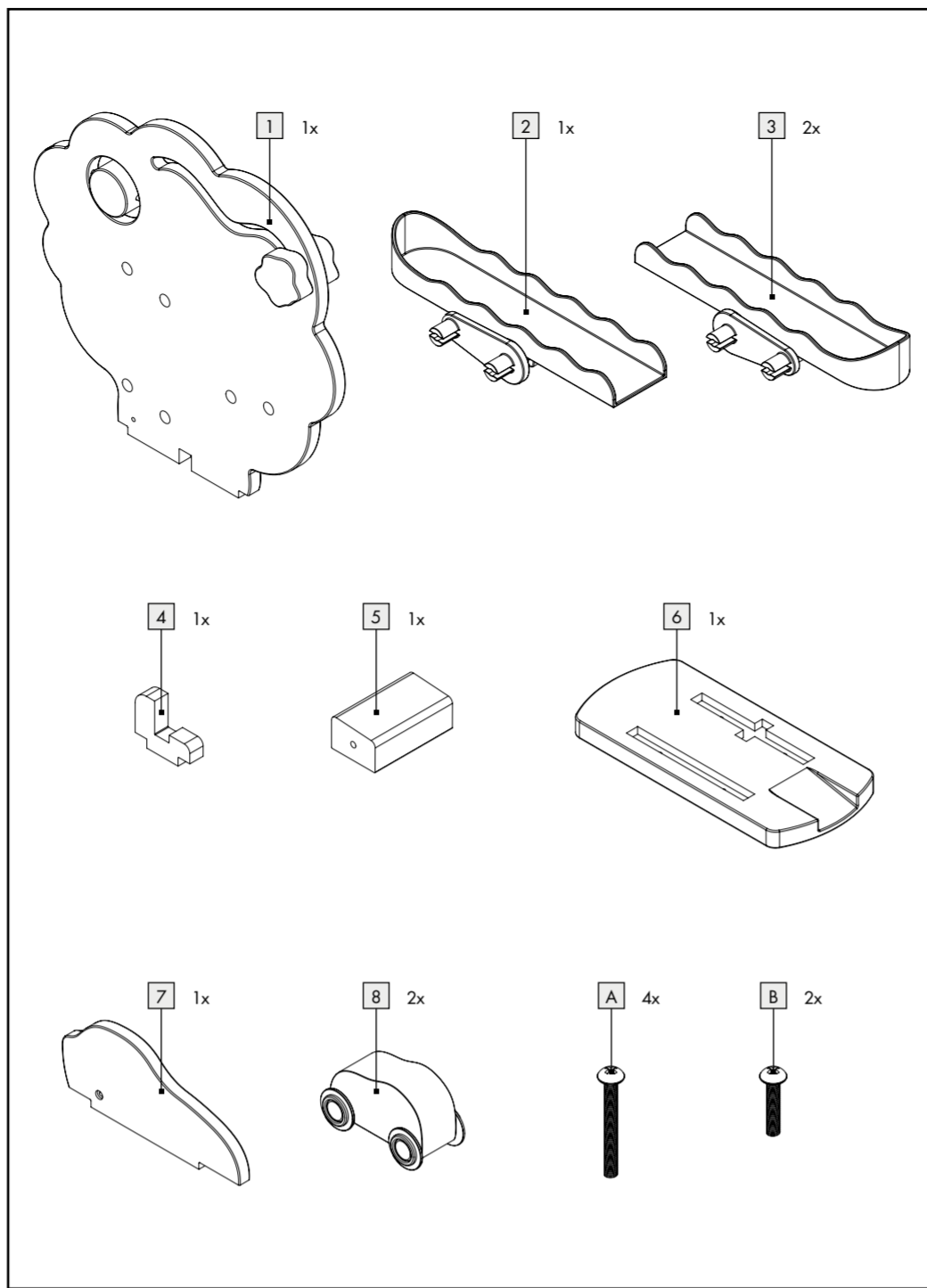
RACEBOOM

Gebruiksaanwijzing

DE AT CH

RENNBAUM

Gebrauchsanweisung



IAN 321351_1901

GB IE NI
DK BE NL

Tree with racing track

● Introduction

We congratulate you on the purchase of your new product. You have chosen a high quality product. Familiarise yourself with the product before using it for the first time. In addition, please carefully refer to the operating instructions and the safety advice below. Only use the product as instructed and only for the indicated field of application. Keep these instructions in a safe place. If you pass the product on to anyone else, please ensure that you also pass on all the documentation with it.

● Intended use

The product playfully promotes fine motor skills and dexterity and is only intended for private household use. This product is not intended for commercial use.

● Scope of delivery

- 1 Tree
- 2 Cars
- 1 Set of instructions for use

⚠ Safety notices

KEEP ALL SAFETY NOTICES AND INSTRUCTIONS AS WELL AS THE PACKAGING FOR FUTURE REFERENCE!

⚠ WARNING! RISK OF FATAL INJURY AND ACCIDENT HAZARD FOR TODDLERS AND SMALL CHILDREN!

Never allow children to play with the packaging materials unattended. The packaging material poses a suffocation hazard. Children often underestimate dangers. Always keep children away from the packaging material. The packaging has to be removed by an adult.

ATTENTION! All packaging and fastening materials are not part of the product and should always be

removed for safety reasons before the product is given to children to play with.

- **WARNING:** To be used under the direct supervision of an adult!
- The product is suitable for children aged from 2 years.
- Assembly / Disassembly by adults only due to the presence of small parts!
- Retain packaging for future reference.

● Assembly

- See fig. A-I.

● Care and storage

- Do not use harsh or aggressive cleaning agents.
- Clean the product only with a soft, dry cloth.
- Always store the product clean and dry and at room temperature.

● Disposal

The packaging is made entirely of recyclable materials, which you may dispose of at local recycling facilities.

Contact your local refuse disposal authority for more details of how to dispose of your worn-out product.

● Warranty

The product has been manufactured to strict quality guidelines and meticulously examined before delivery. In the event of product defects you have legal rights against the retailer of this product. Your legal rights are not limited in any way by our warranty detailed below.

The warranty for this product is 3 years from the date of purchase. Should this product show any fault in materials or manufacture within 3 years from the date of purchase, we will repair or replace it - at our choice - free of charge to you.

The warranty period begins on the date of purchase. Please keep the original sales receipt in a safe location.

This document is required as your proof of purchase. This warranty becomes void if the product has been damaged, or used or maintained improperly.

The warranty applies to defects in material or manufacture. This warranty does not cover product parts subject to normal wear, thus possibly considered consumables (e.g. batteries) or for damage to fragile parts, e.g. switches, rechargeable batteries or glass parts.

● Warranty claim procedure

To ensure quick processing of your case, please observe the following instructions:

Please have the till receipt and the item number (e.g. IAN 123456_7890) available as proof of purchase. You will find the item number on the type plate, an engraving on the front page of the instructions (bottom left), or as a sticker on the rear or bottom of the appliance. If functional or other defects occur, please contact the service department listed either by telephone or by e-mail. You can return a defective product to us free of charge to the service address that will be provided to you. Ensure that you enclose the proof of purchase (till receipt) and information about what the defect is and when it occurred.

● Service

GB Service Great Britain
Tel.: 0800 404 7657
E-Mail: owim@lidl.co.uk

IE Service Ireland
NI Service Northern Ireland
Tel.: 1890 930 034
(0,08 EUR / Min., (peak))
(0,06 EUR / Min., (off peak))
E-Mail: owim@lidl.ie



Racertræ

● Indledning

Hjerteligt tillykke med købet af deres nye produkt. Du har besluttet dig for et produkt af høj kvalitet. Gør Dem fortrolig med apparatet inden første ibrugtagning. Læs derfor den efterfølgende brugsvejledning og sikkerhedsanvisningerne omhyggeligt. Brug kun produktet som beskrevet og kun til de angivne anvendelsesområder. Opbevar denne vejledning på et sikkert sted. Hvis De giver produktet videre til andre, skal alle dokumenter følge med.

● Formålsbestemt anvendelse

Produktet fremmer finmotorik og fingerfærdighed og er kun beregnet til anvendelse i private hjem. Produktet er ikke bestemt til den erhvervmæssige indsats.

● Leverede dele

- 1 Træ
- 2 Biler
- 1 Brugsanvisning

⚠ Sikkerhedshenvisninger

OPBEVAR ALLE SIKKERHESHENVISNINGER SAMT EMBALLAGEN FOR FREMTIDEN!

⚠ ADVARSEL! LIVS- OG ULYKKEFARE FOR SMÅBØRN OG BØRN!

Lad børn aldrig lege med emballagen uden at være under opsyn. Der består kvælningsfare på grund af emballagematerialet. Børn undervurderer ofte farene. Børn bør altid holdes væk fra emballagematerialet. Emballagen bør fjernes af en voksen.

ADVARSEL! Emballage- og fastgørelsesmaterialer er ikke bestanddel af produktet og bør på grund af sikkerhedsmæssige årsager altid bortkaffes, inden produktet gives til børn.

- **ADVARSEL:** Må kun anvendes under opsyn af en voksen.
- Produktet er egnet for børn fra 2 årsalderen.
- På grund af smådele bør monteringen / afmonteringen kun foretages af voksne personer.
- Gem venligst emballagen til fremtidig brug.

● Montage

- Se afbildning A-I.

● Pleje og opbevaring

- Anvend ikke nogen stærke eller aggressive rengøringsmidler.
- Rengør produktet kun med blød, tør klud.
- Opbevar produktet altid tørt og ved stuetemperatur.

● Bortskaffelse

Indpakningen består af miljøvenlige materialer, som De kan bortskaffe over de lokale genbrugssteder.

De får oplyst muligheder til bortskaffelse af det udtjente produkt hos deres lokale myndigheder eller bystyre.

● Garanti

Produktet blev produceret omhyggeligt efter de strengeste kvalitetskrav og kontrolleret grundigt inden levering. Hvis der forekommer mangler ved dette produkt, så har de juridiske rettigheder over for sælgeren af dette produkt. Disse juridiske rettigheder indskrænkes ikke af vores garanti, der beskrives i det følgende.

De får 3 års garanti fra købsdatoen på dette produkt. Garantifristen begynder med købsdatoen. Opbevar den originale kassebon på et sikkert sted. Denne kassebon behøves som dokumentation for købet.

Hvis der inden for 3 år fra købsdatoen af for dette produkt opstår en materiale- eller fabriktionsfejl, bliver produktet repareret eller erstattet - efter vores valg - af os uden omkostninger for dem. Garantien bortfalder, hvis

produktet bliver beskadiget eller ikke anvendes eller vedligeholdes korrekt.

Garantien gælder for materiale- eller fabriktionsfejl. Denne garanti dækker ikke produktdele, som er udsat for normalt slid og derfor kan betragtes som normale sliddele (f.eks. batterier) eller ved skader på skrøbelige dele; f.eks. kontakter, akkumulatorer som er fremstillet af glas.

● Afvikling af garantisager

For at kunne garantere en hurtig sagsbehandling af deres forespørgsel, bedes De følge følgende anvisninger:

Opbevar kassebon og artikelnummer (f.eks. IAN 123456_7890) som købsdokumentation, så disse kan fremlægges på forespørgsel. Artikelnumrene er angivet på typeskiltet, ved en indgravering, på forsiden af vejledningen (nederst til venstre) eller på et mærkat på bag- eller undersiden. Hvis der forekommer funktionsfejl eller andre mangler, skal De først kontakte nedenstående serviceafdeling telefonisk eller via e-mail. Et produkt, der er registreret som defekt, kan De derefter sende portofrit til den meddelte serviceadresse ved vedlæggelse af købsbeviset (kassebon) og angivelsen af, hvori manglen består, og hvornår den er opstået.

● Service

DK Service Danmark
Tel.: 32 710005
E-Mail: owim@lidl.dk



