

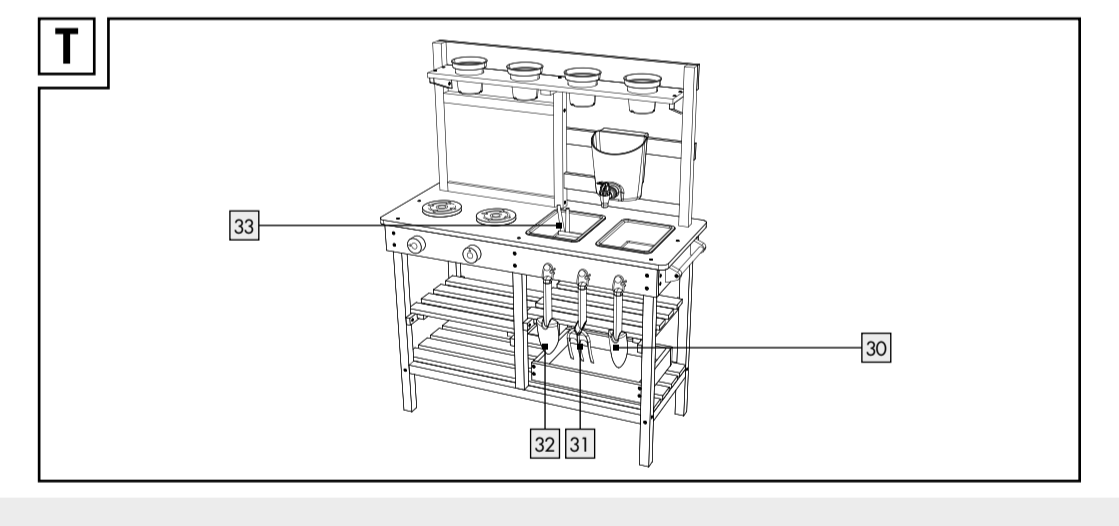
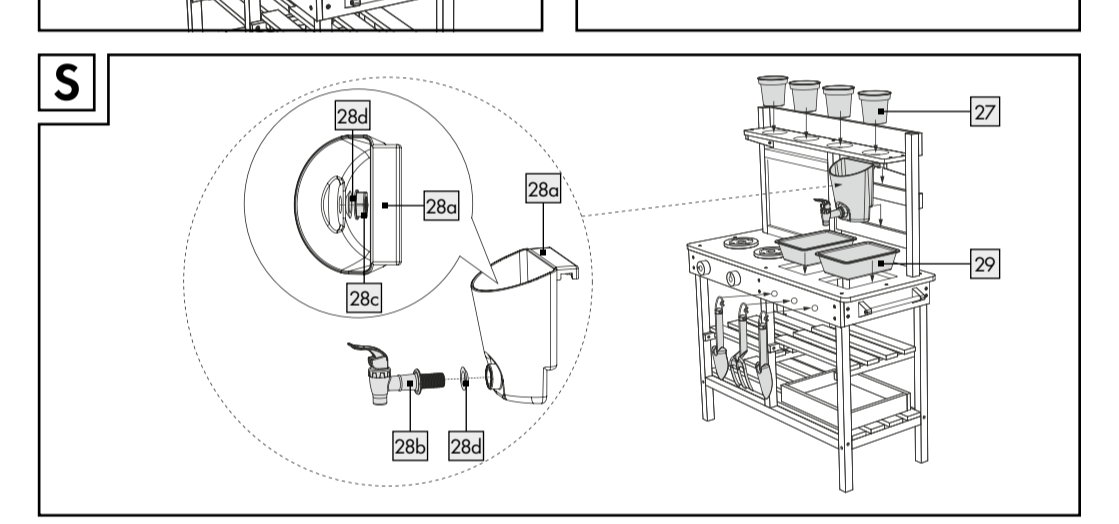
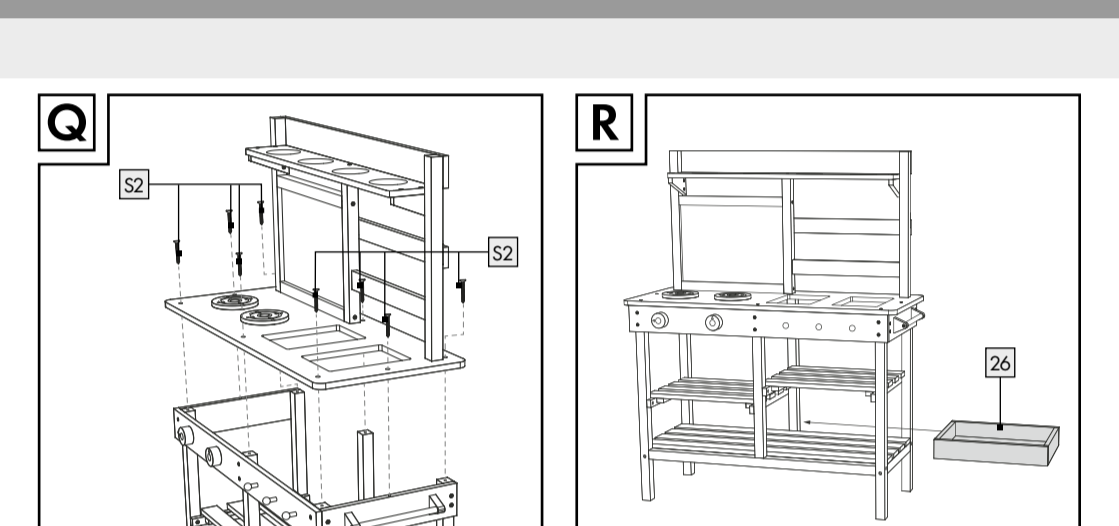
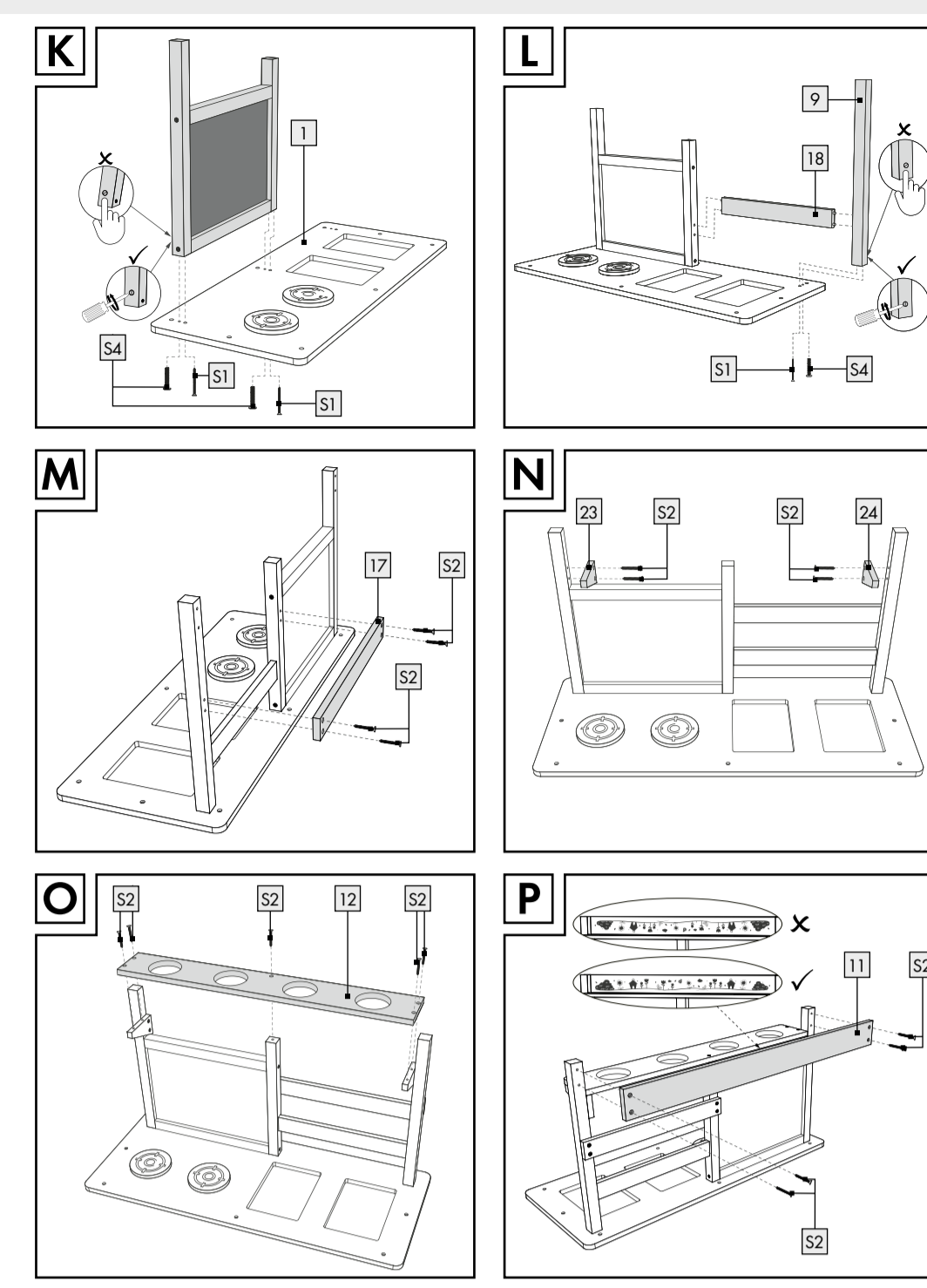
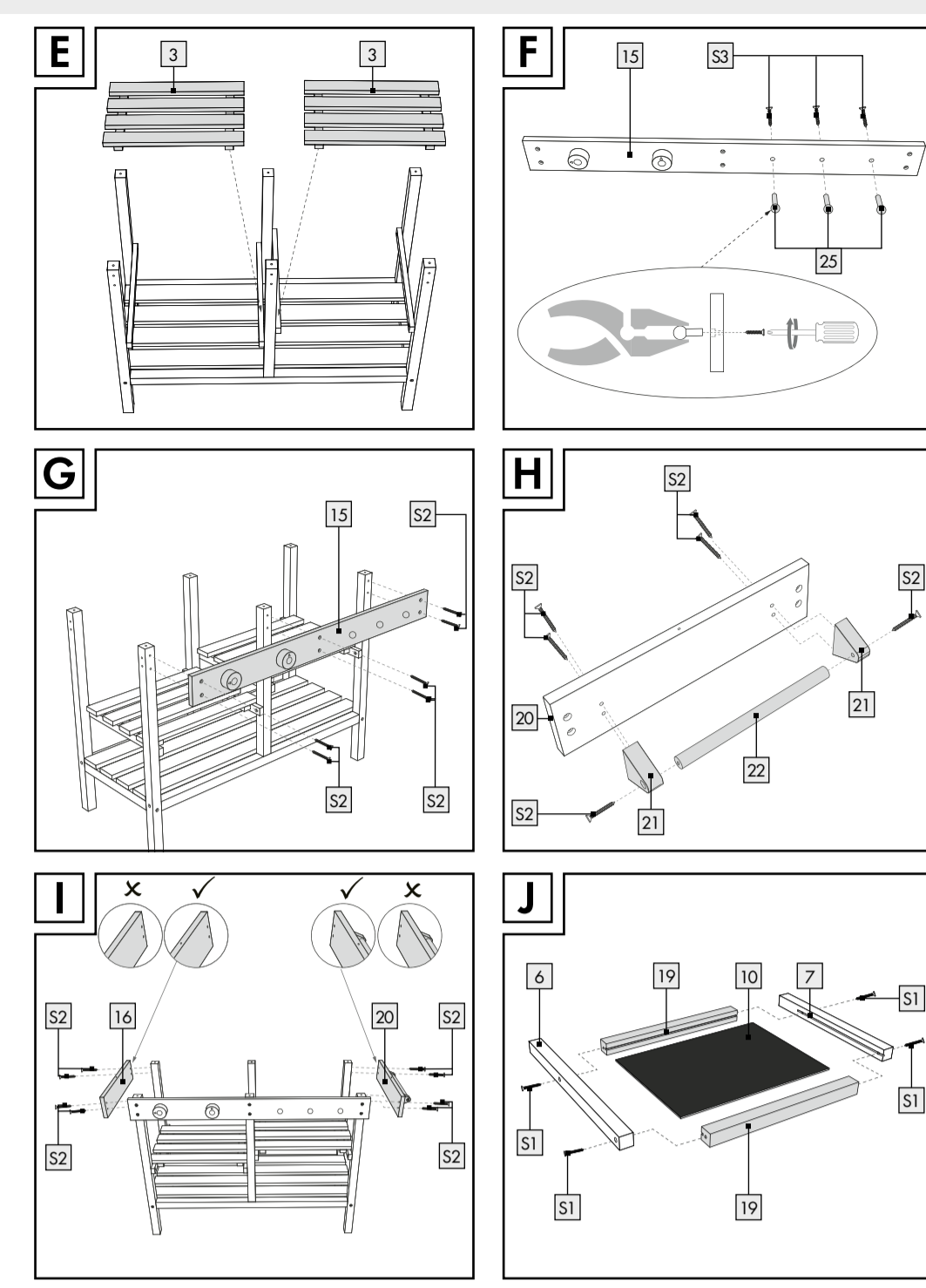
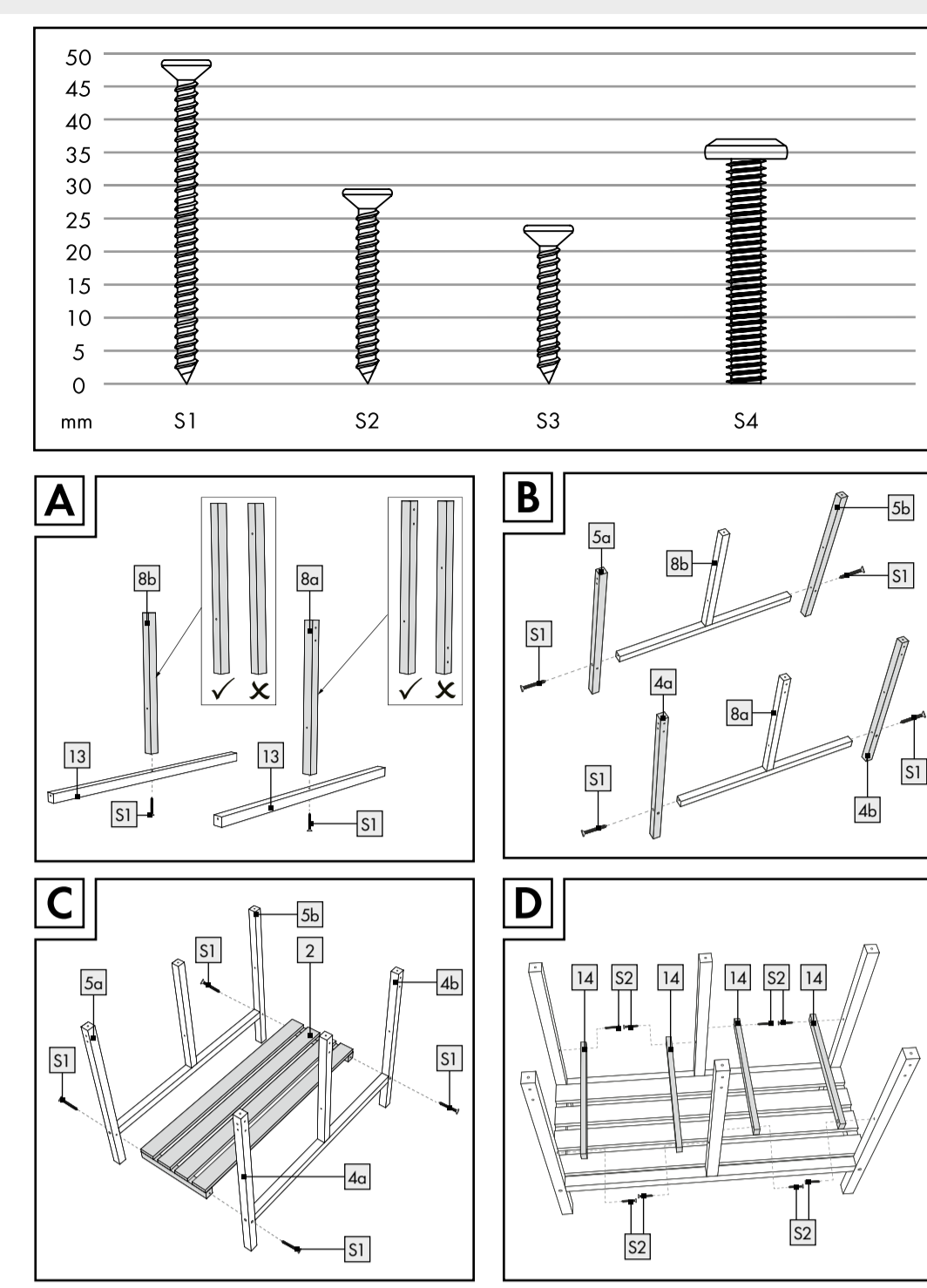
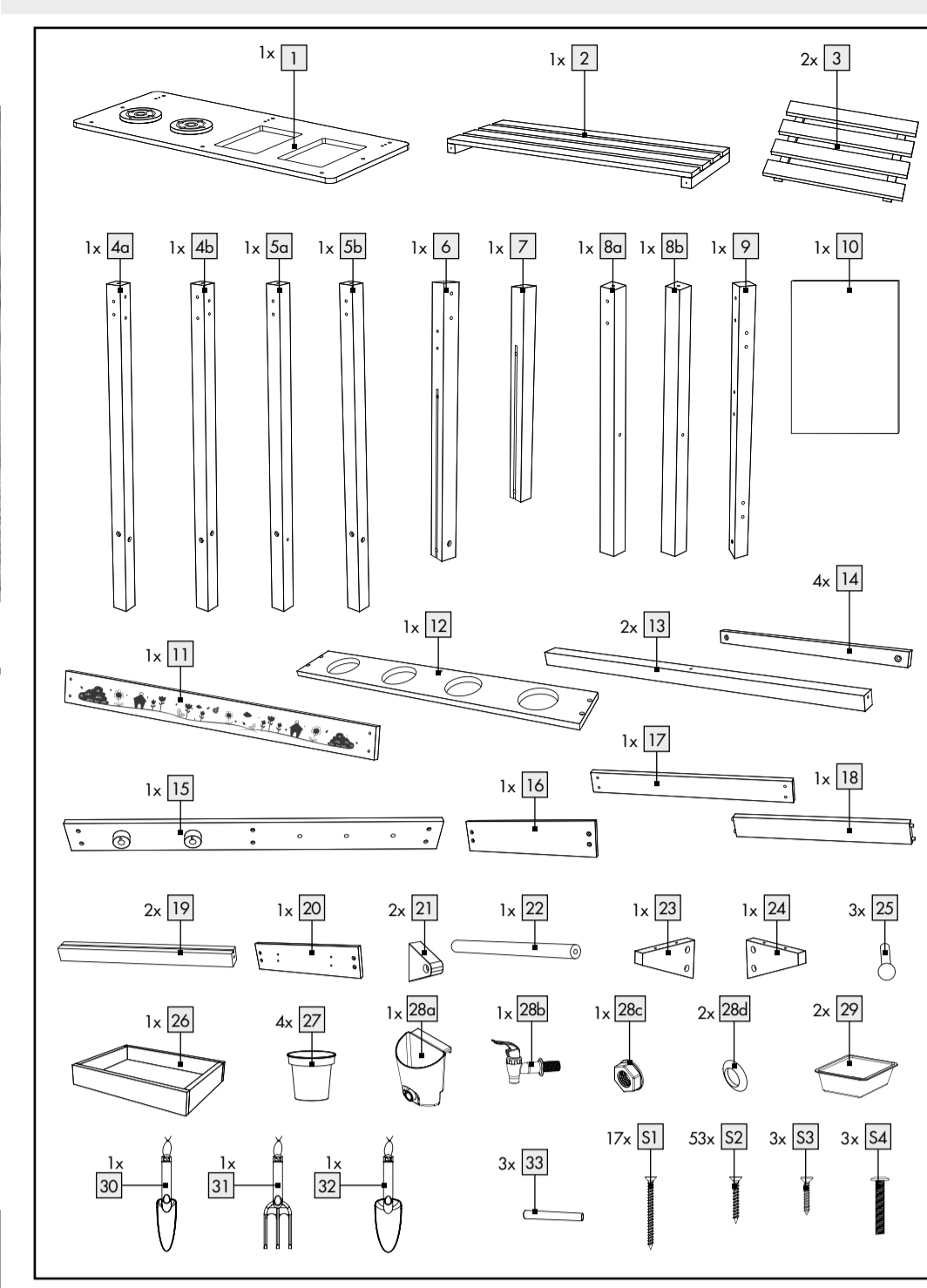


PDF ONLINE www.lidl-service.com

OUTDOORKÜCHE/WOODEN MUD KITCHEN/CUISINE D'EXTÉRIEUR

DE AT GB
WOODEN MUD KITCHEN
KÜCHNIA NA ZAWAY NA ZEWNATRZ
ZÁHRADNÁ KUCHŇA
UDENDØRSKØKKEN
KÜLSØ KONNYHA
VANSJKÁ KUHINJA
ДЕТСКА КУХИЯ ЗА ОТКРИТО

IAN 373542\_2204
DE BE NL CZ SK



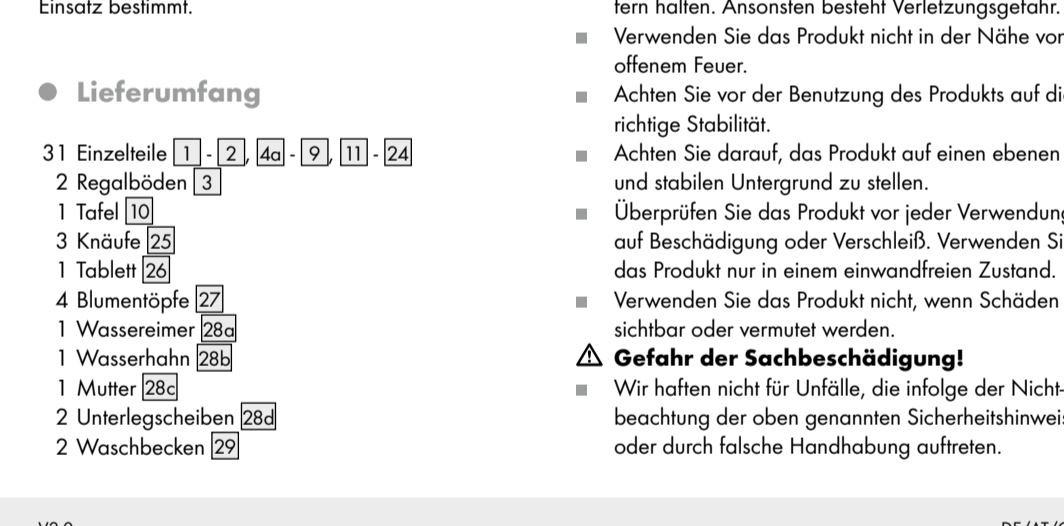
Legende der verwendeten Piktogramme
Bedienungsanleitung lesen!
Das CE-Zeichen bestätigt die Konformität mit den für das Produkt zutreffenden EU-Richtlinien.
Sicherheits Hinweise
Handlungsanweisungen

Outdoorküche

Einleitung
Wir begrüßwünschen Sie zum Kauf Ihres neuen Produkts. Sie haben sich damit für ein hochwertiges Produkt entschieden.

Bestimmungsgemäße Verwendung
Das Produkt ist nur für den Einsatz in privaten Haushalten vorgesehen.

Lieferumfang
31 Einzelteile
2 Regalböden
1 Tafel
3 Knäufe
1 Tablett
4 Blumenöpfe
1 Wassereimer
1 Wasserschale
1 Mutter
2 Unterlegscheiben
2 Waschbecken



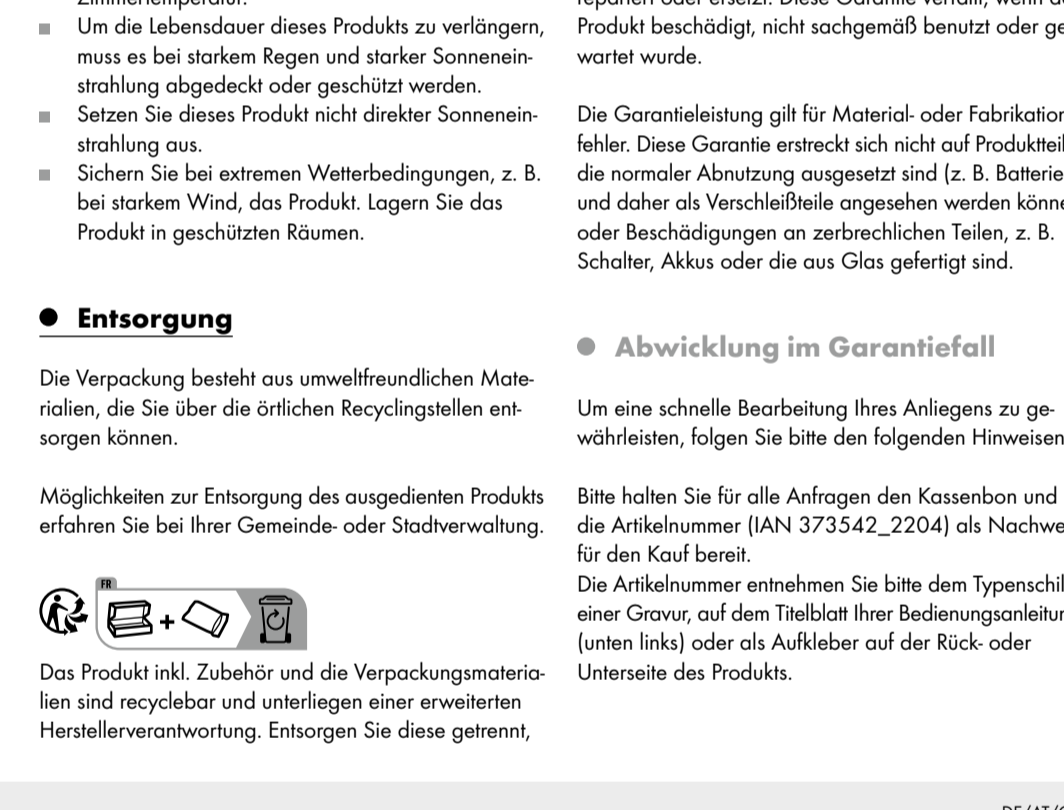
Montage
Es wird empfohlen, dieses Produkt von zwei Erwachsenen montieren zu lassen.

Gewarantie
Das Produkt wurde nach strengen Qualitätsrichtlinien sorgfältig produziert und vor Anlieferung gewissenhaft geprüft.

Pflege und Lagerung
Verwenden Sie keine scharfen oder aggressiven Reinigungsmittel.

Entsorgung
Die Verpackung besteht aus umweltfreundlichen Materialien, die Sie über die örtlichen Recyclingstellen entsorgen können.

Abwicklung im Garantiefall
Bitte halten Sie für alle Anfragen den Kassenbon und die Artikelnummer (IAN 373542\_2204) als Nachweis für den Kauf bereit.



List of pictograms used
Please read the operating instructions!
CE mark indicates conformity with relevant EU directives applicable for this product.
Safety information
Instructions for use

Wooden mud kitchen
Introduction
We congratulate you on the purchase of your new product.

Intended use
This product is only intended for private household use. This product is not intended for commercial use.

Scope of delivery
31 individual parts
2 shelves
1 tableboard
3 wooden knobs
1 tray
4 flower pots
1 water bucket
1 top
1 bowl
2 washers
2 sinks
3 garden tools
3 pieces of chalk

Assembly
It is recommended to assemble this product by two adults.

Safety notices
WARNING: Not suitable for children under 36 months.

Introduction
We congratulate you on the purchase of your new product.

Intended use
This product is only intended for private household use.

Scope of delivery
31 individual parts
2 shelves
1 tableboard
3 wooden knobs
1 tray
4 flower pots
1 water bucket
1 top
1 bowl
2 washers
2 sinks
3 garden tools
3 pieces of chalk

Assembly
It is recommended to assemble this product by two adults.

Note: Remove all packaging materials from the product.

Care and storage
Do not use harsh or aggressive cleaning agents.

Disposal
The packaging is made entirely of recyclable materials.

Warranty
The product has been manufactured to strict quality guidelines.

Légende des pictogrammes utilisés
Lire le mode d'emploi !
La marque CE indique la conformité aux directives européennes applicables à ce produit.

Cuisine d'extérieur
Introduction
Nous vous félicitons pour l'achat de votre nouveau produit.

Utilisation conforme
Le produit est uniquement destiné à un usage domestique et privé.

Contenu de la livraison
31 pièces individuelles
2 étagères
1 tableau
3 crochets à boule
1 plateau
4 pots de fleur
1 seau d'eau
1 robinet
1 écrou
2 rondelles
2 évier

Service
Service Great Britain
Service Ireland

Nous ne sommes en aucun cas responsables des accidents survenant en raison d'une non-observation des remarques de sécurité exposées cidessous.

Montage
Il est recommandé de confier l'assemblage de ce produit à deux adultes.

Entretien et stockage
N'utilisez pas de produit nettoyant abrasif ou agressif.

Mise au rebut
L'emballage se compose de matières recyclables pouvant être mises au rebut dans les déchetteries locales.

Garantie
Indépendamment de la garantie commerciale souscrite, le vendeur reste tenu des défauts de conformité résultant de l'emballage.

Service
Service après-vente France
Service après-vente Belgique

Il présente les qualités qu'un acheteur peut légitimement attendre.

Garantie
Le vendeur est tenu de la garantie à raison des défauts cachés de la chose vendue.

Service après-vente
Service après-vente France
Service après-vente Belgique

Legenda van de gebruikte pictogrammen
Lees voor gebruik de gebruiksaanwijzing!
De CE-markering duidt op conformiteit met relevante EU-richtlijnen die van toepassing zijn op dit product.

Outdoor-keuken
Inleiding
Het artikel gefeliciteerd met de aankoop van uw nieuwe product.

Correct en doelmatig gebruik
Het product is alleen bedoeld voor gebruik in privé-huishoudens.

Service
Service après-vente France
Service après-vente Belgique





