

# /// PARKSIDE

GB **ROTARY TOOL ACCESSORY SET /// PDZ 276 A2**  
Operation and safety notes

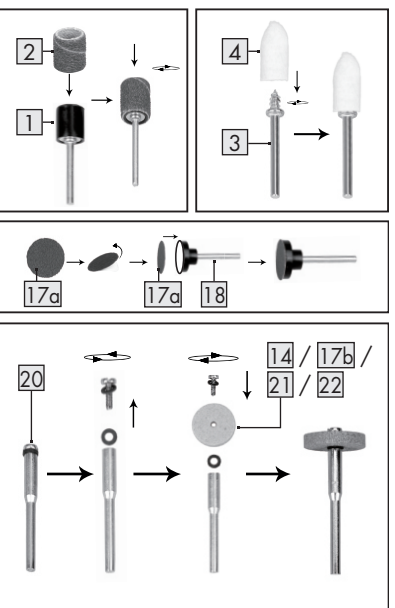
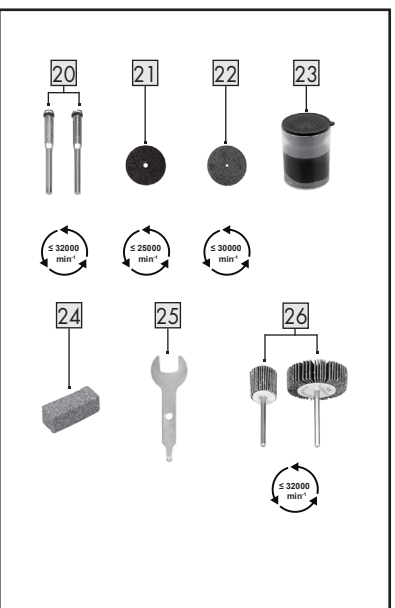
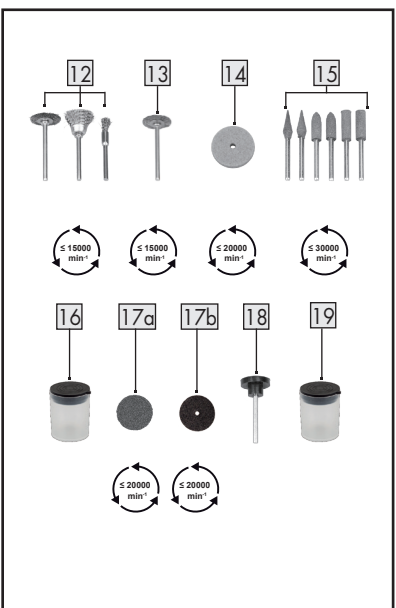
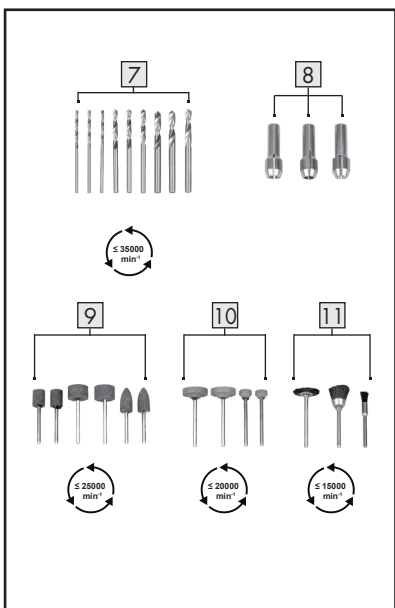
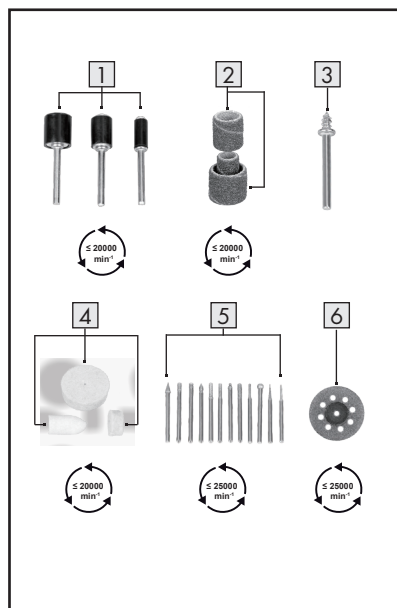
HU **MULTICSI SZO LÓ TARTOZÉK KÉSZLET /// PDZ 276 A2**  
Kezelési és biztonsági utalások

SK **KOMPLET PRIBORA ZA BRUSILNIK IN VRTALNIK ZA FINOMEHANIKO /// PDZ 276 A2**  
Navodila za upravljanje in varnostno opozorila

CZ **SADA PŘÍSLUŠENSTVÍ PRO JEMNOU VRTACÍ BRUSKU /// PDZ 276 A2**  
Pokyny pro obsluhu a bezpečnostní pokyny

SK **SÚPRAVA PRÍSLUŠENSTVA PRE JEMNÚ VRTACIU BRÚSKU /// PDZ 276 A2**  
Pokyny pre obsluhu a bezpečnostné pokyny

DE **FEINBOHRSCHEIFER-ZUBEHÖRSATZ /// PDZ 276 A2**  
Bedienungs- und Sicherheitshinweise



## ROTARY TOOL ACCESSORY SET /// PDZ 276 A2

### ● Introduction

We congratulate you on the purchase of your new product. You have chosen a high quality product. Familiarise yourself with the product before using it for the first time. In addition, please carefully refer to the operating instructions and the safety advice below. Only use the product as instructed and only for the indicated field of application. Keep these instructions in a safe place. If you pass the product on to anyone else, please ensure that you also pass on all the documentation with it.

### ● Intended use

This product is designed for drilling, milling, engraving, polishing, cleaning, sand or cutting wood, plastic or metal.

This product is not intended for commercial or industrial use. No liability will be assumed in case of improper use.

### ● Description of parts and features

- 1 3x Sanding drum
  - 1x Ø 12 mm
  - 1x Ø 9 mm
  - 1x Ø 6 mm
- 2 52x Sanding band
  - 18x Ø 12,7 x 12,7 mm = 9x Grain: 80, 9x Grain: 120
  - 18x Ø 6,3 x 12,7 mm = 9x Grain: 80, 9x Grain: 120
  - 16x Ø 9,5 x 12,7 mm = 8x Grain: 80, 8x Grain: 120
- 3 1x Arbor for felt disc

- 4 9x Felt disc
  - 2x Ø 25 mm
  - 6x Ø 12 mm
  - 1x Ø 9,5 mm
- 5 12x Diamond grinding bit
  - 1x Diamond grinding bit, cylinder (Ø 3 x 10 mm)
  - 1x Diamond grinding bit, cylinder (Ø 2,5 x 10 mm)
  - 1x Diamond grinding bit, cylinder (Ø 2 x 10 mm)
  - 1x Diamond grinding bit, ball (1x Ø 4 mm, 1x Ø 2 mm)
  - 1x Diamond grinding bit, flame
  - 1x Diamond grinding bit, cone
  - 1x Diamond grinding bit, inverted cone

- 1x Diamond grinding bit, flat head
- 1x Diamond grinding bit, point
- 1x Diamond grinding bit, wire
- 6 2x Diamond cutting disc (Ø 22 mm, 8 holes)
- 7 9x Precision drill (HSS = High Speed Steel)
  - 3x Ø 3,2 mm
  - 3x Ø 2,4 mm
  - 3x Ø 1,6 mm
- 8 3x Collet (for rotating inserts)
  - 1x Ø 3,2 mm
  - 1x Ø 2,4 mm
  - 1x Ø 1,6 mm
- 9 6x Aluminium oxide grinding stone (rust-coloured)
  - 2x Aluminium oxide grinding stones, cylinder (Ø 16 x 10 mm)

- 2x Aluminium oxide grinding stones, cylinder (Ø 10 x 13 mm)
- 2x Aluminium oxide grinding stones, projectile (Ø 10 x 19 mm)
- 10 4x Silicon carbide grinding stone (blue grey)
  - 2x Silicon carbide grinding stones, cylinder (Ø 20 x 4,8 mm)
  - 2x Silicon carbide grinding stones, cylinder (Ø 10 x 3,2 mm)
- 11 3x PP brush
  - 1x Ø 19 mm
  - 1x Ø 15 mm
  - 1x Ø 4 mm

- 12 3x Wire brush
  - 1x Ø 19 mm
  - 1x Ø 15 mm
  - 1x Ø 4 mm
- 13 1x Brass brush (Ø 19 mm)
- 14 20x Grinding wheel
  - 6x Aluminium oxide grinding wheels (Ø 19 mm, grain: 220) (pink)
  - 6x Silicon carbide grinding wheels (Ø 19 mm, grade: 180) (blue-grey)
  - 6x Grinding wheels (Ø 19 mm, grain: 120) (white)
  - 2x Rubber polishing wheels (Ø 22 mm) (grey)
- 15 6x Rubber polishing points
  - 2x Cylinder
  - 2x Projectile
  - 2x Point

- 16 2x Storage boxes
  - 1x 17a Sand paper
  - 1x 17b Sand paper
- 17 80x Sand paper
  - 40x 17a Sand paper in storage box (Ø 19 mm, grain: 220), (red)
  - 40x 17b Sand paper in storage box (Ø 19 mm, grain: 240), (black)
- 18 1x Sand paper support
- 19 1x Storage box (21 Cutting disc)
- 20 2x Arbor (21 Cutting disc, 14 Grinding wheel, 17b Sand paper)
  - 1x Ø 1,9 mm
  - 1x Ø 2,2 mm

- 21 36x Cutting disc (Ø 23 mm)
- 22 16x Fibreglass-reinforced cutting disc (Ø 32 mm)
- 23 1x Polishing compound
- 24 1x Grinding stone
- 25 1x Open spanner
- 26 4x Sanding flapwheel
  - 2x Sanding flapwheels (Ø 31,5 x 10 mm, grain: 80)
  - 2x Sanding flapwheels (Ø 15 x 15 mm, grain: 80)
- 1x Instruction for use

### ⚠ General safety instructions

KEEP ALL THE SAFETY ADVICE AND INSTRUCTIONS IN A SAFE PLACE FOR FUTURE REFERENCE!

- Check whether all of the parts are correctly fitted. Use the open spanner 25 if necessary to tighten or loosen the collet nut on power tools. If the product is not correctly assembled there is a danger of injury.
- **CAUTION! RISK OF INJURY!** Always wear protective goggles when working with the product.
- Never exceed the specified maximum rotation speed (see illustrations).

- Parts may not be fitted to machines whose rotational speed lies above the maximum permitted rotational speed.
- Rust discolouration or other signs of chemical or mechanical change to the parts can cause premature failure of the parts.
- All parts must be stored in the container in which they were delivered to protect them from the following factors:
  1. High humidity, heat, water or other liquids which could cause damage to the parts;
  2. Acids or vapours of acids, which could cause damage;

3. Temperatures that are so low that they could lead to condensation when the brushes are relocated to an area with high temperatures;
4. Deformation of a part.

### ● Use

⚠ **CAUTION! DANGER OF INJURY!** It is essential that you read the operating instructions for the electrical power tool before you start using the tool set. If you do not observe this advice it could lead to considerable danger of injury.

### Selecting the appropriate accessory

#### Drilling

- 7 Precision drill Drilling into wood
- 8 Collet

#### Milling

- 5 Diamond grinding bit Various tasks, e.g. hollowing out, opening, shaping, grooving or slotting
- 8 Collet

#### Engraving

- 5 Diamond grinding bit Marking, detailed work
- 8 Collet

#### Polishing, Derusting

- 8 Collet Derusting
- 12 Wire brush
- 13 Brass brush

- 3 Arbor
- 4 Felt disc
- 8 Collet
- 15 Rubber polishing point
- 23 Polishing paste

Various metals and plastics, in particular precious metals

#### Cleaning

- 8 Collet
- 11 PP brush

e.g. cleaning complex plastic housings or the area around a door lock

- 8 Collet
- 12 Wire brush
- 13 Brass brush

e.g. metal

### Grinding/abrading

- 1 Sanding drum Grinding of stone, precise tasks on hard materials, such as ceramics or alloy steel
- 2 Sanding band
- 8 Collet
- 9 Aluminium oxide grinding stone
- 10 Silicon carbide grinding stone
- 14 Grinding wheel
- 17a Sand paper
- 17b Sand paper
- 18 Sand paper support
- 20 Arbor
- 26 Sanding flapwheel

### Cutting

- 6 Diamond cutting disc Cutting metal, plastic and wood
- 8 Collet
- 20 Arbor
- 21 Cutting disc
- 22 Fibreglass-reinforced cutting disc

### ⓘ Tip for use of the sanding drums

- 1: If the sanding belt 2 is slack, proceed as follows:
  - Turn the screw on the head of the sanding drum 1 in clockwise direction with a crosshead screwdriver until the sanding belt 2 is tight.

### ● Cleaning and care

- Use a soft and dry brush to clean the tool.

### ● Storage

- All parts must be stored in the container in which they were delivered to protect them from external factors.
- Always place the container's plastic insert in the container before replacing the lid to ensure that all parts sit securely.

### ● Disposal

The packaging is made entirely of recyclable materials, which you may dispose of at local recycling facilities.

Contact your local refuse disposal authority for more details of how to dispose of your worn-out product.

### Service

GB **Service Great Britain**  
Tel.: 08000569216  
E-Mail: owim@lidl.co.uk

## MULTICSI SZO LÓ TARTOZÉK KÉSZLET /// PDZ 276 A2

### ● Bevezető

Gratulálunk új termékének vásárlása alkalmából. Ezzel egy magas minőségű termék mellett döntött. Az első üzembevetél előtt ismerkedjen meg a készülékkel. Ehhez figyelmesen olvassa el a következő Használati utasítást és a biztonsági tudnivalókat. A terméket csak a leírtak szerint és a megadott felhasználási területeken alkalmazza. Őrizze meg ezt az útmutatót egy biztos helyen. A termék harmadik félnek történő továbbadása esetén mellékelje a termék a teljes dokumentációját is.

### ● Rendeltetésszerű használat

A termék fa, műanyag és fém fúrására, formázására, gravírozására, polírozására, tisztítására, csiszolására és vágására használható.

A termék üzleti, ipari célokra nem alkalmas. A szakszerűen használatért nem vállalunk felelősséget.

### ● A részegységek leírása és funkciói

- 1 3x Db. csiszolódob
  - 1x Ø 12 mm
  - 1x Ø 9 mm
  - 1x Ø 6 mm

- 2 52x Db. csiszolászalag
  - 18x Ø 12,7 x 12,7 mm = 9x Szemcseméret: 80, 9x Szemcseméret: 120

- 18x Ø 6,3 x 12,7 mm = 9x szemcseméret: 80, 9x szemcseméret: 120
- 16 x Ø 9,5 x 12,7 mm = 8 x szemcseméret: 80, 8 x szemcseméret: 120

- 3 1x Db. filckorongtartó rúd

- 4 9x Db. filckorong
  - 2x Ø 25 mm
  - 6x Ø 12 mm
  - 1x Ø 9,5 mm

- 5 12x Db. gyémántcsiszoló
  - 1x Db. gyémántcsiszoló, henger (Ø 3 x 10 mm)

- 1x Db. gyémántcsiszoló, henger (Ø 2,5 x 10 mm)

- 1x Db. gyémántcsiszoló, henger (Ø 2 x 10 mm)

- 1x Db. gyémántcsiszoló, hengeres gomb (Ø 3 x 10 mm)

- 2x Db. gyémántcsiszoló, kúp (1 x Ø 4 mm, 1 x Ø 2 mm)

- 1x Db. gyémántcsiszoló, láng
- 1x Db. gyémántcsiszoló, kúp
- 1x Db. gyémántcsiszoló, fordított kúp

- 1x Db. gyémántcsiszoló, simafejű

- 1x Db. gyémántcsiszoló, hegyes
- 1x Db. gyémántcsiszoló, drót

- 6 2x Db. gyémántcsiszoló korong (Ø 22 mm, 8 lyukkal)

- 7 9x Db. precíziós fűrő (HSS = High Speed Steel)
  - 3x Ø 3,2 mm
  - 3x Ø 2,4 mm
  - 3x Ø 1,6 mm

- 8 3x Db. befogógyűrű (a forgó betétekhez)
  - 1x Ø 3,2 mm
  - 1x Ø 2,4 mm
  - 1x Ø 1,6 mm

- 9 6x Db. alumínium-oxid csiszoló (rozsdavörös)
  - 2x Db. alumínium-oxid csiszoló, henger (Ø 16 x 10 mm)
  - 2x Db. alumínium-oxid csiszoló, henger (Ø 10 x 13 mm)
  - 2x Db. alumínium-oxid csiszoló, lövedék (Ø 10 x 19 mm)

- 10 4x Db. alumínium-oxid csiszoló (kékeszürke)

- 2x Db. szilícium-karbid csiszoló, henger (Ø 20 x 4,8 mm)
- 2x Db. szilícium-karbid csiszoló, henger (Ø 10 x 3,2 mm)

- 11 3x Db. PP kefe
  - 1x Ø 19 mm
  - 1x Ø 15 mm
  - 1x Ø 4 mm

- 12 3x Db. drótkefe
  - 1x Ø 19 mm
  - 1x Ø 15 mm
  - 1x Ø 4 mm

- 13 1x Db. rézkefe (Ø19 mm)

- 14 20x Db. csiszolókorong
  - 6x Db. alumínium-oxid csiszolókorong (Ø 19 mm, szemcseméret: 220) (rózsaszín)

- 6x Db. szilícium-karbid csiszolókorong (Ø 19 mm, szemcseméret: 180) (kékeszürke)

- 6x Db. csiszolókorong (Ø 19 mm, szemcseméret: 120) (fehér)

- 2x Db. polírozó gumi (Ø 22 mm) (szürke)

- 15 6x Db. polírozó gumi
  - 2x Db. henger
  - 2x Db. lövedék
  - 2x Db. hegyes

- 16 2x Tárolódoboz
  - 1x 17a Csiszolópapír
  - 1x 17b Csiszolópapír

- 17 80x Db. csiszolópapír
  - 40x 17a Db. csiszolópapír tárolódobozban (Ø 19 mm, szemcseméret: 220), (piros)

GB

GB

GB

GB

GB

GB

GB

GB

GB

GB

GB

GB

GB

GB

GB

GB

GB

GB

GB

HU

HU

HU

HU

HU

HU

HU







O možnostih odstranjenjavanja odslužzenega izdelka se lahko pozanimate pri svoji občinski ali mestni upravi.

**Servis**

**Servis Slovenija**  
Tel.: 080082034  
E-Mail: owim@lid.li

<b>19</b>	1x	Úschovná skříňka (rozbrušovací kotouč <b>[21]</b> )
<b>20</b>	2x	Nástrčný držák (Dělicí kotouč <b>[21]</b> Brusný kotouč <b>[14]</b> Brusný papír <b>[17b]</b> <ul style="list-style-type: none"><li>1 x Ø 1,9 mm</li> <li>1 x Ø 2,2 mm</li></ul>
<b>21</b>	36x	Dělicí kotouč (Ø 23 mm)
<b>22</b>	16x	Dělicí kotouč zesílený skleněnými vlákny (Ø 32 mm)
<b>23</b>	1x	Lešticí pasta
<b>24</b>	1x	Brousek
<b>25</b>	1x	Vidlicový klíč

<b>19</b>	1x	Úschovná skříňka (rozbrušovací kotouč <b>[21]</b> )
<b>20</b>	2x	Nástrčný držák (Dělicí kotouč <b>[21]</b> Brusný kotouč <b>[14]</b> Brusný papír <b>[17b]</b> <ul style="list-style-type: none"><li>1 x Ø 1,9 mm</li> <li>1 x Ø 2,2 mm</li></ul>
<b>21</b>	36x	Dělicí kotouč (Ø 23 mm)
<b>22</b>	16x	Dělicí kotouč zesílený skleněnými vlákny (Ø 32 mm)
<b>23</b>	1x	Lešticí pasta
<b>24</b>	1x	Brousek
<b>25</b>	1x	Vidlicový klíč

<b>19</b>	1x	Úschovná skříňka (rozbrušovací kotouč <b>[21]</b> )
<b>20</b>	2x	Nástrčný držák (Dělicí kotouč <b>[21]</b> Brusný kotouč <b>[14]</b> Brusný papír <b>[17b]</b> <ul style="list-style-type: none"><li>1 x Ø 1,9 mm</li> <li>1 x Ø 2,2 mm</li></ul>
<b>21</b>	36x	Dělicí kotouč (Ø 23 mm)
<b>22</b>	16x	Dělicí kotouč zesílený skleněnými vlákny (Ø 32 mm)
<b>23</b>	1x	Lešticí pasta
<b>24</b>	1x	Brousek
<b>25</b>	1x	Vidlicový klíč

<b>Řezání</b>	
<b>6</b>	Diamantový řezání kovu, plastu dělicí kotouč a dřeva
<b>8</b>	Upínací objímka
<b>20</b>	Nástrčný držák
<b>21</b>	Dělicí kotouč
<b>22</b>	Dělicí kotouč zesílený skleněnými vlákny

**1** **Tipy na použití brusných válců**

Když je brusný pás **[2]** uvolněný, postupujte následovně:

- Otočte šroub na hlavě brusného válce **[1]** pomocí křížového šroubováku ve směru hodinových ručiček, dokud není brusný pás **[2]** upevněn.

<b>2</b>	2x	Brúsne kamene z oxidu hlinitého, projektil (Ø 10 x 19 mm)
<b>10</b>	4x	Brúсны kameň z karbidu kremíka (modrosivý) <ul style="list-style-type: none"><li>2x Brúsne kamene z karbidu kremíka, valec (Ø 20 x 4,8 mm)</li> <li>2x Brúsne kamene z karbidu kremíka, valec (Ø 10 x 3,2 mm)</li></ul>

<b>11</b>	3x	PP kefa <ul style="list-style-type: none"><li>1x Ø 19 mm</li> <li>1x Ø 15 mm</li> <li>1x Ø 4 mm</li></ul>
<b>12</b>	3x	Drôtená kefa <ul style="list-style-type: none"><li>1x Ø 19 mm</li> <li>1 x Ø 15 mm</li> <li>1 x Ø 4 mm</li></ul>
<b>13</b>	1x	Mosadzná kefa (Ø19 mm)

<b>14</b>	20x	Brúсны kotúč <ul style="list-style-type: none"><li>6x Brúsne kotúče z oxidu hlinitého (Ø 19 mm, zrnitosť: 220) (ružové)</li> <li>6x Brúsne kotúče z karbidu kremíka (Ø 19 mm, zrnitosť: 180) (modrosivé)</li> <li>6x Brúsne kotúče (Ø 19 mm, zrnitosť: 120) (biele)</li> <li>2x Gumené leštiace kotúče (Ø 22 mm) (sivé)</li></ul>
<b>15</b>	6x	Gumené leštiace kotúče <ul style="list-style-type: none"><li>2x Valec</li> <li>2x Projektil</li> <li>2x Špička</li></ul>
<b>16</b>	2x	Odkladacie boxy <ul style="list-style-type: none"><li>1x Brúсны papír <b>[17a]</b></li> <li>1x Brúсны papír <b>[17b]</b></li></ul>
<b>21</b>	36x	Rezný kotúč (Ø 23 mm)

**SADA PŘÍSLUŠENSTVÍ PRO JEMNOU VRTACÍ BRUSKU  /// PDZ 276 A2**

## ● Úvod

Blahopřejeme Vám ke koupi nového výrobku. Rozhodli jste se pro kvalitní výrobek. Před prvním uvedením do provozu se seznamte s výrobkem. K tomu si pozorně přečtěte následující návod k obsluze a bezpečnostní pokyny. Používejte výrobek jen popsaným způsobem a pouze pro uvedené oblasti použití. Ušchovejte si tento návod na bezpečném místě. Všechny podklady vydejte při předání výrobku i třetí osobě.

<b>26</b>	4x	Lamelový brusný kotouč <ul style="list-style-type: none"><li>2x Lamelové brusné kotouče (Ø 31,5 x 10 mm, zrnitosť: 80)</li> <li>2x Lamelové brusné kotouče (Ø 15 x 15 mm, zrnitosť: 80)</li></ul>
<b>1</b>	x	Návod k obsluze

<b>26</b>	4x	Lamelový brusný kotouč <ul style="list-style-type: none"><li>2x Lamelové brusné kotouče (Ø 31,5 x 10 mm, zrnitosť: 80)</li> <li>2x Lamelové brusné kotouče (Ø 15 x 15 mm, zrnitosť: 80)</li></ul>
<b>1</b>	x	Návod k obsluze

<b>26</b>	4x	Lamelový brusný kotouč <ul style="list-style-type: none"><li>2x Lamelové brusné kotouče (Ø 31,5 x 10 mm, zrnitosť: 80)</li> <li>2x Lamelové brusné kotouče (Ø 15 x 15 mm, zrnitosť: 80)</li></ul>
<b>1</b>	x	Návod k obsluze

<b>26</b>	4x	Lamelový brusný kotouč <ul style="list-style-type: none"><li>2x Lamelové brusné kotouče (Ø 31,5 x 10 mm, zrnitosť: 80)</li> <li>2x Lamelové brusné kotouče (Ø 15 x 15 mm, zrnitosť: 80)</li></ul>
<b>1</b>	x	Návod k obsluze

<b>● Čištění a péče</b>	
<b>■</b>	K čištění nástroje používejte měkký, suchý kartáč.
<b>● Skladování</b>	
<b>■</b>	Všechny části musí být uchovávány v kontejneru, v němž byly dodány, abyste je chránili před vnějšími vlivy.
<b>■</b>	Vždy vložte do kontejneru před zavřením víka plastovou vložku, aby zajistili, že všechny díly pevně sedí.

### ● Zlikvidování

Obal se skládá z ekologických materiálů, které můžete zlikvidovat prostřednictvím místních sběren recyklovatelných materiálů.

- Použití v souladu s určením** Tento výrobek je určen pro vrtání, frézování, gravírování, leštění, čištění, broušení nebo řezání dřeva, plastu nebo kovu.

Tento výrobek není určen pro použití v komerčním nebo průmyslovém prostředí. V případě nesprávného použití se nepřebírá žádná odpovědnost.

### ● Popis dílů a funkcí

<b>1</b>	3x	Brusný válec <ul style="list-style-type: none"><li>1 x Ø 12 mm</li> <li>1 x Ø 9 mm</li> <li>1 x Ø 6 mm</li></ul>
<b>2</b>	52x	Brusný pás <ul style="list-style-type: none"><li>18x Ø 12,7 x 12,7 mm = 9x zrnitosť: 80,</li> <li>9x zrnitosť: 120</li></ul>

<b>19</b>	1x	Úschovná skříňka (rozbrušovací kotouč <b>[21]</b> )
<b>20</b>	2x	Nástrčný držák (Dělicí kotouč <b>[21]</b> Brusný kotouč <b>[14]</b> Brusný papír <b>[17b]</b> <ul style="list-style-type: none"><li>1 x Ø 1,9 mm</li> <li>1 x Ø 2,2 mm</li></ul>
<b>21</b>	36x	Dělicí kotouč (Ø 23 mm)
<b>22</b>	16x	Dělicí kotouč zesílený skleněnými vlákny (Ø 32 mm)
<b>23</b>	1x	Lešticí pasta
<b>24</b>	1x	Brousek
<b>25</b>	1x	Vidlicový klíč

<b>26</b>	4x	Lamelový brusný kotouč <ul style="list-style-type: none"><li>2x Lamelové brusné kotouče (Ø 31,5 x 10 mm, zrnitosť: 80)</li> <li>2x Lamelové brusné kotouče (Ø 15 x 15 mm, zrnitosť: 80)</li></ul>
<b>1</b>	x	Návod k obsluze

<b>26</b>	4x	Lamelový brusný kotouč <ul style="list-style-type: none"><li>2x Lamelové brusné kotouče (Ø 31,5 x 10 mm, zrnitosť: 80)</li> <li>2x Lamelové brusné kotouče (Ø 15 x 15 mm, zrnitosť: 80)</li></ul>
<b>1</b>	x	Návod k obsluze

O možnostech likvidace vysloužilých zařízení se informujte u správy vaší obce nebo města.

**Servis**  
 **Servis Česká republika**  
Tel.: 800600632  
E-Mail: owim@lid.cz

<b>26</b>	4x	Lamelový brusný kotouč <ul style="list-style-type: none"><li>2x Lamelové brusné kotouče (Ø 31,5 x 10 mm, zrnitosť: 80)</li> <li>2x Lamelové brusné kotouče (Ø 15 x 15 mm, zrnitosť: 80)</li></ul>
<b>1</b>	x	Návod na obsluhu

<b>26</b>	4x	Lamelový brusný kotouč <ul style="list-style-type: none"><li>2x Lamelové brusné kotouče (Ø 31,5 x 10 mm, zrnitosť: 80)</li> <li>2x Lamelové brusné kotouče (Ø 15 x 15 mm, zrnitosť: 80)</li></ul>
<b>1</b>	x	Návod na obsluhu

<b>17</b>	80x	Brúсны papír <ul style="list-style-type: none"><li>40x Brúсны papír v odkladacej schránke (Ø 19 mm, zrnitosť: 220), (červený) <b>[17a]</b></li> <li>40x Brúсны papír v odkladacej schránke (Ø 19 mm, zrnitosť: 240), (čierny) <b>[17b]</b></li></ul>
<b>18</b>	1x	Zosilnenie brúsneho papiera
<b>19</b>	1x	Odkladacia schránka (Rezný kotúč <b>[21]</b> )
<b>20</b>	2x	Nástrčkový držiak (Rezný kotúč <b>[21]</b> Brúсны kotúč <b>[14]</b> Brúсны papír <b>[17b]</b> <ul style="list-style-type: none"><li>1 x Ø 1,9 mm</li> <li>1 x Ø 2,2 mm</li></ul>
<b>21</b>	36x	Rezný kotúč (Ø 23 mm)

<b>17</b>	80x	Brúсны papír <ul style="list-style-type: none"><li>40x Brúсны papír v odkladacej schránke (Ø 19 mm, zrnitosť: 220), (červený) <b>[17a]</b></li> <li>40x Brúсны papír v odkladacej schránke (Ø 19 mm, zrnitosť: 240), (čierny) <b>[17b]</b></li></ul>
<b>18</b>	1x	Zosilnenie brúsneho papiera
<b>19</b>	1x	Odkladacia schránka (Rezný kotúč <b>[21]</b> )
<b>20</b>	2x	Nástrčkový držiak (Rezný kotúč <b>[21]</b> Brúсны kotúč <b>[14]</b> Brúсны papír <b>[17b]</b> <ul style="list-style-type: none"><li>1 x Ø 1,9 mm</li> <li>1 x Ø 2,2 mm</li></ul>
<b>21</b>	36x	Rezný kotúč (Ø 23 mm)

<b>18</b>	x	18x Ø 6,3 x 12,7 mm = 9x zrnitosť: 80,
<b>19</b>	x	16x Ø 9,5 x 12,7 mm = 8x Zrnitosť: 80,
<b>20</b>	x	8x Zrnitosť: 120

<b>3</b>	1x	Nástrčkový držák pro plstěný kotouč
<b>4</b>	9x	Plstěný kotouč <ul style="list-style-type: none"><li>2x Ø 25 mm</li> <li>6x Ø 12 mm</li> <li>1x Ø 9,5 mm</li></ul>

<b>5</b>	12x	Diamantová fréza <ul style="list-style-type: none"><li>1x Diamantová fréza, válec (Ø 3 x 10 mm)</li> <li>1x Diamantová fréza, válec (Ø 2,5 x 10 mm)</li> <li>1x Diamantová fréza válec (Ø 2 x 10 mm)</li></ul>
----------	-----	--

<b>6</b>	2x	Diamantový rozbrušovací kotouč (Ø 22 mm, 8 děr)
<b>7</b>	9x	Přesný vrták (HSS = High Speed Steel) <ul style="list-style-type: none"><li>3x Ø 3,2 mm</li> <li>3x Ø 2,4 mm</li> <li>3x Ø 1,6 mm</li></ul>

<b>▲ POZOR! NEBEZPEČÍ PORANĚNÍ!</b>	
Výrobek nepoužívejte, pokud zjistíte, že je poškozený.	
<b>■</b>	Než začnete vkládat nebo měnit díly, oddělte přístroj od napájení.
<b>■</b>	Zkontrolujte, zda jsou všechny díly správně nasazeny. Je-li to nezbytné, použijte vidlicový klíč <b>[25]</b> , abyste dotáhli nebo uvolnili upínací pouzdro na elektrickém nástroji. Pokud výrobek není správně sestaven, existuje nebezpečí zranění.
<b>■</b>	<b>POZOR! NEBEZPEČÍ PORANĚNÍ!</b> Při používání výrobku vždy noste ochranné brýle.
<b>■</b>	Nikdy nepřekračujte zadanou maximální rotační rychlost (viz obrázky).

<b>▲ POZOR! NEBEZPEČÍ PORANĚNÍ!</b>	
Výrobek nepoužívejte, pokud zjistíte, že je poškozený.	
<b>■</b>	Než začnete vkládat nebo měnit díly, oddělte přístroj od napájení.
<b>■</b>	Zkontrolujte, zda jsou všechny díly správně nasazeny. Je-li to nezbytné, použijte vidlicový klíč <b>[25]</b> , abyste dotáhli nebo uvolnili upínací pouzdro na elektrickém nástroji. Pokud výrobek není správně sestaven, existuje nebezpečí zranění.
<b>■</b>	<b>POZOR! NEBEZPEČÍ PORANĚNÍ!</b> Při používání výrobku vždy noste ochranné brýle.
<b>■</b>	Nikdy nepřekračujte zadanou maximální rotační rychlost (viz obrázky).

**SÚPRAVA PŘÍSLUŠENSTVA PRE JEMNÚ VRTACIU BRÚSKU  /// PDZ 276 A2**

## ● Úvod

Blahoželáme Vám ku kúpe Vášho nového výrobku. Kúpou ste sa rozhodli pre vysoko kvalitný produkt. Pred prvým uvedením do prevádzky sa oboznámte s výrobkom. Za týmto účelom si pozorne prečítajte nasledujúci návod na obsluhu a bezpečnostné pokyny. Výrobok používajte iba v súlade s popisom a v uvedených oblastiach používania. Tento návod uschovajte na bezpečnom mieste. Ak výrobok odovzdáte ďalšej osobe, priložte k nemu aj všetky podklady.

<b>22</b>	16x	Skleneným vláknom zosilnený rezný kotúč (Ø 32 mm)
<b>23</b>	1x	Leštiaca pasta
<b>24</b>	1x	Brúсны kameň
<b>25</b>	1x	Vidlicový klúč
<b>26</b>	4x	Lamelový brúсны kotúč <ul style="list-style-type: none"><li>2x Lamelové brúsne kotúče (Ø 31,5 x 10 mm, zrnitosť: 80)</li> <li>2x Lamelové brúsne kotúče (Ø 15 x 15 mm, zrnitosť: 80)</li></ul>

<b>22</b>	16x	Skleneným vláknom zosilnený rezný kotúč (Ø 32 mm)
<b>23</b>	1x	Leštiaca pasta
<b>24</b>	1x	Brúсны kameň
<b>25</b>	1x	Vidlicový klúč
<b>26</b>	4x	Lamelový brúсны kotúč <ul style="list-style-type: none"><li>2x Lamelové brúsne kotúče (Ø 31,5 x 10 mm, zrnitosť: 80)</li> <li>2x Lamelové brúsne kotúče (Ø 15 x 15 mm, zrnitosť: 80)</li></ul>
<b>1</b>	x	návod na obsluhu

<b>22</b>	16x	Skleneným vláknom zosilnený rezný kotúč (Ø 32 mm)
<b>23</b>	1x	Leštiaca pasta
<b>24</b>	1x	Brúсны kameň
<b>25</b>	1x	Vidlicový klúč
<b>26</b>	4x	Lamelový brúсны kotúč <ul style="list-style-type: none"><li>2x Lamelové brúsne kotúče (Ø 31,5 x 10 mm, zrnitosť: 80)</li> <li>2x Lamelové brúsne kotúče (Ø 15 x 15 mm, zrnitosť: 80)</li></ul>
<b>1</b>	x	návod na obsluhu

**USCHOVAJTE VŠETKY BEZPEČNOSTNÉ UPOZORNENIA A POKYNY NA NESKORŠIE POUŽITIE NA BEZPEČNOM MIESTE!**

<b>8</b>	3x	Upínací objímka (pro rotující vložky) <ul style="list-style-type: none"><li>1 x Ø 3,2 mm</li> <li>1 x Ø 2,4 mm</li> <li>1 x Ø 1,6 mm</li></ul>
<b>9</b>	6x	Brousek z oxidu hlinitého (rezavě červený) <ul style="list-style-type: none"><li>2x Brousky z oxidu hlinitého, válec (Ø 16 x 10 mm)</li> <li>2x Brousky z oxidu hlinitého, válec (Ø 10 x 13 mm)</li> <li>2x Brousky z oxidu hlinitého, projektil (Ø 10 x 19 mm)</li></ul>
<b>10</b>	4x	Brousek z karbidu křemičitého (modrošedý) <ul style="list-style-type: none"><li>2x Brousky z karbidu křemičitého, válec (Ø 20 x 4,8 mm)</li></ul>
<b>11</b>	3x	Upínací objímka (pro rotující vložky) <ul style="list-style-type: none"><li>1 x Ø 3,2 mm</li> <li>1 x Ø 2,4 mm</li> <li>1 x Ø 1,6 mm</li></ul>
<b>12</b>	3x	Drátěný kartáč <ul style="list-style-type: none"><li>1 x Ø 19 mm</li> <li>1 x Ø 15 mm</li> <li>1 x Ø 4 mm</li></ul>
<b>13</b>	1x	Mosazný kartáč (Ø19 mm)
<b>14</b>	20x	Brusný kotouč

<b>6</b>	2x	Diamantový rozbrušovací kotouč (Ø 22 mm, 8 děr)
<b>7</b>	9x	Přesný vrták (HSS = High Speed Steel) <ul style="list-style-type: none"><li>3x Ø 3,2 mm</li> <li>3x Ø 2,4 mm</li> <li>3x Ø 1,6 mm</li></ul>

<b>6</b>	2x	Diamantový rozbrušovací kotouč (Ø 22 mm, 8 děr)
<b>7</b>	9x	Přesný vrták (HSS = High Speed Steel) <ul style="list-style-type: none"><li>3x Ø 3,2 mm</li> <li>3x Ø 2,4 mm</li> <li>3x Ø 1,6 mm</li></ul>

<b>▲ POZOR! NEBEZPEČÍ PORANĚNÍ!</b>	
Výrobek nepoužívejte, pokud zjistíte, že je poškozený.	
<b>■</b>	Než začnete vkládat nebo měnit díly, oddělte přístroj od napájení.
<b>■</b>	Zkontrolujte, zda jsou všechny díly správně nasazeny. Je-li to nezbytné, použijte vidlicový klíč <b>[25]</b> , abyste dotáhli nebo uvolnili upínací pouzdro na elektrickém nástroji. Pokud výrobek není správně sestaven, existuje nebezpečí zranění.
<b>■</b>	<b>POZOR! NEBEZPEČÍ PORANĚNÍ!</b> Při používání výrobku vždy noste ochranné brýle.
<b>■</b>	Nikdy nepřekračujte zadanou maximální rotační rychlost (viz obrázky).

<b>▲ POZOR! NEBEZPEČÍ PORANĚNÍ!</b>	
Výrobek nepoužívejte, pokud zjistíte, že je poškozený.	
<b>■</b>	Než začnete vkládat nebo měnit díly, oddělte přístroj od napájení.
<b>■</b>	Zkontrolujte, zda jsou všechny díly správně nasazeny. Je-li to nezbytné, použijte vidlicový klíč <b>[25]</b> , abyste dotáhli nebo uvolnili upínací pouzdro na elektrickém nástroji. Pokud výrobek není správně sestaven, existuje nebezpečí zranění.
<b>■</b>	<b>POZOR! NEBEZPEČÍ PORANĚNÍ!</b> Při používání výrobku vždy noste ochranné brýle.
<b>■</b>	Nikdy nepřekračujte zadanou maximální rotační rychlost (viz obrázky).

- Použitie v súlade s určením** Tento produkt je určený na vrtanie, frézovanie, rytie, leštenie, čistenie, pieskovanie alebo rezanie dreva, plastu alebo kovu.

Tento výrobok nie je určený na komerčné alebo priemyselné použitie. V prípade nesprávneho použitia nepreberáme žiadnu zodpovednosť.

### ● Popis dielov a funkcií

<b>1</b>	3x	Brúсны valec <ul style="list-style-type: none"><li>1 x Ø 12 mm</li> <li>1 x Ø 9 mm</li> <li>1 x Ø 6 mm</li></ul>
<b>2</b>	52x	Brúсны pás <ul style="list-style-type: none"><li>18x Ø 12,7 x 12,7 mm = 9x Zrnitosť: 80,</li> <li>9x Zrnitosť: 120</li></ul>

<b>18</b>	x	18x Ø 6,3 x 12,7 mm = 9x Zrnitosť: 80,
<b>19</b>	x	16x Ø 9,5 x 12,7 mm = 8x Zrnitosť: 80,
<b>20</b>	x	8x Zrnitosť: 120

<b>▲ VAROVANIE! NEBEZPEČENSTVO OHROZENIA ŽIVOTA A ÚRAZU PRO KOJENCOV A DETI!</b>	
Deti nikdy nenechávajte bez dozoru v blízkosti obalových materiálov. Obalový materiál predstavuje nebezpečenstvo udusenia. Deti často podceňujú riziká spojené s obalovými materiálmi. Nedovoľte deťom dostať sa do blízkosti obalového materiálu.	
<b>■</b>	Niektoré z častí by sa mohli prehltnúť. V prípade prehltnutia niektorej časti ihneď vyhľadajte lekársku pomoc.
<b>■</b>	Produkt nie je určený pre deti. Deti podceňujú nebezpečenstvo súvisiace s produktom.

<b>8</b>	3x	Upínací objímka (pro rotující vložky) <ul style="list-style-type: none"><li>1 x Ø 3,2 mm</li> <li>1 x Ø 2,4 mm</li> <li>1 x Ø 1,6 mm</li></ul>
<b>9</b>	6x	Brousek z oxidu hlinitého (rezavě červený) <ul style="list-style-type: none"><li>2x Brousky z oxidu hlinitého, válec (Ø 16 x 10 mm)</li> <li>2x Brousky z oxidu hlinitého, válec (Ø 10 x 13 mm)</li> <li>2x Brousky z oxidu hlinitého, projektil (Ø 10 x 19 mm)</li></ul>
<b>10</b>		



## Zvoľte si vhodnú časť príslušenstva

Vrtanie	
<span><span><span></span></span></span> <span><span>7</span></span> Presný vrták	Vítanie do dreva
<span><span><span></span></span></span> <span><span>8</span></span> Upínacia objímka	
Frézovanie	
<span><span><span></span></span></span> <span><span>5</span></span> Diamantová fréza	Rôzne úlohy, napr. vyhlbenie, vydlabanie, tvarovanie, vrúbkovanie alebo frézovanie drážok
<span><span><span></span></span></span> <span><span>8</span></span> Upínacia objímka	

### Gravírovanie

<span><span><span></span></span></span> <span><span>5</span></span> Diamantová fréza	Označenie, detailná práca
<span><span><span></span></span></span> <span><span>8</span></span> Upínacia objímka	

SK					
----	--	--	--	--	--

### Bestimmungsgemäßer Gebrauch

Dieses Produkt ist zum Bohren, Fräsen, Gravieren, Polieren, Reinigen, Schleifen oder Schneiden von Holz, Kunststoff oder Metall vorgesehen.

Dieses Produkt ist nicht für den gewerblichen oder industriellen Gebrauch bestimmt. Im Falle einer unsachgemäßen Verwendung wird keine Haftung übernommen.

#### ● Beschreibung der Teile und Funktionen

<span><span><span></span></span></span> <span><span>1</span></span> 3x Schleifwalze	<ul style="list-style-type: none"><li>1x Ø 12 mm</li> <li>1x Ø 9 mm</li> <li>1x Ø 6 mm</li></ul>
---	--

<span><span><span></span></span></span> <span><span>2</span></span> 52x Schleifband	
---	--

DE/AT/CH					
----------	--	--	--	--	--

- Einige der mitgelieferten Teile könnten verschluckt werden. Wenn ein Teil verschluckt wird, suchen Sie sofort einen Arzt auf.
- Das Produkt ist kein Spielzeug. Es ist nicht für Kinder vorgesehen. Kinder erkennen die mit dem Produkt verbundenen Gefahren nicht.
- Kinder oder Personen mit mangelnder Erfahrung und Wissen hinsichtlich der Verwendung des Gerätes oder Personen mit eingeschränkten physischen, sensorischen oder geistigen Fähigkeiten dürfen das Produkt nicht ohne Aufsicht oder Anleitung durch eine für ihre Sicherheit zuständige Person nicht verwenden. Kinder dürfen nicht mit dem Gerät spielen.

#### ⚠ ACHTUNG! VERLETZUNGSGEFAHR!

Verwenden Sie das Produkt nicht, wenn Sie feststellen, dass es beschädigt ist.

DE/AT/CH					
----------	--	--	--	--	--

#### ● Reinigung und Pflege

- Verwenden Sie eine weiche, trockene Bürste, um das Werkzeug zu reinigen.

#### ● Lagerung

- Alle Teile müssen in dem Behälter aufbewahrt werden, in dem sie geliefert wurden, um sie vor externen Einflüssen zu schützen.
- Legen Sie immer die Kunststoffeinlage in den Behälter, bevor Sie den Deckel schließen, um sicherzugehen, dass alle Teile fest sitzen.

#### ● Entsorgung

Die Verpackung besteht aus umweltfreundlichen Materialien, die Sie über die örtlichen Recyclingstellen entsorgen können.

### Leštenie, odstraňovanie hrdze

<span><span><span></span></span></span> <span><span>8</span></span> Upínacia objímka	Odstraňovanie hrdze
<span><span><span></span></span></span> <span><span>12</span></span> Drôtená kefa	
<span><span><span></span></span></span> <span><span>13</span></span> Mosadzná kefa	
<span><span><span></span></span></span> <span><span>3</span></span> Nástrčkový držiak	Rôzne kovy a plasty, najmä vzácne kovy
<span><span><span></span></span></span> <span><span>4</span></span> Filcový kotúč	
<span><span><span></span></span></span> <span><span>8</span></span> Upínacia objímka	
<span><span><span></span></span></span> <span><span>15</span></span> Gumený leštiaci kotúč	
<span><span><span></span></span></span> <span><span>23</span></span> Leštiaca pasta	

SK					
----	--	--	--	--	--

SK					
----	--	--	--	--	--

SK					
----	--	--	--	--	--

- 1x 18x Ø 12,7 x 12,7 mm = 9x Körnung: 80, 9x Körnung: 120
- 1x 18x Ø 6,3 x 12,7 mm = 9x Körnung: 80, 9x Körnung: 120
- 1x 16x Ø 9,5 x 12,7 mm = 8x Körnung: 80, 8x Körnung: 120

<span><span><span></span></span></span> <span><span>3</span></span> 1x Aufsteckhalter für Filzscheibe	
---	--

<span><span><span></span></span></span> <span><span>4</span></span> 9x Filzscheibe	<ul style="list-style-type: none"><li>2x Ø 25 mm,</li> <li>6x Ø 12 mm,</li> <li>1x Ø 9,5 mm</li></ul>
--	---

<span><span><span></span></span></span> <span><span>5</span></span> 12x Diamanfräser	<ul style="list-style-type: none"><li>1x Diamanfräser, Zylinder (Ø 3 x 10 mm)</li> <li>1x Diamanfräser, Zylinder (Ø 2,5 x 10 mm)</li></ul>
--	--

DE/AT/CH					
----------	--	--	--	--	--

- Trennen Sie das Gerät von der Stromversorgung, bevor Sie Teile einsetzen oder wechseln.
- Überprüfen Sie, ob alle Teile korrekt eingesetzt sind. Verwenden Sie, falls notwendig, den Gabelschlüssel  25, um die Klemmhülse am Elektrowerkzeug festzuziehen oder zu lockern. Wenn das Produkt nicht korrekt zusammengesetzt ist, besteht Verletzungsgefahr.
- ACHTUNG! VERLETZUNGSGEFAHR!** Tragen Sie während der Verwendung des Produktes immer eine Schutzbrille.
- Überschreiten Sie niemals die angegebene maximale Rotationsgeschwindigkeit (siehe Abbildungen).

DE/AT/CH					
----------	--	--	--	--	--

Möglichkeiten zur Entsorgung des ausgedienten Produkts erfahren Sie bei Ihrer Gemeinde- oder Stadtverwaltung.

#### Service

<span><span><span></span></span></span> <span><span>DE</span></span>	<b>Service Deutschland</b> Tel.: 0800 5435 111 E-Mail: owim@lidl.de
<span><span><span></span></span></span> <span><span>AT</span></span>	<b>Service Österreich</b> Tel.: 0800 292726 E-Mail: owim@lidl.at
<span><span><span></span></span></span> <span><span>CH</span></span>	<b>Service Schweiz</b> Tel.: 0800562153 E-Mail: owim@lidl.ch

### Čistenie

<span><span><span></span></span></span> <span><span>8</span></span> Nástrčkový držiak	Napr. čistenie komplexných plastových telies alebo oblasti okolo zámku dveri
<span><span><span></span></span></span> <span><span>11</span></span> PP kefa	

<span><span><span></span></span></span> <span><span>8</span></span> Upínacia objímka	Napr. kov
<span><span><span></span></span></span> <span><span>12</span></span> Drôtená kefa	
<span><span><span></span></span></span> <span><span>13</span></span> Mosadzná kefa	

SK					
----	--	--	--	--	--

SK					
----	--	--	--	--	--

SK					
----	--	--	--	--	--

SK					
----	--	--	--	--	--

SK					
----	--	--	--	--	--

- 1x Diamanfräser, Zylinder (Ø 2 x 10 mm)
- 1x Diamanfräser, Zylinderknopf (Ø 3x 10 mm)
- 2x Diamanfräser, Kugel (1x Ø 4 mm, 1x Ø 2 mm)
- 1x Diamanfräser, Flamme
- 1x Diamanfräser, Kegel
- 1x Diamanfräser, umgekehrter Kegel

- 1x Diamanfräser, Flachkopf
- 1x Diamanfräser, Spitze
- 1x Diamanfräser, Draht

<span><span><span></span></span></span> <span><span>6</span></span> 2x Diamanttrennscheibe (Ø 22 mm, 8 Löcher)	
--	--

<span><span><span></span></span></span> <span><span>7</span></span> 9x Präzisionsbohrer (HSS = High Speed Steel)	<ul style="list-style-type: none"><li>3x Ø 3,2 mm</li> <li>3x Ø 2,4 mm</li> <li>3x Ø 1,6 mm</li></ul>
--	---

DE/AT/CH					
----------	--	--	--	--	--

- Die Teile dürfen nicht in Maschinen eingesetzt werden, deren Rotationsgeschwindigkeit die maximal zulässige Rotationsgeschwindigkeit überschreitet.
- Rost, Verfärbungen oder andere Anzeichen chemischer oder mechanischer Veränderungen der Teile können ein frühzeitiges Versagen der Teile verursachen.
- Alle Teile müssen in dem Behälter aufbewahrt werden, in dem sie geliefert wurden, um sie vor den folgenden Einflüssen zu schützen:
  - Hohe Luftfeuchtigkeit, Wärme, Wasser oder andere Flüssigkeiten, die die Teile beschädigen könnten;
  - Säuren oder Dämpfe von Säuren, die Beschädigungen verursachen könnten;

### Brúsenie

<span><span><span></span></span></span> <span><span>1</span></span> Brúсны valec	Brúsenie kameňa, presné
<span><span><span></span></span></span> <span><span>2</span></span> Brúсны pás	úlohy na tvrdých
<span><span><span></span></span></span> <span><span>8</span></span> Upínacia objímka	materiáloch ako keramika alebo ocelové zliatiny
<span><span><span></span></span></span> <span><span>9</span></span> Brúсны kameň z oxidu hlinitého	
<span><span><span></span></span></span> <span><span>10</span></span> Brúсны kameň z karbidu kremíka	

<span><span><span></span></span></span> <span><span>14</span></span> Brúсны kotúč	
<span><span><span></span></span></span> <span><span>17a</span></span> Brúсны papier	
<span><span><span></span></span></span> <span><span>17b</span></span> Brúсны papier	
<span><span><span></span></span></span> <span><span>18</span></span> Zosilnenie brúsneho papiera	
<span><span><span></span></span></span> <span><span>20</span></span> Nástrčkový držiak	
<span><span><span></span></span></span> <span><span>26</span></span> Lamelový brúсны kotúč	

SK					
----	--	--	--	--	--

SK					
----	--	--	--	--	--

SK					
----	--	--	--	--	--

SK					
----	--	--	--	--	--

SK					
----	--	--	--	--	--

<span><span><span></span></span></span> <span><span>8</span></span> 3x Klemmhülse (für rotierende Einsätze)	<ul style="list-style-type: none"><li>1x Ø 3,2 mm</li> <li>1x Ø 2,4 mm</li> <li>1x Ø 1,6 mm</li></ul>
---	---

<span><span><span></span></span></span> <span><span>9</span></span> 6x Aluminiumoxid-Schleifstein (roströt)	<ul style="list-style-type: none"><li>2x Aluminiumoxid-Schleifsteine, Zylinder (Ø 16 x 10 mm)</li></ul>
---	---

<span><span><span></span></span></span> <span><span>10</span></span> 4x Siliziumkarbid-Schleifstein (blaugrau)	<ul style="list-style-type: none"><li>2x Aluminiumoxid-Schleifsteine, Zylinder (Ø 10 x 13 mm)</li> <li>2x Aluminiumoxid-Schleifsteine, Projektil (Ø 10 x 19 mm)</li></ul>
--	---

<span><span><span></span></span></span> <span><span>11</span></span> 3x PP-Bürste	<ul style="list-style-type: none"><li>1x Ø 19 mm</li> <li>1x Ø 15 mm</li> <li>1x Ø 4 mm</li></ul>
<span><span><span></span></span></span> <span><span>12</span></span> 3x Drahtbürste	<ul style="list-style-type: none"><li>1x Ø 19 mm</li> <li>1x Ø 15 mm</li> <li>1x Ø 4 mm</li></ul>
<span><span><span></span></span></span> <span><span>13</span></span> 1x Messingbürste (Ø 19 mm)	
<span><span><span></span></span></span> <span><span>14</span></span> 20x Schleifscheibe	<ul style="list-style-type: none"><li>6x Aluminiumoxid-Schleifscheiben (Ø 19 mm, Körnung: 220) (rosa)</li> <li>6x Siliziumkarbid-Schleifscheiben (Ø 19 mm, Körnung: 180) (blaugrau)</li> <li>6x Schleifscheiben (Ø 19 mm, Körnung: 120) (weiß)</li> <li>2x Gummi-Polierscheiben (Ø 22 mm) (grau)</li></ul>

DE/AT/CH					
----------	--	--	--	--	--

DE/AT/CH					
----------	--	--	--	--	--

- Temperaturen, die so gering sind, dass sie Kondensation verursachen könnten, wenn die Bürsten an einem Ort mit hohen Temperaturen versetzt werden;
- Deformierung eines Teils.

#### ● Betrieb

- ACHTUNG! VERLETZUNGSGEFAHR!** Es ist unerlässlich, vor der Verwendung dieses Werkzeugsets die Bedienungsanweisungen für das Elektrowerkzeug zu lesen. Eine Nichtbeachtung dieses Hinweises könnte zu erheblicher Verletzungsgefahr führen.

### Rezanie

<span><span><span></span></span></span> <span><span>6</span></span> Diamantový rezný kotúč	Rezanie kovu, plastu a dreva
<span><span><span></span></span></span> <span><span>8</span></span> Upínacia objímka	
<span><span><span></span></span></span> <span><span>20</span></span> Nástrčkový držiak	
<span><span><span></span></span></span> <span><span>21</span></span> Rezný kotúč	
<span><span><span></span></span></span> <span><span>22</span></span> Skleneným vláknom zosilnený rezný kotúč	

#### ⓘ Tip pre použitie brúsneho valca 1:

Keď je brúсны pás  2 voľný, postupujte nasledovne:

- Otáčajte skrutku na hlave brúsneho valca  1 krížovým skrutkovačom v sme-re chodu hodinových ručičiek, pokým brúсны pás nebude  2 pevný.

SK					
----	--	--	--	--	--

SK					
----	--	--	--	--	--

<span><span><span></span></span></span> <span><span>15</span></span> 6x Gummi-Polierscheiben	<ul style="list-style-type: none"><li>2x Zylinder</li> <li>2x Projektil</li> <li>2x Spitze</li></ul>
--	--

<span><span><span></span></span></span> <span><span>16</span></span> 2x Aufbewahrungsboxen	<ul style="list-style-type: none"><li>1x <span><span><span></span></span></span> <span><span>17a</span></span> Schleifpapier</li> <li>1x <span><span><span></span></span></span> <span><span>17b</span></span> Schleifpapier</li></ul>
--	--

<span><span><span></span></span></span> <span><span>17</span></span> 80x Schleifpapier	<ul style="list-style-type: none"><li>40x <span><span><span></span></span></span> <span><span>17a</span></span> Schleifpapier in Aufbewahrungsbox (Ø 19 mm, Körnung: 220), (rot)</li> <li>40x <span><span><span></span></span></span> <span><span>17b</span></span> Schleifpapier in Aufbewahrungsbox (Ø 19 mm, Körnung: 240), (schwarz)]</li></ul>
--	---

<span><span><span></span></span></span> <span><span>18</span></span> 1x Schleifpapier-Verstärkung	
<span><span><span></span></span></span> <span><span>19</span></span> 1x Aufbewahrungsbox ( <span><span><span></span></span></span> <span><span>21</span></span> Trennscheibe)	

DE/AT/CH					
----------	--	--	--	--	--

DE/AT/CH					
----------	--	--	--	--	--

DE/AT/CH					
----------	--	--	--	--	--

DE/AT/CH					
----------	--	--	--	--	--

#### Das geeignete Zubehöriteil auswählen

Bohren	
<span><span><span></span></span></span> <span><span>7</span></span> Präzisionsbohrer	Bohren in Holz
<span><span><span></span></span></span> <span><span>8</span></span> Klemmhülse	
Fräsen	
<span><span><span></span></span></span> <span><span>5</span></span> Diamanfräser	Unterschiedliche Aufgaben, z. B. aushöhlen, ausmeißeln, formen, einkerben oder Nuten fräsen
<span><span><span></span></span></span> <span><span>8</span></span> Klemmhülse	

<span><span><span></span></span></span> <span><span>8</span></span> Klemmhülse	
<span><span><span></span></span></span> <span><span>12</span></span> Drahtbürste	
<span><span><span></span></span></span> <span><span>13</span></span> Messingbürste	

#### Polieren, Rost entfernen

<span><span><span></span></span></span> <span><span>8</span></span> Klemmhülse	Rost entfernen
<span><span><span></span></span></span> <span><span>12</span></span> Drahtbürste	
<span><span><span></span></span></span> <span><span>13</span></span> Messingbürste	

#### ● Čistenie a údržba

- Na vyčistenie náradia použite mäkkú, suchú kefu.

#### ● Skladovanie

- Všetky súčasti musia byť uložené v zásobníku, v ktorom boli dodané, aby boli chránené pred vonkajšími vplyvmi.
- Plastovú vložku vložte vždy do zásobníka pred zatvoreným krytu, aby ste sa uistili, že všetky časti sú pevne upevnené.

#### ● Likvidácia

Obal pozostáva z ekologických materiálov, ktoré môžete odovzdať na miestnych recyklačných zberných miestach.

SK					
----	--	--	--	--	--

SK					
----	--	--	--	--	--

SK					
----	--	--	--	--	--

SK					
----	--	--	--	--	--

SK					
----	--	--	--	--	--

SK					
----	--	--	--	--	--

SK					
----	--	--	--	--	--

SK					
----	--	--	--	--	--

SK					
----	--	--	--	--	--

SK					
----	--	--	--	--	--

SK					
----	--	--	--	--	--

<span><span><span></span></span></span> <span><span>3</span></span> Aufsteckhalter	Unterschiedliche Metalle und Kunststoffe, insbesondere Edelmetalle
<span><span><span></span></span></span> <span><span>4</span></span> Filzscheibe	
<span><span><span></span></span></span> <span><span>8</span></span> Klemmhülse	
<span><span><span></span></span></span> <span><span>15</span></span> Gummi-Polierscheiben	
<span><span><span></span></span></span> <span><span>23</span></span> Polierpaste	

#### Reinigung

<span><span><span></span></span></span> <span><span>8</span></span> Aufsteckhalter	z. B. Reinigen komplexer Kunststoffgehäuse oder des Bereichs um ein Türschloss
<span><span><span></span></span></span> <span><span>11</span></span> PP-Bürste	z. B. Metall

<span><span><span></span></span></span> <span><span>8</span></span> Klemmhülse	
<span><span><span></span></span></span> <span><span>12</span></span> Drahtbürste	
<span><span><span></span></span></span> <span><span>13</span></span> Messingbürste	

O možnostiach likvidácie opotrebovaného výrobku sa môžete informovať na Vašej obecnej alebo mestskej správe.

#### Service

<span><span><span></span></span></span> <span><span>SK</span></span>	<b>Service Slovensko</b> Tel.: 0800 008158 E-pošta: owim@lidl.sk
--	--