



**Achtung:** Informieren Sie sich vor dem Angeln über nationale Gesetze und örtliche Bestimmungen. Der Angelsport ist sehr vielseitig. Wir empfehlen daher, zusätzlich entsprechende Fachliteratur zu lesen und/oder sich den Rat von Vereinen und Verbänden einzuholen.

## Hinweise zur Garantie und Serviceabwicklung

Der Artikel wurde mit großer Sorgfalt und unter ständiger Kontrolle produziert. DELTA-SPORT HANDELSKONTOR GmbH räumt privaten Endkunden auf diesen Artikel drei Jahre Garantie ab Kaufdatum (Garantiefrist) nach Maßgabe der folgenden Bestimmungen ein. Die Garantie gilt nur für Material- und Verarbeitungsfehler. Die Garantie erstreckt sich nicht auf Teile, die der normalen Abnutzung unterliegen und deshalb als Verschleißteile anzusehen sind (z. B. Batterien) sowie nicht auf zerbrechliche Teile, z. B. Schalter, Akkus oder Teile, die aus Glas gefertigt sind.

Ansprüche aus dieser Garantie sind ausgeschlossen, wenn der Artikel unsachgemäß oder missbräuchlich oder nicht im Rahmen der vorgesehenen Bestimmung oder des vorgesehenen Nutzungsumfanges verwendet wurde oder Vorgaben in der Anleitung/Anweisung nicht beachtet wurden, es sei denn, der Endkunde weist nach, dass ein Material- oder Verarbeitungsfehler vorliegt, der nicht auf einem der vorgenannten Umstände beruht.

Ansprüche aus der Garantie können nur innerhalb der Garantiefrist unter Vorlage des Originalkassenbelegs geltend gemacht werden. Bitte bewahren Sie deshalb den Originalkassenbeleg auf. Die Garantiefrist wird durch etwaige Reparaturen aufgrund der Garantie, gesetzlicher Gewährleistung oder Kulanz nicht verlängert. Dies gilt auch für ersetzte und reparierte Teile.

Bitte wenden Sie sich bei Beanstandungen zunächst an die untenstehende Service-Hotline oder setzen Sie sich per E-Mail mit uns in Verbindung. Liegt ein Garantiefall vor, wird der Artikel von uns – nach unserer Wahl – für Sie kostenlos repariert, ersetzt oder der Kaufpreis erstattet. Weitere Rechte aus der Garantie bestehen nicht.

Ihre gesetzlichen Rechte, insbesondere Gewährleistungsansprüche gegenüber dem jeweiligen Verkäufer, werden durch diese Garantie nicht eingeschränkt.

**DE** Kundenservice Deutschland  
Tel.: 0800 5435 111  
E-Mail: [deltasport@lidl.de](mailto:deltasport@lidl.de)

**AT** Service Österreich  
Tel.: 0800 447744  
E-Mail: [deltasport@lidl.at](mailto:deltasport@lidl.at)

**CH** Service Schweiz  
Tel.: 0800 56 44 33  
E-Mail: [deltasport@lidl.ch](mailto:deltasport@lidl.ch)



**Attention :** Avant de faire de la pêche, vérifiez les lois nationales et les réglementations locales en la matière. La pêche est un sport très polyvalent. C'est pourquoi nous vous recommandons de lire également la documentation spécialisée correspondante et/ou de demander conseil aux clubs et associations.

## Indications concernant la garantie et le service après-vente

L'article a été produit avec grand soin et sous un contrôle constant. DELTA-SPORT HANDELSKONTOR GmbH accorde au client final privé une garantie de trois ans sur cet article à compter de la date d'achat (période de garantie) conformément aux dispositions suivantes. La garantie ne vaut que pour les défauts de matériaux et de fabrication. La garantie ne couvre pas les pièces soumises à une usure normale, lesquelles doivent donc être considérées comme des pièces d'usure (comme par ex. les piles), de même qu'elle ne couvre pas les pièces fragiles, telles que les interrupteurs, les batteries ou les pièces fabriquées en verre.

Les réclamations au titre de cette garantie sont exclues si l'article a été utilisé de manière abusive ou inappropriée, hors du cadre de son usage ou du champ d'application prévu ou si les instructions de la notice d'utilisation n'ont pas été respectées, à moins que le client final ne prouve que l'article présentait un défaut de matériau ou de fabrication n'étant pas dû à l'une des conditions mentionnées ci-dessus.

Les réclamations au titre de la garantie ne peuvent être adressées pendant la période de garantie qu'en présentant le ticket de caisse original. Veuillez pour cela conserver le ticket de caisse original. Ceci s'applique également aux pièces remplacées et réparées.

Si vous avez des plaintes à formuler, veuillez d'abord contacter le service d'assistance téléphonique ci-dessous ou nous contacter par courrier électronique. Si le cas est couvert par la garantie, nous nous engageons - à notre appréciation - à réparer ou à remplacer l'article gratuitement pour vous ou à vous rembourser le prix d'achat. Aucun autre droit ne découle de la garantie.

Vos droits légaux, en particulier les droits de garantie contre le vendeur concerné, ne sont pas limités par cette garantie.

**CH** Service Suisse  
Tel.: 0800 56 44 33  
E-Mail: [deltasport@lidl.ch](mailto:deltasport@lidl.ch)



**Attenzione:** prima della pesca informarsi sulle relative leggi nazionali e sulle normative locali.

La pesca sportiva è un'attività polivalente e quindi consigliamo di leggere i testi specializzati e/o farsi dare consigli da associazioni e cooperative di pesca sportiva.

## Avvertenze sulla garanzia e sulla gestione dei servizi di assistenza

L'articolo è stato prodotto con la massima cura e sotto un continuo controllo. DELTA-SPORT HANDELSKONTOR GmbH concede ai clienti finali privati, su questo articolo, tre anni di garanzia dalla data di acquisto (termine di garanzia) sulla base delle seguenti disposizioni. La garanzia vale solo per i vizi di materiale e di lavorazione. La garanzia non si estende alle parti soggette ad un normale degradamento e che siano quindi da considerarsi come pezzi soggetti ad usura (ad es. le batterie) né ai pezzi fragili come ad es. interruttori, batterie ricaricabili oppure pezzi in vetro.

Dalla presente garanzia sono escluse le richieste legate a casi di utilizzo non conforme oppure di abuso dell'articolo, oppure di utilizzo avvenuto non nell'ambito delle condizioni previste oppure del campo di impiego previsto, oppure in caso di non osservanza delle direttive riportate nelle istruzioni d'uso, a meno che il cliente non dimostri che sussista un vizio di materiale o di lavorazione che non sia riconducibile ad una delle circostanze riportate sopra.

Le richieste di garanzia possono essere avanzate solo entro il relativo termine, su presentazione dello scontrino originale di acquisto. Si prega quindi di conservare lo scontrino originale. Il termine di garanzia non sarà prolungato a seguito di eventuali riparazioni effettuate sulla base della garanzia, della garanzia obbligatoria prevista per legge oppure di accondiscendenza. Ciò vale anche per le parti sostituite oppure riparate.

In caso di contestazione rivolgersi dapprima alla hotline di assistenza sotto indicata oppure mettersi in contatto con noi via e-mail. Laddove sussista un caso coperto dalla garanzia, l'articolo sarà - a nostra discrezione - da noi riparato gratuitamente, sostituito oppure sarà rimborsato il prezzo di acquisto. Non sussistono ulteriori diritti derivanti dalla garanzia. I vostri diritti giuridici, in particolare i diritti di garanzia obbligatoria prevista dalla legge nei confronti del relativo venditore, non sono limitati dalla presente garanzia.

**CH** Assistenza Svizzera  
Tel.: 0800 56 44 33  
E-Mail: [deltasport@lidl.ch](mailto:deltasport@lidl.ch)

DELTA-SPORT HANDELSKONTOR GMBH

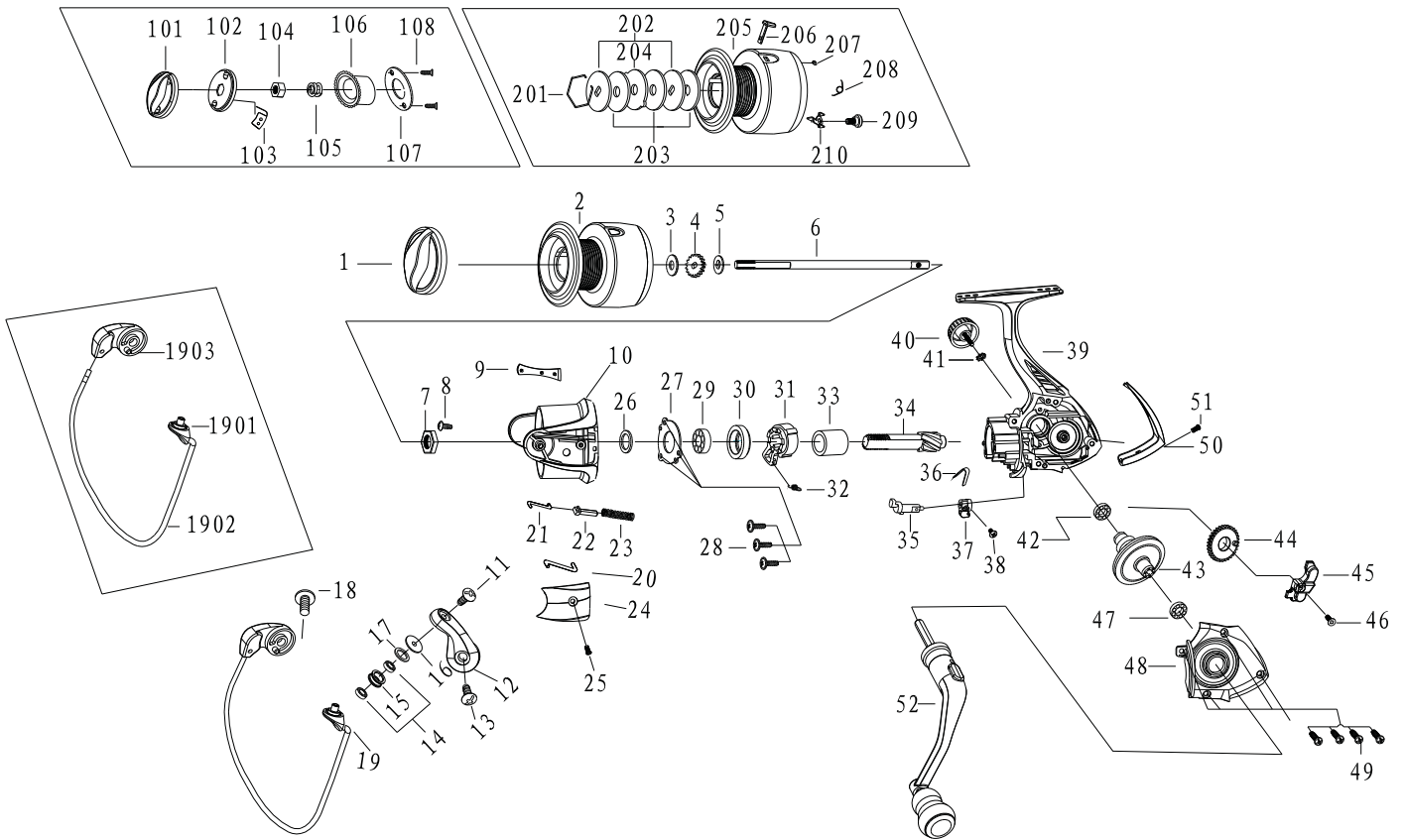
Wragekamp 6 • 22397 Hamburg  
GERMANY

12/2023

Delta-Sport-Nr.: AR-13944

IAN: 445299\_2307





- 1 drag knob assembly
- 2 spool assembly
- 3 spool clicker gear fixed washer
- 4 spool clicker gear
- 5 spool clicker gear washer
- 6 main shaft
- 7 pinion gear cover
- 8 pinion gear cover fixed screw
- 9 bail holder side cover
- 10 rotor
- 11 line slider fixed screw
- 12 bail arm
- 13 bail arm screw
- 14 line slider ball bearing
- 15 line slider
- 16 line roller bushing
- 17 line slider washer
- 18 bail holder screw
- 19 bail wire assembly
- 20 kick lever
- 21 bail trip shaft
- 22 Bail Trip bar
- 23 trip shaft spring
- 24 bail arm side cover
- 25 bail arm side cover screw
- 26 rotor washer
- 27 ball bearing fixed washer
- 28 ball bearing fixed washer screw
- 29 pinion gear ball bearing
- 30 ball bearing bushing
- 31 one way clutch

- 32 one way clutch spring
- 33 inner ring
- 34 pinion gear
- 35 anti - reverse cam
- 36 anti - reverse spring
- 37 anti - reverse switch
- 38 anti - reverse switch screw
- 39 body
- 40 handle cap
- 41 Ratchet
- 42 body ball bearing
- 43 drive gear
- 44 oscillating gear without ball bearing
- 45 oscillating slider
- 46 oscillating slider screw
- 47 body cover ball bearing
- 48 body cover
- 49 body cover screw
- 50 body rear cap
- 51 body rear cap screw
- 52 handle

- drag knob assembly
- 101 drag knob decorated cover
- 102 drag knob
- 103 drag knob click gear
- 104 drag knob cover
- 105 rear drag spring
- 106 impelling seat
- 107 impelling seat fixed plate
- 108 fixed washer screw

- spool assembly
- 201 hexangular ring
- 202 rear drag key washer
- 203 rear drag washer
- 204 rear drag eared washer
- 205 spool
- 206 line clip
- 207 line clip brass needle
- 208 spool click washer spring
- 209 spool click washer screw
- 210 spool click washer
- bail wire assembly
- 1901 line slider
- 1902 bail wire
- 1903 bail holder