

**PSTF 20 A1**

**FLACHSCHLAUCH-SET MIT  
AUFBEWAHRUNGSKASSETTE**

**FLAT HOSE SET WITH  
STORAGE REEL**

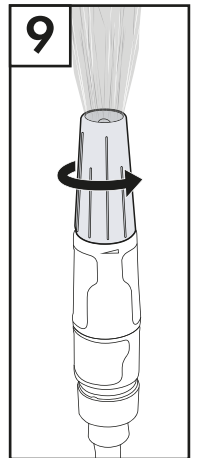
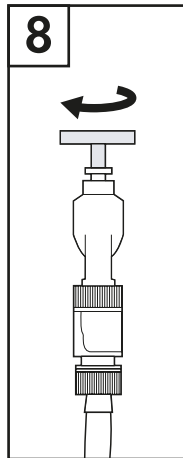
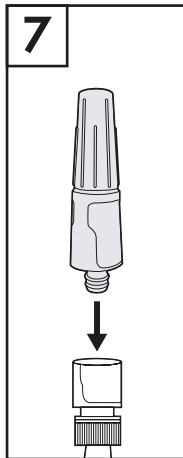
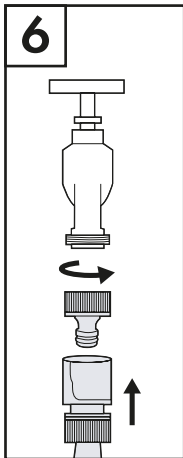
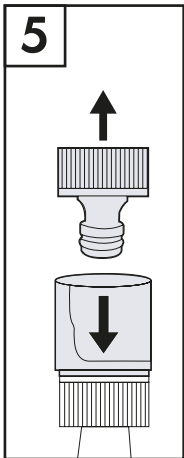
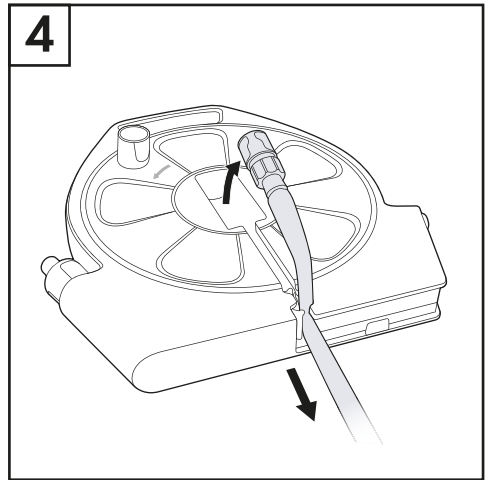
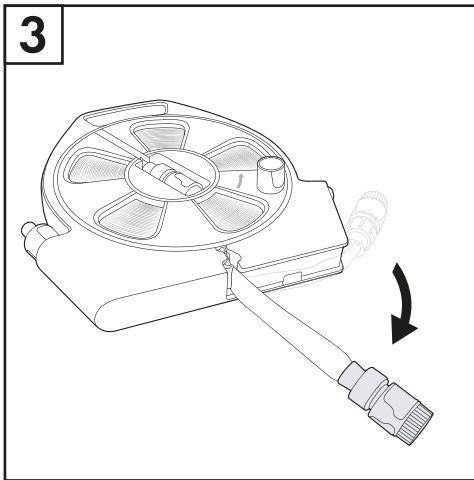
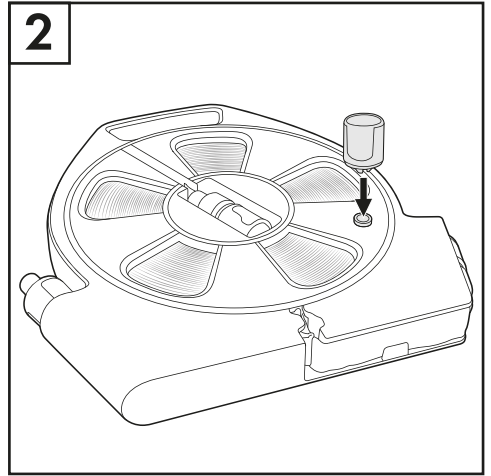
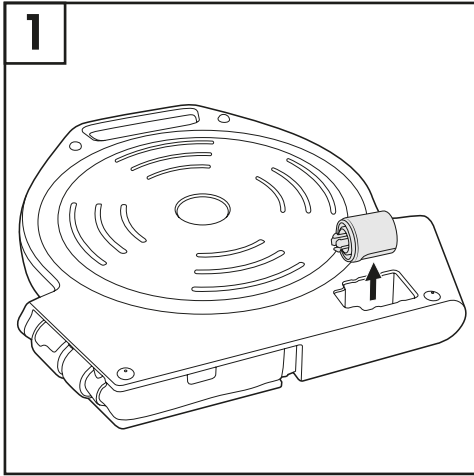
**TUYAU PLAT EN BOÎTIER-  
ENROULEUR ET ACCESSOIRES**



- (BG) КОМПЛЕКТ ПЛОСЪК МАРКУЧ  
С КАСЕТА ЗА СЪХРАНЕНИЕ**
- (CZ) SADA PLOCHÉ HADICE S  
ÚLOŽNOU KAZETOU**
- (DK) SÆT MED FLAD HAVESLANGE I  
KASSETTE**
- (ES) MANGUERA PLANA CON  
TAMBOR PARA GUARDARLA**
- (FI) LITTEÄ LETKU  
JA SÄILYTYSKELA**
- (GR) ΣΕΤ ΕΠΙΠΕΔΟΥ ΛΑΣΤΙΧΟΥ ΜΕ  
ΚΑΡΟΥΛΙ ΑΠΟΘΗΚΕΥΣΗΣ**
- (HR) SET PLOSNOTOG CRIJEVA S  
KASETOM ZA POHRANJIVANJE**
- (HU) LAPOSTÖMLŐ KÉSZLET  
TÁROLÓKAZETTÁVAL**
- (IT) KIT TUBO FLESSIBILE  
PIATTO**
- (LT) PLOKŠČIOSIOS ŽARNOS KOM-  
PLEKTAS SU LAIKYMO KASETE**
- (NL) PLATTE SLANGENSET MET  
OPBERGCASSETTE**
- (PL) ZESTAW PŁASKICH WĘŻY Z  
KASETĄ DO PRZECHOWYWANIA**
- (PT) CONJUNTO DE MANGUEIRA FLEXÍ-  
VEL COM CAIXA DE ARRUMAÇÃO**
- (RO) SET FURTUN PLAT CU CASETĂ DE  
DEPOZITARE**
- (RS) SET PLJOSNATOG CREVA SA  
KASETOM ZA NAMOTAVANJE**
- (SE) FLATSLANGSSET MED  
FÖRVARINGSKASSETT**
- (SI) KOMPLET PLOŠČATE CEVI S  
KASETO ZA SHRANJEVANJE**
- (SK) SÚPRAVA PLOCHEJ HADICE S  
ÚLOŽNOU KAZETOU**

**IAN 327047\_1904**

DE	Kurzanleitung	Seite	1
GB	Quick start guide	Page	2
FR	Guide rapide	Page	3
BG	Кратко ръководство	Страница	4
CZ	Stručný návod	Strana	5
DK	Lynguide	Side	6
ES	Guía rápida	Página	7
FI	Pikaopas	Sivu	8
GR	Σύντομος οδηγός	Σελίδα	9
HR	Brzi vodič	Stranica	10
HU	Gyors útmutató	Oldal	11
IT	Guida rapida	Pagina	12
LT	Greita vadovas	Puslapis	13
NL	Snelle handleiding	Pagina	14
PL	Krótki przewodnik	Strona	15
PT	Guia rápido	Página	16
RO	Ghid rapid	Pagina	17
RS	Brzi vodič	Strana	18
SE	Snabbguide	Sidan	19
SI	Kratka navodila	Stran	20
SK	Stručný návod	Strana	21



## FLACHSCHLAUCH-SET MIT AUFBEWAHRUNGSKASSETTE PSTF 20 A1


Machen Sie sich vor der Benutzung des Produkts mit allen Bedien- und Sicherheitshinweisen vertraut. Bewahren Sie die Unterlagen gut auf. Händigen Sie alle Unterlagen bei Weitergabe des Produkts an Dritte mit aus.



Mit diesem QR-Code gelangen Sie direkt auf die Lidl-Service-Seite ([www.lidl-service.com](http://www.lidl-service.com)) und können mittels der Eingabe der Artikelnummer (IAN) 327047 die vollständige Bedienungsanleitung öffnen.



### Lesen Sie alle Sicherheitshinweise und Anweisungen!

- Rollen Sie den Schlauch vor der Verwendung immer vollständig ab.
- Richten Sie den Wasserstrahl niemals auf elektrische Geräte oder Einrichtungen.
- Richten Sie den Wasserstrahl nicht auf Personen oder Tiere.
- Schließen Sie stets nach der Verwendung die Wasserentnahmestelle (Wasserhahn).
- Streichen Sie nach der Verwendung das Wasser mit den Händen aus dem Schlauch, um das Aufrollen zu vereinfachen.
-  Keine Trinkwasserentnahme!

## FLAT HOSE SET WITH STORAGE REEL PSTF 20 A1


Before using the product, please familiarise yourself with all operating and safety instructions. Keep the documents in a safe place. Please also pass all documents on to any future owner.



This QR code will take you directly to the Lidl Service page ([www.lidl-service.com](http://www.lidl-service.com)) where you can open your operating instructions by entering the article number (IAN) 327047.



### **Read all safety information and all instructions!**

- Always unroll the hose completely before use.
- Never aim the water jet at electrical appliances or equipment.
- Do not aim the water jet at people or animals.
- After use, always close off the water outlet (tap).
- After use, squeeze the water out of the hose with your hands to make it easier to roll up.
-  Do not drink from the hose!

## TUYAU PLAT EN BOÎTIER-ENROULEUR ET ACCESSOIRES PSTF 20 A1


Avant d'utiliser le produit, veuillez vous familiariser avec toutes les consignes d'utilisation et de sécurité. Conservez bien les documents. Si vous cédez le produit à un tiers, remettez-lui également tous les documents.



Ce code QR vous permet de rejoindre directement la page du service après-vente Lidl ([www.lidl-service.com](http://www.lidl-service.com)) et d'ouvrir le mode d'emploi complet en entrant la référence (IAN) 327047.



**Lisez toutes les consignes de sécurité et les instructions !**

- Déroulez toujours entièrement le tuyau avant de l'utiliser.
- Ne dirigez jamais le jet d'eau vers des appareils ou dispositifs électriques.
- Ne dirigez pas le jet d'eau vers des personnes ou des animaux.
- Fermez toujours le point de prélèvement d'eau (robinet) après l'utilisation.
- Après l'utilisation, frottez le tuyau avec les mains pour en chasser l'eau, cela facilitera son enroulement.
-  Ne sert pas à la distribution d'eau potable !

## КОМПЛЕКТ ПЛОСЪК МАРКУЧ С КАСЕТА ЗА СЪХРАНЕНИЕ PSTF 20 A1


Преди да използвате продукта, се запознайте с всички указания за обслужване и безопасност. Съхранявайте добре документите. Предавайте продукта на трети лица заедно с цялата документация.



С този QR код влизате директно в страницата на сервиса на Lidl ([www.lidl-service.com](http://www.lidl-service.com)) и след въвеждане на артикулния номер (IAN) 327047 можете да отворите пълното ръководство за потребителя.



**Прочетете всички указания за безопасност и инструкции!**

- Преди употреба винаги развивайте напълно маркуча.
- Никога не насочвайте водната струя към електрически уреди или устройства.
- Не насочвайте водната струя към хора или животни.
- След употреба винаги затваряйте мястото за водоземане (водопроводния кран).
- След употреба прокарайте ръце по маркуча, за да изтласкате водата и да улесните навиването.
-  Не използвайте за водоземане на питейна вода!

## SADA PLOCHÉ HADICE S ÚLOŽNOU KAZETOU PSTF 20 A1

Před použitím výrobku se seznámte se všemi provozními a bezpečnostními pokyny. Podklady dobře uschovejte.


Při předávání výrobku třetím osobám předejte spolu s ním i tyto podklady.



Pomocí kódu QR se dostanete přímo na stránku servisu Lidl ([www.lidl-service.com](http://www.lidl-service.com)) a můžete pomocí zadání čísla výrobku (IAN) 327047 otevřít svůj návod k obsluze.



### Přečtěte si všechna bezpečnostní upozornění a příkazy!

- Hadici před použitím vždy zcela odviňte.
- Nikdy nezaměřujte proud vody na elektrické přístroje ani zařízení.
- Nezaměřujte proud vody na osoby nebo zvířata.
- Po použití vždy uzavřete přítok vody (vodovodní kohoutek).
- Po použití setřete vodu rukama z hadice, aby se usnadnilo navíjení.
-  Nepoužívat k odběru pitné vody!



## SÆT MED FLAD HAVESLANGE I KASSETTE PSTF 20 A1


Sæt dig ind i alle produktets betjenings- og sikkerhedsanvisninger før brug. Opbevar vejledningen godt. Lad vejledningen følge med produktet, hvis du giver det videre til andre.



Med denne QR-kode kommer du direkte til Lidl-service-siden ([www.lidl-service.com](http://www.lidl-service.com)) og kan åbne den komplette betjeningsvejledning ved at indtaste varenummeret (IAN) 327047.



### Læs alle sikkerhedsanvisninger og -instruktioner!

- Rul altid slangen helt af før brug.
- Ret aldrig vandstrålen mod elektriske apparater eller installationer.
- Ret ikke vandstrålen mod personer eller dyr.
- Luk altid for vandhanen efter brug.
- Fjern vandet fra slangen med hænderne efter brug, så det er lettere at rulle den op.
-  Må ikke bruges til aftapning af drikkevand!

## MANGUERA PLANA CON TAMBOR PARA GUARDARLA PSTF 20 A1


Antes de usar el producto, familiarícese con todas las indicaciones de manejo y de seguridad. Guarde bien los documentos. Entregue todos los documentos cuando transfiera el producto a terceros.



Con este código QR, accederá directamente a la página del Servicio Lidl ([www.lidl-service.com](http://www.lidl-service.com)) y podrá abrir el manual completo de instrucciones de uso mediante la introducción del número de artículo (IAN) 327047.



**¡Lea todas las indicaciones de seguridad y las instrucciones!**

- Desenrolle siempre completamente la manguera antes de usarla.
- No dirija nunca el chorro de agua hacia aparatos o instalaciones eléctricas.
- No dirija el chorro de agua hacia personas o animales.
- Tras el uso, cierre siempre la fuente de abastecimiento de agua (grifo).
- Tras el uso, vacíe el agua de la manguera aplanándola con las manos para facilitar el enrollado.
-  ¡No utilice el producto para captar agua potable!

## LITTEÄ LETKU JA SÄILYTYSKELA PSTF 20 A1


Tutustu ennen tuotteen käyttöä kaikkiin käyttö- ja turvallisuusohjeisiin. Säilytä asiakirjat hyvin. Kun luovutat tuotteen eteenpäin, liitä mukaan kaikki tuotetta koskevat asiakirjat.



Tämän QR-koodin avulla pääset suoraan Lidl-huoltosivulle ([www.lidl-service.com](http://www.lidl-service.com)) ja voit avata täydellisen käyttöohjeen syöttämällä tuotenumeron (IAN) 327047.



### Lue kaikki turvallisuusohjeet ja muut ohjeet!

- Rullaa letku ennen käyttöä aina kokonaan kelalta.
- Älä koskaan suuntaa vesisuihkua sähkölaitteisiin tai -laitteistoihin.
- Älä suuntaa vesisuihkua henkilöitä tai eläimiä kohti.
- Sulje vedenottopiste (vesihana) aina käytön jälkeen.
- Pyyhi vesi käytön jälkeen käsillä letkusta kelaamisen helpottamiseksi.
-  Ei juomavedenottoon!

## ΣΕΤ ΕΠΙΠΕΔΟΥ ΛΑΣΤΙΧΟΥ ΜΕ ΚΑΡΟΥΛΙ ΑΠΟΘΗΚΕΥΣΗΣ PSTF 20 A1


Πριν από τη χρήση του προϊόντος, εξοικειωθείτε με όλες τις υποδείξεις χειρισμού και ασφάλειας. Φυλάτε τα έγγραφα σε ασφαλές σημείο. Σε περίπτωση παράδοσης του προϊόντος σε τρίτους, παραδώστε μαζί και όλα τα έγγραφα.



Με αυτό τον κωδικό QR μεταβαίνετε απευθείας στη σελίδα εξυπηρέτησης της Lidl ([www.lidl-service.com](http://www.lidl-service.com)) και εισάγοντας τον κωδικό προϊόντος (IAN) 327047 μπορείτε να ανοίξετε ολόκληρο το εγχειρίδιο οδηγιών χρήσης.



### **Διαβάστε όλες τις υποδείξεις ασφαλείας και τις οδηγίες!**

- Πάντα ζετυλίγετε καλά το λάστιχο πριν από τη χρήση.
- Ποτέ μην κατευθύνετε τη δέσμη νερού σε ηλεκτρικές συσκευές ή διατάξεις.
- Μην κατευθύνετε τη δέσμη νερού σε άτομα ή ζώα.
- Μετά τη χρήση κλείνετε πάντα τη θέση άντλησης νερού (βρύση).
- Μετά τη χρήση αδειάζετε το νερό από το λάστιχο ισιώνοντάς το με τα χέρια, ώστε να μπορείτε να το τυλίξετε ευκολότερα.
-  Δεν προορίζεται για άντληση πόσιμου νερού!

## SET PLOSNATOG CRIJEVA S KASETOM ZA POHRANJIVANJE PSTF 20 A1


Prije uporabe proizvoda upoznajte se sa svim napomenama za rukovanje i svim sigurnosnim napomenama. Dobro sačuvajte dokumentaciju. U slučaju predaje proizvoda trećim osobama predajte i svu dokumentaciju.



S ovim QR kodom možete otići izravno na Lidl servisnu stranicu ([www.lidl-service.com](http://www.lidl-service.com)) i otvoriti potpune upute za uporabu unosom broja artikla (IAN) 327047.



### Pročitajte sve sigurnosne napomene i upute!

- Prije uporabe uvijek potpuno odmotajte crijevo.
- Mlaz vode nikada ne usmjeravajte na električne uređaje ili naprave.
- Mlaz vode nikada ne usmjeravajte na ljude ili životinje.
- Nakon korištenja uvijek zatvorite dovod vode (slavinu).
- Nakon uporabe, istisnite vodu iz crijeva rukama kako biste olakšali namatanje.
-  Ne koristite za vodu za piće!

## LAPOSTÖMLŐ KÉSZLET TÁROLÓKAZETTÁVAL PSTF 20 A1


A termék használata előtt ismerkedjen meg valamennyi használati és biztonsági utasítással. Gondosan őrizze meg a dokumentációt. A termék harmadik személynek történő továbbadása esetén adja át a készülékhez tartozó valamennyi leírást is.



Ezzel a QR-kóddal Ön közvetlenül a Lidl ügyfélszolgálati oldalra kerül ([www.lidl-service.com](http://www.lidl-service.com)) és a cikkszám megadásával (IAN) 327047 megnyithatja a teljes használati útmutatót.



### **Olvassa el a biztonsági utasításokat és az útmutatót!**

- Használat előtt mindig teljesen tekerje le a tömlőt.
- Soha ne irányítsa a vízsugarat elektromos készülékekre vagy berendezésekre.
- Ne irányítsa a vízsugarat emberekre vagy állatokra.
- Használat után mindig zárja el a vízforrást (vízcsap).
- Használat után nyomja ki a vizet a tömlőből kézzel, hogy könnyebb legyen a feltekerés.
-  Ne használja ivóvízforrásként!

## **KIT TUBO FLESSIBILE PIATTO PSTF 20 A1**


Prima di utilizzare il prodotto, acquisire dimestichezza con tutte le indicazioni relative ai comandi e alla sicurezza. Conservare la documentazione con cura. In caso di cessione del prodotto a terzi, consegnare anche tutta la relativa documentazione.



Con questo codice QR si giunge direttamente al sito dell'assistenza clienti Lidl ([www.lidl-service.com](http://www.lidl-service.com)) e digitando il codice articolo (IAN) 327047 si può aprire il manuale di istruzioni completo.



**Leggere tutte le indicazioni relative alla sicurezza e le istruzioni.**

- Srotolare il tubo completamente prima di ogni utilizzo.
- Non dirigere mai il getto d'acqua su apparecchi o dispositivi elettrici.
- Non dirigere il getto d'acqua su persone o animali.
- Dopo l'utilizzo chiudere sempre la fonte di prelievo dell'acqua (rubinetto).
- Dopo l'utilizzo rimuovere l'acqua dal tubo appiattendolo con la mano al fine di facilitarne l'avvolgimento.
-  Nessun prelievo di acqua potabile!

## PLOKŠČIOSIOS ŽARNOS KOMPLEKTAS SU LAIKYMO KASETE PSTF 20 A1


Prieš pradėdami naudoti gaminį, susipažinkite su visais naudojimo ir saugos nurodymais. Būtinai išsaugokite dokumentus. Perduodami gaminį tretiesiems asmenims, kartu perduokite ir visus dokumentus.



Šis QR kodas jus nukreips tiesiai į „Lidl“ klientų aptarnavimo puslapį ([www.lidl-service.com](http://www.lidl-service.com)), kuriame įvedę gaminio numerį (IAN) 327047 galėsite atverti visą naudojimo instrukciją.



### Perskaitykite visus saugos ir kitus nurodymus!

- Prieš naudodami žarną visada visiškai nuvyniokite.
- Vandens srovės niekada nenukreipkite į elektrinius prietaisus ar įrenginius.
- Vandens srovės nenukreipkite į žmones ar gyvūnus.
- Baigę naudoti, visada uždarykite vandens šaltinį (vandens čiaupą).
- Baigę naudoti, vandenį rankomis išbraukite iš žarnos, kad būtų lengviau ją užvynioti.
-  Netinka geriamajam vandeniui imti!



## **PLATTE SLANGENSET MET OPBERGCASSETTE PSTF 20 A1**


Lees alle bedienings- en veiligheidsvoorschriften voordat u het product in gebruik neemt. Berg de documenten goed op. Geef alle documenten mee als u het product overdraagt aan een derde.



Met deze QR-code gaat u direct naar de website van Lidl Service ([www.lidl-service.com](http://www.lidl-service.com)) en kunt u na het invoeren van het artikelnummer (IAN) 327047 de volledige gebruiksaanwijzing openen.



### **Lees alle veiligheidsinstructies en opmerkingen!**

- Rol de slang altijd volledig af voordat u hem gebruikt.
- Richt de waterstraal nooit op elektrische werktuigen of apparatuur.
- Richt de waterstraal nooit op personen of dieren.
- Sluit na gebruik altijd het waterafgiftepunt (waterkraan).
- Knijp na gebruik het water met de handen uit de slang om het oprollen te vergemakkelijken.
-  Niet gebruiken om te drinken!

## ZESTAW PŁASKICH WĘŻY Z KASETĄ DO PRZECHOWYWANIA PSTF 20 A1


Przed rozpoczęciem użytkowania produktu zapoznaj się ze wszystkimi wskazówkami dotyczącymi obsługi i bezpieczeństwa. Przechowuj dokumenty w bezpiecznym miejscu. W przypadku przekazania urządzenia osobie trzeciej dołącz do niego również całą dokumentację.



Za pomocą tego kodu QR możesz przejść bezpośrednio na stronę serwisu Lidl ([www.lidl-service.com](http://www.lidl-service.com)), gdzie możesz otworzyć kompletną instrukcję obsługi, wpisując numer artykułu (IAN) 327047.



**Przeczytaj wszystkie wskazówki bezpieczeństwa oraz instrukcje!**

- Przed użyciem zawsze całkowicie rozwiń wąż.
- Nigdy nie kieruj strumienia wody na urządzenia lub instalacje elektryczne.
- Nie kieruj strumienia wody na osoby lub zwierzęta.
- Po użyciu zawsze zamykaj źródło wody (kran/zawór).
- Po użyciu, przesuwając rękami po wężu, usuń z niego wodę, aby ułatwić nawijanie.
-  Zakaz poboru wody pitnej z węża!

## **CONJUNTO DE MANGUEIRA FLEXÍVEL COM CAIXA DE ARRUMAÇÃO PSTF 20 A1**

Antes de utilizar o produto, familiarize-se com todas as instruções de operação e segurança. Guarde bem os documentos do produto. Ao transferir o produto para terceiros, entregue todos os respetivos documentos.



Com este código QR acede diretamente à página da Assistência Técnica Lidl ([www.lidl-service.com](http://www.lidl-service.com)) e poderá abrir o manual de instruções completo, introduzindo o número de artigo (IAN) 327047.



### **Leia todas as instruções de segurança e indicações!**

- Antes de utilizar a mangueira, desenrole-a na totalidade.
- Nunca direcione o jato de água para aparelhos ou equipamentos elétricos.
- Não direcione o jato de água para pessoas ou animais.
- Depois da utilização, feche sempre o ponto de abastecimento de água (torneira de água).
- Após a utilização, retire a água da mangueira, alisando-a com as mãos, para facilitar o enrolamento.



Não se destina à captação de água potável!

## SET FURTUN PLAT CU CASETĂ DE DEPOZITARE PSTF 20 A1


Înainte de utilizarea produsului, familiarizați-vă cu toate indicațiile privind utilizarea și siguranța. Păstrați documentele în siguranță. În cazul transmiterii produsului unei alte persoane, predați-i toate documentele aferente acestuia.



Cu ajutorul acestui cod QR puteți accesa direct pagina de service Lidl ([www.lidl-service.com](http://www.lidl-service.com)) și puteți deschide instrucțiunile de utilizare complete prin introducerea numărului de articol (IAN) 327047.



### Citiți toate indicațiile de siguranță și instrucțiunile!

- Înainte de utilizare desfășurați furtunul întotdeauna complet.
- Nu îndreptați niciodată jetul de apă asupra aparatelor sau echipamentelor electrice.
- Nu îndreptați jetul de apă către oameni sau animale.
- După utilizare închideți întotdeauna sursa de apă (robinetul).
- După utilizare, scoateți apa din furtun netezindu-l manual pentru a facilita înfășurarea.
-  A nu se extrage apă potabilă!

## SET PLJOSNATOG CREVA SA KASETOM ZA NAMOTAVANJE PSTF 20 A1


Pre korišćenja proizvoda, upoznajte se sa svim napomenama vezanim za rukovanje i bezbednost. Dobro čuvajte dokumentaciju. Predajte svu dokumentaciju prilikom prosleđivanja proizvoda trećim licima.



Ovim QR-kodom dolazite direktno na Lidlovu servisnu stranicu ([www.lidl-service.com](http://www.lidl-service.com)) i unosom broja artikla (IAN) 327047 možete da otvorite kompletno uputstvo za upotrebu.



### Pročitajte sve bezbednosne napomene i uputstva!

- Pre upotrebe, uvek potpuno odmotajte crevo.
- Nikada ne usmeravajte vodeni mlaz na električne uređaje ili naprave.
- Ne usmeravajte vodeni mlaz na ljude ili životinje.
- Nakon upotrebe, uvek zatvorite mesto za uzimanje vode (slavinu za vodu).
- Nakon upotrebe, rukama istisnite vodu iz creva, da biste pojednostavili njegovo namotavanje.
-  Ne koristite za pijaću vodu!

## FLATSLANGSSET MED FÖRVARINGSKASSETT PSTF 20 A1


Läs noga igenom och sätt dig in i alla användar- och säkerhetsanvisningar innan du börjar använda produkten. Ta väl vara på dokumentationen. Lämna över all dokumentation tillsammans med produkten om du överlåter den till någon annan person.



Med den här QR-koden kommer du direkt till Lidls servicesida ([www.lidl-service.com](http://www.lidl-service.com)) där du kan öppna den fullständiga bruksanvisningen genom att skriva in artikelnumret (IAN) 327047.



### Läs igenom all säkerhetsinformation och alla anvisningar!

- Rulla alltid ut hela slangen innan du använder den.
- Rikta aldrig vattenstrålen mot elektriska apparater eller anordningar.
- Rikta inte vattenstrålen mot människor eller djur.
- Stäng alltid av vattnet vid vattenutloppet (kranen) efter användningen.
- Pressa ut kvarvarande vatten ur slangen med händerna efter användningen så går det lättare att rulla upp den sedan.
-  Produkten är inte avsedd för att tappa upp dricksvatten!

## KOMPLET PLOŠČATE CEVI S KASETO ZA SHRANJEVANJE PSTF 20 A1


Preden začnete izdelek uporabljati, se seznanite z vsemi navodili za uporabo in varnost. Dokumentacijo varno shranite. Ob predaji izdelka tretji osebi zraven priložite vso dokumentacijo.



S to kodo QR pridete neposredno na stran servisa podjetja Lidl ([www.lidl-service.com](http://www.lidl-service.com)) in lahko po vnosu številke izdelka (IAN) 327047 odprete svoja navodila za uporabo.



### **Preberite vsa varnostna navodila in druga navodila!**

- Preden gibko cev začnete uporabljati, jo vedno v celoti odvijte.
- Vodnega curka nikoli ne usmerjajte na električne naprave ali priprave.
- Vodnega curka nikoli ne usmerjajte v ljudi ali živali.
- Po uporabi naprave vedno zaprite dovod vode (vodno pipo).
- Po uporabi vodo odstranite iz gibke cevi, tako da cev zgladite z rokami, da jo lažje navijete.
-  Ni za pitno vodo!

## SÚPRAVA PLOCHEJ HADICE S ÚLOŽNOU KAZETOU PSTF 20 A1


Pred použitím výrobku sa oboznámte so všetkými pokynmi na obsluhu a bezpečnostnými pokynmi. Podklady dobre uschovajte. Pri postúpení výrobku tretej osobe odovzdajte spolu s ním aj všetky podklady.



Pomocou tohto QR-kódu sa dostanete priamo na stránku servisu Lidl ([www.lidl-service.com](http://www.lidl-service.com)) a pomocou zadania čísla výrobku (IAN) 327047 otvoríte kompletný návod na obsluhu.



**Prečítajte si všetky bezpečnostné upozornenia a pokyny!**

- Pred použitím hadicu úplne rozviňte.
- Nikdy nesmerujte vodný lúč na elektrické prístroje alebo zariadenia.
- Prúdom vody nemierte na osoby alebo zvieratá.
- Po použití vždy uzavrite prívod vody (vodovodný kohútik).
- Po použití vytlačte vodu rukami z hadice, aby sa zjednodušilo navíjanie.
-  Nepoužívať na odber pitnej vody!





**KOMPERNASS HANDELS GMBH**

BURGSTRASSE 21  
44867 BOCHUM  
GERMANY  
[www.kompernass.com](http://www.kompernass.com)

Stand der Informationen · Last Information Update · Version des informations · Актуалност на информацията  
Stav informáci · Tilstand af information · Estado de las informaciones · Tietojen tila · Έκδοση των πληροφοριών  
Stanje informacija · Információk állása · Versione delle informazioni · Informācijas data · Stand van de informatie  
Stan informacj · Estado das informações · Versiunea informațiilor · Stanje informacija · Informationsstatus  
Stanje informacij · Stav informáci: 10/2019 · Ident.-No.: PSTF20A1-082019-1

---

IAN 327047\_1904