

/// PARKSIDE



COB-LED-STRAHLER / COB LED LIGHT / PROJECTEUR LED COB PALC 4 A3

DE (AT) CH
COB-LED-STRAHLER
Bedienungs- und
Sicherheitshinweise

PL
REFLEKTOR Z DIODĄ
ŚWIETLNA COB-LED
Wskazówki dotyczące
obsługi i bezpieczeństwa

DK
COB LED PROJEKTOR
Brugs- og
sikkerhedsinstruksjoner

GB (IE)
COB LED LIGHT
Operation and safety notes

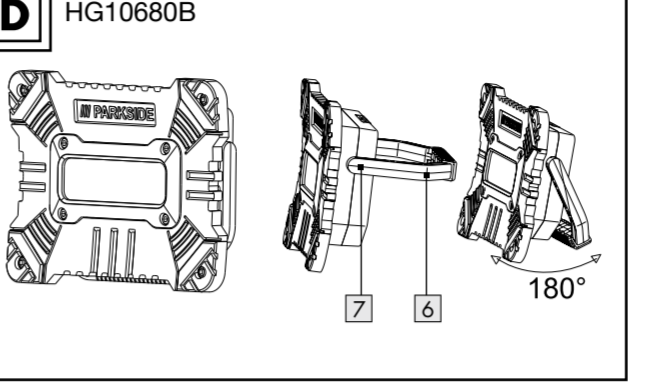
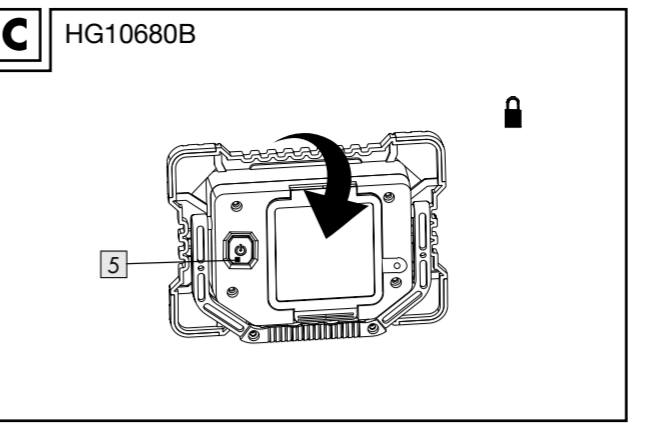
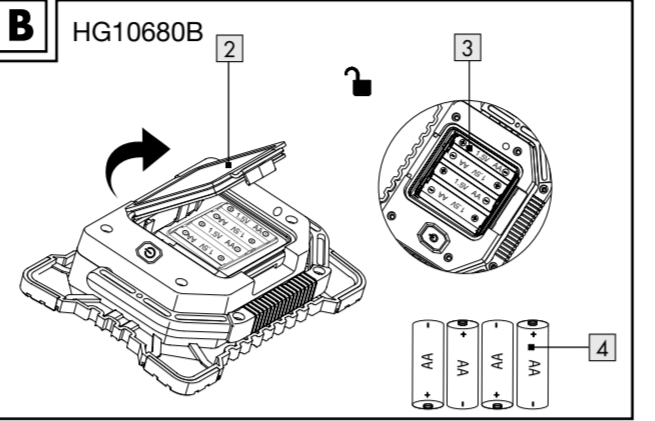
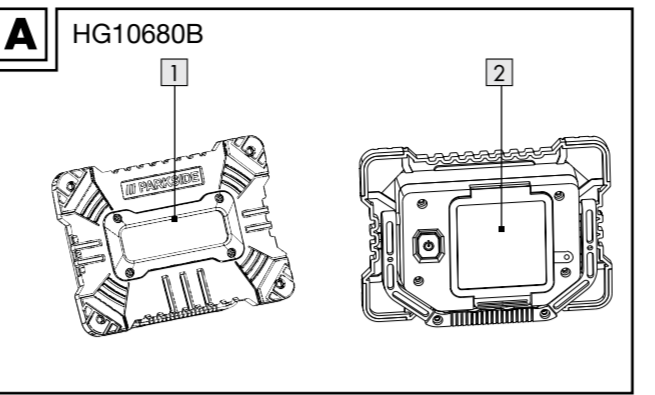
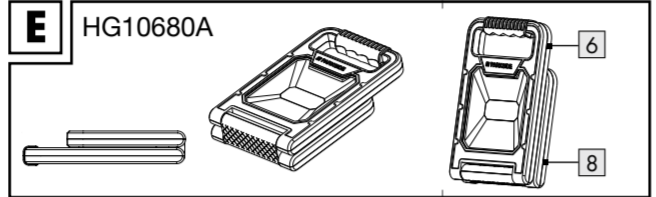
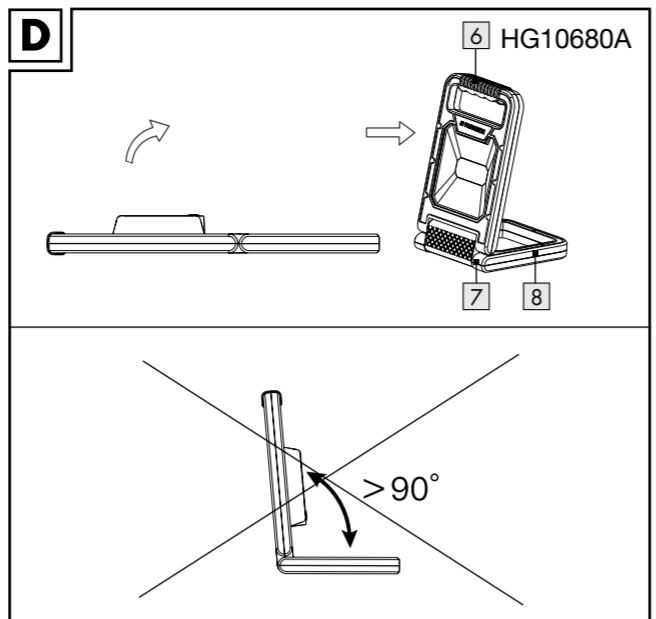
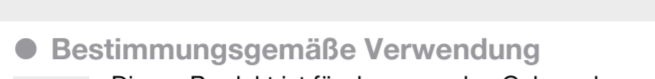
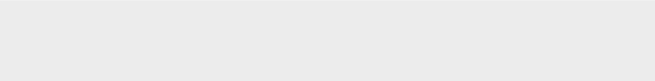
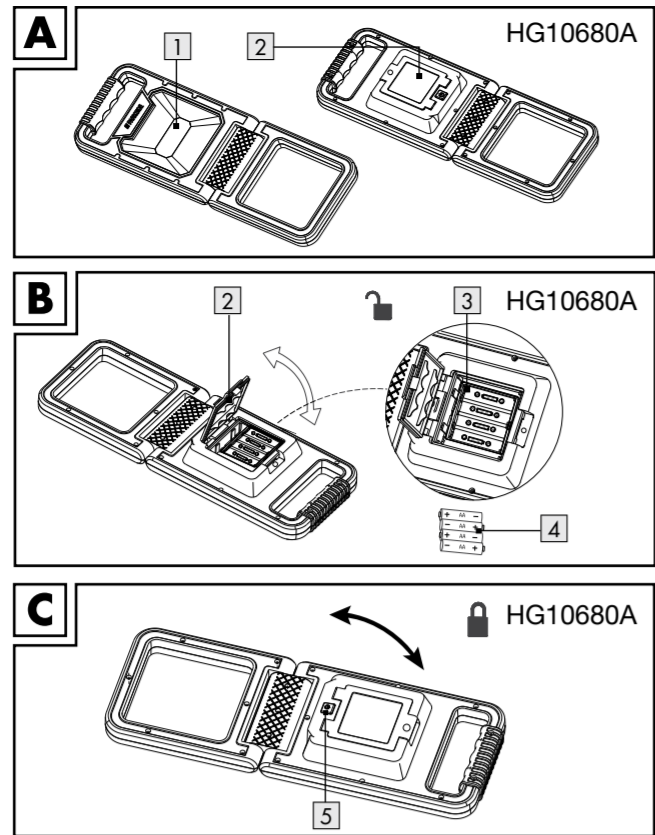
FR (BE)
PROJECTEUR LED
COB
Instructions d'utilisation et
consignes de sécurité

NL (BE)
COB-LED
SCHIJNWERPER
Bedienings- en
veiligheidsinstructies

ES
FOCO DE LEDES COB
Instrucciones de utilización
y de seguridad

HU
COB-LED REFLEKTOR
Készítési és biztonsági
utalások

IAN 465734_2404



Legende der verwendeten Piktogramme	
	Gleichstrom / -spannung
	Dieses Produkt ist für den Betrieb im Innen- und Außenbereich geeignet.
	EIN/AUS
	Inklusive Batterien
	Spritzwassergeschützt
	Farbtemperatur: 6500K
	Lichtstrom (max. Helligkeit): ca. 500lm
	Außerhalb der Reichweite von Kindern aufbewahren

	Nicht ins Feuer werfen
	Nicht falsch einlegen
	Nicht deformieren/beschädigen
	Nicht öffnen/auseinandernehmen
	Unterschiedliche Typen und Marken nicht miteinander mischen
	Neue und gebrauchte Batterien nicht miteinander mischen
	Nicht laden
	Halten Sie Batterien von Wasser und übermäßiger Feuchtigkeit fern

DE BE NL CZ FR PL SK

	Nicht kurzschließen
	Auf richtiges Einlegen achten
	Das CE-Zeichen bestätigt die Konformität mit den für das Produkt zutreffenden EU-Richtlinien.
	Sicherheitshinweise Handlungsanweisungen

COB-LED-STRAHLER PALC 4 A3

● Einleitung

Wir begrüßen Sie zum Kauf Ihres neuen Produkts. Sie haben sich damit für ein hochwertiges Produkt entschieden. Die Bedienungsanleitung ist Teil dieses Produkts. Sie enthält wichtige Hinweise für Sicherheit, Gebrauch und Entsorgung. Machen Sie sich vor der Benutzung des Produkts mit allen Bedien- und Sicherheitshinweisen vertraut. Benutzen Sie das Produkt nur wie beschrieben und für die angegebenen Einsatzbereiche. Händigen Sie alle Unterlagen bei Weitergabe des Produkts an Dritte mit aus.

● Bestimmungsgemäße Verwendung

Dieses Produkt ist für den normalen Gebrauch vorgesehen. Dieses Produkt ist für den Betrieb im Innen- und Außenbereich geeignet, z. B. im Abstellraum oder beim Camping. Das Produkt ist nicht für den gewerblichen Einsatz oder für andere Einsatzbereiche bestimmt.

Dieses Produkt ist nicht zur Raumbeleuchtung im Haushalt geeignet.

● Teilebeschreibung

- COB-LED-Strahler
- Batteriefachdeckel
- Batteriefach
- Batterie (Typ AA)
- EIN-/AUS-Taste
- Griff
- Gelenk
- Ausklappbarer Standfuß (nur für HG10680A)

● Technische Daten

LED: 1 x COB-LED

Leistungsaufnahme: 13W

Batterien: 4 x 1,5V⁼⁼⁼, Alkali-Batterie AA (im Lieferumfang enthalten)

Schutzart: IP44 (spritzwassergeschützt)

Leuchtdauer:

Max. Helligkeit (100%): ca. 5 Stunden

● Lieferumfang

- COB-LED-Strahler
- Batterien
- Bedienungsanleitung

⚠ Sicherheitshinweise

BEI SCHÄDEN, DIE DURCH NICHTBEACHTUNG DIESER BEDIENUNGSANLEITUNG VERURSACHT WERDEN, ERLICHT DER GARANTIEANSPRUCH!

- Dieses Produkt kann von Kindern ab 8 Jahren und darüber sowie von Personen mit verringerten physischen, sensorischen oder mentalen Fähigkeiten oder Mangel an Erfahrung und Wissen benutzt werden, wenn sie beaufsichtigt oder bezüglich des sicheren Gebrauchs des Produkts unterwiesen wurden und die daraus resultierenden Gefahren verstehen. Kinder dürfen nicht mit dem Produkt spielen. Reinigung und Benutzerwartung dürfen nicht von Kindern ohne Beaufsichtigung durchgeführt werden.
- Nehmen Sie das Produkt nicht in Betrieb, wenn es beschädigt ist.
- Tauchen Sie das Produkt niemals in Wasser oder in andere Flüssigkeiten.
- Die LEDs sind nicht austauschbar.

Sollten die LEDs am Ende ihrer Lebensdauer ausfallen, muss das ganze Produkt ersetzt werden.

- Schauen Sie nicht direkt in das Licht des Produktes, da es für das Auge schädlich sein kann.
- Die Schutzart IP44 ist nur gegeben, wenn der Batteriefachdeckel **[2]** ordnungsgemäß geschlossen ist.

⚠ Sicherheitshinweise für Batterien/Akkus

- LEBENSGEFAHR!** Halten Sie Batterien/Akkus außer Reichweite von Kindern. Suchen Sie im Falle eines Verschluckens sofort einen Arzt auf!
- Verschlucken kann zu Verbrennungen, Perforation von Weichgewebe und Tod führen. Schwere Verbrennungen können innerhalb von 2 Stunden nach dem Verschlucken auftreten.
- EXPLOSIONSGEFAHR!** Laden Sie nicht aufladbare Batterien niemals wieder auf. Schließen Sie Batterien/Akkus nicht kurz und/oder öffnen Sie diese nicht. Überhitzung, Brandgefahr oder Platzen können die Folge sein.
- Werfen Sie Batterien/Akkus niemals in Feuer oder Wasser.
- Setzen Sie Batterien/Akkus keiner mechanischen Belastung aus.

Risiko des Auslaufens von Batterien/Akkus

- Vermeiden Sie extreme Bedingungen und Temperaturen, die auf Batterien/Akkus einwirken können, z. B. auf Heizkörpern/durch direkte Sonneneinstrahlung.

Wenn Batterien/Akkus ausgelaufen sind, vermeiden Sie den Kontakt von Haut, Augen und Schleimhäuten mit den Chemikalien! Spülen Sie die betroffenen Stellen sofort mit klarem Wasser und suchen Sie einen Arzt auf!

⚠ SCHUTZHANDSCHUHE TRAGEN!

Ausgelaufene oder beschädigte Batterien/Akkus können bei Berührung mit der Haut Verätzungen verursachen. Tragen Sie deshalb in diesem Fall geeignete Schutzhandschuhe.

- Im Falle eines Auslaufens der Batterien/Akkus entfernen Sie diese sofort aus dem Produkt, um Beschädigungen zu vermeiden.
- Verwenden Sie nur Batterien/Akkus des gleichen Typs. Mischen Sie nicht alte Batterien/Akkus mit neuen!
- Entfernen Sie die Batterien/Akkus, wenn das Produkt längere Zeit nicht verwendet wird.

DE/AT/CH

DE/AT/CH

DE/AT/CH

DE/AT/CH

DE/AT/CH

DE/AT/CH

DE/AT/CH

Nur für Modell B:

- Drehen Sie den Griff **[6]** und fixieren Sie das Produkt an der gewünschten Position. Der Griff **[6]** kann um ca. 180° gedreht und als Ständer verwendet werden (siehe Abb. D).
- Sie können das Produkt auch mit dem ausklappbaren Standfuß **[8]** an der gewünschten Stelle, z. B. an einem Wandhaken, aufhängen.

Hinweis: Stellen Sie sicher, dass die jeweilige Aufhängevorrichtung (z. B. Wandhaken) das Gewicht des Produkts tragen kann (ca. 260 g).

Produkt:

Vertreiber von Lebensmitteln zur Rücknahme verpflichtet. LIDL bietet Ihnen Rückgabemöglichkeiten direkt in den Filialen und Märkten an. Rückgabe und Entsorgung sind für Sie kostenfrei. Beim Kauf eines Neugerätes haben Sie das Recht, ein entsprechendes Altgerät unentgeltlich zurückzugeben. Zusätzlich haben Sie die Möglichkeit, unabhängig vom Kauf eines Neugerätes, unentgeltlich (bis zu drei) Altgeräte abzugeben, die in keiner Abmessung größer als 25 cm sind. Bitte löschen Sie vor der Rückgabe alle personenbezogenen Daten. Bitte entnehmen Sie vor der Rückgabe Batterien oder Akkumulatoren, die nicht vom Altgerät umschlossen sind, sowie Lampen, die zerstörungsfrei entnommen werden können und führen diese einer separaten Sammlung zu.

Das Produkt inkl. Zubehör, die Anleitung und die Verpackungsmaterialien sind recyclebar und unterliegen einer erweiterten Herstellerverantwortung. Entsorgen Sie diese getrennt, den abgebildeten Info-tri (Sortierinformation) folgend, für eine bessere Abfallbehandlung. Das Triman-Logo gilt nur für Frankreich.

Möglichkeiten zur Entsorgung des ausgedienten Produkts erfahren Sie bei Ihrer Gemeinde oder Stadtverwaltung.

Gerät entsorgen
Das Symbol der durchgestrichenen Mülltonne bedeutet, dass dieses Gerät am Ende der Nutzungszeit nicht über den Haushaltsmüll entsorgt werden darf. Das Gerät ist bei eingerichteten Sammelstellen, Wertstoffhöfen oder Entsorgungsbetrieben abzugeben. Zudem sind Vertreiber von Elektro- und Elektronengeräten sowie

Umweltschäden durch falsche Entsorgung der Batterien / Akkus!

Defekte oder verbrauchte Batterien/Akkus müssen recycelt werden. Geben Sie Batterien /Akkus und/oder das Produkt über die angebotenen Sammeleinrichtungen zurück.

Defekte oder verbrauchte Batterien/Akkus müssen recycelt werden. Geben Sie Batterien /Akkus und/oder das Produkt über die angebotenen Sammeleinrichtungen zurück.

Nutzen Sie Batterien mit langer Lebensdauer oder Akkus, um die Entstehung von Abfällen aus Alt-Batterien zu verringern. Beachten Sie die Anweisungen zum Lagern, und vermeiden Sie das vollständige Ent- und Aufladen des Akkus, um die Lebensdauer zu verlängern.

Darüber hinaus sollten Sie Batterien oder Elektro- und Elektronikgeräte mit Batterien oder Akkus nicht im öffentlichen Raum zurücklassen, um eine Vermüllung zu vermeiden. Prüfen Sie Möglichkeiten, Batterien einer Wiederverwendung zuzuführen, anstatt diese zu entsorgen, beispielsweise durch Instandsetzung der Batterie.

● Garantie

Das Produkt wurde nach strengen Qualitätsrichtlinien hergestellt und vor der Auslieferung sorgfältig geprüft. Im Falle von Material- oder Herstellungsfehlern haben Sie gegenüber dem Verkäufer des Produkts gesetzliche Rechte. Ihre gesetzlichen Rechte werden in keiner Weise durch unsere unten aufgeführte Garantie eingeschränkt.

Die Garantie für dieses Produkt beträgt 3 Jahre ab Kaufdatum. Die Garantiezeit beginnt mit dem Kaufdatum. Bewahren Sie den Originalkaufbeleg an einem sicheren Ort auf, da dieses Dokument als Nachweis des Kaufs erforderlich ist.

Alle Schäden oder Mängel, die bereits zum Zeitpunkt des Kaufs vorhanden sind, müssen unverzüglich nach dem Auspacken des Produkts gemeldet werden.

Sollte das Produkt innerhalb von 3 Jahren ab Kaufdatum einen Material- oder Herstellungsfehler aufweisen, werden wir es – nach unserer Wahl – kostenlos für Sie reparieren oder ersetzen. Die Garantiezeit verlängert sich durch einen stattdessen gewährleistungsanspruch nicht. Dies gilt auch für ersetzte und reparierte Teile.

Diese Garantie erlischt, wenn das Produkt beschädigt oder unsachgemäß verwendet oder gewartet wurde.

Die Garantie deckt Material- und Herstellungsfehler ab. Diese Garantie erstreckt sich weder auf Produktteile, die normalem Verschleiß unterliegen, und somit als Verschleißteile gelten (z. B. Batterien, Akkus, Schläuche,

Farbpatronen), noch auf Schäden an zerbrechlichen Teilen, z. B. Schalter oder Teile aus Glas.

● Abwicklung im Garantiefall

Um eine schnelle Bearbeitung Ihres Anliegens zu gewährleisten, folgen Sie bitte den folgenden Hinweisen: Bitte halten Sie für alle Anfragen den Kassenbonn und die Artikelnummer (z. B. IAN 465734_2404) als Nachweis für den Kauf bereit.

Die Artikelnummer entnehmen Sie bitte dem Typenschild am Produkt, einer Gravur am Produkt, dem Titelblatt Ihrer Anleitung (unten links) oder dem Aufkleber auf der Rück- oder Unterseite des Produktes.

Sollten Funktionsfehler oder sonstige Mängel auftreten kontaktieren Sie zunächst die nachfolgend benannte Serviceabteilung telefonisch oder per Email.

Ein als defekt erfasstes Produkt können Sie dann unter Befügung des Kaufbelegs (Kassenbonn) und der Angabe, worin der Mangel besteht und wann er aufgetreten ist, für Sie portofrei an die Ihnen mitgeteilte Service Anschrift übersenden.

Auf parkside-diy.com können Sie diese und viele weitere Handbücher einsehen und herunterladen. Mit diesem QR-Code gelangen Sie direkt auf parkside-diy.com. Wählen Sie Ihr Land aus, und suchen Sie über die Suchmaske nach den Bedienungsanleitungen. Mittels Eingabe der Artikelnummer (IAN) 465734_2404 gelangen Sie zur Bedienungsanleitung für Ihren Artikel.

● Service

DE Service Deutschland
Tel.: 0800 5435 111
E-Mail:owim@lidl.de

AT Service Österreich
Tel.: 0800 292726
E-Mail:owim@lidl.at

CH Service Schweiz
Tel.: 0800562153
E-Mail:owim@lidl.ch



DE/AT/CH

DE/AT/CH

DE/AT/CH

DE/AT/CH

DE/AT/CH

DE/AT/CH

DE/AT/CH

List of pictograms used	
	Direct current/voltage
	This product is suitable for indoor and outdoor use.
	ON/OFF
	Batteries included
	Splashproof
	Colour temperature: 6500K
	Luminous flux (max. brightness): approx. 500lm
	Keep out of reach of children
	Do not dispose of in fire

	Do not insert incorrectly
	Do not deform / damage
	Do not open / dismantle
	Do not combine different types and brands
	Do not mix new and used
	Do not charge
	Keep away from water and excessive moisture
	Do not short circuit

	Insert correctly
	CE mark indicates conformity with relevant EU directives applicable for this product.
	Safety Information Instructions for use

COB LED LIGHT PALC 4 A3

● Introduction

We congratulate you on the purchase of your new product. You have chosen a high quality product. The instructions for use are part of the product. They contain important information concerning safety, use and disposal. Before using the product, please familiarise yourself with all of the safety information and instructions for use. Only use the product as described and for the specified applications. If you pass the product on to anyone else, please ensure that you also pass on all the documentation with it.

● Intended use

This product is intended for normal use. This product is suitable for indoor and outdoor location, eg. in storeroom or camping. The product is not intended for commercial use or for use in other applications.

This product is not suitable for household room illumination.

● Parts description

- LED spotlight
- Battery compartment cover
- Battery compartment
- Battery (type AA)
- ON/OFF button
- Handle
- Joint
- Fold-out stand (for HG10680A only)

● Technical data

LED: 1 x COB LED

Power: 13W

Batteries: 4 x 1,5V⁼⁼⁼, alkaline battery AA (included)

Degree of protection: IP44 (splashproof)

Illumination time:

Max. brightness (100%): approx. 5 hours

● Scope of delivery

- COB LED light
- Batteries
- Set of instructions for use

⚠ Safety notices

DAMAGE DUE TO FAILURE TO COMPLY WITH THESE INSTRUCTIONS FOR USE WILL VOID THE WARRANTY!

- This product may be used by children age 8 years and up, as well as by persons with reduced physical, sensory or mental capacities, or lacking experience and/or knowledge, so long as they are supervised or instructed in the safe use of the product and understand the associated risks. Do not allow children to play with the product. Cleaning and user maintenance should not be performed by children without supervision.
- Do not use the product if it is damaged.
- Never immerse the product in water or other liquids! The LEDs are not replaceable.
- If the LEDs fail at end of their lives, the entire product must be replaced.
- Do not look directly to the light of the product as it may be harmful to the eye.
- Protection class IP44 can only be guaranteed if the battery compartment cover **[2]** is properly closed.

⚠ Safety instructions for batteries / rechargeable batteries

- DANGER TO LIFE!** Keep batteries/rechargeable batteries out of reach of children. If accidentally swallowed seek immediate medical attention.

- Swallowing may lead to burns, perforation of soft tissue, and death. Severe burns can occur within 2 hours of ingestion.
- ⚠ DANGER OF EXPLOSION!** Never recharge non-rechargeable batteries. Do not short-circuit batteries/rechargeable batteries and/or open them. Overheating, fire or bursting can be the result.
- Never throw batteries/rechargeable batteries into fire or water.
- Do not exert mechanical loads to batteries/rechargeable batteries.

Risk of leakage of batteries/rechargeable batteries

- Avoid extreme environmental conditions and temperatures, which could affect batteries/rechargeable batteries, e.g. radiators/direct sunlight.
- If batteries/rechargeable batteries have leaked, avoid contact with skin, eyes and mucous membranes with the chemicals! Flush immediately the affected areas with fresh water and seek medical attention!

- ⚠ WEAR PROTECTIVE GLOVES!** Leaked or damaged batteries/rechargeable batteries can cause burns on contact with the skin. Wear suitable protective gloves at all times if such an event occurs.
- In the event of a leakage of batteries/rechargeable batteries, immediately remove them from the product to prevent damage.

- Only use the same type of batteries/rechargeable batteries. Do not mix used and new batteries/rechargeable batteries.
- Remove batteries/rechargeable batteries if the product will not be used for a longer period.

Risk of damage of the product

- Only use the specified type of battery/rechargeable battery!
- Insert batteries/rechargeable batteries according to polarity marks (+) and (-) on the battery/rechargeable battery and the product.
- Use a dry lint-free cloth or cotton swab to clean the contacts on the battery/rechargeable battery and in the battery compartment before inserting!
- Remove exhausted batteries/rechargeable batteries from the product immediately.

● Before use

Note: Remove all packaging materials from the product.

● Inserting/replacing batteries

- Loosen the screw on the battery compartment cover **[2]**.
- Open the battery compartment cover **[2]** by hand.
- Note:** If necessary, fold up the fold-out stand **[8]** to reach the battery compartment cover **[2]** (only HG10680A).
- Insert four 1.5V⁼⁼⁼, AA batteries **[4]** into the battery compartment **[3]**. Ensure correct polarity when inserting

GB/IE

GB/IE

GB/IE

GB/IE

GB/IE

GB/IE

GB/IE

