

LED-LEUCHTE

DE AT CH

LED-LEUCHTE

Gebrauchsanweisung

FR CH

ÉCLAIRAGE LED

Notice d'utilisation

IT CH

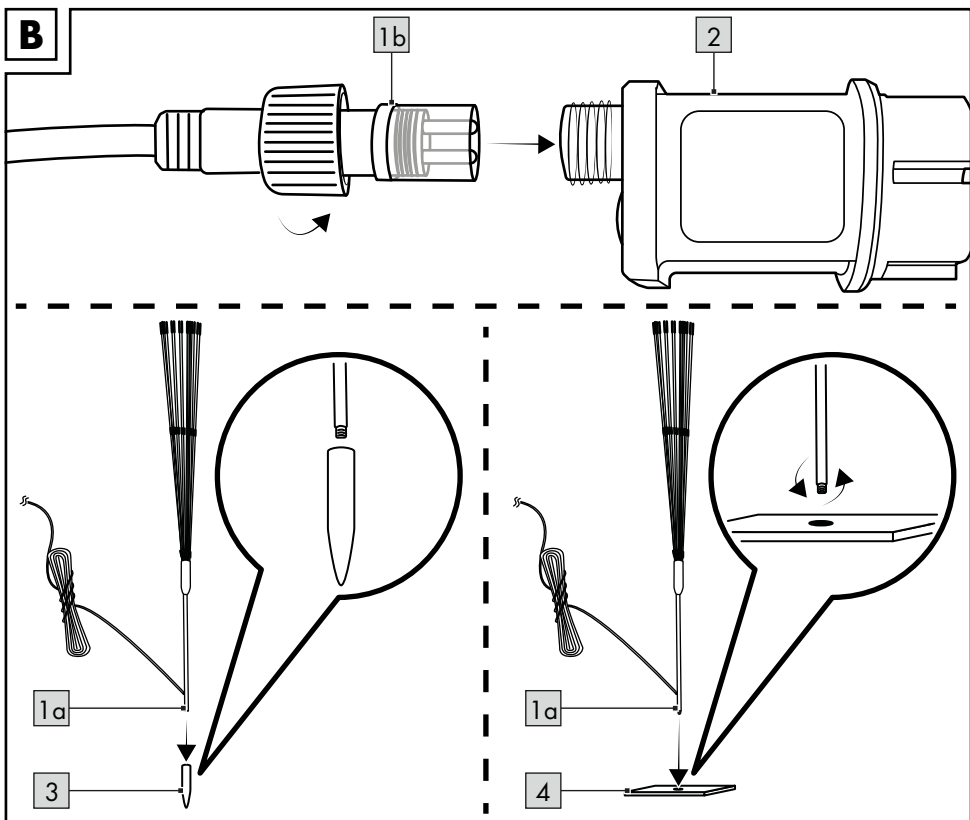
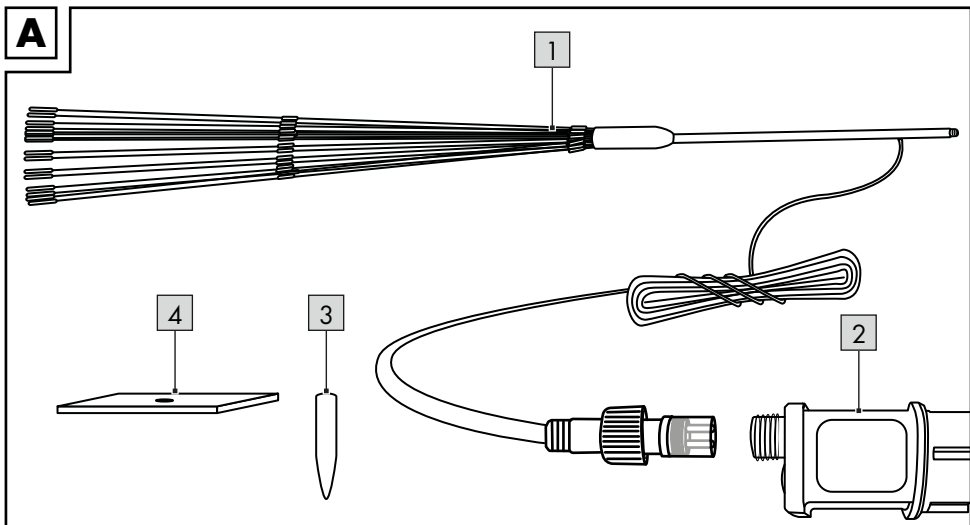
LUCE LED

Istruzioni d'uso

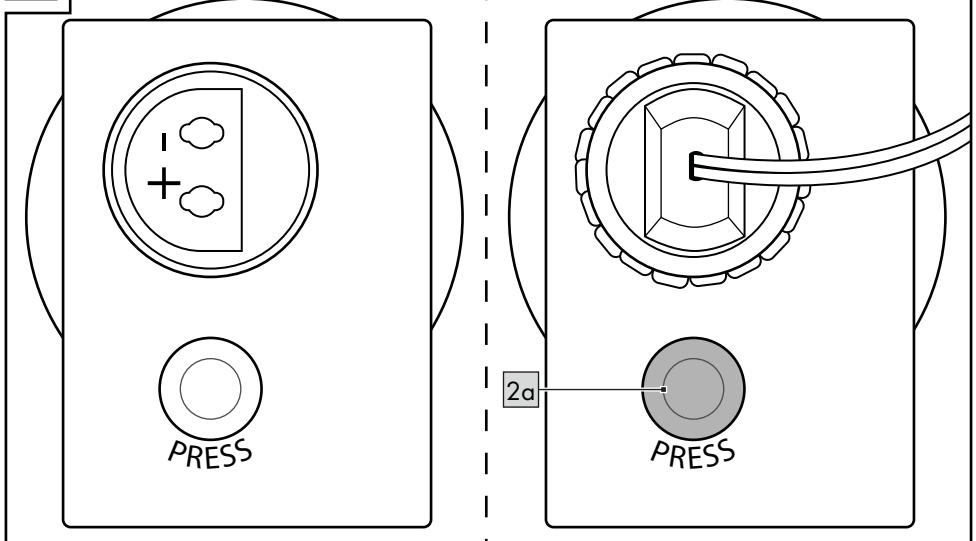


IAN 459133_2401


DE AT CH
FR IT



C



Herzlichen Glückwunsch! Mit Ihrem Kauf haben Sie sich für einen hochwertigen Artikel entschieden. Machen Sie sich vor der ersten Verwendung mit dem Artikel vertraut.

 **Lesen Sie hierzu aufmerksam die nachfolgende Gebrauchsanweisung.**

Benutzen Sie den Artikel nur wie beschrieben und für die angegebenen Einsatzbereiche. Bewahren Sie diese Gebrauchsanweisung gut auf. Händigen Sie alle Unterlagen bei Weitergabe des Artikels an Dritte ebenfalls mit aus.

Lieferumfang/Teileübersicht (Abb. A)

- 1 x LED-Leuchte (1)
- 1 x Betriebsgerät (2)
- 1 x Erdspeiß (3)
- 1 x Bodenplatte (4)
- 1 x Gebrauchsanweisung

Technische Daten

Kabellänge: ca. 500 cm
Maße (inkl. Erdspeiß): ca. 68 cm Höhe
LED-Leuchte: 5 V \equiv 3,0 W

DS-12850 LED-Leuchte:

Farbwertanteile:

$$\begin{aligned} -x &< 0,270 / x > 0,530 \\ -y &< -2,3172 x^2 + 2,3653 x - 0,2199 / \\ y &> -2,3172 x^2 + 2,3653 x - 0,1595 \end{aligned}$$

Dieser Artikel ist ein Spezialprodukt, weil die x/y-Koordinaten außerhalb des theoretischen Weißpunktes liegen.

Betriebsgerät


Modell EU: DS-050DC0360CR-IP44


Modell CH: DS-050DC0360CR-IP55


Linhai Dingshun Electronic Co., Ltd.

Eingang: 220 - 240 V \sim 50 - 60 Hz, 0,12 A

Ausgang: 5 V \equiv 3,6 W

 Symbol für Gleichspannung

 Symbol für Wechselspannung

 Hiermit erklärt Delta-Sport Handelskontor GmbH, dass dieser Artikel mit den folgenden grundlegenden Anforderungen und den übrigen einschlägigen Bestimmungen übereinstimmt:

2014/30/EU - EMV-Richtlinie

2011/65/EU - RoHS-Richtlinie

2014/35/EU - LVD-Richtlinie



Herstellungsdatum (Monat/Jahr):
06/2024

Bestimmungsgemäße Verwendung

Dieser Artikel ist nur für den privaten Gebrauch im Innen- und geschützten Außenbereich und nicht für den gewerblichen Gebrauch zu verwenden.



Spritzwassergeschützt

IP 55

Strahlwassergeschützt, nur Betriebsgerät Modell CH:
DS-050DC0360CR-IP55



Timerfunktion: 6 h eingeschaltet / 18 h ausgeschaltet



Nicht zur allgemeinen Raumbeleuchtung im Haushalt geeignet



Für innen und außen geeignet

Verwendete Symbole



Schutzklasse II



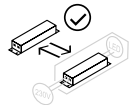
Kurzschlussfester Sicherheitstransformator



Polarität



Unabhängiges Betriebsgerät



Betriebsgerät kann durch den Endverbraucher getauscht werden.

Sicherheitshinweise

Wichtig: Lesen Sie diese Gebrauchsanweisung sorgfältig und bewahren Sie diese unbedingt auf!

Lebensgefahr!

- Achtung. Nicht für Kinder geeignet! Erstickungsgefahr, da kleine Teile verschluckt oder eingeatmet werden können!
- Lassen Sie Kinder niemals unbeaufsichtigt mit dem Verpackungsmaterial. Es besteht Erstickungsgefahr.
- Außerhalb der Reichweite von Kindern aufhängen.
- Der Artikel darf nicht an die Netzversorgung angeschlossen werden, wenn er noch in der Verpackung ist.
- Der Artikel ist kein Spielzeug.
- **Dieser Artikel kann von Kindern ab 8 Jahren und darüber sowie von Personen mit verringerten physischen, sensorischen oder mentalen Fähigkeiten oder Mangel an Erfahrung und Wissen benutzt werden, wenn sie beaufsichtigt oder bezüglich des sicheren Gebrauchs des Artikels unterwiesen wurden und die daraus resultierenden Gefahren verstehen. Kinder dürfen nicht mit dem Artikel spielen. Reinigung und Benutzer-Wartung dürfen nicht von Kindern ohne Beaufsichtigung durchgeführt werden.**

Stromschlaggefahr!

- Der Artikel darf nur mit dem mitgelieferten Betriebsgerät verwendet werden.
- Tauchen Sie weder den Artikel noch das Kabel oder das Betriebsgerät in Wasser oder andere Flüssigkeiten.
- Fassen Sie das Betriebsgerät niemals mit feuchten Händen an.

- Ziehen Sie das Betriebsgerät nie am Kabel aus der Steckdose, sondern fassen Sie immer das Betriebsgerät an.
- Betreiben Sie den Artikel nicht, wenn er sichtbare Schäden aufweist oder das Kabel bzw. das Betriebsgerät defekt ist.
- Die Lichtquelle dieser Leuchte ist nicht ersetzbar; wenn die Lichtquelle ihr Lebensdauerende erreicht hat, ist die gesamte Leuchte zu ersetzen.
- **WARNUNG - DIESER ARTIKEL DARF OHNE DIE ORDNUNGSGEMÄß ANGEBRACHTEN DICHTUNGSRINGE NICHT BENUTZT WERDEN.**

Verletzungsgefahr!

- Achtung. Alle Verpackungs- und Befestigungsmaterialien sind nicht Bestandteil des Artikels und müssen aus Sicherheitsgründen stets entfernt werden, bevor der Artikel benutzt wird.
- Prüfen Sie den Artikel vor jedem Gebrauch auf Beschädigungen oder Abnutzungen. Der Artikel darf nur in einwandfreiem Zustand verwendet werden!
- Halten Sie den Artikel, das Betriebsgerät und das Kabel von offenem Feuer und heißen Flächen fern.
- Verlegen Sie das Kabel so, dass es nicht zur Stolperfalle wird.
- Es dürfen keine Modifikationen am Artikel vorgenommen werden!

Vermeidung von Sachschäden!

- Knicken Sie das Kabel nicht und legen Sie es nicht über scharfe Kanten.
- Verwenden Sie das Kabel nie als Tragegriff.

Montage (Abb. B)

1. Entfernen Sie alle Verpackungsmaterialien vom Artikel.
2. Verbinden Sie das Betriebsgerät (2) mit dem Kabel (1b).

Hinweis: Achten Sie auf die Plus-/Minus-Pole am Betriebsgerät.

Innenbereich

3. Schrauben Sie die Bodenplatte (4) an die Metallstange (1a).

Hinweis: Stellen Sie den Artikel nicht auf empfindlichen Oberflächen ab. Dies kann zu Verkratzungen führen. Beschweren Sie die Bodenplatte, um einen sicheren Stand zu gewährleisten.

Außenbereich

4. Stecken Sie den Erdspeiß (3) auf die Metallstange (1a). Stecken Sie den montierten Artikel so weit in den Boden, dass er stabil steht.

Hinweis: Verwenden Sie den Artikel nur mit dem mitgelieferten Erdspeiß.
Stecken Sie das Betriebsgerät in die Steckdose. Der Artikel schaltet sich ein.

Verwendung (Abb. C)

Hinweis: Durch wiederholtes Drücken auf die Taste (2a) schalten Sie den Artikel nacheinander in die Funktionen ON, TIMER und OFF.

Nachfolgende Beschreibung geht davon aus, dass sich der Artikel im Modus OFF befindet.

- Drücken Sie die Taste (2a) einmal, um den Artikel dauerhaft einzuschalten.
- Drücken Sie die Taste (2a) zweimal, um die Timerfunktion des Artikels zu aktivieren.

Hinweis: Bei der Timerfunktion ist das Licht für 6 Stunden eingeschaltet und für 18 Stunden ausgeschaltet.

- Drücken Sie die Taste (2a) dreimal, um den Artikel auszuschalten.

Lagerung, Reinigung

Lagern Sie den Artikel bei Nichtbenutzung immer trocken und sauber bei Raumtemperatur. Nur mit einem feuchten Reinigungstuch reinigen und anschließend trockenwischen. Das Betriebsgerät darf während der Reinigung nicht nass werden.

WICHTIG! Nie mit scharfen Reinigungsmitteln reinigen.

Hinweise zur Entsorgung



Die durchgestrichene Mülltonne ist ein Verbraucherhinweis der Richtlinie 2012/19/EU und weist darauf hin, dass dieses Gerät am

Ende seiner Nutzungszeit nicht im Hausmüll entsorgt werden darf. Das Gerät ist bei eingerichteten Sammelstellen, Wertstoffhöfen oder Entsorgungsbetrieben abzugeben. Zudem sind Vertrieber von Elektro- und Elektronikgeräten sowie Vertrieber von Lebensmitteln zur Rücknahme verpflichtet. LIDL bietet Ihnen Rückgabemöglichkeiten direkt in den Filialen und Märkten an.

Rückgabe und Entsorgung sind für Sie kostenfrei. Beim Kauf eines Neugeräts haben Sie das Recht, ein entsprechendes Altgerät unentgeltlich zurückzugeben.

Zusätzlich haben Sie die Möglichkeit, unabhängig vom Kauf eines Neugeräts, unentgeltlich (bis zu drei) Altgeräte abzugeben, die in keiner Abmessung größer als 25 cm sind.

Bitte löschen Sie vor der Rückgabe alle personenbezogenen Daten. Bitte entnehmen Sie vor der Rückgabe Batterien oder Akkus, die nicht vom Altgerät umschlossen sind, sowie Lampen, die zerstörungsfrei entnommen werden können, und führen diese einer separaten Sammlung zu. Batterien/Akkus dürfen nicht über den Hausmüll entsorgt werden. Sie können giftige Schwermetalle enthalten und unterliegen der Sondermüllbehandlung. Die chemischen Symbole der Schwermetalle sind wie folgt: Cd = Cadmium, Hg = Quecksilber, Pb = Blei. Geben Sie deshalb verbrauchte Batterien/Akkus bei einer kommunalen Sammelstelle ab.



Weitere Informationen zur Entsorgung des ausgedienten Geräts erhalten Sie bei Ihrer Gemeinde- oder Stadtverwaltung. Entsorgen Sie das Gerät und die Verpackung umweltschonend. Bewahren Sie Verpackungsmaterialien (wie z. B. Folienbeutel) für Kinder unerreichbar auf.



Beachten Sie die Kennzeichnung der Verpackungsmaterialien bei der Abfalltrennung, diese sind gekennzeichnet mit Abkürzungen (a) und Nummern (b) mit folgender Bedeutung: 1-7: Kunststoffe / 20-22: Papier und Pappe / 80-98: Verbundstoffe. Der Artikel und die Verpackungsmaterialien sind recycelbar, entsorgen Sie diese getrennt für eine bessere Abfallbehandlung.

Hinweise zur Garantie und Serviceabwicklung

Der Artikel wurde mit großer Sorgfalt und unter ständiger Kontrolle produziert. DELTA-SPORT HANDELSKONTOR GmbH räumt privaten Endkunden auf diesen Artikel drei Jahre Garantie ab Kaufdatum (Garantiefrist) nach Maßgabe der folgenden Bestimmungen ein.

Die Garantie gilt nur für Material- und Verarbeitungsfehler.

Die Garantie erstreckt sich nicht auf Teile, die der normalen Abnutzung unterliegen und deshalb als Verschleißteile anzusehen sind (z. B. Batterien) sowie nicht auf zerbrechliche Teile wie Schalter oder Teile, die aus Glas gefertigt sind. Ansprüche aus dieser Garantie sind ausgeschlossen, wenn der Artikel unsachgemäß oder missbräuchlich oder nicht im Rahmen der vorgesehenen Bestimmung oder des vorgesehenen Nutzungsumfangs verwendet wurde oder Vorgaben in der Anleitung/Anweisung nicht beachtet wurden, es sei denn, der Endkunde weist nach, dass ein Material- oder Verarbeitungsfehler vorliegt, der nicht auf einem der vorgenannten Umstände beruht.

Ansprüche aus der Garantie können nur innerhalb der Garantiefrist unter Vorlage des Originalkassenbelegs geltend gemacht werden. Bitte bewahren Sie deshalb den Originalkassenbeleg auf. Die Garantiefrist wird durch etwaige Reparaturen aufgrund der Garantie, gesetzlicher Gewährleistung oder Kulanz nicht verlängert. Dies gilt auch für ersetzte und reparierte Teile. Bitte wenden Sie sich bei Beanstandungen zunächst an die untenstehende Service-Hotline oder setzen Sie sich per E-Mail mit uns in Verbindung. Liegt ein Garantiefall vor, wird der Artikel von uns – nach unserer Wahl – für Sie kostenlos repariert, ersetzt oder der Kaufpreis erstattet. Weitere Rechte aus der Garantie bestehen nicht. Ihre gesetzlichen Rechte, insbesondere Gewährleistungsansprüche gegenüber dem jeweiligen Verkäufer, werden durch diese Garantie nicht eingeschränkt.

IAN: 459133_2401

DE Kundenservice Deutschland

Tel.: 0800 5435 111

E-Mail: deltasport@idl.de

AT Service Österreich

Tel.: 0800 447744

E-Mail: deltasport@idl.at

CH Service Schweiz

Tel.: 0800 56 44 33

E-Mail: deltasport@idl.ch

Zusätzliche Informationen nach Verordnung 2019/2020/EU	
maximale Ausgangsleistung des Betriebsgerätes	3,6 W
Art der Lichtquelle, für die das Betriebsgerät bestimmt ist:	LED
Wirkungsgrad bei Volllast	62%
Leistungsaufnahme im Leerlaufzustand (P_{no})	0,5 W
Leistungsaufnahme im Bereitschaftszustand (P_{sb})	/
Leistungsaufnahme im vernetzten Bereitschaftsbetrieb (P_{net})	/
Möglichkeit des Dimmens von Lichtquellen	Das Betriebsgerät eignet sich nicht zum Dimmen von Lichtquellen
Äußere Abmessungen des Betriebsgerätes	Modell EU: DS-050DC0360CR-IP44: 105 x 45 x 45 mm Modell CH: DS-050DC0360CR-IP55: 120 x 50 x 50 mm
Gewicht des Betriebsgerätes	Modell EU: DS-050DC0360CR-IP44: 53,3 g Modell CH: DS-050DC0360CR-IP55: 64,5 g
Entfernen des Betriebsgerätes vom Artikel	Betriebsgerät aus Steckdose ziehen und vom Artikel trennen
Möglichkeit kompatibler dimmbarer Lichtquellen	Das Betriebsgerät eignet sich nicht zum Dimmen von Lichtquellen

Félicitations !

Vous venez d'acquérir un article de grande qualité. Avant la première utilisation, familiarisez-vous avec l'article.



Pour cela, veuillez lire attentivement la notice d'utilisation suivante.

Utilisez l'article uniquement comme indiqué et pour les domaines d'utilisation mentionnés. Conservez bien cette notice d'utilisation. Si vous cédez l'article à un tiers, veuillez à lui remettre l'ensemble de la documentation.

Étendue de la livraison/ Aperçu des pièces (fig. A)

- 1 lampe LED (1)
- 1 transformateur (2)
- 1 piquet (3)
- 1 plaque de fond (4)
- 1 notice d'utilisation

Caractéristiques techniques

Longueur du câble : env. 500 cm
Hauteur (piquet inclus) : env. 68 cm
Lampe LED : 5 V \equiv 3,0 W

DS-12850 lampe LED:

Coordonnées chromatiques :
– $x < 0,270 / x > 0,530$
– $y < -2,3172 x^2 + 2,3653 x - 0,2199 /$
 $y > -2,3172 x^2 + 2,3653 x - 0,1595$

Cet article est un produit spécial, parce que les coordonnées x/y se situent en dehors du point blanc théorique.

Transformateur

Modèle UE : DS-050DC0360CR-IP44
Modèle CH : DS-050DC0360CR-IP55
Changzhou Jutai Electronic Co., Ltd.

Entrée : 220 - 240 V \sim 50 - 60 Hz, 0,12 A
Sortie : 5 V \equiv 3,6 W

\equiv Symbole de tension continue

\sim Symbole de tension alternative

CE Delta-Sport Handelskontor GmbH déclare par la présente que cet article répond aux exigences essentielles et aux autres dispositions en vigueur suivantes :

2014/30/UE – Directive EMV

2011/65/UE – Directive RoHS

2014/35/UE – Directive LVD



Date de fabrication (mois/année) :
06/2024

Utilisation conforme à sa destination

Cet article est uniquement destiné à un usage privé à l'intérieur et dans des espaces extérieurs protégés et n'est pas prévu pour une utilisation commerciale.



protection contre les projections d'eau



Fonction minuterie : 6 h en marche/18 h à l'arrêt



ne convient pas pour l'éclairage général de pièces de la maison



adapté à l'intérieur et l'extérieur

Pictogrammes utilisés



Classe de protection II



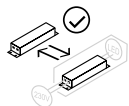
transformateur de sécurité résistant aux courts-circuits



Polarité



transformateur indépendant



Le transformateur peut être remplacé par l'utilisateur final.

Consignes de sécurité

Important : lisez attentivement cette notice d'utilisation et conservez-la impérativement !

Danger de mort !

- Attention. Ne convient pas aux enfants ! Risque d'étouffement en raison de petites pièces pouvant être avalées ou aspirées !
- Ne laissez jamais les enfants sans surveillance avec le matériel d'emballage. Il existe un danger de suffocation.
- Suspendre hors de portée des enfants.
- L'article ne doit pas être raccordé à l'alimentation secteur lorsqu'il se trouve encore dans l'emballage.
- Cet article n'est pas un jouet.
- Cet article peut être utilisé par les enfants à partir de 8 ans et par les personnes dont les capacités mentales, sensorielles et physiques sont réduites ou manquant d'expérience ou de connaissances s'ils sont surveillés ou si l'usage sûr de l'article leur a été indiqué et s'ils comprennent les dangers qui en résultent. Les enfants ne doivent pas jouer avec l'article. Le nettoyage et l'entretien à la charge de l'utilisateur ne doivent pas être effectués par des enfants non surveillés.

Risque de choc électrique !

- L'article ne doit être utilisé qu'avec le transformateur fourni.
- Ne pas immerger l'article, le cordon ou la fiche dans de l'eau ou d'autres liquides.
- Ne touchez jamais la fiche avec les mains mouillées.

- Ne débranchez jamais la fiche de la prise de courant en tirant sur le cordon, mais toujours en saisissant la fiche.
- N'utilisez pas l'article s'il présente des dommages visibles ou si le cordon d'alimentation ou la prise est défectueux.
- La source lumineuse de ce luminaire n'est pas remplaçable. Lorsque la source lumineuse arrive en fin de vie, l'ensemble du luminaire doit être remplacé.
- **AVERTISSEMENT - CET ARTICLE NE DOIT PAS ÊTRE UTILISÉ SANS LES JOINTS D'ÉTANCHÉITÉ MONTÉS DE MANIÈRE RÉGLEMENTÉE.**

Risque de blessure !

- Attention. Les matériaux d'emballage et de fixation ne font pas partie de l'article et doivent toujours être retirés avant utilisation pour des raisons de sécurité.
- Avant chaque utilisation, vérifiez que l'article n'est pas endommagé et ne présente pas de signes d'usure. L'article ne doit être utilisé qu'en parfait état !
- Tenez l'article, la fiche et le cordon à l'écart des flammes nues et des surfaces chaudes.
- Placez le cordon de façon à ce qu'il ne présente pas de risque de trébuchement.
- Aucune modification ne doit être apportée à l'article !

Éviter les dommages matériels !

- Ne pliez pas le cordon et ne le faites pas passer sur des rebords tranchants.
- N'utilisez jamais le cordon comme poignée de transport.

Montage (fig. B)

1. Retirez tous les matériaux d'emballage de l'article.

2. Reliez le transformateur (2) au câble (1b).

Remarque : faites attention aux pôles plus/moins dans la fiche.

Intérieur

3. Vissez la plaque de fond (4) sur la barre métallique (1a).

Remarque : ne placez pas l'article sur des surfaces fragiles. Cela peut entraîner des rayures. Lestez la plaque de sol pour garantir une bonne stabilité.

Extérieur

4. Insérez le piquet (3) sur la barre métallique (1a). Plantez l'article monté aussi profondément que possible dans le sol afin d'assurer sa stabilité.

Remarque : utilisez l'article uniquement avec le piquet fourni. Branchez le transformateur dans la prise de courant. L'article s'allume.

Utilisation (fig. C)

Remarque : en appuyant plusieurs fois sur le bouton (2a), vous faites passer l'article successivement dans les fonctions ON, TIMER et OFF. La description ci-dessous suppose que l'article est en mode OFF.

- Appuyez une fois sur le bouton (2a) pour allumer l'article de manière permanente.
- Appuyez deux fois sur le bouton (2a) pour activer la fonction minuterie de l'article.

Remarque : avec la fonction minuterie, la lumière reste allumée pendant 6 heures et éteinte pendant 18 heures.

- Appuyez trois fois sur le bouton (2a) pour éteindre l'article.

Stockage, nettoyage

Lorsque vous n'utilisez pas l'article, rangez-le toujours dans un endroit sec et propre à une température ambiante. Nettoyez l'article uniquement avec un chiffon de nettoyage humide, puis l'essuyez. La fiche ne doit pas être mouillée lors du nettoyage.

IMPORTANT ! Ne lavez jamais avec des produits de nettoyage agressifs.

Mise au rebut



Le symbole ci-contre indique que ce produit est soumis à la directive 2012/19/UE. Cette directive stipule qu'à la fin de sa

durée d'utilisation, vous ne devez pas jeter ce produit avec les déchets ménagers normaux, mais le déposer dans des centres de collecte spécialement aménagés, des centres de recyclage ou des entreprises de traitement des déchets.

Protégez l'environnement et procédez à une élimination dans le respect des normes en vigueur. Les piles/batteries ne doivent pas être jetées avec les ordures ménagères. Elles peuvent contenir des métaux lourds toxiques et sont soumises à un traitement spécial des déchets. Les symboles chimiques des métaux lourds sont les suivants : Cd = cadmium, Hg = mercure, Pb = plomb. Alors, retournez les piles/batteries usagées à un point de collecte municipal.



Vous obtiendrez plus d'informations relatives à l'élimination du produit usagé auprès de votre commune ou de votre municipalité. Éliminez le produit et l'emballage dans le respect de l'environnement. Conservez les matériaux d'emballage (comme les sachets en plastique) hors de portée des enfants.



Notez le marquage des matériaux d'emballage lors du tri des déchets. Ceux-ci sont marqués par les abréviations (a) et les chiffres (b) avec la signification suivante : 1 - 7 : plastique / 20 - 22 : papier et carton / 80 - 98 : matériaux composites. Le produit et les matériaux d'emballage sont recyclables. Éliminez-les séparément pour une meilleure gestion des déchets.

Indications concernant la garantie et le service après-vente

L'article a été produit avec grand soin et sous un contrôle constant. DELTA-SPORT HANDELS-KONTOR GmbH accorde au client final privé une garantie de trois ans sur cet article à compter de la date d'achat (période de garantie) conformément aux dispositions suivantes. La garantie ne vaut que pour les défauts de matériaux et de fabrication. La garantie ne couvre pas les pièces soumises à une usure normale, lesquelles doivent donc être considérées comme des pièces d'usure (comme p. ex., les piles), de même qu'elle ne couvre pas les pièces fragiles, telles que les interrupteurs ou les pièces fabriquées en verre.

Les réclamations au titre de cette garantie sont exclues si l'article a été utilisé de manière abusive ou inappropriée, hors du cadre de son usage ou du champ d'application prévu ou si les instructions de la notice d'utilisation n'ont pas été respectées, à moins que le client final ne prouve que l'article présentait un défaut de matériau ou de fabrication n'étant pas dû à l'une des conditions mentionnées ci-dessus.

Les réclamations au titre de la garantie ne peuvent être adressées pendant la période de garantie qu'en présentant le ticket de caisse original. Veuillez pour cela conserver le ticket de caisse original. Ceci s'applique également aux pièces remplacées et réparées.

Si vous avez des plaintes à formuler, veuillez d'abord contacter le service d'assistance téléphonique ci-dessous ou nous contacter par courrier électronique. Si le cas est couvert par la garantie, nous nous engageons - à notre appréciation - à réparer ou à remplacer l'article gratuitement pour vous ou à vous rembourser le prix d'achat. Aucun autre droit ne découle de la garantie.

Vos droits légaux, en particulier les droits de garantie contre le vendeur concerné, ne sont pas limités par cette garantie.

IAN : 459133_2401

CH Service Suisse

Tel. : 0800 56 44 33

E-Mail : deltasport@lidl.ch

Informations supplémentaires selon le règlement 2019/2020/EU	
Puissance de sortie maximale du transformateur	3,6 W
Type de source lumineuse qui convient au transformateur	LED
Rendement à pleine charge	62%
Consommation énergétique en mode inactif (P_{no})	0,5 W
Consommation énergétique en mode veille (P_{sb})	/
Consommation énergétique en mode veille en réseau (P_{net})	/
Possibilité de variation des sources lumineuses	Le transformateur ne convient pas à la variation des sources lumineuses
Dimensions extérieures du transformateur	Modèle UE : DS-050DC0360CR-IP44: 105 x 45 x 45 mm Modèle CH : DS-050DC0360CR-IP44: 120 x 50 x 50 mm
Poids du transformateur	Modèle UE : DS-050DC0360CR-IP44: 53,5 g Modèle CH : DS-050DC0360CR-IP44: 64,5 g
Retirer le transformateur de l'article	Retirer le transformateur de la prise et le séparer de l'article
Possibilité de sources lumineuses compatibles à intensité variable	Le transformateur ne convient pas à la variation des sources lumineuses

Congratulazioni!

Avete acquistato un articolo di alta qualità. Consigliamo di familiarizzare con l'articolo prima di cominciare ad utilizzarlo.



Leggere attentamente le seguenti istruzioni d'uso.

Utilizzare l'articolo solo nel modo descritto e per gli ambiti di applicazione indicati. Conservare accuratamente queste istruzioni d'uso. In caso di trasferimento dell'articolo a terzi, consegnare tutti i documenti insieme all'articolo.

Contenuto della fornitura/ Panoramica dei componenti (fig. A)

- 1 x luce a LED (1)
- 1 x unità di alimentazione (2)
- 1 x picchetto (3)
- 1 x pannello di fondo (4)
- 1 x istruzioni d'uso

Dati tecnici

Lunghezza cavo: ca. 500 cm

Dimensioni (incl. picchetto): ca. 68 cm di altezza

Luce a LED: 5 V \equiv 3,0 W

DS-12850 luce a LED:

Coordinate cromatiche:

$-x < 0,270 / x > 0,530$

$-y < -2,3172 x^2 + 2,3653 x - 0,2199 /$

$y > -2,3172 x^2 + 2,3653 x - 0,1595$

Questo articolo è un prodotto speciale, perché le coordinate x/y sono al di fuori del punto di bianco teorico.

Unità di alimentazione

Modello UE: DS-050DC0360CR-IP44

Modello CH: DS-050DC0360CR-IP55

Changzhou Jutai Electronic Co., Ltd.

Ingresso: 220-240 V \sim 50-60 Hz, 0,12 A

Uscita: 5 V \equiv 3,6 W

\equiv Simbolo di tensione continua



Simbolo di corrente alternata



Con la presente Delta-Sport Handelskontor GmbH dichiara che questo articolo è conforme ai seguenti requisiti di base e alle altre disposizioni vigenti:

2014/30/UE - Direttiva EMC

2011/65/UE - Direttiva RoHS

2014/35/UE - Direttiva Bassa tensione



Data di produzione (mese/anno):
06/2024

Uso conforme alla destinazione

Quest'articolo è destinato unicamente all'uso privato in ambienti interni e in ambienti esterni riparati e non va utilizzato per finalità commerciali.



protetto da schizzi d'acqua



Funzione timer: 6 h acceso/18 h spento



non adatto all'illuminazione generale di ambienti domestici



adatto ad ambienti esterni ed esterni

Simboli utilizzati



Classe di protezione II



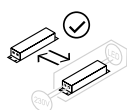
trasformatore di sicurezza resistente ai cortocircuiti



Polarità



dispositivo a funzionamento indipendente



L'unità di alimentazione può essere sostituita dall'utente finale.

Indicazioni di sicurezza

Importante: leggere attentamente le istruzioni d'uso e conservarle con cura.

Pericolo di morte!

- Avvertenza. Non adatto ai bambini. Pericolo di soffocamento, poiché piccole parti potrebbero essere ingerite o inalate!
- Non lasciare il materiale di imballaggio alla portata di bambini non sorvegliati. Rischio di soffocamento.
- Appendere fuori dalla portata dei bambini.
- Non collegare l'articolo all'alimentazione elettrica se si trova ancora nella confezione.
- L'articolo non è un giocattolo.

• Questo articolo può essere usato da bambini di età superiore a 8 anni e da persone con abilità fisiche, sensoriali o cognitive limitate o scarsa esperienza e conoscenza solo sotto sorveglianza, oppure se sono stati istruiti sul relativo uso sicuro e hanno compreso i rischi derivanti dallo stesso. I bambini non devono giocare con l'articolo. La pulizia e la manutenzione a cura dell'utente non devono essere eseguite da bambini non sorvegliati.

Pericolo di folgorazione!

- L'articolo può essere utilizzato esclusivamente con l'unità di alimentazione fornita in dotazione.
- Non immergere l'articolo, il cavo o la spina in acqua o altri liquidi.
- Non toccare mai la spina con le mani bagnate.
- Non scollegare mai la spina tirando il cavo, ma sempre afferrandola direttamente.

- Non utilizzare l'articolo se presenta danni visibili o se il cavo o la spina sono difettosi.
- La sorgente luminosa di questa lampada non può essere sostituita; quando la sorgente luminosa giunge al termine del suo ciclo di vita è necessario sostituire l'intera lampada.
- AVVERTENZA - QUESTO ARTICOLO NON PUÒ ESSERE UTILIZZATO SENZA LE GARANIZIONI AD ANELLO REGOLARMENTE APPLICATE.

Pericolo di lesioni!

- Avvertenza. Tutti i materiali di imballaggio/fissaggio non sono parte integrante dell'articolo e devono sempre essere rimossi per ragioni di sicurezza prima dell'utilizzo dello stesso.
- Prima di ogni uso, controllare se l'articolo presenta danni o segni d'usura. Utilizzare l'articolo solo se in perfette condizioni.
- Tenere l'articolo, la spina e il cavo lontani da fiamme libere e superfici calde.
- Posare il cavo in modo che non rappresenti un pericolo e non sia possibile inciamparvi.
- Non apportare modifiche all'articolo.

Evitare danni agli oggetti!

- Non piegare né posizionare il cavo su spigoli vivi.
- Non utilizzare mai il cavo come maniglia per il trasporto.

Montaggio (fig. B)

1. Rimuovere tutti i materiali di imballaggio dall'articolo.
2. Collegare l'unità di alimentazione (2) al cavo (1b).

Nota: fare attenzione al polo positivo/negativo sulla spina.

Ambienti interni

3. Avvitare il pannello di fondo (4) all'asta in metallo (1a).

Nota: non posizionare l'articolo su superfici delicate. Si potrebbero causare graffi. Zavorrare il pannello di fondo per garantire la stabilità.

Ambienti esterni

4. Inserire il picchetto (3) nell'asta in metallo (1a). Inserire l'articolo nel terreno a una profondità sufficiente a garantirne la stabilità.

Nota: utilizzare l'articolo solo con il picchetto fornito in dotazione.

Inserire l'unità di alimentazione nella presa.

L'articolo si accende.

Uso (fig. C)

Nota: premendo nuovamente il tasto (2a) si attivano in successione le funzioni ON, TIMER e OFF dell'articolo. La descrizione riportata di seguito parte dal presupposto che l'articolo si trovi in modalità OFF.

- Premere una volta il tasto (2a) per accendere l'articolo in modo permanente.
- Premere due volte il tasto (2a) per attivare la funzione timer dell'articolo.

Nota: con la funzione timer, la luce si accende per 6 ore e rimane spenta per 18 ore.

- Premere tre volte il tasto (2a) per spegnere l'articolo.

Conservazione, pulizia

In caso di mancato utilizzo, riporre l'articolo a temperatura ambiente in un luogo asciutto e pulito. Pulire solo con un panno umido e quindi asciugare. Durante le operazioni di pulizia non bagnare la spina.

IMPORTANTE! Non utilizzare mai detergenti aggressivi.

Smaltimento



Il simbolo accanto indica che questa apparecchiatura è soggetta alla Direttiva 2012/19/UE. Questa direttiva prevede che

alla fine del suo periodo di impiego non sia consentito smaltire questa apparecchiatura insieme ai normali rifiuti domestici, bensì presso centri di raccolta appositamente allestiti, presso strutture di riciclaggio dei materiali oppure presso aziende di smaltimento. Rispettate l'ambiente e smaltite i rifiuti correttamente. Le batterie non devono essere smaltite come rifiuti domestici. Possono contenere metalli pesanti tossici e sono soggetti a un trattamento speciale dei rifiuti. I simboli chimici dei metalli pesanti sono i seguenti: Cd = cadmio, Hg = mercurio, Pb = piombo.

Pertanto, restituire le batterie usate in un punto di raccolta comunale.



Presso la propria amministrazione comunale o cittadina è possibile ottenere ulteriori informazioni sullo smaltimento dell'apparecchiatura usata.

Smaltire l'apparecchiatura e la confezione nel rispetto dell'ambiente. Conservare i materiali della confezione (come ad es. i sacchetti) in modo che non siano raggiungibili per i bambini.



Si noti la marcatura dei materiali di imballaggio durante la separazione dei rifiuti, questi sono contrassegnati da abbreviazioni (a) e numeri (b) con il seguente significato: 1-7: materiali plastici / 20-22: carta e cartone / 80-98: materiali compositi. L'articolo e i materiali di imballaggio sono riciclabili, smaltirli separatamente per una migliore gestione dei rifiuti.

Avvertenze sulla garanzia e sulla gestione dei servizi di assistenza

L'articolo è stato prodotto con la massima cura e sotto un continuo controllo. DELTA-SPORT HANDELSKONTOR GmbH concede ai clienti finali privati, su questo articolo, tre anni di garanzia dalla data di acquisto (termine di garanzia) sulla base delle seguenti disposizioni. La garanzia vale solo per i vizi di materiale e di lavorazione. La garanzia non si estende alle parti soggette ad un normale degradamento e che siano quindi da considerarsi come pezzi soggetti a usura (p. es. le batterie) né ai pezzi fragili come ad es. interruttori oppure pezzi in vetro.

Dalla presente garanzia sono escluse le richieste legate a casi di utilizzo non conforme oppure di abuso dell'articolo, oppure di utilizzo avvenuto non nell'ambito delle condizioni previste oppure del campo di impiego previsto, oppure in caso di non osservanza delle direttive riportate nelle istruzioni d'uso, a meno che il cliente non dimostri che sussista un vizio di materiale o di lavorazione che non sia riconducibile ad una delle circostanze riportate sopra.

Le richieste di garanzia possono essere avanzate solo entro il relativo termine, su presentazione dello scontrino originale di acquisto.

Si prega quindi di conservare lo scontrino originale. Il termine di garanzia non sarà prolungato a seguito di eventuali riparazioni effettuate sulla base della garanzia, della garanzia obbligatoria prevista per legge oppure di accondiscendenza.

Ciò vale anche per le parti sostituite oppure riparate.

In caso di contestazione rivolgersi dapprima alla hotline di assistenza sotto indicata oppure mettersi in contatto con noi via e-mail. Laddove sussista un caso coperto dalla garanzia, l'articolo sarà - a nostra discrezione - da noi riparato gratuitamente, sostituito oppure sarà rimborsato il prezzo di acquisto. Non sussistono ulteriori diritti derivanti dalla garanzia.

I vostri diritti giuridici, in particolare i diritti di garanzia obbligatoria prevista dalla legge nei confronti del relativo venditore, non sono limitati dalla presente garanzia.

IAN: 459133_2401

CH Assistenza Svizzera
Tel.: 0800 56 44 33
E-Mail: deltasport@lidl.ch

Informazioni aggiuntive ai sensi del Regolamento (UE) 2019/2020	
Potenza in uscita massima dell'unità di alimentazione	3,6 W
Tipo di sorgente luminosa a cui è destinata l'unità di alimentazione	LED
Efficienza a pieno carico	62%
Potenza assorbita in modalità a vuoto (P_{no})	0,5 W
Potenza assorbita in modalità stand-by (P_{sb})	/
Potenza assorbita in modalità stand-by in rete (P_{net})	/
Possibilità di regolazione delle sorgenti luminose	L'unità di alimentazione non è adatta per la regolazione delle sorgenti luminose
Dimensioni esterne dell'unità di alimentazione	Modello UE: DS-050DC0360CR-IP44: 105 x 45 x 45 mm Modello CH: DS-050DC0360CR-IP44: 120 x 50 x 50 mm
Peso dell'unità di alimentazione	Modello UE: DS-050DC0360CR-IP55: 53,5 g Modello CH: DS-050DC0360CR-IP44: 64,5 g
Rimozione dell'unità di alimentazione dall'articolo	Estrarre l'unità di alimentazione dalla presa e separarla dall'articolo
Possibilità di sorgenti luminose regolabili compatibili	L'unità di alimentazione non è adatta per la regolazione delle sorgenti luminose

DELTA-SPORT HANDELSKONTOR GMBH

Wragekamp 6 • 22397 Hamburg
GERMANY



06/2024

Delta-Sport-Nr.: DS-12849, DS-12850

05.07.2024 / PM 12:07

IAN 459133_2401

