



LED BIKE LIGHT SET

GB E NI	DK
LED BIKE LIGHT SET <div>Operation and safety notes</div>	LED-CYKELLYGTESÆT <div>Brugs- og sikkerhedsanvisninger</div>

FR BE	NL BE
ÉCLAIRAGE À LED POUR VÉLO <div>Instructions d'utilisation et consignes de sécurité</div>	LED-FIETSLAMPENSET <div>Bedienings- en veiligheidsinstructies</div>

DE AT CH
LED-FAHRRADLEUCHTEN-SET <div>Bedienungs- und Sicherheitshinweise</div>

IAN 315387	Artikelnr./Item No. 14155	GB DK BE
-------------------	---------------------------	-------------------------------

FR BE	NL BE
---------------------	---------------------

DE AT CH
LED-FAHRRADLEUCHTEN-SET <div>Bedienungs- und Sicherheitshinweise</div>

- 2.1 Rechargeable battery safety notes**
 - CAUTION! DANGER OF EXPLOSION!** Keep rechargeable batteries away from children, do not throw rechargeable batteries into fire, do not short-circuit and do not take apart.
 - Failure to observe this may discharge the rechargeable battery beyond their end voltage. This poses a risk of leaking.
 - Avoid contact with the skin, eyes and mucous membranes if fluid has leaked from the rechargeable batteries. In the event of contact with battery acid, thoroughly flush the affected area with clean water and seek immediate medical attention.
 - Notes:** If the red LED on the battery monitor **[2]** **[11]** lights up on the headlight **[1]** or tail light **[2]**, recharge the batteries promptly.

3. Installation

3.1 Installing the headlight (see Fig. A)

- Position the bracket **[4]** in the desired location on the handlebar.
- Secure the bracket **[4]** to the handlebar using the rubber tab **[7]**. When doing so, ensure that there are no objects in front of the headlight **[1]**.
- Apply tension to the rubber tab **[7]** and hook it. To prevent damage, do not use tools for this step.
- To adjust the optimum angle to the direction of travel, turn the headlight **[1]** to the correct position (see Fig. A).
- Slide the headlight **[1]** into the bracket **[4]** until you hear it lock into place.
- To remove, press the headlight lock **[8]** and slide the headlight **[1]** forward out of the bracket **[4]**.
- ATTENTION!** Routinely check the headlamp adjustment. The light cone must point straight ahead, in the direction of travel, and must not be adjusted too high so as not to blind oncoming traffic.

3.2 Installing the tail light (see Fig. B)

- Secure the bracket **[12]** in the desired location on the seat post or the rear seat stays **[19]**. Ensure the are no objects blocking the tail light **[2]**.
- Apply tension to the rubber tabs **[16]** and hook it. To prevent damage, do not use tools for this step.
- Loosen the star screw **[13]** on the bracket **[12]** and adjust to the desired angle.
- Then tighten the screw hand tight. To prevent damage, do not use tools for this step.
- Slide the tail light **[2]** into the bracket **[12]** until you hear it lock into place. Be sure to install the tail light as shown in Fig. B.
- To remove the tail light **[2]**, press the tail light lock **[14]** and take out the tail light **[2]**.
- ATTENTION!** The tail lamp must be installed and adjusted so the reference axis is parallel to the median longitudinal plane of the vehicle and parallel to the road.

GB E NI	DK
LED BIKE LIGHT SET <div>Operation and safety notes</div>	LED-CYKELLYGTESÆT <div>Brugs- og sikkerhedsanvisninger</div>

FR BE	NL BE
ÉCLAIRAGE À LED POUR VÉLO <div>Instructions d'utilisation et consignes de sécurité</div>	LED-FIETSLAMPENSET <div>Bedienings- en veiligheidsinstructies</div>

DE AT CH
LED-FAHRRADLEUCHTEN-SET <div>Bedienungs- und Sicherheitshinweise</div>

FR BE	NL BE
ÉCLAIRAGE À LED POUR VÉLO <div>Instructions d'utilisation et consignes de sécurité</div>	LED-FIETSLAMPENSET <div>Bedienings- en veiligheidsinstructies</div>

DE AT CH
LED-FAHRRADLEUCHTEN-SET <div>Bedienungs- und Sicherheitshinweise</div>

FR BE	NL BE
ÉCLAIRAGE À LED POUR VÉLO <div>Instructions d'utilisation et consignes de sécurité</div>	LED-FIETSLAMPENSET <div>Bedienings- en veiligheidsinstructies</div>

DE AT CH
LED-FAHRRADLEUCHTEN-SET <div>Bedienungs- und Sicherheitshinweise</div>

FR BE	NL BE
ÉCLAIRAGE À LED POUR VÉLO <div>Instructions d'utilisation et consignes de sécurité</div>	LED-FIETSLAMPENSET <div>Bedienings- en veiligheidsinstructies</div>

DE AT CH
LED-FAHRRADLEUCHTEN-SET <div>Bedienungs- und Sicherheitshinweise</div>

Genopladelige batterier må ikke bortskaffes med husholdningsaffaldet. De kan indeholde giftige tungmetaller og er omfattet af behandlingen af særaffald. De kemiske symboler for tungmetaller er følgende: Cd = cadmiem, Hg = kviksølv, Pb = bly. Returnér derfor brugte genopladelige batterier hos et kommunalt opsamlingssted.

Ved uhensigtsmæssig bortskaffelse af genopladelige batterierne går værdifulde ressourcer tabt, og miljøetje i de genopladelige batterier kan forårsage alvorlige farer for helbred og miljø. Gennem den særskilte indsamling/bortskaffelse af genopladelige batterier undgås farer for helbred og miljø, og gennem genbrug tilgænvindes værdifulde råstoffer.

7. Garantien

Kære kunde, Der er 3 års garanti fra købsdato på dette produkt. I tilfælde af mangler på produktet, har du lovmæssig krav mod sælgeren af produktet. Disse lovmæssige krav begrænses ikke af den følgende garanti.

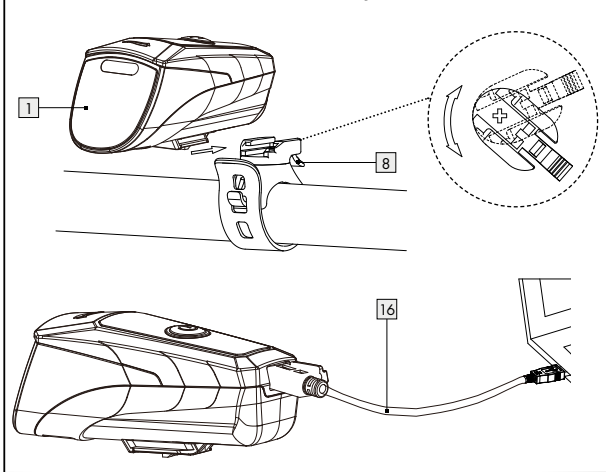
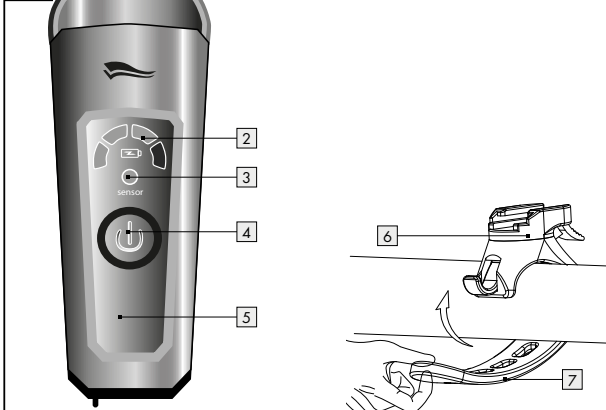
7.1 Garanti betingelser

Garantifraen begynder fra købsdatoen. Opbevar den originale kvittering forsvarligt. Denne kvittering er nødvendig som dokumentation for købet. Hvis der inden for de år fra købet af dette produkt opstår materiale- eller fabriktionsfej, vil produktet - efter vores valg - blive repareret eller udskiftet uden omkostninger for dig. Denne garantiydelse forudsætter, at det defekte produkt og købsbeviset (kvitteringen) inden udløbet af fristen på tre år sammen forelægges med en kort beskrivelse af, hvorn manglen består, og hvornår den er opstået. Hvis defekten dækkes af vores garanti, modtager du derefter det reparerende eller et nyt produkt. Ved reparation eller udskiftning af produktet begynder der ikke en ny garantiperiode. Garantiperioden forlænges ikke på grund af garantiydelse. Dette gælder også for udskiftede og reparerede dele. Eventuelle skader og mangler, som allerede findes ved køb, skal straks anmeldes efter udpakning. Når garantiperioden er udløbet, er udgifterne til reparationer betalingspligtige.

7.2 Garantiomfang

Produktet blev produceret omhyggeligt efter de strengeste kvalitetskrav og kontrolleret grundigt inden levering. Garantien gælder for materiale- eller fabriktionsfej. Denne garanti omfatter ikke produktdele, som udsættes for normal slitage og som dermed kan betragtes som sliddede eller beskadigelses for fæltsomme dele. Ix kontakter, genopladelige batterier eller dele som er fremstillet af glas. Denne garanti forløder, når produktet er blevet beskadiget, uhensigtsmæssigt brugt eller ikke er blevet vedligeholdt. For korrekt anvendelse af produktet skal alle anførte anvisninger i betjeningsvejledningen følges nøjagtigt. Anvendelsesformål og handlinger, der forårsages eller advores imod i betjeningsvejledningen, skal ubetinget undgås. Produktet er kun beregnet til privat og ikke til erhvervs­mæssig brug. Ved misbrug og uhensigtsmæssig behandling, anvendelse af vold og ved indgreb, som ikke er foretaget af vores autoriserede serviceafdeling, opføres garantien. For at kunne garantere en hurtig sagsbehandling af din forespørgsel, bedes du følge følgende anvisninger:

Hav i forbindelse med alle henvendelser kvitteringen og artikelnummer klar som bevis for købet. Artikelnummeret kan du aflese på typeskiltet eller på forsiden af denne vejledning.



GB E NI	DK
LED BIKE LIGHT SET <div>Operation and safety notes</div>	LED-CYKELLYGTESÆT <div>Brugs- og sikkerhedsanvisninger</div>

FR BE	NL BE
ÉCLAIRAGE À LED POUR VÉLO <div>Instructions d'utilisation et consignes de sécurité</div>	LED-FIETSLAMPENSET <div>Bedienings- en veiligheidsinstructies</div>

DE AT CH
LED-FAHRRADLEUCHTEN-SET <div>Bedienungs- und Sicherheitshinweise</div>

FR BE	NL BE
ÉCLAIRAGE À LED POUR VÉLO <div>Instructions d'utilisation et consignes de sécurité</div>	LED-FIETSLAMPENSET <div>Bedienings- en veiligheidsinstructies</div>

DE AT CH
LED-FAHRRADLEUCHTEN-SET <div>Bedienungs- und Sicherheitshinweise</div>

FR BE	NL BE
ÉCLAIRAGE À LED POUR VÉLO <div>Instructions d'utilisation et consignes de sécurité</div>	LED-FIETSLAMPENSET <div>Bedienings- en veiligheidsinstructies</div>

DE AT CH
LED-FAHRRADLEUCHTEN-SET <div>Bedienungs- und Sicherheitshinweise</div>

FR BE	NL BE
ÉCLAIRAGE À LED POUR VÉLO <div>Instructions d'utilisation et consignes de sécurité</div>	LED-FIETSLAMPENSET <div>Bedienings- en veiligheidsinstructies</div>

DE AT CH
LED-FAHRRADLEUCHTEN-SET <div>Bedienungs- und Sicherheitshinweise</div>

FR BE	NL BE
ÉCLAIRAGE À LED POUR VÉLO <div>Instructions d'utilisation et consignes de sécurité</div>	LED-FIETSLAMPENSET <div>Bedienings- en veiligheidsinstructies</div>

DE AT CH
LED-FAHRRADLEUCHTEN-SET <div>Bedienungs- und Sicherheitshinweise</div>

FR BE	NL BE
ÉCLAIRAGE À LED POUR VÉLO <div>Instructions d'utilisation et consignes de sécurité</div>	LED-FIETSLAMPENSET <div>Bedienings- en veiligheidsinstructies</div>

DE AT CH
LED-FAHRRADLEUCHTEN-SET <div>Bedienungs- und Sicherheitshinweise</div>

FR BE	NL BE
ÉCLAIRAGE À LED POUR VÉLO <div>Instructions d'utilisation et consignes de sécurité</div>	LED-FIETSLAMPENSET <div>Bedienings- en veiligheidsinstructies</div>

DE AT CH
LED-FAHRRADLEUCHTEN-SET <div>Bedienungs- und Sicherheitshinweise</div>

FR BE	NL BE
ÉCLAIRAGE À LED POUR VÉLO <div>Instructions d'utilisation et consignes de sécurité</div>	LED-FIETSLAMPENSET <div>Bedienings- en veiligheidsinstructies</div>

DE AT CH
LED-FAHRRADLEUCHTEN-SET <div>Bedienungs- und Sicherheitshinweise</div>

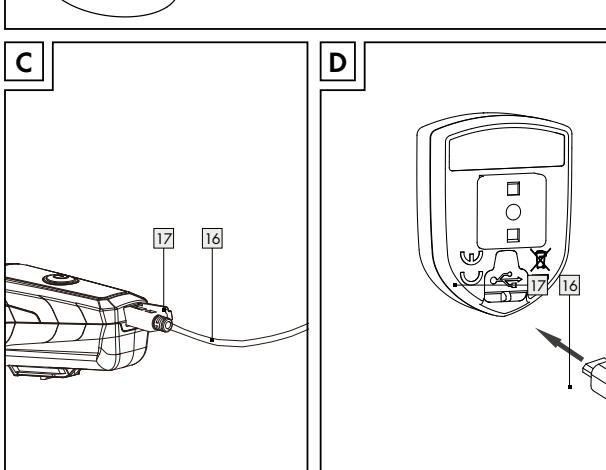
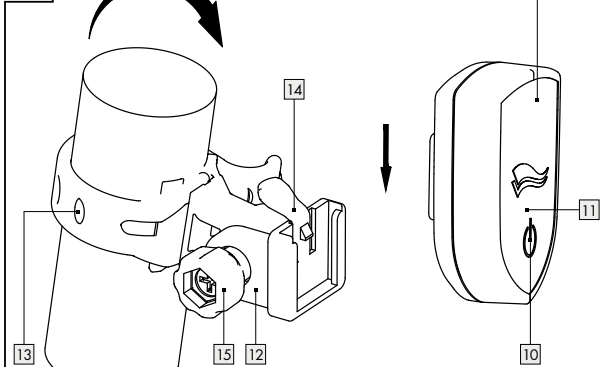
FR BE	NL BE
ÉCLAIRAGE À LED POUR VÉLO <div>Instructions d'utilisation et consignes de sécurité</div>	LED-FIETSLAMPENSET <div>Bedienings- en veiligheidsinstructies</div>

DE AT CH
LED-FAHRRADLEUCHTEN-SET <div>Bedienungs- und Sicherheitshinweise</div>

FR BE	NL BE
ÉCLAIRAGE À LED POUR VÉLO <div>Instructions d'utilisation et consignes de sécurité</div>	LED-FIETSLAMPENSET <div>Bedienings- en veiligheidsinstructies</div>

DE AT CH
LED-FAHRRADLEUCHTEN-SET <div>Bedienungs- und Sicherheitshinweise</div>

FR BE	NL BE
ÉCLAIRAGE À LED POUR VÉLO <div>Instructions d'utilisation et consignes de sécurité</div>	LED-FIETSLAMPENSET <div>Bedienings- en veiligheidsinstructies</div>



GB E NI	DK
LED BIKE LIGHT SET <div>Operation and safety notes</div>	LED-CYKELLYGTESÆT <div>Brugs- og sikkerhedsanvisninger</div>

FR BE	NL BE
ÉCLAIRAGE À LED POUR VÉLO <div>Instructions d'utilisation et consignes de sécurité</div>	LED-FIETSLAMPENSET <div>Bedienings- en veiligheidsinstructies</div>

DE AT CH
LED-FAHRRADLEUCHTEN-SET <div>Bedienungs- und Sicherheitshinweise</div>

- Then connect the USB connector on the USB cable **[18]** to a computer / laptop / standard USB-charger with 5V DC and 500-1000mA. Using charger with different specifications can damage the batteries, and in turn the headlight and tail light. This will void the warranty.
- The headlight **[1]** and tail light **[2]** are equipped with a battery monitor. The battery monitor **[11]** for the headlight flashes red when the batteries are low and need to be recharged. The battery monitor **[11]** for the tail light lights up red when the batteries are low and need to be recharged. The battery monitor lights up green whilst charging. When the batteries are ready for use, all 4 charging LEDs of the headlight battery monitor light up, on the tail light the battery monitor extinguishes. The headlight **[1]** and tail light **[2]** are ready for use.
- For the built-in batteries to operate at full power, be sure to charge the headlight battery for at least 6 hours when charging for the first time (tail light battery: at least 5 hours). Please do not stop charging sooner, even if the LED is already extinguished. After this, the recommended charging time for the headlight is approx. 3.5 hours (recommended charging time for the tail light is 2.5 hours).

5. Cleaning and care

- Never fully immerse the headlight and tail light in water. Do not use corrosive or abrasive cleaning agents. These will damage the product.
- Use a dry, lint-free cloth for cleaning and care.

6. Disposal

The packaging is made from environmentally-friendly materials which can be disposed of through your local recycling facilities.

Contact your local waste disposal authority for more details of how to dispose of your worn-out product.

- To help protect the environment, please dispose of the product properly when it has reached the end of its useful life, not in the household waste. Please contact your municipality for information on collection facilities and their opening hours.

Defective or used rechargeable batteries must be recycled according to Directive 2006/66/EC and its amendments. Return rechargeable batteries and / or the product to the recycling facilities provided.

- Improper disposal of rechargeable batteries may result in environmental damage!**

Rechargeable batteries may not be disposed with household waste. They may contain toxic heavy metals and are subject to hazardous waste regulations. The chemical symbols of the

GB E NI	DK
LED BIKE LIGHT SET <div>Operation and safety notes</div>	LED-CYKELLYGTESÆT <div>Brugs- og sikkerhedsanvisninger</div>

FR BE	NL BE
ÉCLAIRAGE À LED POUR VÉLO <div>Instructions d'utilisation et consignes de sécurité</div>	LED-FIETSLAMPENSET <div>Bedienings- en veiligheidsinstructies</div>

DE AT CH
LED-FAHRRADLEUCHTEN-SET <div>Bedienungs- und Sicherheitshinweise</div>

FR BE	NL BE
ÉCLAIRAGE À LED POUR VÉLO <div>Instructions d'utilisation et consignes de sécurité</div>	LED-FIETSLAMPENSET <div>Bedienings- en veiligheidsinstructies</div>

DE AT CH
LED-FAHRRADLEUCHTEN-SET <div>Bedienungs- und Sicherheitshinweise</div>

FR BE	NL BE
ÉCLAIRAGE À LED POUR VÉLO <div>Instructions d'utilisation et consignes de sécurité</div>	LED-FIETSLAMPENSET <div>Bedienings- en veiligheidsinstructies</div>

DE AT CH
LED-FAHRRADLEUCHTEN-SET <div>Bedienungs- und Sicherheitshinweise</div>

FR BE	NL BE
ÉCLAIRAGE À LED POUR VÉLO <div>Instructions d'utilisation et consignes de sécurité</div>	LED-FIETSLAMPENSET <div>Bedienings- en veiligheidsinstructies</div>

DE AT CH
LED-FAHRRADLEUCHTEN-SET <div>Bedienungs- und Sicherheitshinweise</div>

FR BE	NL BE
ÉCLAIRAGE À LED POUR VÉLO <div>Instructions d'utilisation et consignes de sécurité</div>	LED-FIETSLAMPENSET <div>Bedienings- en veiligheidsinstructies</div>

DE AT CH
LED-FAHRRADLEUCHTEN-SET <div>Bedienungs- und Sicherheitshinweise</div>

FR BE	NL BE
ÉCLAIRAGE À LED POUR VÉLO <div>Instructions d'utilisation et consignes de sécurité</div>	LED-FIETSLAMPENSET <div>Bedienings- en veiligheidsinstructies</div>

DE AT CH
LED-FAHRRADLEUCHTEN-SET <div>Bedienungs- und Sicherheitshinweise</div>

FR BE	NL BE
ÉCLAIRAGE À LED POUR VÉLO <div>Instructions d'utilisation et consignes de sécurité</div>	LED-FIETSLAMPENSET <div>Bedienings- en veiligheidsinstructies</div>

DE AT CH
LED-FAHRRADLEUCHTEN-SET <div>Bedienungs- und Sicherheitshinweise</div>

FR BE	NL BE
ÉCLAIRAGE À LED POUR VÉLO <div>Instructions d'utilisation et consignes de sécurité</div>	LED-FIETSLAMPENSET <div>Bedienings- en veiligheidsinstructies</div>

DE AT CH
LED-FAHRRADLEUCHTEN-SET <div>Bedienungs- und Sicherheitshinweise</div>

FR BE	NL BE
ÉCLAIRAGE À LED POUR VÉLO <div>Instructions d'utilisation et consignes de sécurité</div>	LED-FIETSLAMPENSET <div>Bedienings- en veiligheidsinstructies</div>

DE AT CH
LED-FAHRRADLEUCHTEN-SET <div>Bedienungs- und Sicherheitshinweise</div>

FR BE	NL BE
ÉCLAIRAGE À LED POUR VÉLO <div>Instructions d'utilisation et consignes de sécurité</div>	LED-FIETSLAMPENSET <div>Bedienings- en veiligheidsinstructies</div>

DE AT CH
LED-FAHRRADLEUCHTEN-SET <div>Bedienungs- und Sicherheitshinweise</div>

FR BE	NL BE
ÉCLAIRAGE À LED POUR VÉLO <div>Instructions d'utilisation et consignes de sécurité</div>	LED-FIETSLAMPENSET <div>Bedienings- en veiligheidsinstructies</div>

DE AT CH
LED-FAHRRADLEUCHTEN-SET <div>Bedienungs- und Sicherheitshinweise</div>

FR BE	NL BE
ÉCLAIRAGE À LED POUR VÉLO <div>Instructions d'utilisation et consignes de sécurité</div>	LED-FIETSLAMPENSET <div>Bedienings- en veiligheidsinstructies</div>

DE AT CH
LED-FAHRRADLEUCHTEN-SET <div>Bedienungs- und Sicherheitshinweise</div>

FR BE	NL BE
ÉCLAIRAGE À LED POUR VÉLO <div>Instructions d'utilisation et consignes de sécurité</div>	LED-FIETSLAMPENSET <div>Bedienings- en veiligheidsinstructies</div>

DE AT CH
LED-FAHRRADLEUCHTEN-SET <div>Bedienungs- und Sicherheitshinweise</div>

FR BE	NL BE
ÉCLAIRAGE À LED POUR VÉLO <div>Instructions d'utilisation et consignes de sécurité</div>	LED-FIETSLAMPENSET <div>Bedienings- en veiligheidsinstructies</div>

