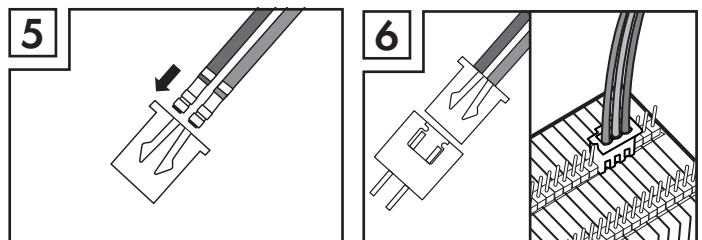
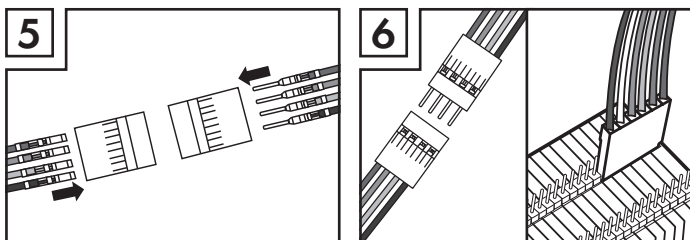
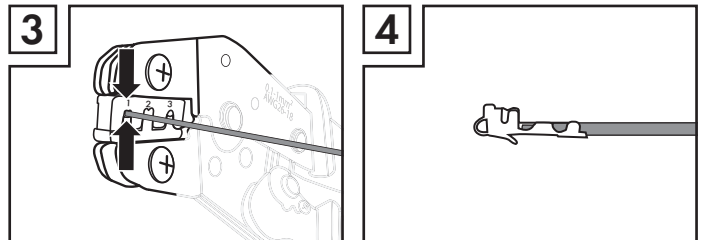
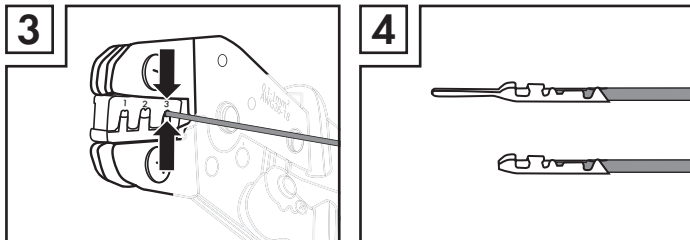
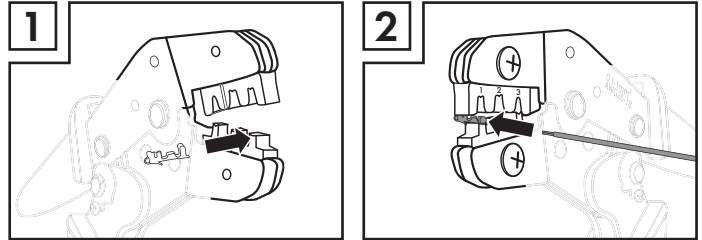
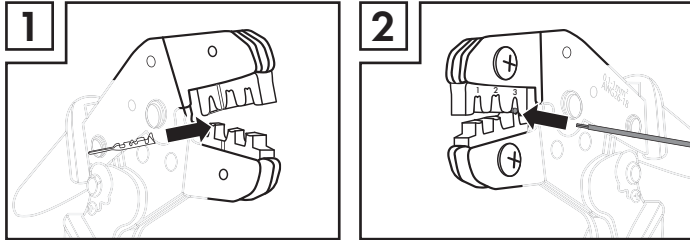
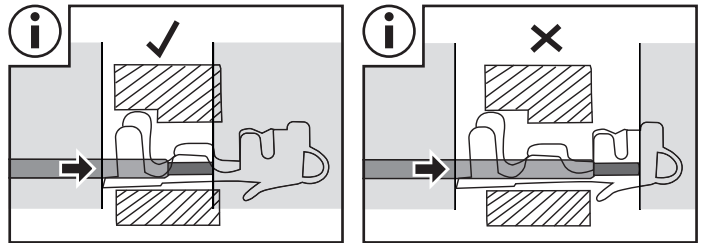
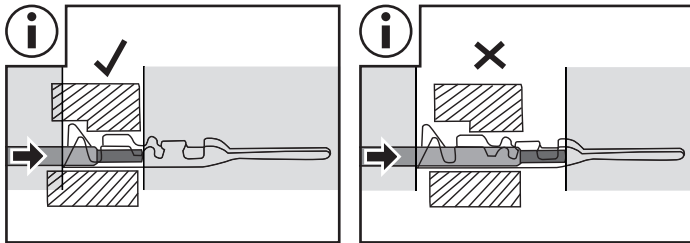


Pin male/female

XH 2.54 mm





- DE AT CH **Nicht für Arbeiten an unter Spannung stehenden Teilen. Es besteht Stromschlaggefahr!**
- GB IE NI MT CY **Not for work on live parts. There is a risk of electric shock!**
- FR CH BE **Interdit pour les travaux sur des pièces sous tension. Il y a un risque de choc électrique!**
- FI **Ei saa käyttää jännitteisten osien työstämiseen. Sähköiskun vaara!**
- SE **Inte för arbeten på delar med spänning. Risk för elektrisk stöt!**
- PL **Nie do prac przy elementach znajdujących się pod napięciem. Ryzyko porażenia prądem!**
- LT **Netinka darbams kai įrenginyje yra elektros įtampa. Elektros šoko pavojus!**
- EE **Mitte mõeldud töötamiseks pinges all olevate osadega. Elektrilöögi oht!**
- LV **Nav paredzēts darbiem pie daļām, kas ir zem sprieguma. Elektriskās strāvas trieciena risks!**
- HU **Feszültség alatt álló elemeken végzett munkához nem használható. Áramütés veszélye!**
- SI **Ni namenjeno za delo na delih pod napetostjo. Nevarnost električnega udara!**
- CZ **Není určeno pro práce na dílech, stojících pod napětím. Nebezpečí úrazu elektrickým proudem!**
- SK **Nepracovať na častiach pod napätím. Nebezpečenstvo úrazu elektrickým prúdom!**
- ES **No apto para tareas en piezas sometidas a la tensión eléctrica. ¡Riesgo de shock eléctrico!**
- IT CH MT **Non per interventi a componenti sotto tensione. Rischio di scosse elettriche!**
- PT **Não utilizar para trabalhos em peças sob tensão. Risco de choque elétrico!**
- DK **Ikke til arbejde på spændingsførende dele. Risiko for elektrisk stød!**
- NL BE **Niet voor werkzaamheden aan onder spanning staande delen. Risico op elektrische schokken!**
- HR **Nije za radove na dijelovima pod naponom. Rizik od električnog udara!**
- RS **Nije predviđeno za rad na delovima koji su pod naponom. Rizik od strujnog udara!**
- RO **Nu este pentru lucrul la piesele care se află sub tensiune. Pericol de electrocutare!**
- BG **Не за работи по намиращи се под напрежение части. Риск от токов удар!**
- GR CY **Απαγορεύονται οι εργασίες σε ρευματοφόρα μέρη. Κίνδυνος ηλεκτροπληξίας!**

