

(DE) BLUETOOTH®-ON-EAR-KOPFHÖRER

Dieses Informationsblatt ist fester Bestandteil der Bedienungsanleitung. Bewahren Sie es zusammen mit der Bedienungsanleitung gut auf. Händigen Sie alle Unterlagen bei Weitergabe des Produkts an Dritte mit aus. Lesen Sie vor der Verwendung die Bedienungsanleitung und beachten Sie insbesondere die darin enthaltenen Sicherheitshinweise.

Laden Sie den Kopfhörer vor der ersten Benutzung vollständig auf. Beachten Sie dazu die Anweisungen in der Kurzanleitung.

(GB) BLUETOOTH® ON-EAR HEADPHONES

This information sheet is an integral component of the user instructions. Keep it safe together with the user instructions. If you pass on the product to a third party, include all documents. Read the user instructions before use and please take note in particular of the safety information they contain.

Charge the battery fully before using the device. Please follow the instructions in the quick reference guide.

(FR) CASQUE BLUETOOTH® SUPRA-AURICULAIRE

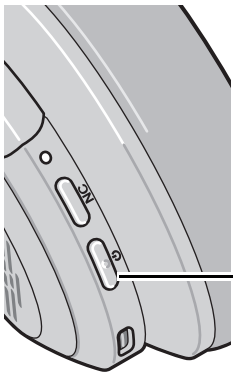
Cette fiche d'information fait partie intégrante du présent mode d'emploi. Conservez-la bien de concert avec le mode d'emploi. En cas de transmission du produit à des tiers, remettez également l'ensemble des documents. Avant toute utilisation, lisez le mode d'emploi et tenez particulièrement compte des consignes de sécurité qu'il contient.

Chargez complètement la batterie avant d'utiliser l'appareil. Tenez compte à ce sujet des instructions de la notice succincte.

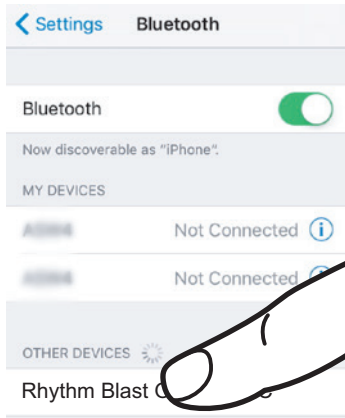
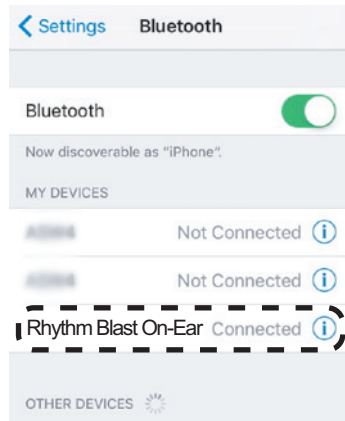
(NL) BLUETOOTH®-ON-EAR KOPTELEFOON

Dit inlichtingenblad maakt onderdeel uit van de handleiding. Bewaar dit blad en de handleiding goed. Wanneer het product aan een ander wordt overgedragen, dient u alle documenten mee te geven. Lees de meegeleverde handleiding vóór gebruik en neem daarbij de daarin opgenomen veiligheidsinstructies bijzonder goed door.

Laad de accu volledig op alvorens het apparaat te gebruiken. Let daarbij op de aanwijzingen in de korte handleiding.

1

ca. 5 sec

2**3**

Lieferant / Supplier / Fournisseur / Leverancier

HOYER Handel GmbH / Kühnehöfe 12 / 22761 Hamburg
 DEUTSCHLAND / GERMANY / ALLEMAGNE / DUTSLAND

07/2022 ID: SKBO 35 A1_22_V1.1

PL SŁUCHAWKI NAUSZNE BLUETOOTH®

Niniejsza karta informacyjna stanowi integralną część instrukcji obsługi. Należy ją przechowywać wraz z instrukcją obsługi. W przypadku przekazania dokumentów osobom trzecim należy upewnić się, że zestaw jest kompletny. Przed użyciem przeczytać instrukcję obsługi i zwrócić szczególną uwagę na zawarte w niej instrukcje bezpieczeństwa.

Przed przystąpieniem do korzystania z urządzenia należy całkowicie naładować akumulator. W tym zakresie należy stosować się do informacji umieszczonych w skróconej instrukcji obsługi.

CZ SLUCHÁTKA NA UŠI BLUETOOTH®

Tento leták je pevnou součástí návodu k použití. Ušchovejte ho společně s návodem k použití. Při předání výrobku třetím stranám přiložte všechny podklady. Před použitím si přečtěte návod k použití a dbejte zejména obsažených bezpečnostních pokynů.

Baterii zcela nabijte, než budete přístroj používat. Dodržujte pokyny v průvodci rychlým startem.

SK SLÚCHADLÁ ON-EAR BLUETOOTH®

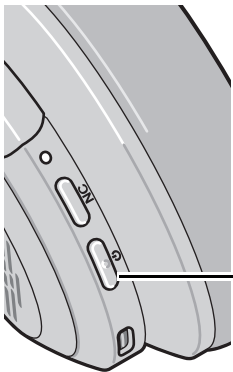
Tento informačný leták je pevnou súčasťou návodu na obsluhu. Ušchovajte si ho spolu s návodom na obsluhu. Pri postúpení produktu tretej osobe odovzdajte spolu s ním všetky podklady. Pred použitím si prečítajte návod na obsluhu a dodržiavajte predovšetkým bezpečnostné upozornenia, ktoré sú v ňom uvedené.

Pred tým, ako začnete prístroj používať, úplne nabite akumulátor. Prečítajte si k tomu pokyny v stručnom návode.

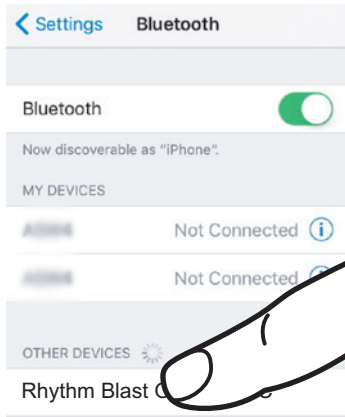
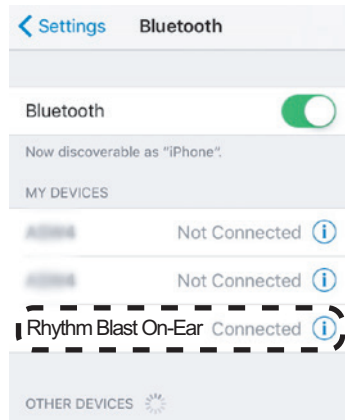
ES AURICULARES DE DIADEMA BLUETOOTH®

Esta ficha informativa forma parte integrante del manual de instrucciones. Guárdela bien junto con el manual de instrucciones. Entregue todos los documentos con el producto cuando lo ceda a terceros. Antes de usar, lea el manual de instrucciones y tenga en cuenta especialmente las advertencias de seguridad que este contiene.

Recargue la batería totalmente antes de utilizar el aparato. Para ello, tenga en cuenta las indicaciones de las instrucciones breves.

1

ca. 5 sec

2**3****Dostawca / Dodavatel / Dodávateľ / Distribuidor**

HOYER Handel GmbH / Kühnehöfe 12 / 22761 Hamburg

NIEMCY / NĚMECKO / NEMECKO / ALEMANIA

07/2022

ID: SKBO 35 A1_22_V1.1

DK **BLUETOOTH® ON-EAR HOVEDTELEFON**

Dette informationsark er en fast bestanddel af betjeningsvejledningen. Opbevar den altid sammen med betjeningsvejledningen. Overlever alle dokumenter til tredjepart, hvis produktet videregives. Læs betjeningsvejledningen før anvendelse og overhold venligst i særdeleshed de indeholdte sikkerhedsanvisninger.

Oplad batteriet helt, inden du bruger apparatet. Vær dertil opmærksom på anvisningerne i den korte vejledning.

IT **CUFFIE ON-EAR BLUETOOTH®**

Questa scheda informativa è parte integrante del manuale d'uso. Conservarla accuratamente insieme al manuale d'uso. In caso di cessione del prodotto a terzi accludere tutta la documentazione. Prima dell'utilizzo leggere il manuale d'uso e osservare in particolare le istruzioni per la sicurezza in esse contenute.

Caricare completamente la batteria prima di usare l'apparecchio. Attenersi alle indicazioni delle istruzioni brevi.

HU **BLUETOOTH® ON-EAR FEJHALLGATÓ**

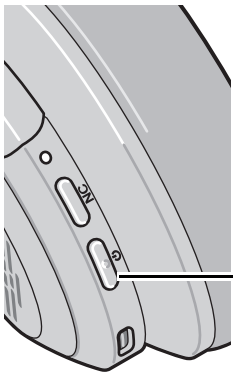
Ez a tájékoztató a kezelési útmutató elválaszthatatlan része. Kérjük, őrizze meg a kezelési útmutatóval együtt. A termék harmadik fél részére történő átadása esetén adjon át minden dokumentumot. A kezelési útmutató használata előtt olvassa el és vegye figyelembe az abban leírt biztonsági előírásokat.

Töltse fel teljesen az akkumulátort, mielőtt használatba venné a készüléket. Ehhez vegye figyelembe a rövid útmutatóban szereplő utasításokat is.

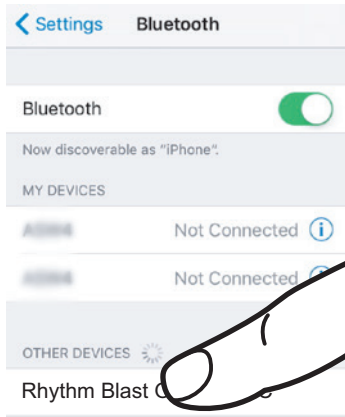
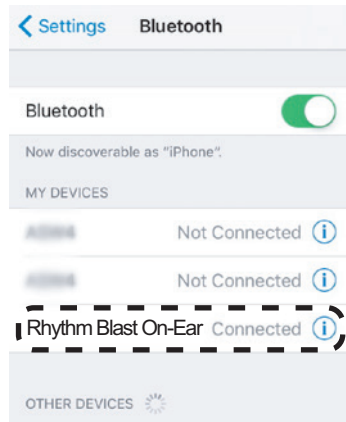
SI **NAUŠESNE SLUŠALKE BLUETOOTH®**

Ta informativni list je sestavni del navodil za uporabo. Shranite ga skupaj z navodili za uporabo. Če izdelek izročite tretji osebi, ji izročite tudi vso dokumentacijo. Pred uporabo preberite navodila za uporabo in še posebej upoštevajte varnostne napotke v njih.

Pred uporabo naprave baterijo povsem napolnite. Sledite navodilom v hitrem vodniku.

1

ca. 5 sec

2**3****Leverandør / Fornitore / Szállító / Dobavitelj**

HOYER Handel GmbH / Kühnehöfe 12 / 22761 Hamburg

TYSKLAND / GERMANIA / NÉMETORSZÁG / NEMČIJI

07/2022

ID: SKBO 35 A1_22_V1.1

HR BLUETOOTH® SLUŠALICE

Ovaj je informativni letak sastavni dio uputa za korištenje. Držite ga na sigurnom zajedno s uputama za korištenje. Prilikom prosljeđivanja proizvoda trećoj osobi predajte i svu pripadajuću dokumentaciju. Prije uporabe pročitajte upute za korištenje i obratite posebnu pozornost na sigurnosne napomene.

Prije uporabe uređaja napunite bateriju do kraja. Pritom obratite pozornost na napomene u kratkim uputama.

RO CĂȘTI BLUETOOTH® CU CASCĂ ON-EAR

Această fișă informativă este componentă a manualului de utilizare și trebuie păstrată împreună cu manualul de utilizare. La transferul produsului către terți, transmiteți toate documentele. Înainte de utilizare, citiți manualul de utilizare și respectați mai ales instrucțiunile de siguranță cuprinse în acesta.

Încărcați acumulatorul complet, înainte să utilizați aparatul. Respectați în acest scop instrucțiunile din ghidul rapid.

BG BLUETOOTH® БЕЗЖИЧНИ СЛУШАЛКИ

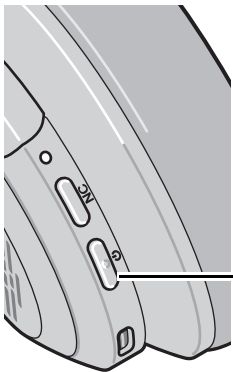
Този информационен лист е неразделна част от ръководството за експлоатация. Съхранявайте го за бъдещи справки заедно с ръководството за експлоатация. Ако предавате продукта на трети лица, прилагайте към него и цялата свързана документация. Преди да започнете да използвате продукта, прочетете внимателно ръководството за експлоатация и обърнете специално внимание на съдържащите се в него указания за безопасност.

Заредете батерията напълно, преди да използвате устройството. За да го направите, следвайте инструкциите в краткото ръководство.

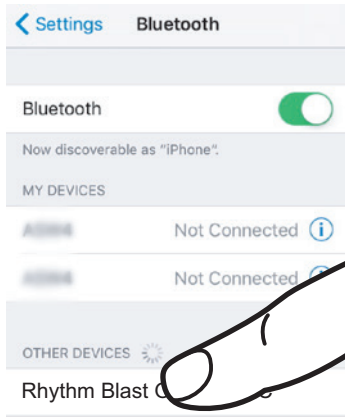
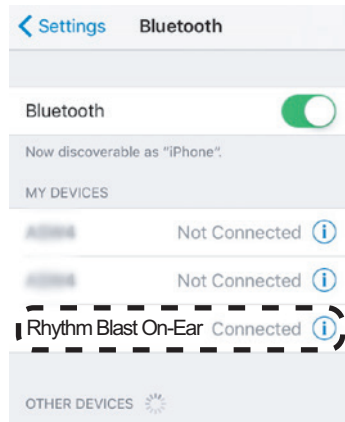
GR ΑΚΟΥΣΤΙΚΑ BLUETOOTH® ON EAR

Αυτό το ενημερωτικό φυλλάδιο αποτελεί αναπόσπαστο τμήμα των οδηγιών χρήσης. Φυλάξτε το καλά μαζί με τις οδηγίες χρήσης. Σε περίπτωση παραχώρησης του προϊόντος σε τρίτους, παραδώστε τους και όλα τα έγγραφα. Διαβάστε πριν από τη χρήση τις οδηγίες χρήσης και προσέξτε ιδίως τις υποδείξεις ασφαλείας που υπάρχουν σε αυτές.

Πριν χρησιμοποιήσετε τη συσκευή, φορτίστε πλήρως την επαναφορτιζόμενη μπαταρία. Προσέξτε σχετικά την οδηγία στις σύντομες οδηγίες.

1

ca. 5 sec

2**3**
Dobavljač / Distributor / Вносител / Προμηθευτής

HOYER Handel GmbH / Kühnehöfe 12 / 22761 Hamburg

NJEMAČKA / GERMANIA / ГЕРМАНИЯ / GERMANIA

07/2022 ID: SKBO 35 A1_22_V1.1