

DE AT CH

Klappen Sie vor dem Lesen die beiden Seiten mit den Abbildungen aus und machen Sie sich anschließend mit allen Funktionen des Produkts vertraut.

LAMMFELL-AUTOSITZBEZUG

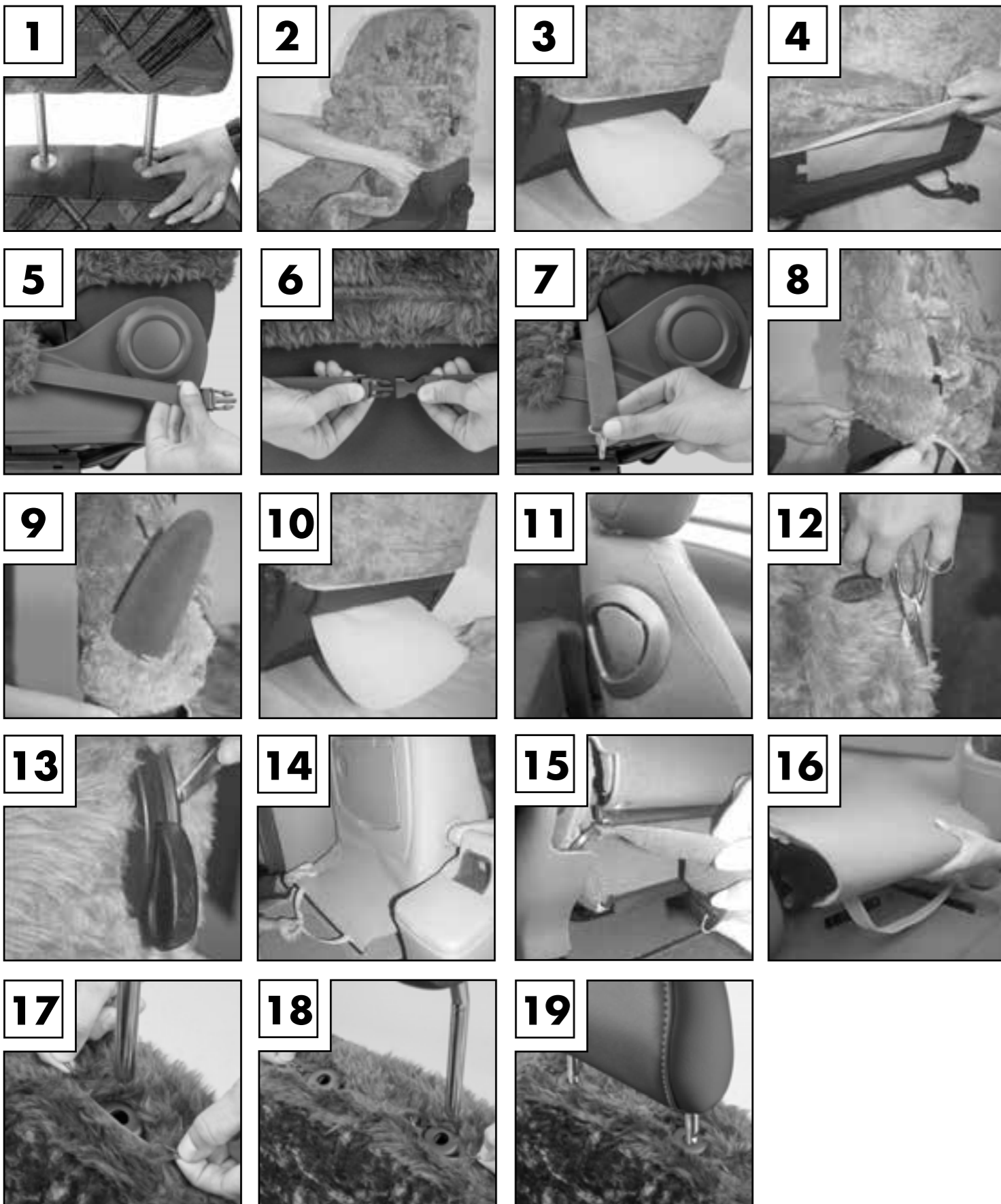
DE AT CH

LAMMFELL-AUTOSITZBEZUG

Montage- und Sicherheitshinweise

DE/AT/CH Montage- und Sicherheitshinweise

Seite 5



DE AT CH

Lieferumfang

1 x Bezug Vordersitz
Metallhaken
Typenliste



Autositzbezug-Set

• Einleitung

Wir beglückwünschen Sie zu Ihrem Kauf. Sie haben sich damit für ein hochwertiges Produkt entschieden. Die Bedienungsanleitung ist Bestandteil dieses Produktes. Machen Sie sich vor der Benutzung des Geräts mit allen Bedien- und Sicherheitshinweisen vertraut. Benutzen Sie das Produkt nur wie beschrieben und für die angegebenen Einsatzbereiche. Händigen Sie alle Unterlagen bei Weitergabe des Produktes an Dritte mit aus.

• Bestimmungsgemäße Verwendung

Autositzbezug-Set für Fahrer- und Beifahrersitze von KFZ (gemäß beiliegender Typenliste).

• Sicherheitshinweise

Der korrekte Einbau bzw. die Befestigung des Sitzbezuges am Fahrzeug ist zwingend notwendig, um die Sicherheit des Anwenders zu garantieren. Beim Einbau des Sitzbezuges ist Folgendes zu beachten:

- **! WARNUNG! ERSTICKUNGSGEFAHR!** Die Verpackung von Kleinkindern fernhalten.
- Einbau ausschließlich in Personenkraftwagen laut Typenliste auf Verpackung oder beiliegender, detaillierter Typenliste gestattet.
- Kopfstützeinführungen, Lehnenverstellhebel / -räder für Lehnenentriegelungen bzw. Armlehnen dürfen mit dem Sitzbezug nicht verdeckt werden. Es müssen ordnungsgemäße Aussparungen gemacht werden. Bitte beachten Sie dazu das Kapitel „Einbau“.
- Verschobene Sitzbezüge müssen neu positioniert werden. Ist dies auf Grund fortgeschrittenen Verschleißes nicht mehr möglich, muss der Bezug entfernt bzw. ausgetauscht werden.
- An den Sitzbezugsöffnungen darf keinesfalls manipuliert werden (kein Abdecken, Vernähen oder selbstständiges Reparieren).

Dieser Schonbezug wurde von der TÜV-Rheinland Group geprüft.

! VORSICHT! Bei nicht ordnungsgemäßem Einbau kann das richtige Austreten des Sitzairbags im Falle eines Aufpralls nicht gewährleistet werden.

! VORSICHT! Dieses Produkt kann abfärben! Nicht auf hellen Textilien und Leder verwenden!

• Sitzbezüge einbauen

Sie benötigen: Eine spitze Schere.

Wichtig: Vor dem Einbau bitte unbedingt durchlesen!

- Bild 1:** Kopfstütze entfernen (bei manchen Ausführungen muss die Kopfstütze in der Werkstatt demontiert werden).
- Bild 2:** Lehne von oben nach unten beziehen.
- Bild 3:** Lasche zwischen Sitzfläche und Lehne durchziehen.
- Bild 4:** Klettverschluss hinten schließen.
- Bild 5:** Sitzfläche von vorn nach hinten beziehen. Der Tunnelzug zeigt nach vorn und unten. Die Gummibänder zeigen nach hinten. Gummibänder des Tunnelzugs seitlich am Sitz vorbei führen.
- Bild 6:** Gummibänder des Tunnelzugs hinter dem Sitz schließen.
- Bild 7:** Gummibänder mit Haken seitlich am Sitz vorbei führen. Unter dem Sitz die Metallhaken je nach Ausführung am Sitz festmachen (z.B. an vorhandenen Metallstäben - ACHTUNG nicht am Airbagkabel festmachen!)

ACHTUNG!

Aussparungen für Lehnenentriegelungen, Verstellhebel, Seitenhebel, etc. (wie unter Bild 8-14 beschrieben) müssen eingeschnitten werden.

Falls Ihr Sitz mit Armlehnen ausgestattet ist weiter mit Bild 8. Ansonsten weiter zu Bild 11.

- Bild 8:** Bezug bis zur Armlehne hinunter ziehen. Bezug muss oben gut sitzen.
- Bild 9:** Bezug an der Stelle der Armlehnen einschneiden. Schnitt darf nicht zu groß werden. Armlehne hochstellen und durch die eingeschnittene Öffnung des Bezuges durchziehen.
- Bild 10:** Lasche zwischen Sitzfläche und Lehne durchziehen und Klettverschluss schließen.

Falls Ihr Sitz mit Seitenhebel ausgestattet ist weiter mit Bild 11. Ansonsten weiter zu Bild 14.

- Bild 11:** Bezug beziehen wie unter Punkt 2 erläutert. Bezug muss oben gut sitzen.
- Bild 12:** Bezug an der Stelle der Seitenhebel einschneiden. Schnitt darf nicht zu groß werden.

Bild 13: Mit Hilfe einer Schere den Bezug unter den Führungsbeschlag schieben.

Falls Ihr Sitz mit Sitzgestellverkleidung ausgestattet ist weiter mit Bild 14. Ansonsten weiter zu Bild 17.

- Bild 14:** (für Renault) Sitzgestellverkleidung unter dem Sitz öffnen.
- Bild 15:** (für Mercedes) Sitzgestellverkleidung unter dem Sitz öffnen.
- Bild 16:** Sitzgestellverkleidung unter den Sitzbezug fallen. Lasche zwischen Sitzfläche und Lehne durchziehen. Klettverschluss hinten schließen.

- Bild 17+18:** Reißverschlüsse an der oberen Seite des Lehnenbezugs so öffnen, dass die Montageöffnungen der Kopfstütze freiliegen.
- Bild 19:** Kopfstütze des Vordersitzes montieren und korrekten, straff sitzenden Bezug prüfen.

• Pflege- und Entsorgungshinweise

- Handwäsche
- Nicht bügeln
- Nicht bleichen
- Nicht chemisch reinigen
- Nicht trommelrocknen

Der Sitzbezug kann durch den Restmüll entsorgt werden. Die Verpackung entsprechend den örtlichen Bestimmungen entsorgen.

• Service & Garantie

Das Produkt wurde mit großer Sorgfalt und unter ständiger Kontrolle produziert. Sie erhalten auf dieses Produkt drei Jahre Garantie ab Kaufdatum. Bitte bewahren Sie den Kasenbon auf. Die Garantie gilt nur für Material- und Fabrikationsfehler und entfällt bei missbräuchlicher oder unsachgemäßer Behandlung. Ihre gesetzlichen Rechte, insbesondere die Gewährleistungsrechte, werden durch diese Garantie nicht eingeschränkt. Geltungsbereich: Bitte wenden Sie sich an die für Sie eingerichtete Service-Hotline oder setzen Sie sich mit der Servicestelle im europäischen Wirtschaftsraum in Verbindung. Kosten: Kostenfreie Reparatur bzw. Austausch oder Geldrückgabe. Keine Transportkosten.

TIPP: Bevor Sie Ihr Produkt einsenden, wenden Sie sich telefonisch an unsere Hotline. So können wir Ihnen bei eventuellen Bedienungsfehlern helfen.

Serviceadresse:
Walser Industrie- und Handels GmbH
office@walsergroup.com
www.walsergroup.com
Kostenfreie Service Hotline: 00800 00300030

Retourenadresse:
Walser Customer Service Germany
Walser GmbH
Bleichweg 15, Postfach 3325
DE-88131 Lindau
DEUTSCHLAND

IAN 322251