

### Legende der verwendeten Piktogramme

	Bedienungsanleitung lesen!
	Warn- und Sicherheitshinweise beachten!
	Warnhinweise Handlungsanweisungen
	Lebens- und Unfallgefahr für Kleinkinder und Kinder!
	Maximale Tragkraft
	Entsorgen Sie Verpackung und Produkt umweltgerecht!

### DE AT CH Standwäschespinne

#### ● Einleitung

Wir beglückwünschen Sie zum Kauf Ihres neuen Produkts. Sie haben sich damit für ein hochwertiges Produkt entschieden. Machen Sie sich vor der ersten Inbetriebnahme mit dem Produkt vertraut. Lesen Sie hierzu aufmerksam die nachfolgende Bedienungsanleitung und die Sicherheitshinweise. Benutzen Sie das Produkt nur wie beschrieben und für die angegebenen Einsatzbereiche. Bewahren Sie diese Anleitung an einem sicheren Ort auf. Händigen Sie alle Unterlagen bei Weitergabe des Produktes an Dritte mit aus.

#### ● Bestimmungsgemäßer Gebrauch

Bei diesem Produkt handelt es sich um eine Wäschespinne; diese ist für den Innen- und Außenbereich vorgesehen. Eine Veränderung des Produkts ist nicht zulässig und führt zur Beschädigung. Darüber hinaus können weitere lebensgefährliche Gefahren und Verletzungen die Folgen sein. Dieses Produkt wurde ausschließlich für den Hausgebrauch konzipiert. Es ist nicht für den kommerziellen Gebrauch vorgesehen. Für durch unsachgemäße Verwendung entstandene Schäden übernimmt der Hersteller keine Haftung.

#### ● Technische Daten

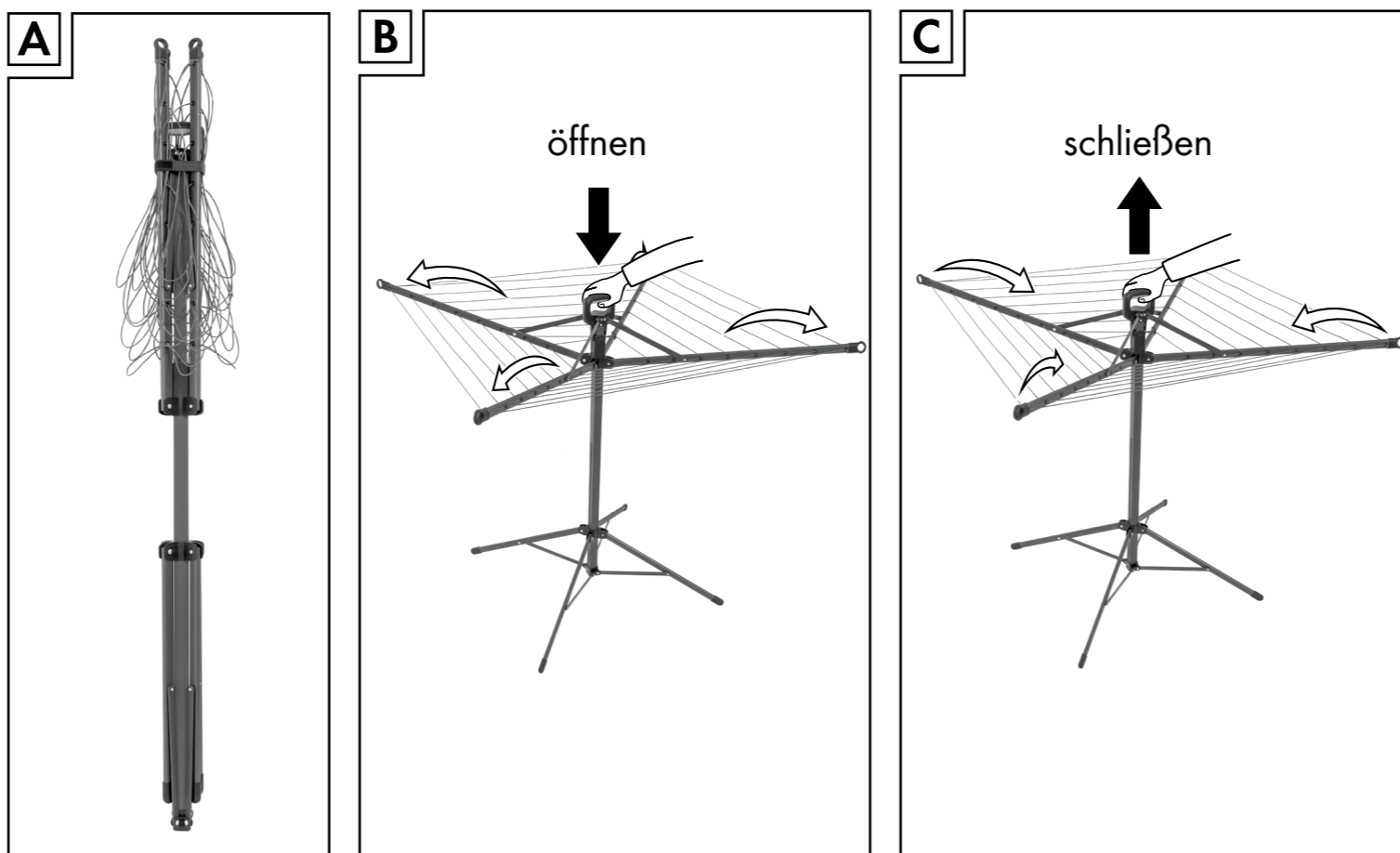
Artikelnummer: CS92039B  
 Gesamttrockenlänge: ca. 20 m  
 Maße (geöffnet): ca. 107 x 107 x 109 cm (L x B x H)  
 Maße (geschlossen): ca. 9 x 9 x 159 cm (L x B x H)  
 Artikelgewicht: 4,00 kg

Max. Belastung: 20 kg  
 Produktions-ID: 06 / 2021

### Sicherheitshinweise

LESEN SIE DIE BEDIENUNGSANLEITUNG VOR DER VERWENDUNG DES PRODUKTS! BEWAHREN SIE ALLE SICHERHEITSHINWEISE UND ANWEISUNGEN FÜR DIE ZUKUNFT AUF!

- **⚠️ WARNUNG! LEBENS- UND UNFALLGEFAHR FÜR KLEINKINDER UND KINDER!** Lassen Sie Kinder niemals unbeaufsichtigt mit dem Verpackungsmaterial. Es besteht Erstickungsgefahr.
- **⚠️ WARNUNG! STRANGULATIONS- UND ERSTICKUNGSGEFAHR!** Halten Sie Kinder von dem Produkt fern. Lassen Sie Kinder nicht damit spielen. Lassen Sie Kinder nicht mit der Verpackungsfolie spielen. Kinder können sich beim Spielen darin verfangen und erstickern. Das Produkt muss außerhalb der Reichweite von Kindern und in einem geschlossenen Raum aufbewahrt werden!
- Dies ist kein Spielzeug. Bitte halten Sie Kinder vom Produkt fern.
- Das Produkt ist kein Klettergerüst oder Spielzeug. Achten Sie darauf, dass keine Personen, insbesondere Kinder, sich an dem Produkt hochziehen.
- Auf sicheren Stand achten und nur auf ebenen und festen Böden verwenden.
- **⚠️ ACHTUNG! QUETSCHGEFAHR!** Achten Sie auf Ihre Hände und Finger, wenn Sie das Produkt auf- oder zusammenklappen.
- Versuchen Sie nie, das Produkt selbst zu reparieren.
- Setzen Sie sich weder auf das Produkt, noch lehnen Sie sich an.
- Bitte überprüfen Sie das Produkt regelmäßig und vor jeder Benutzung auf Beschädigungen.
- Ein beschädigtes Produkt darf nicht mehr benutzt werden.
- Das Produkt nicht als sonstige Ablage oder Abstellmöglichkeit verwenden.
- Überschreiten Sie nicht die maximale Traglast von 20 kg.
- Verwenden Sie das Produkt nicht bei starkem Wind oder Sturm.
- Bestücken Sie das Produkt gleichmäßig.
- **⚠️ ACHTUNG! VERLETZUNGSGEFAHR!** Bringen Sie immer den Klettverschluss an, bevor Sie das Produkt aufheben oder transportieren. Andernfalls besteht Verletzungsgefahr durch ein unbeabsichtigtes Ausklappen der Arme und Beine.



## STANDWÄSCHESPINNE

DE AT CH  
**STANDWÄSCHESPINNE**  
 Bedienungs- und Sicherheitshinweise



## ● **Gebrauch**

**Hinweis:** Entfernen Sie sämtliches Verpackungsmaterial vom Produkt.

**Hinweis:** Für dieses Produkt sind keine Ersatzteile beigelegt.

## ● **Produkt aufstellen**

- Lösen Sie den Klettverschluss, welcher das Produkt zusammenhält.
- Stellen Sie das Produkt auf, wie in den Abbildungen B und C dargestellt.
- Um das Produkt zu öffnen, drücken Sie den Griff nach unten (siehe Abb. B). Halten Sie dabei die Arretierung unterhalb des Griffes gedrückt, damit er in den entsprechenden Aussparungen einrasten kann. Je weiter Sie den Griff nach unten drücken, umso straffer sind die Leinen gespannt.
- Sollte beim Öffnen das Einrasten etwas schwergängig sein, können Sie dies korrigieren, indem Sie die Spannung der Leinen lösen. Öffnen Sie dazu im geöffneten Zustand die Schnurknoten am Ende der Arme und lösen Sie etwas die Spannung an den Leinen.
- Verknoten Sie anschließend die Leine wieder fest.

## ● **Produkt zusammenklappen**

- Um das Produkt zu schließen, halten Sie die Arretierung unterhalb des Griffes gedrückt und ziehen Sie den Griff nach oben (siehe Abb. C).
- Fixieren Sie nun den Klettverschluss an den Armen, um ein unbeabsichtigtes Ausklappen der Arme und Beine zu vermeiden.

## ● **Wäsche aufhängen**

- Die Wäsche gleichmäßig auf der ganzen Fläche zum Aufhängen verteilen.
- Überschreiten Sie nicht die maximale Traglast von 20kg.

## ● **Lagerung, Reinigung und Pflege**

- Keine ätzenden oder scheuernden Reinigungsmittel verwenden.
- Das Produkt mit einem feuchten Tuch mit Seife reinigen, um es gut zu erhalten.
- Nach der Verwendung das Produkt an einen trockenen Ort stellen und vor direkter Sonneneinstrahlung geschützt aufzubewahren.

## ● **Reparatur und Wartung**

Reparaturen und Wartungsarbeiten müssen von einer fachmännischen Person und den Anleitungen des Herstellers entsprechend durchgeführt werden.

## ● **Entsorgung**

Die Verpackung besteht aus umweltfreundlichen Materialien, die Sie über die örtlichen Recyclingstellen entsorgen können.

Möglichkeiten zur Entsorgung des ausgedienten Produkts erfahren Sie bei Ihrer Gemeinde- oder Stadtverwaltung.

## ● **Hersteller / Service**

Casa Si Marketing- und VertriebsgmbH

Obkirchergasse 36

1190 Wien

AUSTRIA

Tel.: 08005889385 (DE)

01 / 440 28 62 (AT)

0800312649 (CH)

E-Mail: [service@casasi.com](mailto:service@casasi.com)

[www.casasi.com](http://www.casasi.com)

## **IAN 354392\_2010**

Bitte halten Sie für alle Anfragen den Kassenbon und die Artikelnummer (IAN 123456\_7890) als Nachweis für den Kauf bereit.

## ● **Garantie**

Das Produkt wurde nach strengen Qualitätsrichtlinien sorgfältig produziert und vor Anlieferung gewissenhaft geprüft. Im Falle von Mängeln dieses Produkts stehen Ihnen gegen den Verkäufer des Produkts gesetzliche Rechte zu. Diese gesetzlichen Rechte werden durch unsere im Folgenden dargestellte Garantie nicht eingeschränkt.

Sie erhalten auf dieses Produkt 3 Jahre Garantie ab Kaufdatum. Die Garantiefrist beginnt mit dem Kaufdatum. Bitte bewahren Sie den Original-Kassenbon gut auf. Diese Unterlage wird als Nachweis für den Kauf benötigt.

Tritt innerhalb von 3 Jahren ab dem Kaufdatum dieses Produkts ein Material- oder Fabrikationsfehler auf, wird das Produkt von uns – nach unserer Wahl – für Sie

kostenlos repariert oder ersetzt. Diese Garantie verfällt, wenn das Produkt beschädigt, nicht sachgemäß benutzt oder gewartet wurde.

Die Garantieleistung gilt für Material- oder Fabrikationsfehler. Diese Garantie erstreckt sich nicht auf Produktteile, die normaler Abnutzung ausgesetzt sind (z. B. Batterien) und daher als Verschleißteile angesehen werden können oder Beschädigungen an zerbrechlichen Teilen, z. B. Schalter, Akkus oder die aus Glas gefertigt sind.

DE

**Casa Si Marketing- und VertriebsgmbH**

Obkirchergasse 36

1190 Wien

AUSTRIA

Stand der Informationen:

02 / 2021 · Ident.-No.:

CS92039B022021-DE



www.tuv.com  
ID 1111220579

