



TÜRDRÜCKERGARNITUR

(DE) (AT) (CH)

TÜRDRÜCKERGARNITUR

Montage- und Sicherheitshinweise

(NL) (BE)

DEURBESLAGSET

Montage- en veiligheidsinstructies

(ES)

MANILLAS PARA PUERTA

Instrucciones de montaje y de advertencias de seguridad

(FR) (BE)

SET DE POIGNÉES DE PORTE

Instructions de montage et consignes de sécurité

(CZ)

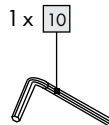
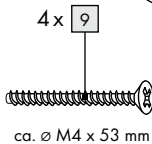
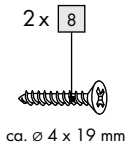
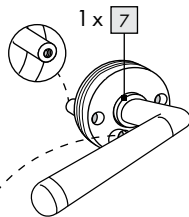
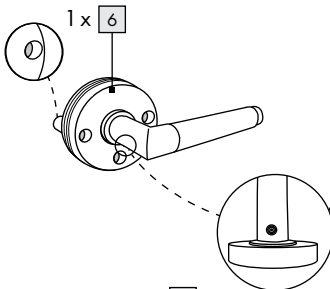
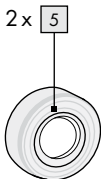
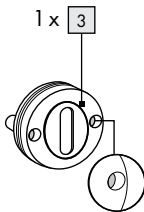
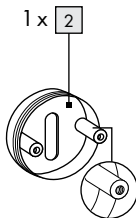
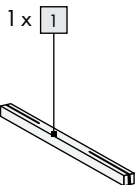
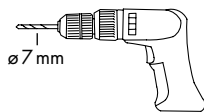
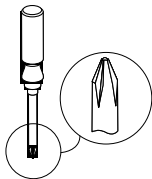
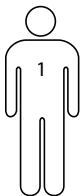
DVEŘNÍ KOVÁNÍ

Pokyny k montáži a bezpečnostní pokyny

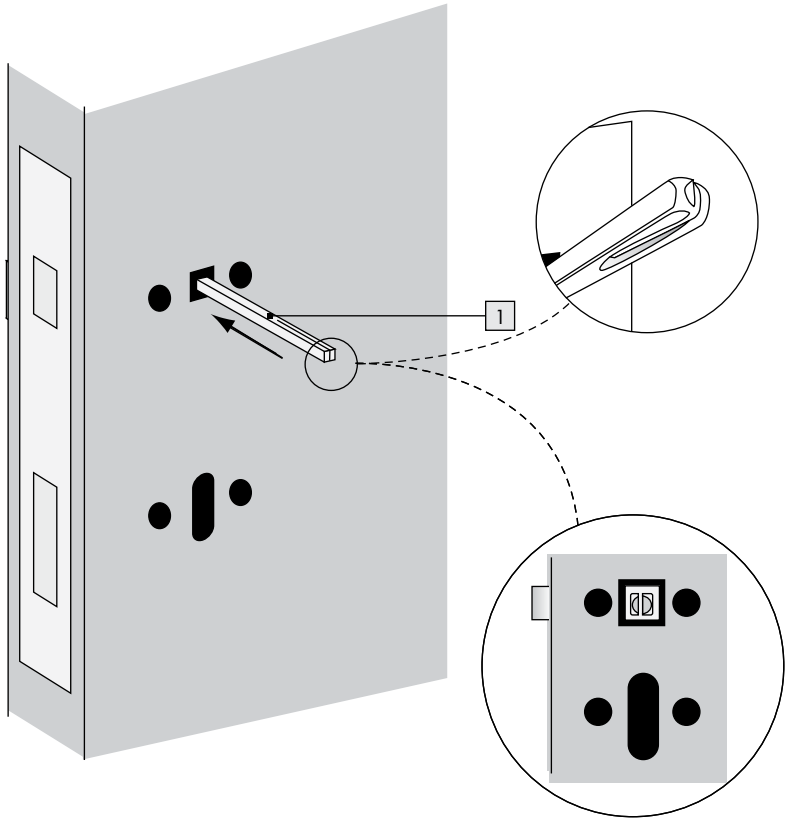
IAN 285775

OS

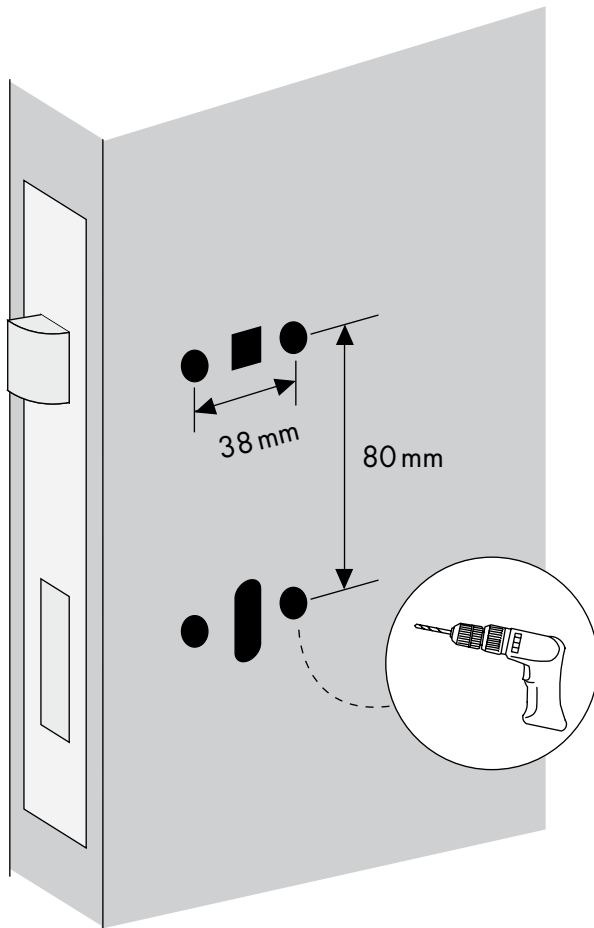
Sie benötigen
Il vous faut
U hebt nodig
Potřebujete
Necesita:



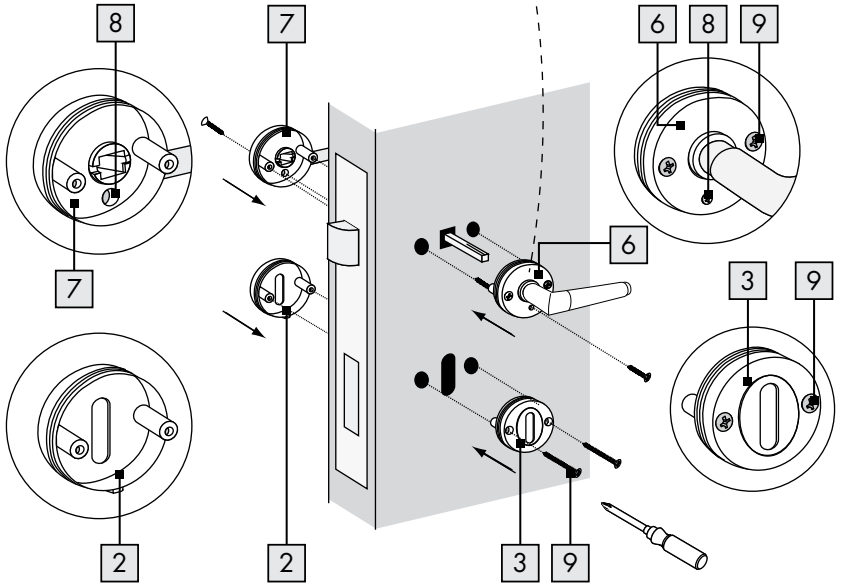
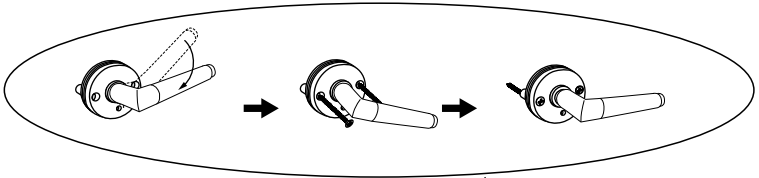
A



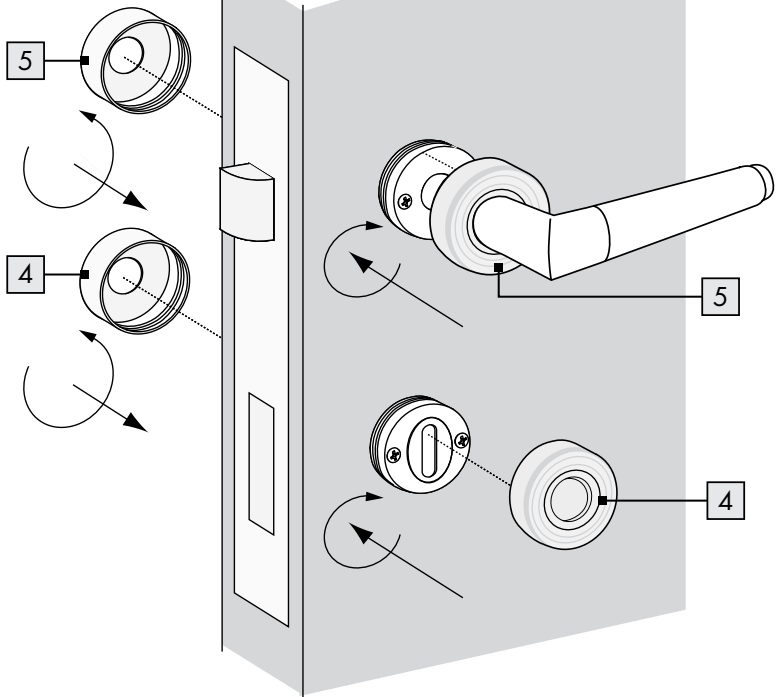
B



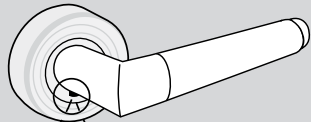
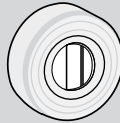
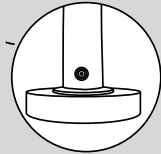
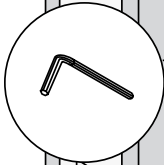
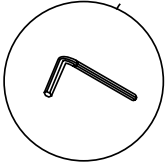
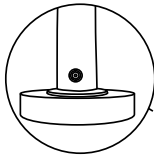
C



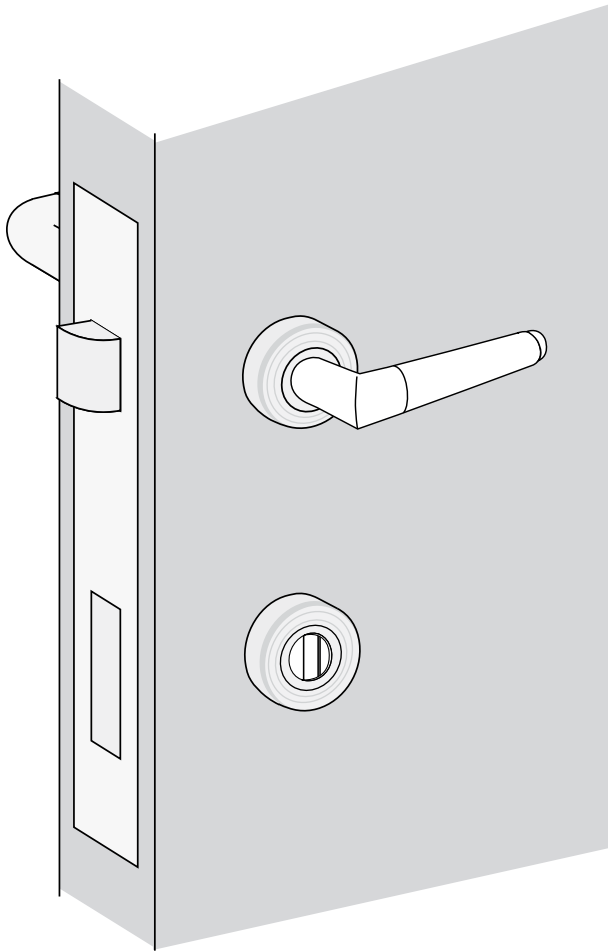
D



E



F



Technische Daten

Geeignete Türstärken: 38 - 45 mm

Material: Edelstahl, Zinklegierung

Sicherheitshinweise

- **WARNUNG!** Halten Sie Kinder während der Montage vom Arbeitsbereich fern. Zum Lieferumfang gehört eine Vielzahl von Schrauben und anderen Kleinteilen. Diese können beim Verschlucken oder Inhalieren lebensgefährlich sein.
- Stellen Sie sicher, dass alle Teile unbeschädigt und sachgerecht montiert sind. Bei unsachgemäßer Montage besteht Verletzungsgefahr. Beschädigte Teile können die Sicherheit und Funktion beeinflussen.
- Kontrollieren Sie regelmäßig die Unversehrtheit aller Verbindungsstellen und ziehen Sie regelmäßig die Schrauben nach.
- Überprüfen Sie vor der Montage, ob die gewählte Tür zum Befestigen des Produkts geeignet ist.

Caractéristiques

Pour portes d'épaisseurs : 38 - 45 mm
Matériaux : inox, alliage de zinc

Consignes de sécurité

- **AVERTISSEMENT!** Toujours tenir les enfants à l'écart de la zone de travail lors du montage. La fourniture comprend de nombreuses vis et d'autres petites pièces, susceptibles de représenter un risque mortel en cas d'ingurgitation ou inhalation.
- Vérifier que toutes les pièces sont en parfait état et correctement montées. Risque de blessures en cas de montage incorrect. Les pièces endommagées peuvent affecter la sécurité et le fonctionnement.
- Contrôler régulièrement le parfait état de tous les raccords et resserrer les vis.
- Avant le montage, vérifier que la porte choisie convienne à la fixation du produit.

Technische gegevens

Geschikte deurdikten: 38 - 45 mm

Materiaal: rvs, zinklegering

Veiligheidsinstructies

- **WAARSCHUWING!** Houd kinderen tijdens de montage buiten het werkbereik. Tot de levering behoren heel veel schroeven en andere kleine onderdelen. Bij inslikken of inhaleren kunnen deze levensgevaarlijk zijn.
- Waarborg dat alle onderdelen intact en deskundig gemonteerd zijn. Bij ondeskundige montage bestaat gevaar voor letsel. Beschadigde onderdelen kunnen de veiligheid en de functie negatief beïnvloeden.
- Controleer regelmatig of alle verbindingpunten onbeschadigd zijn en draai de schroeven regelmatig vast.
- Controleer vóór de wandmontage of de gekozen deur geschikt is voor het product.

Technické údaje

Vhodné tloušťky dveří:

38 - 45 mm

Materiál:

ušlechtilá ocel, slitina zinku

Bezpečnostní pokyny

- **VÝSTRAHA!** Během montáže chraňte pracovní oblast před dětmi. K rozsahu dodávky patří velký počet šroubů a jiných drobných dílů. Tyto by mohly být při spolknutí nebo inhalování životunebezpečné.
- Ujistěte se, že jsou všechny díly nepoškozené a odborně namontovány. Při neodborné montáži existuje nebezpečí poranění. Poškozené díly mohou ovlivnit bezpečnost a funkci.
- Pravidelně zkontrolujte bezvadnost všech míst spojení a pravidelně dotáhněte šrouby.
- Před montáží přezkoušejte, hodí-li se zvolené dveře k upevnění výrobku.

Datos técnicos

Grosor adecuado de la puerta: 38 - 45 mm

Material: aleación de zinc, acero inoxidable

Consejo de seguridad

- ¡ADVERTENCIA! Durante la instalación, mantenga a los niños fuera del alcance de la zona en la que está trabajando. La entrega incluye varios tornillos y otras piezas pequeñas, que pueden suponer un peligro para la salud si se ingieren o inhalan.
- Asegúrese de que ninguna pieza está dañada y de que todas las piezas están correctamente montadas. El montaje o colocación incorrectos pueden provocar lesiones. Las piezas dañadas pueden afectar la seguridad y el funcionamiento adecuados.
- Realice comprobaciones periódicas para asegurarse de que todas las conexiones están intactas y apriete los tornillos periódicamente.
- Antes del montaje, compruebe que la puerta seleccionada es adecuada para el montaje del producto.

OWIM GmbH & Co. KG
Stiftsbergstraße 1
DE-74167 Neckarsulm
GERMANY

Model No.: HG00985A
Version: 03/2017

IAN 285775

