

crivit

DE AT CH

AKKU-LED-TASCHENLAMPE
Bedienungsanleitung

1. Einleitung
Herzlichen Glückwunsch!
Sie haben sich mit dem Kauf für ein hochwertiges Produkt entschieden.

AKKU-LED-TASCHENLAMPE

DE AT CH
AKKU-LED-TASCHENLAMPE
BEDIENUNGSANLEITUNG

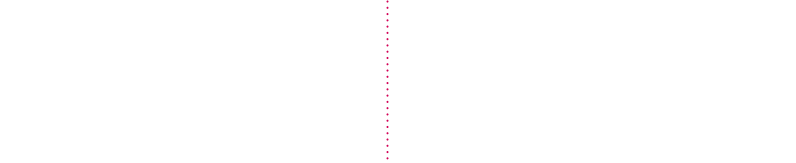
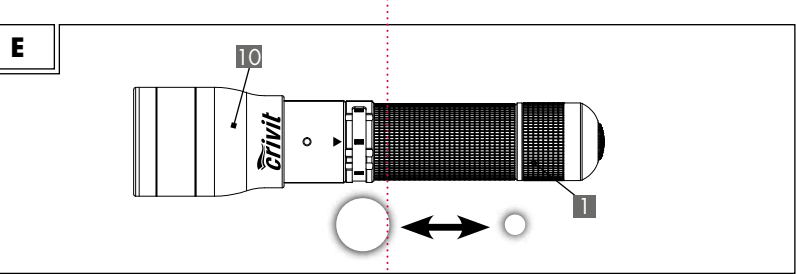
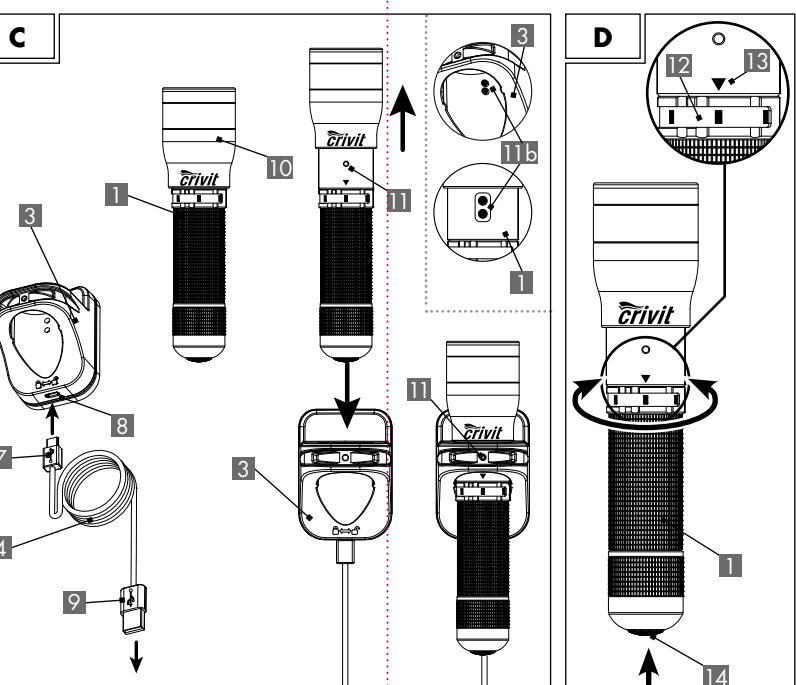
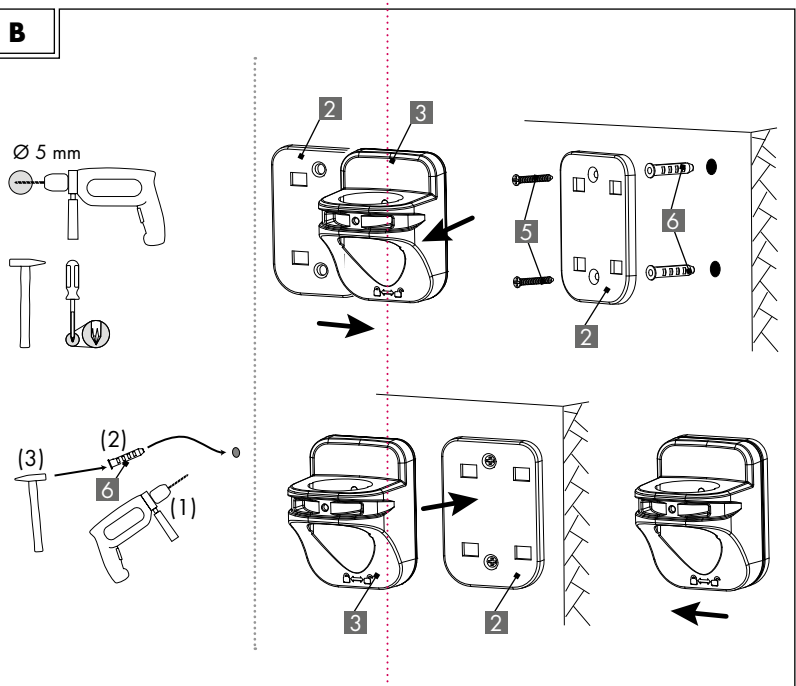
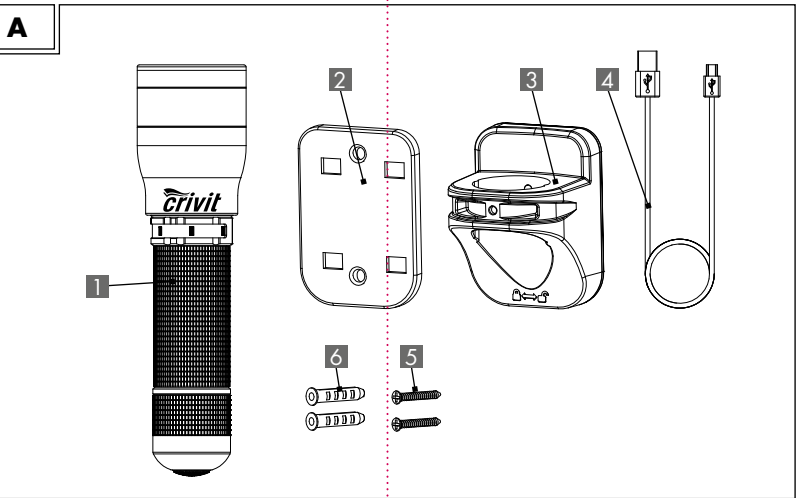
FR CH
LAMPE DE POCHE LED SANS FIL
MODE D'EMPLOI

IT CH
TORCIA RICARICABILE A LED
ISTRUZIONI PER L'USO



IAN 376029_2104

DE AT CH



Zeichenerklärung
Die folgenden Symbole und Signalwörter werden in dieser Bedienungsanleitung, auf dem Produkt oder auf der Verpackung verwendet.

WARNUNG!
Dieses Signalsymbol/wort bezeichnet eine Gefährdung mit einem hohen Risikograd, die, wenn sie nicht vermieden wird, den Tod oder eine schwere Verletzung zur Folge haben kann.

VORSICHT!
Dieses Signalsymbol/wort bezeichnet eine Gefährdung mit einem niedrigen Risikograd, die, wenn sie nicht vermieden wird, eine geringfügige oder mäßige Verletzung zur Folge haben kann.

HINWEIS!
Dieses Signalwort warnt vor möglichen Sachschäden oder bietet Ihnen nützliche Zusatzinformationen zur Verwendung.

Hand symbols: Person with lightning bolt, person with house, person with crossed-out house, person with lightning bolt, person with lightning bolt, person with lightning bolt, person with lightning bolt, person with lightning bolt.

Hand symbols: Person with lightning bolt, person with lightning bolt, person with lightning bolt, person with lightning bolt, person with lightning bolt, person with lightning bolt, person with lightning bolt, person with lightning bolt.

Hand symbols: Person with lightning bolt, person with lightning bolt, person with lightning bolt, person with lightning bolt, person with lightning bolt, person with lightning bolt, person with lightning bolt, person with lightning bolt.

Hand symbols: Person with lightning bolt, person with lightning bolt, person with lightning bolt, person with lightning bolt, person with lightning bolt, person with lightning bolt, person with lightning bolt, person with lightning bolt.

Hand symbols: Person with lightning bolt, person with lightning bolt, person with lightning bolt, person with lightning bolt, person with lightning bolt, person with lightning bolt, person with lightning bolt, person with lightning bolt.

Hand symbols: Person with lightning bolt, person with lightning bolt, person with lightning bolt, person with lightning bolt, person with lightning bolt, person with lightning bolt, person with lightning bolt, person with lightning bolt.

stimmungsgemäß und können zu Risiken wie Verletzungen und Beschädigungen führen.

3. Lieferumfang (Abb. A)
1x Akku-LED-Taschenlampe
1x Montageplatte
1x Ladestation
1x Micro-USB-Kabel
2x Schraube
2x Dübel, Ø 5 mm
1x Bedienungsanleitung

4. Technische Daten
Typ: Akku-LED-Taschenlampe
IAN 376029_2104
Tradix Art.-Nr.: 376029-21-A
Leuchtmittel: 1x RGB+W-LED, 10 W
Gesamtleistung: 2,1 W max.
Akku: Lithium-Ionen-Akku 3,7 V / 2.000 mAh
(Lithium-Ionen-Akku 3,7 V / 2.000 mAh)
(Lichtstrom: max. 220 lm
Leuchtdauer: ca. 3,0 h
(weißes Licht, 100 % Helligkeit, nach ANSI)
Schutzklasse III/0
Schutzart: IP44
Produktionsdatum: 10/2021
Garantie: 3 Jahre

5. Sicherheitshinweise
Verletzungs- und Erstickungsgefahr!
Wenn Kinder mit dem Produkt oder der Verpackung spielen, können sie sich daran verletzen oder ersticken!

Verletzungsgefahr!
Nicht für Kinder unter 8 Jahren geeignet!
Es besteht Verletzungsgefahr!
Kinder ab 8 Jahren und darüber sowie Personen mit verringerten physischen, sensorischen oder mentalen Fähigkeiten...

Verletzungsgefahr!
Nicht für Kinder unter 8 Jahren geeignet!
Es besteht Verletzungsgefahr!
Kinder ab 8 Jahren und darüber sowie Personen mit verringerten physischen, sensorischen oder mentalen Fähigkeiten...

Verletzungsgefahr!
Nicht in Ex-Umgebung verwenden!
Es besteht Verletzungsgefahr!
Das Produkt darf nicht in explosionsgefährdeter (Ex-)Umgebung benutzt werden.

Verletzungsgefahr!
Nicht in Ex-Umgebung verwenden!
Es besteht Verletzungsgefahr!
Das Produkt darf nicht in explosionsgefährdeter (Ex-)Umgebung benutzt werden.

Verletzungsgefahr!
Nicht in Ex-Umgebung verwenden!
Es besteht Verletzungsgefahr!
Das Produkt darf nicht in explosionsgefährdeter (Ex-)Umgebung benutzt werden.

Verletzungsgefahr!
Nicht in Ex-Umgebung verwenden!
Es besteht Verletzungsgefahr!
Das Produkt darf nicht in explosionsgefährdeter (Ex-)Umgebung benutzt werden.

Verletzungsgefahr!
Nicht in Ex-Umgebung verwenden!
Es besteht Verletzungsgefahr!
Das Produkt darf nicht in explosionsgefährdeter (Ex-)Umgebung benutzt werden.

Verletzungsgefahr!
Nicht in Ex-Umgebung verwenden!
Es besteht Verletzungsgefahr!
Das Produkt darf nicht in explosionsgefährdeter (Ex-)Umgebung benutzt werden.

Verletzungsgefahr!
Nicht in Ex-Umgebung verwenden!
Es besteht Verletzungsgefahr!
Das Produkt darf nicht in explosionsgefährdeter (Ex-)Umgebung benutzt werden.

Verletzungsgefahr!
Nicht in Ex-Umgebung verwenden!
Es besteht Verletzungsgefahr!
Das Produkt darf nicht in explosionsgefährdeter (Ex-)Umgebung benutzt werden.

Verletzungsgefahr!
Nicht in Ex-Umgebung verwenden!
Es besteht Verletzungsgefahr!
Das Produkt darf nicht in explosionsgefährdeter (Ex-)Umgebung benutzt werden.

benzgefährlich durch elektrischen Schlag. Manipulationen/Veränderungen sind aus Zulassungsgründen (CE) untersagt.

5.1 Sicherheitshinweise zu Akkus
WARNUNG!
Brand- und Explosionsgefahr!
Halten Sie das Produkt von Hitzequellen und direkter Sonneneinstrahlung fern.

WARNUNG!
Verletzungsgefahr!
Ausgelaufene Akkus nicht mit bloßen Händen berühren!
Es besteht Verletzungsgefahr!
Ausgelaufene oder beschädigte Akkus können bei Berührung mit der Haut Verätzungen verursachen.

WARNUNG!
Verletzungsgefahr!
Ausgelaufene Akkus nicht mit bloßen Händen berühren!
Es besteht Verletzungsgefahr!
Ausgelaufene oder beschädigte Akkus können bei Berührung mit der Haut Verätzungen verursachen.

HINWEIS!
Dieses Produkt hat einen eingebauten Akku, der vom Benutzer nicht ersetzt werden kann.

HINWEIS!
Das Produkt ist mit einem Ladeindikator ausgestattet, siehe Abb. C.

HINWEIS!
Der Akku ist mit einer automatischen Abschaltvorrichtung versehen. Diese schaltet den Ladestrom ab, sobald der Akku nicht überladen werden kann.

6. Inbetriebnahme
1. Entfernen Sie sämtliches Verpackungsmaterial.
2. Überprüfen Sie, ob alle Teile vorhanden und unbeschädigt sind.

6.1 Ladestation montieren
WARNUNG!
Lebensgefahr!
Behalten Sie nicht ohne vorher die angegebene Stelle auf Strom, Gas- oder Wasserleitungen zu prüfen!

HINWEIS!
Das Produkt ist mit einem Ladeindikator ausgestattet, siehe Abb. C.

HINWEIS!
Das Produkt ist mit einem Ladeindikator ausgestattet, siehe Abb. C.

HINWEIS!
Das Produkt ist mit einem Ladeindikator ausgestattet, siehe Abb. C.

HINWEIS!
Das Produkt ist mit einem Ladeindikator ausgestattet, siehe Abb. C.

HINWEIS!
Das Produkt ist mit einem Ladeindikator ausgestattet, siehe Abb. C.

HINWEIS!
Das Produkt ist mit einem Ladeindikator ausgestattet, siehe Abb. C.

HINWEIS!
Das Produkt ist mit einem Ladeindikator ausgestattet, siehe Abb. C.

HINWEIS!
Das Produkt ist mit einem Ladeindikator ausgestattet, siehe Abb. C.

2. Stecken Sie den USB-Stecker in das ladende Gerät.

WARNUNG!
Verletzungsgefahr durch Stromschlag!
Laden Sie das Produkt nur in Innenräumen auf.

HINWEIS!
Bleibt die Stromversorgung unterbrochen, leuchtet das Produkt so lange, bis der Akku leer ist.

7. Reinigungs- & Pflegehinweise
VORSICHT!
Verletzungsgefahr!
Vor der Reinigung müssen Sie den USB-Stecker aus dem ladenden Gerät ziehen.

8. Konformitätserklärung
Dieses Produkt entspricht hinsichtlich Übereinstimmung mit den grundlegenden Anforderungen...

HINWEIS!
Der Akku ist mit einer automatischen Abschaltvorrichtung versehen. Diese schaltet den Ladestrom ab, sobald der Akku nicht überladen werden kann.

9. Entsorgung
Verpackung entsorgen
Die Verpackung und die Bedienungsanleitung bestehen zu 100 % aus umweltfreundlichen Materialien.

Produkt entsorgen
Das Produkt darf nicht über den normalen Hausmüll entsorgt werden.

Batterien/Akkus entsorgen
Defekte oder gebrauchte Akkus müssen gemäß der Richtlinie 2006/66/EG entsorgt werden.

Ein-Ausschalten des Produktes:
Drücken Sie den Druckschalter, bis ein deutlich hörbares Klicken zu vernehmen ist.

HINWEIS!
Wurde die Betriebsart länger als eine Minute nicht geändert, führt das nächste Drücken des Druckschalters zum Ausschalten.

HINWEIS!
Wurde die Betriebsart länger als eine Minute nicht geändert, führt das nächste Drücken des Druckschalters zum Ausschalten.

HINWEIS!
Das Produkt leuchtet beim Herausnehmen aus der Ladestation automatisch mit 50 % Helligkeit.

WARNUNG!
Stroboskoplicht nicht auf unbeteiligte Personen richten!
Es besteht Verletzungsgefahr!

HINWEIS!
Überdrehen Sie die Schrauben nicht!

HINWEIS!
Das Produkt verfügt über eine Schiebefokussierung. Sie können den Lichtstrahl stufenlos vom maximalen Streuwinkel bis zum kleinstmöglichen fokussierbaren Punkt einstellen.

HINWEIS!
Je kleiner der fokussierte Punkt, desto höher ist die Leuchtkraft auf diese Fläche.

6.4 Notlichtfunktion
Wenn das Produkt in der Ladestation platziert und die Stromversorgung zum Laden hergestellt ist, leuchtet das Produkt bei Stromausfall oder beim Herausnehmen aus der Ladestation automatisch mit 50 % Helligkeit.

HINWEIS!
Bleibt die Stromversorgung unterbrochen, leuchtet das Produkt so lange, bis der Akku leer ist.

7. Reinigungs- & Pflegehinweise
VORSICHT!
Verletzungsgefahr!
Vor der Reinigung müssen Sie den USB-Stecker aus dem ladenden Gerät ziehen.

8. Konformitätserklärung
Dieses Produkt entspricht hinsichtlich Übereinstimmung mit den grundlegenden Anforderungen...

HINWEIS!
Der Akku ist mit einer automatischen Abschaltvorrichtung versehen. Diese schaltet den Ladestrom ab, sobald der Akku nicht überladen werden kann.

9. Entsorgung
Verpackung entsorgen
Die Verpackung und die Bedienungsanleitung bestehen zu 100 % aus umweltfreundlichen Materialien.

Produkt entsorgen
Das Produkt darf nicht über den normalen Hausmüll entsorgt werden.

Batterien/Akkus entsorgen
Defekte oder gebrauchte Akkus müssen gemäß der Richtlinie 2006/66/EG entsorgt werden.

Ein-Ausschalten des Produktes:
Drücken Sie den Druckschalter, bis ein deutlich hörbares Klicken zu vernehmen ist.

HINWEIS!
Wurde die Betriebsart länger als eine Minute nicht geändert, führt das nächste Drücken des Druckschalters zum Ausschalten.

HINWEIS!
Wurde die Betriebsart länger als eine Minute nicht geändert, führt das nächste Drücken des Druckschalters zum Ausschalten.

HINWEIS!
Das Produkt leuchtet beim Herausnehmen aus der Ladestation automatisch mit 50 % Helligkeit.

WARNUNG!
Stroboskoplicht nicht auf unbeteiligte Personen richten!
Es besteht Verletzungsgefahr!

HINWEIS!
Überdrehen Sie die Schrauben nicht!

HINWEIS!
Das Produkt verfügt über eine Schiebefokussierung. Sie können den Lichtstrahl stufenlos vom maximalen Streuwinkel bis zum kleinstmöglichen fokussierbaren Punkt einstellen.

HINWEIS!
Je kleiner der fokussierte Punkt, desto höher ist die Leuchtkraft auf diese Fläche.

11. Garantiebedingungen
Die Garantiefrist beginnt mit dem Kaufdatum. Bitte bewahren Sie den Original-Kassenbonnet auf. Diese Unterlage wird als Nachweis für den Kauf benötigt.

Garantiezeit und gesetzliche Mängelansprüche
Die Garantiezeit wird durch die Gewährleistung nicht verlängert. Dies gilt auch für ersetzte und reparierte Teile.

Garantieumfang
Das Produkt wurde nach strengen Qualitätsrichtlinien sorgfältig produziert und vor Anlieferung gewissenhaft geprüft.

2. Sécurité
Utilisation conforme
Valable
Lampe de poche LED sans fil
Cet article est prévu pour une utilisation à l'intérieur et à l'extérieur.

Ce produit n'est pas destiné à l'éclairage des pièces à vivre.

L'article n'est pas destiné à une utilisation industrielle. Toute utilisation ou modification de l'article est considérée comme non conforme et peut entraîner des risques tels que des blessures et des détériorations.

3. Étendue de la livraison (Fig. A)
1x Lampe de poche LED sans fil
1x Station de charge
1x Câble micro USB
2x Vis
2x Cheilles, Ø 5 mm

4. Caractéristiques techniques
Type : Lampe de poche LED sans fil
IAN : 376029_2104
N° Tradix : 376029-21-A
Ampoule : 1x LED RGB+W, 10 W
Flux lumineux : max. 220 lm
Durée d'éclairage : environ 3,0 h

Auf www.lidl-service.com können Sie dieses und viele weitere Handbücher, Produktvideos und Installationssoftware herunterladen.

Mit diesem QR-Code gelangen Sie direkt auf die Lidl-Service-Seite (www.lidl-service.com) und können mittels der Eingabe der Artikelnummer (IAN) 376029_2104 Ihre Bedienungsanleitung öffnen.

PRUDENCE !
Ce mot-clé désigne un danger à risque faible pouvant entraîner des blessures modérées à mineures s'il n'est pas évité.

REMARQUE !
Ce symbole indique un risque de dommages matériels ou vous fournit des informations supplémentaires utiles concernant l'utilisation.

REMARQUE !
Ce symbole renvoie à l'utilisation à l'intérieur et à l'extérieur.

REMARQUE !
Ce symbole indique une utilisation exclusivement en intérieur.

REMARQUE !
Ce symbole renvoie à l'utilisation préconisée.

risques d'électrocution.
Ce symbole indique de possibles risques de surchauffe.

Ce symbole indique de possibles risques d'explosions.

Ce symbole désigne un courant continu.

Ce symbole indique la puissance électrique : Watt.

Ce symbole indique un port USB.

Ce signe vous renseigne sur le flux lumineux maximal.

Ce symbole désigne la classe de protection IP44 (protection contre les éclaboussures d'eau de tout côté).

Ce symbole désigne la classe de protection III.
SELV: très basse tension de sécurité

Ces symboles vous informent à propos de l'élimination de l'emballage et du produit.

Déclaration de conformité (voir chapitre « 8. Déclaration de conformité ») : Les produits marqués avec ce symbole satisfont à toutes les exigences à appliquer de la législation communautaire européenne.

100% RECYCLÉ
100% RECYCLÉ
100% RECYCLÉ

REMARQUE !
Ce produit n'est pas destiné à l'éclairage des pièces à vivre.

REMARQUE !
Ce symbole renvoie à l'utilisation à l'intérieur et à l'extérieur.

REMARQUE !
Ce symbole indique une utilisation exclusivement en intérieur.

REMARQUE !
Ce symbole renvoie à l'utilisation préconisée.

REMARQUE !
Ce symbole indique un risque d'éblouissement.

REMARQUE !
Ce symbole indique de possibles risques de surchauffe.

Respecter les dispositions nationales !
Respecter les directives et dispositions nationales en vigueur lors de l'utilisation et de l'élimination du produit.

AVERTISSEMENT !
Risque de blessures !
Ne pas utiliser dans un environnement explosible !
Un risque de blessures existe !

AVERTISSEMENT !
Risque d'éblouissement !
Ne pas observer directement la lumière de la lampe ou ne pas diriger la lampe vers les yeux d'autres personnes.

AVERTISSEMENT !
Risque de blessures !
Cet article peut émettre un rayonnement optique dangereux. Ne pas observer directement la lumière de la lampe.

AVERTISSEMENT !
Risque de blessures !
Un produit défectueux ne doit pas être utilisé !
Un risque de blessures existe !

AVERTISSEMENT !
Risque de blessures !
Ne pas utiliser le produit en cas de dysfonctionnement, de dommage ou de défaut.

AVERTISSEMENT !
Risque de blessures !
Le produit ne doit jamais être ouvert et le produit ne doit pas être transformé/modifié.

AVERTISSEMENT !
Risque de blessures !
Le produit ne doit pas être transformé/modifié. En cas de transformations/modifications, il existe un danger de mort par électrocution.

AVERTISSEMENT !
Risque d'incendie et d'explosion !
Éloigner l'article de toute source de chaleur et d'un ensoleillement direct car les piles rechargeables risquent d'exploser en cas de surchauffe.

AVERTISSEMENT !
Risque de blessures !
Ne pas faire fonctionner l'article dans son emballage ! Un risque d'incendie existe !

AVERTISSEMENT !
Risque de blessures !
Ne pas toucher à main nue les piles rechargeables qui ont coulé !
Un risque de blessures existe !

REMARQUE !
Ce produit comporte une pile rechargeable intégrée qui ne peut pas être remplacée par l'utilisateur.

REMARQUE !
Ce produit comporte une pile rechargeable intégrée qui ne peut pas être remplacée par l'utilisateur.

REMARQUE !
Ce produit comporte une pile rechargeable intégrée qui ne peut pas être remplacée par l'utilisateur.

REMARQUE !
Ce produit comporte une pile rechargeable intégrée qui ne peut pas être remplacée par l'utilisateur.

REMARQUE !
Ce produit comporte une pile rechargeable intégrée qui ne peut pas être remplacée par l'utilisateur.

REMARQUE !
Ce produit comporte une pile rechargeable intégrée qui ne peut pas être remplacée par l'utilisateur.

