

COFFEE MACHINE SET / AFTERNOON TEA SET / WAFFLE IRON SET / POP-UP TOASTER SET / COOKING SET

GB IE NI

COFFEE MACHINE SET / AFTERNOON TEA SET / WAFFLE IRON SET / POP-UP TOASTER SET / COOKING SET

Instructions for use

DK

KAFFEMASKINESÆT / TESÆT / VAFFELJERN SÆT / POP-UP BRØDRISTERSÆT / KØKKENSÆT

Brugervejledning

FR BE

SET MACHINE À CAFÉ / SERVICE À THÉ / SET GAUFRIER / SET GRILLE-PAIN POP-UP / SET DE CUISINE

Notice d'utilisation

NL BE

KOFFIEMACHINESET / THEESET / WAFELIJZER-SET / POP-UP TOASTERSET / KEUKENSET

Gebruiksaanwijzing

DE AT CH

KAFFEEMASCHINEN-SET / TEE-SET / WAFFELEISEN-SET / POP-UP-TOASTER-SET / KÜCHEN-SET

Gebrauchsanweisung



GB IE NI DK FR
BE NL DE AT CH



DELTA-SPORT HANDELSKONTOR GMBH
Wragelkamp 6 • DE-22397 Hamburg
GERMANY

06/2023

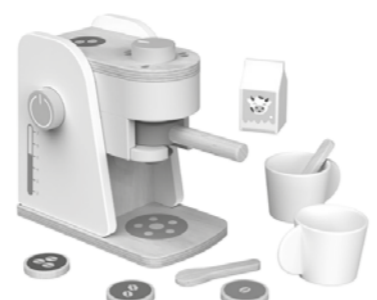
Delta-Sport-Nr.: KU-12903, KU-12904,
KU-12905, KU-12906, KU-12907

06.31.2023 / FM 232

IAN 426240_2301



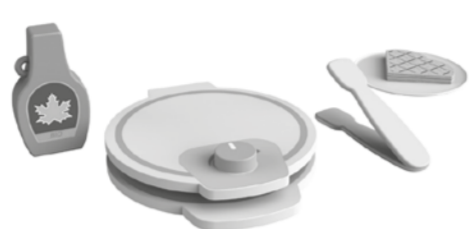
KU-12903



KU-12904



KU-12905



KU-12906



KU-12907



Congratulations!

You have chosen to purchase a high-quality product. Familiarise yourself with the product before using it for the first time.

Read the following instructions for use carefully.

Use the product only as described and only for the given areas of application. Store these instructions for use carefully. When passing the product on to third parties, please also hand over all accompanying documents.

Scope of delivery

- KU-12903**
1 x Coffee machine with filter holder
2 x Cup
2 x Spoon
3 x Pad
1 x Milk carton
1 x Instructions for use

- KU-12904**
1 x Teapot with lid
2 x Cup
2 x Saucer
1 x Tray
1 x Sugar basin with lid
1 x Sugar spoon
1 x Milk jug with lid
2 x Teabag
4 x Baked item (2 x Biscuit, 1 x Muffin, 1 x Macaron)
1 x Instructions for use

- KU-12905**
1 x Waffle iron
1 x Plate
1 x Tongs
1 x Syrup
1 x Waffle (4 pieces)
1 x Instructions for use

- KU-12906**
1 x Pop-up toaster
2 x Toast slice
1 x Board
1 x Knife
1 x Piece of butter (2 pieces)
1 x Fried egg
1 x Jam jar with removable lid
1 x Glass of nougat cream with removable lid
1 x Instructions for use

KU-12907

- 1 x Pan
1 x Spatula
2 x Plate
2 x Knife
2 x Fork
1 x Soup ladle
1 x Pot with lid
1 x Fried egg
6 x Pasta piece
1 x Instructions for use

Technical data

Date of manufacture (month/year): 06/2023

Delta-Sport Handelskontor GmbH hereby declares that this product meets the following basic requirements, as well as other important regulations: 2009/48/EC – Toy Safety Directive

UK Conformity Assessed
Delta-Sport Handelskontor GmbH hereby declares that this product meets the following basic requirements, as well as other important regulations: Toys (Safety) Regulations 2011

Use according to guidelines

This product is a toy for private use and for children aged 2 years and above.

Safety instructions

- Warning. Neither the packaging/mounting materials nor the 'SUPER DRY' pouch (desiccant) are a constituent part of the toy and they must be removed before the product is given to children to play with.
- Warning. Desiccant contains calcium chloride (CAS 10043-52-4). Keep out of reach of children.
- Children may play with this product only under adult supervision.
- Check the product for damage and wear before each use. The product may only be used in good order and condition!
- Warning. This product is a toy! Not suitable for consumption!

Storage, cleaning

When not in use, always store the product clean and dry at room temperature.
Wipe clean with a dry cloth only.
IMPORTANT! Never clean the product with harsh cleaning agents.

GB/IE/NL

GB/IE/NL

GB/IE/NL

Henvisninger vedr. bortskaffelse

Bortskaf artiklen og emballagematerialerne i henhold til aktuelle, lokale forskrifter. Opbevar emballagematerialer (som f.eks. folieposer) utilgængeligt for børn. Yderligere informationer om bortskaffelse af den udtjente artikel kan indhentes hos kommunen. Bortskaf artiklen og emballagen på en miljøvenlig måde.

Genbrugskoden tjener til identifikation af forskellige materialer med hensyn til tilbageførsel til genanvendelses-kredsløbet (recycling). Koden består af et genbrugssymbol, som afspejler genanvendelses-kredsløbet, og et tal, der identificerer materialet.

Oplysninger om garanti og servicehåndtering

Varen er fremstillet med største omhu og under løbende kontrol. DELTA-SPORT HANDELSKONTOR GmbH yder private slutkunder tre års garanti på varen fra købsdato (Garantifrist) i henhold til følgende bestemmelser. Garantien gælder kun for materiale- og fremstillingsfejl. Garantien omfatter ikke dele, der er udsat for normal slid og derfor skal betragtes som sliddele (f.eks. batterier) og ikke skrøbelige dele, f.eks. kontakter, genopladelige batterier eller dele, der er fremstillet af glas.

Garantien kan ikke gøres gældende, hvis varen er blevet anvendt ukorrekt eller uagtsomt eller til andre formål end det tilsigtede eller i det tilsigtede omfang. Garantien bortfalder ligeledes ved manglende overholdelse af anvisningerne i betjeningsvejledningen. Kunden skal kunne påvise, at der er tale om materiale- eller fremstillingsfejl og ikke fejl som følge af ovenstående omstændigheder.

Garantien kan kun gøres gældende i garantiperioden mod fremvisning af original kvittering. Gør derfor den originale kvittering Garantiperioden forlænges ikke i tilfælde af reparation i henhold til garantien, den lovlige garanti eller pr. kulance. Dette gælder også for udskiftede og reparerede dele. I tilfælde af klager er det muligt at kontakte nedenstående servicecenter eller kontakte os pr. e-mail. Ved garantisager vil vi efter eget skøn reparere varen uden beregning, ombytte varen eller refundere købsprisen. Der er ingen yderligere rettigheder under garantien. Dine lovmæssige rettigheder, herunder navnlig garantikrav over for sælger, indskrænkes ikke som følge af denne garanti.

IAN: 426240_2301

DK Service Danmark
Tel.: 32 710005
E-Mail: deltasport@lidl.dk

Hjertelig tillykke!

Du har valgt at købe et kvalitetsprodukt. Lær produktet at kende, inden du bruger det første gang.

Det gør du ved at læse nedenstående bruger-vejledning omhyggeligt.

Brug kun produktet som beskrevet og til de angivne anvendelsesområder. Opbevar denne brugervejledning et sikkert sted. Udlever også alle dokumenter, hvis produktet videregives til en tredjepart.

Leveringsomfang

- KU-12903**
1 x kaffemaskine med portafilter
2 x kop
2 x ske
3 x pad
1 x mælkekarton
1 x brugervejledning

- KU-12904**
1 x tekande med låg
2 x kop
2 x underkop
1 x bakke
1 x sukkerskål med låg
1 x sukkeske
1 x mælkekande med låg
2 x tebræ
4 x bagværk (2 x kiks, 1 x muffin, 1 x macaron)
1 x brugervejledning

- KU-12905**
1 x vaffeljern
1 x tallerken
1 x tang
1 x sirup
1 x vaffel (4 dele)
1 x brugervejledning

- KU-12906**
1 x pop-up-brødrister
2 x toastskive
1 x bræt
1 x kniv
1 x stykke smør (2 dele)
1 x spejlæg
1 x marmeladeglas med aftageligt låg
1 x nougatcremeglas med aftageligt låg
1 x brugervejledning

KU-12907

- 1 x pande
1 x paelkniv
2 x tallerken
2 x kniv
2 x gaffel
1 x suppeøse
1 x gryde med låg
1 x spejlæg
6 x nudel
1 x brugervejledning

Tekniske data

Fremstillingsdato (måned/år): 06/2023

Hermed erklærer Delta-Sport Handelskontor GmbH, at denne artikel er i overensstemmelse med følgende grundlæggende krav og de øvrige gældende

bestemmelser: 2009/48/EF - legetøjsdirektiv

Bestemmelsesmæssig anvendelse

Denne artikel er legetøj beregnet til børn fra 2 år til privat brug.

Sikkerhedsinformationer

- Advarsel. Alle emballerings-/monteringsmaterialer og „SUPER DRY“-posen (tørremiddel) er ikke en del af legetøjet, og skal af sikkerhedsgrunde altid fjernes, inden artiklen gives til børnene til at lege med.
- Advarsel. Tørremidlet indeholder calcium chloride (CAS 10043-52-4). Opbevares utilgængeligt for børn.
- Børn må kun lege med legetøjet under opsyn af en voksen.
- Kontroller artiklen for skader eller slid før hver brug. Artiklen må kun bruges i fejlfri tilstand!
- Advarsel. Denne artikel er legetøj! Ikke egnet til at spise!

Opbevaring, rengøring

Opbevar altid artiklen tør og ren ved stuetemperatur, når den ikke er i brug.

Tør den kun af med en tør rengøringsklud.

VIGTIGT! Må aldrig rengøres med skræppe rengøringsmidler.

GB/IE/NL

DK

DK

DK

