

Lesen Sie vor Nutzung des Christbaumständers die komplette Bedienungsanleitung.

Allgemeine Sicherheitshinweise

1. Benutzen Sie den Christbaumständer nur gemäß der Bedienungsanleitung und nur zum Spannen von Christbäumen im Innenbereich! (Bitte Baumstamm vor Einsetzen gerade abschneiden.)
2. Bei der Aufstellung ist darauf zu achten, dass sowohl der Christbaumständer wie auch der Baum einen geraden, festen Stand haben. Bei einseitig oder übergewichtig gewachsenen Bäumen ist auf eine ausgewogene Gewichtsverteilung zu achten!
3. Lassen Sie den Christbaumständer nicht von Kindern bedienen!
4. Baum ohne Schmuck aufstellen!
5. Den Baum mit brennenden Kerzen niemals unbeaufsichtigt lassen!
6. Aufgrund der bestehenden Verletzungsgefahr ist ein Eingreifen in die Klemmvorrichtung zu vermeiden! Der Fußhebel ist nur mit dem Fuß zu betätigen!
7. Achtung! Beschädigte Christbaumständer dürfen nicht weiter verwendet werden.
8. Der Hersteller haftet nur für Schäden, die in Folge fehlerhafter Materialien oder fehlerhafter Verarbeitung des Christbaumständers auftreten. Fehler durch unsachgemäße Handhabung sind von der Haftung ausgenommen.
9. Sollten seitens des Käufers am Christbaumständer bauliche Veränderungen vorgenommen werden oder bedingt durch unsachgemäße Handhabung oder Reinigung (Säuren, Reinigungs- oder Putzmittel) Schäden auftreten, wird jegliche Haftung seitens des Herstellers ausgeschlossen.
10. Zufällig entstandene oder selbstverschuldete Schäden, die durch den Käufer verursacht wurden, werden nicht erstattet!
11. Beim Abbau des Baumes darauf achten, dass dieser nicht kippen kann.
12. Wasser darf erst nach Aufstellen des Baumes eingefüllt werden, ansonsten könnte Wasser austreten und Schäden verursachen.

Christbaumständer mit Fußhebeltechnik

Baumhöhe bis 2,5 m • Stamm ø 3 - 12 cm • Wassertank-Volumen max. 2,5 l

Artikel Nr. 3500

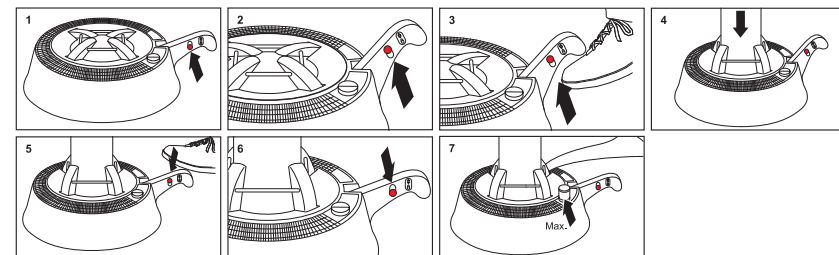
Lieferant:

F-H-S International GmbH & Co. KG • An der Eickesmühle 34 • 41238 Mönchengladbach
www.fhs-international.de

Bedienungsanleitung Christbaumständer mit Fußhebel

Bedienungsanleitung zwecks späteren Nachschlagens gut aufbewahren.

Halten Sie die vorgegebene Reihenfolge ein, Wasser darf erst nach Aufstellen des Baumes eingefüllt werden, ansonsten könnte Wasser austreten und Schäden verursachen.



- 1) Anlieferung des Christbaumständers**
erfolgt im geschlossenen Zustand mit fixiertem Fußhebel (Sicherung in Position ZU, rot gekennzeichnet) (Bild 1).
- 2) Öffnen des Christbaumständers**
Zum Öffnen des Christbaumständers schieben Sie die Sicherung des Fußhebels in die Position AUF (grün gekennzeichnet) (Bild 2).
- 3) Lösen der Klemmvorrichtung**
Drücken Sie den Fußhebel mit der Fußspitze über den Druckpunkt nach oben! (Bild 3)
Dabei Hände weg von der Klemmvorrichtung, da die Spannklaue federbetätigt aufspringen.
- 4) Einsetzen des Baumes**
Stellen Sie den Baum zentrisch, gerade und gleichgewichtig in den Christbaumständer (Bild 4).
- 5) Schließen des Christbaumständers**
Fußhebel betätigen, bis die 4 Krallen den Baum fest umschließen (Bild 5). Danach durch leichtes Rütteln am Baum prüfen, ob der Baum fest steht, ansonsten wiederholen Sie den Vorgang, bis der Baum fest steht.
- 6) Sichern des Christbaumständers**
Sobald der Stamm arretiert ist, den Schieber der Hebelsicherung auf Position ZU (rot gekennzeichnet) schieben.
- 7) Befüllen des Wassertanks**
Befüllen Sie den Wassertank langsam über das Befüllgitter an der Oberseite. Sobald die rote Markierung am Wasserstandsmelder zu sehen ist, nicht weiter befüllen, der Tank ist voll. Überprüfen Sie regelmäßig den Wasserstand, so wird ein Austrocknen des Baumes vermieden.
- 8) Pflege und Wartung**
Christbaumständer nach Gebrauch gründlich trocknen und Metallteile leicht einölen, trocken lagern. Vor erneutem Gebrauch, Seile und alle beweglichen Teile auf Festigkeit und Risse prüfen.