

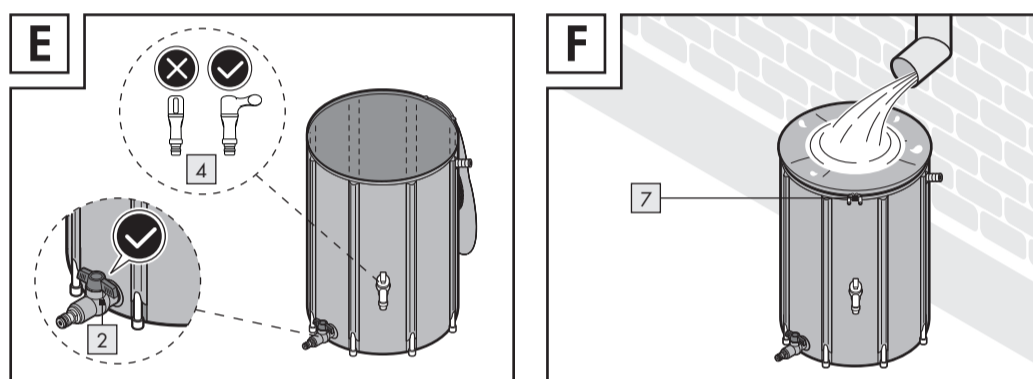
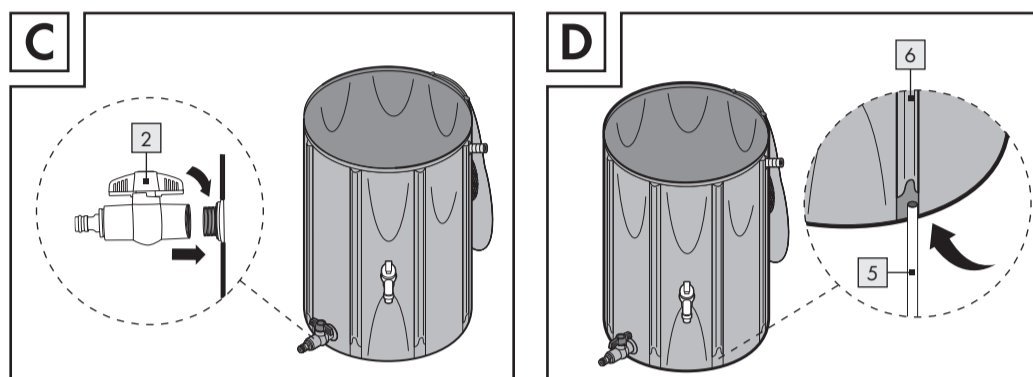
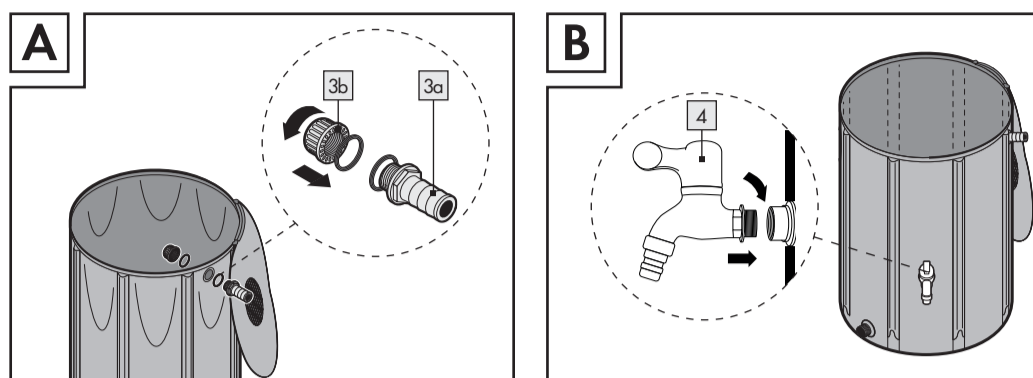
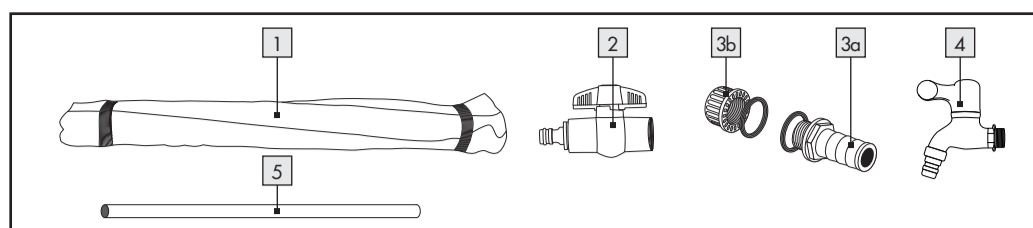


FALTBARE REGENTONNE/COLLAPSIBLE WATER BUTT

DE
FALTBARE REGENTONNE
Montage-, Bedienungs- und Sicherheitshinweise

SK
SKLADACÍ DAŽĎOVÝ SUD
Pokyny pre montáž, obsluhu a bezpečnostné pokyny

BG
СГЪВАЕМ РЕЗЕРВОАР ЗА ДЪЖДОВНА ВОДА
Инструкции за монтаж, обслужване и безопасност



Legende der verwendeten Piktogramme	
	Bedienungsanleitung lesen!
	Warn- und Sicherheitshinweise beachten!
	Lebens- und Unfallgefahr für Kleinkinder und Kinder
	Sicherheitshinweise Handlungsanweisungen
	Das Produkt ist nicht geeignet für Trinkwasser.

Faltbare Regentonne

Einleitung

Wir beglückwünschen Sie zum Kauf Ihres neuen Produkts. Sie haben sich damit für ein hochwertiges Produkt entschieden. Machen Sie sich vor der ersten Inbetriebnahme mit dem Produkt vertraut. Lesen Sie hierzu aufmerksam die nachfolgende Bedienungsanleitung und die Sicherheitshinweise. Benutzen Sie das Produkt nur wie beschrieben und für die angegebenen Einsatzbereiche. Bewahren Sie diese Anleitung an einem sicheren Ort auf. Händigen Sie alle Unterlagen bei Weitergabe des Produktes an Dritte mit aus.

Bestimmungsgemäße Verwendung

Bei diesem Produkt handelt es sich um einen Auffangbehälter für Regenwasser zur Gartenbewässerung. Eine andere Verwendung als zuvor beschrieben oder eine Veränderung des Produktes ist nicht zulässig und kann zu Verletzungen und/oder Beschädigungen des Produktes führen. Für aus bestimmungswidriger Verwendung entstandene Schäden übernimmt der Hersteller keine Haftung. Das Produkt ist nicht für den gewerblichen Einsatz bestimmt.

Teilebeschreibung

- 1 Regentonne
- 2 Schlauchanschluss (3/4")
- 3a Wasserzulauf
- 3b Filter
- 4 Wasserhahn
- 5 Montagestange
- 6 Einschub für Montagestange
- 7 Reißverschluss-Deckel

Technische Daten

Maße (Ø x H): 58,5 x 91,5 cm
Volumen: 250 l
Temperaturbeständigkeit: -10 °C bis 60 °C
Eigengewicht: 2,18 kg
Regentonne (Material): UV-beständig

Lieferumfang

- 1 Regentonne
- 1 Schlauchanschluss (3/4")
- 1 Wasserzulauf mit Filter und Dichtungsringen
- 1 Wasserhahn
- 6 Montagestangen
- 1 Montage- und Bedienungsanleitung

Sicherheitshinweise

VOR GEBRAUCH BITTE DIE BEDIENUNGSANLEITUNG LESEN! BEDIENUNGSANLEITUNG BITTE SORGFÄLTIG AUFBEWAHREN!

- ! WARNUNG! LEBENS- UND UNFALLGEFAHR FÜR KLEINKINDER UND KINDER!** Lassen Sie Kinder niemals unbeaufsichtigt mit dem Verpackungsmaterial. Es besteht Erststichungsgefahr.
- ! VORSICHT! VERLETZUNGSGEFAHR!** Stellen Sie sicher, dass alle Teile unbeschädigt sind. Beschädigte Teile können die Sicherheit und Funktion beeinflussen.

IAN 440107_2304

DE SK BG

V3.0

DE

VORSICHT! VERGIFTUNGSGEFAHR UND GEFAHR DER SACHBESCHÄDIGUNG! Entzünden Sie kein Feuer in der Nähe des Produkts und halten Sie es von Wärmequellen und offenem Feuer fern.

- ! WARNUNG!** Das Produkt muss geleert werden, um zur Lagerung zusammengelegt werden zu können.
- Lagern Sie das Produkt an einem trockenen Ort und schützen Sie es vor übermäßig starkem Sonnenlicht.
- Verwenden Sie das Produkt nicht auf heißen Oberflächen. Das Produkt ist nicht hitzebeständig und kann schmelzen.
- Das Produkt ist nicht geeignet für Trinkwasser.

Produkt montieren

Hinweis: Entfernen Sie sämtliches Verpackungsmaterial vom Produkt.

Wasserzulauf montieren

- Falten Sie die Regentonne (1) auseinander.
- Befestigen Sie den Wasserzulauf (3a/3b) in der Öffnung oben am Produkt, indem Sie den Wasserzulauf (3a) mit dem Filter (3b) wie in der Abbildung A dargestellt zusammenschrauben. Der Wasserzulauf (3a) sollte dabei nach außen und der Filter (3b) nach innen weisen.
- Verwenden Sie auf beiden Seiten der Öffnung die mitgelieferten Dichtungsringe (s. Abb. A).
- Ziehen Sie die Schraubverbindung fest.

Wasserhahn montieren

- Schrauben Sie den Wasserhahn (4) an das dafür vorgesehene Gewinde (s. Abb. B).

Schlauchanschluss montieren

- Schrauben Sie den Schlauchanschluss (2) an das dafür vorgesehene Gewinde (s. Abb. C).

Montagestangen einsetzen

- Stecken Sie die Montagestangen (5) in die dafür vorgesehene Einschübe (6) (s. Abb. D).

Verwendung

- Vergewissern Sie sich, dass der Wasserhahn (4) und der Schlauchanschluss (2) geschlossen sind (s. Abb. E).
- Stellen Sie das Produkt unter Ihr Regenfallrohr und sammeln Sie das Regenwasser (s. Abb. F).
- Öffnen Sie den Reißverschluss-Deckel (7), um direkt an das im Produkt befindliche Wasser zu gelangen (s. Abb. F).
- Schließen Sie – wenn gewünscht – einen passenden Schlauchverbinder an den Schlauchanschluss (2) an, um das Produkt etwa mit einem Gartenschlauch o. Ä. zu verbinden.
- Verwenden Sie den Wasserhahn (4), um Wasser aus dem Produkt zu entnehmen, z. B., um eine Gießkanne zu befüllen (s. Abb. E).

Entsorgung

Die Verpackung besteht aus umweltfreundlichen Materialien, die Sie über die örtlichen Recyclingstellen entsorgen können.

Möglichkeiten zur Entsorgung des ausgedienten Produkts erfahren Sie bei Ihrer Gemeinde- oder Stadtverwaltung.

Garantie und Service

Sie erhalten auf dieses Produkt drei Jahre Garantie ab Kaufdatum. Bitte bewahren Sie den Kassenbon auf. Die Garantie gilt nur für Mängel- und Fabrikationsfehler und entfällt bei missbräuchlicher oder unsachgemäßer Behandlung. Ihre gesetzlichen Rechte, insbesondere die Gewährleistungsrechte, werden durch diese Garantie nicht eingeschränkt. Geltungsbereich: Bitte wenden Sie sich an die für Sie eingerichtete Service-Hotline oder setzen Sie sich mit unserer Servicestelle in Verbindung. Kosten: Kostenfreie Reparatur bzw. Austausch. Keine Transportkosten.

TIPP: Bevor Sie Ihr Produkt einsenden, wenden Sie sich telefonisch an unsere Hotline. So können wir Ihnen bei eventuellen Bedienungsfehlern helfen.

Serviceadresse:
Julius Hüpeden GmbH
Eiffestraße 462
20537 Hamburg
DEUTSCHLAND
Tel: + 49 (0) 40 / 248 278 6-66
Mail: service@julius-huepeden.de

Retourenadresse:
Julius Hüpeden GmbH
Eiffestraße 462
20537 Hamburg
DEUTSCHLAND
Tel: + 49 (0) 40 / 248 278 6-66
Mail: service@julius-huepeden.de

IAN 440107_2304

Legenda použitých piktogramov	
	Prečítajte si návod na obsluhu!
	Rešpektujte výstražné a bezpečnostné upozornenia!
	Nebezpečenstvo ohrozenia života a nebezpečenstvo nehody pre malé a staršie deti
	Bezpečnostné upozornenia Manipulačné pokyny
	Výrobok nie je vhodný pre pitnú vodu.

Składací dažďový sud

Úvod

Blahoželáme Vám ku kúpe Vášho nového výrobku. Kúpou ste sa rozhodli pre vysoko kvalitný produkt. Pred prvým uvedením do prevádzky sa oboznámte s výrobkom. Za týmto účelom si pozorne prečítajte nasledujúci návod na obsluhu a bezpečnostné pokyny. Výrobok používajte iba v súlade s popisom a v uvedených oblastiach používania. Tento návod uschovajte na bezpečnom mieste. Ak výrobok odovzdáte ďalšej osobe, priložte k nemu aj všetky podklady.

Používanie v súlade s určeným účelom

Tento výrobok je zberná nádrž na dažďovú vodu na zavlažovanie záhrady. Iné použitie ako je uvedené alebo zmeny výrobku sú neprípustné a môžu viesť k poraneniam a / alebo poškodeniu výrobku. Výrobca nepreberá rúčenie za škody vzniknuté používaním, ktoré je v rozpore s určeným účelom. Výrobok nie je určený na komerčné účely.

Popis častí

- 1 Nádrž na dažďovú vodu
- 2 Prípojka hadice (3/4")
- 3a Prívod vody
- 3b Filter
- 4 Vodovodný kohútik
- 5 Montážna tyč
- 6 Zásuv pre montážnu tyč
- 7 Kryt na zips

Technické údaje

Rozmery (Ø x V): 58,5 x 91,5 cm
Objem: 250 l
Odolnosť voči teplote: -10 °C do 60 °C
Hmotnosť: 2,18 kg
Nádrž na dažďovú vodu (materiál): odolný voči UV žiareniu

Obsah dodávky

- 1 nádrž na dažďovú vodu
- 1 prípojka hadice (3/4")
- 1 prívod vody s filtrom a tesniacimi krúžkami
- 1 vodovodný kohútik
- 6 montážnych tyčí
- 1 návod na montáž a obsluhu

Bezpečnostné upozornenia

PRED POUŽITÍM SI PREČÍTAJTE NÁVOD NA OBSLUHU! NÁVOD NA OBSLUHU SI STAROSTLIVO USCHOVAJTE!

- ! VAROVANIE! NEBEZPEČENSTVO OHROZENIA ŽIVOTA A NEBEZPEČENSTVO NEHODY PRE MALÉ A STARŠIE DETI!** Nikdy nenechávajte deti bez dozoru s obalovým materiálom. Hrozí nebezpečenstvo zadusenia.
- ! OPATRNĚ! NEBEZPEČENSTVO PORANENIA!** Zabezpečte, aby sa žiadna časť nepoškodila. Poškodené časti môžu ovplyvniť bezpečnosť a funkčnosť.

