

# /// PARKSIDE

## FEINBOHRSCHLEIFER-ZUBEHÖRSATZ /// PDZ 276 A2

Montage- und Sicherheitshinweise

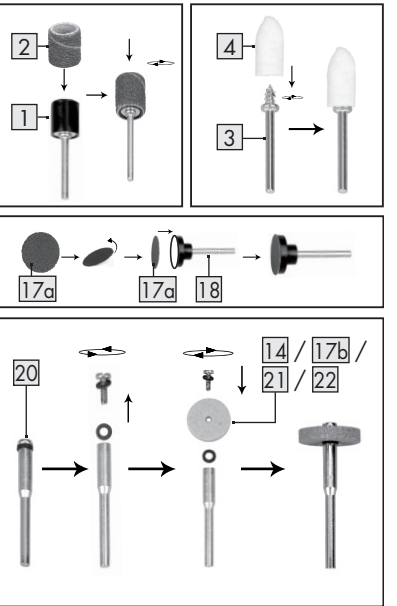
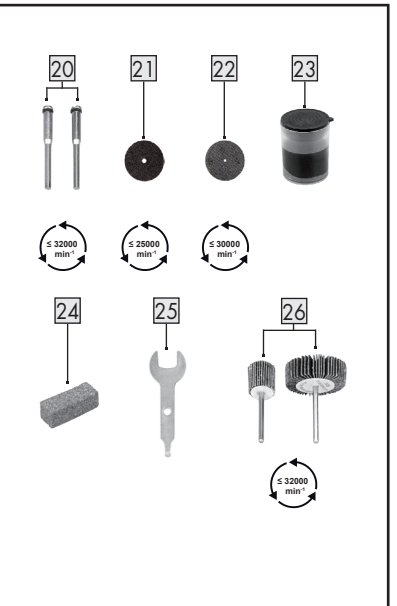
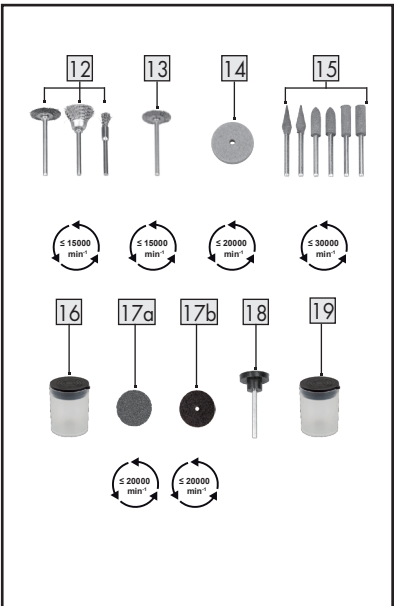
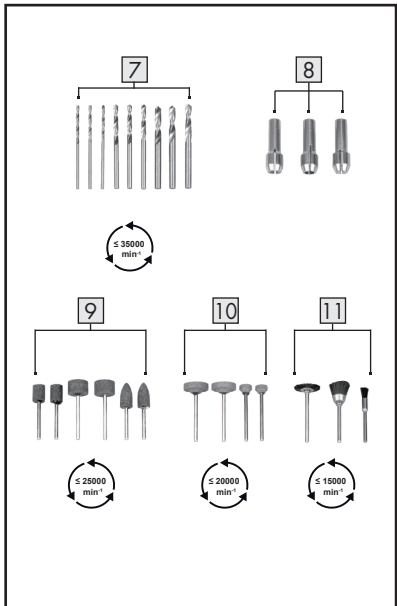
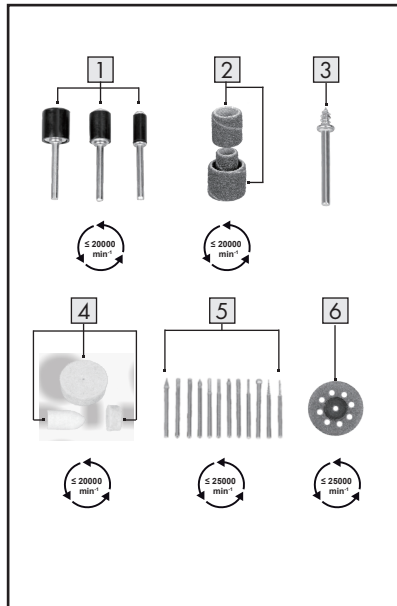
## ACCESSOIRES POUR PERCEUSE-MEULEUSE DE PRÉCISION /// PDZ 276 A2

Istruzioni di montaggio e consignes de sécurité

## SET ACCESSORI PER LEVIGATRICE A PENNA /// PDZ 276 A2

Istruzioni di sicurezza e montaggio

IAN 437471\_2304



## FEINBOHRSCHLEIFER-ZUBEHÖRSATZ /// PDZ 276 A2

### ● Einleitung

Wir beglückwünschen Sie zum Kauf Ihres neuen Produkts. Sie haben sich damit für ein hochwertiges Produkt entschieden. Machen Sie sich vor der ersten Inbetriebnahme mit dem Produkt vertraut. Lesen Sie hierzu aufmerksam die nachfolgende Bedienungsanleitung und die Sicherheitshinweise. Benutzen Sie das Produkt nur wie beschrieben und für die angegebenen Einsatzbereiche. Bewahren Sie diese Anleitung an einem sicheren Ort auf. Händigen Sie alle Unterlagen bei Weitergabe des Produktes an Dritte mit aus.

### ● Bestimmungsgemäßer Gebrauch

Dieses Produkt ist zum Bohren, Fräsen, Gravieren, Polieren, Reinigen, Schleifen oder Schneiden von Holz, Kunststoff oder Metall vorgesehen.

Dieses Produkt ist nicht für den gewerblichen oder industriellen Gebrauch bestimmt. Im Falle einer unsachgemäßen Verwendung wird keine Haftung übernommen.

### ● Beschreibung der Teile und Funktionen

- 1 3x Schleifwalze
  - 1x Ø 12 mm
  - 1x Ø 9 mm
  - 1x Ø 6 mm
- 2 52x Schleifband

- 18x Ø 12,7 x 12,7 mm = 9x Körnung: 80, 9x Körnung: 120
- 18x Ø 6,3 x 12,7 mm = 9x Körnung: 80, 9x Körnung: 120
- 16x Ø 9,5 x 12,7 mm = 8x Körnung: 80, 8x Körnung: 120

- 3 1x Aufsteckhalter für Filzscheibe
- 4 9x Filzscheibe
  - 2x Ø 25 mm,
  - 6x Ø 12 mm,
  - 1x Ø 9,5 mm
- 5 12x Diamanfräser
  - 1x Diamanfräser, Zylinder (Ø 3 x 10 mm)
  - 1x Diamanfräser, Zylinder (Ø 2,5 x 10 mm)

- 1x Diamanfräser, Zylinder (Ø 2 x 10 mm)
- 1x Diamanfräser, Zylinderknopf (Ø 3x 10 mm)
- 2x Diamanfräser, Kugel (1x Ø 4 mm, 1x Ø 2 mm)
- 1x Diamanfräser, Flamme
- 1x Diamanfräser, Kegel
- 1x Diamanfräser, Flachkopf
- 1x Diamanfräser, Spitze
- 1x Diamanfräser, Draht

- 6 2x Diamanttrennscheibe (Ø 22 mm, 8 Löcher)

- 7 9x Präzisionsbohrer (HSS = High Speed Steel)
  - 3x Ø 3,2 mm
  - 3x Ø 2,4 mm
  - 3x Ø 1,6 mm

- 8 3x Klemmhülse (für rotierende Einsätze)
  - 1x Ø 3,2 mm
  - 1x Ø 2,4 mm
  - 1x Ø 1,6 mm

- 9 6x Aluminiumoxid-Schleifstein (rostrot)
  - 2x Aluminiumoxid-Schleifsteine, Zylinder (Ø 16 x 10 mm)
  - 2x Aluminiumoxid-Schleifsteine, Zylinder (Ø 10 x 13 mm)
  - 2x Aluminiumoxid-Schleifsteine, Projektil (Ø 10 x 19 mm)

- 10 4x Siliziumkarbid-Schleifstein (blaugrau)
  - 2x Siliziumkarbid-Schleifsteine, Zylinder (Ø 20 x 4,8 mm)
  - 2x Siliziumkarbid-Schleifsteine, Zylinder (Ø 10 x 3,2 mm)

- 11 3x PP-Bürste
  - 1x Ø 19 mm
  - 1x Ø 15 mm
  - 1x Ø 4 mm

- 12 3x Drahtbürste
  - 1x Ø 19 mm
  - 1x Ø 15 mm
  - 1x Ø 4 mm

- 13 1x Messingbürste (Ø 19 mm)
- 14 20x Schleifscheibe
  - 6x Aluminiumoxid-Schleifscheiben (Ø 19 mm, Körnung: 220) (rosa)

- 6x Siliziumkarbid-Schleifscheiben (Ø 19 mm, Körnung: 180) (blaugrau)
- 6x Schleifscheiben (Ø 19 mm, Körnung: 120) (weiß)
- 2x Gummi-Polierscheiben (Ø 22 mm) (grau)

- 15 6x Gummi-Polierscheiben
  - 2x Zylinder
  - 2x Projektil
  - 2x Spitze

- 16 2x Aufbewahrungsboxen
  - 1x Schleifpapier
  - 1x Schleifpapier

- 17 80x Schleifpapier
  - 40x Schleifpapier in Aufbewahrungsbox (Ø 19 mm, Körnung: 220), (rot)

- 40x Schleifpapier in Aufbewahrungsbox (Ø 19 mm, Körnung: 240), (schwarz]

- 18 1x Schleifpapier-Verstärkung
- 19 1x Aufbewahrungsbox (Trennscheibe)

- 20 2x Aufsteckhalter
  - 21 Trennscheibe,
  - 14 Schleifscheibe,
  - 17b Schleifpapier
  - 1x Ø 1,9 mm
  - 1x Ø 2,2 mm

- 21 36x Trennscheibe (Ø 23 mm)
- 22 16x Glasfaserverstärkte Trennscheibe (Ø 32 mm)

- 23 1x Polierpaste
- 24 1x Schleifstein

- 25 1x Gabelschlüssel
- 26 4x Fächerschleifscheibe
  - 2x Fächerschleifscheiben (Ø 31,5 x 10 mm, Körnung: 80)
  - 2x Fächerschleifscheiben (Ø 15 x 15 mm, Körnung: 80)

1x Bedienungsanleitung

### ! Allgemeine Sicherheitshinweise

BEWAHREN SIE ALLE SICHERHEITSHINWEISE UND ANWEISUNGEN ZUM SPÄTEREN NACHLESEN AN EINEM SICHEREN ORT AUF!

DE/AT/CH

DE/AT/CH

DE/AT/CH

DE/AT/CH

DE/AT/CH

DE/AT/CH

DE/AT/CH

DE/AT/CH

- Die Teile dürfen nicht in Maschinen eingesetzt werden, deren Rotationsgeschwindigkeit die maximal zulässige Rotationsgeschwindigkeit überschreitet.
- Rost, Verfärbungen oder andere Anzeichen chemischer oder mechanischer Veränderungen der Teile können ein frühzeitiges Versagen der Teile verursachen.
- Alle Teile müssen in dem Behälter aufbewahrt werden, in dem sie geliefert wurden, um sie vor den folgenden Einflüssen zu schützen:
  1. Hohe Luftfeuchtigkeit, Wärme, Wasser oder andere Flüssigkeiten, die die Teile beschädigen könnten;
  2. Säuren oder Dämpfe von Säuren, die Beschädigungen verursachen könnten;

3. Temperaturen, die so gering sind, dass sie Kondensation verursachen könnten, wenn die Bürsten an einem Ort mit hohen Temperaturen versetzt werden;
4. Deformierung eines Teils.

### ● Betrieb

**! ACHTUNG! VERLETZUNGSGEFAHR!**  
Es ist unerlässlich, vor der Verwendung dieses Werkzeugsets die Bedienungsanweisungen für das Elektrowerkzeug zu lesen. Eine Nichtbeachtung dieses Hinweises könnte zu erheblicher Verletzungsgefahr führen.

### Das geeignete Zubehörteil auswählen

#### Bohren

- 7 Präzisionsbohrer Bohren in Holz
- 8 Klemmhülse

#### Fräsen

- 5 Diamanfräser Unterschiedliche Aufgaben, z. B. aushöhlen, ausmeißeln, formen, einkerben oder Nuten fräsen
- 8 Klemmhülse

#### Gravieren

- 5 Diamanfräser Kennzeichnung,
- 8 Klemmhülse Detailarbeit

#### Polieren, Rost entfernen

- 8 Klemmhülse Rost entfernen
- 12 Drahtbürste
- 13 Messingbürste

- 3 Aufsteckhalter Unterschiedliche Metalle und Kunststoffe, insbesondere Edelmetalle
- 4 Filzscheibe
- 8 Klemmhülse
- 15 Gummi-Polierscheiben
- 23 Polierpaste

#### Reinigung

- 8 Klemmhülse z. B. Reinigen komplexer Kunststoffgehäuse oder des Bereichs um ein Türschloss
- 11 PP-Bürste z. B. Metall

- 8 Klemmhülse
- 12 Drahtbürste
- 13 Messingbürste

#### Schleifen

- 1 Schleifwalze Schleifen von Stein, präzise Aufgaben an harten Materialien, wie etwa Keramik oder Stahlegierungen
- 2 Schleifband
- 8 Klemmhülse
- 9 Aluminiumoxid-Schleifstein
- 10 Siliziumkarbid-Schleifstein
- 14 Schleifscheibe
- 17a Schleifpapier
- 18 Schleifpapier-Verstärkung
- 20 Aufsteckhalter
- 26 Fächerschleifscheibe

#### Schneiden

- 6 Diamanttrennscheibe Schneiden von Metall, Kunststoff und Holz
- 8 Klemmhülse
- 20 Aufsteckhalter
- 21 Trennscheibe
- 22 Glasfaserverstärkte Trennscheibe

#### ! Tipp zur Verwendung der Schleifwalzen 1:

Wenn das Schleifband 2 locker ist, gehen Sie folgendermaßen vor:
 

- Drehen Sie die Schraube am Kopf der Schleifwalze 1 mit einem Kreuzschlitz-Schraubendreher im Uhrzeigersinn, bis das Schleifband 2 fest ist.

DE/AT/CH

DE/AT/CH

DE/AT/CH

DE/AT/CH

DE/AT/CH

DE/AT/CH

DE/AT/CH

FR/CH

### ● Utilisation conforme aux prescriptions

Ce produit est conçu pour percer, fraiser, graver, polir, nettoyer, meuler ou couper le bois, le plastique ou le métal.

Ce produit n'est pas prévu pour une utilisation industrielle ou commerciale. En cas d'utilisation non conforme, aucune responsabilité n'est assumée.

### ● Description des pièces et fonctionnements

- 1 3x Cylindre abrasif
  - 1x Ø 12 mm
  - 1x Ø 9 mm
  - 1x Ø 6 mm

- 2 52x Bande abrasive

- 18x Ø 12,7 x 12,7 mm = 9x Grain : 80, 9x Grain : 120
- 18x Ø 6,3 x 12,7 mm = 9x Grain : 80, 9x Grain : 120
- 16x Ø 9,5 x 12,7 mm = 8x Grain : 80, 8x Grain : 120

- 3 1x Tige pour polissoir en feutre
- 4 9x Polissoir en feutre
  - 2x Ø 25 mm
  - 6x Ø 12 mm
  - 1x Ø 9,5 mm

- 5 12x Fraise diamantée
  - 1x Fraise diamantée, cylindre (Ø 3 x 10 mm)
  - 1x Fraise diamantée, cylindre (Ø 2,5 x 10 mm)

- 1x Fraise diamantée, cylindre (Ø 2 x 10 mm)
- 1x Fraise diamantée, bouton cylindrique (Ø 3 x 10 mm)
- 2x Fraise diamantée, boule (1x Ø 4 mm, 1x Ø 2 mm)
- 1x Fraise diamantée, flamme
- 1x Fraise diamantée, cône
- 1x Fraise diamantée, conique renversée
- 1x Fraise diamantée, tête plate
- 1x Fraise diamantée, pointe
- 1x Fraise diamantée, fil

- 6 2x Disque à tronçonner diamanté (Ø 22 mm, 8 trous)

- 7 9x Forêt de précision (HSS = High Speed Steel - acier rapide)
  - 3x Ø 3,2 mm
  - 3x Ø 2,4 mm
  - 3x Ø 1,6 mm

- 8 3x Manchon de serrage (pour inserts rotatifs)
  - 1x Ø 3,2 mm
  - 1x Ø 2,4 mm
  - 1x Ø 1,6 mm

- 9 6x Pierre à meuler en alumine (rouge rouille)
  - 2x Pierre à meuler en alumine, cylindrique (Ø 16 x 10 mm)
  - 2x Pierre à meuler en alumine, cylindrique (Ø 10 x 13 mm)

- 2x Pierre à meuler en alumine, forme ogive (Ø 10 x 19 mm)
- 10 4x Pierre à meuler en carbure de silicium (bleu gris)
  - 2x Pierre à meuler en carbure de silicium, cylindrique (Ø 20 x 4,8 mm)
  - 2x Pierre à meuler en carbure de silicium, cylindrique (Ø 10 x 3,2 mm)
- 11 3x Brosse en PP
  - 1x Ø 19 mm
  - 1x Ø 15 mm
  - 1x Ø 4 mm

- 12 3x Brosse métallique
  - 1x Ø 19 mm
  - 1x Ø 15 mm
  - 1x Ø 4 mm

- 13 1x Brosse en laiton (Ø 19 mm)
- 14 20x Disque abrasif
  - 6x Disque à meuler en alumine (Ø 19 mm, grain : 220) (rose)
  - 6x Disque à meuler en carbure de silicium (Ø 19 mm, grain : 180) (bleu gris)
  - 6x Disque à meuler (Ø 19 mm, grain : 120) (blanc)
  - 2x disque à polir en caoutchouc (Ø 22 mm) (gris)
- 15 6x Disque à polir en caoutchouc
  - 2x cylindrique
  - 2x ogive
  - 2x pointu

- 16 2x Boîtes de rangement
  - 1x Papier abrasif 17a
  - 1x Papier abrasif 17b

- 17 80x Papier abrasif
  - 40x Papier abrasif dans une boîte de rangement (Ø 19 mm, grain : 220), (rouge) 17a
  - 40x Papier abrasif dans une boîte de rangement (Ø 19 mm, grain : 240), (noir) 17b

- 18 1x Renfort - papier abrasif
- 19 1x Boîte de rangement (21 Disque à tronçonner)

- 20 2x Tige
  - 21 Disque à tronçonner
  - 14 Disque abrasif
  - 17b Papier abrasif
  - 1 x Ø 1,9 mm
  - 1 x Ø 2,2 mm

- 21 36x Disque à tronçonner (Ø 23 mm)
- 22 16x Disque à tronçonner renforcé de fibres de verre (Ø 32 mm)

- 23 1x Pâte à polir
- 24 1x Pierre à meuler
- 25 1x Clé à fourche
- 26 4x Disque à lamelles
  - 2x Disque à lamelles (Ø 31,5 x 10 mm, grain : 80)
  - 2x Disque à lamelles (Ø 15 x 15 mm, grain : 80)

1 x Mode d'emploi

### ! Consignes de sécurité générales

CONSERVEZ TOUTES LES CONSIGNES DE SÉCURITÉ ET INSTRUCTIONS DANS UN ENDRITO APPROPRIÉ AFIN DE POUVOIR VOUS Y RÉFÉRER ULTÉRIEUREMENT !

## ACCESSOIRES POUR PERCEUSE-MEULEUSE DE PRÉCISION /// PDZ 276 A2

### ● Introduction

Nous vous félicitons pour l'achat de votre nouveau produit. Vous avez opté pour un produit de grande qualité. Avant la première mise en service, vous devez vous familiariser avec toutes les fonctions du produit. Veuillez lire attentivement le mode d'emploi ci-dessous et les consignes de sécurité. N'utilisez le produit que pour l'usage décrit et les domaines d'application cités. Conserver ces instructions dans un lieu sûr. Si vous donnez le produit à des tiers, remettez-leur également la totalité des documents.

### ! AVERTISSEMENT ! DANGER DE MORT ET RISQUE D'ACCIDENTS POUR LES BÉBÉS ET LES ENFANTS !

Ne laissez jamais des enfants sans surveillance avec des matériaux d'emballage. Les matériaux d'emballage représentent un risque d'asphyxie. Les enfants sous-estimant fréquemment les dangers en résultant. Maintenez toujours les enfants hors de la portée des matériaux d'emballage.
 

- Certaines pièces fournies pourraient être avalées. Consultez immédiatement un médecin en cas d'ingestion d'une pièce !
- Cet article n'est pas un jouet ! Il n'est pas destiné aux enfants. Les enfants ne reconnaissent pas les dangers associés au produit.

FR/CH

FR/CH

FR/CH

FR/CH

FR/CH

FR/CH

FR/CH

FR/CH



