



## PARTYTISCH MIT KÜHLFUNKTION / PARTY TABLE WITH ICE BUCKET / TABLE DE BAR GLACIÈRE

DE AT CH

### PARTYTISCH MIT KÜHLFUNKTION

Kurzanleitung

FR BE

### TABLE DE BAR GLACIÈRE

Mode d'emploi rapide

PL

### STÓŁ NA PRZYJĘCIA Z FUNKCJĄ CHŁODZENIA

Krótką instrukcja

SK

### STOLÍK NA OSLAVY S FUNKCIOU CHLADENIA

Krátky návod

DK

### PARTYBORD MED KØLEFUNKTION

Kort vejledning

GB IE

### PARTY TABLE WITH ICE BUCKET

Quick start guide

NL BE

### PARTYTAFEL MET KOELFUNCTIE

Korte handleiding

CZ

### STOLEK S FUNKCÍ CHLAZENÍ

Krátký návod

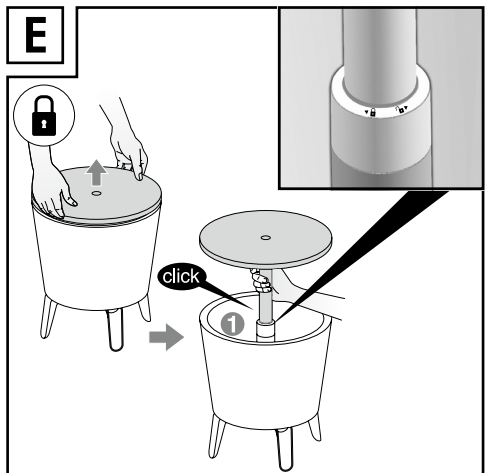
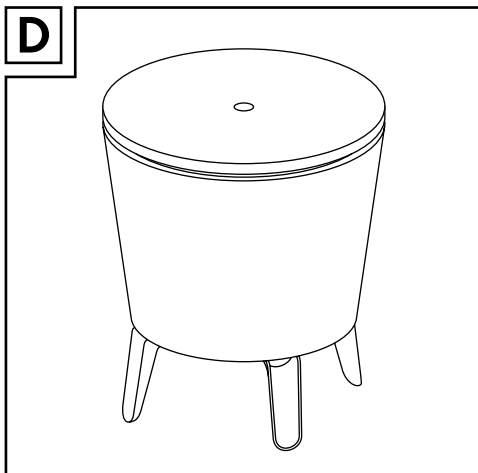
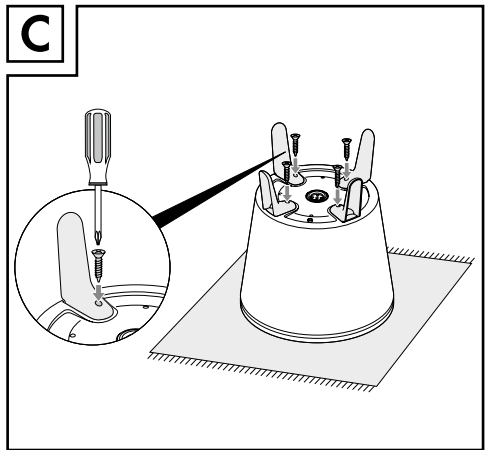
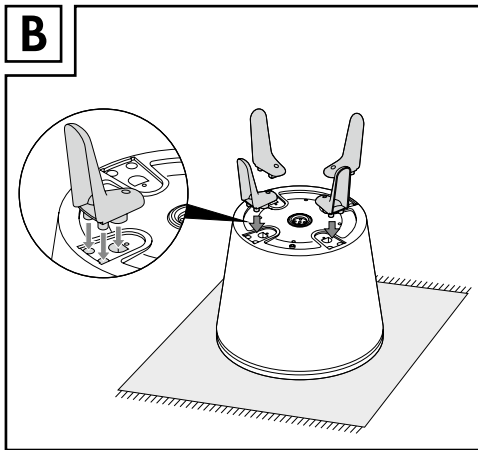
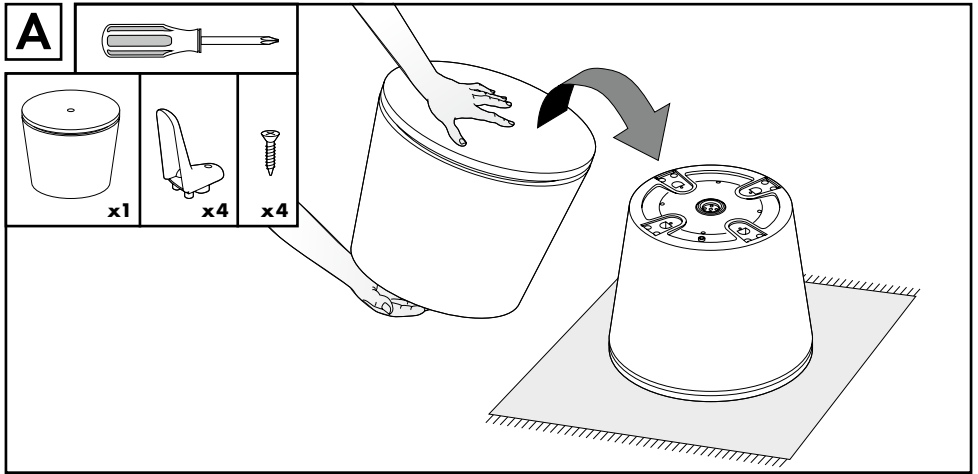
ES

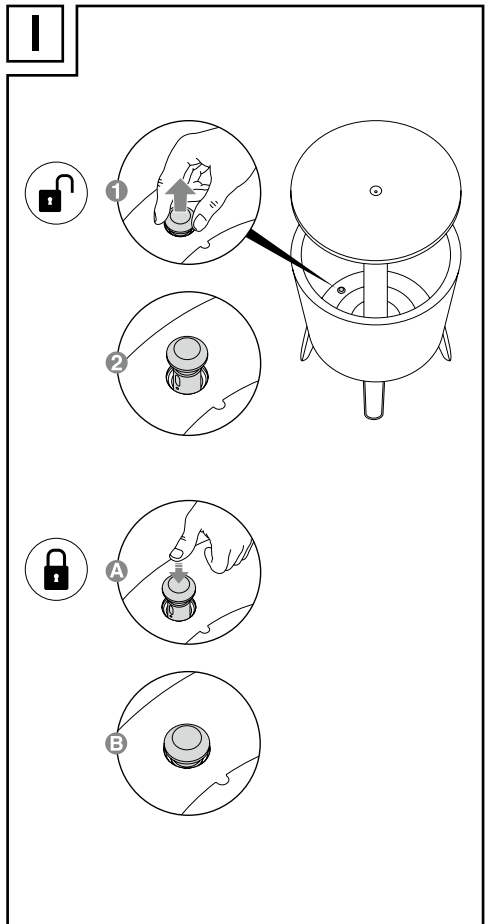
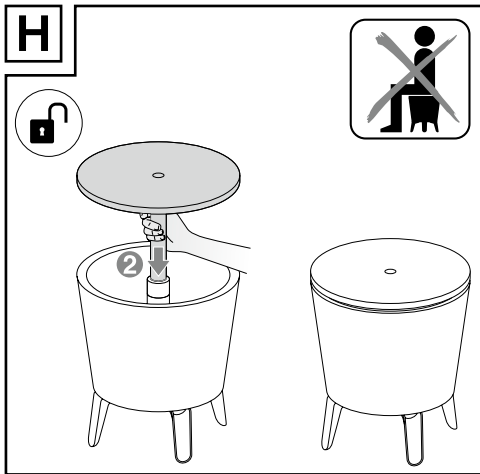
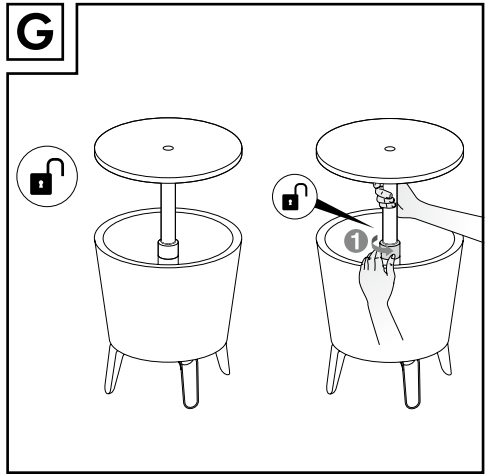
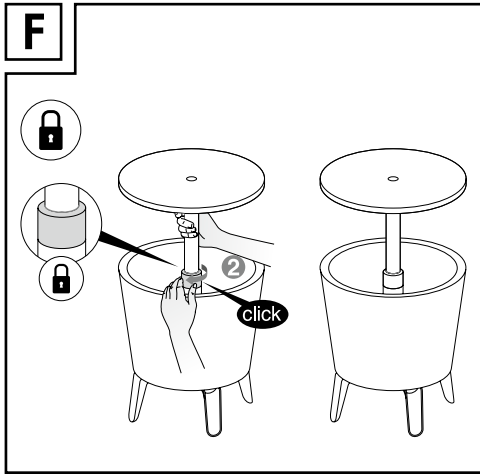
### MESA CON FUNCIÓN DE REFRIGERACIÓN

Guía rápida



DE/AT/CH	Kurzanleitung	Seite	7
GB/IE	Quick start guide	Page	9
FR/BE	Mode d'emploi bref	Page	11
NL/BE	Korte handleiding	Pagina	13
PL	Krótki instrukcja	Strona	15
CZ	Stručný návod	Strana	17
SK	Krátky návod	Strana	19
ES	Guía rápida	Página	21
DK	Kort vejledning	Side	23





**(DE)** **WICHTIG, FÜR SPÄTERE BEZUGNAHME**  
**(AT)**  
**(CH)** **AUFBEWAHREN: SORGFÄLTIG LESEN!**

**(GB)** **IMPORTANT, RETAIN FOR FUTURE**  
**(IE)** **REFERENCE: READ CAREFULLY!**

**(FR)** **IMPORTANT, À CONSERVER POUR**  
**(BE)** **CONSULTATION ULTÉRIEURE :**  
**À LIRE ATTENTIVEMENT !**

**(NL)** **BELANGRIJK, BEWAREN VOOR LATERE**  
**(BE)** **RAADPLEGING: ZORGVULDIG LEZEN!**

**(PL)** **WAŻNE, ZACHOWAĆ DO PÓŹNIEJSZE-**  
**GO UŻYTKU: UWAŻNIE PRZECZYTAĆ!**






**(CZ)** **DŮLEŽITÉ, UCHOVEJTE PRO POZDĚJŠÍ**  
**POUŽITÍ: PEČLIVĚ SI PŘEČTĚTE!**

**(SK)** **DÔLEŽITÉ, USCHOVAJTE PRE PRÍPAD**  
**POUŽITIA V BUDÚCNOSTI: DÔKLADNE**  
**SI PREČÍTAJTE POKYNY!**

**(ES)** **IMPORTANTE: CONSERVAR PARA**  
**CONSULTAS POSTERIORES: LEER**  
**ATENTAMENTE.**

**(DK)** **VIGTIGT, SKAL OPBEVARES TIL SENERE**  
**BRUG: SKAL LÆSES OMHYGGELIGT!**

## Legende der verwendeten Piktogramme

	Anweisungen lesen!		Schwere bis tödliche Verletzungen
	Warn- und Sicherheitshinweise beachten!		Belasten Sie das Produkt nicht über 50 kg.
	Lebens- und Unfallgefahr für Kleinkinder und Kinder!		

## Partytisch mit Kühlfunktion

### ● Einleitung



**Diese Kurzanleitung ist fester Bestandteil der Bedienungsanleitung. Bewahren Sie diese zusammen mit der Bedienungsanleitung gut auf. Händigen Sie alle Unterlagen bei Weitergabe des Produkts an Dritte mit aus. Lesen Sie vor der Verwendung die Bedienungsanleitung und beachten Sie insbesondere die darin enthaltenen Sicherheitshinweise.**



Scannen Sie den QR-Code bzw. laden Sie sich die vollständige Bedienungsanleitung unter [www.lidl-service.com](http://www.lidl-service.com) herunter.

### ● Bestimmungsgemäße Verwendung

Das Produkt ist als Tisch mit Kühlung geeignet und für den Außenbereich vorgesehen. Eine andere

Verwendung als zuvor beschrieben oder eine Veränderung des Produkts ist nicht zulässig und kann zu Verletzungen und/oder Beschädigungen des Produkts führen. Für aus bestimmungswidriger Verwendung entstandene Schäden übernimmt der Hersteller keine Haftung. Das Produkt ist nicht für den gewerblichen Einsatz bestimmt.

### ● Lieferumfang

1 Partytisch mit Kühlfunktion  
4 Standfüße mit Schrauben  
1 Montageanleitung

### ● Technische Daten

Abmessungen: geschlossen:  
ca. 49,5 x 49,5 x 57 cm  
ausgefahren: ca. 84,5 cm  
Gewicht: ca. 5.700 g  
Max. Belastung: 50 kg



### Sicherheitshinweise

**BEWAHREN SIE ALLE SICHERHEITSHINWEISE UND ANWEISUNGEN FÜR DIE ZUKUNFT AUF!**

- 
**! WARNUNG! LEBENS- UND UNFALLGEFAHR FÜR KLEINKINDER UND KINDER!** Lassen


Sie Kinder niemals unbeaufsichtigt mit dem Verpackungsmaterial. Es besteht Erstickungsgefahr.

- Halten Sie Kinder während der Montage vom Arbeitsbereich fern.
- Achten Sie darauf, dass das Produkt nur von fachkundigen Personen montiert wird.
- Stellen Sie sicher, dass das Produkt auf einem festen, ebenerdigen Untergrund steht.

**⚠ VORSICHT!** Lassen Sie Kinder nicht unbeaufsichtigt! Das Produkt ist kein Kletter- oder Spielgerät! Stellen Sie sicher, dass Personen, insbesondere Kinder nicht auf das Produkt klettern bzw. sich nicht am Produkt anlehnen. Das Produkt kann aus dem Gleichgewicht kommen und umkippen. Verletzungen und/oder Beschädigungen können die Folgen sein.

**⚠ VORSICHT!** Heben Sie den Tisch nicht an oder bewegen Sie ihn nicht, wenn dieser durch Gewicht belastet ist.

- Halten Sie Kinder von dem Produkt fern, insbesondere wenn der Deckel hochgestellt ist. Ein herabfallender Deckel kann an Kopf oder Händen eines Kindes zu erheblichen Verletzungen führen. Achten Sie auch auf Ihre eigenen Hände.
- Halten Sie Tiere vom Produkt fern. Unkontrollierte Tiere könnten das Produkt umkippen.
- Stellen bzw. setzen Sie sich nicht auf das Produkt. Das Produkt könnte umkippen. Verletzungen und Sachbeschädigungen können die Folge sein.

-  Belasten Sie das Produkt nicht über 50 kg. Andernfalls drohen Verletzungsgefahr und/oder Beschädigungen des Produkts.



## ● Montage

**Hinweis:** Montieren Sie das Produkt auf einer ausreichend großen, kratzfesten Fläche. Decken Sie ggf. den Boden ab, um eventuelle Kratzer zu vermeiden.






- Montieren Sie die 4 Standfüße gemäß den Abbildungen A bis D.
- Für das Schließsystem gehen Sie bitte vor, wie in den Abbildungen E bis H dargestellt.

**Hinweis:** Ziehen Sie die Tischplatte bis zur Markierung hoch und drehen den Verschluss nach links (Abb. E + F).

- Stellen (öffnen/schließen) Sie den Abfluss ein, wie in Abbildung I bzw. J dargestellt.




## List of pictograms used

	Read the instructions!	 <b>WARNING!</b>	Serious to fatal injuries
	Observe the warning and safety instructions!		The load on the product must not exceed 50 kg.
	Danger to life and risk of accident for infants and children!		

## Party table with ice bucket

### ● Introduction

 **This quick reference guide is a fixed part of the operating instructions. Keep both this and the operating instructions in a safe place. When passing this product on to third parties, please be sure to include all documentation. Read the operating instructions before use, and pay particular attention to the safety instructions included in the operating instructions.**



Scan the QR code, or download the complete operating instructions at [www.lidl-service.com](http://www.lidl-service.com).

### ● Intended use

This product is suitable as a table with cooler and intended for outdoor use. Any use other than

previously described or any product modification is prohibited and can result in injuries and/or product damage. The manufacturer is not liable for damage caused by improper use. The product is not intended for commercial use.

### ● Scope of delivery

- 1 Party table with built-in ice bucket
- 4 Feet with screws
- 1 Set of assembly instructions

### ● Technical data

- Dimensions: closed:  
approx. 49.5 x 49.5 x 57 cm
- extended: approx. 84.5 cm
- Weight: approx. 5.700 g
- Max. load: 50 kg



## Safety instructions

PLEASE KEEP ALL SAFETY INSTRUCTIONS AND INSTRUCTIONS FOR USE FOR FUTURE REFERENCE!


- 
**WARNING! DANGER TO LIFE AND RISK OF ACCIDENT FOR INFANTS AND CHILDREN!**

Never leave children unsupervised with the packaging material. Suffocation hazard.

- Keep children away from the area you are working in during assembly.
- This product must be assembled by competent persons.
- Be sure to place the product on a solid surface at floor level.

**⚠ CAUTION!** Do not leave children unattended! The product is not a climbing frame or toy! Make sure that nobody climbs or leans on the product, particularly children. The product may otherwise become unbalanced and tip over. This may result in injury and/or damage.

- ⚠ CAUTION!** Do not lift or move the product when weighed down in any way.
- Keep children away from the product, particularly with the cover raised. A falling cover can cause serious injuries to a child's head or hands. Watch your own hands.
  - Keep animals away from the product. Out of control animals may tip the product over.
  - Do not stand or sit on the product. The product could tip over. Injuries and property damage could result.

-  The load on the product must not exceed 50 kg. Failure to observe this advice may result in injury and/or product damage.



## ● Assembly






**Note:** Assemble the product on an adequately sized, scratch-resistant surface. If necessary, cover the ground to prevent scratches.

- Install the 4 feet as shown in figures A to D.
- For the cover, please proceed as shown in figures E to H.

**Note:** Pull the tabletop up to the marking and turn the locking mechanism to the left (Fig. E + F).

- Adjust (open/close) the drain as shown in figure I or J, respectively.

## Légende des pictogrammes utilisés

	Lisez les instructions !		Blessures graves et mortelles
	Respectez les avertissements et les consignes de sécurité !		Ne chargez le produit pas à plus de 50 kg.
	Danger de mort et d'accidents pour les bébés et les enfants !		

## Table de bar glacière

### ● Introduction



**Ce guide rapide fait partie intégrante du mode d'emploi. Conservez-le soigneusement avec le mode d'emploi. Lorsque vous remettez le produit à d'autres utilisateurs, veuillez également leur transmettre tous les documents liés à celui-ci. Lisez avant l'utilisation le mode d'emploi et respectez tout particulièrement les consignes de sécurité qui y figurent.**



Scannez le QR-code ou téléchargez le mode d'emploi complet à l'adresse [www.lidl-service.com](http://www.lidl-service.com).

### ● Utilisation conforme

Ce produit a été développé comme une table servant de support de refroidissement, et convient à un usage en extérieur. Toute utilisation autre que celle décrite ci-dessus ou toute modification du produit n'est pas

autorisée et peut occasionner des blessures et/ou un endommagement du produit. Le fabricant décline toute responsabilité pour les dommages résultant d'une utilisation non conforme. Le produit n'est pas destiné à une utilisation commerciale.

### ● Contenu de la livraison

- 1 Table de fête avec fonction réfrigérante
- 4 Pieds avec vis
- 1 Notice de montage

### ● Caractéristiques techniques

- Dimensions : à l'état fermé :  
env. 49,5 x 49,5 x 57 cm  
à l'état déployé : env. 84,5 cm
- Poids : env. 5.700 g
- Charge max. : 50 kg



### Indications de sécurité

**CONSERVEZ TOUTES LES CONSIGNES DE SÉCURITÉ ET L'ENSEMBLE DES INSTRUCTIONS AFIN DE POUVOIR LES CONSULTER ULTÉRIEUREMENT !**



**AVERTISSEMENT ! DANGER DE MORT ET RISQUE DE BLESSURE POUR LES ENFANTS**

**ET LES ENFANTS EN BAS ÂGE !** Ne jamais laisser les enfants sans surveillance à proximité de l'emballage. Risque d'asphyxie.


- Toujours tenir les enfants éloignés de la zone de travail lors du montage.
- Veillez à ce que le produit soit uniquement monté par des personnes qualifiées.
- Veiller à installer le produit sur une surface plane et solide.

**⚠ ATTENTION !** Ne laissez pas des enfants sans surveillance ! Le produit n'est pas une échelle ni un jouet ! S'assurer que les personnes, et particulièrement les enfants, n'escaladent pas le produit ou ne s'appuient pas dessus. Le produit peut être déséquilibré et basculer. Ceci risque d'engendrer des blessures et/ou des dommages matériels.

**⚠ ATTENTION !** Ne soulevez pas la table ou ne la déplacez pas avec des charges sur elle.

- Maintenez les enfants à l'écart du produit, surtout lorsque le couvercle est relevé. Un couvercle retombant peut entraîner des blessures graves à la tête ou sur les mains de l'enfant. Faites également attention à vos propres mains.

- Tenir les animaux éloignés du produit. Des animaux non surveillés peuvent renverser le produit.
- Ne pas s'asseoir, ni prendre appui sur le produit. Le produit peut basculer. Il existe un risque de blessures et/ou de dégâts matériels.

-  Ne pas soumettre le produit à une charge supérieure à 50 kg. Autrement, vous risquez de provoquer des blessures et/ou d'endommager le produit.



## ● Montage



**Remarque :** Montez le produit sur une surface suffisamment grande et résistante aux rayures. Au besoin, recouvrir la surface pour éviter toute rayure.

- Montez les 4 pieds conformément aux illustrations A à D.
- Pour le système de fermeture, procédez selon les indications des illustrations E à H.

**Remarque :** Relevez le plateau de table jusqu'au marquage et tournez le système de verrouillage vers la gauche (ill. E + F).

- Régulez l'écoulement (ouvrir/fermer) selon les ill. I à J.

## Legenda van de gebruikte pictogrammen

	Instructies lezen!	 <b>WAARSCHUWING!</b>	Zwaar tot dodelijk letsel
	Waarschuwings- en veiligheidsinstructies in acht nemen!		Belast het product niet boven 50 kg.
	Levensgevaar en kans op ongevallen bij kleuters en kinderen!		

## Partytafel met koelfunctie

### ● Inleiding



**Deze beknopte handleiding is vast bestanddeel van de gebruiksaanwijzing. Bewaar hem samen met de gebruiksaanwijzing goed. Overhandig alle documenten bij doorgifte van het product aan derden. Lees voor het gebruik de gebruiksaanwijzing en neem in het bijzonder de hierin vermelde veiligheidsvoorschriften in acht.**



Scan de QR-code of download de volledige gebruiksaanwijzing op [www.lidl-service.com](http://www.lidl-service.com).

### ● Correct gebruik

Het product is geschikt als tafel met koeling en bedoeld voor gebruik buitenshuis. Een ander gebruik als eerder beschreven of een verandering van het

product is niet toegestaan en kan tot letsel en/of beschadiging van het product voeren. De fabrikant is niet aansprakelijk voor uit niet correct gebruik voortvloeiende schade. Het product is niet bestemd voor commerciële doeleinden.

### ● Omvang van de levering

- 1 partytafel met koelfunctie
- 4 voeten met schroeven
- 1 montagehandleiding

### ● Technische gegevens

- Afmetingen: gesloten:  
ca. 49,5 x 49,5 x 57 cm  
uitgeschoven: ca. 84,5 cm
- Gewicht: ca. 5.700 g
- Max. belasting: 50 kg



## Veiligheidsinstructies

**BEWAAR ALLE VEILIGHEIDINSTRUCTIES EN AANWIJZINGEN OM DEZE EVENTUEEL LATER TE KUNNEN RAADPLEGEN!**



**WAARSCHUWING! LEVENSGEVAAR EN KANS OP ONGEVALLEN BIJ KLEUTERS**


**EN KINDEREN!** Laat kinderen nooit zonder toezicht bij het verpakkingsmateriaal. Er bestaat verstikkingsgevaar.

- Houd kinderen tijdens de montage bij de lamp vandaan.
- Zorg ervoor dat het product alleen door vakkundige personen wordt gemonteerd.
- Waarborg dat het product op een vaste, vlakke ondergrond staat.

**⚠️ VOORZICHTIG!** Laat kinderen nooit zonder toezicht! Dit product is geen klim- of speeltoestel! Verzeker U ervan dat personen, vooral kinderen, niet op het product klimmen c. q. niet tegen het product aanleunen. Het product kan uit balans raken en kantelen. Letsel en/of beschadigingen kunnen het gevolg zijn.

**⚠️ VOORZICHTIG!** Til de tafel niet op en beweeg hem niet, als deze wordt belast door een gewicht.

- Houd kinderen uit de buurt van het product, in het bijzonder als het deksel omhoog staat. Een vallend deksel kan voor ernstig letsel zorgen aan hoofd of handen van een kind. Let ook op uw eigen handen.
- Houd dieren uit de buurt van het product. Ongecontroleerde dieren kunnen het product laten kantelen.
- Ga alstublieft niet op het product staan of zitten. Het product kan kantelen. Letsel en materiële schade kunnen het gevolg zijn.

-  Belast het product niet met meer dan 50 kg. In het andere geval dreigt gevaar voor persoonlijk letsel en/of voor schade aan het product.



## ● Montage






**Opmerking:** monteer het product op een voldoende groot, krasbestendig oppervlak. Dek de bodem indien nodig af, om eventuele krassen te voorkomen.

- Monteer de 4 voeten volgens de afbeeldingen A tot D.
- Voor het sluitsysteem gaat u alstublieft te werk, zoals weergegeven in de afbeeldingen E tot H.

**Opmerking:** trek het tafelblad tot aan de markering omhoog en draai de sluiting naar links (afb. E + F).


- Stel (openen / sluiten) de afvoer zo in, zoals weergegeven in afb. I resp. J.

## Legenda zastosowanych piktogramów

	Należy przeczytać instrukcję!	 <b>OSTRZEŻENIE!</b>	Obrażenia od ciężkich po śmiertelne
	Przestrzegać wskazówek ostrzegawczych i bezpieczeństwa!		Nie należy obciążać produktu ciężarem większym niż 50 kg.
	Niebezpieczeństwo utraty życia lub odniesienia obrażeń przez dzieci!		

## Stół na przyjęcia z funkcją chłodzenia

### ● Wstęp

 **Ta krótka instrukcja obsługi jest stałą częścią składową instrukcji obsługi. Należy ją zachować wraz z instrukcją obsługi. W przypadku przekazania produktu innej osobie należy dołączyć do niego całą jego dokumentację. Przed użyciem należy przeczytać instrukcję obsługi i szczególnie przestrzegać zawartych w niej wskazówek dotyczących bezpieczeństwa.**



Prosimy zeskanować kod QR lub pobrać pełną instrukcję obsługi ze strony [www.lidl-service.com](http://www.lidl-service.com).

### ● Zastosowanie zgodne z przeznaczeniem

Produkt nadaje się do użycia jako stół z chłodzeniem i przeznaczony jest do użytkowania na zewnątrz. Użycie inne niż wyżej opisane lub dokonywanie zmian produktu nie jest dozwolone i może prowadzić do jego uszkodzenia. Producent nie ponosi odpowiedzialności za szkody powstałe wskutek użycia produktu niezgodnie z jego przeznaczeniem. Produkt nie jest przeznaczony do użytku komercyjnego.

### ● Zawartość

- 1 stół imprezowy z funkcją chłodzenia
- 4 nóżki ze śrubami
- 1 instrukcja montażu

### ● Dane techniczne

- Wymiary: zamknięty: ok. 49,5 x 49,5 x 57 cm  
rozłożony: ok. 84,5 cm
- Waga: ok. 5700 g
- Maks. obciążenie: 50 kg



### **Wskazówki bezpieczeństwa**

**PROSIMY O ZACHOWANIE WSZYSTKICH WSKAZÓWEK BEZPIECZEŃSTWA I INSTRUKCJI OBSŁUGI NA PRZYSZŁOŚĆ!**

■  **⚠ OSTRZEŻENIE! ZAGROŻENIE ŻYCIA I NIEBEZPIECZEŃSTWO WYPADKU DLA DZIECI!**


Nigdy nie pozostawiać dzieci bez nadzoru z materiałem opakowania. Niebezpieczeństwo uduszenia.

- Podczas montażu należy pilnować, aby w pobliżu miejsca pracy nie było dzieci.
- Zadbaj o to, aby produkt został zamontowany przez osobę posiadającą odpowiednie kwalifikacje.
- Produkt ustawiać wyłącznie na stabilnym i równym podłożu.

**⚠ OSTROŻNIE!** Nie pozostawiać dzieci bez nadzoru! Produkt nie jest zabawką ani drabinką do wspinaczek! Należy upewnić się, czy nikt, a szczególnie dzieci, nie wspinają się na produkt, bądź się na nim zawieszają. Produkt może się przechylić i przewrócić. Następstwem mogą być urazy i/lub szkody materialne.

**⚠ OSTROŻNIE!** Nie należy podnosić stołu lub go przesuwając, gdy jest obciążony.

- Trzymać dzieci z dala od produktu, szczególnie jeśli pokrywa jest postawiona do góry. Spadająca pokrywa może prowadzić do poważnych obrażeń głowy lub rąk dziecka. Należy uważać również na własne ręce.
- Nie dopuszczać zwierząt do produktu. Niekontrolowane zwierzęta mogą przewrócić produkt.
- Nie należy siadać lub stawać na produkcie. Produkt może się przewrócić. Następstwem mogą być urazy i uszkodzenie mienia.

■  Nie należy obciążać produktu ciężarem większym niż 50 kg. W przeciwnym razie istnieje niebezpieczeństwo obrażeń i/lub uszkodzenia produktu.

## ● Montaż

**Wskazówka:** Produkt należy montować na jakiejś wystarczająco dużej, odpornej na zadrapania powierzchni. Ewentualnie przykryć podłogę, aby uniknąć możliwych zadrapań powierzchni.

- Zamontować 4 nóżki zgodnie z rysunkami od A do D.
- Dla systemu zamykania postępować w sposób przedstawiony na rysunkach E do H.





**Wskazówka:** Pociągnąć wysoko blat stołu aż do zaznaczenia i przekręcić zamknięcie w lewo (rys. E + F).

- Ustawić (otwieranie/zamykanie) odpływ, jak pokazano na rysunku I lub J.





## Vysvětlení použitých piktogramů

	Přečtěte si pokyny!		Těžká až smrtelná zranění
	Dbejte na výstrahy a řiďte se bezpečnostními pokyny!		Nezatěžujte výrobek nad 50 kg.
	Nebezpečí ohrožení života a zranění malých i větších dětí!		

## Stolek s funkcí chlazení

nepřevezme výrobce ručení. Výrobek není určen ke komerčnímu využívání.

### ● Úvod



**Tento stručný návod je nedílnou součástí návodu k obsluze. Uložte jej společně s návodem k obsluze.**

**Při předávání výrobku třetí osobě současně předávejte i všechny související podklady. Před použitím si přečtěte návod k obsluze a dodržujte především bezpečnostní předpisy, které jsou v něm obsaženy.**



Naskenujte kód QR nebo si stáhněte kompletní návod k obsluze na stránkách [www.lidl-service.com](http://www.lidl-service.com).

### ● Použití ke stanovenému účelu

Výrobek je vhodný k použití venku jako stůl s chlazením. Kterékoli jiné než výše popsané použití nebo změna na výrobku nejsou přípustné a mohou vést k poraněním a/ nebo poškozením výrobku. Za škody vzniklé při použití k jinému než ke stanovenému účelu

### ● Obsah dodávky

- 1 stolek s funkcí chlazení
- 4 nohy se šrouby
- 1 návod k montáži


### ● Technické údaje

- Rozměry:                      zavřený:  
cca 49,5 x 49,5 x 57 cm  
vytažený: cca 84,5 cm
- Váha:                              cca 5.700 g
- Maximální nosnost: 50 kg



## Bezpečnostní pokyny

**USCHOVEJTE SI VŠECHNY BEZPEČNOSTNÍ UPOZORNĚNÍ A POKYNY PRO BUDOUCNOST!**

-  **▲ VÝSTRAHA! NEBEZPEČÍ OHROŽENÍ ŽIVOTA A ZRANĚNÍ MALÝCH A VĚTŠÍCH DĚTÍ!** Nechávejte děti nikdy samotné s obalovým materiálem. Hrozí nebezpečí udušení.
- Během montáže chraňte pracoviště před dětmi.
- Dbejte na to, aby výrobek namontovaly jen osoby s odbornými znalostmi.
- Zajistěte, aby stál výrobek na pevném, rovném podkladu.


**⚠ POZOR!** Nenechávejte děti bez dozoru! Výrobek není prolézačka ani hračka! Dbejte na to, aby osoby, obzvláště děti, nalezly na výrobek nebo aby se o něj neopíraly. Výrobek může ztratit rovnováhu a převrátit se. Následkem může být zranění a / nebo poškození.

**⚠ POZOR!** Zatížený výrobek nezvedejte ani s ním nehýbejte.

■ Nenechávejte děti samotné u výrobku, obzvláště pokud je víko vytažené nahoru. Padající víko může zranit děti na hlavě nebo na rukou. I vy dávejte pozor na Vaše ruce.

■ Dbejte na to, aby se výrobku nepřibližovala zvířata. Zvířata mohou výrobek převrhnout.

■ Nestavte se resp. nesedejte si na výrobek. Výrobek se může převrátit. Následkem mohou být zranění a poškození věcí.

■  Nezatěžujte výrobek váhou přes 50 kg. Jinak hrozí nebezpečí zranění a / nebo poškození výrobku.

## ● Montáž

**Upozornění:** Výrobek namontujte na dostatečně velké ploše, odolné vůči poškrábání. Podlahu případně přikryjte, abyste zabránili eventuálnímu poškrábáním.






- Montujte 4 nohy výrobku podle obrázků A až D.
- Při montáži uzavíracího systému postupujte podle obrázků E až H.

**Upozornění:** Vytáhněte desku stolu až po značku a otočte uzávěr doleva (obr. E + F).

- Nastavte odtok (otevřený / zavřený) podle obrázku I resp. J.



## Legenda použitých piktogramov

	Prečítajte si pokyny!	 <b>VAROVANIE!</b>	Ťažké až smrteľné poranenia nie sú vylúčené
	Rešpektujte výstražné a bezpečnostné upozornenia!		Nepreťažujte produkt nad 50 kg.
	Nebezpečenstvo ohrozenia života a nebezpečenstvo úrazu pre malé a staršie deti!		

## Stolík na oslavy s funkciou chladenia

### ● Úvod



**Tento krátky návod je pevnou súčasťou návodu na obsluhu. Dobro ho uschovajte spolu s návodom na obsluhu. Ak odovzdávate výrobok ďalšej osobe, priložte k nemu aj všetky podklady. Pred používaním si pozorne prečítajte návod na obsluhu a dodržiavajte najmä v ňom uvedené bezpečnostné pokyny.**



Naskenujte QR kód resp. stiahnite si kompletný návod na obsluhu na [www.lidl-service.com](http://www.lidl-service.com).

### ● Používanie v súlade s určeným účelom

Výrobok je vhodný ako stôl s chladením a je určený pre vonkajšie priestory. Iné použitie, ako je opísané vyššie, alebo zmena výrobku sú neprípustné a môžu viesť k poraneniám a/alebo k poškodeniam výrobku. Výrobca nepreberá ručenie za škody vzniknuté používaním, ktoré je v rozpore s určeným účelom. Výrobok nie je určený na podnikateľské účely.

### ● Obsah dodávky

1 párty stôl s chladiacou funkciou  
4 nohy stola so skrutkami  
1 montážny návod

### ● Technické údaje

Rozmery:                      zatvorený:  
cca. 49,5 x 49,5 x 57 cm  
vysunutý: cca. 84,5 cm  
Hmotnosť:                    cca. 5 700 g  
Max. zaťaženie: 50 kg



### Bezpečnostné upozornenia

**VŠETKY BEZPEČNOSTNÉ UPOZORNENIA A POKYNY USCHOVAJTE PRE NESKORŠIE POUŽITIE!**

-  **VAROVANIE! NEBEZPEČENSTVO OHROZENIA ŽIVOTA A NEBEZPEČENSTVO ÚRAZU**

**PRE MALÉ I STARŠIE DETI!** Nikdy nenechajte deti bez dozoru s obalovým materiálom. Hrozí nebezpečenstvo zadusenía.

- Počas montáže zabráňte prístupu detí do pracovnej oblasti.
- Dbajte na to, aby výrobok montovali iba osoby s odbornými znalosťami.
- Zabezpečte, aby výrobok stál na pevnom, vodorovnom podklade.

**POZOR!** Deti nenechávajte bez dozoru! Výrobok nie je určený na lezenie alebo na hranie! Zabezpečte, aby osoby, predovšetkým deti, na výrobok neliezli ani sa oň neopierali. Výrobok môže stratiť rovnováhu a prevrátiť sa. V dôsledku toho môžu vzniknúť poranenia a / alebo vecné škody.

**POZOR!** Stôl nenadvihujte a nehýbte ním, keď je zaťažovaný hmotnosťou.

- Držte deti v bezpečnej vzdialenosti od produktu, najmä keď je platňa zdvihnutá. Padajúca platňa môže viesť k ťažkým poraneniám na hlave alebo rukách dieťaťa. Dávajte pritom pozor aj na Vaše vlastné ruky.
- Zvieratá udržiavajte v bezpečnej vzdialenosti od výrobku. Nekontrolované zvieratá môžu výrobok prevrátiť.
- Na výrobok si nestavajte ani nesadajte. Výrobok by sa mohol prevrátiť. Následkom môžu byť poranenia alebo vecné škody.



Nezaťažujte výrobok nad 50 kg. V opačnom prípade hrozí nebezpečenstvo poranenia a / alebo poškodenia výrobku.

**Upozornenie:** Vytiahnite dosku stola hore až po označenie a točte uzáver doľava (obr. E + F).

- Nastavte (otvorte / zatvorte) výtok podľa obrázku I resp. J.








## ● Montáž

**Upozornenie:** Výrobok montujte na dostatočne veľkej ploche odolnej proti poškrabaniu. Podlahu príp. prikryte, aby ste zabránili možným škrabancom.


- Namontujte 4 nohy stola podľa obrázkov A až D.
- Pri uzatváracom systéme postupujte podľa obrázkov E až H.

## Legenda de pictogramas utilizados

	¡Lea las instrucciones!	 <b>¡ADVERTENCIA!</b>	Posibles lesiones graves e incluso mortales
	¡Tenga en cuenta las advertencias e indicaciones de seguridad!		No someta el producto a una carga superior a 50 kg.
	¡Peligro mortal y de accidentes para bebés y niños!		

## Mesa con función de refrigeración

### ● Introducción

 **Esta guía breve forma parte del manual de instrucciones. Guárdela adecuadamente junto con el manual de instrucciones. Adjunte igualmente toda la documentación en caso de entregar el producto a terceros. Antes de comenzar a utilizar el producto, lea el manual de instrucciones y cumpla especialmente las indicaciones de seguridad incluidas.**



Escanee el código QR o descargue el manual de instrucciones completo en [www.lidl-service.com](http://www.lidl-service.com).

### ● Especificaciones de uso

El producto ha sido diseñado como mesa con refrigeración y está previsto para el uso en exteriores.

No se permite cualquier otro uso distinto al indicado previamente ni una modificación del producto, ya que esto podría causar heridas y/o dañar el producto. El fabricante no asume responsabilidad alguna por los daños provocados debido al uso indebido del producto. Este producto no ha sido diseñado para ser utilizado con fines comerciales.

### ● Contenido

1 mesa para fiestas con función de refrigeración  
4 patas con tornillos  
1 manual de instrucciones

### ● Características técnicas

Dimensiones: cerrado: aprox. 49,5 x 49,5 x 57 cm  
desplegado: aprox. 84,5 cm  
Peso: aprox. 5.700 g  
Carga máx.: 50 kg



### Indicaciones de seguridad

**¡CONSERVE TODAS LAS INSTRUCCIONES DE SEGURIDAD PARA FUTURAS CONSULTAS!**


- 
**¡ADVERTENCIA! ¡PELIGRO MORTAL Y RIESGO DE ACCIDENTES PARA BEBÉS Y NIÑOS!**

Nunca deje a los niños sin vigilancia con el material de embalaje. Existe riesgo de asfixia.

- Mantenga a los niños alejados de la zona de trabajo durante el montaje.
- Tenga en cuenta que el producto solo debe ser montado por personal especializado.
- Asegúrese de que el producto sea colocado sobre una base estable a ras del suelo.

**⚠ ¡CUIDADO!** ¡No deje a los niños sin vigilancia!  
 ¡El producto no es un juguete ni sirve para escalar! Asegúrese de que nadie, en especial niños, trepe al producto o se apoye en él. El producto podría desequilibrarse y volcarse. Como consecuencia podrían producirse lesiones y/o daños.

**⚠ ¡CUIDADO!** No levante o mueva la mesa con peso sobre la misma.

- Mantenga a los niños alejados del producto, especialmente cuando la mesa esté desplegada. Si la tapa se cae, podría provocar lesiones serias en la cabeza o las manos de un niño. Proteja también sus propias manos.
- Mantenga a los animales lejos del producto. Un animal descontrolado podría volcar el producto.
- No se siente ni se apoye en el producto. El producto podría volcarse. Ello podría conllevar lesiones y otro tipo de daños.
-  No cargue el producto con pesos superiores a 50kg. En caso contrario, podrían producirse lesiones personales y/o daños en el producto.



## ● Montaje






**Nota:** Monte el producto sobre una superficie lo suficientemente grande y resistente a los arañazos. En caso necesario, cubra el suelo para evitar posibles arañazos.

- Monte las 4 patas como se muestra en las figuras A hasta D.
- Para el sistema de cierre, proceda como se muestra en las figuras E-H.

**Nota:** Levante la mesa hasta la marca y gire el cierre hacia la izquierda (fig. E + F).


- Coloque (abra/cierre) el sumidero tal y como se muestra en las figuras I y J.

## Legende til de anvendte piktogrammer

	Læs anvisningerne!	 <b>ADVARSEL!</b>	Alvorlige til dødelige kvæstelser
	Overhold advarsels- og sikkerhedshenvisninger!		Belast ikke produktet med mere end 50 kg.
	Livs- og ulykkesfare for småbørn og børn!		

## Partybord med kølefunktion

### ● Indledning

 Denne korte vejledning er del af betjeningsvejledningen. Opbevar den omhyggeligt sammen med betjeningsvejledningen. Udlever ved videregivelse af produktet alle bilag til tredjemand. Læs denne betjeningsvejledning grundig igennem inden anvendelsen og vær især opmærksom på sikkerhedshenvisningerne i betjeningsvejledningen.



Scan QR-koden eller download den komplette brugsvejledning på [www.lidl-service.com](http://www.lidl-service.com).

### ● Formålsbestemt anvendelse

Produktet er egnet som bord med kølefunktion og kan beregnet til udendørs brug. Andre former for anvendelse end den tidligere beskrevne eller en

ændring af produktet er ikke tilladt og kan føre til tilskadekomst og/eller beskadigelse af produktet. Producenten fralægger sig ethvert ansvar for skader som følge af ikke-formålsbestemt brug. Produktet er ikke beregnet til erhvervmæssig anvendelse.

### ● Leverede dele

- 1 partybord med kølefunktion
- 4 standere med skruer
- 1 monteringsvejledning


### ● Tekniske data

- Mål: lukket: ca. 49,5 x 49,5 x 57 cm  
udvidet: ca. 84,5 cm
- Vægt: ca. 5.700 g
- Maks. belastning: 50 kg




## Sikkerhedshenvisninger

**OPBEVAR ALLE SIKKERHEDSHENVISNINGER OG VEJLEDNINGER TIL FREMTIDIG BRUG!**

-  **ADVARSEL! RISIKO FOR BØRNS LIV OG HELBRED!** Lad aldrig børn være uden opsyn med emballagen. Der er fare for kvælning.
- Hold børn på afstand af arbejdsområdet under montagen.
- Sørg for, at produktet kun monteres af fagkyndige personer.

- Sørg for, at produktet står på et fast, plant underlag.
- ⚠ **FORSIGTIG!** Lad børn ikke være uden opsyn! Produktet er ikke noget klatre- eller legeapparat! Sørg for at ingen personer og især ikke børn klatrer op på produktet eller læner sig op ad det. Produktet kan komme ud af balance og vælte. Det kan resultere i personskader og / eller beskadigelser.

⚠ **FORSIGTIG!** Bordet må ikke løftes eller flyttes med vægt på bordpladen.

- Hold børn på afstand af produktet, især hvis låget står op. Et låg, der falder ned, kan føre til betydelige skader på børns hoved og hænder. Pas på dine egne hænder.
- Hold dyr på afstand af produktet. Ukontrollede dyr kan vælte produktet.
- Stil eller sæt dig ikke på produktet. Produktet kan vælte omkuld. Personskader og materielle skader kan være resultatet.
-  Belast produktet ikke med mere end 50 kg. Ellers er der fare for personskade og / eller beskadigelser af produktet.



## ● Montering

**Henvisning:** Montér produktet på en tilstrækkelig stor, ridsefast overflade. Afdæk eventuelt gulvet for at undgå eventuelle skader.

- Montér de 4 standere i henhold til figurerne A til D.
- Hvad angår lukkesystemet skal du gøre som vist i figur E til H.

**Henvisning:** Træk bordpladen op til mærkeringen og drej lukkemekanismen til venstre (figur E + F).

- Indstil (åben / luk) afløbet som vist i figur I og J.



**TEST RITE tepro GmbH**

Merkuring 82  
22143 Hamburg  
GERMANY

Stand der Informationen · Last Information  
Update · Version des informations · Stand  
van de informatie · Stan informacii · Stav  
informáci · Stav informácii · Estado de las  
informaciones · Tilstand af information:  
12/2020 · Ident.-No.: 122020-8

---

IAN 359149\_2007

