

DE AT CH

Klappen Sie vor dem Lesen die Seite mit den Abbildungen aus und machen Sie sich anschließend mit allen Funktionen des Artikels vertraut.

FR CH

Dépliez la page avec les illustrations avant la lecture et informez-vous ensuite au sujet des fonctions de l'appareil.

IT CH

Prima di leggere ribaltate la pagina con le immagini e familiarizzate poi con tutte le funzioni dell'apparecchio.



POOL-FILTERANLAGE

DE AT CH

POOL-FILTERANLAGE

Originalbetriebsanleitung

IT CH

IMPIANTO DI FILTRAGGIO PER PISCINE

Istruzioni d'uso originali

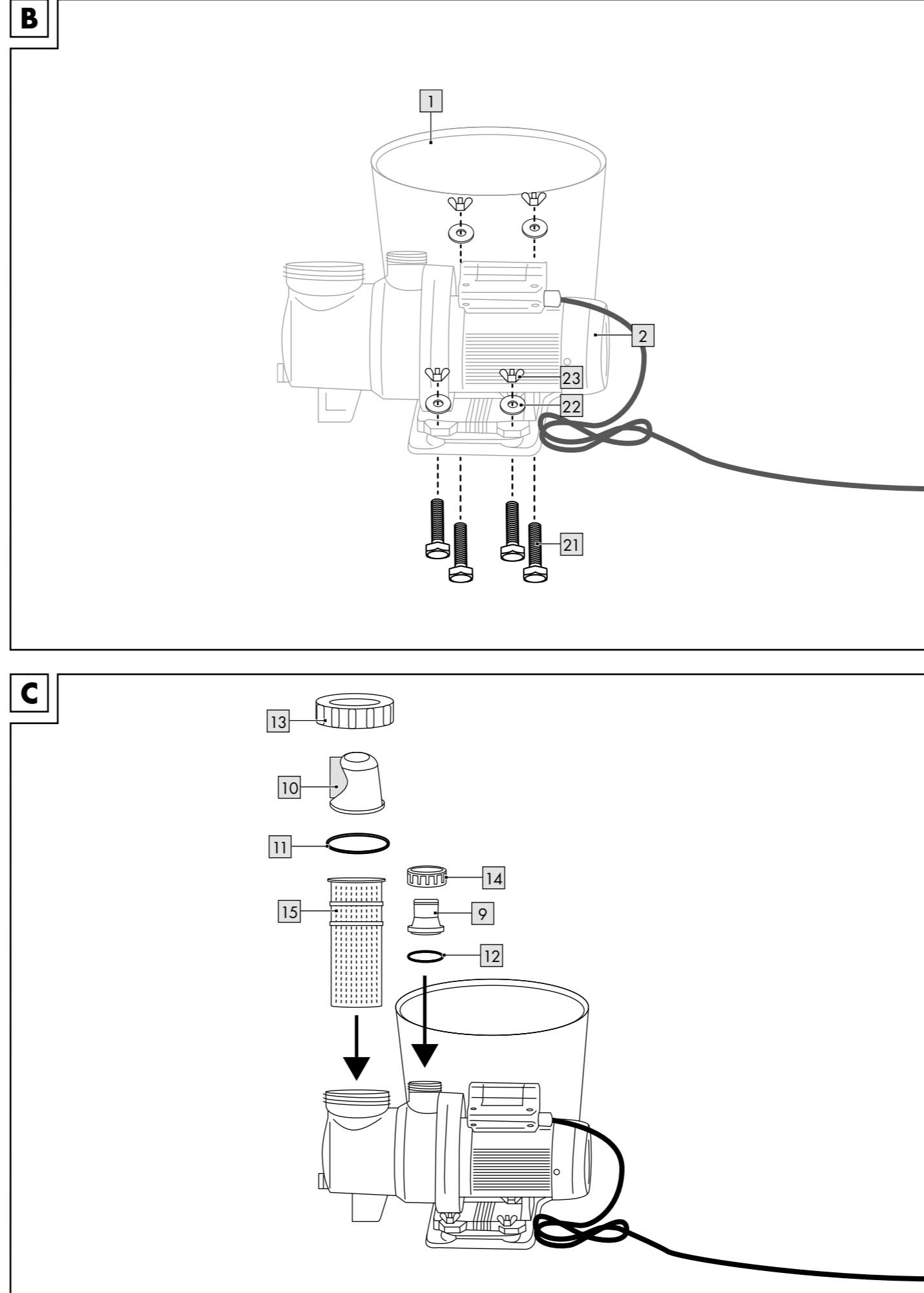
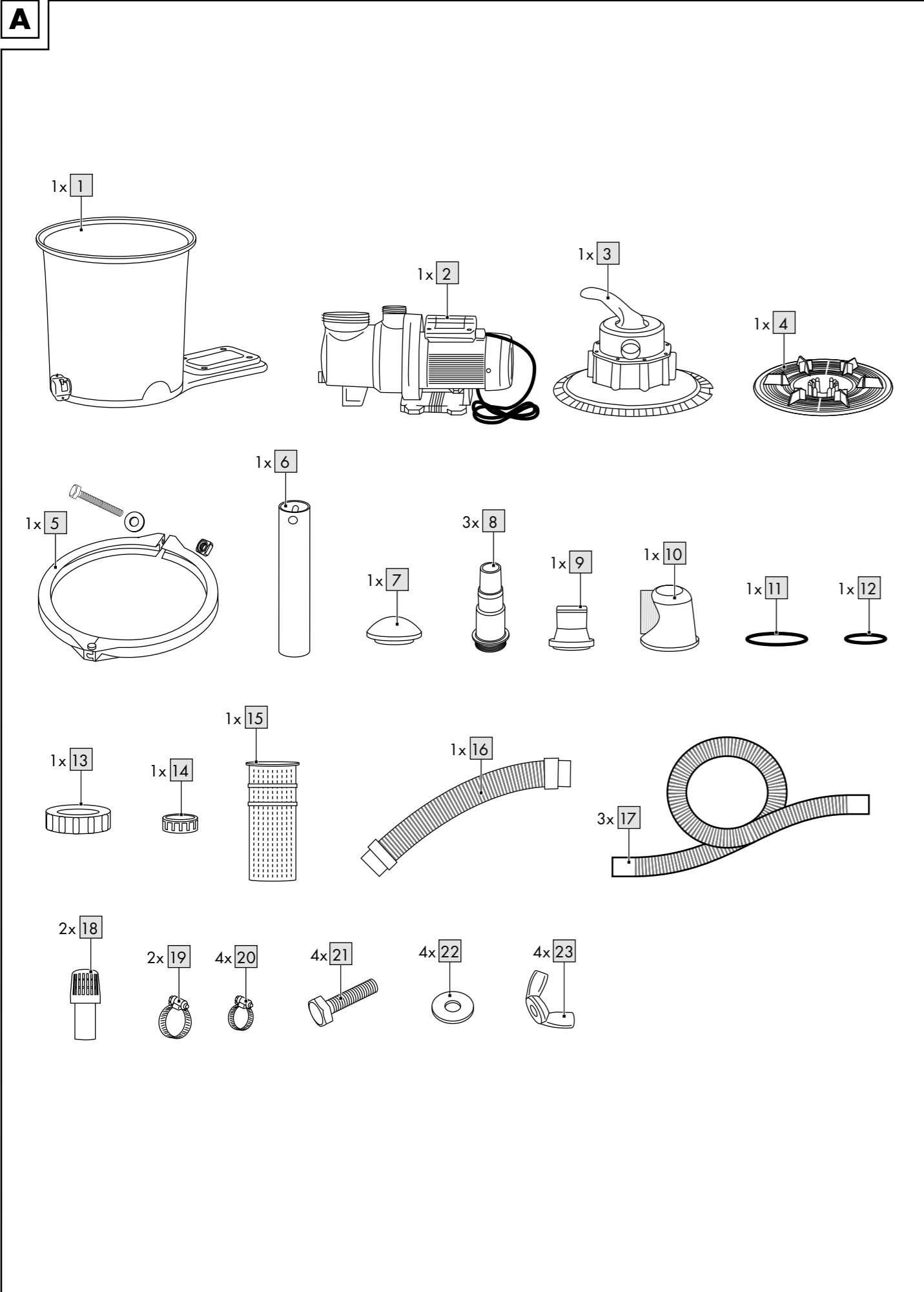
FR CH

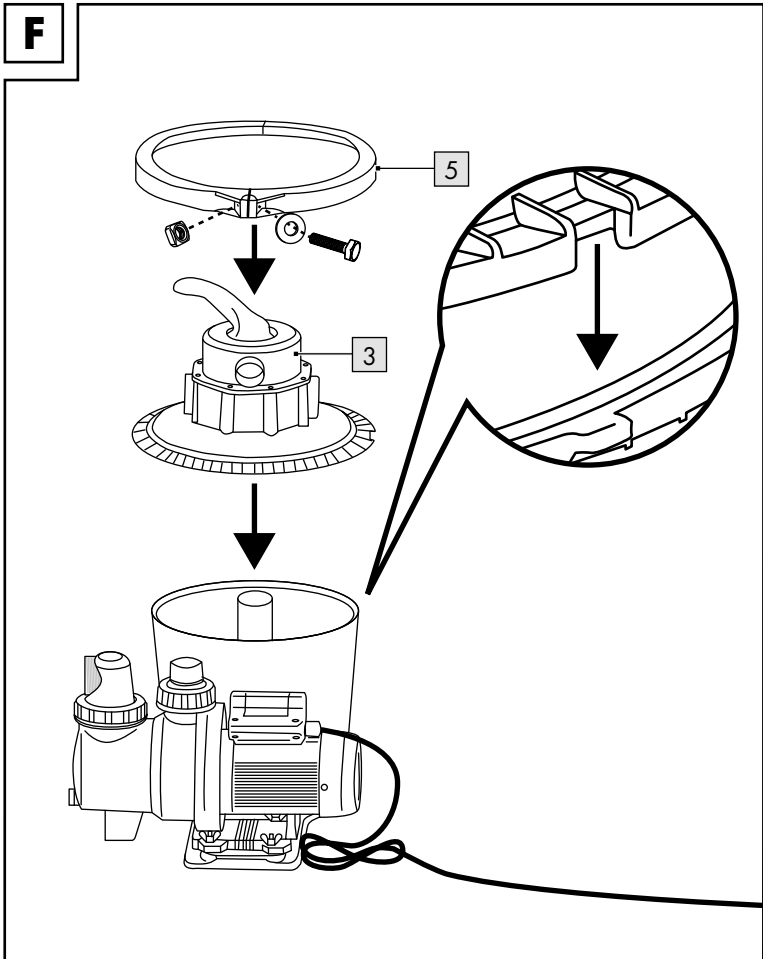
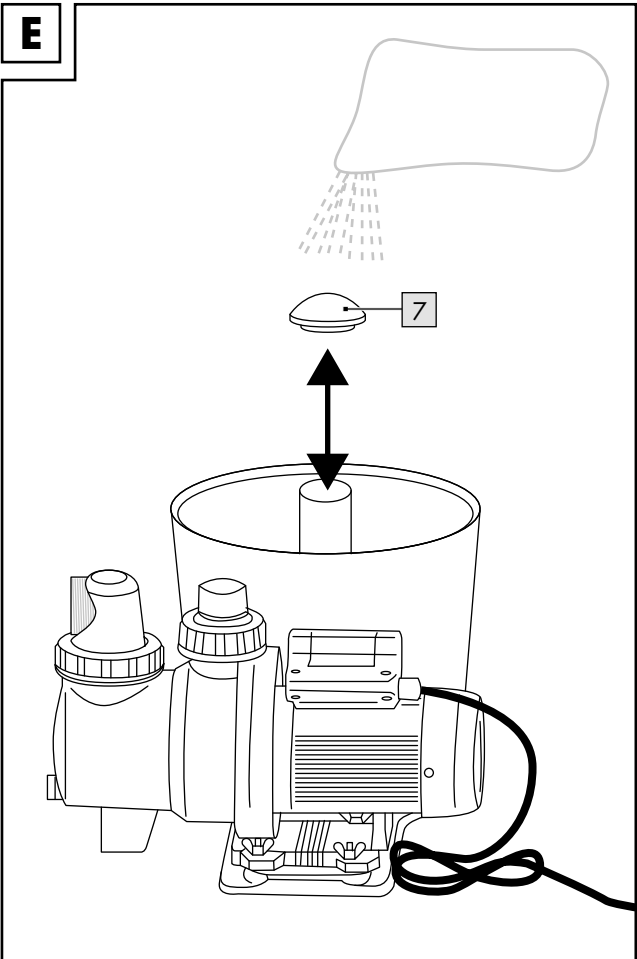
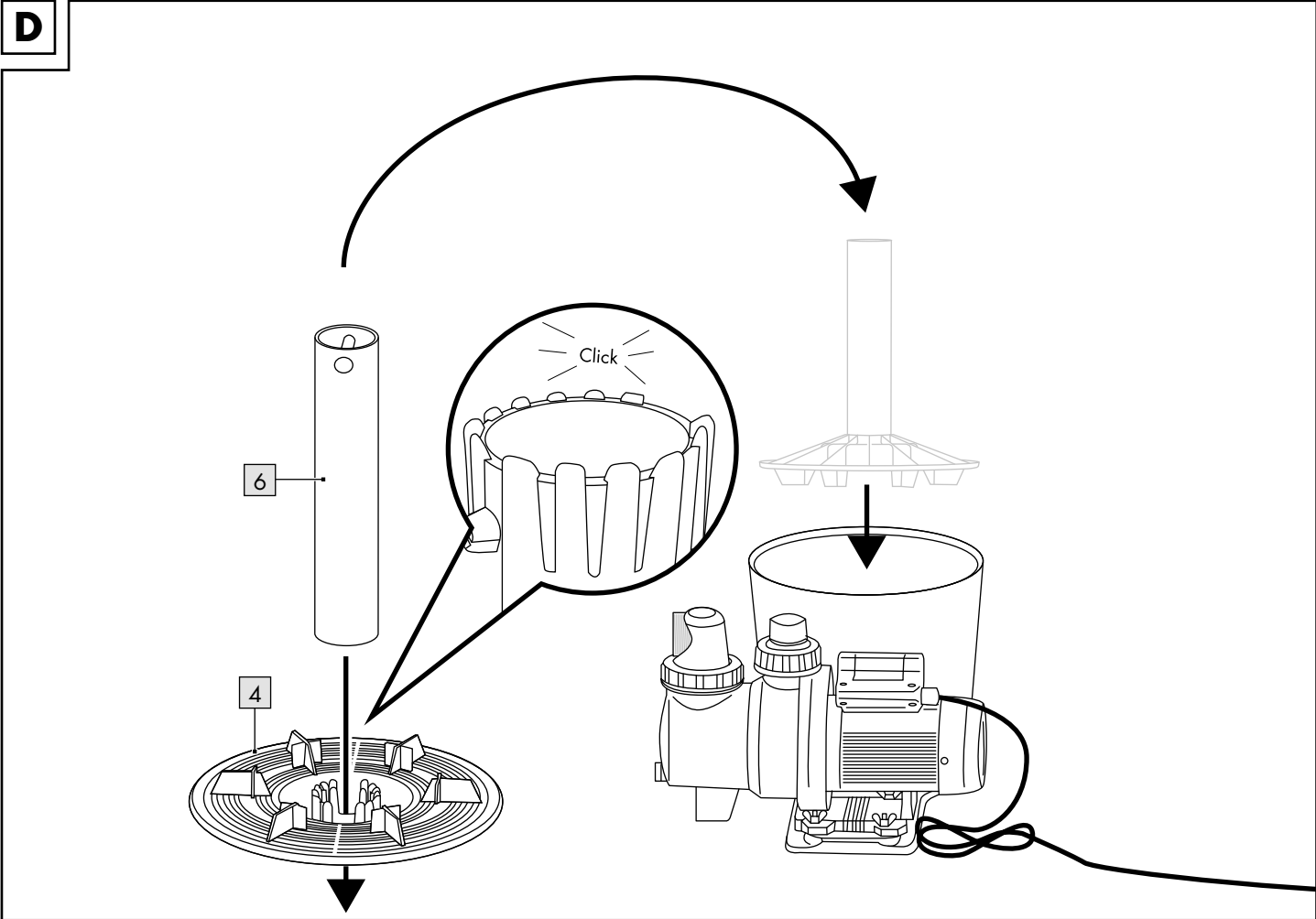
SYSTÈME DE FILTRATION DE PISCINE

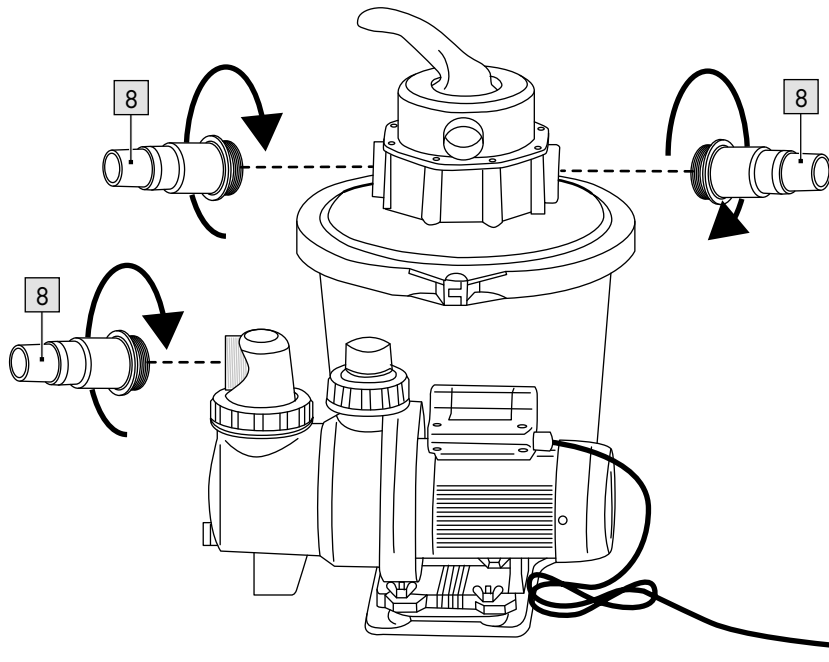
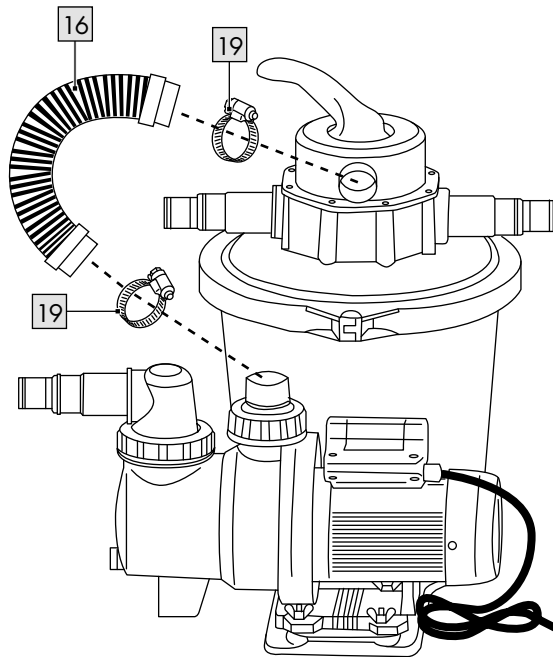
Notice d'utilisation originale

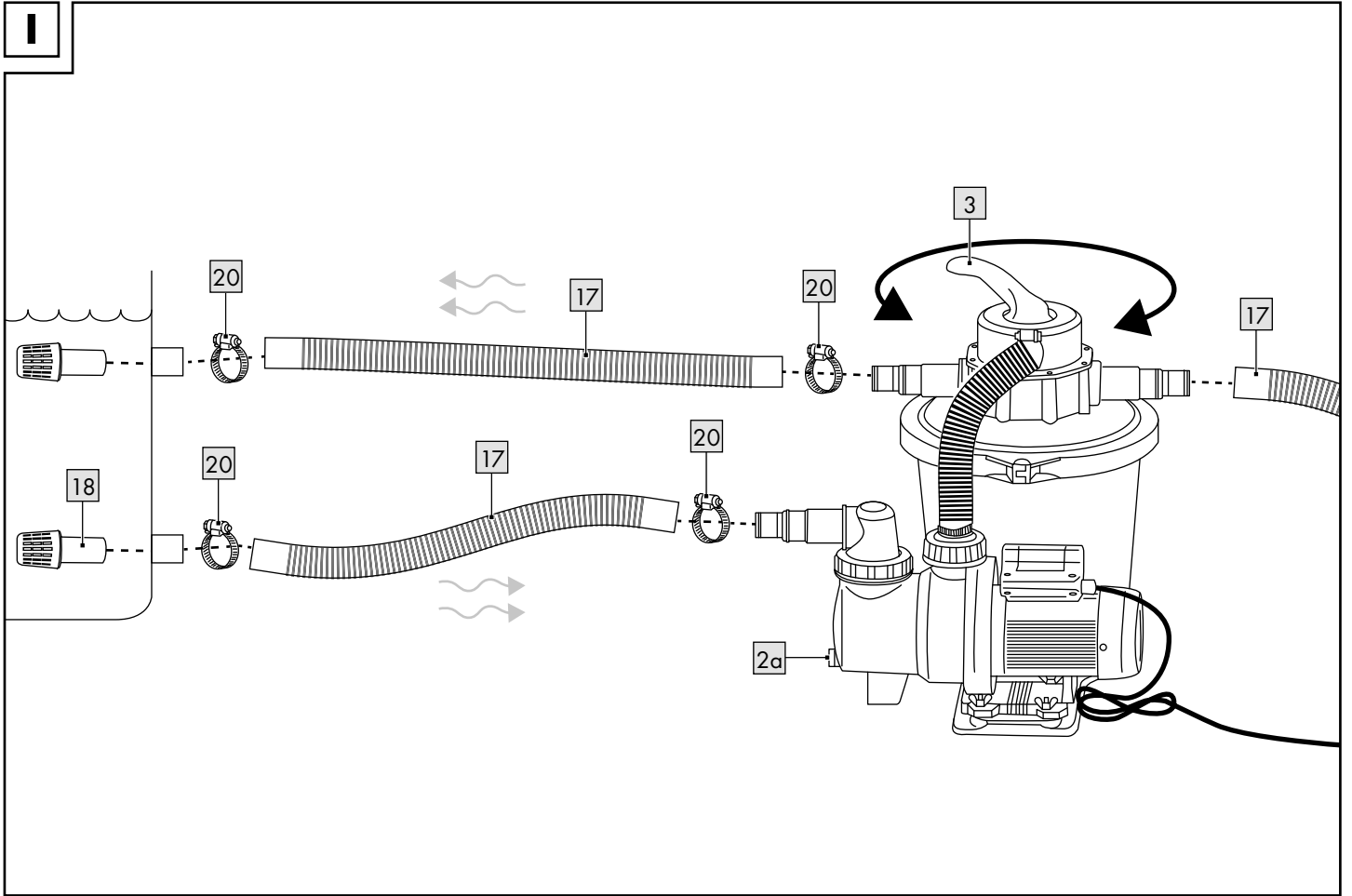


DE/AT/CH	Betriebs- und Sicherheitshinweise	Seite	10
FR/CH	Instructions de fonctionnement et de sécurité	Page	15
IT/CH	Avvertenze sull'uso e di sicurezza	Pagina	20





G**H**



DE AT CH

**WICHTIG, FÜR SPÄTERE BEZUGNAHME AUFBEWAHREN:
SORGFÄLTIG LESEN!**

FR CH

**IMPORTANT, À CONSERVER POUR CONSULTATION ULTÉRIEURE :
À LIRE ATTENTIVEMENT !**

IT CH

**IMPORTANTE: CONSERVARE PER EVENTUALI NECESSITÀ FUTURE:
LEGGERE CON ATTENZIONE!**

DE AT CH

Lieferumfang.....	10
Teilebezeichnung.....	10
Technische Daten.....	10
Bestimmungsgemäße Verwendung.....	10
Sicherheitshinweise.....	10
Stromschlaggefahr!.....	10
Filterpumpe anschließen.....	11
Netzstecker prüfen.....	11
Inbetriebnahme Filterpumpe.....	11
Reparatur, Wartung.....	11
Problemlösung.....	11
Hinweise zur Entsorgung.....	12
Hinweise zur Garantie und Serviceabwicklung.....	12
Positionen des Regelventils.....	13
Problem diagnostik und Lösungen.....	13
Original-Konformitätserklärung.....	14

FR CH

Contenu de la livraison.....	15
Liste des composants.....	15
Données techniques.....	15
Utilisation conforme.....	15
Consignes de sécurité.....	15
Risque de choc électrique !.....	15
Brancher la pompe de filtration.....	16
Vérifier la fiche d'alimentation.....	16
Mise en service de la pompe de filtration.....	16
Réparation, Entretien.....	16
Résolution de problèmes.....	17
Mise au rebut.....	17
Indications concernant la garantie et le service après-vente.....	17
Positions de la vanne de régulation.....	18
Diagnostic des problèmes et solutions.....	18
Déclaration de conformité originale.....	19

IT CH

Contenuto della confezione.....	20
Denominazione dei pezzi.....	20
Dati tecnici.....	20
Utilizzo conforme.....	20
Indicazioni di sicurezza.....	20
Pericolo di subire scosse elettriche!.....	20
Collegare la pompa di filtrazione.....	21
Verificare la spina elettrica.....	21
Messa in funzione della pompa di filtrazione.....	21
Riparazione, manutenzione.....	21
Risoluzione dei problemi.....	21
Smaltimento.....	22
Avvertenze sulla garanzia e sulla gestione dei servizi di assistenza.....	22
Posizioni della valvola di regolazione.....	23
Diagnostica dei problemi e soluzioni.....	23
Dichiarazione di conformità originale.....	24

Herzlichen Glückwunsch!
Mit Ihrem Kauf haben Sie sich für einen hochwertigen Artikel entschieden. Machen Sie sich vor der ersten Verwendung mit dem Artikel vertraut.

Lesen Sie hierzu aufmerksam die nachfolgende Originalbetriebsanleitung.

Benutzen Sie den Artikel nur wie beschrieben und für die angegebenen Einsatzbereiche. Bewahren Sie diese Originalbetriebsanleitung gut auf. Händigen Sie alle Unterlagen bei Weitergabe des Artikels an Dritte ebenfalls mit aus. Vor der Montage und der Benutzung der Sandfilteranlage müssen sämtliche Informationen in dieser Anleitung sorgfältig gelesen, verstanden und befolgt werden. Diese Angaben müssen für die spätere Nutzung aufbewahrt werden.

Lieferumfang

1 x Filterpumpe, zerlegt (1-18)
1 x Montagematerial (19-23)
1 x Originalbetriebsanleitung

Teilebezeichnung (Abb. A)

Sandtank (1)
Filterpumpenmotor (2)
Sandtankdeckel (3)
Filtersieb (4)
Sandtankdeckelhalter inkl. Schraube (5)
Filterrohr (6)
Filterrohrdeckel (7)
Schlauchadapter, Ø klein (8)
Schlauchadapter, Ø groß (9)
Schlauchadapterwinkel (10)
O-Ring (11)
O-Ring (12)
Schraubverschluss (13)
Schraubverschluss (14)
Siebeinsatz (15)
Schlauch für Filterpumpe, Ø groß (16)
Schlauch für Filterpumpe, Ø klein (17)
Lochsieb (18)
Schelle, Ø groß (19)
Schelle, Ø klein (20)
Schraube (21)
Unterlegscheibe (22)
Flügelmutter (23)

Technische Daten

Filterpumpe Modellnummer: FCP-250S
Sandfilteranlage: IPX5
Fördermenge: 6180 l/h
Spannung: 220-240 V~, 50Hz, 350W
Maximale Wassertemperatur: 35 °C
Empfohlene Filtermedien: Quarzsand mit einer Partikelgröße von 0,45 bis 0,85 mm, Filterbälle
Empfohlene Menge Medien: Quarzsand, 10 kg
Emissionsschalldruckpegel:
 $L_{pA} = 56 \text{ dB (K = 3 dB)}$



Herstellungsdatum (Monat/Jahr):
01/2023

CE Hiermit erklärt Delta-Sport Handelskontor GmbH, dass dieser Artikel mit den folgenden grundlegenden Anforderungen und den übrigen einschlägigen Bestimmungen übereinstimmt:

2014/30/EU - EMV-Richtlinie
2011/65/EU - RoHS-Richtlinie
2006/42/EG - Maschinen-Richtlinie

Bestimmungsgemäße Verwendung

Die Filterpumpe dient der Reinigung und Aufrechterhaltung der Wasserqualität von handelsüblichen Mini-Pools. Die Filterpumpe wurde für den privaten Gebrauch im Freizeitbereich entwickelt.

Sicherheitshinweise

Bewahren Sie die Originalbetriebsanleitung gut auf und händigen sie Sie bei Weitergabe des Artikels an Dritte ebenfalls mit aus.

- Dieser Artikel kann von Kindern ab 8 Jahren und darüber sowie von Personen mit verringerten physischen, sensorischen oder mentalen Fähigkeiten oder Mangel an Erfahrung und Wissen benutzt werden, wenn sie beaufsichtigt oder bezüglich des sicheren Gebrauchs des Artikels unterwiesen wurden und die daraus resultierenden Gefahren verstehen. Kinder dürfen nicht mit dem Artikel spielen. Reinigung und Benutzer-Wartung dürfen nicht von Kindern ohne Beaufsichtigung durchgeführt werden.
- Lassen Sie Kinder niemals unbeaufsichtigt mit dem Verpackungsmaterial. Es besteht Erstickungsgefahr.
- **WARNUNG.** Überprüfen Sie sämtliche Klemmen und das Zubehör, bevor Sie die Filterpumpe starten.
- **WARNUNG.** Spielen oder schwimmen Sie nicht in der Nähe der Filterabdeckung. Körperteile und Haare können angesaugt werden, wodurch Sie sich verletzen oder sogar ertrinken können.
- **WARNUNG.** Vergraben Sie nicht das Stromversorgungskabel. Verlegen Sie das Stromversorgungskabel so, dass es nicht von Rasenmähern, Heckentrimmern oder anderen Geräten beschädigt werden kann.
- **WARNUNG.** Verwenden Sie die Filterpumpe nicht zum Absaugen des Mini-Pools. Die Filterpumpe darf nur für einen aufstellbaren Mini-Pool, nicht für einen in den Boden eingelassenen Mini-Pool eingesetzt werden.

• **WARNUNG.** Wenn die Netzanschlussleitung dieses Gerätes beschädigt wird, muss sie durch den Hersteller oder seinen Kundendienst oder eine ähnliche qualifizierte Person ersetzt werden, um Gefährdungen zu vermeiden.

- **WARNUNG.** Filterpumpe und Adapter dürfen nicht an Stellen installiert werden, an denen sie überflutet werden könnten oder an denen keine geeignete Steckdose zur Verfügung steht.
 - **WARNUNG.** Die Filterpumpe muss vor dem Einschalten mit Schrauben auf einer stabilen Unterlage fixiert werden.
 - **WARNUNG.** Achten Sie darauf, dass der Filterpumpenmotor nicht überhitzt. Sorgen Sie dafür, dass die Filterpumpe stets mit Wasser gefüllt ist, also nicht leer arbeitet. Falscher Einsatz kann zu Überhitzung und somit zu Beschädigung durch Durchbrennen des Motors führen.
 - **WARNUNG.** Im System verbleibende Luft lässt die Filterpumpe schneller laufen und führt zu Beschädigungen. Schalten Sie die Filterpumpe aus und drehen Sie das Luftablassventil (2a) leicht auf, um sämtliche Luft aus dem Schlauch und der Filterpumpe entweichen zu lassen.
 - **WARNUNG.** Die Filterpumpe ist mit einer Fehlerstromschutz-einrichtung (RCD) ausgestattet, deren Bemessungsdifferenzstrom 10 mA nicht überschreitet. Kontrollieren Sie den Netzstecker vor jeder Verwendung durch einen Testlauf.
 - **WARNUNG.** Der Netzstecker sollte sich so weit wie möglich (max. 2 m Länge der Netzleitung) vom Pool entfernt befinden.
 - **WARNUNG.** Die Filterpumpe sollte am Boden fest verankert werden, um ein mögliches Umkippen zu verhindern. Erkundigen Sie sich im Fachhandel über zu verwendende Schrauben oder Bolzen.
 - **WARNUNG.** Schalten Sie den Artikel vor dem Drehen des Reglerventils aus, da es andernfalls zu Schäden am Artikel oder zu Verletzungen kommen kann.
 - **WARNUNG.** Die maximale Förderhöhe beträgt 1,5 m.
- ⚠ Stromschlaggefahr!**
Fehlerhafte Elektroinstallation oder zu hohe Netzspannung können zu Stromschlägen führen. Schließen Sie die Filterpumpe nur an eine gut zugängliche Steckdose an, damit Sie sie bei einem Störfall schnell vom Stromnetz trennen können.
- Schließen Sie die Filterpumpe nur an eine ordnungsgemäß installierte Schutzkontakt-Steckdose an und nur, wenn die Netzspannung der Steckdose mit der Angabe auf dem Typenschild übereinstimmt.

- Verwenden Sie die Filterpumpe nicht, wenn die angezeigte Messung am Manometer den vorgegebenen Maximalwert übersteigt.
- Die Filterpumpe darf nicht verwendet werden, wenn sich Personen im Wasser befinden.
- Betreiben Sie die Filterpumpe nicht, wenn sie sichtbare Schäden aufweist oder das Netzkabel bzw. der Netzstecker defekt ist.
- Bei Reparaturen dürfen nur Teile verwendet werden, die den ursprünglichen Gerätedaten entsprechen.
- In dieser Filterpumpe befinden sich elektrische und mechanische Teile, die zum Schutz vor Gefahrenquellen unerlässlich sind.
- Tauchen Sie weder die Filterpumpe noch das Netzkabel oder den Netzstecker in Wasser oder andere Flüssigkeiten.
- Fassen Sie den Netzstecker niemals mit feuchten Händen an.
- Ziehen Sie den Netzstecker nie am Netzkabel aus der Steckdose, sondern fassen Sie immer den Netzstecker an.
- Verwenden Sie das Netzkabel nie als Tragegriff.
- Halten Sie die Filterpumpe, den Netzstecker und das Netzkabel von offenem Feuer und heißen Flächen fern.
- Verlegen Sie das Netzkabel so, dass es nicht zur Stolperfalle wird.

Filterpumpe anschließen

1. Stellen Sie den Mini-Pool vollständig auf und befüllen Sie ihn mit Wasser.
2. Nehmen Sie alle Teile der Filterpumpe und die Schläuche aus der Verpackung.
3. Schrauben Sie den Filterpumpenmotor (2) mit den Schrauben (21), Unterlegscheiben (22) und Flügelmutter (23), wie in Abb. B gezeigt, auf den Sandtank (1).
4. Stellen Sie die Filterpumpe so auf, dass sie 20 cm bis 1 m unterhalb des Wasserspiegels des Mini-Pools steht.

Hinweis: Die Filterpumpe muss auf einer ebenen und stabilen Unterlage befestigt werden. Im Boden der Filterpumpe befinden sich Bohrungen für geeignetes Montagematerial (nicht im Lieferumfang enthalten).

5. Schrauben Sie den Schraubverschluss (13) ab, setzen Sie den Siebeinsatz (15) in den Einlass des Filterpumpenmotors ein und schrauben Sie den O-Ring (11) und den Schlauchadapterwinkel (10) mit dem Schraubverschluss (13) darauf fest (Abb. C). Achten Sie darauf, dass sich der Siebeinsatz vollständig im Filterpumpenmotor befindet.
6. Schrauben Sie den Schraubverschluss (14) erst ab, setzen Sie den O-Ring (12) und den großen Schlauchadapter (9) auf den Auslass des Filterpumpenmotors und drehen Sie den Schraubverschluss (14) wieder fest (Abb. C).
7. Schieben Sie das Filterrohr (6) durch das Filtersieb (4), bis es hörbar einrastet und stellen Sie beide Teile in den Sandtank (Abb. D).

8. Schließen Sie dazu vorher das Filterrohr (6) mit dem Filterrohrdeckel (7) und entfernen Sie ihn danach wieder (Abb. E). Befüllen Sie den Sandtank mit 10 kg Quarzsand oder alternativ geeigneten Filterbällen (nicht im Lieferumfang enthalten).
9. Setzen Sie nun den Sandtankdeckel (3) auf den Sandtank und befestigen ihn mit dem Sandtankdeckelhalter (5). Achten Sie dabei darauf, dass die Aussparung am Deckel auf die Nase am Gehäuse greift (Abb. F).
10. Drehen Sie die Schlauchadapter (8) an die übrigen Ein- und Auslässe (Abb. G).
11. Stecken Sie die großen Schellen (19) jeweils über ein Ende des kurzen Schlauches (16) und verbinden Sie den Auslass am Filtergehäusedeckel mit dem kurzen Schlauch mit dem Auslass an dem Filterpumpenmotor und ziehen Sie die Schellen fest (Abb. H).
12. Schließen Sie den ersten langen Schlauch (17) mit den kleinen Schellen (20) an den unteren Schlauchanschluss Ihres Mini-Pools und den Einlass am Filterpumpenmotor (Abb. I).
13. Schließen Sie den zweiten langen Schlauch (17) mit den kleinen Schellen (20) an den oberen Schlauchanschluss Ihres Mini-Pools und an den Auslass des Filterpumpendeckels an.
14. Der dritte lange Schlauch (17) wird ohne Schelle an der poolabgewandten Seite des Filterpumpendeckels angeschlossen (Abb. I).
15. Um groben Schmutz vorzufiltern, stecken Sie die Lochsiebe (18) von innen an die Schlauchanschlüsse in Ihren Mini-Pool.

Netzstecker prüfen

Vor jeder Verwendung, jedoch mindestens einmal im Monat, muss der Netzstecker überprüft werden. Der Netzstecker verfügt über eine Fehlerstromschutzeinrichtung (RCD), die Sie folgenderweise testen können:

1. Stecken Sie den Netzstecker in die Steckdose.
2. Drücken Sie die „RÜCKSETZEN“-Taste (RESET/ON). Die Taste leuchtet auf.
3. Drücken Sie die „TEST“-Taste. Die Taste erlischt.
4. Drücken Sie die „RÜCKSETZEN“-Taste (RESET/ON), um den Artikel zu verwenden.

Wichtig! Verwenden Sie den Artikel nicht, wenn der oben beschriebene Prüfablauf fehlergefallen ist.

Inbetriebnahme Filterpumpe

1. Achten Sie darauf, dass Ihr Mini-Pool vollständig mit Wasser gefüllt ist und die Filterpumpe an geeigneter Stelle aufgestellt wurde.
2. Entfernen Sie die Kunststoffstopfen aus den Filterpumpenventilen auf der Pool-Innenseite.
3. Wenn Wasser in die Filterpumpe fließt, kann eingeschlossene Luft über das Luftablassventil (2a) entweichen (Abb. I).
4. Schließen Sie das Luftablassventil anschließend langsam durch Drehung im Uhrzeigersinn.
5. Schließen Sie das Netzsteckkabel an eine geeignete Steckdose an und lassen Sie die Filterpumpe laufen, bis das Wasser ausreichend gereinigt ist.

6. Kontrollieren Sie während des Betriebs den Druck der Filterpumpe. Nutzen Sie dazu das Manometer. Zeigt das Manometer weniger als 0,2 bar an, läuft die Filterpumpe im normalen Bereich.

Hinweis: Sollte der Druck zu hoch sein, schalten Sie die Filterpumpe umgehend aus und trennen sie von der Stromversorgung. Kontrollieren Sie alle An- und Abflusswege der Filterpumpe und reinigen sie ggf.

7. Stellen Sie den Hebel des Regelventils für den ersten Startvorgang auf „Spülen“, um losen Sand auszuspülen und das Sandbett zu nivellieren.

Reparatur, Wartung

Trennen Sie vor jeder Wartung die Stromversorgung von der Filterpumpe.

Platzieren Sie die Filterpumpe nicht in hohem Gras, das kann zu Überhitzung führen.

Sollten Sie etwaige Beschädigungen oder Defekte an der Filterpumpe feststellen, so geben Sie die Filterpumpe in eine Fachwerkstatt zur Reparatur oder ersetzen Sie die Filterpumpe durch eine neue. Nehmen Sie keine Reparaturen eigenständig an der Filterpumpe vor.

Verwenden Sie keine Lösungsmittel zum Reinigen der Filterpumpe.

1. Trennen Sie das Netzkabel vollständig von der Stromversorgung.
2. Lösen Sie den Sandtankdeckel (3) und dessen Sandtankdeckelhalter (5).
3. Lösen Sie den Filterrohrdeckel (7) und kontrollieren Sie den Quarzsand, ggf. füllen Sie neuen Quarzsand auf oder entsorgen Sie den alten Quarzsand.
4. Setzen Sie alle Teile wieder zusammen und stecken Sie das Netzkabel wieder ein.

Problemlösung

1. Die Filterpumpe arbeitet nicht.
 - Prüfen Sie, ob Sicherungen durchgebrannt sind oder ausgelöst wurden; prüfen Sie auf gelöste elektrische Verkabelung.
 - Überprüfen Sie den Motor. Falls der Motor überhitzt oder überlastet wird, schalten Sie das Gerät ab. Lassen Sie den Motor abkühlen.
 - Wenden Sie sich an einen Fachmann.
2. Der Motor läuft, allerdings wird kein oder nur wenig Wasser gefördert.
 - Prüfen Sie auf Hindernisse im Ein- oder Auslassschlauch innerhalb der Poolwandung.
 - Ziehen Sie die Schlauchklemmen fest, überprüfen Sie den Schlauch auf Beschädigungen und prüfen Sie den Wasserstand im Mini-Pool.
 - Wenden Sie sich an einen Fachmann.
3. Die Filterpumpe zieht kein Wasser mehr.
 - Achten Sie darauf, dass der Wasserstand im Mini-Pool bei ausgeschalteter Filterpumpe mindestens 5 cm oberhalb der Absaugöffnung liegt.
 - Vergewissern Sie sich, dass der Absaugschlauch unbeschädigt ist.
 - Überprüfen Sie die Filterpumpenkartusche auf Verschmutzungen; reinigen Sie diese bei Bedarf. Nutzen Sie dazu einen Gartenschlauch.
 - Wenden Sie sich an einen Fachmann.

4. Die Filterpumpe reinigt das Wasser nicht.

- Stellen Sie Chlorgehalt und pH-Wert korrekt ein.
- Tauschen Sie die Filterpumpenkartusche aus oder reinigen Sie diese. Nutzen Sie dazu einen Gartenschlauch.
- Überprüfen Sie die Filterpumpenkartusche auf Beschädigungen und tauschen Sie sie bei Bedarf aus.
- Lassen Sie die Filterpumpe länger arbeiten.
- Entfernen Sie Verschmutzungen aus den Sieben der Poolwand.
- Wenden Sie sich an einen Fachmann.

Hinweise zur Entsorgung



Die durchgestrichene Mülltonne ist ein Verbraucherhinweis der Richtlinie 2012/19/EU und weist darauf hin, dass dieses Gerät am

Ende seiner Nutzungszeit nicht im Hausmüll entsorgt werden darf. Das Gerät ist bei eingerichteten Sammelstellen, Wertstoffhöfen oder Entsorgungsbetrieben abzugeben. Zudem sind Vertrieber von Elektro- und Elektronikgeräten sowie Vertrieber von Lebensmitteln zur Rücknahme verpflichtet.

LIDL bietet Ihnen Rückgabemöglichkeiten direkt in den Filialen und Märkten an. Rückgabe und Entsorgung sind für Sie kostenfrei. Beim Kauf eines Neugeräts haben Sie das Recht, ein entsprechendes Altgerät unentgeltlich zurückzugeben. Zusätzlich haben Sie die Möglichkeit, unabhängig vom Kauf eines Neugeräts, unentgeltlich (bis zu drei) Altgeräte abzugeben, die in keiner Abmessung größer als 25 cm sind. Bitte löschen Sie vor der Rückgabe alle personenbezogenen Daten.

Bitte entnehmen Sie vor der Rückgabe Batterien oder Akkus, die nicht vom Altgerät umschlossen sind, sowie Lampen, die zerstörungsfrei entnommen werden können, und führen diese einer separaten Sammlung zu.



Weitere Informationen zur Entsorgung des ausgedienten Geräts erhalten Sie bei Ihrer Gemeinde- oder Stadtverwaltung. Entsorgen Sie das Gerät und die Verpackung umweltschonend. Bewahren Sie Verpackungsmaterialien (wie z. B. Folienbeutel) für Kinder unerreichbar auf.



Beachten Sie die Kennzeichnung der Verpackungsmaterialien bei der Abfalltrennung, diese sind gekennzeichnet mit Abkürzungen (a) und Nummern (b) mit folgender Bedeutung: 1-7: Kunststoffe / 20-22: Papier und Pappe / 80-98: Verbundstoffe.

Der Artikel und die Verpackungsmaterialien sind recycelbar, entsorgen Sie diese getrennt für eine bessere Abfallbehandlung.

Das Triman-Logo gilt nur für Frankreich.

Hinweise zur Garantie und Serviceabwicklung

Der Artikel wurde mit großer Sorgfalt und unter ständiger Kontrolle produziert. DELTA-SPORT HANDELSKONTOR GmbH räumt privaten Endkunden auf diesen Artikel drei Jahre Garantie ab Kaufdatum (Garantiefrist) nach Maßgabe der folgenden Bestimmungen ein. Die Garantie gilt nur für Material- und Verarbeitungsfehler. Die Garantie erstreckt sich nicht auf Teile, die der normalen Abnutzung unterliegen und deshalb als Verschleißteile anzusehen sind (z. B. Batterien) sowie nicht auf zerbrechliche Teile, z. B. Schalter, Akkus oder Teile, die aus Glas gefertigt sind.

Ansprüche aus dieser Garantie sind ausgeschlossen, wenn der Artikel unsachgemäß oder missbräuchlich oder nicht im Rahmen der vorgesehenen Bestimmung oder des vorgesehenen Nutzungsumfangs verwendet wurde oder Vorgaben in der Anleitung/Anweisung nicht beachtet wurden, es sei denn, der Endkunde weist nach, dass ein Material- oder Verarbeitungsfehler vorliegt, der nicht auf einem der vorgenannten Umstände beruht.

Ansprüche aus der Garantie können nur innerhalb der Garantiefrist unter Vorlage des Originalkassenbelegs geltend gemacht werden. Bitte bewahren Sie deshalb den Originalkassenbeleg auf. Die Garantiefrist wird durch etwaige Reparaturen aufgrund der Garantie, gesetzlicher Gewährleistung oder Kulanz nicht verlängert. Dies gilt auch für ersetzte und reparierte Teile. Bitte wenden Sie sich bei Beanstandungen zunächst an die untenstehende Service-Hotline oder setzen Sie sich per E-Mail mit uns in Verbindung. Liegt ein Garantiefall vor, wird der Artikel von uns – nach unserer Wahl – für Sie kostenlos repariert, ersetzt oder der Kaufpreis erstattet. Weitere Rechte aus der Garantie bestehen nicht. Ihre gesetzlichen Rechte, insbesondere Gewährleistungsansprüche gegenüber dem jeweiligen Verkäufer, werden durch diese Garantie nicht eingeschränkt.

IAN: 388678_2107

DE Kundenservice Deutschland
Tel.: 0800 5435 111
E-Mail: deltasport@lidl.de

AT Service Österreich
Tel.: 0800 447744
E-Mail: deltasport@lidl.at

CH Service Schweiz
Tel.: 0800 56 44 33
E-Mail: deltasport@lidl.ch

Positionen des Regelventils

Position des Regelventils	Funktionen	Wasserfließrichtung
Filter	Normale Filterung zum Spülen des Pools	Wasser fließt durch das Filterbett in dem die Filterpumpe liegt und gelangt dann in den Pool.
Rückspülen	Fließrichtung des Wassers wird zum Ausspülen des Filterbetts umgekehrt	Wasser fließt durch das Filterbett in dem die Filterpumpe liegt und wird dann direkt aus dem Ablauf gelassen.
Spülen	Diese Funktion ist für den ersten Startvorgang vorgesehen. Sand im Sandtank wird ausgespült und das Sandbett wird nach dem Rückspülen nivelliert.	Wasser fließt durch das Filterbett in dem die Filterpumpe liegt und wird dann direkt aus dem Ablauf gelassen.
Ablauf	Direkter Abfluss aus dem Ablauf zum Senken des Wasserspiegels oder zum Ablassen des Wassers aus dem Pool.	Abfluss direkt aus dem Ablauf des Pumpenfilters, ohne dass das Wasser das Filterbett passiert.
Rezirkulierung	Zirkuliert das Poolwasser, ohne dass das Wasser das Filterbett passiert.	Wasser fließt direkt durch das Regelventil der Filterpumpe in den Pool, ohne dass das Wasser das Filterbett passiert.
Geschlossen	Geschlossener Wasserfluss zwischen Filter und Pool	Es fließt kein Wasser.

Problemdiagnostik und Lösungen

Probleme	Überprüfung	Lösungen
Der Motor kann nicht normal gestartet werden	Der Netzstecker ist nicht richtig angeschlossen Auslaufschutz ist getrennt Motor überhitzt oder überlastet Motor stoppt	Stellen Sie sicher, dass das Netzkabel an eine 3-adrige geerdete Steckdose angeschlossen ist. Setzen Sie den Trennschalter zurück. Falls das Problem weiterhin auftritt, ist möglicherweise das Stromversorgungssystem defekt. Schalten Sie es sofort ab und wenden Sie sich an einen Experten. Lassen Sie den Motor abkühlen und starten Sie ihn neu.
Filter Pool kann nicht ausgepült werden	Kein Sand im Gehäuse Positionsfehler des Reglerventils Übermäßig viel Schmutz im Wasser Filterbehälter blockiert	Füllen Sie Sand auf Beachten Sie die Anweisungen zum Auffüllen. Das Regelventil dreht sich zur Verlängerung der Laufzeit in die Filterposition. Reinigen Sie den Filterbehälter.
Der Filter kann kein Wasser ablassen oder die Wasserdurchflussmenge ist zu langsam	Der Einlass ist verstopft In der Lücke des Einlasses befindet sich ein Luftleck Übermäßig viel Schmutz im Wasser Filtermedium ist mit Schmutz zugesetzt Der Pool ist mit einem Reinigungsgerät verbunden	Prüfen und beseitigen Sie den Blockade in den Wasserschläuchen. Ziehen Sie die Düsenmuttern fest und prüfen Sie die Düse auf Schäden sowie den Wasserstand. Reinigen Sie das Filtersieb. Rückspülen Demontieren Sie das mit dem Pool verbundene Reinigungsgerät.
Der Filter funktioniert nicht	Wasserstand ist zu gering Filtersieb ist verstopft Luftleck im Zulaufschlauch Motor oder Klinge ist blockiert	Füllen Sie zum Anpassen des Wasserstandes Wasser ein. Reinigen Sie das Filtersieb im Pool. Ziehen Sie die Düse fest und prüfen Sie sie auf Schäden. Ersetzen Sie die Befestigungsmaterialien.
Wasserleck am Regelventil oder an der oberen Abdeckung	Der Dichtungsring des Gehäuses ist locker oder zu verschmutzt Der Regelventilhalter ist nicht sicher befestigt oder beschädigt	Entfernen Sie die obere Abdeckung des Reglerventils und die Hülse des Gehäusedichtrings. Reinigen Sie den Gehäusedichtring mit einem Wasserschlauch. Ziehen Sie die Schraube mit einem Schraubendreher fest. Ersetzen Sie Befestigungsmaterialien.
Das Manometer funktioniert nicht	Die Innenwand des Manometers ist blockiert. Das Manometer ist beschädigt.	Entfernen Sie das Manometer aus dem Regelventil und beseitigen Sie den Schmutz an der Innenwand. Ersetzen Sie Befestigungsmaterialien.
Sand gelangt in den Pool	Die Sandpartikel sind zu klein.	Verwenden Sie nur #20 Quarzsand Partikelgröße des Sands beträgt 0,45 bis 0,85 mm oder ersetzen Sie den Sand.



DELTA-SPORT | HANDELSKONTOR GMBH | Wragelkamp 6 | 22397 Hamburg | Germany

DELTA-SPORT HANDELSKONTOR GMBH
 Wragelkamp 6
 22397 Hamburg
 Germany
 +49 (0) 40 527 310 0
 info@delta-sport.com
 www.delta-sport.com

Original - Konformitätserklärung

Wir, die Firma

Delta Sport Handelskontor GmbH
 Wragelkamp 6
 22397 Hamburg,

erklären, dass diese Konformitätserklärung in alleiniger Verantwortung des Herstellers ausgestellt ist.

IAN: **388678**
 Produkt: Sandfilteranlage
 Modellnr.: SF-9948

Die oben genannten Produkte erfüllt die Anforderungen der nachfolgend genannten Richtlinien und Normen:

Richtlinie / Anforderung	Harmonisierte Normen
Machinery 2006/42/EG	EN60335-2-41:2003/A2:2010; EN60335-1:2012/A15:2021; EN62233:2008
EMC 2014/30/EU	EN IEC 55014:2021, EN IEC 55014-2:2021, EN IEC 61000-3-2:2019/A1:2021, EN 61000-3-3:2013/A2:2021
RoHS 2011/65/EU	EN 62321-1:2013
Outdoor 2000/14/EU	gemessener Schallleistungspegel L _{WA} 65,8 dB garantierter Schallleistungspegel L _{WA} 69 dB

Das oben genannte Produkt ist konform mit der Richtlinie 2011/65/EU des Europäischen Parlaments und des Rates vom 8. Juni 2011 zur Verwendung bestimmter gefährlicher Stoffe in Elektro- und Elektronikgeräten. Die alleinige Verantwortung dieser Konformitätserklärung liegt beim Hersteller.

DELTA-SPORT
 DELTA-SPORT Handelskontor GmbH
 Wragelkamp 6 - 22397 Hamburg
 Telefon: (040) 527 310 - 0
 Fax: (040) 527 310 - 590 / 999 / 999



Hamburg, 30.01.2023

Ort, Datum

Benjamin Struve , Quality Manager

Name, Funktion

Geschäftsführung

Sieton Schröder
 Philip Kohl

Handelsregister Hamburg
 HRB 96603

VAT-No.: DE134895841
 St-Nr.: 5071400311

Bankverbindung

DZ Bank AG
 Nord LB

Konto | Account

USD: 03 00 14 34 50
 EUR: 00 00 14 34 50
 USD: 18 00 02 61 18
 EUR: 15 17 98 30 3

IBAN


DE66 2006 0000 0300 1434 50
 DE31 2006 0000 0000 1434 50
 DE36 2505 0000 1800 0261 18
 DE27 2505 0000 0151 7983 03

SWIFT | BIC

GENO DE FF 200
 NOLA DE 2H XXX

Félicitations !

En faisant cet achat, vous avez choisi un article de qualité. Familiarisez-vous avec l'article avant de l'utiliser pour la première fois.

 **Veillez lire attentivement la notice d'utilisation originale suivante.**

Utilisez l'article uniquement comme décrit et pour les domaines d'application spécifiés. Gardez précieusement cette notice d'utilisation originale. Remettez bien également tous les documents si vous transmettez l'article à des tiers. Avant de monter et d'utiliser le système de filtration à sable, toutes les informations contenues dans ce manuel doivent être lues attentivement, comprises et suivies. Ces informations doivent être conservées pour référence ultérieure.

Contenu de la livraison

1 x pompe de filtration, démontée (1-18)
1 x matériel de montage (19-23)
1 x notice d'utilisation originale

Liste des composants (fig. A)

Réservoir à sable (1)
Moteur de la pompe de filtration (2)
Capuchon du réservoir à sable (3)
Tamis du filtre (4)
Support du capuchon du réservoir à sable, vis incluse (5)
Tuyau du filtre (6)
Capuchon du tuyau du filtre (7)
Adaptateur de tuyau, Ø petit (8)
Adaptateur de tuyau, Ø grand (9)
Angle de l'adaptateur de tuyau (10)
Joint torique (11)
Joint torique (12)
Capuchon à visser (13)
Capuchon à visser (14)
Insert du tamis (15)
Tuyau pour la pompe de filtration, Ø grand (16)
Tuyau pour la pompe de filtration, Ø petit (17)
Tamis perforé (18)
Collier de serrage, Ø grand (19)
Collier de serrage, Ø petit (20)
Vis (21)
Rondelle (22)
Écrou à oreille (23)

Données techniques

Numéro de modèle de la pompe de filtration : FCP-250S

Système de filtration à sable : IPX5

Débit : 6180 l/h

Tension : 220-240 V~, 50 Hz, 350 W

Température maximale de l'eau : 35 °C

Matériaux filtrants recommandés : Sable de quartz avec une taille de particules de 0,45 à 0,85 mm, billes filtrantes

Quantité recommandée des matériaux : Sable de quartz, 10 kg

Niveau de pression acoustique d'émission :

$L_{pA} = 56$ dB (K = 3 dB)



Date de fabrication (mois/année) : 01/2023

CE Delta-Sport Handelskontor GmbH déclare par la présente que cet article répond aux exigences essentielles et aux autres dispositions en vigueur suivantes :

2014/30/UE - Directive européenne CEM

2011/65/UE - Directive RoHS

2006/42/CE - Directive relative aux machines

Utilisation conforme

La pompe de filtration sert à nettoyer et à maintenir la qualité de l'eau des mini-piscines disponibles dans le commerce. Cette pompe de filtration a été conçue pour un usage privé dans le secteur des loisirs.

Consignes de sécurité

Conservez bien cette notice d'utilisation originale et remettez-la si vous cédez l'article à un tiers.

- Cet article peut être utilisé par des enfants à partir de 8 ans et par des personnes ayant des aptitudes physiques, sensorielles ou mentales réduites ou manquant d'expérience et de connaissances, uniquement si ces derniers sont supervisés ou ont reçu des instructions concernant une utilisation sécurisée de l'article et qu'ils comprennent les risques encourus. Les enfants ne doivent pas jouer avec l'article. Le nettoyage et l'entretien relevant de l'utilisateur ne doivent pas être réalisés par des enfants sans surveillance.

- Ne laissez jamais des enfants manipuler le matériel d'emballage sans surveillance. Danger d'étouffement.
- **MISE EN GARDE.** Vérifiez tous les colliers de serrage et accessoires avant de démarrer la pompe de filtration.
- **MISE EN GARDE.** Ne jouez pas et ne nagez pas à proximité de la protection du filtre. Des parties du corps et des cheveux peuvent être aspirés, ce qui peut occasionner des blessures ou même la noyade.
- **MISE EN GARDE.** N'entrez pas le câble d'alimentation électrique de manière à ce qu'il ne puisse pas être endommagé par des tondeuses à gazon, des taille-haies ou d'autres équipements.
- **MISE EN GARDE.** N'utilisez pas la pompe de filtration pour aspirer la mini-piscine. La pompe de filtration ne peut être utilisée que pour une mini-piscine hors sol, et non pour une mini-piscine creusée dans le sol.

- **MISE EN GARDE.** Si le câble d'alimentation de cet appareil est endommagé, il doit être remplacé par le fabricant ou son service après-vente ou par une personne qualifiée équivalente afin d'éviter tout danger.

- **MISE EN GARDE.** La pompe de filtration et l'adaptateur ne doivent pas être installés dans des endroits où ils pourraient être inondés ou dans lesquels une prise de courant appropriée n'est pas disponible.
- **MISE EN GARDE.** La pompe de filtration doit être fixée avec des vis sur une base stable avant d'être mise en marche.
- **MISE EN GARDE.** Assurez-vous que le moteur de la pompe de filtration ne surchauffe pas. Assurez-vous que la pompe de filtration est toujours remplie d'eau, c'est-à-dire qu'elle ne fonctionne pas à vide. Une utilisation incorrecte peut entraîner une surchauffe et donc des dommages en brûlant le moteur.
- **MISE EN GARDE.** Tout air qui reste dans le système fait fonctionner la pompe de filtration plus rapidement et provoque des dégâts. Éteignez la pompe de filtration et ouvrez légèrement la valve de dégonflage (2a) pour laisser tout l'air s'échapper du tuyau et de la pompe de filtration.
- **MISE EN GARDE.** La pompe de filtration est pourvue d'un dispositif à courant résiduel (DDR) dont le courant différentiel assigné ne dépasse pas 10 mA. Contrôlez la fiche d'alimentation avant chaque utilisation en effectuant un test.

- **MISE EN GARDE.** La fiche d'alimentation doit se trouver le plus loin possible (avec un câble d'alimentation d'une longueur maximale de 2 m) de la piscine.
- **MISE EN GARDE.** La pompe de filtration doit être solidement ancrée au sol pour éviter tout risque de basculement. Demandez à votre revendeur spécialisé quels sont les vis ou les boulons à utiliser.
- **MISE EN GARDE.** Éteignez l'article avant de tourner la vanne du régulateur, sinon l'article risque d'être endommagé ou de provoquer des blessures.
- **MISE EN GARDE.** La hauteur de refoulement maximale est de 1,5 m.

Risque de choc électrique !

Une installation électrique défectueuse ou une tension secteur excessive peuvent entraîner des chocs électriques. Ne branchez la pompe de filtration qu'à une prise facilement accessible afin de pouvoir la débrancher rapidement en cas de défaillance.

- Ne raccordez la pompe de filtration qu'à une prise de courant correctement installée et de terre, et uniquement si la tension du réseau correspond aux spécifications du panneau signalétique.
- N'utilisez pas la pompe de filtration si la mesure affichée sur le manomètre dépasse la valeur maximale prédéfinie.
- La pompe de filtration ne doit pas être utilisée lorsque des personnes se trouvent dans l'eau.
- Ne mettez pas la pompe de filtration en marche si elle présente des dommages visibles ou si le câble ou la fiche d'alimentation sont défectueux.
- Seules les pièces correspondant aux données d'origine de l'appareil peuvent être utilisées pour les réparations.
- Cette pompe de filtration contient des pièces électriques et mécaniques qui sont essentielles pour la protection contre les sources de danger.
- Ne pas immerger la pompe de filtration, le câble d'alimentation ou la fiche d'alimentation dans l'eau ni d'autres liquides.
- Ne touchez jamais la fiche d'alimentation avec des mains humides.
- Ne tirez jamais sur le câble d'alimentation pour retirer la fiche d'alimentation de la prise de courant ; tirez toujours sur la fiche d'alimentation elle-même.
- N'utilisez jamais le câble d'alimentation comme une poignée pour le transport.
- Tenez la pompe de filtration, la fiche et le câble d'alimentation éloignés des flammes nues et des surfaces chaudes.
- Installez le câble d'alimentation de telle manière que personne ne risque de trébucher dessus.

Brancher la pompe de filtration

1. Installez complètement la mini-piscine et remplissez-la d'eau.
2. Retirez toutes les pièces de la pompe de filtration et les tuyaux de l'emballage.
3. Vissez le moteur de la pompe de filtration (2) sur le réservoir à sable (1) à l'aide des vis (21), des rondelles (22) et des écrous à oreille (23), comme indiqué dans la fig. B.
4. Positionnez la pompe de filtration de manière à ce qu'elle se trouve entre 20 cm et 1 m en dessous du niveau de l'eau de la mini-piscine.

Remarque : La pompe de filtration doit être fixée sur une surface plane et stable. Des trous sont prévus à la base de la pompe de filtration pour le matériel de montage approprié (non inclus dans la livraison).

5. Dévissez le capuchon à visser (13), placez l'insert du tamis (15) dans l'entrée du moteur de la pompe de filtration et vissez le joint torique (11) et l'angle de l'adaptateur du tuyau (10) avec le capuchon à visser (13) par-dessus (fig. C). Assurez-vous que l'insert du tamis est complètement inséré dans le moteur de la pompe de filtration.
6. Dévissez d'abord le capuchon à visser (14), placez le joint torique (12) et le grand adaptateur de tuyau (9) sur la sortie du moteur de la pompe de filtration et revissez le capuchon à visser (14) (fig. C).
7. Poussez le tuyau du filtre (6) à travers le tamis du filtre (4) jusqu'à ce qu'il s'enclenche de manière audible et placez les deux parties dans le réservoir à sable (fig. D).
8. Pour cela, fermez auparavant le tuyau du filtre (6) avec son capuchon (7) et retirez-le ensuite (fig. E). Remplissez le réservoir à sable avec 10 kg de sable de quartz ou avec des billes filtrantes appropriées (non fournies).
9. Placez maintenant le capuchon du réservoir à sable (3) sur le réservoir à sable et fixez-le avec son support (5). Veillez à ce que le renforcement du capuchon s'engage sur l'ergot du boîtier (fig. F).
10. Vissez les adaptateurs de tuyaux (8) sur les autres entrées et sorties (fig. G).
11. Placez les grands colliers de serrage (19) chacun sur une extrémité du tuyau court (16) et reliez la sortie du capuchon du boîtier du filtre avec le tuyau court à la sortie du moteur de la pompe de filtration et serrez les colliers de serrage (fig. H).
12. Raccordez le premier tuyau long (17) avec les petits colliers de serrage (20) au raccord inférieur du tuyau de votre mini-piscine et à l'entrée du moteur de la pompe de filtration (fig. I).
13. Raccordez le deuxième tuyau long (17) avec les petits colliers de serrage (20) au raccord supérieur du tuyau de votre mini-piscine et à la sortie du capuchon de la pompe de filtration.
14. Le troisième tuyau long (17) est raccordé sans collier de serrage sur le côté du capuchon de la pompe de filtration qui se trouve opposé à la paroi de la piscine (fig. I).
15. Pour préfiltrer les grosses saletés, insérez les tamis perforés (18) depuis l'intérieur aux raccords des tuyaux dans votre mini-piscine.

Vérifier la fiche d'alimentation

Avant chaque utilisation, et au moins une fois par mois, la fiche d'alimentation doit être vérifiée. La fiche d'alimentation est pourvue d'un dispositif à courant résiduel (DDR) que vous pouvez tester de la manière suivante :

1. Enfoncez la fiche d'alimentation dans la prise électrique.
2. Appuyez sur le bouton « RESET/ON » (RÜCK-SETZEN). Le bouton s'allume.
3. Appuyez sur le bouton « TEST ». Le bouton s'éteint.

4. Appuyez sur le bouton « RESET/ON » (RÜCK-SETZEN) pour utiliser l'article.

Important ! N'utilisez pas l'article si la procédure de contrôle décrite ci-dessus n'a pas fonctionné.

Mise en service de la pompe de filtration

1. Assurez-vous que votre mini-piscine est complètement remplie d'eau et que la pompe de filtration a été placée à un endroit approprié.
 2. Retirez les bouchons en plastique des valves de la pompe de filtration situées à l'intérieur de la piscine.
 3. Lorsque de l'eau s'écoule dans la pompe de filtration, l'air emprisonné peut s'échapper par la valve de dégonflage (2a) (fig. I).
 4. Fermez ensuite la valve de dégonflage en la tournant lentement dans le sens des aiguilles d'une montre.
 5. Branchez le câble d'alimentation à une prise de courant appropriée et faites fonctionner la pompe de filtration jusqu'à ce que l'eau soit suffisamment nettoyée.
 6. Contrôlez la pression de la pompe de filtration pendant le fonctionnement. Utilisez le manomètre pour cela. Si le manomètre indique moins de 0,2 bar, la pompe de filtration fonctionne normalement.
- Remarque :** Si la pression est trop élevée, éteignez immédiatement la pompe de filtration et débranchez-la de la source d'alimentation électrique. Contrôlez toutes les voies d'arrivée et d'évacuation de la pompe de filtration et nettoyez-les si nécessaire.
7. Lors de la première utilisation, poussez le levier de la vanne de régulation sur « Rinçage » afin de rincer le sable détaché et de niveler le lit de sable.

Réparation, Entretien

Débranchez l'alimentation électrique de la pompe de filtration avant toute tâche de maintenance.

Ne placez pas la pompe de filtration dans des herbes hautes, car ceci pourrait provoquer une surchauffe.

Si vous constatez des dommages ou des défauts sur la pompe de filtration, confiez la pompe de filtration à un atelier spécialisé pour la faire réparer ou remplacez la pompe de filtration par une nouvelle. N'effectuez pas vous-même de réparations sur la pompe de filtration.

N'utilisez pas de solvants pour nettoyer la pompe de filtration.

1. Débranchez complètement le câble d'alimentation de la source d'alimentation électrique.
2. Desserrez le capuchon du réservoir à sable (3) et son support (5).
3. Desserrez le capuchon du tuyau du filtre (7) et contrôlez le sable de quartz. Si nécessaire, rajoutez du sable de quartz ou mettez le sable de quartz usagé au rebut.
4. Remontez toutes les pièces et rebranchez le câble d'alimentation.

Résolution de problèmes

1. La pompe de filtration ne fonctionne pas.
 - Vérifiez que les fusibles ne sont pas brûlés ni disjonctés et que le câblage électrique n'est pas desserré.
 - Vérifiez le moteur. Si le moteur surchauffe ou est surchargé, éteignez l'appareil. Faites refroidir le moteur.
 - Consultez un spécialiste.
2. Le moteur tourne, mais l'eau n'est pas ou seulement peu distribuée.
 - Vérifiez que le tuyau d'entrée ou de sortie ne soit pas obstrué à l'intérieur de la paroi de la piscine.
 - Serrez les colliers de serrage du tuyau, vérifiez que le tuyau n'est pas endommagé et contrôlez le niveau de l'eau de la mini-piscine.
 - Consultez un spécialiste.
3. La pompe de filtration ne pompe plus d'eau.
 - Veillez à ce que le niveau de l'eau dans la mini-piscine se trouve au moins 5 cm au-dessus de la bouche d'aspiration lorsque la pompe de filtration est arrêtée.
 - Assurez-vous que le tuyau d'aspiration ne soit pas endommagé.
 - Vérifiez que la cartouche de la pompe de filtration n'est pas encrassée ; nettoyez-la si nécessaire. Utilisez un tuyau d'arrosage pour cela.
 - Consultez un spécialiste.
4. La pompe de filtration ne nettoie pas l'eau.
 - Ajustez correctement la teneur en chlore et la valeur du pH.
 - Remplacez la cartouche de la pompe de filtration ou nettoyez-la. Utilisez un tuyau d'arrosage pour cela.
 - Vérifiez que la cartouche de la pompe de filtration n'est pas endommagée et remplacez-la si nécessaire.
 - Faites fonctionner la pompe de filtration plus longtemps.
 - Retirez les impuretés des crépines de la paroi de la piscine.
 - Consultez un spécialiste.

Mise au rebut



Le symbole ci-contre indique que ce produit est soumis à la directive 2012/19/UE. Cette directive stipule qu'à la fin de sa durée

d'utilisation, vous ne devez pas jeter ce produit avec les déchets ménagers normaux, mais le déposer dans des centres de collecte spécialement aménagés, des centres de recyclage ou des entreprises de traitement des déchets. Protégez l'environnement et procédez à une élimination dans le respect des normes en vigueur.

Les piles/batteries ne doivent pas être jetées avec les ordures ménagères. Elles peuvent contenir des métaux lourds toxiques et sont soumises à un traitement spécial des déchets. Les symboles chimiques des métaux lourds sont les suivants : Cd = cadmium, Hg = mercure, Pb = plomb. Alors, retournez les piles/batteries usagées à un point de collecte municipal.



Ce produit est recyclable. Il est soumis à la responsabilité élargie du fabricant et est collecté séparément.



Vous obtiendrez plus d'informations relatives à l'élimination du produit usagé auprès de votre commune ou de votre municipalité. Éliminez le produit et l'emballage dans le respect de l'environnement. Conservez les matériaux d'emballage (comme les sachets en plastique) hors de portée des enfants.



Notez le marquage des matériaux d'emballage lors du tri des déchets. Ceux-ci sont marqués par les abréviations (a) et les chiffres (b) avec la signification suivante : 1 - 7 : plastique / 20 - 22 : papier et carton / 80 - 98 : matériaux composites. Le produit et les matériaux d'emballage sont recyclables. Éliminez-les séparément pour une meilleure gestion des déchets. Le logo Triman n'est valable que pour la France.

Indications concernant la garantie et le service après-vente

L'article a été produit avec grand soin et sous un contrôle constant. DELTA-SPORT HANDELSKONTOR GmbH accorde au client final privé une garantie de trois ans sur cet article à compter de la date d'achat (période de garantie) conformément aux dispositions suivantes. La garantie ne vaut que pour les défauts de matériaux et de fabrication. La garantie ne couvre pas les pièces soumises à une usure normale, lesquelles doivent donc être considérées comme des pièces d'usure (comme par ex. les piles), de même qu'elle ne couvre pas les pièces fragiles, telles que les interrupteurs, les batteries ou les pièces fabriquées en verre. Les réclamations au titre de cette garantie sont exclues si l'article a été utilisé de manière abusive ou inappropriée, hors du cadre de son usage ou du champ d'application prévu ou si les instructions de la Notice de montage n'ont pas été respectées, à moins que le client final ne prouve que l'article présentait un défaut de matériau ou de fabrication n'étant pas dû à l'une des conditions mentionnées ci-dessus. Les réclamations au titre de la garantie ne peuvent être adressées pendant la période de garantie qu'en présentant le ticket de caisse original. Veuillez pour cela conserver le ticket de caisse original. Ceci s'applique également aux pièces remplacées et réparées.

Si vous avez des plaintes à formuler, veuillez d'abord contacter le service d'assistance téléphonique ci-dessous ou nous contacter par courrier électronique. Si le cas est couvert par la garantie, nous nous engageons - à notre appréciation - à réparer ou à remplacer l'article gratuitement pour vous ou à vous rembourser le prix d'achat. Aucun autre droit ne découle de la garantie.

Vos droits légaux, en particulier les droits de garantie contre le vendeur concerné, ne sont pas limités par cette garantie.

Article L217-16 du Code de la consommation

Lorsque l'acheteur demande au vendeur, pendant le cours de la garantie commerciale qui lui a été consentie lors de l'acquisition ou de la réparation d'un bien meuble, une remise en état couverte par la garantie, toute période d'immobilisation d'au moins sept jours vient s'ajouter à la durée de la garantie qui restait à courir.

Cette période court à compter de la demande d'intervention de l'acheteur ou de la mise à disposition pour réparation du bien en cause, si cette mise à disposition est postérieure à la demande d'intervention.

Indépendamment de la garantie commerciale souscrite, le vendeur reste tenu des défauts de conformité du bien et des vices rédhibitoires dans les conditions prévues aux articles L217-4 à L217-13 du Code de la consommation et aux articles 1641 à 1648 et 2232 du Code Civil.

Article L217-4 du Code de la consommation

Le vendeur livre un bien conforme au contrat et répond des défauts de conformité existant lors de la délivrance.

Il répond également des défauts de conformité résultant de l'emballage, des instructions de montage ou de l'installation lorsque celle-ci a été mise à sa charge par le contrat ou a été réalisée sous sa responsabilité.

Article L217-5 du Code de la consommation

Le bien est conforme au contrat :

1° S'il est propre à l'usage habituellement attendu d'un bien semblable et, le cas échéant :

- s'il correspond à la description donnée par le vendeur et possède les qualités que celui-ci a présentées à l'acheteur sous forme d'échantillon ou de modèle ;
- s'il présente les qualités qu'un acheteur peut légitimement attendre eu égard aux déclarations publiques faites par le vendeur, par le producteur ou par son représentant, notamment dans la publicité ou l'étiquetage ;

2° Ou s'il présente les caractéristiques définies d'un commun accord par les parties ou être propre à tout usage spécial recherché par l'acheteur, porté à la connaissance du vendeur et que ce dernier a accepté.

Article L217-12 du Code de la consommation

L'action résultant du défaut de conformité se prescrit par deux ans à compter de la délivrance du bien.

Article 1641 du Code civil

Le vendeur est tenu de la garantie à raison des défauts cachés de la chose vendue qui la rendent impropre à l'usage auquel on la destine, ou qui diminuent tellement cet usage que l'acheteur ne l'aurait pas acquise, ou n'en aurait donné qu'un moindre prix, s'il les avait connus.

Article 1648 1er alinéa du Code civil

L'action résultant des vices rédhibitoires doit être intentée par l'acquéreur dans un délai de deux ans à compter de la découverte du vice.

Les pièces détachées indispensables à l'utilisation du produit sont disponibles pendant la durée de la garantie du produit.

IAN : 388678_2107

Ⓢ Service Suisse

Tel. : 0800 56 44 33

E-Mail : deltasport@lidl.ch

Positions de la vanne de régulation

Position de la vanne de régulation	Fonctions	Sens d'écoulement de l'eau
Filtre	Filtration normale pour le rinçage de la piscine	L'eau s'écoule à travers le lit filtrant dans lequel se trouve la pompe de filtration avant d'arriver dans la piscine.
Rétrolavage	Le sens d'écoulement de l'eau est inversé pour rincer le lit filtrant.	L'eau s'écoule à travers le lit filtrant dans lequel se trouve la pompe de filtration et est ensuite directement évacuée par le siphon.
Rincer	Cette fonction est prévue pour la première utilisation. Le sable dans le réservoir à sable est rincé et le lit de sable est nivelé après le rétrolavage.	L'eau s'écoule à travers le lit filtrant dans lequel se trouve la pompe de filtration et est ensuite directement évacuée par le siphon.
Déroutement	Écoulement direct depuis le siphon pour abaisser le niveau de l'eau ou pour vider l'eau de la piscine.	Écoulement direct depuis le siphon du filtre de la pompe, sans que l'eau ne passe par le lit filtrant.
Recirculation	Fait circuler l'eau de la piscine sans que l'eau ne passe par le lit filtrant.	L'eau s'écoule directement dans la piscine par la vanne de régulation de la pompe de filtration, sans passer par le lit filtrant.
Fermé	Flux d'eau fermé entre le filtre et la piscine	L'eau ne circule pas.

Diagnostic des problèmes et solutions

Problèmes	Vérification	Solutions
Le moteur ne démarre pas normalement.	La fiche d'alimentation n'est pas correctement branchée. La protection contre les fuites est déconnectée. Le moteur surchauffe ou est surchargé. Le moteur s'arrête.	Assurez-vous que le câble d'alimentation est branché sur une prise de courant à 3 fils avec mise à la terre. Réinitialisez le disjoncteur. Si le problème persiste, il se peut que le système d'alimentation électrique soit défectueux. Débranchez-le immédiatement et contactez un expert. Faites refroidir le moteur et redémarrez-le.
Filtre Il n'est pas possible de rincer la piscine.	Pas de sable dans le boîtier Erreur de position de la vanne du régulateur Présence excessive de saletés dans l'eau Réservoir de filtre bloqué	Remplissez de sable. Respectez les instructions de remplissage. La vanne de régulation se tourne en position de filtration pour prolonger la durée de fonctionnement. Nettoyez le boîtier du filtre.
Le filtre ne peut pas évacuer l'eau ou le débit d'eau est trop lent.	L'entrée est obstruée. Il y a une fuite d'air dans l'espace de l'entrée. Présence excessive de saletés dans l'eau. Le matériel filtrant est encombré de saletés. La piscine est reliée à un appareil de nettoyage.	Vérifier et éliminer le bouchon dans les tuyaux. Serrez les écrous de buse et vérifiez que la buse n'est pas endommagée et que le niveau d'eau est correct. Nettoyez le tamis du filtre. Rétrolavage Démontez l'appareil de nettoyage relié à la piscine.
Le filtre ne fonctionne pas.	Le niveau d'eau est trop bas. Le tamis du filtre est bouché. Fuite d'air dans le tuyau d'arrivée. Le moteur ou la lame est bloqué(e).	Ajoutez de l'eau pour ajuster le niveau d'eau. Nettoyez le tamis du filtre dans la piscine. Serrez la buse et vérifiez qu'elle n'est pas endommagée. Remplacez le matériel de fixation.
Fuite d'eau au niveau de la vanne de régulation ou du couvercle supérieur.	Le joint d'étanchéité du boîtier est desserré ou trop encrassé. Le support de la vanne de régulation n'est pas bien fixé ou est endommagé.	Retirez le couvercle supérieur de la vanne du régulateur et le manchon de la bague d'étanchéité du boîtier. Nettoyez le joint d'étanchéité du boîtier à l'aide d'un tuyau d'arrosage. Serrez fermement la vis à l'aide d'un tournevis. Remplacez le matériel de fixation.
Le manomètre ne fonctionne pas.	La paroi intérieure du manomètre est bloquée. Le manomètre est endommagé.	Retirez le manomètre de la vanne de régulation et éliminez la saleté sur la paroi intérieure. Remplacez le matériel de fixation.
Du sable entre dans la piscine.	Les particules de sable sont trop fines.	Utilisez uniquement du sable de quartz #20. La taille des particules de sable doit être de 0,45 à 0,85 mm. Si ce n'est pas le cas, remplacez le sable.

Déclaration de conformité originale



DELTA-SPORT HANDELSKONTOR GMBH | Wragekamp 6 | 22397 Hamburg | Germany

DELTA-SPORT HANDELSKONTOR GMBH
Wragekamp 6
22397 Hamburg
Germany
+49 (0) 40 527 310 0
info@delta-sport.com
www.delta-sport.com

Déclaration de conformité originale

ous soussignés, l'entrepris

Delta Sport Handelskontor GmbH
Wragekamp 6
22397 Hamburg,

attestons que la présente déclaration de conformité est établie sous la seule responsabilité du fabricant.

IAN: **388678**
Produit : Système de filtration à sable
N° du modèle : SF-9948

Le produit susmentionné est conforme aux exigences des directives et normes suivantes :

Directive / exigence	Normes harmonisées
Machinery 2006/42/EG	EN60335-2-41:2003/A2:2010; EN60335-1:2012/A15:2021; EN62233:2008
EMC 2014/30/EU	EN IEC 55014:2021, EN IEC 55014-2:2021, EN IEC 61000-3-2:2019/A1:2021, EN 61000-3-3:2013/A2:2021
RoHS 2011/65/EU	EN 62321-1:2013
Outdoor 2000/14/EU	Niveau de puissance acoustique mesuré L_{WA} 65,8 dB Niveau de puissance acoustique garanti L_{WA} 69 dB

Le produit susmentionné est conforme à la directive 2011/65/UE du Parlement européen et du Conseil du 8 juin 2011 relative à l'utilisation de certaines substances dangereuses dans les équipements électriques et électroniques. Le fabricant est le seul responsable de cette déclaration de conformité.

Hamburg, 30.01.2023

Lieu, Date

DELTA-SPORT
DELTA-SPORT Handelskontor GmbH
Wragekamp 6 - 22397 Hamburg
Telefon: (040) 527 310 - 0
Fax: (040) 527 310 - 997 / 998 / 999

Benjamin Struve, Quality Manager

Nom, Fonction

Geschäftsführung

Stefan Schröder
Philipp Kohl

Handelsregister Hamburg
HRB 196603

VAT-No.: DE134895841
St-Nr.: 50/714/00311

Bankverbindung

DZ Bank AG

Nord LB

Konto / Account

USD: 03 00 14 34 50

EUR: 00 00 14 34 50

USD: 18 00 02 61 18

EUR: 15 17 98 30 3

IBAN

DE66 2006 0000 0300 1434 50

DE31 2006 0000 0000 1434 50

DE36 2505 0000 1800 0261 18

DE27 2505 0000 0151 7983 03

SWIFT / BIC

GENO DE FF 200

NOLA DE 2H XXX

HAMBURG SHANGHAI HO CHI MINH CITY CHICAGO ISTANBUL

Congratulazioni!

Avete acquistato un articolo di alta qualità. Consigliamo di familiarizzare con l'articolo prima di cominciare ad utilizzarlo.

 **Leggere quindi attentamente le seguenti istruzioni d'uso originali.**

Utilizzare l'articolo solo nel modo descritto e per i campi di impiego indicati. Conservare a dovere queste istruzioni d'uso originali. Se si dovesse affidare l'articolo a terzi, consegnare loro anche l'intera documentazione. Prima del montaggio e dell'utilizzo dell'impianto di filtrazione a sabbia è necessario avere letto, compreso e osservato tutte le informazioni contenute in queste istruzioni. Questi dati devono essere conservati per potere essere utilizzati anche in futuro.

Contenuto della confezione

1 x pompa di filtrazione, smontata (1-18)
1 x materiale di montaggio (19-23)
1 x istruzioni d'uso originali

Denominazione dei pezzi (imm. A)

Serbatoio della sabbia (1)
Motore della pompa di filtrazione (2)
Coperchio del serbatoio della sabbia (3)
Setaccio del filtro (4)
Sostegno del coperchio del serbatoio della sabbia compresa vite (5)
Tubo del filtro (6)
Coperchio del tubo del filtro (7)
Adattatore del tubo, Ø piccolo (8)
Adattatore del tubo, Ø grande (9)
Angolo dell'adattatore del tubo (10)
O-ring (11)
O-ring (12)
Tappo a vite (13)
Tappo a vite (14)
Insero del setaccio (15)
Tubo per pompa di filtrazione, Ø grande (16)
Tubo per pompa di filtrazione, Ø piccolo (17)
Setaccio a fori (18)
Fascetta, Ø grande (19)
Fascetta, Ø piccolo (20)
Vite (21)
Rondella (22)
Dado ad alette (23)

Dati tecnici

Numero di modello della pompa di filtrazione:
FCP-250S

Impianto di filtrazione a sabbia: IPX5

Portata: 6180 l/h

Tensione: 220-240 V~, 50Hz, 350W


Temperatura massima dell'acqua: 35 °C

Mezzi filtranti consigliati: sabbia di quarzo con particelle di dimensioni da 0,45 a 0,85 mm, palline filtranti

Quantitativo consigliato di mezzi: sabbia di quarzo, 10 kg

Pressione acustica di emissione:

$L_{pA} = 56 \text{ dB (K = 3 dB)}$

 Data di fabbricazione (mese/anno):
01/2023

CE Con la presente Delta-Sport Handelskontor GmbH dichiara che questo articolo è conforme ai seguenti requisiti di base e alle altre disposizioni vigenti:

2014/30/UE - Direttiva EMC

2011/65/UE - Direttiva RoHS

2006/42/CE - Direttiva macchine

Utilizzo conforme

La pompa di filtrazione serve a pulire e mantenere la qualità dell'acqua di mini-piscine comunemente reperibili in commercio. La pompa di filtrazione è stata sviluppata per l'utilizzo privato nel tempo libero.


Indicazioni di sicurezza

Conservare a dovere le istruzioni d'uso originali e, se si dovesse consegnare l'articolo a terzi, consegnare ad essi anche le istruzioni.

- Questo articolo può essere utilizzato da bambini a partire da 8 anni di età e oltre, nonché da persone con facoltà fisiche, sensoriali oppure mentali limitate, oppure con mancanza di esperienza e conoscenze, qualora essi siano sorvegliati oppure siano stati istruiti sull'utilizzo sicuro dell'articolo e comprendano i pericoli che ne possono derivare. I bambini non devono giocare con l'articolo. La pulizia e la manutenzione affidata all'utente non possono essere condotte da bambini non sorvegliati.
- Non lasciare mai i bambini incustoditi con il materiale di imballaggio. Rischio di soffocamento.
- **AVVERTENZA.** Verificare tutte le chiusure e gli accessori prima di avviare la pompa di filtrazione.
- **AVVERTENZA.** Non giocare né nuotare nelle vicinanze del coperchio del filtro. Parti del corpo oppure capelli potrebbero venire aspirati, e ciò potrebbe provocare lesioni o addirittura annegamento.
- **AVVERTENZA.** Non interrare il cavo di alimentazione di corrente. Disporre il cavo di alimentazione di corrente in modo che esso non possa essere danneggiato da tosaerba, tagliaerba o altre attrezzature.
- **AVVERTENZA.** Non utilizzare la pompa di filtrazione per sgonfiare la mini-piscina. La pompa di filtrazione può essere utilizzata solo per una mini-piscina collocata sul terreno, non in una mini-piscina interrata.

• **AVVERTENZA.** Se la linea di collegamento alla rete elettrica di questa apparecchiatura dovesse essere danneggiata, essa deve essere sostituita dal produttore, dal suo servizio clienti o da una persona analogamente qualificata per evitare pericoli.

- **AVVERTENZA.** La pompa di filtrazione e l'adattatore non devono essere installati in posizioni in cui essi possono essere allagati oppure in cui non è a disposizione un'adeguata presa di corrente.
- **AVVERTENZA.** La pompa di filtrazione deve essere fissata con viti su un fondo stabile prima di essere accesa.
- **AVVERTENZA.** Assicurarsi che il motore della pompa di filtrazione non si surriscaldi. Assicurarsi che la pompa di filtrazione sia sempre piena d'acqua e che non operi vuota. Un utilizzo non corretto può comportare il surriscaldamento e quindi un danno dovuto alla bruciatura del motore.
- **AVVERTENZA.** L'aria che rimane nel sistema fa ruotare la pompa di filtrazione più rapidamente e causa danni. Spegnerla la pompa e aprire leggermente la valvola di sfogo dell'aria (2a) per fare fuoriuscire tutta l'aria dal tubo e dalla pompa di filtrazione.
- **AVVERTENZA.** La pompa di filtrazione è dotata di un dispositivo di protezione contro le correnti di guasto (RCD), la cui corrente di squilibrio misurata non supera i 10 mA. Controllare la spina della corrente prima di ogni utilizzo tramite una procedura id test.
- **AVVERTENZA.** La spina della corrente deve trovarsi il più lontano possibile (max. 2 m di lunghezza del cavo di rete) dalla piscina.
- **AVVERTENZA.** La pompa di filtrazione dovrebbe essere ancorata stabilmente al terreno per evitare un possibile ribaltamento. Informarsi presso i negozi specializzati sulle viti o sui perni da utilizzare.
- **AVVERTENZA.** Spegnerla l'articolo prima di girare la valvola di regolazione, altrimenti l'articolo potrebbe subire danni o si potrebbero subire lesioni.
- **AVVERTENZA.** L'altezza massima di portata è pari a 1,5 m.

 **Pericolo di subire scosse elettriche!**

Un'installazione elettrica errata oppure una tensione di rete eccessiva possono provocare scosse elettriche. Collegare la pompa di filtrazione solo ad una presa di corrente bene accessibile in modo da poterla staccare rapidamente dalla rete elettrica in caso di disfunzione.

- Collegare la pompa di filtrazione solo ad una presa di corrente regolarmente installata e con messa a terra e solo se la tensione di rete della presa corrisponde ai dati riportati sulla targhetta di tipo.
- Non utilizzare la pompa di filtrazione quando la misurazione indicata sul manometro supera il valore massimo predefinito.
- La pompa di filtrazione non può essere utilizzata quando ci sono persone in acqua.
- Non utilizzare la pompa di filtrazione se essa dovesse presentare danni oppure se il cavo o la spina dovessero essere difettosi.
- In caso di riparazione è consentito utilizzare solo pezzi conformi ai dati delle apparecchiature originarie.
- In questa pompa di filtrazione si trovano pezzi elettrici e meccanici che sono indispensabili per la protezione da fonti di pericolo.
- Non immergere in acqua o in altri liquidi la pompa di filtrazione né il cavo o la spina.
- Non toccare mai la spina con le mani umide.
- Per staccare la spina dalla presa non tirare mai il cavo, bensì afferrare sempre la spina.
- Non utilizzare mai il cavo elettrico come maniglia per trasportare l'articolo.
- Tenere lontani dalle fiamme libere e dalle superfici calde la pompa di filtrazione, la spina e il cavo.
- Disporre il cavo elettrico in modo che nessuno possa inciampare.

Collegare la pompa di filtrazione

1. Disporre completamente la mini-piscina e riempirla di acqua.
2. Estrarre dalla confezione tutti i pezzi della pompa di filtrazione e i tubi.
3. Fissare il motore della pompa di filtrazione (2) al serbatoio della sabbia (1) con le viti (21), le rondelle (22) e i dadi ad alette (23), come mostrato nell'imm. B.
4. Collocare la pompa di filtrazione in modo che essa si trovi tra 20 cm e 1 m al di sotto del livello dell'acqua della mini-piscina.

Indicazione: la pompa di filtrazione deve essere fissata su un sostrato piano e stabile. Nel fondo della pompa di filtrazione si trovano dei fori per un adeguato materiale di montaggio (non compreso nella confezione).

5. Svitare il tappo a vite (13), mettere l'inserto del setaccio (15) nell'ingresso del motore della pompa di filtrazione e avvitare su di esso lo O-ring (11) e l'angolo dell'adattatore del tubo (10) con il tappo a vite (13) (imm. C). Assicurarsi che l'inserto del setaccio sia completamente inserito nel motore della pompa di filtrazione.
6. Svitare il tappo a vite (14), mettere lo O-ring (12) e l'adattatore grande del tubo (9) sull'uscita del motore della pompa di filtrazione e riavvitare il tappo a vite (14) (imm. C).

7. Inserire il tubo del filtro (6) attraverso il setaccio del filtro (4) fino a quando si incastra producendo un rumore udibile e mettere entrambi i pezzi nel serbatoio della sabbia (imm. D).
8. Per fare ciò, chiudere dapprima il tubo del filtro (6) con il coperchio del tubo del filtro (7) e poi toglierlo nuovamente (imm. E). Riempire il serbatoio della sabbia con 10 kg di sabbia al quarzo oppure, in alternativa, di adeguate palline filtranti (non comprese nella confezione).
9. Mettere ora il coperchio del serbatoio della sabbia (3) sul serbatoio della sabbia e fissarlo con il sostegno del coperchio del serbatoio della sabbia (5). Nel fare ciò, assicurarsi che l'incavo sul coperchio entri nella sporgenza della struttura esterna (imm. F).
10. Avvitare l'adattatore del tubo (8) agli ingressi e alle uscite rimanenti (imm. G).
11. Mettere le fascette grandi (19) su una estremità del tubo corto (16) e collegare l'uscita sul coperchio della struttura esterna del filtro con il tubo corto all'uscita del motore della pompa di filtrazione e serrare le fascette (imm. H).
12. Fissare il primo tubo lungo (17) con le fascette piccole (20) alla presa inferiore per il tubo della propria mini-piscina e all'ingresso del motore della pompa di filtrazione (imm. I).
13. Fissare il secondo tubo lungo (17) con le fascette piccole (20) alla presa superiore per il tubo della propria mini-piscina e all'uscita dell'uscita del coperchio della pompa di filtrazione.
14. Il terzo tubo lungo (17) va collegato senza fascetta al lato opposto alla piscina del coperchio della pompa di filtrazione (imm. I).
15. Per pre-filtrare la sporcizia più grossolana, applicare i setacci a fori (18) dall'interno ai collegamenti del tubo della propria mini-piscina.

Verificare la spina elettrica

Prima di ciascun utilizzo, e quantomeno una volta al mese, è necessario verificare la spina elettrica. La spina elettrica dispone di un dispositivo di protezione contro le correnti di guasto (RCD) che si può testare come segue:

1. inserire la spina nella presa.
2. Premere il tasto "RESET/ON" (RÜCKSETZEN). Il tasto si illumina.
3. Premere il tasto "TEST". Il tasto si spegne.
4. Premere il tasto "RESET/ON" (RÜCKSETZEN) per utilizzare l'articolo.

Importante! Non utilizzare l'articolo se la procedura di test sopra descritta non dovesse essere stata condotta con successo.

Messa in funzione della pompa di filtrazione

1. Assicurarsi che la propria mini-piscina sia completamente riempita d'acqua e che la pompa di filtrazione sia collocata in una posizione adeguata.
2. Togliere il tappo in plastica dalle valvole della pompa di filtrazione sul lato interno della piscina.

3. Quando l'acqua affluisce nella pompa di filtrazione, l'aria rimasta all'interno può fuoriuscire dalla valvola di sfianto dell'aria (2a) (imm. I).
 4. Richiudere quindi lentamente la valvola di sfianto dell'aria girandola in senso orario.
 5. Collegare il cavo di rete ad un'adeguata presa elettrica e fare operare la pompa di filtrazione fino a quando l'acqua è sufficientemente pulita.
 6. Durante l'utilizzo, controllare la pressione della pompa di filtrazione. Utilizzare a tale scopo il manometro. Quando il manometro indica meno di 0,2 bar, la pompa di filtrazione opera in ambito normale.
- Indicazione:** se la pressione dovesse essere troppo alta, spegnere subito la pompa di filtrazione e staccarla dall'alimentazione di corrente. Controllare tutte le vie di afflusso e di deflusso della pompa di filtrazione ed eventualmente pulirle.
7. Mettere la leva della valvola di regolazione su "Sciacqua" per la prima procedura di avvio per sciacquare via la sabbia in sospensione e livellare il letto di sabbia.

Riparazione, manutenzione

Prima di ciascuna operazione di manutenzione, staccare l'alimentazione di corrente dalla pompa di filtrazione.

Non collocare la pompa di filtrazione tra l'erba alta, altrimenti ciò potrebbe causare un surriscaldamento.

Se si dovessero accertare eventuali danni o disfunzioni della pompa di filtrazione, portare a riparare la pompa di filtrazione in un'officina specializzata oppure sostituirla con una pompa nuova. Non apportare da sé riparazioni alla pompa di filtrazione.

Non utilizzare solventi per pulire la pompa di filtrazione.

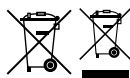
1. Staccare completamente il cavo elettrico dell'alimentazione di corrente.
2. Aprire il coperchio del serbatoio della sabbia (3) e il suo sostegno del coperchio del serbatoio della sabbia (5).
3. Aprire il coperchio del tubo del filtro (7) e controllare la sabbia di quarzo, aggiungere eventualmente della nuova sabbia al quarzo oppure smaltire la sabbia al quarzo vecchia.
4. Ricomporre i pezzi e inserire nuovamente il cavo elettrico.

Risoluzione dei problemi

1. La pompa di filtrazione non si attiva.
 - Verificare se i fusibili si siano bruciati o se siano scattati; controllare che non ci siano collegamenti elettrici staccati.
 - Controllare il motore. Se il motore dovesse essere surriscaldato oppure sovraccarico, spegnere l'apparecchiatura. Fare raffreddare il motore.
 - Rivolgersi ad uno specialista.
2. Il motore si attiva, ma non eroga l'acqua oppure ne eroga poca.
 - Controllare che non ci sia niente che ostacoli il tubo di entrata o di uscita all'interno delle pareti della piscina.

- Serrare le chiusure del tubo, controllare che il tubo non presenti danni e controllare il livello dell'acqua nella mini-piscina.
 - Rivolgersi ad uno specialista.
3. La pompa di filtrazione ha smesso di aspirare acqua.
- Assicurarsi che il livello dell'acqua nella mini-piscina, quando la pompa di filtrazione è spenta, si trovi perlomeno 5 cm sopra all'apertura di aspirazione.
 - Accertarsi che il tubo di aspirazione non presenti danni.
 - Verificare che la cartuccia della pompa di filtrazione non sia sporca; se necessario, pulirla. Utilizzare a tale scopo un tubo di irrigazione per giardino.
 - Rivolgersi ad uno specialista.
4. La pompa di filtrazione non pulisce l'acqua.
- Regolare correttamente il contenuto di cloro e il valore pH.
 - Sostituire la cartuccia della pompa di filtrazione oppure pulirla. Utilizzare a tale scopo un tubo di irrigazione per giardino.
 - Verificare che la cartuccia della pompa di filtrazione non sia danneggiata e, se necessario, sostituirla.
 - Lasciare operare più a lungo la pompa di filtrazione.
 - Eliminare la sporcizia dai setacci della parete della piscina.
 - Rivolgersi ad uno specialista.

Smaltimento



Il simbolo accanto indica che questa apparecchiatura è soggetta alla Direttiva 2012/19/UE. Questa direttiva prevede che

alla fine del suo periodo di impiego non sia consentito smaltire questa apparecchiatura insieme ai normali rifiuti domestici, bensì presso centri di raccolta appositamente allestiti, presso strutture di riciclaggio dei materiali oppure presso aziende di smaltimento. Rispettate l'ambiente e smaltite i rifiuti correttamente.

Le batterie non devono essere smaltite come rifiuti domestici. Possono contenere metalli pesanti tossici e sono soggetti a un trattamento speciale dei rifiuti. I simboli chimici dei metalli pesanti sono i seguenti: Cd = cadmio, Hg = mercurio, Pb = piombo. Pertanto, restituire le batterie usate in un punto di raccolta comunale.



Presso la propria amministrazione comunale o cittadina è possibile ottenere ulteriori informazioni sullo smaltimento dell'apparecchiatura usata. Smaltire l'apparecchiatura e la confezione nel rispetto dell'ambiente. Conservare i materiali della confezione (come ad es. i sacchetti) in modo che non siano raggiungibili per i bambini.



Si noti la marcatura dei materiali di imballaggio durante la separazione dei rifiuti, questi sono contrassegnati da abbreviazioni (a) e numeri (b) con il seguente significato: 1-7: materiali plastici / 20-22: carta e cartone / 80-98: materiali compositi. L'articolo e i materiali di imballaggio sono riciclabili, smaltirli separatamente per una migliore gestione dei rifiuti.

Il logo Triman è valido solo per la Francia.

Avvertenze sulla garanzia e sulla gestione dei servizi di assistenza

L'articolo è stato prodotto con la massima cura e sotto un continuo controllo. DELTA-SPORT HANDELSKONTOR GmbH concede ai clienti finali privati, su questo articolo, tre anni di garanzia dalla data di acquisto (termine di garanzia) sulla base delle seguenti disposizioni. La garanzia vale per difetti del materiale o di fabbricazione. Questa garanzia non si estende a componenti del prodotto esposti a normale logorio, che possono pertanto essere considerati come componenti soggetti a usura (esempio capacità della batteria, calcificazione, lampade, pneumatici, filtri, spazzole...). La garanzia non si estende altresì a danni che si verificano su componenti delicati (esempio interruttori, batterie, parti realizzate in vetro, schermi, accessori vari) nonché a danni derivanti dal trasporto o altri incidenti.

Dalla presente garanzia sono escluse le richieste legate a casi di utilizzo non conforme oppure di abuso dell'articolo, oppure di utilizzo avvenuto non nell'ambito delle condizioni previste oppure del campo di impiego previsto, oppure in caso di non osservanza delle direttive riportate nelle istruzioni d'uso, a meno che il cliente non dimostri che sussista un vizio di materiale o di lavorazione che non sia riconducibile ad una delle circostanze riportate sopra.

Le richieste di garanzia possono essere avanzate solo entro il relativo termine, su presentazione dello scontrino originale di acquisto. Si prega quindi di conservare lo scontrino originale. Il termine di garanzia non sarà prolungato a seguito di eventuali riparazioni effettuate sulla base della garanzia, della garanzia obbligatoria prevista per legge oppure di accondiscendenza. Ciò vale anche per le parti sostituite oppure riparate.

In caso di contestazione rivolgersi dapprima alla hotline di assistenza sotto indicata oppure mettersi in contatto con noi via e-mail. Laddove sussista un caso coperto dalla garanzia, l'articolo sarà - a nostra discrezione - da noi riparato gratuitamente, sostituito oppure sarà rimborsato il prezzo di acquisto. Non sussistono ulteriori diritti derivanti dalla garanzia.

I vostri diritti giuridici, in particolare i diritti di garanzia obbligatoria prevista dalla legge nei confronti del relativo venditore, non sono limitati dalla presente garanzia.

IAN: 388678_2107

Assistenza Svizzera
Tel.: 0800 56 44 33
E-Mail: deltasport@lidl.ch

Posizioni della valvola di regolazione

Posizione della valvola di regolazione	Funzioni	Direzione di flusso dell'acqua
Filtro	Filtrazione normale per sciacquare la piscina	L'acqua scorre attraverso il letto di filtrazione nel quale si trova la pompa di filtrazione e giunge quindi nella piscina.
Risciacquo	La direzione del flusso dell'acqua viene invertita per risciacquare il letto di filtrazione	L'acqua scorre attraverso il letto di filtrazione nel quale si trova la pompa di filtrazione e viene quindi espulsa direttamente dall'uscita.
Risciacquo	Questa funzione è prevista per la prima procedura di avvio. La sabbia nel serbatoio della sabbia viene sciacquata fuori e dopo il risciacquo il letto di sabbia viene livellato.	L'acqua scorre attraverso il letto di filtrazione nel quale si trova la pompa di filtrazione e viene quindi espulsa direttamente dall'uscita.
Svolgimento	Deflusso diretto dall'uscita per abbassare il livello dell'acqua oppure per fare defluire dell'acqua dalla piscina.	Deflusso direttamente dall'uscita della pompa di filtrazione senza che l'acqua passi attraverso il letto di filtrazione.
Ricircolo	L'acqua della piscina è in ricircolo senza che l'acqua passi attraverso il letto di filtrazione.	L'acqua scorre direttamente nella piscina attraverso la valvola di regolazione della pompa di filtrazione senza che l'acqua passi attraverso il letto di filtrazione.
Chiuso	Afflusso d'acqua chiuso tra filtro e piscina	L'acqua non fluisce.

Diagnostica dei problemi e soluzioni

Problemi	Verifica	Soluzioni
Il motore non si avvia normalmente	La spina elettrica non è collegata correttamente La protezione contro le perdite è staccata Motore surriscaldato o sovraccarico Il motore si ferma	Assicurarsi che il cavo elettrico sia collegato ad una presa di corrente a 3 fili con messa a terra Riportare indietro il sezionatore. Se il problema dovesse manifestarsi nuovamente, è possibile che il sistema di alimentazione di corrente sia danneggiato. Staccarlo subito e rivolgersi ad un esperto. Lasciare raffreddare il motore e riavviarlo.
Filtro La piscina non viene risciacquata	Non c'è sabbia nella struttura Errore di posizionamento della valvola di regolazione Sporcizia eccessiva nell'acqua Il contenitore del filtro è bloccato	Aggiungere sabbia e osservare le istruzioni sul riempimento. La valvola di regolazione si gira nella posizione di filtrazione per prolungare la durata. Pulire il contenitore del filtro.
Il filtro non fa defluire acqua oppure il quantitativo di flusso d'acqua è troppo lento	L'ingresso è otturato Nel foro dell'ingresso c'è una perdita d'aria Sporcizia eccessiva nell'acqua Il mezzo di filtrazione è ostruito dalla sporcizia La piscina è collegata ad un'apparecchiatura per la pulizia	Controllare ed eliminare il blocco nei tubi dell'acqua. Serrare i dadi degli ugelli e verificare se l'ugello presenti danni nonché il livello dell'acqua. Pulire il setaccio del filtro. Risciacquo Smontare l'apparecchiatura per la pulizia collegata alla piscina.
Il filtro non funziona	Livello dell'acqua troppo basso Il setaccio del filtro è otturato Perdita d'aria nel tubo di afflusso Il motore oppure la lama sono bloccati	Aggiungere acqua per adeguare il livello. Pulire il setaccio del filtro nella piscina. Serrare l'ugello e verificare se presenti danni. Sostituire i materiali di fissaggio.
Perdita d'acqua dalla valvola di regolazione oppure dalla copertura superiore	L'anello di guarnizione della struttura esterna è allentato oppure sporco Il sostegno della valvola di regolazione non è fissato in modo sicuro o è danneggiato	Togliere la copertura superiore della valvola di regolazione e il manicotto dell'anello di guarnizione della struttura esterna. Pulire l'anello di guarnizione della struttura esterna con un tubo per irrigazione. Serrare la vite con un cacciavite. Sostituire i materiali di fissaggio.
Il manometro non funziona	La parete interna del manometro è bloccata. Il manometro è danneggiato.	Togliere il manometro dalla valvola di regolazione ed eliminare la sporcizia dalla parete interna. Sostituire i materiali di fissaggio.
La sabbia arriva nella piscina	Le particelle di sabbia sono troppo piccole.	Utilizzare solo sabbia di quarzo #20 Le dimensioni delle particelle sono pari a 0,45 - 0,85 mm, altrimenti sostituire la sabbia.

Dichiarazione di conformità originale



DELTA-SPORT | HANDELSKONTOR GMBH | Wragelkamp 6 | 22397 Hamburg | Germany

DELTA-SPORT HANDELSKONTOR GMBH
Wragelkamp 6
22397 Hamburg
Germany
+49 (0) 40 527 310 0
info@delta-sport.com
www.delta-sport.com

Dichiarazione di conformità originale

Noi, l'azienda

Delta Sport Handelskontor GmbH
Wragelkamp 6
22397 Hamburg,

dichiariamo che la presente dichiarazione di conformità è rilasciata sotto la responsabilità esclusiva del produttore.

IAN: **388678**
Prodotto: Impianto di filtrazione a sabbia
Nr. di modello: SF-9948

Il prodotto sopra indicato soddisfa i requisiti delle direttive e delle norme in seguito riportate:

Direttiva / requisito	Norme armonizzate
Machinery 2006/42/EG	EN60335-2-41:2003/A2:2010; EN60335-1:2012/A15:2021; EN62233:2008
EMC 2014/30/EU	EN IEC 55014:2021, EN IEC 55014-2:2021, EN IEC 61000-3-2:2019/A1:2021, EN 61000-3-3:2013/A2:2021
RoHS 2011/65/EU	EN 62321-1:2013
Outdoor 2000/14/EU	livello di potenza sonora misurato L_{WA} 65,8 dB livello di potenza sonora garantito L_{WA} 69 dB

Il prodotto sopra indicato è conforme alla Direttiva 2011/65/UE del Parlamento Europeo e del Consiglio dell'8 giugno 2011 sull'utilizzo di determinate sostanze pericolose in apparecchiature elettriche ed elettroniche. Il produttore si fa carico della responsabilità unica di questa dichiarazione di conformità.

DELTA-SPORT
DELTA-SPORT Handelskontor GmbH
Wragelkamp 6 - 22397 Hamburg
Telefon: (040) 527 310 - 0
Fax: (040) 527 310 - 997 / 998 / 999

Hamburg, 30.01.2023

Luogo, data

Benjamin Struve, Quality Manager

nome, funzione

Geschäftsführung

Sieton Schröder
Philipp Kohl

Handelsregister Hamburg
HRB 96603

VAT-Nr.: DE134895841

SI-Nr.: 5071400311

Bankverbindung

DZ Bank AG

Nord LB

Konto | Account

USD: 03 00 14 34 50

EUR: 00 00 14 34 50

USD: 18 00 02 61 18

EUR: 15 17 98 30 3

IBAN

DE66 2006 0000 0300 1434 50

DE31 2006 0000 0000 1434 50

DE36 2505 0000 1800 0261 18

DE27 2505 0000 0151 7983 03

SWIFT | BIC

GENO DE FF 200

NOLA DE 2H XXX

HAMBURG SHANGHAI HO CHI MINH CITY CHICAGO ISTANBUL