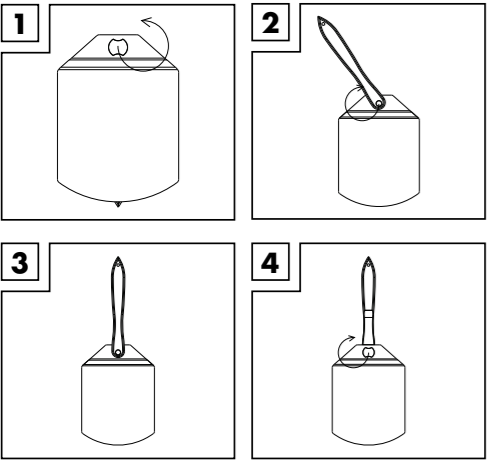


GRILL MEISTER

(**DE**) (**AT**) (**BE**) (**CH**)

● Einleitung

Wir beglückwünschen Sie zum Kauf Ihres neuen Produkts. Sie haben sich damit für ein hochwertiges Produkt entschieden. Machen Sie sich vor der ersten Inbetriebnahme mit dem Produkt vertraut. Lesen Sie hierzu aufmerksam die nachfolgende Bedienungsanleitung und die Sicherheitshinweise. Benutzen Sie das Produkt nur wie beschrieben und für die angegebenen Einsatzbereiche. Bewahren Sie diese Anleitung an einem sicheren Ort auf. Händigen Sie alle Unterlagen bei Weitergabe des Produktes an Dritte mit aus. Sie können dieses und zahlreiche andere Handbücher unter www.lidl-service.com herunterladen und ansehen. Durch Scannen des QR-Codes werden Sie direkt auf die Lidl-Service-Website (www.lidl-service.com) weitergeleitet, wo Sie durch Eingabe der Artikelnummer (IAN) 509384_2507 Ihre Bedienungsanleitung öffnen können.



- Bestimmungsgemäße Verwendung**
 - Dieses Produkt ist zum Transportieren von Pizza bestimmt.
 - Das Produkt ist nur für den Privatgebrauch bestimmt. Jede andere Verwendung und jede Veränderung des Produkts ist verboten und kann zu Verletzungen und Schäden am Produkt führen. Der Hersteller haftet nicht für Schäden, die durch eine nicht bestimmungsgemäße Verwendung entstehen. Das Produkt ist nicht für den gewerblichen Gebrauch bestimmt.

● Technische Daten

Das Produkt ist für Pizzen mit einer Größe von maximal 25 x 25 cm geeignet.

Sicherheitshinweise

BEWAHREN SIE ALLE SICHERHEITSHINWEISE UND ANLEITUNGEN AN EINEM SICHEREN ORT AUF, DAMIT SIE AUCH IN ZUKUNFT DARAUF ZURÜCKGREIFEN KÖNNEN!

- ⚠️ WARNUNG! Verletzungsgefahr!** Halten Sie das Verpackungsmaterial von Kindern und Haustieren fern.
 - Tragen Sie bei der Verwendung des Produkts immer Grill- oder Ofenhandschuhe. Handschuhe sollte der PSA-Verordnung entsprechen (Hitzeschutzklasse II, z. B. DIN EN 407).
 - Vor und nach dem Gebrauch: Reinigen Sie das Produkt mit warmem Wasser und einem milden Spülmittel. Trocknen Sie das Produkt gründlich ab.
 - Nach jedem Gebrauch: Reinigen Sie das Produkt immer sofort, insbesondere nach dem Umgang mit säurehaltigen Lebensmitteln. Lebensmittelreste könnten sonst zu Verfärbungen oder Flugrost führen. Lassen Sie das Produkt daher nicht über einen längeren Zeitraum verschmutzt.
 - Das Produkt ist nicht spülmaschinengeeignet.
 - Verwenden Sie das Produkt nicht, wenn es beschädigt ist.
 - Lassen Sie das Produkt nicht fallen. Das Produkt ist nicht bruchsicher. Sollte das Produkt herunterfallen, kann dies die Funktionalität des Produkts beeinträchtigen.
 - Lagern Sie das Produkt an einem kühlen, trockenen und gut belüfteten Ort.

● Verwendung

Vor der ersten und nach jeder weiteren Verwendung: Reinigen Sie das Produkt (siehe „Reinigung und Pflege“).

- Lösen Sie die Schraube, um den Griff unten zu lösen.
- Drehen Sie den Griff an der Vorderseite in die richtige Position.
- Der Griff bildet mit dem Funktionskopf eine Linie.
- Ziehen Sie die Schraube fest, um sicherzustellen, dass der Griff unten fest sitzt.

● Reinigung und Pflege

- Reinigen Sie das Produkt mit warmem Wasser und einem milden Reinigungsmittel.
- Trocknen Sie das Produkt gründlich ab.

● Entsorgung

Die Verpackung besteht aus umweltfreundlichen Materialien, die Sie über die örtlichen Recyclingstellen entsorgen können.

Möglichkeiten zur Entsorgung des ausgedienten Produkts erfahren Sie bei Ihrer Gemeinde- oder Stadtverwaltung.



Das Produkt inkl. Zubehör, die Anleitung und die Verpackungsmaterialien sind recycelbar und unterliegen einer erweiterten Herstellerverantwortung. Entsorgen Sie diese getrennt, den abgebildeten Info-tri (Sortierinformation) folgend, für eine bessere Abfallbehandlung. Das Triman-Logo gilt nur für Frankreich.

● Service

- (DE) Service Deutschland**

Tel.: 0800 5435 111
E-Mail: owim@lidl.de
- (AT) Service Österreich**

Tel.: 0800 447744
E-Mail: owim@lidl.at
- (BE) Service Belgien**

Tél.: 0800 1 2089
E-Mail: owim@lidl.be
- (CH) Service Schweiz**

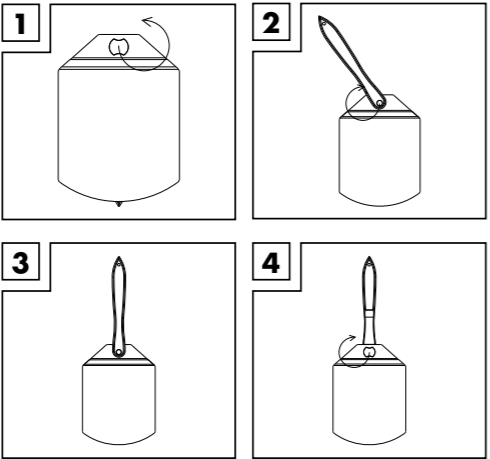
Tel.: 0800 56 44 33
E-Mail: owim@lidl.ch

(**GB**) (**IE**)

● Introduction

We congratulate you on the purchase of your new product. You have chosen a high quality product. Familiarise yourself with the product before using it for the first time. In addition, please carefully refer to the operating instructions and the safety advice below. Only use the product as instructed and only for the indicated field of application. Keep these instructions in a safe place. If you pass the product on to anyone else, please ensure that you also pass on all the documentation with it.

You can download and view this and numerous other manuals at www.lidl-service.com. By scanning the QR code, you will be taken straight to the Lidl service website (www.lidl-service.com) where you can open your instruction manual by entering the article number (IAN) 509384_2507.



● Intended use

- This product is intended for moving pizza.
- This product is only intended for private household use. Any other use and any product modification is prohibited and can lead to injuries and product damage. The manufacturer is not liable for any damages caused by any use other than for the intended purpose. The product is not intended for commercial use.

● Technical data:

The product is suitable for pizza in max. 25 x 25 cm.

Safety instructions

KEEP ALL SAFETY ADVICE AND INSTRUCTIONS IN A SAFE PLACE FOR FUTURE REFERENCE!

- ⚠️ WARNING! Risk of injury!** Keep the packaging material and product away from children and pets.
 - Always wear barbecue gloves or oven mitts when using the product. Gloves should accord with PPE regulation (category II heat protection, e.g. DIN EN 407).
 - Before and after use: Clean the product with warm water and a mild washing-up liquid. Dry the product thoroughly.
 - After each use: Always clean the product immediately, especially after moving acidic foods. Food residue might otherwise cause discoloration or flash rust. For that reason, do not leave the product dirty for a longer period of time.
 - The product is not suitable for dishwashers.
 - Do not use the product if it is damaged.
 - Avoid dropping the product. The product is not break proof. Should the product fall, this can affect the functionality of the product.
 - Store the product in a cool, dry and well-ventilated location.

● Use

Before using for the first time and after each use: Clean the product (see “Cleaning and care”).

- Unscrew the screw to release the handle at the bottom.
- Rotate the handle to the correct position at the front.
- The handle is straight with the function head.
- Tighten the screw to make sure the handle is tight at the bottom.

● Cleaning and care

- Clean the product with warm water and a mild detergent.
- Dry the product carefully.

● Disposal

The packaging is made entirely of recyclable materials, which you may dispose of at local recycling facilities.

Contact your local refuse disposal authority for more details of how to dispose of your worn-out product.



The product incl. accessories, manual and packaging materials are recyclable and are subject to extended producer responsibility. Dispose them separately, following the illustrated Info-tri (sorting information), for better waste treatment.

The Triman logo is valid in France only.

● Service

- (GB) Service Great Britain**

Tel.: 0800 404 7657
E-Mail: owim@lidl.co.uk
- (IE) Service Ireland**

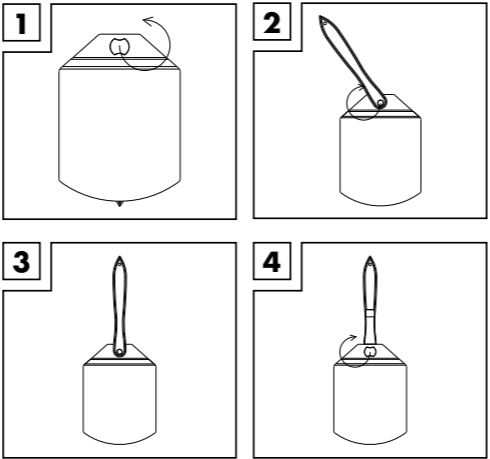
Tel.: 1800 101010
E-Mail: owim@lidl.ie

(**FR**) (**BE**)

● Introduction

Nous vous félicitons pour l'achat de votre nouveau produit. Vous avez opté pour un produit de grande qualité. Avant la première mise en service, vous devez vous familiariser avec toutes les fonctions du produit. Veuillez lire attentivement le mode d’emploi ci-dessous et les consignes de sécurité. N’utilisez le produit que pour l’usage décrit et les domaines d’application cités. Conserver ces instructions dans un lieu sûr. Si vous donnez le produit à des tiers, remettez-leur également la totalité des documents.

Vous pouvez télécharger et consulter ce manuel ainsi que de nombreux autres sur le site www.lidl-service.com. En scannant le code QR, vous serez directement redirigé vers le site du service Lidl (www.lidl-service.com), où vous pourrez ouvrir votre manuel d’instructions en saisissant le numéro d’article (IAN) 509384_2507.



- Utilisation prévue**
 - Ce produit est destiné à déplacer des pizzas.
 - Ce produit est uniquement destiné à un usage domestique privé. Toute utilisation et toute modification du produit sont interdites et peuvent entraîner des blessures et des dommages au produit. Le fabricant n’est pas responsable des dommages causés par une utilisation autre que celle prévue. Le produit n’est pas destiné à un usage commercial.

● Données techniques :

Le produit convient aux pizzas de dimensions maximales 25 x 25 cm.

Consignes de sécurité

CONSERVEZ TOUS LES CONSEILS DE SÉCURITÉ ET LES INSTRUCTIONS DANS UN ENDROIT SÛR POUR POUVOIR VOUS Y RÉFÉRER ULTÉRIEUREMENT !

⚠️ AVERTISSEMENT ! Risque de blessure ! Tenez toujours les enfants et les animaux domestiques à l’écart du produit et du matériel d’emballage.

- Portez toujours des gants de barbecue ou des maniques lorsque vous utilisez le produit. Les gants doivent être conformes à la réglementation EPI (catégorie II de protection contre la chaleur, par exemple la norme DIN EN 407).
- Avant et après utilisation : Nettoyez le produit avec de l’eau chaude et du liquide vaisselle doux. Séchez soigneusement le produit.
- Après chaque utilisation : Nettoyez toujours le produit immédiatement, en particulier après avoir déplacé des aliments acides. Sinon, des résidus alimentaires peuvent entraîner une décoloration ou une rouille instantanée. Pour cette raison, ne laissez pas le produit sale pendant une période prolongée.
- Avant et après utilisation : Nettoyez le produit avec de l’eau chaude et du liquide vaisselle doux. Séchez soigneusement le produit.
- N’utilisez pas le produit s’il est endommagé.
- Évitez de faire tomber le produit. Le produit n’est pas incassable. S’il tombe, il risque d’être endommagé.
- Rangez le produit dans un endroit frais, sec et bien aéré.

● Utilisation

Avant d’utiliser le produit pour la première fois ou après chaque utilisation : Nettoyez le produit (voir « Nettoyage et entretien »).

- Dévissez la vis pour dégager la poignée située en bas.
- Tournez la poignée dans la bonne position à l’avant.
- La poignée est droite par rapport à la tête de la fonction.
- Serrez la vis pour vous assurer que la poignée est bien serrée en bas.

● Nettoyage et entretien

- Nettoyez le produit avec de l’eau chaude et un détergent doux.
- Séchez soigneusement le produit.

● Mise au rebut

L’emballage se compose de matières recyclables pouvant être mises au rebut dans les déchetteries locales.

Votre mairie ou votre municipalité vous renseigneront sur les possibilités de mise au rebut des produits usagés.



Le produit ainsi que les accessoires et les matériaux d’emballage sont recyclables et relèvent de la responsabilité élargie du producteur. Éliminez-les séparément, en suivant l’Info-tri illustrée, dans l’intérêt d’un meilleur traitement des déchets.

Le logo Triman n’est valable qu’en France.

● Service après-vente

- (FR) Service après-vente France**

Tél.: 0800 919 270
E-Mail: owim@lidl.fr
- (BE) Service après-vente Belgique**

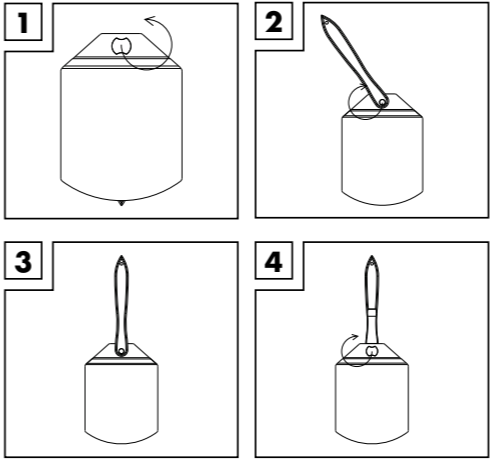
Tél.: 0800 12089
E-Mail: owim@lidl.be

(**NL**) (**BE**)

● Inleiding

Hartelijk gefeliciteerd met de aankoop van uw nieuwe product. U hebt voor een hoogwaardig product gekozen. Maak u voor de eerste ingebruikname vertrouwd met het product. Lees hiervoor aandachtig de volgende gebruiksaanwijzing en de veiligheidsvoorschriften. Gebruik het product alleen zoals beschreven en voor de aangegeven toepassingsgebieden. Bewaar deze gebruiksaanwijzing op een veilige plek. Geef, wanneer u het product doorgeeft aan derden, ook alle documenten mee.

Je kunt deze en vele andere handleidingen downloaden en bekijken op www.lidl-service.com. Door de QR-code te scannen, kom je meteen op de Lidl service website (www.lidl-service.com) waar je jouw gebruiksaanwijzing kunt openen door het artikelnummer (IAN) 509384_2507 in te voeren.



● Beoogd gebruik

- Dit product is bedoeld om pizza te verplaatsen
- Dit product is alleen bestemd voor huishoudelijk gebruik. Elk ander gebruik dan hierboven vermeld of elke wijziging aan het product is verboden en kan leiden tot letsel en/of schade aan het product. De fabrikant is niet aansprakelijk voor schade veroorzaakt door ander gebruik dan waarvoor het bestemd is of door verkeerd gebruik. Het product is niet bestemd voor commercieel gebruik.

● Technische gegevens:

Het product is geschikt voor pizza’s van maximaal 25 x 25 cm.

Veiligheidsinstructies

BEWAAR ALLE VEILIGHEIDSAADVIEZEN EN INSTRUCTIES OP EEN VEILIGE PLAATS VOOR TOEKOMSTIG GEBRUIK!

⚠️ WAARSCHUWING! Risico op letsel! Houd kinderen en huisdieren uit de buurt van het verpakkingsmateriaal en het product.

- Draag altijd barbecuehandschoenen of ovenwanten wanneer het product wordt gebruikt. Handschoenen moeten voldoen aan de PBM-voorschriften (categorie II warmtebescherming, bijvoorbeeld DIN EN 407).
- Voor en na gebruik: Maak het product schoon met warm water en een mild afwasmiddel. Veeg het product grondig droog.
- Na elk gebruik: Maak het product altijd direct schoon, vooral na het verplaatsen van zure etenswaren. Etenresten kunnen anders verkleuring of vliegroest veroorzaken. Laat het product om die reden niet gedurende een langere tijd vuil.
- Het product is niet geschikt voor afwasmachines.

- Gebruik het product niet als het beschadigd is.
- Laat het product niet vallen. Het product is niet breukbestendig. Als het product valt, kan dit de functionaliteit van het product beïnvloeden.
- Berg het product op in een koele, droge en goed geventileerde locatie.

● Gebruik

Voor het eerste gebruik en na elk gebruik: Reinig het product (zie “Reiniging en onderhoud”).

- Draai de schroef los om het handvat aan de onderkant vrij te maken.
- Draai het handvat naar de juiste positie aan de voorkant.
- Het handvat staat in lijn met de functionele kop.
- Draai de schroef aan om ervoor te zorgen dat het handvat stevig aan de onderkant vastzit.

● Reiniging en onderhoud

- Reinig het product met warm water en een mild reinigingsmiddel.
- Veeg het product voorzichtig droog.

● Afvoer

De verpakking bestaat uit milieuvriendelijke grondstoffen die u via de plaatselijke recyclingcontainers kunt afvoeren.

Informatie over de mogelijkheden om het uitgediende product na gebruik te verwijderen, verstrekt uw gemeentelijke overheid.



Het product, waaronder het toebehoren, en de verpakkingsmaterialen kunnen worden gerecycled en zijn onderhevig aan een uitgebreide verantwoordelijkheid van de fabrikant.

Gooi ze apart weg, overeenkomstig de aangegeven Info-tri (informatie over afvalscheiding), voor een beter afvalbeheer.

Het Triman-logo geldt alleen voor Frankrijk.

● Service

- (NL) Service Nederland**

Tel.: 0800 0249630
E-Mail: owim@lidl.nl
- (BE) Service België**

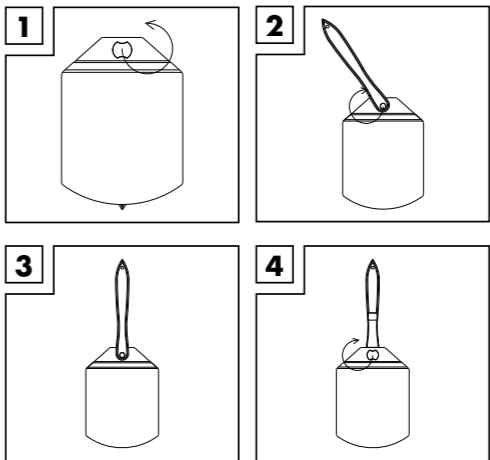
Tel.: 0800 12089
E-Mail: owim@lidl.be

(**PL**)

● Wstęp

Gratulujemy Państwu zakupu nowego produktu. Zdecydowali się Państwo na zakup produktu najwyższej jakości. Przed uruchomieniem urządzenia po raz pierwszy zapoznaj się z nim. W tym celu przeczytaj uważnie poniższą instrukcję obsługi oraz wskazówki dotyczące bezpieczeństwa. Produkt należy użytkować w sposób tu opisany i zgodnie z określonym zakresem zastosowania. Należy przechowywać tę instrukcję w bezpiecznym miejscu. Przekazując produkt innej osobie, należy również przekazać wszystkie dokumenty.

Tą i wiele innych instrukcji można pobrać i wyświetlić na stronie www.lidl-service.com. Zeskanowanie kodu QR spowoduje przejście bezpośrednio do strony internetowej serwisu Lidl (www.lidl-service.com), gdzie można otworzyć instrukcję obsługi, wprowadzając numer artykułu (IAN) 509384_2507.



● Przeznaczenie

- Ten produkt jest przeznaczony do przekładania pizzy.
- Ten produkt jest przeznaczony wyłącznie do użytku prywatnego w gospodarstwach domowych. Jakikolwiek inne użycie i wszelkie modyfikacje produktu są zabronione i mogą prowadzić do urazów oraz spowodować uszkodzenie produktu. Producent nie ponosi odpowiedzialności za szkody spowodowane użytkowaniem w sposób niezgodny z przeznaczeniem. Produkt nie jest przeznaczony do użytku komercyjnego.

● Dane techniczne:

Produkt nadaje się do pizzy o wymiarach maks. 25 x 25 cm.

Instrukcja dotycząca bezpieczeństwa

WSZYSTKIE INFORMACJE I INSTRUKCJE DOTYCZĄCE BEZPIECZEŃSTWA NALEŻY ZACHOWAĆ W BEZPIECZNYM MIEJSCU NA PRZYSZŁOŚĆ!

⚠️ OSTRZEŻENIE! Ryzyko urazów! Materiały opakowaniowe i produkt należy chronić przed dziećmi i zwierzętami domowymi.

- Podczas używania produktu należy zawsze zakładać rękawice do grillowania lub rękawice do piekarnika. Rękawice powinny spełniać wymagania określone w rozporządzeniu w sprawie środków ochrony indywidualnej (kategoria II ochrona przed wysoką temperaturą, np. DIN EN 407).

- Przed i po użyciu: Umyć produkt ciepłą wodą i delikatnym płynem do mycia naczyń. Starannie wysuszyć produkt.
- Po każdym użyciu: Produkt należy zawsze czyścić natychmiast, zwłaszcza po przekładaniu kwaśnych produktów spożywczych. W przeciwnym razie reszki produktów spożywczych mogą doprowadzić do przebarwień lub pojawienia się rdzy. Z tego powodu nie należy na dłużej zostawiać produktu zabrudzonego.
- Produkt nie nadaje się do mycia w zmywarkach do naczyń.
- Nie należy używać produktu, jeśli jest on uszkodzony.
- Należy unikać upuszczania produktu. Produkt nie jest odporny na uszkodzenia. Jeśli produkt spadnie, może to wpłynąć na jego funkcjonalność.
- Produkt należy przechowywać w chłodnym, suchym i przewiewnym miejscu.

● Użytkowanie

Przed pierwszym użyciem i każdorazowo po użyciu: Wyczyścić produkt (patrz część „Czyszczenie i pielęgnacja”).

- Odkręcić śrubę, aby zwolnić uchwyt na dole.
- Obrócić uchwyt do właściwej pozycji z przodu.
- Uchwyt znajduje się w linii prostej z głowicą funkcyjną.
- Dokręcić śrubę, aby uchwyt był dobrze dokręcony na dole.

● Czyszczenie i pielęgnacja

- Produkt należy czyścić ciepłą wodą i delikatnym deterгентem.
- Produkt należy starannie wysuszyć.

● Utylizacja

Opakowanie wykonane jest z materiałów przyjaznych dla środowiska, które można przekazać do utylizacji w lokalnym punkcie przetwarzania surowców wtórnych.

Informacji na temat możliwości utylizacji wyeksploatowanego produktu udziela urząd gminy lub miasta.



Produkt, w tym akcesoria i materiały opakowaniowe, nadają się do recyklingu i podlegają rozszerzonej odpowiedzialności producenta.

Wyrzucić je osobno, zgodnie z ilustracją przedstawiającą informację o sortowaniu, aby zapewnić lepszą utylizację odpadów.

Logo Triman jest ważne tylko dla Francji.

● Serwis

- (PL) Serwis Polska**

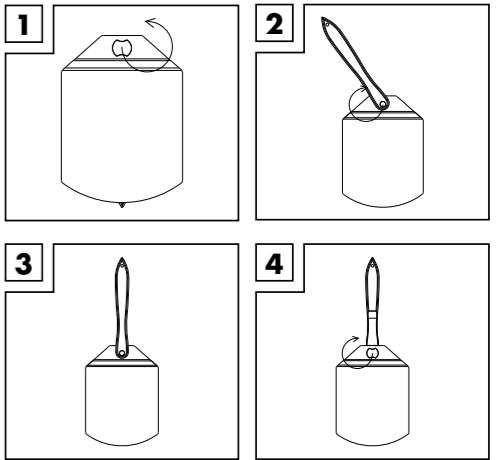
Tel.: 22397 4996
E-Mail: owim@lid.pl

(**CZ**)

● Úvod

Blahopřejeme Vám ke koupi nového výrobku. Rozhodli jste se pro kvalitní výrobek. Před prvním uvedením do provozu se seznámte s výrobkem. K tomu si pozorně přečtěte následující návod k obsluze a bezpečnostní pokyny. Používejte výrobek jen popsaným způsobem a pouze pro určené oblasti použití. Ušchovejte si tento návod na bezpečném místě. Všechny podklady vydějte při předání výrobku i třetí osobě.

Tento a další návody si můžete stáhnout a prohlédnout na stránkách www.lidl-service.com. Po naskenování QR kódu budete přesměrováni přímo na stránky Lidl service (www.lidl-service.com), na kterých si můžete po zadání čísla výrobku (IAN) 509384_2507 otevřít příslušný návod k obsluze.



- Zamýšlené použití**
 - Tento výrobek je určen pro přemísňování pizzy.
 - Tento výrobek je určen pouze pro soukromé použití v domácnosti. Jakékoli jiné použití a jakákoliv úprava výrobku je zakázána a může vést ke zranění anebo poškození výrobku. Výrobce neručí za škody způsobené jiným použitím než k určenému účelu. Tento výrobek není určen pro komerční použití.

● Technické údaje:

Výrobek je vhodný pro pizzu max. 25 x 25 cm.

Bezpečnostní pokyny

VŠECHNY BEZPEČNOSTNÍ POKYNY A NÁVODY UCHOVÁVEJTE NA BEZPEČNÉM MÍSTĚ PRO BUDOUCÍ POUŽITÍ!

- VAROVÁNÍ! Nebezpečí zranění!** Obalový materiál a výrobek uchovejte mimo dosah dětí a domácích zvířat.
 - Při používání výrobku vždy používejte grilovací rukavice nebo chňapky. Rukavice by měly odpovídat předpisům pro OOP (kategorie II tepelná ochrana, např. DIN EN 407).
- Před a po použití: Výrobek čistíte teplou vodou a jemným mycím prostředkem. Výrobek důkladně osušte.
- Po každém použití: Vždy výrobek ihned vyčistíte, zejména po manipulaci s kyselými potravinami. Zbytky potravin by jinak mohly způsobit změnu barvy nebo bleskovou korozí. Z tohoto důvodu nenechávejte výrobek delší dobu znečištěný.
- Výrobek není vhodný do myčky nádobí.
- Pokud je výrobek poškozený, nepoužívejte jej.
- Vyvarujte se pádu výrobku. Výrobek není odolný proti rozbití. Pokud výrobek spadne, může to mít vliv na jeho funkčnost.
- Výrobek skladujte na chladném, suchém a dobře větraném místě.

Použití

Před prvním použitím a po každém použití: Vyčistíte výrobek (viz „Čištění a péče“).

- Odsroubujte šroub a uvolníte rukojef ve spodní části.
- Otočte rukojef do správné polohy vpředu.
- Rukojef je umístěna rovně s funkční hlavou.
- Utáhněte šroub a ujistěte se, že je rukojef dole pevně utažena.

Čištění a péče

- Výrobek čistíte teplou vodou a jemným čistícím prostředkem.
- Výrobek pečlivě osušte.

Zlikvidování

Obal se skládá z ekologických materiálů, které můžete zlikvidovat prostřednictvím místních sběren recyklovatelných materiálů. O možnostech likvidace vysloužilých zařízení se informujte u správy vaší obce nebo města.



Výrobek vč. příslušenství a obalové materiály jsou recyklovatelné a podléhají rozšířené odpovědnosti výrobce. Likvidujte je odděleně podle ilustrovaných Info-tri (informace o řídění), abyste mohli lépe nakládat s odpady. Logo Triman platí jen pro Francii.

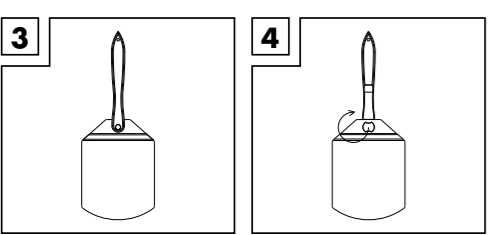
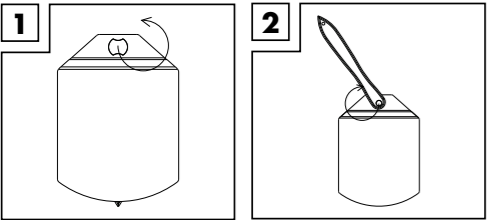
Servis

CZ
Servis Česká republika
Tel.: 800 143 873
E-Mail: owim@lidl.cz

SK

Úvod

Blažoželáme Vám ku kúpe Vášho nového výrobku. Kúpou ste sa rozhodli pre vysoko kvalitný produkt. Pred prvým uvedením do prevádzky sa oboznámte s výrobkom. Za týmto účelom si pozorne prečítajte nasledujúci návod na obsluhu a bezpečnostné pokyny. Výrobok používajte iba v súlade s popisom a v uvedených oblastiach používania. Tento návod uschovajte na bezpečnom mieste. Ak výrobok odovzdáte ďalšej osobe, priložte k nemu aj všetky podklady. Tento a mnohé ďalšie návody si môžete stiahnuť a prezrieť na stránke www.lidl-service.com. Po naskenovaní QR kódu sa dostanete priamo na stránku www.lidl-service.com, kde si po zadaní čísla IAN 509384_2507 môžete otvoriť svoj návod na obsluhu.



Zamýšľané použitie

- Tento výrobok je určený na premiestňovanie pizze.
- Tento výrobok je určený len na súkromné použitie v domácnosti. Akékoľvek iné použitie a akákoľvek úprava výrobku je zakázaná a môže viesť k zraneniu a/alebo poškodeniu výrobku. Výrobca nezodpovedá za škody spôsobené iným použitím, než je určené. Výrobok nie je určený na komerčné použitie.

Technické údaje:

Výrobok je vhodný na pizzu max. 25 x 25 cm.

Bezpečnostné pokyny

VŠETKY BEZPEČNOSTNÉ POZNÁMKY A POKYNY UCHOVÁVAJTE NA BEZPEČNOM MÍSTĚ PRE BUDÚCE POUŽITIE!

- VAROVANIE! Nebezpečnosť poranenia!** Obalový materiál a výrobok uchovávajú mimo dosahu detí a domácich zvierat.
 - Vždy majte grilovacie rukavice alebo chňapky, keď používate tento výrobok. Rukavice majú byť v súlade s predpismi o OOP (kategória II tepelná ochrana, napr. DIN EN 407).
- Pred a po použití: Výrobok vyčistíte teplou vodou a jemným prípravkom na umývanie riadu. Výrobok dôkladne vysušte.
- Po každom použití: Výrobok vždy ihneď vyčistíte, najmä po manipulácii s kyslímy potravinami. Zvyšky potravín by inak mohli spôsobiť zmenu farby alebo bleskovú koroziu. Z tohto dôvodu nenechávajte výrobok dlhšie znečistený.
- Výrobok nie je vhodný do umývačky riadu.
- Nepoužívajte výrobok, ak je poškodený.
- Vyhňte sa pádu výrobku. Výrobok nie je odolný proti zlomeniu. Ak výrobok spadne, môže to ovplyvniť jeho funkčnosť.
- Výrobok skladujte na chladnom, suchom a dobre vetranom mieste.

Použitie

Pred prvým použitím po každom použití: Vyčistite výrobok (pozri „Čistenie a starostlivosť“).

- Odskrutkujte skrutku, aby ste uvoľnili rukoväť v spodnej časti.
- Otočte rukoväť do správnej polohy vpredu.
- Rukoväť je umiestnená na rovnej úrovni s funkčnou hlavou.
- Utiahnite skrutku, aby ste sa uistili, že je rukoväť v spodnej časti pevná.

Čistenie a starostlivosť

- Výrobok čistíte teplou vodou a jemným čistiacim prostriedkom.
- Výrobok starostlivo vysušte.

Likvidácia

Obal pozostáva z ekologických materiálov, ktoré môžete odovzdať na miestnych recyklačných zberných miestach.

O možnostiach likvidácie opotrebovaného výrobku sa môžete informovať na Vašej obecnej alebo mestskej správe.



Výrobok vr. príslušenstva a obalové materiály sú recyklovateľné a podliehajú rozšírenej zodpovednosti výrobcu. Pre lepšie spracovanie odpadu ich zlikvidujte oddelene podľa obrázkov Info-tri (informácie o triedení). Triman-Logo platí iba pre Francúzsko.

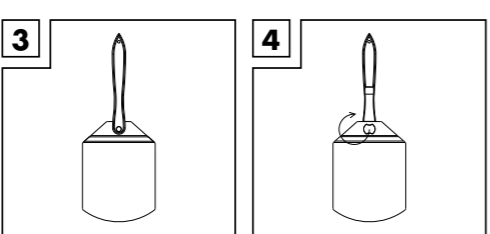
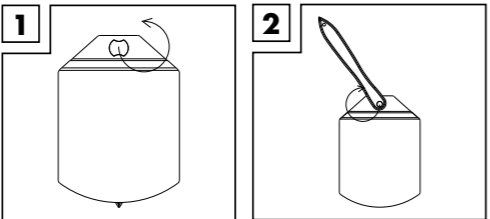
Servis

SK
Servis Slovensko
Tel.: 0850 232001
E-pošta: owim@lidl.sk

ES

Introducción

Enhorabuena por la adquisición de su nuevo producto. Ha elegido un producto de alta calidad. Familiarícese con el producto antes de la primera puesta en funcionamiento. Lea detenidamente el siguiente manual de instrucciones y las indicaciones de seguridad. Utilice el producto únicamente como se describe a continuación y para las aplicaciones indicadas. Guarde estas instrucciones en un lugar seguro. En caso de transferir el producto a terceros, entregue también todos los documentos correspondientes. Puede descargar y ver este y muchos otros manuales en www.lidl-service.com. Escaneando el código QR accederá directamente a la página web de servicio de Lidl (www.lidl-service.com), donde puede abrir su manual de instrucciones introduciendo el número de artículo (IAN) 509384_2507.



Usó previsto

- Este producto está previsto para mover pizzas.
- Este producto solo está previsto para uso doméstico privado. Cualquier otro uso y cualquier modificación del producto están prohibidos y pueden provocar lesiones y daños en el producto. El fabricante no se hace responsable de los daños causados por un uso distinto al previsto. Este producto no está destinado a un uso comercial.

Datos técnicos:

El producto es adecuado para pizzas de un tamaño máximo de 25 x 25 cm.

Instrucciones de seguridad

¡GUARDE TODOS LOS CONSEJOS DE SEGURIDAD Y LAS INSTRUCCIONES EN UN LUGAR SEGURO PARA PODER CONSULTARLOS EN EL FUTURO!

- ¡ADVERTENCIA! ¡Riesgo de lesiones!** Mantenga el material de embalaje y el producto fuera del alcance de niños y mascotas.
 - Utilice siempre guantes de barbaoco o guantes de cocina cuando use el producto. Los guantes deben cumplir la normativa sobre EPI (categoría II de protección contra el calor, por ejemplo, DIN EN 407).
- Antes y después del uso: Limpie el producto con agua tibia y un detergente de fragar suave. Seque bien el producto.
- No utilice el producto si está dañado.
- Después de cada uso: Limpie siempre el producto inmediatamente, en especial después de remover alimentos ácidos. De lo contrario, los restos de alimentos pueden provocar decoloración u oxidación. Por esta razón, no deje el producto sucio durante mucho tiempo.
- El producto no es apto para lavavajillas.
- Nepoužívajte výrobok, ak je poškodený.
- Vyhňte sa pádu výrobku. Výrobok nie je odolný proti zlomeniu. Ak výrobok spadne, môže to ovplyvniť jeho funkčnosť.
- Výrobok skladujte na chladnom, suchom a dobre vetranom mieste.

Usó

Antes de utilizarlo por primera vez y después de cada uso: limpie el producto (ver el apartado «Limpieza y cuidados»).

- Desenrosque el tornillo para soltar el mango en la parte inferior.
- Gire el mango a la posición correcta en la parte delantera.
- El mango debe estar recto alineado con el cabezal.
- Apretete el tornillo para asegurarse de que el mango esté firme en la parte inferior.

Limpieza y cuidado

- Limpie el producto con agua tibia y un detergente suave.
- Seque el producto cuidadosamente.

Eliminación

El embalaje está compuesto por materiales no contaminantes que pueden ser desechados en el centro de reciclaje local. Para obtener información sobre las posibilidades de desecho del producto al final de su vida útil, acuda a la administración de su comunidad o ciudad.



El producto, incluidos los accesorios, y el material de embalaje son reciclables y están sujetos a la responsabilidad extendida del fabricante. Deséchelos por separado siguiendo la información ilustrada de recogida selectiva para un mejor tratamiento de los residuos. El logotipo Triman se aplica solo para Francia.

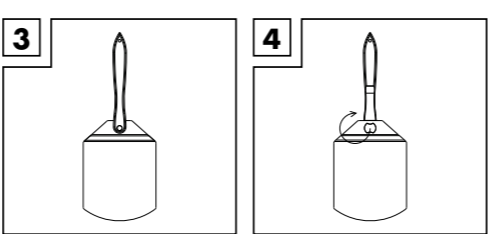
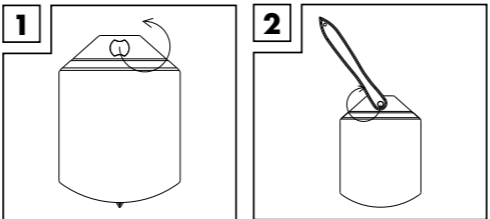
Asistencia

ES
Asistencia en España
Tel.: 900984989
E-Mail: owim@lidl.es

DK

Indledning

Hjerteligt tillykke med købet af deres nye produkt. Du har besluttet dig for et produkt af høj kvalitet. Gør Dem fortrolig med apparatet inden første ibrugtagning. Læs derfor den efterfølgende brugsvejledning og sikkerhedsanvisningerne omhyggeligt. Brug kun produktet som beskrevet og kun til de angivne anvendelsesområder. Opbevar denne vejledning på et sikkert sted. Hvis De giver produktet videre til andre, skal alle dokumenter følge med. Du kan downloade og se denne og mange andre brugsanvisninger på www.lidl-service.com. Når du scanner QR-koden, kommer du direkte ind på Lidl-service-hjemmesiden (www.lidl-service.com), hvor du kan åbne din brugsanvisning ved at indtaste varenummeret (IAN) 509384_2507.



Anvendelsesformål

- Dette produkt er ikke beregnet til, at flytte pizza.
- Dette produkt er kun beregnet til privat husholdningsbrug. Al anden brug og alle produktændringer er forbudt, og det kan føre til personskader og produktskader. Producenten er ikke ansvarlig for nogen skader ved brug af produktet til andet end dets tilgittede formål. Dette produkt er ikke beregnet til erhvervsmaessig brug.

Tekniske data:

Produktet er beregnet til pizzaer op til 25 x 25 cm.

Sikkerhedsinstruktioner

BEHOLD ALLE SIKKERHEDSRÅD OG VEJLEDNINGER PÅ ET SIKKERT STED TIL FREMTIDIG REFERENCE!

- ADVARSEL! Risiko for personskade!** Emballagen og produktet skal altid holdes væk fra børn og dyr.
 - Brug altid grillhandsker eller grydelapper, når du bruger produktet. Handskerne skal være i overensstemmelse med forskrifterne for personligt beskyttelsesudstyr (PPE) (kategori II varmebeskyttelse, f.eks. DIN EN 407).
- Før og efter brug: Rengør produktet med varmt vand og et mildt opvaskemiddel. Tør produktet grundigt af.
- Efter hvert brug: Produktet skal altid rengøres umiddelbart efter brug, især efter fjernelse af sure fødevarer. Ellers kan madresterne misfarve eller ruste produktet. Derfor må produktet ikke efterlades beskidt i længere tid.
- Produktet må ikke vaskes i opvaskemaskinen.
- Produktet må ikke bruges, hvis det er beskadiget.
- Undgå, at tabe produktet. Produktet er ikke brudsikker. Hvis produktet falder ned, kan det påvirke dets funktionalitet.
- Produktet skal opbevares på et keligt, tørt og ordentligt ventileret sted.

Brug

Før produktet bruges for første gang og efter hvert brug, skal du: Rengør produktet (se afsnittet "Rengøring og pleje").

- Skru skruen ud for at løsne håndtaget på bunden.
- Drej håndtaget til den rigtige placering på forsiden.
- Håndtaget er lige med funktionshovedet.
- Spænd skruen, så du er sikker på at håndtaget sidder stramt i bunden.

Rengøring og pleje af produktet

- Rengør produktet med varmt vand og et mildt rengøringsmiddel.
- Tør produktet grundigt af.

Bortskaffelse

Indpakningen består af miljøvenlige materialer, som De kan bortskaffe over de lokale genbrugssteder.

De får oplyst muligheder til bortskaffelse af det udtjente produkt hos deres lokale myndigheder eller bystyre.



Produktet og tilbehøret og emballagematerialer kan genbruges og er underlagt udvidet producentansvar. De skal bortskaffes separat. Følg de viste mærkater med sorteringsoplysninger, så de bortskaffes på en bedre måde. Triman-logoet gælder kun for Frankrig.

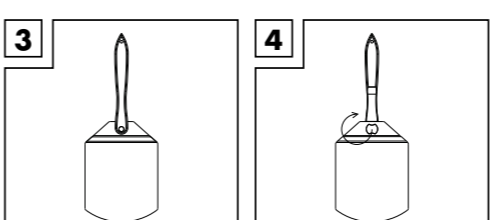
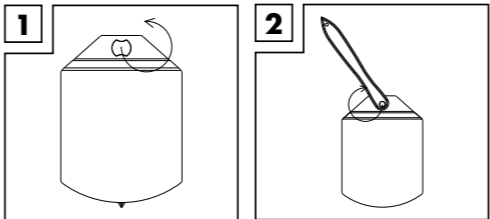
Service

DK
Service Danmark
Tel.: 32 71 0005
E-Mail: owim@lidl.dk

IT

Introduzione

Congratulazioni per l’acquisto del vostro nuovo prodotto. Con esso avete optato per un prodotto di qualità. Familiarizzare con il prodotto prima di metterlo in funzione per la prima volta. A tale scopo, leggere attentamente le seguenti istruzioni d’uso e le avvertenze di sicurezza. Utilizzare il prodotto solo come descritto e per i campi di applicazione indicati. Conservare queste istruzioni in un luogo sicuro. Consegnare tutta la documentazione in caso di cessione del prodotto a terzi. Puoi scaricare e visualizzare questo e numerosi altri manuali sul sito www.lidl-service.com. Scansionando il codice QR, verrai reindirizzato subito al sito web dell’assistenza di Lidl (www.lidl-service.com) dove potrai aprire il tuo manuale di istruzioni per l’uso inserendo il codice prodotto (IAN) 509384_2507.



Destinazione d’uso

- Questo prodotto è progettato per spostare le pizze.
- Il prodotto è riservato all’uso domestico privato. Qualsiasi altro utilizzo o eventuali modifiche al prodotto sono vietati e comportano il rischio di infortuni e danni al prodotto. Il costruttore declina ogni responsabilità per danni causati da un uso diverso da quello a cui è destinato. Il prodotto non è destinato all’uso commerciale.

Specifiche tecniche

Il prodotto è adatto a pizze da 25 x 25 cm al massimo.

Avvertenze di sicurezza

CONSERVARE TUTTE LE ISTRUZIONI E LE AVVERTENZE IN UN LUOGO SICURO PER RIFERIMENTO FUTURO.

- AVVERTENZA! Rischio di lesioni!** Tenere i materiali di imballaggio e il prodotto fuori dalla portata dei bambini piccoli e degli animali domestici.
 - Indossare guanti da barbecue o da forno durante l’uso del prodotto. I guanti devono essere conformi al regolamento DPI (categoria II protezione dal calore, ad es. DIN EN 407).
- Prima e dopo ogni utilizzo, lavare il prodotto con acqua calda e del detersivo per piatti. Asciugare accuratamente il prodotto.
- Non usare il prodotto se è danneggiato.
- Lavare immediatamente il prodotto dopo l’uso, in particolare se è entrato a contatto con alimenti acidi. I residui alimentari possono causare scolorimenti o ossidazioni. Pertanto, non lasciare il prodotto sporco a lungo.
- Il prodotto non è lavabile in lavastoviglie.
- Non usare il prodotto se è l’ovestigiato.
- Non far cadere il prodotto. Il prodotto non è infrangibile. In caso di caduta, il prodotto potrebbe perdere la sua funzionalità.
- Conservare il prodotto in un luogo fresco, asciutto e ben ventilato.

Utilizzo

Prima di usare il prodotto per la prima e dopo ogni utilizzo, pulirlo come descritto alla sezione "Pulizia e manutenzione".

- Allentare la vite per sbloccare il manico.
- Ruotare il manico per portarlo nella posizione desiderata.
- Il manico deve essere in linea con la pala.
- Serrare la vite per bloccare il manico in posizione.

Pulizia e manutenzione

- Lavare il prodotto con acqua calda e del detersivo neutro.
- Asciugare accuratamente il prodotto.

Smaltimento

L’imballaggio è composto da materiali ecologici che possono essere smaltiti presso i siti di raccolta locali per il riciclo.

E’ possibile informarsi circa le possibilità di smaltimento del prodotto usato presso l’amministrazione comunale o cittadina.



Il prodotto , i suoi accessori e i materiali di imballaggio sono riciclabili e soggetti alla responsabilità estesa del produttore.

Per un migliore trattamento dei rifiuti, smaltirli separatamente seguendo i diversi simboli della raccolta differenziata.

Il logo Triman è valido solamente per la Francia.

Assistenza

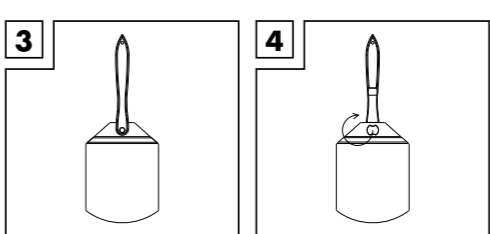
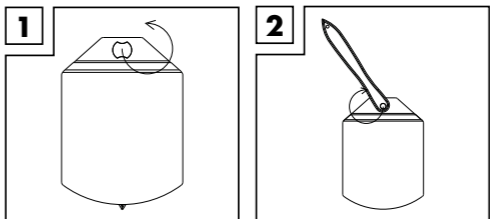
IT
Assistenza Italia
Tel.: 800781188
E-Mail: owim@lidl.it

HU

Bevezető

Gratulálunk új termékének vásárlása alkalmából. Ezzel egy magas minőségű termék mellett döntött. Az első üzembevetél előtt ismerkedjen meg a készülékkel. Ehhez figyelmesen olvassa el a következő Használati utasítást és a biztonsági tudnivalókat. A terméket csak a leírtak szerint és a megadott felhasználási területeken alkalmazza. Őrizze meg ezt az útmutatót egy biztos helyen. A termék harmadik félnek történő továbbadása esetén mellékelje a termék a teljes dokumentációját is.

Ez és számos más használati útmutató letölthető és megtekinthető a www.lidl-service.com weboldalon. A QR-kód szkennelésével egyenesen a Lidl szolgáltatósi weboldalára (www.lidl-service.com) juthat, ahol a cikkszám (IAN) 509384_2507 megadásával megnyithatja használati útmutatóját.



Rendeltetésszerű használat

- Ez a termék pizza áthelyezéséhez készült.

- A termék csak otthoni használatra készült. Az ettől eltérő használat vagy a termék bármilyen módosítása tilos, és sérülésekhez és a termék megrongálódására vezethet. A gyártó nem vállal felelősséget a nem rendeltetésszerű használat által okozott károkért. Ez a termék nem kereskedelmi használatra készült.

Műszaki adatok:

A készülék kizárólag max. 25 x 25 cm-es pizzához alkalmas.

Biztonsági utasítások

AZ ÖSSZES BIZTONSÁGI FIGYELMEZTETÉST ÉS HASZNÁLATI UTASÍTÁST BIZTONSÁGOS HELYEN ŐRIZZE A KÉSŐBBI TÁJÉKOZÓDÁS CÉLJÁBÓL!

- FIGYELEMZETTESÍ! Sérülésveszély!** A csomagolóanyagokat és a terméket tartsa távol gyerekektől és állatoktól.
- A termék használata során mindig viseljen grill kesztyűt vagy edényfogó kesztyűt. A kesztyűknek meg kell felelniük a PPE szabályozásnak (II. kategóriájú hővédelem, pl. DIN EN 407).
- Használat előtt és után: A terméket meleg vízzel és enyhe mosogatószerral tisztítsa meg. A terméket alaposan szárítsa meg.
- Minden használat után: Mindig azonnal tisztítsa meg a terméket, különösen savas ételnek mozgás után. Ellenkező esetben az ételmaradékok elszíneződést vagy rozsdásodást okozhatnak. Ezért ne hagyja a terméket hosszabb ideig piszkosan.
- Ez a termék mosogatógépbé nem alkalmas.
- Ne használja a terméket, ha sérült.
- Ne ejtse le a terméket. A termék nem törésálló. Ha a termék leesik, az befolyásolhatja a termék funkcionalitását.
- A terméket hűvös, száraz és jól szellőző helyen tárolja.

Használat

Az első használat előtt és minden használat után: Tisztítsa meg a terméket (lásd: „Tisztítás és ápolás”).

- Csavarozza ki a csavart az alsó fogantyú kioldásához.
- Forgassa el elől a fogantyút a megfelelő helyzetbe.
- A fogantyú egy vonalban van a funkcionális fejjel.
- Húzza meg a csavart, hogy megbizonyosodjon arról, hogy a fogantyú szorosan lent van-e.

Tisztítás és ápolás

- A terméket meleg vízzel és enyhe mosogatószerral tisztítsa.
- Óvatosan szárítsa meg a terméket.

Mentesítés

A csomagolás környezetbarát anyagokból készült, amelyeket a helyi újrahasznosító helyeken adhat le ártalmatlanítás céljából.

A kiszolgált termék megsemmisítési lehetőségeiről lakóhelye illetékes önkormányzatánál tájékozódhat.



A termék, beleértve a tartozékokat és a csomagolóanyagokat is, újrahasznosítható, és a gyártó kiterjesztett felelőssége alá tartozik. A jobb hulladékkezelés érdekében az ábrán látható információk (szortírozási információk) alapján külön ártalmatlanítsa őket. A Triman-logó csak Franciaországra vonatkozik.

Szerviz

HU
Szerviz Magyarország
Tel.: 0680021225
E-mail: owim@lidl.hu



IAN 509384_2507

OWIM GmbH & Co. KG

Stiftsbergstraße 1

74167 Neckarsulm

GERMANY



Model No.: HG14025B

Version: 12/2025