



## **KLEIDERBUTLER/CLOTHES BUTLER/VALET**

DE AT CH

### **KLEIDERBUTLER**

Kurzanleitung

FR BE

### **VALET**

Guide de démarrage rapide

PL

### **WIESZAK NA UBRANIA**

Krótką instrukcją

SK

### **NĚMÝ SLUHA**

Krátký návod

DK

### **STUMTJENER**

Kort vejledning

HU

### **SZOBAINAS**

Rövid útmutató

GB IE

### **CLOTHES BUTLER**

Short manual

NL BE

### **KLEDINGBUTLER**

Korte handleiding

CZ

### **NĚMÝ SLUHA**

Stručný návod

ES

### **GALÁN DE NOCHE**

Guía rápida

IT

### **SERVO MUTO**

Guida rapida

SI

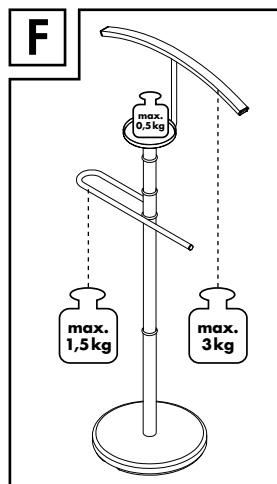
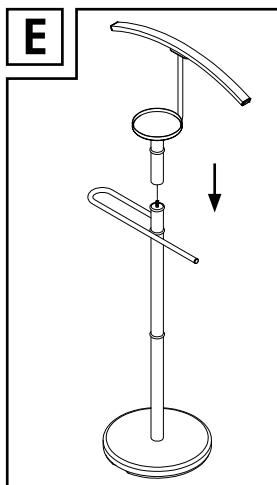
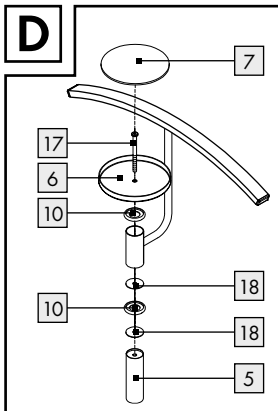
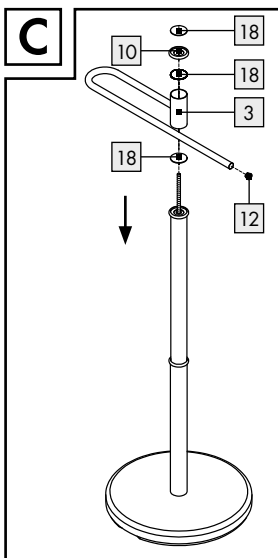
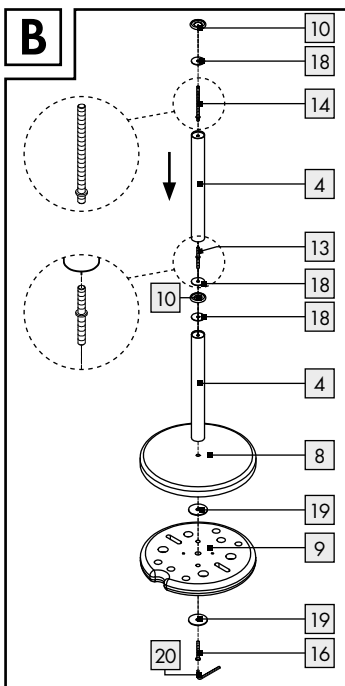
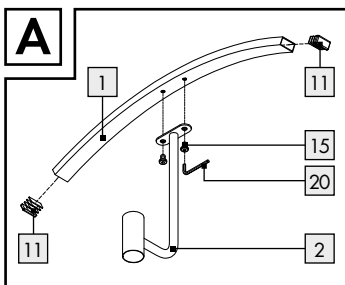
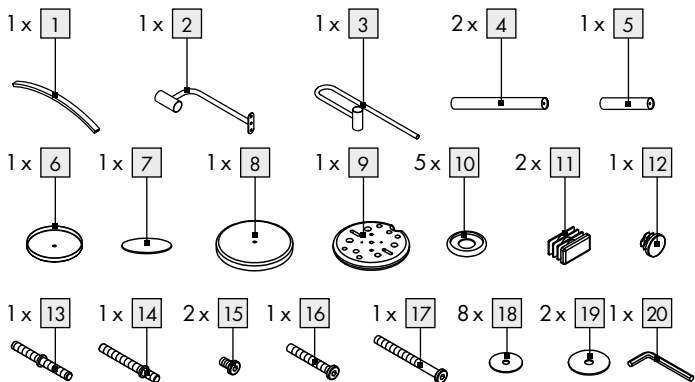
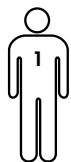
### **STOJEČI OBEŠALNIK**

Kratka navodila



DE/AT/CH	Kurzanleitung	Seite	5
GB/IE	Short manual	Page	6
FR/BE	Guide de démarrage rapide	Page	7
NL/BE	Korte handleiding	Pagina	8
PL	Krótką instrukcja	Strona	9
CZ	Stručný návod	Strana	10
SK	Krátky návod	Strana	11
ES	Guía rápida	Página	12
DK	Kort vejledning	Side	13
IT	Guida rapida	Pagina	14
HU	Rövid útmutató	Oldal	15
SI	Kratka navodila	Stran	16

Sie benötigen  
 You need  
 Il vous faut  
 U hebt nodig  
 Wymagane  
 Potřebujete  
 Necesita  
 De skal bruge  
 Vi servono  
 Szüksége van  
 Potrebujete:



# Kleiderbutler

## ● Einleitung



Bei diesem Dokument handelt es sich um eine verkürzte Druckausgabe der vollständigen Bedienungsanleitung. Durch das Scannen des QR-Codes gelangen Sie direkt auf die Lidl-Service-Seite ([www.lidl-service.com](http://www.lidl-service.com)) und können durch die Eingabe der Artikelnummer (IAN) 380362\_2110 die vollständige Bedienungsanleitung einsehen und herunterladen.

**WARNUNG!** Beachten Sie die vollständige Bedienungsanleitung und die Sicherheitshinweise, um Personen- und Sachschäden zu vermeiden. Die Kurzanleitung ist Bestandteil dieses Produkts. Machen Sie sich vor der Benutzung des Produkts mit allen Bedien- und Sicherheitshinweisen vertraut. Bewahren Sie die Kurzanleitung gut auf und händigen Sie alle Unterlagen bei Weitergabe des Produkts an Dritte mit aus.



## ● Bestimmungsgemäße Verwendung

Dieser Artikel ist nur für den privaten Einsatz bestimmt.



## Sicherheitshinweise

VOR GEBRAUCH BITTE DIE MONTAGEANLEITUNG LESEN! MONTAGEANLEITUNG BITTE SORGFÄLTIG AUFBEWAHREN!

## **⚠ VORSICHT! VERLETZUNGSGEFAHR!**

Stellen Sie sicher, dass alle Teile unbeschädigt und sachgerecht montiert sind. Bei unsachgemäßer Montage besteht Verletzungsgefahr. Beschädigte Teile können die Sicherheit und Funktion beeinflussen.

- Stellen Sie sicher, dass das Produkt auf einem festen, ebenen Untergrund steht.
- Es ist empfehlenswert, den Aufbau des Artikels von einer fachkundigen Person durchführen zu lassen.
- Stellen Sie sicher, dass alle Verbindungen fest miteinander verbunden sind und überprüfen Sie alle Verbindungsstellen auf Stabilität.

## ● Reinigung und Pflege

- Verwenden Sie zur Reinigung und Pflege ein trockenes, fusselfreies Tuch.
- Verwenden Sie bei stärkeren Verschmutzungen ein leicht angefeuchtetes Tuch und ggf. ein mildes Spülmittel.

# Clothes Butler

## ● Introduction



This document is a shorter printed version of the complete instruction manual. By scanning the QR code, you will be taken straight to the Lidl service website ([www.lidl-service.com](http://www.lidl-service.com)) where you can view and download the complete instruction manual by entering the article number (IAN) 380362\_2110.

**WARNING!** Observe the complete instruction manual and safety notes to prevent personal injury and property damage. The short guide forms an integral part of this product. Prior to using the product, familiarize yourself with all operation and safety notes. Keep the short manual well preserved and if you hand the product on to third parties, all documentation should be passed on as well.



## ● Intended use

This article is only intended for private use.



## Safety information

**PLEASE READ THE ASSEMBLY INSTRUCTIONS BEFORE USE! PLEASE KEEP THE ASSEMBLY INSTRUCTIONS IN A SAFE PLACE!**

**⚠ CAUTION! RISK OF INJURY!** Ensure all parts are undamaged and correctly assembled. Incorrect assembly poses the risk of injury. Damaged parts may affect safety and function.

- Make sure that the product is standing on a solid, even surface.
- It is advisable to have the product mounted by a competent person.
- Make sure that all connections are fitted together securely and check all joints for stability.

## ● Cleaning and Care

- Use a dry, non-fluffing cloth for cleaning and care of the product.
- To remove more stubborn dirt, use a slightly dampened cloth and a mild washing-up liquid if necessary.

## Valet

### ● Introduction



Ce document est une version imprimée abrégée du mode d'emploi complet.

En scannant le code QR, vous accédez directement à la page de service de Lidl ([www.lidl-service.com](http://www.lidl-service.com)), et en saisissant le numéro d'article (IAN) 380362\_2110, vous pouvez consulter et télécharger le mode d'emploi complet.

**AVERTISSEMENT !** Respectez le mode d'emploi complet et les consignes de sécurité afin d'éviter tout dommage corporel et matériel. Le guide de démarrage rapide fait partie intégrante de ce produit. Avant d'utiliser le produit, familiarisez-vous avec toutes les instructions d'utilisation et de sécurité. Conservez le guide de démarrage rapide dans un endroit sûr et remettez tous les documents lorsque vous transmettez le produit à un tiers.



### ● Utilisation conventionnelle

Cet article est uniquement conçu pour un usage privé.



### Indications de sécurité

**BIEN LIRE LES INSTRUCTIONS DE SERVICE AVANT L'UTILISATION ! CONSERVER LES INSTRUCTIONS DE SERVICE SOIGNEUSEMENT !**

**⚠ ATTENTION ! RISQUE DE BLESSURE !** Assurez-vous que toutes les pièces soient intactes et d'un assemblage correct. L'assemblage incorrect représente un danger de blessure. Des pièces endommagées peuvent influencer la sécurité et la fonction.

- S'assurer que la portant à vêtements se trouve sur un sol stable et plat.
- Il est recommandé de faire monter l'article par une personne compétente.
- S'assurer que tous les raccords sont bien serrés ensemble et contrôler la stabilité de l'ensemble des points de raccordement.

### ● Nettoyage et entretien

- Pour le nettoyage et l'entretien, utiliser un chiffon sec ne faisant pas de peluche.
- En cas d'encrassement plus important, utiliser un chiffon légèrement humide et, si nécessaire, un produit de vaisselle non agressif.

# Kledingbutler

## ● Inleiding



Bij dit document gaat het om een verkorte versie van de volledige gebruiksaanwijzing. Door het scannen van de QR-code komt u direct op de Lidl-Service-pagina ([www.lidl-service.com](http://www.lidl-service.com)) en kunt u door het invoeren van het artikelnummer (IAN) 380362\_2110 de volledige gebruiksaanwijzing bekijken en downloaden.

**WAARSCHUWING!** Neem de volledige gebruiksaanwijzing en de veiligheidsinstructies in acht om verwondingen en materiële schade te vermijden. De beknopte handleiding is een onderdeel van dit product. Maak u voor het gebruik van het product vertrouwd met alle bedienings- en veiligheidsinstructies. Bewaar de beknopte handleiding goed en overhandig ook alle documenten als u het product aan derden geeft.



## ● Doelmatig gebruik

Dit product is uitsluitend bestemd voor privé-gebruik.



## Veiligheidsinstructies

LEES VÓÓR HET GEBRUIK EERST DE MONTAGEHANDLEIDING DOOR! BEWAAR DE MONTAGEHANDLEIDING ZORGVULDIG!

## **⚠ ATTENTIE! VERWONDINGSGEVAAR!**

Verzeker U ervan dat alle onderdelen onbeschadigd en vakkundig gemonteerd zijn. Bij onjuiste montage bestaat verwondingsgevaar. Beschadigde onderdelen kunnen de veiligheid en de functie beïnvloeden.

- Waarborg dat het product op een vaste, vlakke ondergrond staat.
- Het verdient aanbeveling, de opbouw van het artikel door een deskundig persoon te laten uitvoeren.
- Waarborg dat alle elementen vast met elkaar verbonden zijn en controleer alle verbindingpunten op stabiliteit.

## ● Schoonmaken en onderhoud

- Gebruik een droge, pluisvrije doek voor de reiniging.
- Gebruik bij sterkere verontreinigingen een iets vochtige doek en eventueel een mild afwasmiddel.



## Wieszak na ubrania

### ● Wstęp



Niniejszy dokument jest skróconą, wydrukowaną wersją kompletnej instrukcji obsługi. Zeskanowanie kodu QR przekaże Ci bezpośrednio na stronę serwisu Lidl ([www.lidl-service.com](http://www.lidl-service.com)) i po wpisaniu numeru artykułu (IAN) 380362\_2110 będziesz mógł/a obejrzeć i pobrać pełną instrukcję obsługi.

**OSTRZEŻENIE!** Należy przestrzegać kompletnej instrukcji obsługi oraz wskazówek bezpieczeństwa, aby uniknąć obrażeń ciała i szkód materialnych. Skrócona instrukcja obsługi jest integralną częścią tego produktu. Przed użyciem produktu należy zapoznać się ze wszystkimi wskazówkami dotyczącymi obsługi i bezpieczeństwa. Zachować skróconą instrukcję a przy przekazaniu produktu osobom trzecim należy ją dołączyć.



### ● Zastosowanie zgodne z przeznaczeniem

Urządzenie jest przeznaczone wyłącznie do użytku prywatnego.



## Wskazówki bezpieczeństwa

**PRZED UŻYCIEM PRZECZYTAĆ INSTRUKCJĘ MONTAŻU! STARANNIE PRZECHOWAĆ INSTRUKCJĘ MONTAŻU!**

**⚠ OSTROŻNIE! NIEBEZPIECZEŃSTWO OBRAŻEŃ CIAŁA!** Należy upewnić się, że żadne części nie są uszkodzone i zostały zamontowane w należyty sposób. W przypadku wadliwego montażu istnieje niebezpieczeństwo obrażeń ciała. Uszkodzone elementy mogą mieć wpływ na bezpieczeństwo i pogarszać funkcjonowanie.

- Produkt należy ustawić na stabilnym i równym podłożu.
- Zaleca się zlecenie montażu produktu osobie posiadającej odpowiednią wiedzę fachową.
- Upewnić się, że wszystkie połączenia są ze sobą mocno połączone i sprawdzić wszystkie miejsca połączenia pod kątem stabilności.

### ● Czyszczenie i pielęgnacja

- Do czyszczenia i pielęgnacji używać wyłącznie suchych, niestrzępiących się szmatek.
- W przypadku silniejszych zabrudzeń użyć lekko zwilżonej ściereczki i ewentualnie łagodnego środka myjącego.

## Němý sluha

### ● Úvod



Tento dokument je zkrácenou tištěnou verzí kompletního návodu k obsluze. Naskenováním QR kódu se dostanete přímo na servisní stránku firmy Lidl ([www.lidl-service.com](http://www.lidl-service.com)) a můžete zadáním čísla artiklu (IAN) 380362\_2110 zobrazit a stáhnout kompletní návod k obsluze.

**VAROVÁNÍ!** Dodržujte kompletní návod k obsluze a bezpečnostní pokyny, aby nedošlo ke zranění osob a věcným škodám. Krátký návod k obsluze je nedílnou součástí tohoto produktu. Před použitím výrobku se seznamte se všemi obslužnými a bezpečnostními pokyny. Krátký návod k obsluze si dobře uschovejte a při předávání výrobku třetím osobám předejte i všechny dokumenty.



### ● Použití ke stanovenému účelu

Tento výrobek je určený jen pro soukromé použití.



### Bezpečnostní pokyny

**PŘED POUŽITÍM SI LASKAVĚ PŘEČTĚTE NÁVOD K OBSLUZE! NÁVOD K MONTÁŽI LASKAVĚ PEČLIVĚ USCHOVEJTE!**

**⚠ POZOR! NEBEZPEČÍ PORANĚNÍ!** Zajistěte, aby byly všechny díly neporušené a aby byly odborně namontovány. Při neodborné montáži hrozí nebezpečí zranění. Poškozené díly mohou ovlivnit bezpečnost a funkci výrobku.

- Zajistěte se, aby výrobek stál na pevném, rovném podkladu.
- Doporučujeme nechat montáž výrobku provést odborníkem.
- Zajistěte, aby všechna spojení byla vzájemně propojena, a zkontrolujte stabilitu všech spojovacích míst.

### ● Čistění a ošetřování

- K čistění a péči o výrobek používejte suchou utěrku nepouštějící vlákna.
- Při silných znečištěních použijte mírně navlhčenou tkaninu a případně mírný čisticí prostředek.

## Nemý sluha

### ● Úvod



Tento dokument je skrátenou tlačенou verziou celého návodu na ovládanie.

Naskenovaním QR kódu sa dostanete priamo na stránku servisu Lidl ([www.lidl-service.com](http://www.lidl-service.com)) a zadáním čísla výrobku (IAN) 380362\_2110 si môžete prezrieť a stiahnuť kompletný návod na ovládanie.

**VAROVANIE!** Dodržiavajte celý návod na ovládanie a bezpečnostné pokyny, aby nedošlo k poraneniu osôb a vecným škodám. Krátky návod je súčasťou tohto výrobku. Pred používaním výrobku sa oboznámte so všetkými ovládacími a bezpečnostnými pokynmi. Krátky návod si dobre uschovajte a pri predaní výrobku tretím osobám im vydajte i všetky podklady.



### ● Používanie v súlade s určeným účelom

Tento výrobok je určený len na súkromné používanie.



### **Bezpečnostné upozornenia**

**PRED POUŽITÍM SI PREČÍTAJTE MONTÁŽNY NÁVOD! MONTÁŽNY NÁVOD DÔKLADNE USCHOVAJTE!**

**⚠ OPATRNE! NEBEZPEČENSTVO PORANENIA!** Zabezpečte, aby boli všetky diely nepoškodené a odborné namontované. Pri nesprávnej montáži vzniká nebezpečenstvo poranenia. Poškodené časti môžu ovplyvniť bezpečnosť a funkčnosť.

- Zabezpečte, aby výrobok stál na pevnom, rovnom podklade.
- Montáž výrobku odporúčame prenechať odborníkovi.
- Zabezpečte, aby boli všetky spoje navzájom pevne spojené a skontrolujte stabilitu všetkých spojov.

### ● Čistenie a údržba

- Na čistenie a údržbu používajte suchú handričku, ktorá nepúšťa vlákna.
- Pri hrubších nečistotách použite jemne navlhčenú handričku, príp. jemný prostriedok na umývanie.

## Galán de noche

### ● Introducción



Este documento se trata de una copia impresa acortada del manual de instrucciones completo. Escaneando el código QR accede directamente a la página del Servicio Lidl ([www.lidl-service.com](http://www.lidl-service.com)) donde, introduciendo el número de artículo (IAN) 380362\_2110, puede consultar y descargar el manual de instrucciones completo.

**¡ADVERTENCIA!** Observe el manual de instrucciones completo y las indicaciones de seguridad para evitar daños personales y materiales. La guía rápida forma parte integrante del producto. Familiarícese con las indicaciones de uso y de seguridad antes de comenzar a utilizar el producto. Conserve esta guía rápida y asegúrese de proporcionar todos los documentos relacionados con el producto en caso de entregarlo a terceros.



### ● Uso conforme a lo prescrito

Este artículo está destinado solamente para fines particulares.



## Indicaciones de seguridad

LEA LAS INSTRUCCIONES DE MONTAJE ANTES DE UTILIZAR EL PRODUCTO. CONSÉRVELAS EN UN LUGAR SEGURO.

### **⚠ ¡CUIDADO! ¡PELIGRO DE LESIONES!**

Asegúrese de que todas las piezas hayan sido montadas intactas y correctamente. Existe peligro de lesiones en caso de un montaje inadecuado. Las piezas defectuosas pueden afectar la seguridad y la función.

- Asegúrese de que el producto esté situado sobre una base estable a ras del suelo.
- Se recomienda que el montaje del artículo se lleve a cabo por personal especializado.
- Asegúrese de que todas las conexiones estén bien unidas entre sí y compruebe la estabilidad de todos los puntos de unión.

### ● Limpieza y cuidado

- Para la limpieza, utilice un paño seco y sin pelusas.
- En caso de suciedad persistente utilice un paño ligeramente humedecido y, si fuera necesario, un detergente suave.

## Stumtjener

### ● Indledning



Dette dokument er en forkortet, trykt udgave af den komplette betjeningsvejledning. Ved at scanne QR-koden har du direkte adgang til Lidl-service-siden ([www.lidl-service.com](http://www.lidl-service.com)) og kan åbne den komplette betjeningsvejledning ved at indtaste varenummeret (IAN) 380362\_2110 og downloade den.

**ADVARSEL!** Vær opmærksom på den komplette betjeningsvejledning og sikkerhedshenvisningerne, for at undgå personskader og materielle skader. Den korte vejledning er del af dette produkt. Gør dig før brug af produktet fortrolig med alle betjenings- og sikkerhedshenvisninger. Opbevar den korte vejledning forsvarligt og udlever alle bilag, hvis du giver produktet videre til tredjepart.



### ● Formålsbestemt anvendelse

Dette produkt er kun bestemt til den private brug.



### Sikkerhedsanvisninger

LÆS MONTERINGSVEJLEDNINGEN INDEN ANVENDELSE! OPBEVAR MONTERINGSVEJLEDNINGEN OMHYGGELIGT!

### **⚠ FORSIGTIG! FARE FOR PERSONSKADE!**

Kontroller at alle dele er ubeskadiget og monteret korrekt. Ved forkert montering er der fare for tilskadekomst. Beskadigede dele kan påvirke sikkerheden og funktionen.

- Sørg for, at produktet står på et fast, jævnt underlag.
- Det anbefales, at få en fagkyndig person til at samle produktet.
- Alle sammenføjninger skal være fast forbundet, og forbindelserne skal være stabile.

### ● Rengøring og pleje

- Anvend en tør, frugfri klud til rengøring og pleje.
- Kraftig snavs fjernes med en let fugtet klud og evt. et mildt opvaskemiddel.

## Servo moto

### ● Introduzione



Questo documento è un'edizione abbreviata delle istruzioni per l'uso complete.

Facendo la scansione del codice QR puoi accedere direttamente alla pagina del servizio di assistenza Lidl ([www.lidl-service.com](http://www.lidl-service.com)) e inserendo il codice articolo (IAN) 380362\_2110 puoi scaricare e visionare le istruzioni per l'uso complete.

**AVVERTENZA!** Fare riferimento alle istruzioni per l'uso complete e alle avvertenze per la sicurezza, al fine di evitare lesioni personali e danni materiali. La Guida rapida è parte integrante di questo prodotto. Prima dell'utilizzo del prodotto leggere tutte le istruzioni per l'uso e le avvertenze per la sicurezza. Conservare la guida rapida e in caso di cessione del prodotto a terzi, consegnare anche tutta la documentazione.



### ● Uso conforme alla destinazione d'uso

Questo articolo è destinato solo all'uso privato.



### Avvertenze di sicurezza

**PRIMA DELL'USO SI PREGA DI LEGGERE LE ISTRUZIONI DI MONTAGGIO! CONSERVARE CON CURA LE ISTRUZIONI DI MONTAGGIO!**

**⚠ CAUTELA! PERICOLO DI LESIONI!** Assicurarsi che tutti i componenti siano integri e montati correttamente. Un montaggio errato provoca il pericolo di lesioni. Eventuali componenti danneggiati possono compromettere la sicurezza e il funzionamento.

- Assicurarsi che il prodotto poggi su un terreno stabile e piano.
- Si raccomanda di far montare l'articolo da una persona esperta.
- Assicurarsi che tutti i raccordi siano collegati saldamente e verificare che tutti i punti di collegamento sono stabili.

### ● Pulizia e cura

- Per la pulizia e la manutenzione utilizzare un panno asciutto e senza pelucchi.
- In caso di sporco ostinato, utilizzare un panno leggermente inumidito e privo di peli insieme ad un detergente delicato.

## Szobainas

### ● Bevezető



Ez a dokumentum a teljes használati útmutató rövidített nyomtatott változata.

A QR-kód beolvasásával Ön egyenesen a Lidl-Service oldalára látogathat ([www.lidl-service.com](http://www.lidl-service.com)) és a cikkszám megadásával (IAN) 380362\_2110 megtekintheti és letöltheti a teljes használati útmutatót.

**FIGYELMEZTETÉS!** Tartsa be a teljes használati útmutatót és a biztonsági utasításokat a személyi és anyagi károk elkerülése érdekében. A rövid útmutató a termék része. A termék használata előtt ismerje meg az összes használati- és biztonsági utasítást. A termék harmadik félnek történő továbbadása esetére őrizze meg a rövid útmutatót.



### ● Rendeltetésszerű használat

Ez a termék csak magán-felhasználásra alkalmas.



### Biztonsági tudnivalók

**KÉRJÜK, HOGY A HASZNÁLAT ELŐTT OLVASSA EL AZ ÖSSZESZERELÉSI ÚTMUTATÓT! ŐRIZZE MEG GONDOSAN AZ ÖSSZESZERELÉSI ÚTMUTATÓT!**

**⚠ VIGYÁZAT! SÉRÜLÉSVESZÉLY!** Győződjön meg arról, hogy minden alkatrész sértetlen és szakszerűen van felszerelve. Szakszerűtlen összeszerelés esetén sérülésveszély áll fenn. A sérült alkatrészek befolyásolhatják a biztonságot és a működést.

- Biztosítsa, hogy a termék szilárd, vízszintes alapon álljon.
- A termék összeállítását egy szakemberrel ajánlatos elvégeztetni.
- Bizonyosodjon meg róla, hogy minden összeköttetés megfelelően erős legyen és ellenőrizze az összeköttetési helyek stabilitását.

### ● Tisztítás és ápolás

- A tisztításhoz és ápoláshoz száraz, szőszmentes kendőt használjon.
- Erősebb szennyeződések esetén használjon egy enyhén megnedvesített törlőkendőt és esetleg enyhe mosogatószert.

## Stoječi obešalnik

### ● Uvod



Pri tem dokumentu gre za skrajšano tiskano različico celotnih navodil za uporabo. S skeniranjem kode QR

prispete neposredno na spletno mesto Lidl-Service ([www.lidl-service.com](http://www.lidl-service.com)) in lahko z vnosom številke izdelka (IAN) 380362\_2110 vidite in prenesete celotna navodila za uporabo.

**OPOZORILO!** Upoštevajte celotna navodila za uporabo in varnostne napotke, da boste preprečili telesne poškodbe oseb in materialno škodo. Kratka navodila so sestavni del tega izdelka. Preden začnete izdelek uporabljati, se seznanite z vsemi navodili za uporabo in varnostnimi napotki. Skrbno shranite kratka navodila in ob predaji izdelka tretji osebi priložite tudi vso dokumentacijo.



### ● Predvidena uporaba

Izdelek je namenjen samo za zasebno uporabo.



### Varnostni napotki

**PRED UPORABO PREBERITE NAVODILO ZA MONTAŽO! NAVODILO ZA MONTAŽO SKRBNO SHRANITE!**

**⚠ PREVIDNO! NEVARNOST TELESNIH POŠKODB!** Prepričajte se, ali so vsi deli nepoškodovani in pravilno nameščeni. Pri nepravilni montaži obstaja nevarnost telesnih poškodb. Poškodovani deli lahko negativno vplivajo na varnost in delovanje.

- Prepričajte se, ali izdelek stoji na trdni, ravni podlagi.
- Priporočljivo je, da sestavo izdelka prepustite strokovno usposobljeni osebi.
- Poskrbite, da bodo vsi spoji trdno medsebojno povezani, in preverite stabilnost vseh spojnih mest.

### ● Čiščenje in nega

- Za čiščenje in nego uporabljajte suho krpo, ki ne pušča vlaken.
- Pri močni umazaniji uporabite rahlo navlaženo krpo in po potrebi blag detergent.



**OWIM GmbH & Co. KG**

Stiftsbergstraße 1  
74167 Neckarsulm  
GERMANY

Model no.: HG09288

Version: 05/2022

Stand der Informationen · Last Information  
Update · Version des informations · Stand  
van de informatie · Stan informacij · Stav  
informací · Stav informácií · Estado de las  
informaciones · Tilstand af information  
Versione delle informazioni · Információk  
állása · Stanje informacij: 01/2022  
Ident.-No.: HG09288012022-8

IAN 380362\_2110

