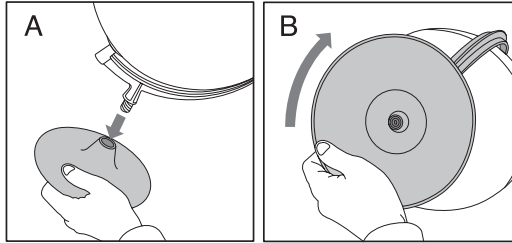
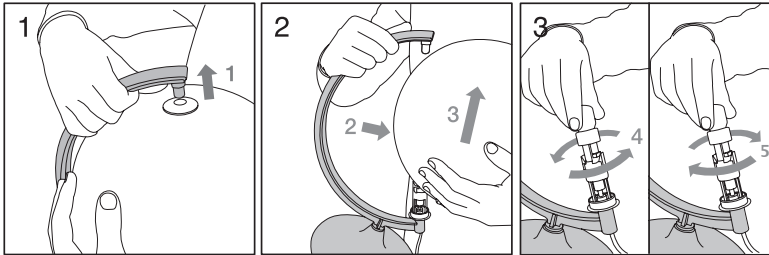




Type GLOBUS LED

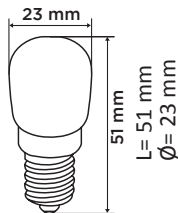


1H001SMUBENLCH-LI
06/2021



2 W ► 200 lm

Watt	2 W
lm	200 lm
T [Kelvin]	3000 K
Ra	> 80
Aufwärmzeit für 60% der Lichtleistung warm-up time to 60% of full light output	Sofort volles Licht instant full light
on/off	100.000
V	220-240 V ~
t [h]	25.000 h
Energy efficiency class Energieeffizienzklasse	F



PDF ONLINE
www.lidl-service.com



Globe géographique lumineux modèle 30 cm. Pour utilisation didactique. A n'utiliser exclusivement qu'en intérieur.

Contenu de la boîte : globe lumineux (ampoule fournie) avec méridien et base.

Données techniques

Globe	Ø env. 30cm
Hauteur totale	env. 41 cm
Echelle	1:42.500.000
Longueur du câble d'alimentation	env. 1,88m
Eclairage	220-240 V ~, 50/60 Hz 18W E14

INSTRUCTIONS CONCERNANT LA SÉCURITÉ

- Le globe lumineux n'est pas un jouet. Prévoyez la surveillance d'un adulte lorsque ce sont des enfants qui l'emploient.
- Le globe lumineux est un appareil électrique apte à être posé sur des étagères. Dans ce cas assurez-vous qu'il soit placé de façon stable, afin d'éviter des risques de glissement ou de chute.
- Ne jamais extraire la fiche secteur de la prise électrique en tirant par le cordon d'alimentation.
- Si le câble extérieur souple ou le cordon de ce luminaire est endommagé, il doit être remplacé par le fabricant, son service de maintenance ou toute personne de qualification équivalente, ceci afin d'éviter tout risque.
- Si au moment du premier emploi le globe ne s'allume pas, ou s'allume irrégulièrement, vérifiez en suivant les instructions pour le changement de l'ampoule, si celle-ci est bien vissée.
- Ne jamais couvrir le globe et ne jamais y pendre quelque matériel que ce soit.
- Conservez cette page d'instructions pour des références ultérieures.

Instructions pour le montage du globe

- Vissez la partie inférieure du demi-méridien (fig.A) en faisant tourner la base (fig.B)
- Insérez la fiche dans la prise.
- Allumer / éteindre l'éclairage avec l'interrupteur.

Instruction pour le changement de l'ampoule

ATTENTION : Si l'ampoule doit être remplacée, utilisez toujours une ampoule ayant les caractéristiques suivantes: LED avec culot E14, max 18W, 220-240V 50/60 Hz.

- Attendez quelques minutes afin que le globe refroidisse.
- Débranchez le globe géographique du secteur électrique.
- Soulevez avec attention la partie supérieure du méridien gradué jusqu'à ce que le tourillon se trouve à l'extérieur de la sphère (fig. 1).
- Tout en gardant soulevé le méridien, enlevez la sphère en suivant les mouvements indiqués dans la fig. 2 par les flèches 2 et 3, en faisant attention que le tourillon ne touche pas la sphère.
- Après avoir enlevé la sphère, vous pouvez désormais remplacer l'ampoule ou la visser (Fig. 3 - Sens de la flèche 4 ou 5).
- Utilisez un chiffon pour changer l'ampoule.

Ce produit contient une source lumineuse de classe d'efficacité énergétique F.

Entretien

- Débranchez le globe géographique du secteur électrique.
- Nettoyez les surfaces en utilisant un chiffon humide.
- N'utilisez pas d'alcool ou d'autres solvants: les surfaces pourraient en être endommagées.
- Ne pas exposer directement au soleil.

ÉVACUATION DES ÉQUIPEMENTS USAGÉS PAR LES UTILISATEURS DANS LES FOYERS PRIVÉS AU SEIN DE L'UNION EUROPÉENNE

La présence de ce symbole sur le produit ou sur son emballage indique que vous ne pouvez pas vous débarrasser de ce produit de la même façon que vos déchets courants. Au contraire, vous êtes responsable de l'évacuation de vos équipements usagés et, à cet égard, vous êtes tenu de les remettre à un point de collecte agréé pour le recyclage des équipements électriques et électroniques usagés. Le tri, l'évacuation et le recyclage séparés de vos équipements usagés permettent de préserver les ressources naturelles et de s'assurer que ces équipements soient recyclés dans le respect de la santé humaine et de l'environnement. Pour plus d'informations sur les lieux de collecte des équipements usagés, veuillez contacter votre mairie, votre service de traitement des déchets ménagers ou le magasin où vous avez acheté le produit.

GARANTIE

La période de garantie a une durée de 3 ans à partir de la date d'achat. Gardez le reçu comme preuve d'achat. Durant la période de garantie, en cas de défaut de matériel ou de fabrication, le produit sera réparé ou remplacé selon la décision du fabricant. L'ampoule ne rentre pas dans les termes de la garantie. Après la date d'échéance de la garantie, si votre globe nécessite une réparation, vous pouvez l'envoyer à l'adresse indiquée ci-après; dans ce cas vous devrez prendre en charge les frais de la réparation. D'aucune façon nos conditions de garantie limitent les termes de la loi. Dans le cas où vous devriez vous servir de la garantie, vous êtes prié de vous adresser au service après-vente, par téléphone ou par email comme indiqué ci-après, notre service après-vente vous expliquera la procédure à suivre.



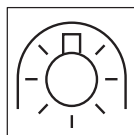
BE CH Ce symbole indique que si le verre de l'ampoule est brisé, celle-ci ne doit pas être utilisée



BE CH Ne convient pas aux enfants de moins de 14 ans, parce que alimenté par secteur 220V



BE CH Éviter le rejet dans l'environnement



BE CH Appareil d'éclairage conçu pour l'utilisation de lampes autoprotégées



BE CH Pour l'intérieur



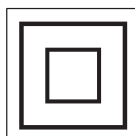
BE CH Recyclable



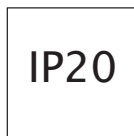
BE CH Non réglable



BE CH Courant alternatif



BE CH Classe de protection II



BE CH Degré de protection IP20

Wereldbol met Verlichting, educatief.

Inhoud van de doos : lichtgevend aardrijkskundige wereldbol (lamp bijgeleverd) voorzien van meridiaan en basis.

Technische gegevens

Globe	Ø ca. 30cm
Totale Hoogte	ca. 41 cm
Schaal	1:42.500.000
Snoerlengte	ca. 1,88m
Lamp	220-240 V ~, 50/60 Hz 18W/E14

WAARSCHUWINGEN MET BETREKKING TOT DE VEILIGHEID

- De verlichte wereldbol is geen speelgoed. Het gebruik door kinderen dient te gebeuren onder toezicht van een volwassene.
- De verlichte wereldbol is een elektrisch apparaat dat voorzien is om op een verhoogd oppervlak te worden geplaatst. In dit geval dient men te controleren of de wereldbol op stabiele manier geplaatst is, zodanig dat risico's van glijden of vallen worden vermeden.
- In geval de elektrische kabel beschadigd is dient deze te worden vervangen door de fabrikant of door gekwalificeerd personeel.
- In geval de wereldbol niet verlicht wordt of in geval deze op onregelmatige wijze verlicht wordt dient men te controleren of de gloeilamp die, moet worden vervangen met naleving van de hiertoe voorziene voorschriften, goed is vastgedraaid.
- Men mag nooit de elektrische stekker uit het stopcontact verwijderen door aan de kabel te trekken.
- Men mag niets aan de wereldbol hangen terwijl deze verlicht is.
- Bewaar deze instructies zorgvuldig voor toekomstige raadplegingen.

Instructies bij het monteren van de wereldbol

- Het onderste gedeelte van de meridiaan vastdraaien in de basis (fig. A) en de basis ronddraaien (fig. B).
 - Steek de stekker in het stopcontact.
 - Doe het licht aan/uit met de schakelaar.
- OPGELET!**
- Gebruik steeds de correcte lamp : LED-lampen met E14-aansluiting, maximum vermogen van 18W, spanning 220-240 V 50/60 Hz.
- Men dient enkele minuten te wachten tot de wereldbol is afgekoeld.
 - Haal de stekker uit het stopcontact voor het verwisselen van de lamp.
 - Licht de meridiaan op en druk globe zachtjes naar beneden.
 - Kantel de globe in de richting van pijltje 2 en licht hem op in de richting van pijltje 3.
 - Nu kunt u de lamp vervangen of vastschroeven (Afb. 3 – Richting van pijl 4 of 5).
 - Om de globe weer in de oude stand terug te brengen, herhaal handeling 2 en daarna handeling 1.
 - Gebruik een doekje om de lamp te verwisselen.

Dit product bevat een lichtbron van energie-efficiëntieklasse F.

Zorg en onderhoud

- Verwijder de stekker uit het stopcontact.
- De oppervlakken schoonmaken aan de hand van een zachte doek die met water is natgemaakt.
- Men mag hierbij geen alcohol gebruiken of andere oplosmiddelen die de wereldbol zouden kunnen beschadigen.
- Niet aan direct zonlicht blootstellen.



INFORMATIE BETREFFENDE DE RICHTLIJN INZAKE VERWIJDERING VAN AFGEDANKTE ELEKTRISCHE EN ELEKTRONISCHE APPARATUUR (AEEA)

Dit symbool geeft aan dat elektrische en elektronische producten niet mogen worden verwijderd met huishoudelijk afval. Gelieve deze producten naar een aangewezen inzamelpunt te brengen, waar ze kosteloos worden aanvaard. Als alternatief, is het in sommige landen mogelijk uw producten terug te brengen naar uw lokale dealer op de aankoop van een gelijkwaardig nieuw product. Neem voor meer informatie contact op met uw lokale overheid of met het dichtstbijzijnde aangewezen inzamelpunt.

GARANTIE

De garantietermijn bedraagt 3 jaar vanaf de datum van aankoop.

Wij verzoeken u vriendelijk om uw kassabon te bewaren als bewijs van aankoop. Indien zich binnen drie jaar vanaf de datum van aankoop, een materiaal of fabrikagefout voordoet, zullen wij overgaan – de beslissing is aan ons – tot herstel of vervanging van het product zelf. De garantie is niet van toepassing op eventuele defecten van het lampje. Zodra de garantie is verlopen, kunt u uw globe nog steeds naar ondergenoemd adres sturen voor reparatie. Wanneer de garantie is verlopen zijn echter alle eventuele reparaties niet meer kosteloos. Uw wettelijke rechten worden op geen enkele wijze beperkt door onze garantiebepalingen. Wij verzoeken u om in geval van beroep op garantie contact op te nemen per telefoon of e-mail met onze Klantenservice, hieronder vermeld, om uit te zoeken of er vervanging of reparatie moet plaatsvinden.



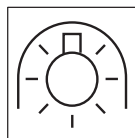
BE NL Dit symbool geeft aan dat de lamp niet gebruikt kan worden als het glas gebroken is



BE NL Niet geschikt voor kinderen onder de 14 jaar – 220-240 V ~



BE NL Gooi het product niet in de natuur



BE NL Verlichting ontworpen met zelfbeschermende lampen



BE NL Voor gebruik binnenshuis



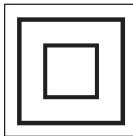
BE NL Recyclebaar



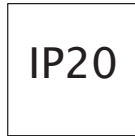
BE NL Niet dimbaar



BE NL Wisselstroom



BE NL Beschermingsklasse II



BE NL Beschermingsgraad

IAN 367074_2101

Service à la clientèle – Klantenservice:
Tecnodidattica S.p.A.
Via G. Garibaldi, 67 – 16040 San Colombano C. / Italy
Tel. +39 0185 358101 – Fax +39 0185 358592
info@tecnodidattica.it