

## Nachtkonsole

**(DE) Nachtkonsole**

(AT) Montageanleitung

(CH)

**(IT) Comodino**

(CH) Istruzioni per il montaggio

**(NL) Nachtkonsole**

(BE) Montagehandleiding

**(PL) Szafka nocna**

Instrukcja montażu

**(FR) Table de chevet**

(CH) Instructions de montage

(BE)

**(GB) Bedside table**

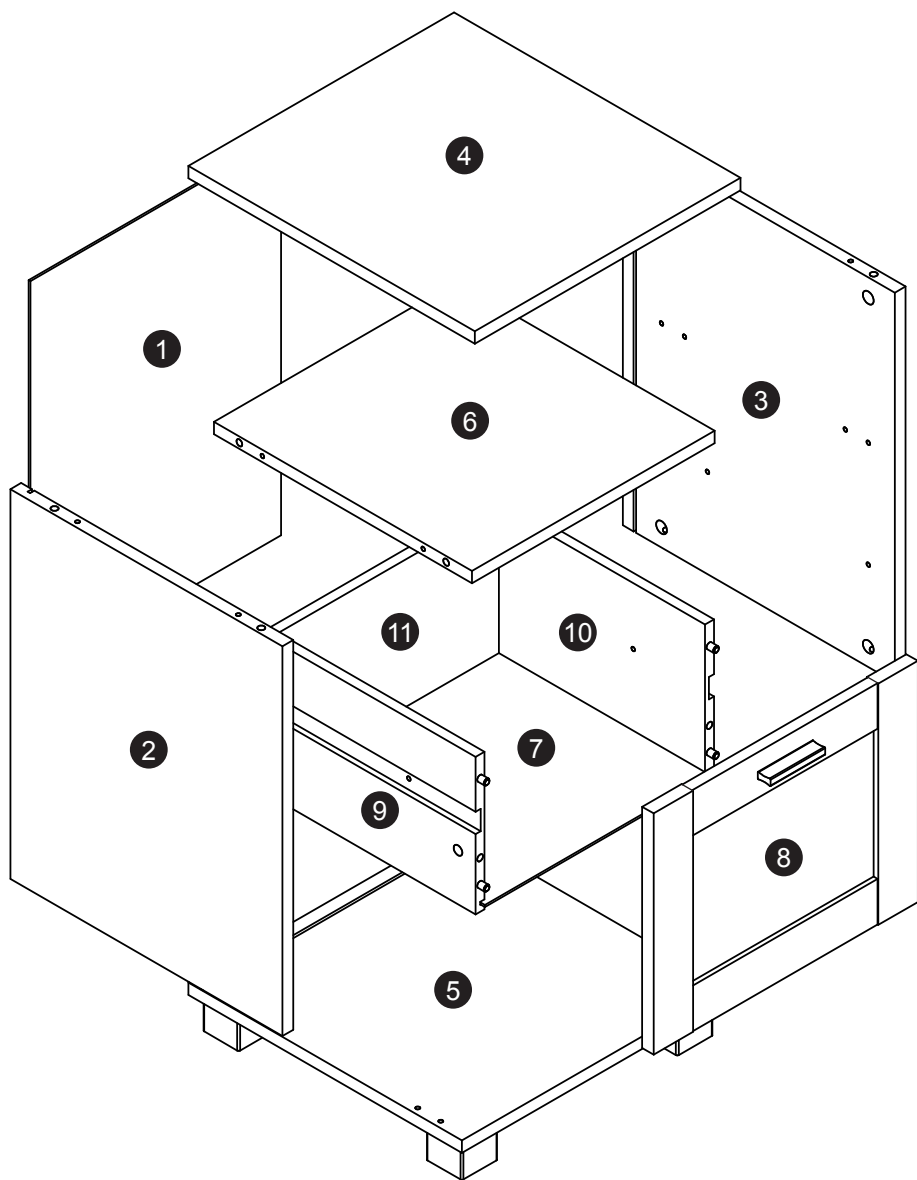
(IE) Assembly instruction

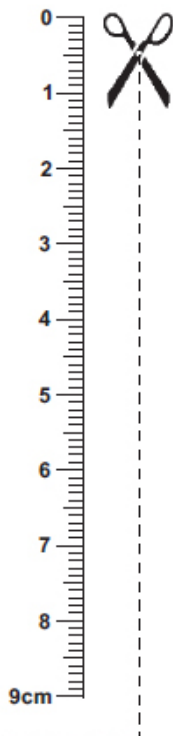
**(SK) Nočný stolík**

Návod na montáž

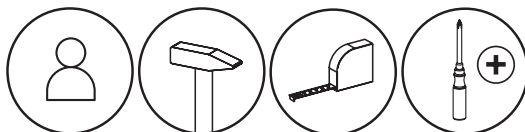
**(CZ) Noční stolek**

Montážní návod

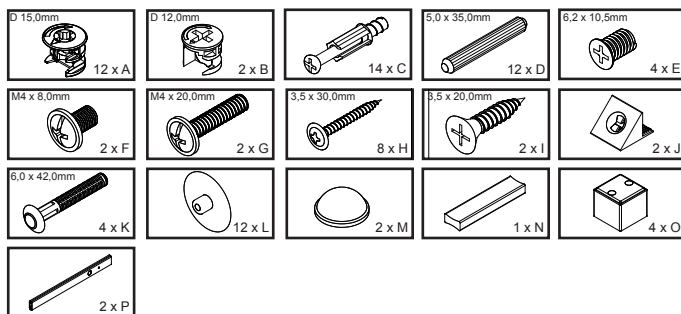




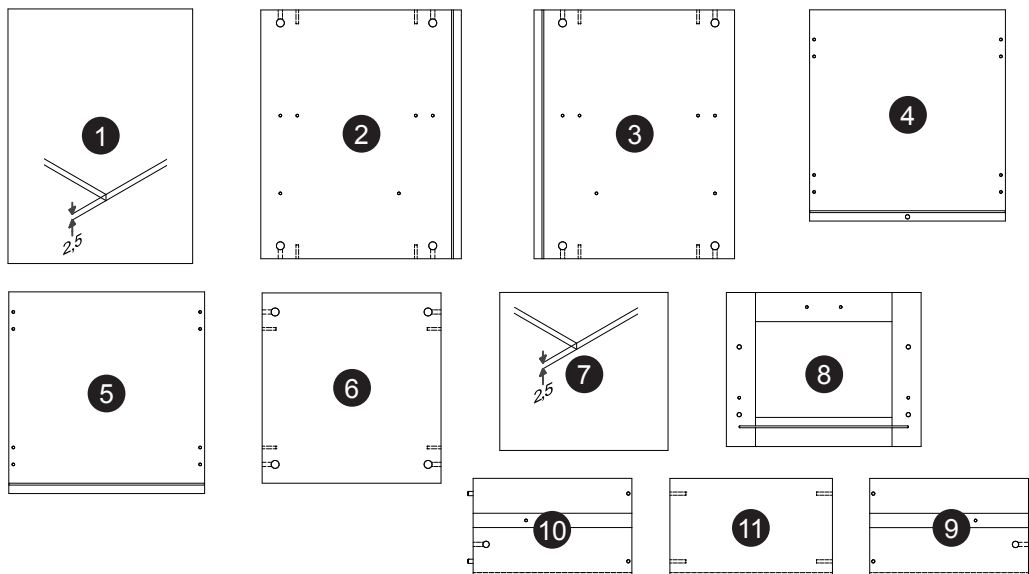
Sie benötigen:  
 Vous avez besoin de:  
 Le servono:  
 You need:  
 U hebt nodig:  
 Potrzebne są:  
 Potrebujete:  
 Potřebujete:



Beschläge / Ferrures pour meubles/ Guarnizioni / Fittings  
 / Hang- en sluitwerk / Okucia / Kovanie / Kování



Teile / Pièces / Pezzi / Article/ Onderdelen/ Części / Díly / Díly



- 
- DE** **Sicherheitshinweis:**
- AT** **Achtung: Bei mangelhafter Montage besteht Gefahr für die Sicherheit. Aufbau durch**
- CH** **fachkundiges Personal empfohlen!**

**Pflegehinweis:**

Bitte nur mit einem Staubtuch oder einem feuchten Lappen reinigen. Keine scheuernden Putzmittel verwenden!

**Bestimmungsgemäße Verwendung:**

Produkt nutzbar für den privaten Wohnbereich.

- IT** **Nota di sicurezza:**

- CH** **Attenzione: Nel caso di montaggio non adeguato c'è pericolo di sicurezza. Si consiglia il montaggio da personale esperto!**

**Nota di trattamento:**

Per favore pulire solo con un panno per rimuovere polvere o con uno straccio umido. Non usare detergenti abrasivi!

**Uso secondo le disposizioni:**

Prodotto adatto per uso domestico.

- NL** **Veiligheidsinformatie:**

- BE** **Opgelet: bij een gebrekkige montage bestaat gevaar voor de veiligheid. Montage door deskundig personeel aanbevolen!**

**Onderhoudsinformatie:**

A.u.b. alleen reinigen met een stofdoek of een vochtige lap. Gebruik nooit schurende poetsmiddelen!

**Gebruik overeenkomstig de bestemming:**

Product bruikbaar voor privéwoningen.

- PL** **Uwaga o zagrożeniach:**

**Uwaga: Przy wadliwym montażu istnieje zagrożenie dla bezpieczeństwa. Wykonanie prac montażowych należy zlecić specjalistom!**

**Uwaga o pielęgnacji:**

Czyścić tylko przy pomocy suchej lub wilgotnej ściereczki. Nie stosować środków do szorowania!

**Określone rozmiary zastosowanie:**

Produkt przeznaczony do użytku w mieszkaniu.

---

**(FR) Note de sécurité:**

**(CH) Attention: En cas de montage incorrect, il y a risque pour la sécurité. Installation**

**(BE) recommandée par un personnel expérimentée.**

**Note d'entretien :**

Ne nettoyer qu'avec un chiffon à poussière ou un chiffon humide. Ne pas utiliser de produit à récurer !

**Utilisation selon destination :**

Produit utilisable pour le domaine de séjour privé.

**(GB) Safety instructions:**

**(IE) Warning: Deficient assembly causes safety risks. Assembling by qualified personnel is recommended.**

**Care instructions:**

Please do only clean with a duster or a damp cloth. Do not use any scouring agents!

**Intended use:**

The appliance is intended for household use.

**(SK) Bezpečnostný pokyn:**

**Pozor: Pri nesprávnej montáži hrozí nebezpečenstvo zníženej bezpečnosti. Montáž sa odporúča iba odbornému personálu!**

**Pokyn k ošetrovaniu:**

Prosíme utierať len prachovkou alebo vlhkou handričkou. Nepoužívať žiadne čistiace prostriedky na drhnutie!

**Použitie podľa určenia:**

Produkt je využitelný pre súkromnú obytnú oblasť.

**(CZ) Bezpečnostní upozornění:**

**Pozor: Při chybné montáži vzniká bezpečnostní riziko. Doporučujeme nechat provést montáž specializovaným personálem!**

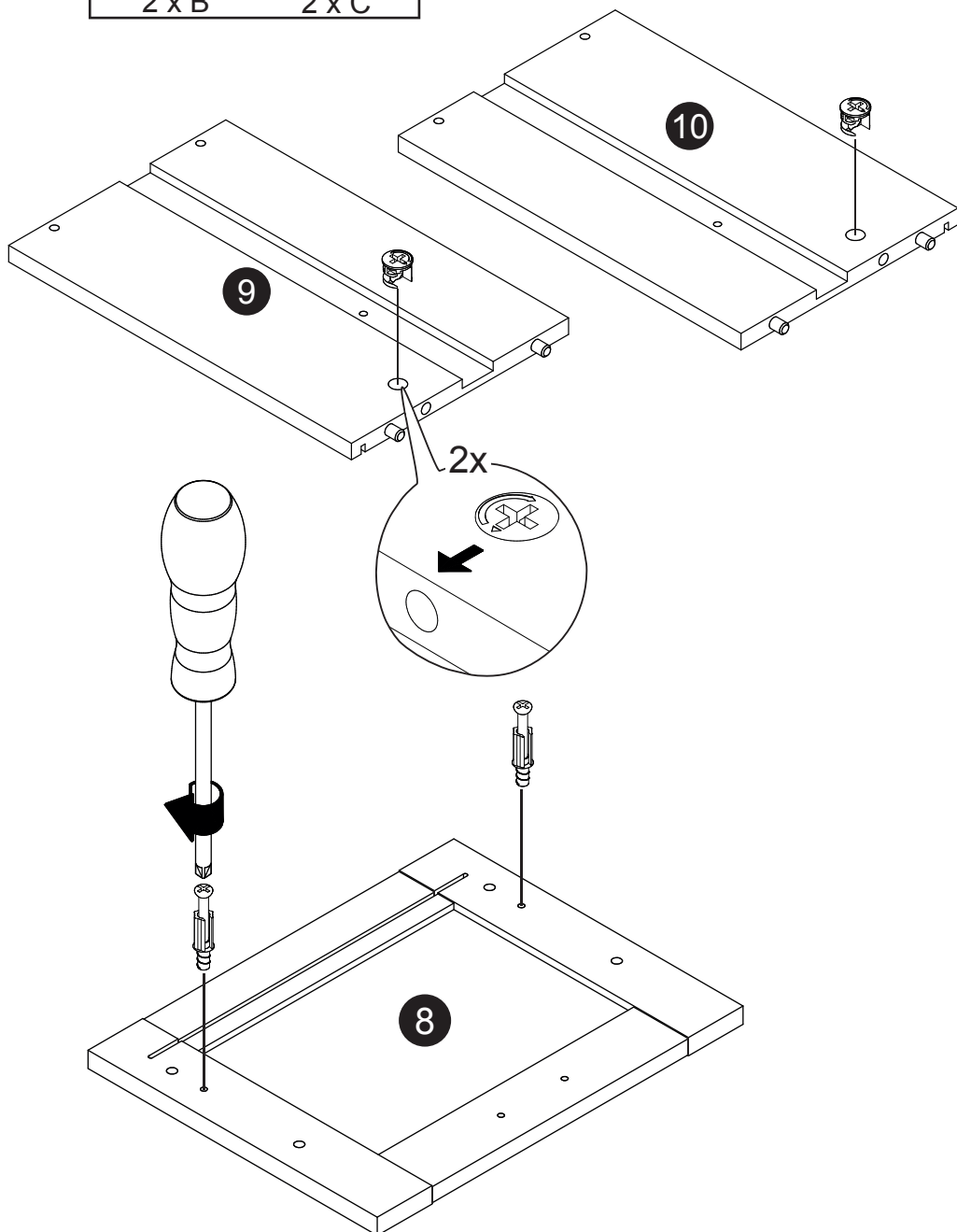
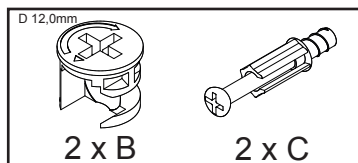
**Upozornění o údržbě:**

Čistěte, prosím, pouze prachovkou nebo vlhkým hadrem. Nepoužívejte abrazivní čisticí prostředky!

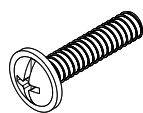
**Použití v souladu s účelem:**

Výrobek je určen k soukromému domácímu použití.

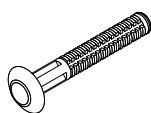
A



B



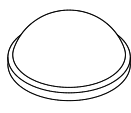
2 x G



4 x K

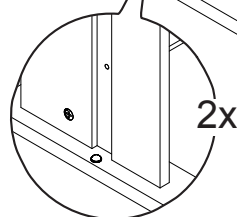
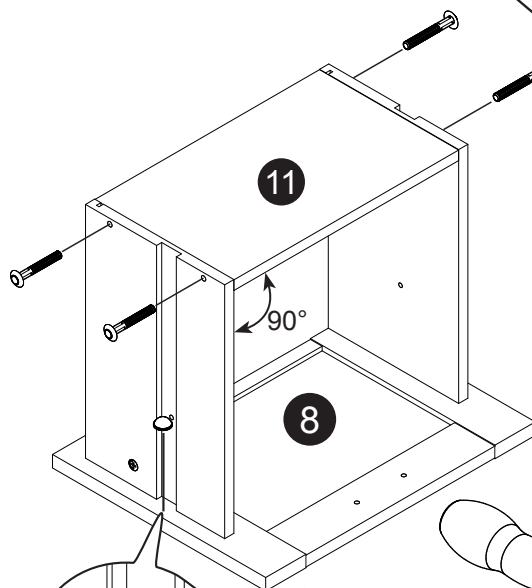
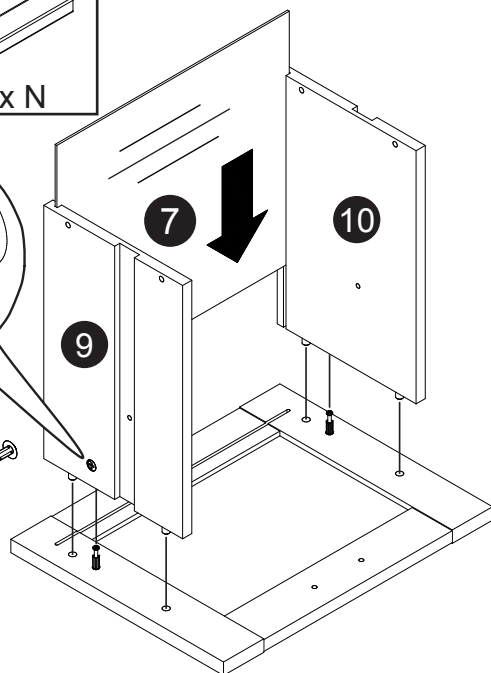
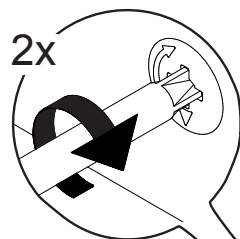


1 x N



2 x M

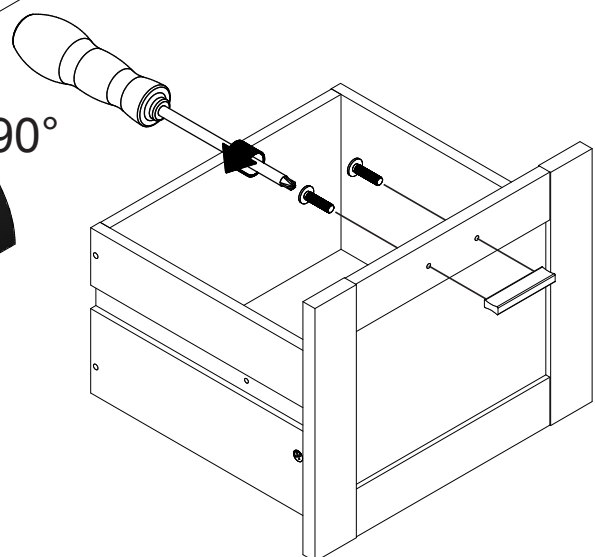
2x



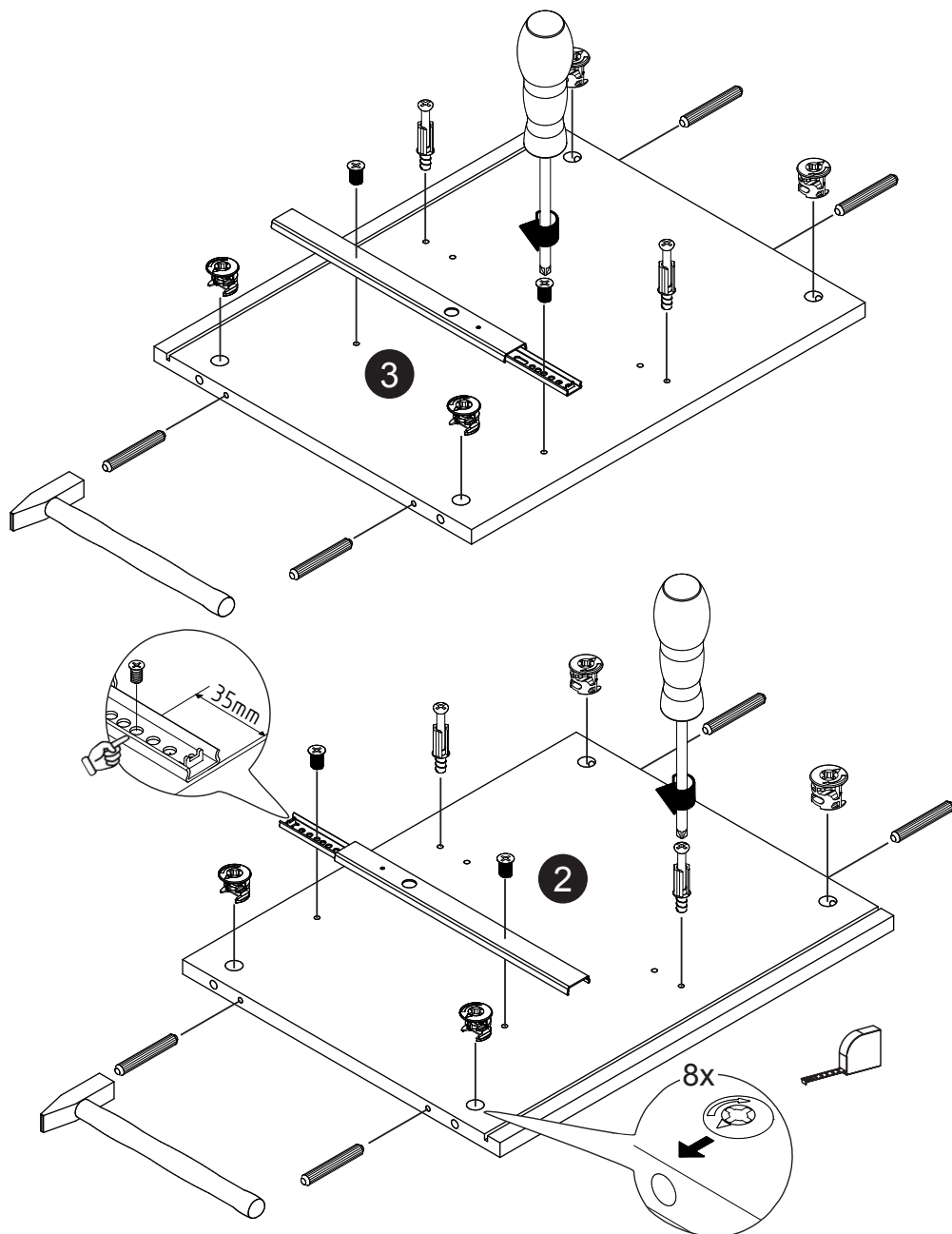
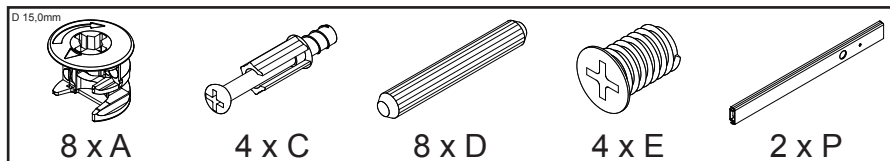
2x



90°

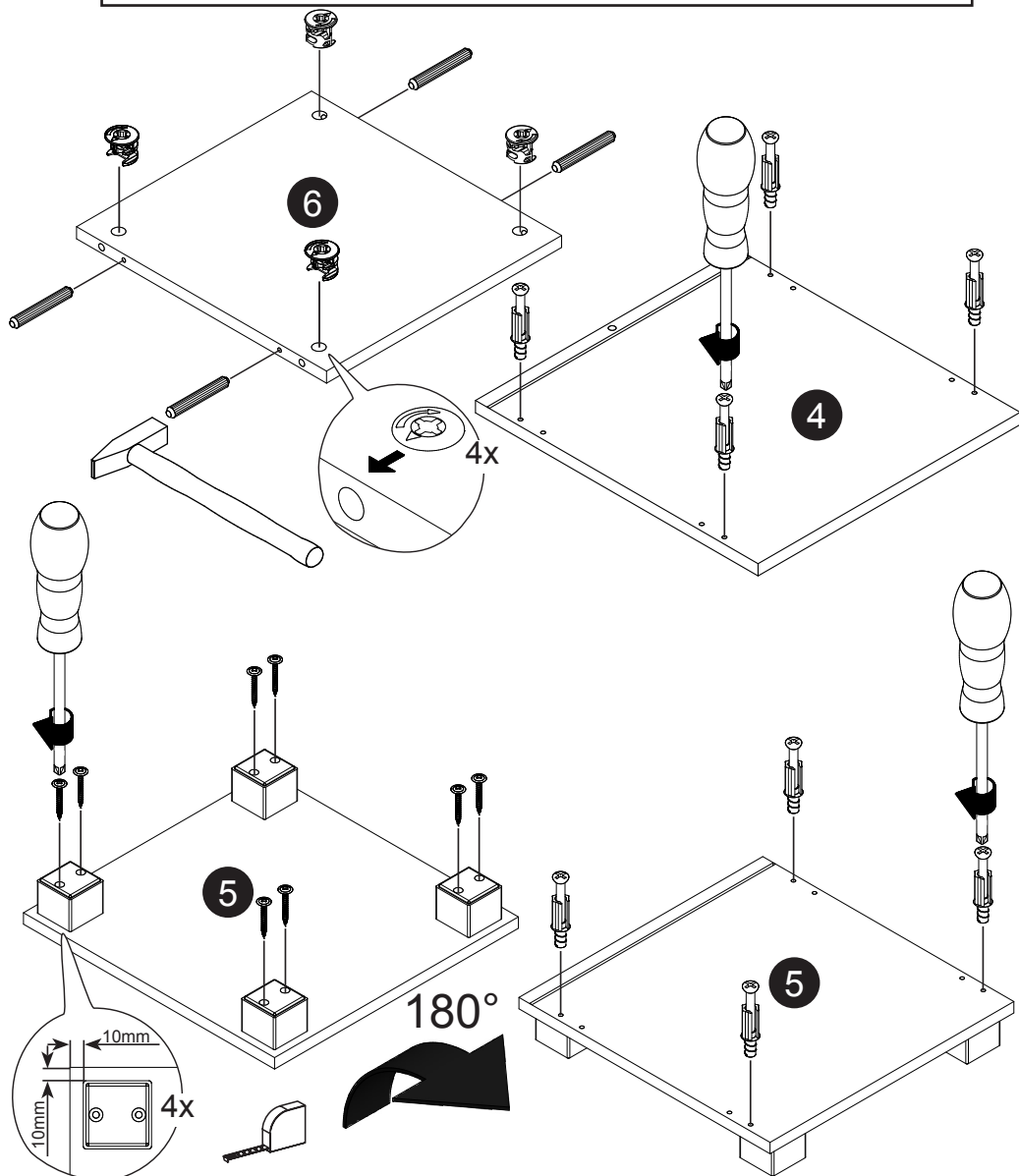
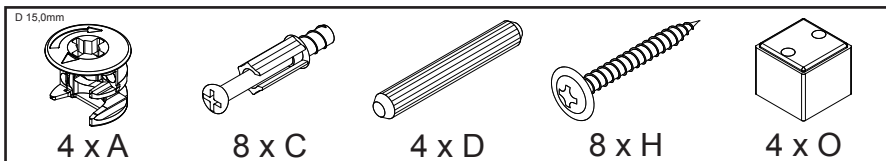


C

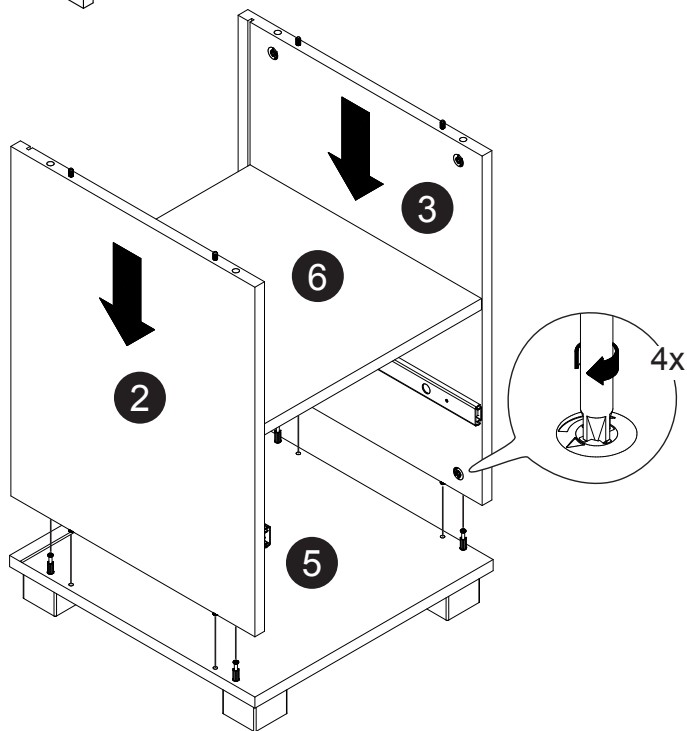
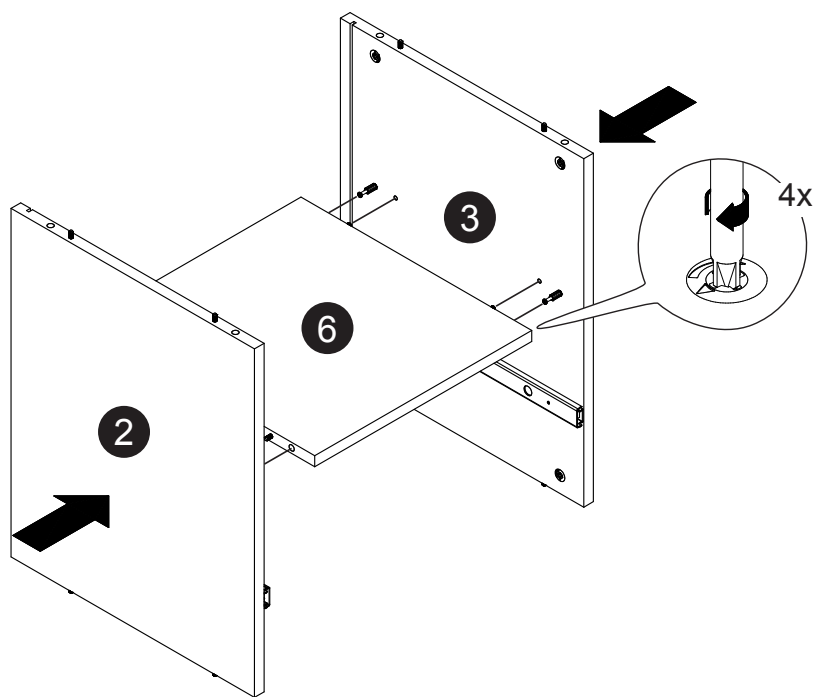




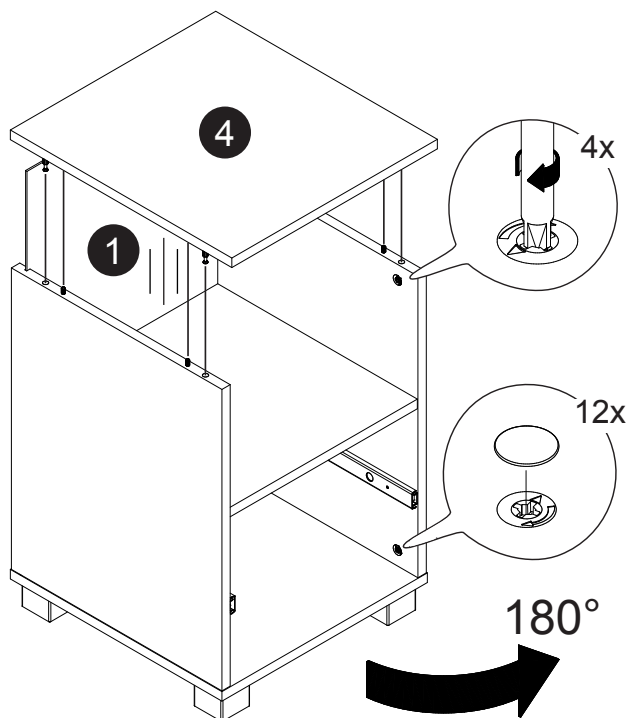
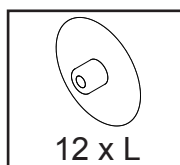
D



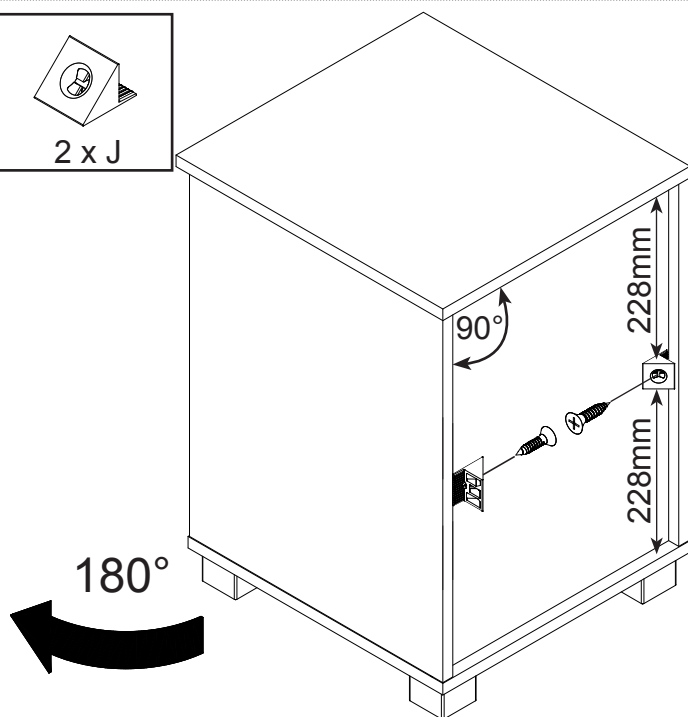
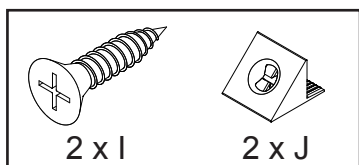
F



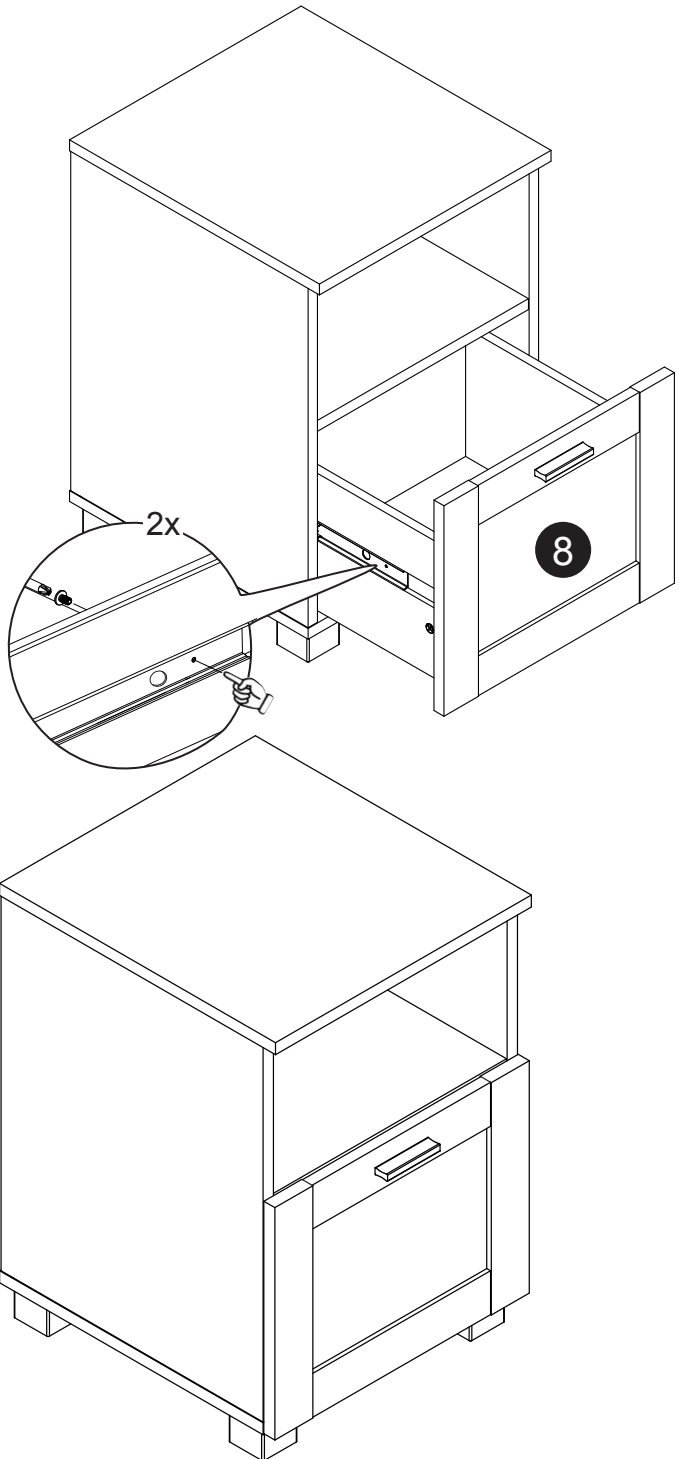
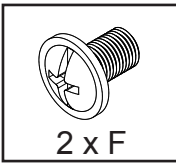
G



H



I





FMD Möbel GmbH  
Heidländer Weg 68  
D-49201 Dissen a.T.W.  
@ [service@fmd-moebel.de](mailto:service@fmd-moebel.de)  
 +49 5421 9448-44

