



LED CLIP LAMP

GB IE NI

LED CLIP LAMP

Operation and safety notes

FR BE

LAMPE LED À PINCE

Instructions d'utilisation et consignes de sécurité

DE AT CH

LED-KLEMMLEUCHTE

Bedienungs- und Sicherheitshinweise

DK

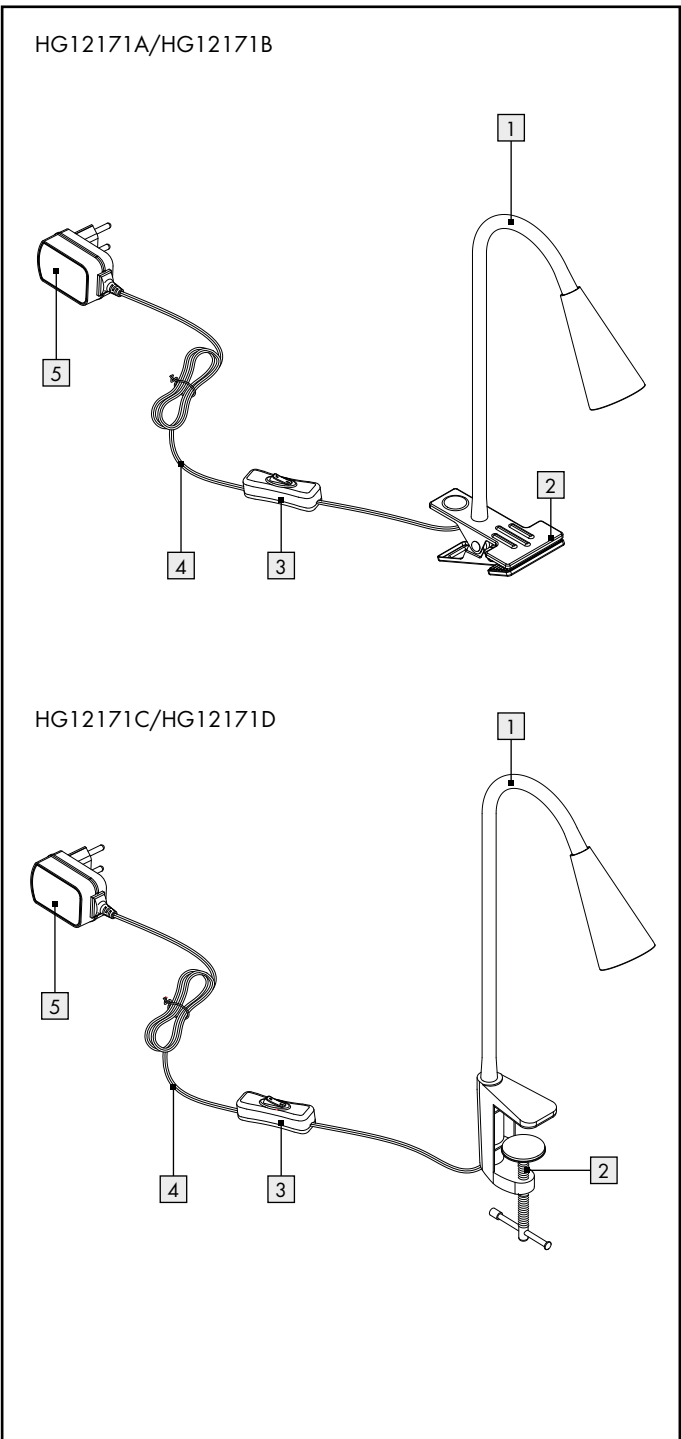
LED KLEMMELAMPE

Brugs- og sikkerhedsanvisninger

NL BE

LED-KLEMLAMP

Bedienings- en veiligheidsinstructies



List of pictograms used	
	Short-circuit proof safety transformer
	Separate control unit
	Use indoors
	Alternating current/voltage
	CE mark indicates conformity with relevant EU directives applicable for this product.
	Safety class II
	Direct current/voltage
	Not dimmable
	Distance to illuminated surfaces: at least 0,1 m
	Safety information
	Instructions for use

LED clip lamp

● Introduction

We congratulate you on the purchase of your new product. You have chosen a high quality product. The instructions for use are part of the product. They contain important information concerning safety, use and disposal. Before using the product, please familiarise yourself with all of the safety information and instructions for use. Only use the product as described and for the specified applications. If you pass the product on to anyone else, please ensure that you also pass on all the documentation with it.

● Intended use

This product is intended for use indoors only, in dry and enclosed rooms. This product is not intended to be used for commercial purposes.

● Description of parts

● Technical data

Total power: 3,5 W
LED power: 2,7 W

LED clip lamp:

LEDs: 6 LED

The LED cannot be replaced by user.

This product contains light sources of energy efficiency class F.

Mains adapter:

Rated voltage, primary: 200-240V~ 50/60Hz
Rated voltage, secondary: 9-12V, 0,26 A, 3,12 W
Protection class: II/□
Model No.: HS1200260V

SELV: Safety extra low voltage
ta: Maximum rated ambient temperature
tc: Rated maximum operating temperature of the case of a controlgear

● Included items

1 LED clip lamp
1 Operating instructions

● Safety

Safety information

READ THESE INSTRUCTIONS BEFORE USING THE PRODUCT!
PLEASE KEEP ALL SAFETY INSTRUCTIONS AND INSTRUCTIONS FOR USE FOR FUTURE REFERENCE!

- WARNING! DANGER OF DEATH AND ACCIDENTS FOR TODDLERS AND CHILDREN!** Never leave children unsupervised with the packaging material. The packaging material represents a danger of suffocation. Children frequently underestimate the dangers. Please keep children away from the product at all times.
- This product is not a toy and should not be played by children. Children are not able to understand the dangers that can occur when handling this product.
- This product can be used by children aged from 8 years and above and persons with reduced physical, sensory or mental capabilities or lack of experience and knowledge if they have been given supervision or instruction concerning use of the product in a safe way and

understand the hazards involved. Children shall not play with the product. Cleaning and user maintenance shall not be made by children without supervision.

- This product is designed for use indoors only, in dry and enclosed rooms.
- The product is not suitable for attaching to tubular objects. Failure to observe this advice could lead to the product falling and possible damage to the product and/or injury.
- FIRE HAZARD!** Fit the product so that it is at least 0,1 m away from the material illuminated. Fire can result from the development of too much heat.
- The LED is not dimmable. The luminaires is not compatible with any dimmer.
- If the LED fail at the end of their lives, the entire product must be repaired by qualified electrician.

Avoid the danger of death from electric shock!

- Before use, ensure that the mains voltage available is the same as the required operating voltage for the product (200-240V~).
- Before connecting the product to the mains you should always check the product and the power cable for any damage. A damaged product represents the danger of death from electric shock.
- Do not use the product if you find any damage.
- Please consult a specialist electrician if you discover any damage or problems with the product, or for the performance of repairs to the product.
- Never open any of the electrical equipment or insert any objects into it. Such interventions represent the danger of death from electric shock.
- It is essential that the product does not come into contact with water or other liquids.
- Protect the power cable from sharp edges, mechanical strain and hot surfaces.
- Never use the product in the immediate vicinity of a bathtub, shower or swimming pool.
- Do not look directly into the light or its reflection. Do not aim the light directly at people. This could produce glare, leading to accidents.
- If direct or reflected light strikes your eyes, close them and move your head immediately out of the light.
- Operate the product only with supplied mains adapter. Please note that any damage caused through the use of a different adapter is excluded from the warranty.
- Never touch the mains adapter with moist or wet hands.
- Unplug the mains adapter from the socket if the product will not be used for an extended period (e.g. whilst on holiday).

IAN 487938_2404

DK BE

GB/IE/NI

GB/IE/NI

GB/IE/NI

- The product becomes hot during operation. Allow the product to cool before you touch them.
- The product is only suited for use with the included mains adapter .
- Please note that the mains adapter continues to draw a small amount of power even if the product is turned off as long as the mains adapter is plugged into a power outlet. To switch the product off completely, unplug the mains adapter from the socket.
- Light source and LED control gear can only be replaced by specialist.

● Bringing into use

Note: Remove all packaging materials from the product.

- Never direct the LED light beam on to reflective surfaces or at people or animals. Failure to observe this advice may result in eye injury and/or loss of sight to people or animals. Even a weak LED light beam can cause eye damage.
- Attach the product in the desired position by means of the clamping fixture .
- CAUTION! RISK OF SHEARING OR CRUSHING INJURY!** A large force is required to attach the product. This could result in a risk of shearing or crushing injury through trapping parts of your body.
- Insert the mains adapter into an ordinary domestic mains outlet socket (200-240V~).
- Use the ON/OFF switch to switch the product on or off.
- Bend the flexible lamp arm to bring the product into the desired position.
- Note:** Let the product cool down before you touch it. Do not turn the flexible lamp arm completely about itself or the power cable inside the product could be damaged.

● Maintenance and cleaning

- Note:** The product requires no maintenance. The LEDs cannot be replaced by user.
- Do not use any solvents, petrol or similar. This would cause damage to the product.
- Pull the mains adapter out of the mains socket.
- CAUTION! DANGER OF ELECTRIC SHOCK!** For electrical safety reasons do not clean the product with water or other liquids and never immerse it in water.
- Always use a dry fluff-free cloth for cleaning the product.
- Never direct the LED light beam on to reflective surfaces or at people or animals. Failure to observe this advice may result in eye injury and/or loss of sight to people or animals. Even a weak LED light beam can cause eye damage.

● Disposal

The packaging is made entirely of recyclable materials, which you may dispose of at local recycling facilities.

Observe the marking of the packaging materials for waste separation, which are marked with abbreviations (a) and numbers (b) with following meaning: 1-7: plastics/20-22: paper and fibreboard / 80-98: composite materials.

Contact your local refuse disposal authority for more details of how to dispose of your worn-out product.

To help protect the environment, please dispose of the product properly when it has reached the end of its useful life and not in the household waste. Information on collection points and their opening hours can be obtained from your local authority.

● Warranty

The product has been manufactured to strict quality guidelines and meticulously examined before delivery. In the event of material or manufacturing defects you have legal rights against the retailer of this product. Your legal rights are not limited in any way by our warranty detailed below.

The warranty for this product is 3 years from the date of purchase. The warranty period begins on the date of purchase. Keep the original sales receipt in a safe location as this document is required as proof of purchase.

Any damage or defects already present at the time of purchase must be reported without delay after unpacking the product.

Should the product show any fault in materials or manufacture within 3 years from the date of purchase, we will repair or replace it – at our choice – free of charge to you. The warranty period is not extended as a result of a claim being granted. This also applies to replaced and repaired parts.

This warranty becomes void if the product has been damaged, or used or maintained improperly.

The warranty covers material or manufacturing defects. This warranty does not cover product parts subject to normal wear and tear, thus considered consumables (e.g. batteries, rechargeable batteries, tubes, cartridges), nor damage to fragile parts, e.g. switches or glass parts.

● Warranty claim procedure

To ensure quick processing of your case, please observe the following instructions:

Please have the till receipt and the item number (IAN 487938_2404) available as proof of purchase. You will find the item number on the rating plate, an engraving on the front page of the instructions for use (bottom left), or as a sticker on the rear or bottom of the product. If functional or other defects occur, please contact the service department listed either by telephone or by e-mail. You can return a defective product to us free of charge to the service address that will be provided to you. Ensure that you enclose the proof of purchase (till receipt) and information about what the defect is and when it occurred.

● Service

Service Great Britain
Tel.: 0800 0569216
E-Mail: owim@lidl.co.uk

Service Ireland
Tel.: 1800 200736
E-Mail: owim@lidl.ie

Service Northern Ireland
Tel.: 0800 0927852
E-Mail: owim@lidl.ie

CE

Forklaring af de anvendte piktogrammer	
	Kortslutningssikker sikkerhedsstransformator
	Uafhængigt driftsapparat
	Kun til indendørs brug
	Vekselstrøm-/spænding
	CE-mærket bekræfter overensstemmelsen med de for produktet relevante EU-direktiver.
	Beskyttelsesklasse II
	Jævnstrøm-/spænding
	Kan ikke dæmpes
	Afstand til de oplyste overflader: minimum 0,1 m
	Sikkerhedsanvisninger
	Handlingsanvisninger

LED klemmelampe

● Indledning

Hjerteligt tillykke med købet af deres nye produkt. Du har besluttet dig for et produkt af høj kvalitet. Brugervejledningen er en del af dette produkt. Den indeholder vigtige informationer om sikkerhed, brug og bortskaffelse. Gør dig inden ibrugtagning af produktet fortrolig med alle betjenings- og sikkerhedsanvisninger. Benyt kun produktet som beskrevet og til de oplyste formål. Videregiv alle papirer, hvis du giver produktet videre til tredjemand.

● Formålsbestemt anvendelse

Produktet må kun anvendes indendørs, i tørre og lukkede rum. Produktet er ikke beregnet til den erhvervs-mæssige anvendelse.

● Beskrivelse af de enkelte dele

● Tekniske data

Samlet effekt: 3,5W
LED-effekt: 2,7W

LED-klemmelampe:

LED'er: 6 LED'er
LED'erne kan ikke udskiftes af brugeren.
Dette produkt indeholder pærer i energiklasse F.

Strømforsyning:

Nominal spænding, primær: 200-240V~ 50/60Hz
Nominal spænding, sekundær: 9-12V, 0,26 A, 3,12 W
Beskyttelsesklasse: II/□
Model-nr.: HS1200260V

SELV: Ekstra lav spænding (safety extra low voltage)
ta: Maksimal omgivelsestemperatur
tc: Kabinettemperatur ved angivet punkt

● Leverede dele

1 LED klemmelampe
1 betjeningsvejledning

● Sikkerhed

Sikkerhedsinformationer

LÆS BETJENINGSVEJLEDNINGEN, FØR PRODUKTET ANVENDES!
OPBEVAR ALLE SIKKERHEDSHENVISNINGER OG VEJLEDNINGER TIL FREMTIDIG BRUG!

- ADVARSEL! LIVS- OG ULYKKEFARE FOR SMÅBØRN OG BØRNI!** Lad aldrig børn være uden opsyn med emballagen. Der er fare for kvælning ved forkert brug af emballagen. Børn undervurderer ofte farene. Hold altid børn på afstand af produktet.
- Dette produkt er ikke legetøj og må ikke bruges af børn. Børn kan ikke erkende de farer, som opstår ved håndteringen af produktet.
- Dette produkt kan benyttes af børn fra 8-årsalderen og opad, samt af personer med forringede fysiske, følelsesmæssige eller mentale evner eller med mangel på erfaring og viden, når de er under opsyn eller mht. brug af produktet er blevet vejledt og forstår de deraf resulterende farer. Børn må ikke lege med produktet. Rengøring og brugervedligeholdelse må ikke gennemføres af børn uden at de er under opsyn.
- Produktet er udelukkende egnet til indendørs drift, i tørre og lukkede rum.

GB/IE/NI

GB/IE/NI

GB/IE/NI

DK

DK

Legenda van de gebruikte pictogrammen	
	Kortsluiting-bestendige veiligheidstransformator
	Onafhankelijk voorschakelapparaat
	Alleen geschikt voor gebruik binnenshuis
	Wisselstroom-/spanning
	Het CE-teken bevestigt de conformiteit met de voor het product van toepassing zijnde EU-richtlijnen.
	Beschermingsklasse II
	Gelijkstroom-/spanning
	Niet dimbaar
	Afstand tot het te verlichten oppervlak: minstens 0,1 m
 	Veiligheidsinstructies <div>Instructies</div>

LED-klemlamp

● Inleiding

Hartelijk gefeliciteerd met de aankoop van uw nieuwe product. U heeft voor een hoogwaardig product gekozen. De gebruiksaanwijzing is een deel van het product. Deze bevat belangrijke aanwijzingen voor veiligheid, gebruik en verwijdering. Maakt U zich voor de ingebruikname van het product met alle bedienings- en veiligheidsvoorschriften vertrouwd. Gebruik het product alleen zoals beschreven en voor de aangegeven toepassingsgebieden. Overhandig alle documenten bij doorgifte van het product aan derden.

● Doelmatig gebruik

Het product is uitsluitend bedoeld voor gebruik binnenshuis, in droge en gesloten ruimtes. Het product is niet bestemd voor commercieel gebruik.

- Beschrijving van de onderdelen**
 - Flexibele lamparm
 - Kleminrichting
 - AAN/UIT-schakelaar
 - Stroomkabel
 - Netadapter

	NL/BE		
--	-------	--	--

--	--	--	--

batterijen, slangen, inktpatronen), noch dekt zij schade aan breekbare onderdelen, bv. schakelaars of onderdelen die van glas zijn gemaakt.

● Afwikkeling in geval van garantie

Om een snelle afhandeling van uw reclamatie te waarborgen dient u de volgende instructies in acht te nemen:

Houd bij alle vragen alstublieft de kassabon en het artikelnummer (IAN 487938_2404) als bewijs van aankoop bij de hand. Het artikelnummer vindt u op de typeplaat, ingegraveerd, op het titelblad van uw handleiding (linksonder) of als sticker op de achter- of onderzijde. Wanneer er stringen in de werking of andere gebreken optreden, dient u eerst telefonisch of per e-mail contact met de onderstaande service-afdeling op te nemen. Een als defect geregistreerd product kunt u dan samen met uw aankoopbewijs (kassabon) en vermelding van de concrete schade alsmede het tijdstip van optreden voor u franco aan het u meegedeelde servicepunt verzenden.

- Service**

NL **Service Nederland**
Tel.: 08000225537
E-Mail: owim@lidl.nl
- BE** **Service België**
Tel.: 080071011
Tel.: 80023970 (Luxemburg)
E-Mail: owim@lidl.be

CE

- Technische gegevens**

Totaal vermogen: 3,5W
Led-vermogen: 2,7W

Led-klemlamp:

Leds: 6 leds
De leds kunnen niet door de eindgebruiker worden vervangen. Dit product bevat lichtbronnen met energie-efficiëntieklasse 'F'.

Netadapter:

nominale spanning, primair: 200–240V~ 50/60Hz
nominale spanning, secundair: 9–12V, 0,26A, 3,12W
Beschermingsklasse: II/□
Modelnr.: HS1200260V

SELV:

Beveiligde extra lage spanning (Safety Extra Low Voltage)
ta: Maximale omgevingstemperatuur
tc: Temperatuur van de behuizing op het aangegeven punt

● Omvang van de levering

1 LED-klemlamp
1 gebruiksaanwijzing

● Veiligheid

Veiligheidsinstructies

LEES DE GEBRUIKSAANWIJZING VOORDAT U HET PRODUCT GEBRUIKT! BEWAAR ALLE VEILIGHEIDINSSTRUCTIES EN AANWIJZINGEN VOOR LATER GEBRUIK!

- WAARSCHUWING! LEVENSGEVAAR EN KANS OP ONGELUKKEN VOOR KLEUTERS EN KINDEREN!** Laat kinderen nooit zonder toezicht bij het verpakkingsmateriaal. Er bestaat gevaar voor verstikking door het verpakkingsmateriaal. Kinderen onderschatten vaak de gevaren. Houd kinderen altijd uit de buurt van het product.
 - Dit product is geen speelgoed en hoort niet thuis in kinderhanden. Kinderen zijn zich niet bewust van de gevaren die ontstaan tijdens het gebruik van het product.
 - Dit product kan door kinderen vanaf 8 jaar en ouder alsmede door personen met verminderde fysieke, sensorische of mentale vaardigheden of een gebrek aan ervaring en kennis worden gebruikt, als zij onder toezicht staan of geïnstrueerd werden met betrekking tot het veilige gebruik van het product en zij de hieruit voortvloeiende gevaren

begrijpen. Kinderen mogen niet met het product spelen. Reiniging en onderhoud mogen niet door kinderen zonder toezicht worden uitgevoerd.

- Het product is uitsluitend bedoeld voor gebruik binnenshuis, in droge en gesloten ruimtes.
- Het product is niet geschikt voor bevestiging aan buisvormige voorwerpen. Anders kan het product naar beneden vallen. Materiële schade aan het product en/of persoonlijk letsel kunnen het gevolg zijn.
- BRANDGEVAAR!** Monteer het product op minimaal 0,1 m afstand van de te verlichten materialen. Een overmatige warmteontwikkeling kan tot brand leiden.
- De led-lamp is niet dimbaar. De lamp is niet geschikt voor een dimmer.
- Wanneer de leds aan het einde van de levensduur uitvallen, moet het hele product door een gekwalificeerd elektricien worden gerepareerd.

Vermijd levensgevaar door elektrische schokken!

- Controleer vóór het gebruik of de bestaande netspanning overeenkomt met de vereiste bedrijfsspanning van het product (200–240V~).
- Controleer het product en de stroomkabel altijd op eventuele beschadigingen voordat u het op het stroomnet aansluit. Een beschadigd product betekent levensgevaar door een elektrische schok.
- Gebruik het product niet als u enigerlei beschadigingen constateert.
- Neem in geval van beschadigingen, reparaties of andere problemen met het product contact op met een elektricien.
- Open nooit een van de elektrische componenten en steek er geen voorwerpen in. Bij dergelijke handelingen bestaat levensgevaar door een elektrische schok.
- Vermijd altijd het contact van het product met water of andere vloeistoffen.
- Bescherm de stroomkabel tegen scherpe randen, mechanische belastingen en hete oppervlakken.
- Gebruik het product nooit in de directe omgeving van een badkuip, douche of zwembad.
- Kijk niet in de directe of gereflecteerde led-lichtstraal van het product. Richt de led-lichtstraal van het product niet direct op personen. Dit kan tot verblindng leiden waardoor er ongelukken kunnen ontstaan.
- Als de directe of gereflecteerde led-lichtstraal van het product in uw oog terecht komt, sluit dan uw ogen bewust en draai uw hoofd onmiddelijk uit de led-lichtstraal.
- Gebruik het product alleen met de meegeleverde netadapter. Let erop dat beschadigingen door het gebruik van een andere netadapter uitgesloten zijn van de garantieverlening.
- Raak de netadapter nooit met vochtige of natte handen aan.
- Haal de netadapter uit het stopcontact als u het product gedurende een langere periode niet gebruikt (bijv. tijdens de vakantie).

- Het product wordt heet tijdens het gebruik. Laat het product afkoelen alvorens het aan te raken.
- Het product is uitsluitend geschikt voor gebruik met de meegeleverde netadapter .
- Houd er rekening mee dat de netadapter ook zonder dat het product in bedrijf is nog een gering vermogen opneemt zolang de net-adapter zich in de contactdoos bevindt. Voor het volledig uitschakelen dient u de netadapter uit de contactdoos te halen.
- De lichtbron en het led voorschakelapparaat kunnen alleen door een vakman worden vervangen.

● Ingebruikname

Opmerking: verwijder al het verpakkingsmateriaal van het product.

- Richt de led-lichtstraal nooit op reflecterende oppervlakken, mensen of dieren. Anders bestaat er gevaar voor oogletsel en/of blindheid bij mens en dier. Reeds een zwakke led-lichtstraal kan tot oogletsel leiden.
 - Bevestig het product met een kleminrichting in de gewenste positie.
 - PAS OP! GEVAAR VOOR BEKNELLING!** Voor het bevestigen van het product is redelijk veel kracht nodig. Er bestaat gevaar voor bekneld raken door beknelling.
 - Steek de netadapter in een normaal stopcontact (200–240V~).
 - Schakel het product met de AAN/UIT-schakelaar in en uit.
 - Buig de flexibele lamparm om het product in de gewenste positie te brengen.**Opmerking:** laat het product afkoelen voordat u het aanraakt. Draai de flexibele lamparm niet volledig om de eigen as. Anders kan de stroomkabel binnenin het product beschadigd raken.

● Onderhoud en reiniging

Opmerking: het product is onderhoudsvrij. De leds kunnen niet door de eindgebruiker worden vervangen.

- Gebruik geen oplosmiddelen, benzine e.d. Het product kan hierdoor beschadigd raken.
- Haal de netadapter uit het stopcontact.

⚠ VOORZICHTIG! GEVAAR VOOR ELEKTRISCHE SCHOKKEN! Vanwege de elektrische veiligheid mag het product nooit met water of andere vloeistoffen worden gereinigd of in water worden ondergedompeld.

- Gebruik voor de reiniging uitsluitend een droge, pluisvrije doek.
- Richt de led-lichtstraal nooit op reflecterende oppervlakken, mensen of dieren. Anders bestaat er gevaar voor oogletsel en/of blindheid bij mens en dier. Reeds een zwakke led-lichtstraal kan tot oogletsel leiden.

	NL/BE		
--	-------	--	--

--	--	--	--

--	--	--	--

Benutzerwartung dürfen nicht von Kindern ohne Beaufsichtigung durchgeführt werden.

- Das Produkt ist ausschließlich für den Betrieb im Innenbereich, in trockenen und geschlossenen Räumen geeignet.

- Das Produkt ist nicht zur Befestigung an röhrenförmigen Gegenständen geeignet. Andernfalls kann das Produkt herunterfallen. Beschädigungen des Produkts und/oder Verletzungen können die Folgen sein.
- BRANDGEFAHR!** Montieren Sie das Produkt mit einer Entfernung von mindestens 0,1 m zu angestrahlenen Materialien. Eine übermäßige Wärmeentwicklung kann zu Brandentwicklung führen.
- Die LED-Lampe ist nicht dimmbar. Die Lampe ist nicht mit einem Dimmer kompatibel.
- Wenn die LEDs am Ende ihrer Lebensdauer ausfallen, muss das gesamte Produkt von einem qualifizierten Elektriker repariert werden.

Vermeiden Sie Lebensgefahr durch elektrischen Schlag!

- Vergewissern Sie sich vor der Benutzung, dass die vorhandene Netzspannung mit der benötigten Betriebsspannung des Produktes übereinstimmt (200-240V~).
- Überprüfen Sie vor jedem Netzanschluss das Produkt und die Zuleitung auf etwaige Beschädigungen. Ein beschädigtes Produkt bedeutet Lebensgefahr durch elektrischen Schlag.
- Verwenden Sie das Produkt nicht, wenn Sie irgendwelche Beschädigungen feststellen.
- Wenden Sie sich bei Beschädigungen, Reparaturen oder anderen Problemen am Produkt an eine Elektrofachkraft.
- Öffnen Sie niemals eines der elektrischen Betriebsmittel oder stecken irgendwelche Gegenstände in dieselben. Derartige Eingriffe bedeuten Lebensgefahr durch elektrischen Schlag.
- Vermeiden Sie unbedingt die Berührung des Produkts mit Wasser oder anderen Flüssigkeiten.
- Schützen Sie die Zuleitung vor scharfen Kanten, mechanischen Belastungen und heißen Oberflächen.
- Benutzen Sie das Produkt niemals in unmittelbarer Nähe einer Badewanne, einer Dusche oder eines Schwimmbeckens.
- Blicken Sie nicht in den direkten oder reflektierten LED-Strahl des Produkts. Richten Sie den LED-Strahl des Produkts nicht direkt auf Personen. Dies könnte zu Blendungen führen, durch die Unfälle verursacht werden.
- Falls Sie der direkte oder reflektierte LED-Strahl des Produkts ins Auge trifft, schließen Sie die Augen bewusst und bewegen Sie den Kopf sofort aus dem LED-Strahl.
- Betreiben Sie das Produkt nur mit dem mitgelieferten Netzadapter. Beachten Sie, dass Beschädigungen durch die Verwendung eines anderen Netzadapters von der Garantie ausgeschlossen sind.

● Afvoer

De verpakking bestaat uit milieuvriendelijke grondstoffen die u via de plaatselijke recyclingcontainers kunt afvoeren.

	Neem de aanduiding van de verpakkingsmaterialen voor de afscheiding in acht. Deze zijn gemarkeerd met de afkortingen (a) en een cijfers (b) met de volgende betekenis: 1–7: kunststofen/20–22: papier en vezelplaten/80–98: composietmaterialen.
----------------------------	--

	Informatie over de mogelijkheden om het uitgediende product na gebruik te verwijderen, verstrekt uw gemeentelijke overheid.
----------------------------	---

	Gooi het afgedankte product omwille van het milieu niet weg via het huisvuil, maar geef het af bij het daarvoor bestemde depot of het gemeentelijke milieupark. Over afgifteplaatsen en hun openingstijden kunt u zich bij uw aangewezen instantie informeren.
----------------------------	--

● Garantie

Het product werd volgens strenge kwaliteitsrichtlijnen gemaakt en voor de uitlevering zorgvuldig gecontroleerd. In geval van materiaal- of fabricagefouten hebt u tegenover de verkoper van het product wettelijke rechten. Uw wettelijke rechten worden op geen enkele manier door onze hieronder vermelde garantie beperkt.

De garantie voor dit product bedraagt 3 jaar vanaf aankoopdatum. De garantieperiode gaat in op de datum van aankoop. Bewaar het originele bewijs van aankoop op een veilige plek aangezien dit document nodig is als bewijs.

Alle beschadigingen of gebreken die reeds op het moment van aankoop aanwezig zijn, moeten meteen na het uitpakken van het product worden gemeld.

Mocht het product binnen 3 jaar na aankoopdatum een materiaal- of fabricagefout vertonen, zullen wij het – naar onze keuze – gratis voor u repareren of vervangen. De garantieperiode wordt door een plaatsgevonden garantieverlening niet verlengd. Dit geldt ook voor vervangen en gerepareerde onderdelen.

Deze garantie vervalt als het product werd beschadigd of onjuist is gebruikt of onderhouden.

De garantie dekt materiaal- en fabricagefouten af. Deze garantie dekt geen productonderdelen die aan normale slijtage onderhevig zijn en daarom als verbruiksartikelen worden beschouwd (bv. batterijen, oplaadbare

	NL/BE		
--	-------	--	--

--	--	--	--

- Fassen Sie den Netzadapter niemals mit feuchten oder nassen Händen an.
- Ziehen Sie den Netzadapter aus der Steckdose, wenn Sie das Produkt längere Zeit nicht verwenden (z. B. während des Urlaubs).
- Das Produkt wird während des Betriebs heiß. Lassen Sie das Produkt abkühlen, bevor Sie es berühren.
- Das Produkt ist ausschließlich zum Betrieb am mitgelieferten Netzadapter geeignet.
- Beachten Sie, dass der Netzadapter auch ohne Betrieb des Produkts nach eine geringe Leistung aufnimmt, solange sich der Netzadapter in der Steckdose befindet. Zum vollständigen Ausschalten entfernen Sie den Netzadapter aus der Steckdose.
- Die Lichtquelle und das LED-Betriebsgerät können nur von einem Fachmann ausgetauscht werden.

● Inbetriebnahme

Hinweis: Entfernen Sie sämtliches Verpackungsmaterial vom Produkt.

- Richten Sie den LED-Strahl niemals auf reflektierende Flächen, Menschen oder Tiere. Andernfalls können Augenreizungen und/oder Blindheit bei Mensch und Tier die Folgen sein. Bereits ein schwacher LED-Strahl kann zu Augenschäden führen.
- Befestigen Sie das Produkt mit Hilfe der Klemmvorrichtung in der gewünschten Position.
- VORSICHT! QUETSCHGEFAHR!** Für das Befestigen des Produkts ist ein größerer Kraftaufwand nötig. Es besteht Quetschgefahr durch Einklemmen.
- Stecken Sie den Netzadapter in eine haushaltsübliche Steckdose (200–240V~).
- Schalten Sie das Produkt mit dem EIN-/AUS-Schalter ein und aus.
- Biegen Sie den flexiblen Leuchtenarm um das Produkt in die gewünschte Position zu bringen.**Hinweis:** Lassen Sie das Produkt abkühlen, bevor Sie es berühren. Drehen Sie den flexiblen Leuchtenarm nicht vollständig um sich selbst. Andernfalls könnte die Zuleitung im Inneren des Produkts beschädigt werden.

● Wartung und Reinigung

Hinweis: Das Produkt ist wartungsfrei. Die LEDs können nicht durch den Endverbraucher ausgetauscht werden.

- Benutzen Sie keine Lösungsmittel, Benzin o. Ä. Das Produkt würde hierbei Schaden nehmen.
- Ziehen Sie den Netzadapter aus der Steckdose.

⚠ VORSICHT! STROMSCHLAGGEFAHR! Aus Gründen der elektrischen Sicherheit darf das Produkt niemals mit Wasser oder anderen Flüssigkeiten gereinigt oder gar in Wasser getaucht werden.

	NL/BE		
--	-------	--	--

V4.0			
------	--	--	--

--	--	--	--

--	--	--	--

--	--	--	--

--	--	--	--

- Verwenden Sie zur Reinigung nur ein trockenes, fusselfreies Tuch.
- Richten Sie den LED-Strahl niemals auf reflektierende Flächen, Menschen oder Tiere. Andernfalls können Augenreizungen und/oder Blindheit bei Mensch und Tier die Folgen sein. Bereits ein schwacher LED-Strahl kann zu Augenschäden führen.

● **Entsorgung**

Die Verpackung besteht aus umweltfreundlichen Materialien, die Sie über die örtlichen Recyclingstellen entsorgen können.



Beachten Sie die Kennzeichnung der Verpackungsmaterialien bei der Abfalltrennung, diese sind gekennzeichnet mit Abkürzungen (a) und Nummern (b) mit folgender Bedeutung: 1–7: Kunststoffe/20–22: Papier und Pappe/80–98: Verbundstoffe.



Möglichkeiten zur Entsorgung des ausgedienten Produkts erfahren Sie bei Ihrer Gemeinde- oder Stadtverwaltung.



Werfen Sie Ihr Produkt, wenn es ausgedient hat, im Interesse des Umweltschutzes nicht in den Hausmüll, sondern führen Sie es einer fachgerechten Entsorgung zu. Über Sammelstellen und deren Öffnungszeiten können Sie sich bei Ihrer zuständigen Verwaltung informieren.

● **Garantie**

Das Produkt wurde nach strengen Qualitätsrichtlinien hergestellt und vor der Auslieferung sorgfältig geprüft. Im Falle von Material- oder Herstellungsfehlern haben Sie gegenüber dem Verkäufer des Produkts gesetzliche Rechte. Ihre gesetzlichen Rechte werden in keiner Weise durch unsere unten aufgeführte Garantie eingeschränkt.

Die Garantie für dieses Produkt beträgt 3 Jahre ab Kaufdatum. Die Garantiezeit beginnt mit dem Kaufdatum. Bewahren Sie den Originalkaufbeleg an einem sicheren Ort auf, da dieses Dokument als Nachweis des Kaufs erforderlich ist.

Alle Schäden oder Mängel, die bereits zum Zeitpunkt des Kaufs vorhanden sind, müssen unverzüglich nach dem Auspacken des Produkts gemeldet werden.

Sollte das Produkt innerhalb von 3 Jahren ab Kaufdatum einen Material- oder Herstellungsfehler aufweisen, werden wir es – nach unserer Wahl – kostenlos für Sie reparieren oder ersetzen. Die Garantiezeit verlängert sich durch einen stattgegebenen Gewährleistungsanspruch nicht. Dies gilt auch für ersetzte und reparierte Teile.

Diese Garantie erlischt, wenn das Produkt beschädigt oder unsachgemäß verwendet oder gewartet wurde.

Die Garantie deckt Material- und Herstellungsfehler ab. Diese Garantie erstreckt sich weder auf Produktteile, die normalem Verschleiß unterliegen, und somit als Verschleißteile gelten (z. B. Batterien, Akkus, Schläuche, Farbpatronen), noch auf Schäden an zerbrechlichen Teilen, z. B. Schalter oder Teile aus Glas.

● **Abwicklung im Garantiefall**

Um eine schnelle Bearbeitung Ihres Anliegens zu gewährleisten, folgen Sie bitte den folgenden Hinweisen:

Bitte halten Sie für alle Anfragen den Kassenbon und die Artikelnummer (IAN 487938_2404) als Nachweis für den Kauf bereit.

Die Artikelnummer entnehmen Sie bitte dem Typenschild, einer Gravur, auf dem Titelblatt Ihrer Bedienungsanleitung (unten links) oder als Aufkleber auf der Rück- oder Unterseite des Produkts.

Sollten Funktionsfehler oder sonstige Mängel auftreten, kontaktieren Sie zunächst die nachfolgend benannte Serviceabteilung telefonisch oder per E-Mail.

Ein als defekt erfasstes Produkt können Sie dann unter Beifügung des Kaufbelegs (Kassenbon) und der Angabe, worin der Mangel besteht und wann er aufgetreten ist, für Sie portofrei an die Ihnen mitgeteilte Service-Anschrift übersenden.

● **Service**

DE Service Deutschland

Tel.: 0800 5435 111

E-Mail: owim@lidl.de

AT Service Österreich

Tel.: 0800 292726

E-Mail: owim@lidl.at

CH Service Schweiz

Tel.: 0800562153

E-Mail: owim@lidl.ch



OWIM GmbH & Co. KG

Stiftsbergstraße 1

74167 Neckarsulm

GERMANY

Model-No.: HG12171A/HG12171B/

HG12171C/HG12171D

Version: 09/2024

Last Information Update · Tilstand af information

Version des informations · Stand van de informatie

Stand der Informationen: 07/2024 · Ident.-No.:

HG12171A/B/C/D072024-6

DE/AT/CH

DE/AT/CH